



РОССИЙСКАЯ ФЕДЕРАЦИЯ
ИРКУТСКАЯ ОБЛАСТЬ
муниципальное казенное учреждение
«Администрация муниципального образования
«Заларинский район»

ПОСТАНОВЛЕНИЕ

от «06» 06 2013 г.

р.п. Залари

№ 441

Об определении границ прилегающих к некоторым организациям и объектам территорий, на которых не допускается розничная продажа алкогольной продукции, в том числе, к местам массового скопления граждан, определенным постановлением Правительства Иркутской области от 13 мая 2013 года № 185-пп, в муниципальном образовании «Заларинский район»

В целях определения границ территорий, на которых не допускается розничная продажа алкогольной продукции, в соответствии с Федеральным законом от 22 ноября 1995 года № 171-ФЗ «О государственном регулировании производства и оборота этилового спирта, алкогольной и спиртосодержащей продукции и об ограничении потребления (распития) алкогольной продукции», постановлением Правительства Российской Федерации от 27 декабря 2012 года № 1425 «Об определении органами государственной власти субъектов Российской Федерации мест массового скопления граждан и мест нахождения источников повышенной опасности, в которых не допускается розничная продажа алкогольной продукции, а также определении органами местного самоуправления границ прилегающих территорий, на которых не допускается розничная продажа алкогольной продукции», законом Иркутской области от 17 июня 2008 года N 26-оз «О наделении органов местного самоуправления отдельными государственными полномочиями в области производства и оборота этилового спирта, алкогольной и спиртосодержащей продукции», постановлением Правительства Иркутской области от 13 мая 2013 года № 185-пп «Об определении мест массового скопления граждан, в которых не допускается розничная продажа алкогольной продукции на территории Иркутской области», руководствуясь статьями 22, 46 Устава муниципального образования «Заларинский район», администрация муниципального образования «Заларинский район»

ПОСТАНОВЛЯЕТ:

1. Установить расстояния от детских, образовательных, медицинских организаций, объектов спорта, оптовых и розничных рынков, вокзалов, мест

массового скопления граждан и мест нахождения источников повышенной опасности (далее – организация и (или) объект) до границ прилегающих территорий для стационарных торговых объектов, в которых осуществляется розничная продажа алкогольной продукции - 25 метров.

2. Расстояние от организаций и (или) объектов, указанных в пункте 1 настоящего постановления до границ прилегающих территорий, на которых не допускается розничная продажа алкогольной продукции, определяется по кратчайшему маршруту движения пешехода с учетом сложившейся системы дорог, тротуаров, пешеходных переходов.

При пересечении пешеходной зоны с проезжей частью расстояние измеряется по ближайшему пешеходному переходу (при наличии), обозначенному в соответствии с Правилами дорожного движения.

3. Установить способ расчета расстояний от детских, образовательных, медицинских организаций, объектов спорта, оптовых и розничных рынков, вокзалов в следующем порядке:

3.1. при наличии обособленной территории – от входа для посетителей на обособленную территорию до входа для посетителей в стационарный торговый объект, в котором осуществляется розничная продажа алкогольной продукции;

3.2. при отсутствии обособленной территории - от входа для посетителей в здание (строение, сооружение), в котором расположены организации и (или) объекты, указанные в п.1 настоящего постановления до входа посетителей в стационарный торговый объект, в котором осуществляется розничная продажа алкогольной продукции;

3.3. в случае если организация и (или) объект, указанные в п.1 настоящего постановления или стационарный торговый объект имеют более одного входа для посетителей, то расстояние измеряется от ближайшего входа для посетителей в организацию и (или) объект до ближайшего входа для посетителей в торговый объект, за исключением входов, которые не используются для входа посетителей (пожарные, запасные);

3.4. в случае если стационарный торговый объект представляет собой часть здания (строения), находится внутри торгового (или иного) центра (торгового (или иного) комплекса), то при определении прилегающей территории дополнительно учитывается расстояние, проходящее внутри здания (строения) центра или комплекса до входа посетителей в стационарный торговый объект.

4. Главам городских и сельских поселений муниципального образования «Заларинский район»:

4.1. сформировать перечень организаций и объектов, в отношении которых устанавливаются правила определения границ прилегающих территорий, на которых не допускается розничная продажа алкогольной продукции, в срок до 15 июня 2013 года;

4.2. при открытии новых объектов, вблизи которых не допускается розничная продажа алкогольной продукции, направлять в лицензирующий орган обновленную информацию (со схемой), с целью изменения границ прилегающих территорий;

4.3. извещать хозяйствующие субъекты, осуществляющие розничную ~~продажу алкогольной продукции о дате и месте проведения публичного мероприятия~~ не позднее, чем за 3 дня.

5. Отделу по строительству, архитектуре и дорожному хозяйству комитета по строительству, дорожному и жилищно - коммунальному хозяйству администрации МО «Заларинский район» (М.Б. Столбова):


5.1. Разработать схемы границ прилегающих территорий для организаций и (или) объектов, указанных в п.1 настоящего постановления в срок до 10 июля 2013 года.

6. Настоящее постановление подлежит официальному опубликованию в информационном вестнике «Мэрия» и размещению на официальном сайте муниципального образования «Заларинский район» в информационно-телекоммуникационной сети «Интернет».

7. Настоящее постановление вступает в силу со дня его официального опубликования.

8. Контроль за исполнением настоящего постановления возложить на первого заместителя главы администрации муниципального образования «Заларинский район» Орноева В.С.

Глава муниципального
образования «Заларинский район»

 В.В. Самойлович





РОССИЙСКАЯ ФЕДЕРАЦИЯ
ИРКУТСКАЯ ОБЛАСТЬ
муниципальное казенное учреждение
«Администрация муниципального образования
«Заларинский район»

ПОСТАНОВЛЕНИЕ

от «30» 07 2013 г.

р.п. Залари

№ 591

Об утверждении перечня детских, образовательных, медицинских организаций, объектов спорта, вокзалов, оптовых и розничных рынков и схем границ прилегающих территорий для организаций и объектов, на которых не допускается розничная продажа алкогольной продукции

В соответствии с Федеральным законом от 22 ноября 1995 года № 171-ФЗ «О государственном регулировании производства и оборота этилового спирта, алкогольной и спиртосодержащей продукции и об ограничении потребления (распития) алкогольной продукции», постановлением Правительства Российской Федерации от 27 декабря 2012 года № 1425 «Об определении органами государственной власти субъектов Российской Федерации мест массового скопления граждан и мест нахождения источников повышенной опасности, в которых не допускается розничная продажа алкогольной продукции, а также определении органами местного самоуправления границ прилегающих территорий, на которых не допускается розничная продажа алкогольной продукции», законом Иркутской области от 17 июня 2008 года N 26-оз «О наделении органов местного самоуправления отдельными государственными полномочиями в области производства и оборота этилового спирта, алкогольной и спиртосодержащей продукции», руководствуясь статьями 22, 46 Устава муниципального образования «Заларинский район», администрация муниципального образования «Заларинский район»

ПОСТАНОВЛЯЕТ:

1. Утвердить Перечень детских, образовательных, медицинских организаций, объектов спорта, оптовых и розничных рынков, вокзалов на прилегающих территориях к которым не допускается розничная продажа алкогольной продукции на территории муниципального образования «Заларинский район», согласно приложению № 1.

2. Утвердить схемы границ прилегающих территорий для организаций и объектов, указанных в пункте 1 настоящего постановления, на которых не допускается розничная продажа алкогольной продукции, согласно приложениям №№ 2-108.

3. Настоящее постановление подлежит официальному опубликованию в информационном вестнике «Мэрия» и размещению на официальном сайте муниципального образования «Заларинский район» в информационно-телекоммуникационной сети «Интернет».

4. Настоящее постановление вступает в силу со дня его официального опубликования.

5. Контроль за исполнением настоящего постановления оставляю за собой.

И.о. главы муниципального образования «Заларинский район»



В.С. Орноев



Приложение № 1
к постановлению муниципального казенного
учреждения «Администрация муниципального
образования «Заларинский район»
от 30.07.2013 г. № 591

**Перечень детских, образовательных, медицинских организаций, объектов
спорта, оптовых и розничных рынков, вокзалов на прилегающих территориях к
которым не допускается розничная продажа алкогольной продукции на
территории муниципального образования «Заларинский район»**

№ п/п	Наименование организации или объекта	Юридический адрес организации или объекта
1	2	3
Медицинские организации		
1	Фельдшерский пункт	666329, Иркутская область, Заларинский район, с. Семеновское, ул. Степная, 4.
2	Фельдшерский пункт	666329, Иркутская область, Заларинский район, уч. Мейровка, ул. Олейникова, д.4.
3	Фельдшерский пункт	666338, Иркутская область, Заларинский район, д. Романенкина, переулок Больничная, 2.
4	Фельдшерский пункт	666338, Иркутская область, Заларинский район, с. Мойган, ул. Лесная, 11.
5	Фельдшерский пункт	666338, Иркутская область, Заларинский район, уч. Хатты, ул. Дудкина, 1а
6	Фельдшерский пункт	666340, Иркутская область, Заларинский район, с. Холмогой, ул. Юбилейная, 12.
7	Фельдшерский пункт	666321, Иркутская область, Заларинский район, с. Бажир, ул. Набережная, 23
8	Фельдшерский пункт	666321, Иркутская область, Заларинский район, д. Красное Поле, ул. Механизаторов, 14-2
9	Фельдшерский пункт	666321, Иркутская область, Заларинский район, с. Иганское, ул. Центральная, 5.
10	Фельдшерский пункт	666345, Иркутская область, Заларинский район, уч. Благодатный, ул. Ветеранов, д.38.
11	Фельдшерский пункт	666345, Иркутская область, Заларинский район, д. Большая Займика, ул. Первомайская, д.57
12	Фельдшерский пункт	666345, Иркутская область, Заларинский район, с. Моисеевка, ул. Карла Маркса, д.1.
13	Врачебная амбулатория	666345, Иркутская область, Заларинский район, д. Тагна, ул. Больничная, д. 5
14	Врачебная амбулатория	666327, Иркутская область, Заларинский район, с. Хор-Тагна, ул. Горная, д. 4
15	Фельдшерский пункт	666327, Иркутская область, Заларинский район, уч. Пихтинский, ул. Центральная, 17
16	Врачебная амбулатория	666344, Иркутская область, Заларинский район, с. Ханжимова, ул. Школьная, 6 «б»
17	Фельдшерский пункт	666389, Иркутская область, Заларинский район, с. Новочеремхово, ул. Центральная, д. 4-1
18	Фельдшерский пункт	666389, Иркутская область, Заларинский район, уч. Ремезовский, ул. Центральная, д. 36.
19	Фельдшерский пункт	666335, Иркутская область, Заларинский район, с. Черемшанка, пер. Школьный, 9.
20	Врачебная амбулатория	666337, Иркутская область, Заларинский район, с. Бабагай, пер. Школьный, 1-1
21	Фельдшерский пункт	666342, Иркутская область, Заларинский район, с. Веренка, ул. Юбилейная, 2

22	Фельдшерский пункт	666342, Иркутская область, Заларинский район, д. Тыреть 2-я, ул. Верхняя, 9
23	Областное государственное бюджетное учреждение здравоохранения «Заларинская центральная районная больница»	666322, Иркутская область, р.п. Залари, ул. Рокоссовского, 14А
24	Врачебная амбулатория	666346, Иркутская область, Заларинский район, с. Троицк, ул. Молодежная, 4а
25	Фельдшерский пункт	666346, Иркутская область, Заларинский район, д. Сорты, ул. Троицкая, 28
26	Фельдшерский пункт	666346, Иркутская область, Заларинский район, д. Заблугар, ул. Заречная, 31-1
27	Фельдшерский пункт	666346, Иркутская область, Заларинский район, з. Щербакова, ул. Центральная, 6
28	Фельдшерский пункт	666346, Иркутская область, Заларинский район, д. Дмитриевка, ул. Центральная, 6
29	Областное государственное бюджетное учреждение здравоохранения «Заларинская центральная районная больница» Тыретьский филиал	666331, Иркутская область, Заларинский район, п. Тыреть 1-я, мкр. Солерудник, д. 20.
30	Фельдшерский пункт	666340, Иркутская область, Заларинский район, д. Романова, ул. Школьная, 11.
31	Фельдшерский пункт	666344, Иркутская область, Заларинский район, уч. Николаевский, пер. Верхний, 3
32	Фельдшерский пункт	666337, Иркутская область, Заларинский район, д. Муруй, ул. Центральная, 45
33	Фельдшерский пункт	666341, Иркутская область, Заларинский район, с. Владимир, ул. 40 лет Победы, д. 13 В
Образовательные организации		
1	Муниципальное бюджетное общеобразовательное учреждение Веренская средняя общеобразовательная школа	666342, Иркутская область, Заларинский район, с. Веренка, ул. Молодежная, 18
2	Муниципальное бюджетное общеобразовательное учреждение Второтыретьская основная общеобразовательная школа	666342, Иркутская область, Заларинский район, д. Тыреть 2-я, ул. Верхняя, 9
3	Муниципальное бюджетное общеобразовательное учреждение Бабагайская средняя общеобразовательная школа	666337 Иркутская область, Заларинский район, с. Бабагай, пер. Школьный, 6
4	Муниципальное бюджетное общеобразовательное учреждение Черемшанская средняя общеобразовательная школа	666335, Иркутская область, Заларинский район, с. Черемшанка, пер. Школьный, 9
5	Муниципальное бюджетное общеобразовательное учреждение Новочеремховская основная общеобразовательная школа	666389, Иркутская область, Заларинский район, с. Новочеремхово, ул. Центральная, д. 16
6	Муниципальное бюджетное общеобразовательное учреждение Владимирская средняя общеобразовательная школа	666341, Иркутская область, Заларинский район, с. Владимир, ул. Школьная, 19
7	Муниципальное бюджетное общеобразовательное учреждение Хлюжиковская средняя общеобразовательная школа	666344, Иркутская область, Заларинский район с. Хлюжиково, ул. Школьная, 6 «а»
8	Муниципальное бюджетное общеобразовательное учреждение Хор-Тагинская средняя общеобразовательная школа	666327, Иркутская область, Заларинский район, с. Хор-Тагин, ул. Школьная, д.14

9	Муниципальное бюджетное общеобразовательное учреждение Большаязавицкая основная общеобразовательная школа	666345, Иркутская область, Заларинский район, д. Большая Завицка, ул. Лесная, д. 2.
10	Муниципальное бюджетное общеобразовательное учреждение Тагнинская основная общеобразовательная школа	666345, Иркутская область, Заларинский район, д. Тагза, ул. Дорожная, д.31
11	Муниципальное бюджетное общеобразовательное учреждение средняя общеобразовательная школа с. Моисеевка	666345, Иркутская область, Заларинский район, с. Моисеевка, пер. Школьный, д. 10
12	Муниципальное бюджетное общеобразовательное учреждение Бажирская основная общеобразовательная школа	666321, Иркутская область, Заларинский район, с. Бажир, пер. Школьный, 2
13	Муниципальное бюджетное общеобразовательное учреждение Холмогойская средняя общеобразовательная школа	666340, Иркутская область, Заларинский район, с. Холмогой, ул. Спортивная, 2
14	Муниципальное бюджетное общеобразовательное учреждение Мойганская средняя общеобразовательная школа	666338, Иркутская область, Заларинский район, с. Мойган, ул. Школьная, 1А
15	Муниципальное бюджетное общеобразовательное учреждение Семеновская средняя общеобразовательная школа	666329, Иркутская область, Заларинский район, с. Семеновское, ул. 40 лет Победы, д. 65
16	Муниципальное бюджетное общеобразовательное учреждение Заларинская средняя общеобразовательная школа №1	666322, Иркутская область, п. Залари, ул. Комсомольская, 20
17	Муниципальное бюджетное общеобразовательное учреждение Заларинская средняя общеобразовательная школа №2	666321, Иркутская область, п. Залари, ул. Рабочая, 2
18	Муниципальное бюджетное общеобразовательное учреждение Заларинская основная общеобразовательная школа	666322, Иркутская область, п. Залари, ул. Ленина, 15
19	Муниципальное бюджетное общеобразовательное учреждение дополнительного образования детей «Детско- юношеская спортивная школа»	666322, Иркутская область, п. Залари, ул. Смолгина, 7
20	Муниципальное бюджетное общеобразовательное учреждение Солерудниковская гимназия	666331, Иркутская область, Заларинский район, р.п. Тыреть 1-я, мкр. Солерудник, д.10
21	Муниципальное бюджетное общеобразовательное учреждение Тыретьская средняя общеобразовательная школа	666331, Иркутская область, Заларинский район, р.п. Тыреть 1-я, ул. Школьная, д.55
22	Муниципальное бюджетное общеобразовательное учреждение Троицкая средняя общеобразовательная школа	666346, Иркутская область, Заларинский район, с. Троица, ул. Ленина, 6
23	Муниципальное бюджетное общеобразовательное учреждение Сортовская основная общеобразовательная школа	666346, Иркутская область, Заларинский район, д. Сорты, ул. Трастовая, 2

24	Областное государственное автономное образовательное учреждение начального профессионального образования профессиональное училище № 50 п. Залари	666321, Иркутская область, р.п. Залари, ул. Матросова, 3
Детские организации		
1	Муниципальное бюджетное дошкольное образовательное учреждение детский сад с. Ханжиново	666344, Иркутская область, Заларинский район, с. Ханжиново, ул. Школьная, 6
2	Муниципальное бюджетное дошкольное образовательное учреждение Троицкий детский сад «Родничок»	666346, Иркутская область, Заларинский район, с. Троицк, ул. Ленина, 58
3	Муниципальное бюджетное дошкольное образовательное учреждение детский сад «Полынка»	666331, Иркутская область, Заларинский район, р.п. Тыреть 1-я, мкр. Солерудник, д.19
4	Муниципальное бюджетное дошкольное образовательное учреждение детский сад «Сказка»	666322, Иркутская область, п. Залари, ул. Мылгина, 2 б
5	Муниципальное бюджетное дошкольное образовательное учреждение детский сад №2 п. Залари	666322, Иркутская область, п. Залари, ул. 4-Советская, 32
6	Муниципальное бюджетное дошкольное образовательное учреждение детский сад «Малыш»	666321, Иркутская область, п. Залари, ул. Заводская, 1 а
7	Муниципальное бюджетное дошкольное образовательное учреждение детский сад «Улыбка»	666322, Иркутская область, п. Залари, ул. Карла Маркса, 2
8	Муниципальное бюджетное дошкольное образовательное учреждение детский сад «Теремок»	666322, Иркутская область, п. Залари, пер. Комсомольский, 15
9	Муниципальное бюджетное дошкольное общеобразовательное учреждение Мойганский детский сад	666338, Иркутская область, Заларинский район, с. Мойган, ул. Лесная, 10
10	Муниципальное бюджетное дошкольное образовательное учреждение детский сад «Солнышко»	666340, Иркутская область, Заларинский район, с. Холмогой, ул. Новая, 2
11	Муниципальное бюджетное дошкольное образовательное учреждение детский сад «Аленушка» с. Бажар	666321, Иркутская область, Заларинский район, с. Бажар, пер. Школьный, 1
12	Муниципальное бюджетное дошкольное образовательное учреждение детский сад «Золушка» с. Илганское	666321, Иркутская область, Заларинский район, с. Илганское, ул. Центральная, 7-1
13	Муниципальное бюджетное дошкольное образовательное учреждение детский сад «Солнышко» с. Монсеяка	666345, Иркутская область, Заларинский район, с. Монсеяка, ул. Карла Маркса, д. 2а.
14	Муниципальное бюджетное дошкольное образовательное учреждение детский сад «Светлячок» с. Тагна	666345, Иркутская область, Заларинский район, д. Тагна, пер. Почтовый, 1
15	Муниципальное бюджетное дошкольное образовательное учреждение детский сад «Елочка» с. Хор-Тагна	666327, Иркутская область, Заларинский район, с. Хор-Тагна, ул. Школьная, д. 5
16	Муниципальное бюджетное дошкольное образовательное учреждение Владимирский детский сад «Тополек»	666341, Иркутская область, Заларинский район, с. Владимир, ул. Школьная, 28

17	Муниципальное бюджетное дошкольное образовательное учреждение детский сад «Ручеек» с. Веренка	666342 Иркутская область, Заларинский район, с. Веренка ул. Молодежная, 16.
18	Муниципальное бюджетное общеобразовательное учреждение дополнительного образования детей «Детский дом творчества»	666322 Иркутская область, п. Залари, ул. Российская, 17
19	Муниципальное бюджетное образовательное учреждение дополнительного образования детей "Детская школа искусств"	666321 Иркутская область, п. Залари, ул. Заводская, 1 в здании "Центр Досуга "Современник"
20	Муниципальное бюджетное образовательное учреждение дополнительного образования детей "Детская школа искусств"	666322 Иркутская область, п. Залари, ул. Ленина, 76 в здании дома культуры "Родник"
21	Областное государственное казенное учреждение социального обслуживания "Социально-реабилитационный центр для несовершеннолетних Заларинского района"	666321 Иркутская область, Заларинский район, п. Залари, ул. Дзержинского, 54А
22	Муниципальное бюджетное образовательное учреждение дополнительного образования детей "Тыретская детская музыкальная школа"	666331 Иркутская область, р.п. Тыреть, микрорайон Солерудник, д. 11 в здании "Центр Досуга "Кристалл"
23	Областное государственное образовательное казенное учреждение для детей - сирот и детей, оставшихся без попечения родителей детский дом с. Хор-Тагна	666327 Иркутская область, Заларинский район, с. Хор-Тагна, ул. Школьная, 12
Объекты спорта		
1	стадион	666344 Иркутская область, Заларинский район, с. Ханжиново, ул. Школьная, 6 «а»
2	стадион	666345 Иркутская область, Заларинский район, с. Моисеевка, пер. Школьный д. 10
3	стадион	666346 Иркутская область, Заларинский район, с. Троицк, ул. Ленина, 6
4	стадион	666321 Иркутская область, п. Залари, ул. Рабочая, 2.
5	стадион	666322 Иркутская область, п. Залари, ул. Смолина, 7
6	стадион	666321 Иркутская область п. Залари, ул. Матросова, 3.
7	площадка	666335 Иркутская область, Заларинский район, с. Черемшанка, пер. Школьный, 9
8	площадка	666345 Иркутская область, Заларинский район, д. Большая Занька, ул. Лесная, д. 2.
9	площадка	666340 Иркутская область, Заларинский район, с. Холмогой, ул. Спортивная, 2
10	площадка	666329 Иркутская область, Заларинский район, с. Семеновское, ул. 40 лет Победы, д. 65.
11	площадка	666341 Иркутская область, Заларинский район, с. Владимир, ул. Школьная, 19
12	площадка	666331 Иркутская область, Заларинский район, р.п. Тыреть 1-я мкр. Солерудник, д.10
13	площадка	666337 Иркутская область, Заларинский район, с. Бабагай, пер. Школьный, 6
14	площадка	666342 Иркутская область, Заларинский район, с. Веренка, ул. Молодежная, 18
15	площадка	666338 Иркутская область, Заларинский район, с. Мойган, ул. Школьная, 1А

16	площадка	666331 Иркутская область, Заларинский район, р.п. Тызеть, 1-я ул. Школьная, д.55.
17	площадка	666322 Иркутская область, п. Залари, ул. Комсомольская, 20.
18	площадка	666322 Иркутская область, п. Залари, ул. Ленина, 15.
19	площадка	666342 Иркутская область, Заларинский район, д. Тызеть 2-я, ул. Верхняя, 9
20	площадка	666346 Иркутская область, Заларинский район, д. Сорты, ул. Тракторная, 2
21	площадка	666389 Иркутская область, Заларинский район, с. Новочеремхово, ул. Центральная, д. 16
22	площадка	666321 Иркутская область, Заларинский район, с. Бажир, пер. Школьный, 2
23	площадка	666345 Иркутская область, Заларинский район, д. Тагта, ул. Дорожная, д. 31
24	Лыжная база	666339 Иркутская область, р.п. Залари, район Красной горки
Рынки		
1	Розничный рынок Общество с ограниченной ответственностью производственно- коммерческая фирма "Саяны" (ООО ПСФ "Саяны")	666322 Иркутская область, п. Залари, ул. Ленина, 83
Вокзалы		
1	Железнодорожный вокзал	666321 Иркутская область, п. Залари, ул. Орджоникидзе, строение 1
2	Железнодорожный вокзал	666331 Иркутская область, Заларинский район, р.п. Тызеть 1-я ул. Вокзальная,2

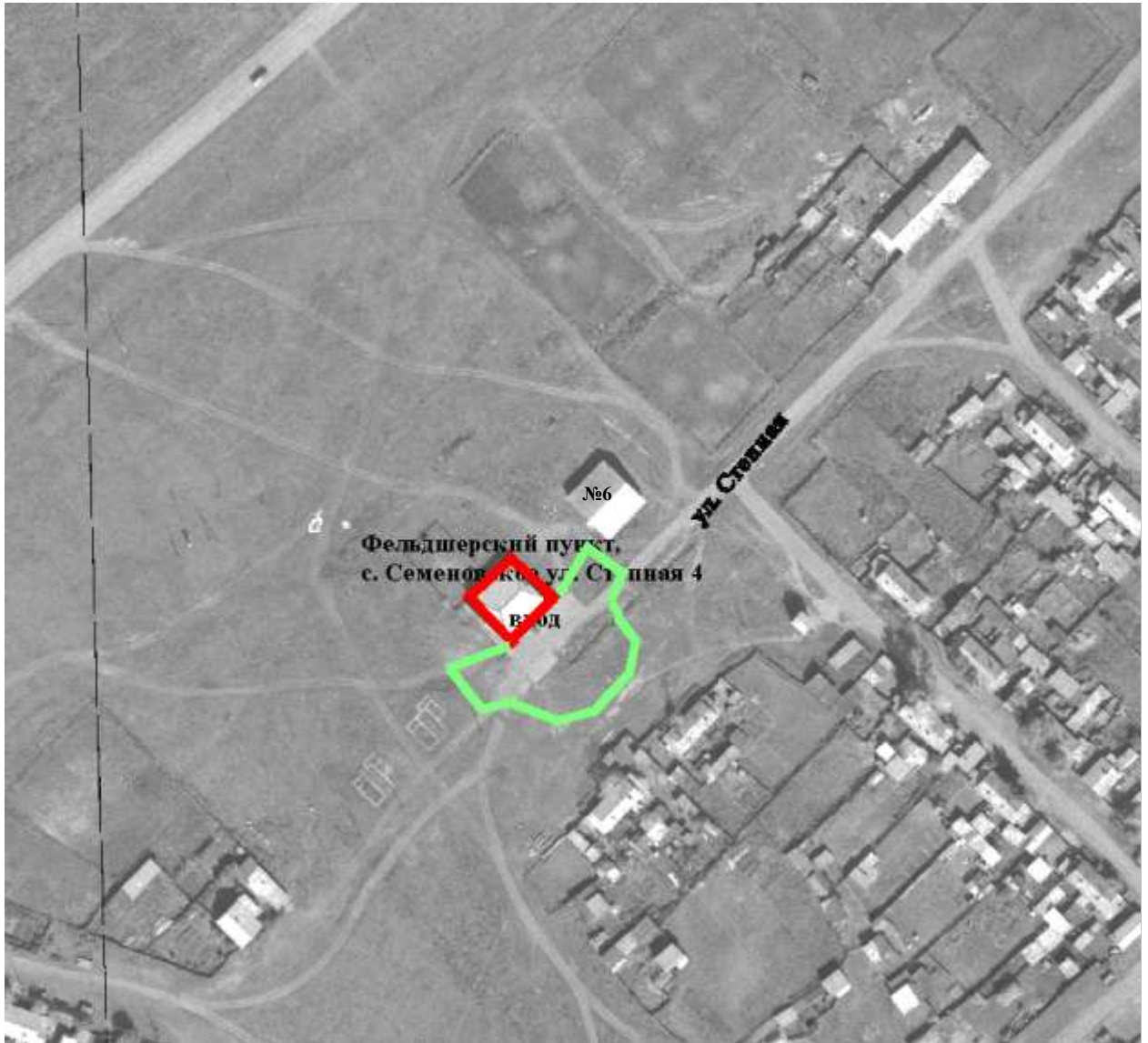
Начальник отдела
потребительского рынка товаров,
услуг и ценообразования



Кобешева О.В.

Приложение № 2 к постановлению администрации муниципального образования Заларинский район № 591 от 30.07.2013 года.

Схема границ прилегающей территории к фельдшерскому пункту, Иркутская область, Заларинский район, с. Семеновское, ул. Степная, 4



Масштаб 1:2000

_____ - обособленная территория организации

_____ - граница прилегающей территории, на которой не допускается розничная продажа алкогольной продукции

Согласовано:

И.о. начальника отдела по строительству, архитектуре и дорожному хозяйству



М.Б. Столбова


Приложение № 3 к постановлению администрации муниципального образования Заларинский район № 591 от 30.07.2013 года

Схема границ прилегающей территории к фельдшерскому пункту, Иркутская область, Заларинский район, уч. Мейеровка, ул. Олейникова, 4



Масштаб 1:2000

 - обособленная территория организации

 - граница прилегающей территории, на которой не допускается розничная продажа алкогольной продукции

Согласовано:

И.о. начальника отдела по строительству, архитектуре и дорожному хозяйству





М.Б. Столбова

Схема границ прилегающей территории к фельдшерскому пункту, Иркутская область, Заларинский район, д. Романенкина, пер. Больничный, 2



Масштаб 1:2000

 - обособленная территория организации

 - граница прилегающей территории, на которой не допускается розничная продажа алкогольной продукции

Согласовано:

И.о. начальника отдела по строительству, архитектуре и дорожному хозяйству




М.Б. Столбова

Схема границ прилегающей территории к фельдшерскому пункту, Иркутская область, Заларинский район, с. Мойган, ул. Лесная, 11



Масштаб 1:2000

 - обособленная территория организации

 - граница прилегающей территории, на которой не допускается розничная продажа алкогольной продукции

Согласовано:

И.о. начальника отдела по строительству, архитектуре и дорожному хозяйству



М.Б. Столбова

Приложение № 6 к постановлению администрации муниципального образования Заларинский район № 591 от 30.07.2013 года

Схема границ прилегающей территории к фельдшерскому пункту, Иркутская область, Заларинский район, уч. Халты, ул. Дудкина, 1а



Масштаб 1:2000

_____ - обособленная территория организации

_____ - граница прилегающей территории, на которой не допускается розничная продажа алкогольной продукции

Согласовано:

И.о. начальника отдела по строительству, архитектуре и дорожному хозяйству



М.Б. Столбова

Приложение № 7 к постановлению администрации муниципального образования Заларинский район № 591 от 30.07.2013 года

Схема границ прилегающей территории к фельдшерскому пункту, Иркутская область, Заларинский район, с. Холмогой, ул. Юбилейная, 12



Масштаб 1:2000

_____ - обособленная территория организации

_____ - граница прилегающей территории, на которой не допускается розничная продажа алкогольной продукции

Согласовано:

И.о. начальника отдела по строительству, архитектуре и дорожному хозяйству



М.Б. Столбова


Приложение № 8 к постановлению администрации муниципального образования Заларинский район № 591 от 30.07.2013 года .

Схема границ прилегающей территории к областному государственному бюджетному учреждению здравоохранения Заларинская ЦРБ Бажирский фельдшерско-акушерский пункт, Иркутская область, Заларинский район, с. Бажир, ул. Набережная, 23



Масштаб 1:2000

 - обособленная территория организации

 - граница прилегающей территории, на которой не допускается розничная продажа алкогольной продукции

Согласовано:

И.о. начальника отдела по строительству, архитектуре и дорожному хозяйству



М.Б. Столбова

Приложение № 9 к постановлению администрации муниципального образования Заларинский район № 591 от 30.07.2013 года

Схема границ прилегающей территории к областному государственному бюджетному учреждению здравоохранения Заларинская ЦРБ Краснополяский фельдшерско-акушерский пункт, Иркутская область, Заларинский район, д. Красное поле, ул. Механизаторов, 14-2



Масштаб 1:2000

_____ - обособленная территория организации

_____ - граница прилегающей территории, на которой не допускается розничная продажа алкогольной продукции

Согласовано:

И.о. начальника отдела по строительству, архитектуре и дорожному хозяйству



М.Б. Столбова


Приложение № 10 к постановлению администрации муниципального образования Заларинский район № 591 от 30.07.2013 года

Схема границ прилегающей территории к Илганскому фельдшерско-акушерскому пункту, Иркутская область, Заларинский район, с. Илганское, ул. Центральная, 5



Масштаб 1:2000

 - обособленная территория организации

 - граница прилегающей территории, на которой не допускается розничная продажа алкогольной продукции

Согласовано:

И.о. начальника отдела по строительству, архитектуре и дорожному хозяйству




М.Б. Столбова

Схема границ прилегающей территории к фельдшерскому пункту, Иркутская область, Заларинский район, уч. Благодатный, ул. Ветеранов, 38



Масштаб 1:2000

 - обособленная территория организации

 - граница прилегающей территории, на которой не допускается розничная продажа алкогольной продукции

Согласовано:

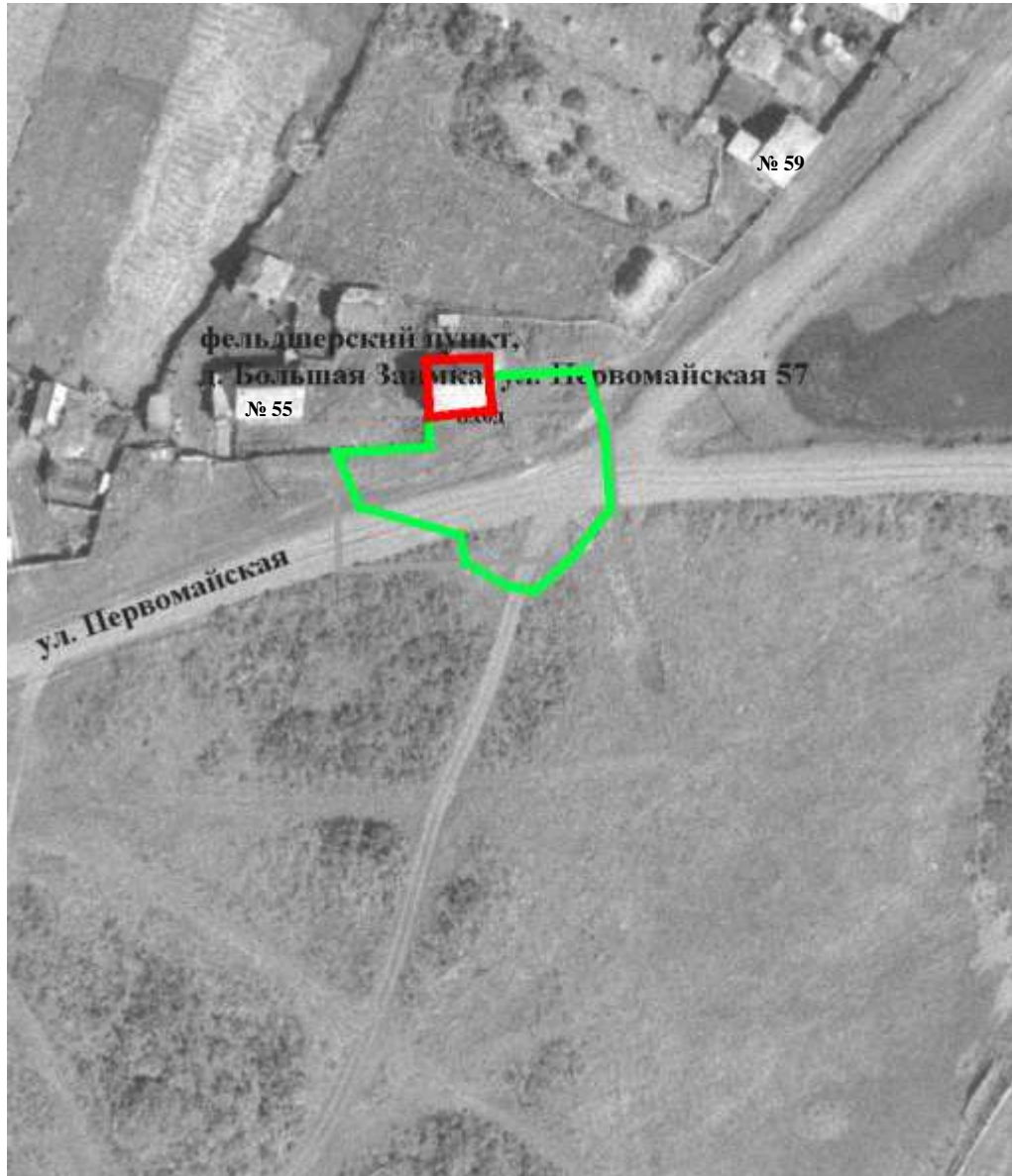
И.о. начальника отдела по строительству, архитектуре и дорожному хозяйству




М.Б. Столбова


Приложение № 12 к постановлению администрации муниципального образования Заларинский район № 591 от 30.07.2013 года

Схема границ прилегающей территории к фельдшерскому пункту, Иркутская область, Заларинский район, д. Большая Заимка, ул. Первомайская, 57



Масштаб 1:2000

 - обособленная территория организации

 - граница прилегающей территории, на которой не допускается розничная продажа алкогольной продукции

Согласовано:

И.о. начальника отдела по строительству, архитектуре и дорожному хозяйству



М.Б. Столбова


Приложение № 13 к постановлению администрации муниципального образования Заларинский район № 591 от 30.07.2013 года

Схема границ прилегающей территории к фельдшерскому пункту, Иркутская область, Заларинский район, с. Моисеевка, ул. Карла Маркса, 1



Масштаб 1:2000

 - обособленная территория организации

 - граница прилегающей территории, на которой не допускается розничная продажа алкогольной продукции

Согласовано:

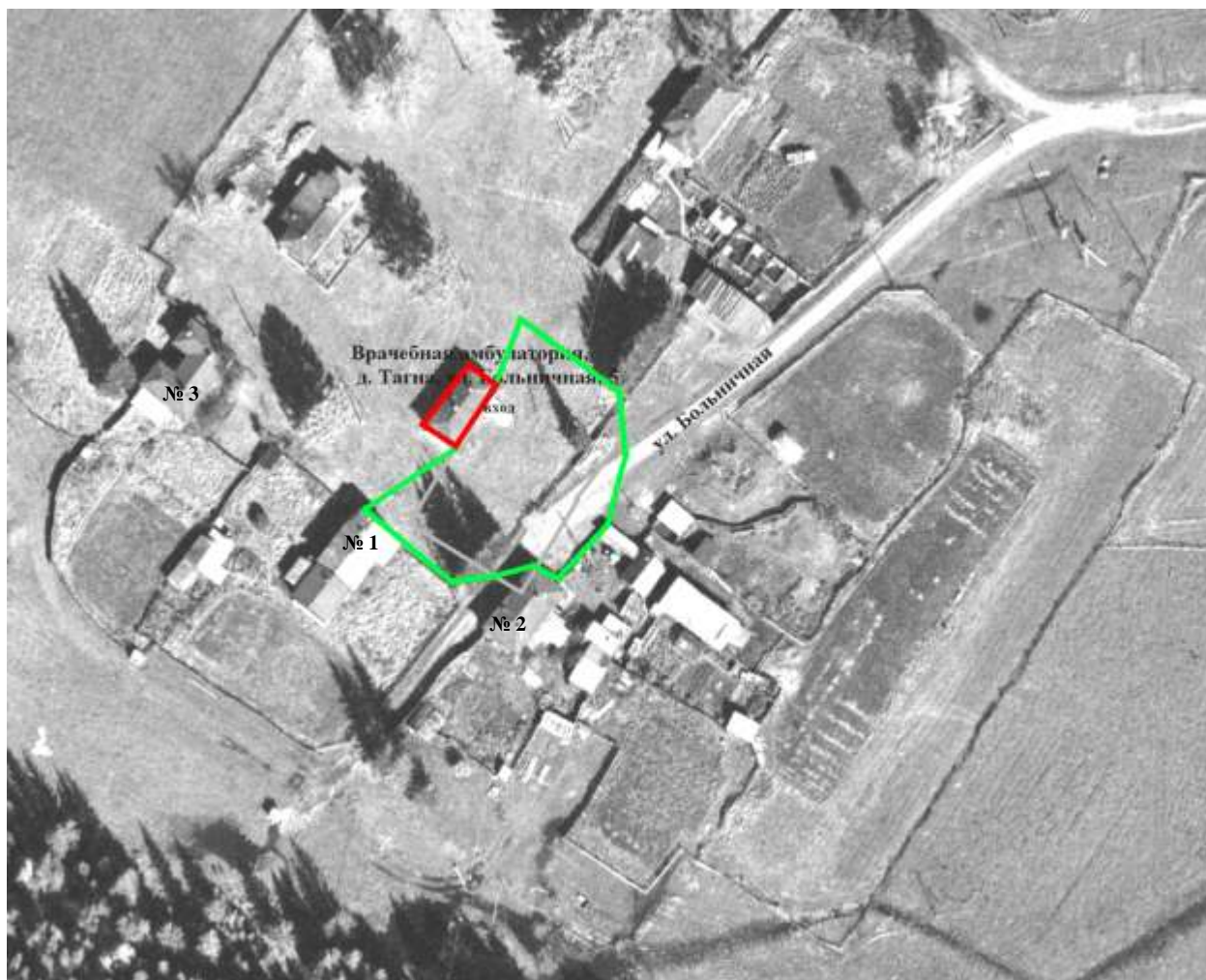
И.о. начальника отдела по строительству, архитектуре и дорожному хозяйству




М.Б. Столбова


Приложение №14 к постановлению администрации муниципального образования Заларинский район № 591 от 30.07.2013 года

Схема границ прилегающей территории к врачебной амбулатории, Иркутская область, Заларинский район, д. Тагна, ул. Больничная, 5



Масштаб 1:2000

 - обособленная территория организации

 - граница прилегающей территории, на которой не допускается розничная продажа алкогольной продукции

Согласовано:

И.о. начальника отдела по строительству, архитектуре и дорожному хозяйству



М.Б. Столбова

Приложение № 15 к постановлению администрации муниципального образования Заларинский район № 591 от 30.07.2013 года.

Схема границ прилегающей территории к областному государственному учреждению здравоохранения «Заларинская центральная районная больница»
Врачебная амбулатория с. Хор-Тагна, Иркутская область, Заларинский район,
с. Хор-Тагна, ул. Горная, 4



Масштаб 1:2000

 - обособленная территория организации

 - граница прилегающей территории, на которой не допускается розничная продажа алкогольной продукции

Согласовано:

И.о. начальника отдела по строительству,
архитектуре и дорожному хозяйству



М.Б. Столбова

Приложение № 17 к постановлению
администрации муниципального
образования Заларинский район
№ 591 от 30.07.2013 года

Схема границ прилегающей территории к врачебной амбулатории с. Ханжиново ,
Иркутская область, Заларинский район, с. Ханжиново, ул. Школьная, 6Б



Масштаб 1:2000

_____ - обособленная территория организации

_____ - граница прилегающей территории, на которой не допускается розничная продажа
алкогольной продукции

Согласовано:

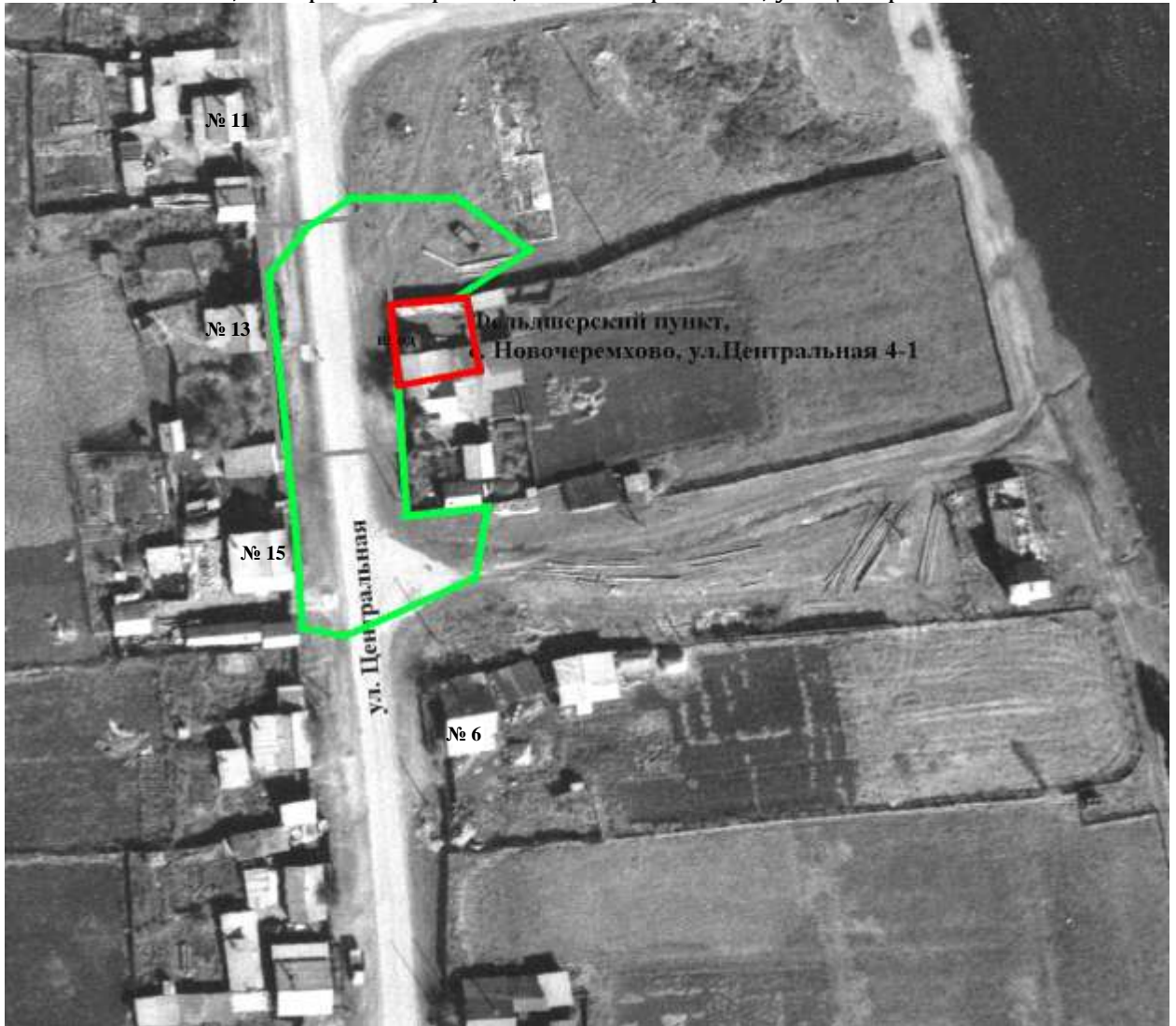
И.о. начальника отдела по строительству,
архитектуре и дорожному хозяйству



М.Б. Столбова

Приложение № 18 к постановлению администрации муниципального образования Заларинский район № 591 от 30.07.2013 года

Схема границ прилегающей территории к фельдшерскому пункту, Иркутская область, Заларинский район, с. Новочеремхово, ул. Центральная 4-1



Масштаб 1:2000

— - обособленная территория организации

— - граница прилегающей территории, на которой не допускается розничная продажа алкогольной продукции

Согласовано:

И.о. начальника отдела по строительству, архитектуре и дорожному хозяйству



М.Б. Столбова

Приложение № 19 к постановлению
администрации муниципального
образования Заларинский район
№ 591 от 30.07.2013 года

Схема границ прилегающей территории к фельдшерскому пункту, Иркутская
область, Заларинский район, уч. Ремезовский, ул. Центральная, 36



Масштаб 1:5000

_____ - обособленная территория организации

_____ - граница прилегающей территории, на которой не допускается розничная продажа
алкогольной продукции

Согласовано:

И.о. начальника отдела по строительству,
архитектуре и дорожному хозяйству



М.Б. Столбова

Приложение №20 к постановлению администрации муниципального образования Заларинский район № 591 от 30.07.2013 года

Схема границ прилегающей территории к фельдшерскому пункту с. Черемшанка, Иркутская область, Заларинский район, с. Черемшанка, пер. Школьный, 9



Масштаб 1:2000

_____ - обособленная территория организации

_____ - граница прилегающей территории, на которой не допускается розничная продажа алкогольной продукции

Согласовано:

И.о. начальника отдела по строительству, архитектуре и дорожному хозяйству



М.Б. Столбова

Приложение № 21 к постановлению администрации муниципального образования Заларинский район № 591 от 30.07.2013 года

Схема границ прилегающей территории к Бабагайской амбулатории, Иркутская область, Заларинский район, с. Бабагай, пер. Школьный, 1-1



Масштаб 1:2000

_____ - обособленная территория организации

_____ - граница прилегающей территории, на которой не допускается розничная продажа алкогольной продукции

Согласовано:

И.о. начальника отдела по строительству, архитектуре и дорожному хозяйству



М.Б. Столбова


Приложение № 22 к постановлению администрации муниципального образования Заларинский район № 591 от 30.07.2013 года

Схема границ прилегающей территории к фельдшерскому пункту с. Веренка, Иркутская область, Заларинский район, с. Веренка, ул. Юбилейная, 2-2



Масштаб 1:2000

 - обособленная территория организации

 - граница прилегающей территории, на которой не допускается розничная продажа алкогольной продукции

Согласовано:

И.о. начальника отдела по строительству, архитектуре и дорожному хозяйству



М.Б. Столбова

Приложение № 23 к постановлению администрации муниципального образования Заларинский район № 591 от 30.07.2013 года

Схема границ прилегающей территории к фельдшерскому пункту д. Тыреть 2-я, Иркутская область, Заларинский район, д. Тыреть 2-я, ул. Верхняя, 9



Масштаб 1:2000

_____ - обособленная территория организации

_____ - граница прилегающей территории, на которой не допускается розничная продажа алкогольной продукции

Согласовано:

И.о. начальника отдела по строительству, архитектуре и дорожному хозяйству



М.Б. Столбова

Приложение № 24 к постановлению администрации муниципального образования Заларинский район № 591 от 30.07.2013 года

Схема границ прилегающей территории к областному государственному бюджетному учреждению здравоохранения «Заларинская ЦРБ» Иркутская область, Заларинский район, р.п. Залари, ул. Рокоссовского, 14 А



Масштаб 1:2000

_____ - обособленная территория организации

_____ - граница прилегающей территории, на которой не допускается розничная продажа алкогольной продукции

Согласовано:

И.о. начальника отдела по строительству, архитектуре и дорожному хозяйству



М.Б. Столбова

Приложение № 25 к постановлению администрации муниципального образования Заларинский район № 591 от 30.07.2013 года

Схема границ прилегающей территории к врачебной амбулатории с. Троицк, Иркутская область, Заларинский район, с. Троицк, ул. Молодежная, 4а



Масштаб 1:2000

_____ - обособленная территория организации

_____ - граница прилегающей территории, на которой не допускается розничная продажа алкогольной продукции

Согласовано:

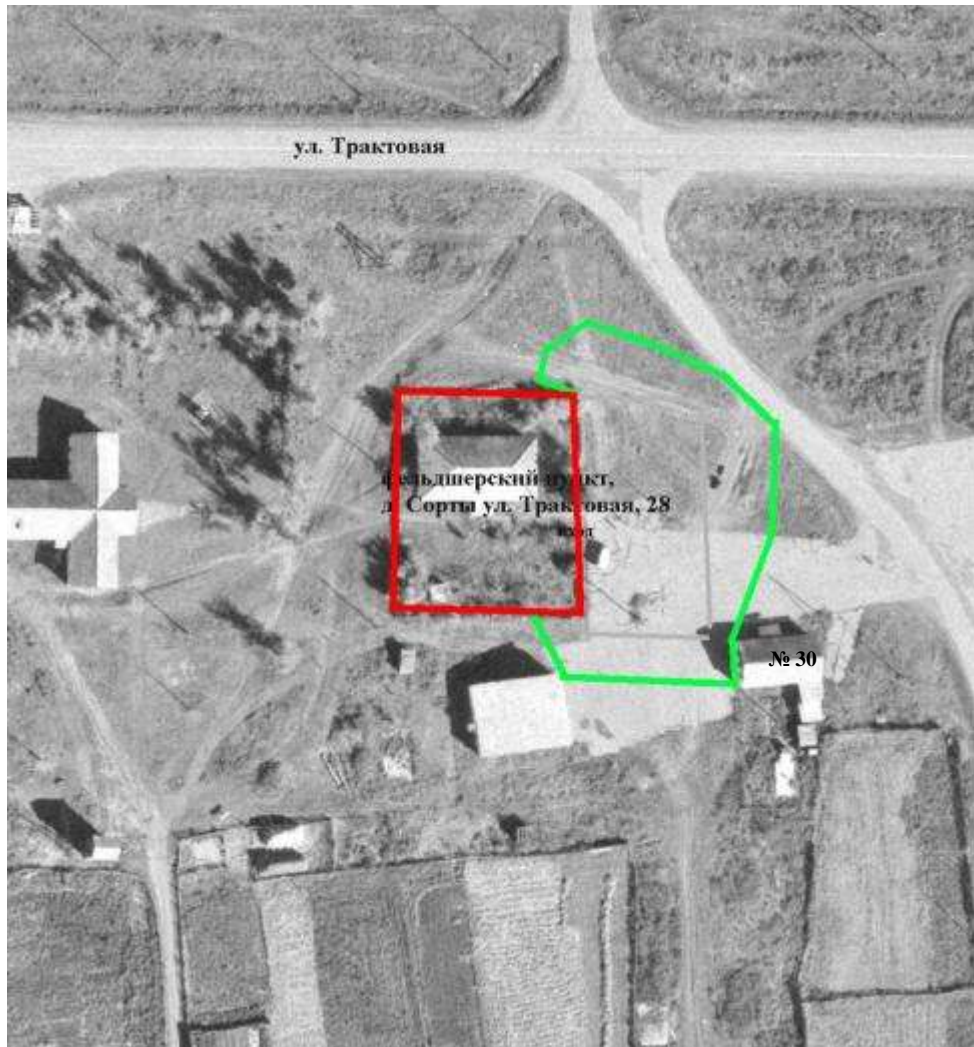
И.о. начальника отдела по строительству, архитектуре и дорожному хозяйству



М.Б. Столбова


Приложение № 26 к постановлению администрации муниципального образования Заларинский район № 591 от 30.07.2013 года

Схема границ прилегающей территории к фельдшерскому пункту, Иркутская область, Заларинский район, д. Сорта, ул. Тракторная, 28



Масштаб 1:2000

 - обособленная территория организации

 - граница прилегающей территории, на которой не допускается розничная продажа алкогольной продукции

Согласовано:

И.о. начальника отдела по строительству, архитектуре и дорожному хозяйству



М.Б. Столбова

Приложение № 27 к постановлению администрации муниципального образования Заларинский район № 591 от 30.07.2013 года

Схема границ прилегающей территории к фельдшерскому пункту д. Заблагар, Иркутская область, Заларинский район, д. Заблагар, ул. Заречная, 31-1



Масштаб 1:2000

 - обособленная территория организации

 - граница прилегающей территории, на которой не допускается розничная продажа алкогольной продукции

Согласовано:

И.о. начальника отдела по строительству, архитектуре и дорожному хозяйству




М.Б. Столбова

Схема границ прилегающей территории к фельдшерскому пункту, Иркутская область, Заларинский район, з. Щербакова, Центральная 6



Масштаб 1:2000

 - обособленная территория организации

 - граница прилегающей территории, на которой не допускается розничная продажа алкогольной продукции

Согласовано:

И.о. начальника отдела по строительству, архитектуре и дорожному хозяйству



М.Б. Столбова

Схема границ прилегающей территории к фельдшерскому пункту, Иркутская область, Заларинский район, д. Дмитриевка, ул. Центральная, 6



Масштаб 1:2000

_____ - обособленная территория организации

_____ - граница прилегающей территории, на которой не допускается розничная продажа алкогольной продукции

Согласовано:

И.о. начальника отдела по строительству, архитектуре и дорожному хозяйству



М.Б. Столбова

Приложение № 30 к постановлению администрации муниципального образования Заларинский район № 591 от 30.07.2013 года

Схема границ прилегающей территории к областному государственному бюджетному учреждению здравоохранения «Заларинская центральная районная больница» Тыретский филиал, Иркутская область, Заларинский район, р.п. Тыреть 1-я, мкр. Солерудник, 20



Масштаб 1:2000

_____ - обособленная территория организации

_____ - граница прилегающей территории, на которой не допускается розничная продажа алкогольной продукции

Согласовано:

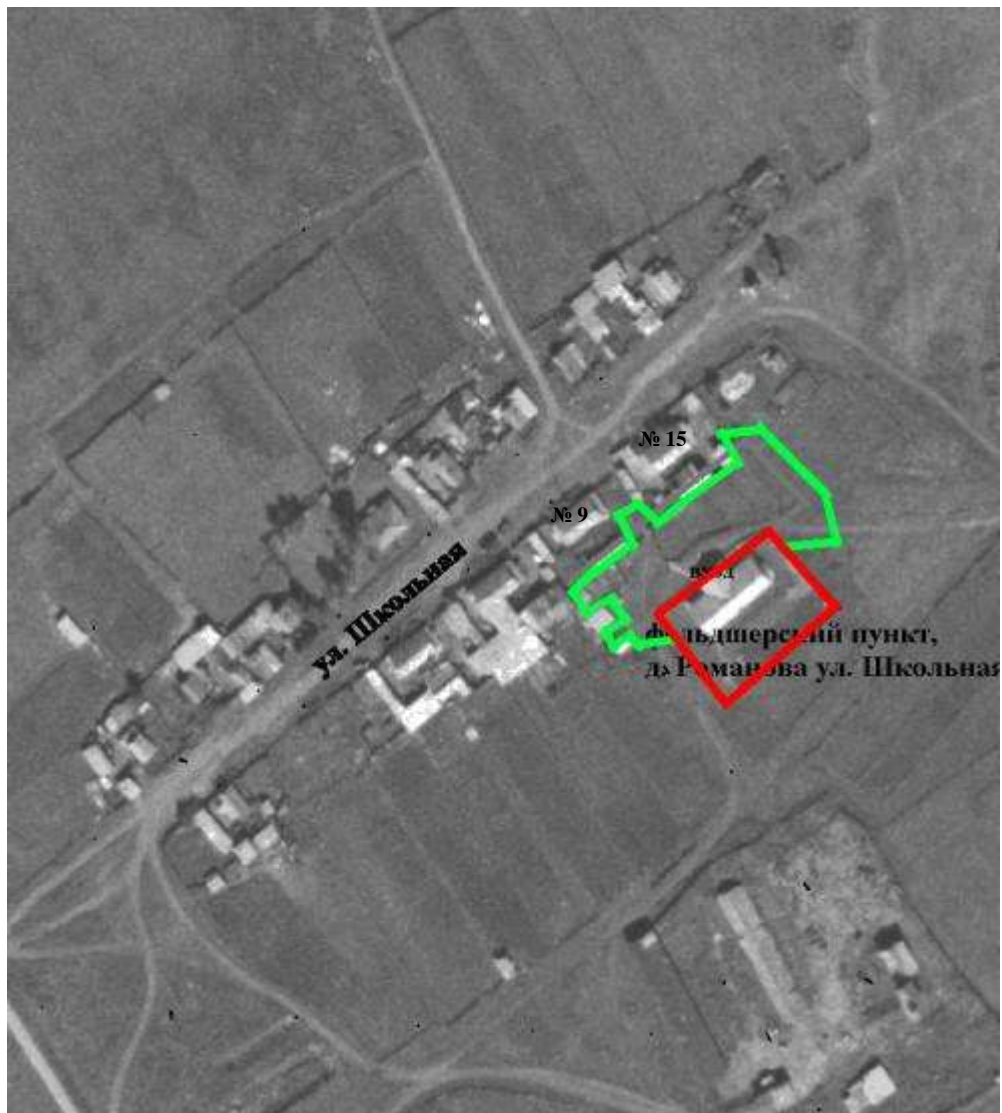
И.о. начальника отдела по строительству, архитектуре и дорожному хозяйству



М.Б. Столбова

Приложение № 31 к постановлению
администрации муниципального
образования Заларинский район
№ 591 от 30.07.2013 года

Схема границ прилегающей территории к фельдшерскому пункту, Иркутская
область, Заларинский район, д. Романова, ул. Школьная, 11



Масштаб 1:2000

_____ - обособленная территория организации

_____ - граница прилегающей территории, на которой не допускается розничная продажа
алкогольной продукции

Согласовано:

И.о. начальника отдела по строительству,
архитектуре и дорожному хозяйству



М.Б. Столбова

Приложение № 32 к постановлению администрации муниципального образования Заларинский район № 591 от 30.07.2013 года

Схема границ прилегающей территории к фельдшерскому пункту, Иркутская область, Заларинский район, уч. Николаевский, пер. Верхний, 3



Масштаб 1:2000

_____ - обособленная территория организации

_____ - граница прилегающей территории, на которой не допускается розничная продажа алкогольной продукции

Согласовано:

И.о. начальника отдела по строительству, архитектуре и дорожному хозяйству



М.Б. Столбова


Приложение № 33 к постановлению администрации муниципального образования Заларинский район № 591 от 30.07.2013 года

Схема границ прилегающей территории к фельдшерскому пункту, Иркутская область, Заларинский район, д. Муруй, ул. Центральная, 45



Масштаб 1:5000

 - обособленная территория организации

 - граница прилегающей территории, на которой не допускается розничная продажа алкогольной продукции

Согласовано:

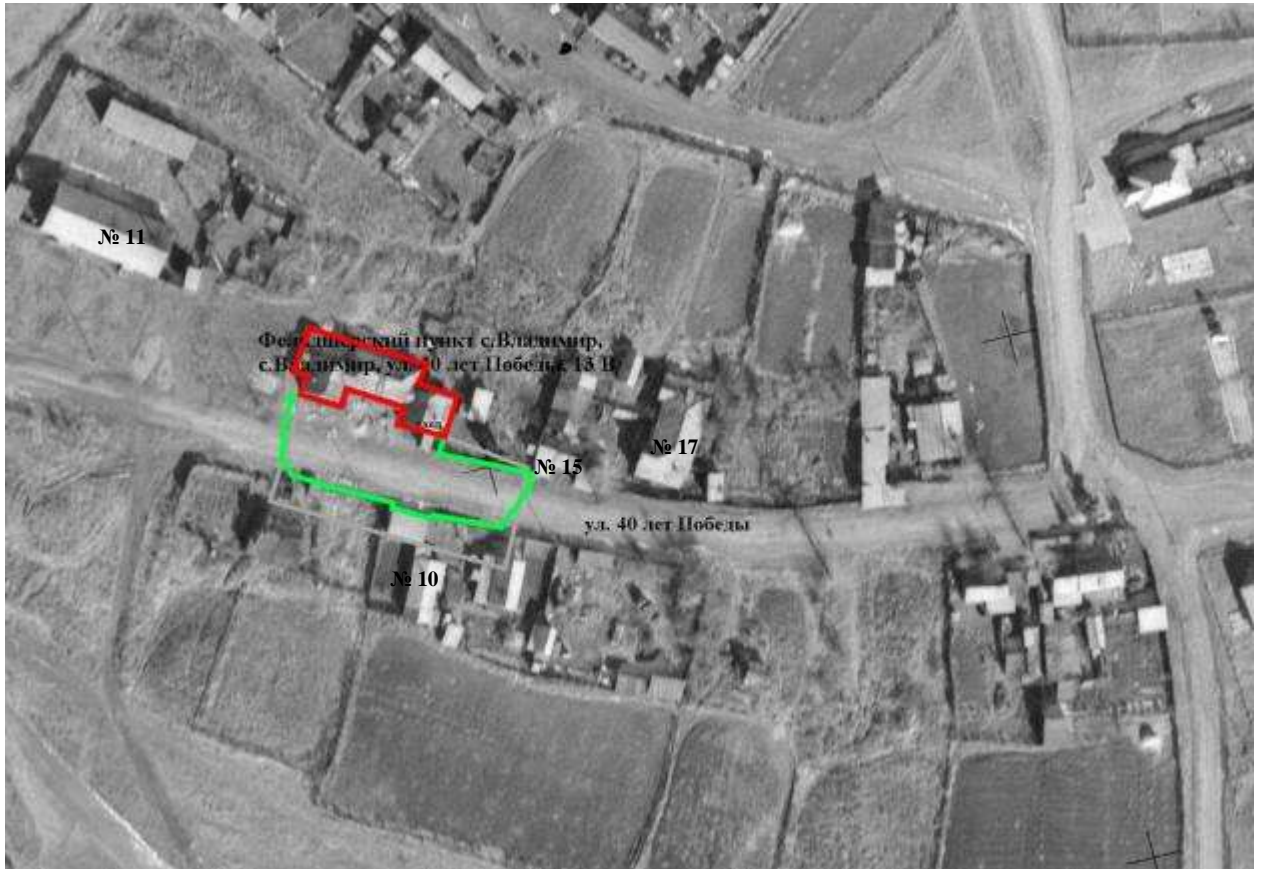
И.о. начальника отдела по строительству, архитектуре и дорожному хозяйству



М.Б. Столбова

Приложение № 34 к постановлению администрации муниципального образования Заларинский район № 591 от 30.07.2013 года

Схема границ прилегающей территории к фельдшерскому пункту с. Владимир, Иркутская область, Заларинский район, с. Владимир, ул. 40 лет Победы, 13В



Масштаб 1:2000

— - обособленная территория организации

— - граница прилегающей территории, на которой не допускается розничная продажа алкогольной продукции

Согласовано:

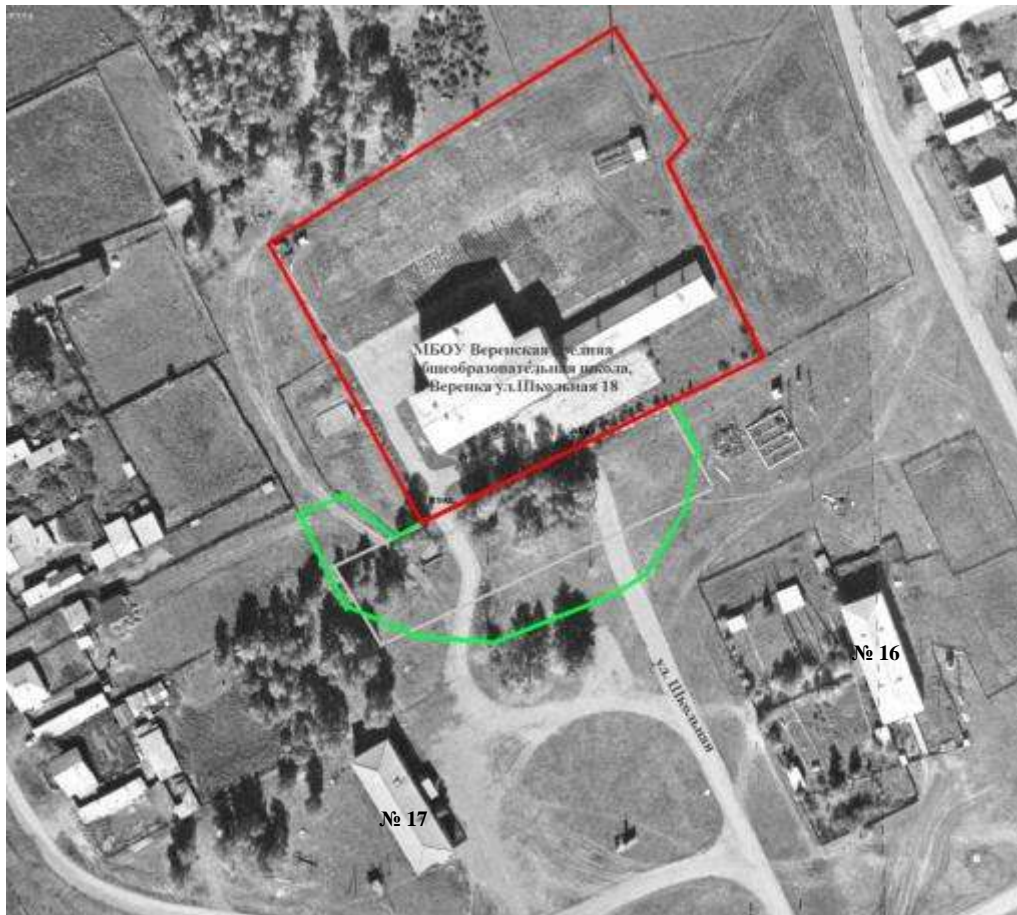
И.о. начальника отдела по строительству, архитектуре и дорожному хозяйству



М.Б. Столбова


Приложение № 35 к постановлению администрации муниципального образования Заларинский район № 591 от 30.07.2013 года

Схема границ прилегающей территории к муниципальному бюджетному общеобразовательному учреждению Веренская средняя общеобразовательная школа, Иркутская область, Заларинский район, с. Веренка, ул. Школьная, 18



Масштаб 1:2000

 - обособленная территория организации

 - граница прилегающей территории, на которой не допускается розничная продажа алкогольной продукции

Согласовано:

И.о. начальника отдела по строительству, архитектуре и дорожному хозяйству



М.Б. Столбова

Приложение № 36 к постановлению администрации муниципального образования Заларинский район № 591 от 30.07.2013 года

Схема границ прилегающей территории к муниципальному бюджетному общеобразовательному учреждению Второтыретская основная общеобразовательная школа, Иркутская область, Заларинский район, д. Тыреть 2-я, ул. Верхняя, 9



Масштаб 1:2000

_____ - обособленная территория организации

_____ - граница прилегающей территории, на которой не допускается розничная продажа алкогольной продукции

Согласовано:

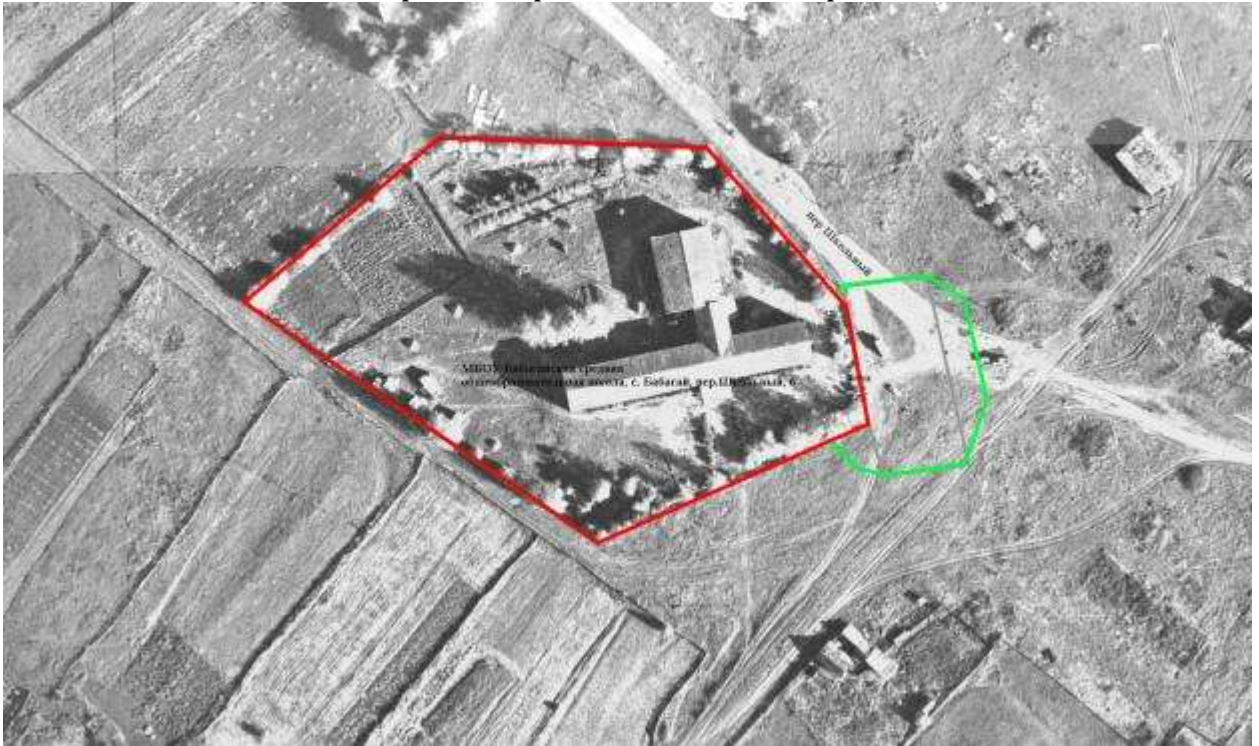
И.о. начальника отдела по строительству, архитектуре и дорожному хозяйству



М.Б. Столбова

Приложение № 37 к постановлению администрации муниципального образования Заларинский район № 591 от 30.07.2013 года

Схема границ прилегающей территории к муниципальному бюджетному общеобразовательному учреждению Бабагайская средняя школа, Иркутская область, Заларинский район, с. Бабагай, пер. Школьный, 6



Масштаб 1:2000

_____ - обособленная территория организации

_____ - граница прилегающей территории, на которой не допускается розничная продажа алкогольной продукции

Согласовано:

И.о. начальника отдела по строительству, архитектуре и дорожному хозяйству



М.Б. Столбова


Приложение № 38 к постановлению администрации муниципального образования Заларинский район № 591 от 30.07.2013 года

Схема границ прилегающей территории к муниципальному бюджетному общеобразовательному учреждению Черемшанская средняя общеобразовательная школа, Иркутская область, Заларинский район, с. Черемшанка, пер. Школьный, 9



Масштаб 1:2000

 - обособленная территория организации

 - граница прилегающей территории, на которой не допускается розничная продажа алкогольной продукции

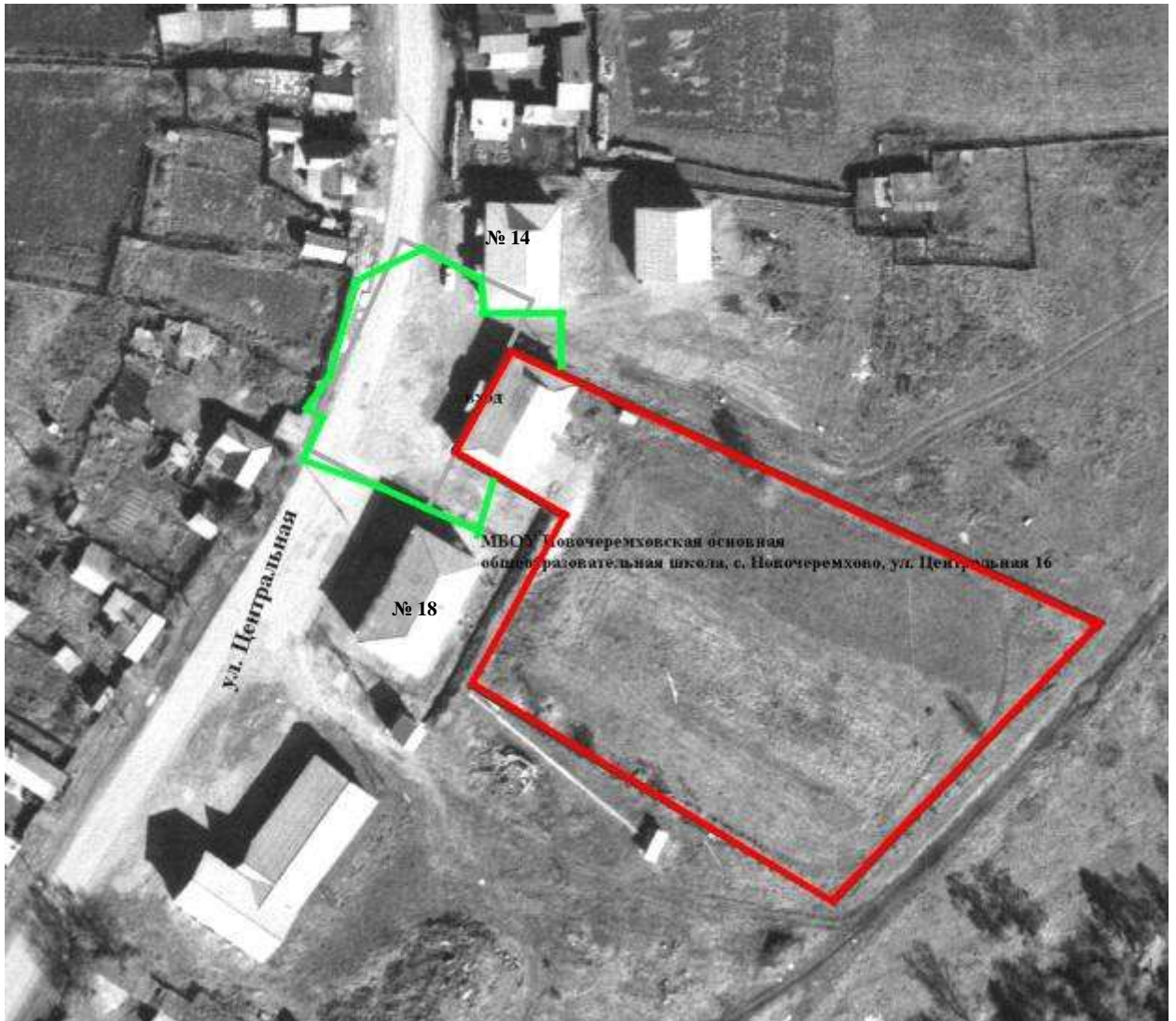
Согласовано:

И.о. начальника отдела по строительству, архитектуре и дорожному хозяйству



М.Б. Столбова

Схема границ прилегающей территории к муниципальному бюджетному образовательному учреждению Новочеремховская основная общеобразовательная школа, Иркутская область, Заларинский район, с. Новочеремхово, ул. Центральная, 16



Масштаб 1:2000

— - обособленная территория организации

— - граница прилегающей территории, на которой не допускается розничная продажа алкогольной продукции

Согласовано:

И.о. начальника отдела по строительству, архитектуре и дорожному хозяйству




М.Б. Столбова


Приложение № 40 к постановлению администрации муниципального образования Заларинский район № 591 от 30.07.2013 года

Схема границ прилегающей территории к муниципальному бюджетному общеобразовательному учреждению Владимирская средняя общеобразовательная школа, Иркутская область, Заларинский район, с. Владимир, ул. Школьная, 19



Масштаб 1:2000

 - обособленная территория организации

 - граница прилегающей территории, на которой не допускается розничная продажа алкогольной продукции

Согласовано:

И.о. начальника отдела по строительству, архитектуре и дорожному хозяйству



М.Б. Столбова

Приложение № 41 к постановлению администрации муниципального образования Заларинский район № 591 от 30.07.2013 года

Схема границ прилегающей территории к муниципальному бюджетному учреждению Ханжиновская средняя общеобразовательная школа, Иркутская область, Заларинский район, с. Ханжиново, ул. Школьная, 6А



Масштаб 1:2000

_____ - обособленная территория организации

_____ - граница прилегающей территории, на которой не допускается розничная продажа алкогольной продукции

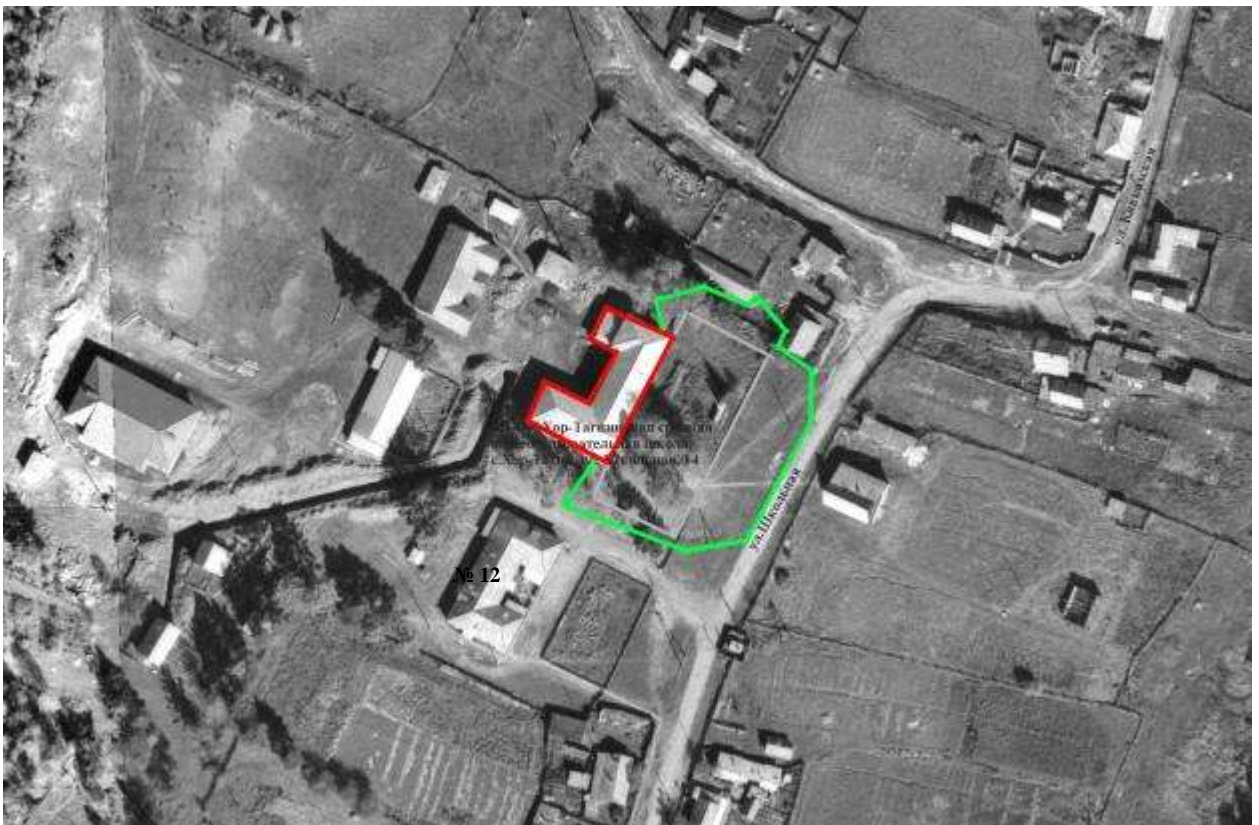
Согласовано:

И.о. начальника отдела по строительству, архитектуре и дорожному хозяйству



М.Б. Столбова

Схема границ прилегающей территории к муниципальному бюджетному общеобразовательному учреждению Хор-Тагнинская средняя общеобразовательная школа, Иркутская область, Заларинский район, с. Хор-Тагна, ул. Школьная, 14



Масштаб 1:2000

_____ - обособленная территория организации

_____ - граница прилегающей территории, на которой не допускается розничная продажа алкогольной продукции

Согласовано:

И.о. начальника отдела по строительству, архитектуре и дорожному хозяйству



М.Б. Столбова

Приложение № 43 к постановлению
администрации муниципального
образования Заларинский район
№ 591 от 30.07.2013 года

Схема границ прилегающей территории к муниципальному бюджетному
общеобразовательному учреждению Большезаимская основная
общеобразовательная школа, Иркутская область, Заларинский район,
д. Большая Заимка, ул. Лесная, 2



Масштаб 1:2000

_____ - обособленная территория организации

_____ - граница прилегающей территории, на которой не допускается розничная продажа
алкогольной продукции

Согласовано:

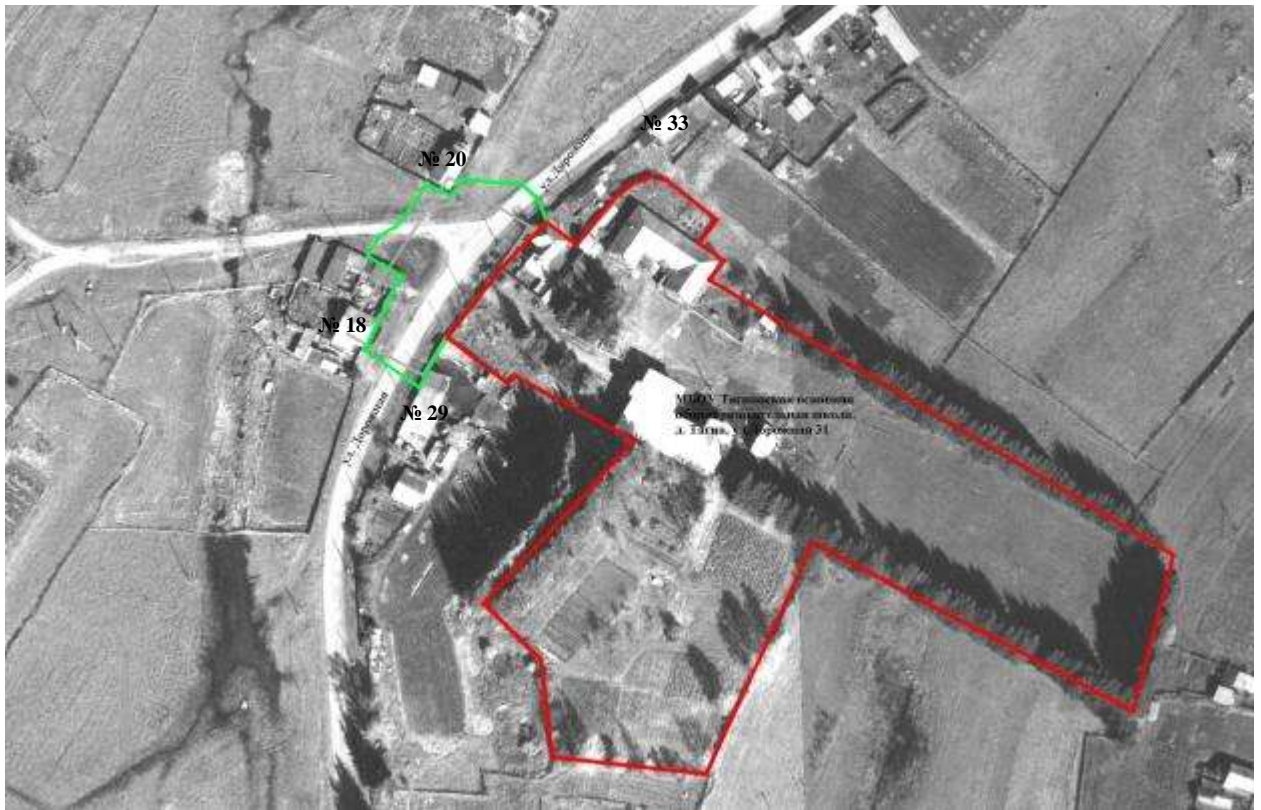
И.о. начальника отдела по строительству,
архитектуре и дорожному хозяйству



М.Б. Столбова

Приложение № 44 к постановлению администрации муниципального образования Заларинский район № 591 от 30.07.2013 года

Схема границ прилегающей территории к муниципальному бюджетному общеобразовательному учреждению Тагнинская основная общеобразовательная школа, Иркутская область, Заларинский район, д. Тагна, ул. Дорожная 31



Масштаб 1:2000

 - обособленная территория организации

 - граница прилегающей территории, на которой не допускается розничная продажа алкогольной продукции

Согласовано:

И.о. начальника отдела по строительству, архитектуре и дорожному хозяйству



М.Б. Столбова

Схема границ прилегающей территории к муниципальному бюджетному образовательному учреждению средняя общеобразовательная школа с. Моисеевка, Иркутская область, Заларинский район, с. Моисеевка, пер. Школьный, 10



Масштаб 1:2000

— - обособленная территория организации

— - граница прилегающей территории, на которой не допускается розничная продажа алкогольной продукции

Согласовано:

И.о. начальника отдела по строительству, архитектуре и дорожному хозяйству



М.Б. Столбова

Схема границ прилегающей территории к муниципальному бюджетному образовательному учреждению Бажирская основная общеобразовательная школа, Иркутская область, Заларинский район, с. Бажир, пер. Школьный, 2



Масштаб 1:2000

_____ - обособленная территория организации

_____ - граница прилегающей территории, на которой не допускается розничная продажа алкогольной продукции

Согласовано:

И.о. начальника отдела по строительству, архитектуре и дорожному хозяйству



М.Б. Столбова

Приложение № 47 к постановлению администрации муниципального образования Заларинский район № 591 от 30.07.2013 года

Схема границ прилегающей территории к муниципальному бюджетному общеобразовательному учреждению Холмогойская средняя общеобразовательная школа, Иркутская область, Заларинский район, с. Холмогой, ул. Спортивная, 2



Масштаб 1:2000

_____ - обособленная территория организации

_____ - граница прилегающей территории, на которой не допускается розничная продажа алкогольной продукции

Согласовано:

И.о. начальника отдела по строительству, архитектуре и дорожному хозяйству



М.Б. Столбова

Приложение № 48 к постановлению администрации муниципального образования Заларинский район № 591 от 30.07.2013 года

Схема границ прилегающей территории к муниципальному бюджетному общеобразовательному учреждению Мойганская средняя общеобразовательная школа, Иркутская область, Заларинский район, с. Мойган, ул. Школьная, 1А



Масштаб 1:2000

— - обособленная территория организации

— - граница прилегающей территории, на которой не допускается розничная продажа алкогольной продукции

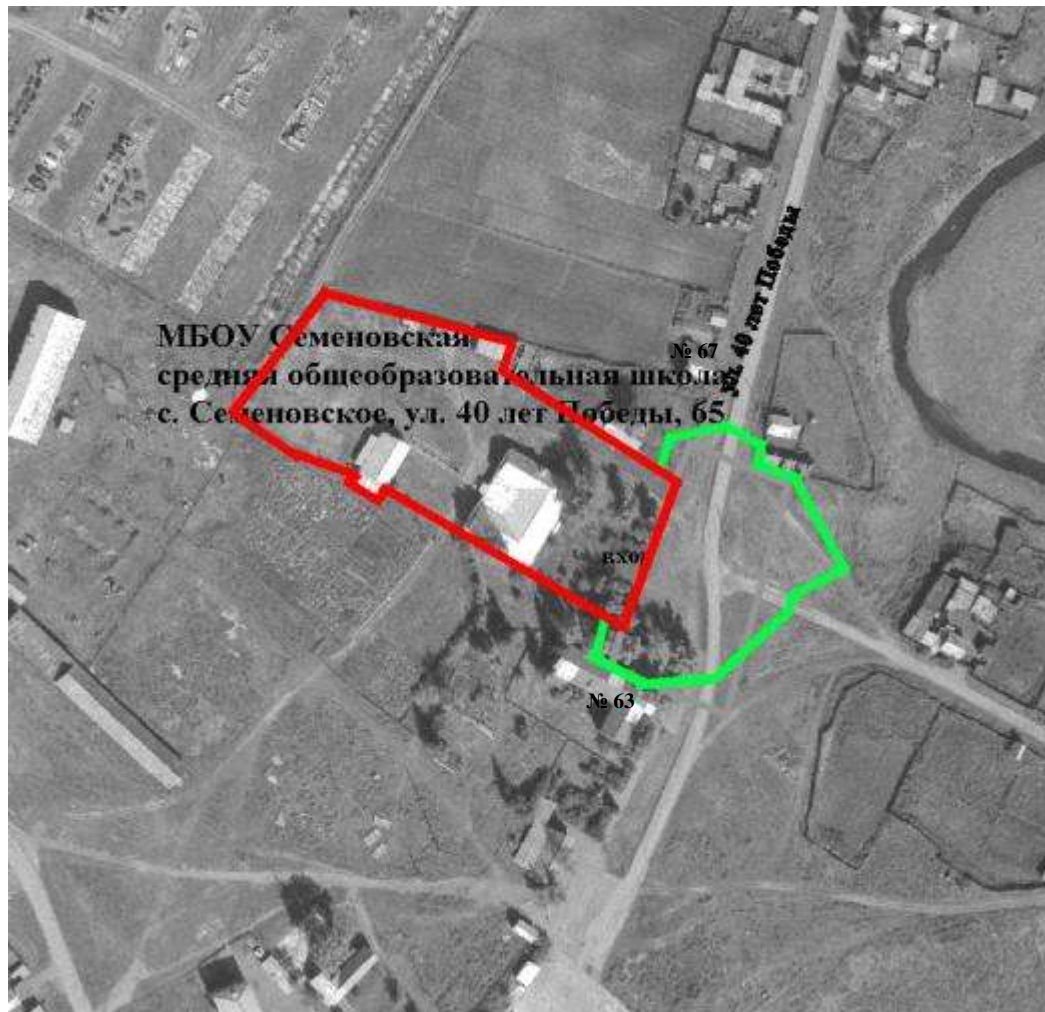
Согласовано:

И.о. начальника отдела по строительству, архитектуре и дорожному хозяйству



М.Б. Столбова

Схема границ прилегающей территории к муниципальному бюджетному образовательному учреждению Семеновская средняя общеобразовательная школа, Иркутская область, Заларинский район, с. Семеновское, ул.40 лет Победы, 65



Масштаб 1:2000

_____ - обособленная территория организации

_____ - граница прилегающей территории, на которой не допускается розничная продажа алкогольной продукции

Согласовано:

И.о. начальника отдела по строительству, архитектуре и дорожному хозяйству



М.Б. Столбова

Приложение № 50 к постановлению администрации муниципального образования Заларинский район № 591 от 30.07.2013 года

Схема границ прилегающей территории к муниципальному бюджетному общеобразовательному учреждению Заларинская средняя общеобразовательная школа №1, Иркутская область, Заларинский район, п. Залари, ул. Комсомольская, 20



Масштаб 1:2000

— - обособленная территория организации

— - граница прилегающей территории, на которой не допускается розничная продажа алкогольной продукции

Согласовано:

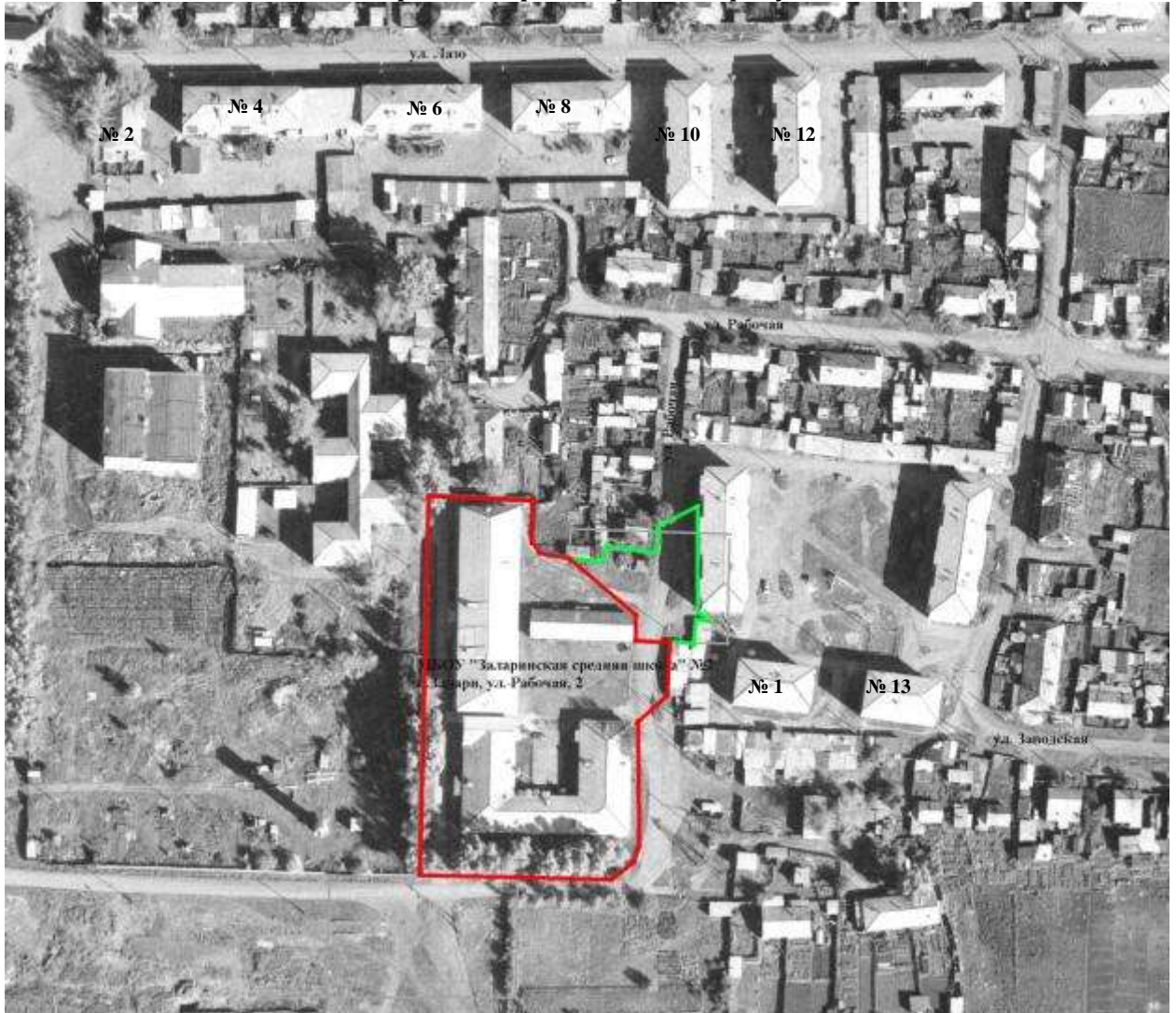
И.о. начальника отдела по строительству, архитектуре и дорожному хозяйству



М.Б. Столбова


Приложение № 51 к постановлению администрации муниципального образования Заларинский район № 591 от 30.07.2013 года

Схема границ прилегающей территории муниципальному бюджетному общеобразовательному учреждению «Заларинская средняя школа» №2 Иркутская область, Заларинский район, р.п. Залари, ул. Рабочая, 2



Масштаб 1:2000

 - обособленная территория организации

 - граница прилегающей территории, на которой не допускается розничная продажа алкогольной продукции

Согласовано:

И.о. начальника отдела по строительству, архитектуре и дорожному хозяйству



М.Б. Столбова

Приложение № 52 к постановлению
администрации муниципального
образования Заларинский район
№ 591 от 30.07.2013 года

Схема границ прилегающей территории к муниципальному бюджетному
общеобразовательному учреждению Заларинская основная общеобразовательная
школа, Иркутская область, Заларинский район, п. Залари, ул. Ленина, 15



Масштаб 1:2000

— - обособленная территория организации

— - граница прилегающей территории, на которой не допускается розничная продажа
алкогольной продукции

Согласовано:

И.о. начальника отдела по строительству,
архитектуре и дорожному хозяйству



М.Б. Столбова

Приложение № 53 к постановлению администрации муниципального образования Заларинский район № 591 от 30.07.2013 года

Схема границ прилегающей территории к муниципальному бюджетному учреждению дополнительного образование детей «Детско-юношеская спортивная школа» Иркутская область, Заларинский район, р.п. Залари, ул. Смолина, 7



Масштаб 1:2000

_____ - обособленная территория организации

_____ - граница прилегающей территории, на которой не допускается розничная продажа алкогольной продукции

Согласовано:

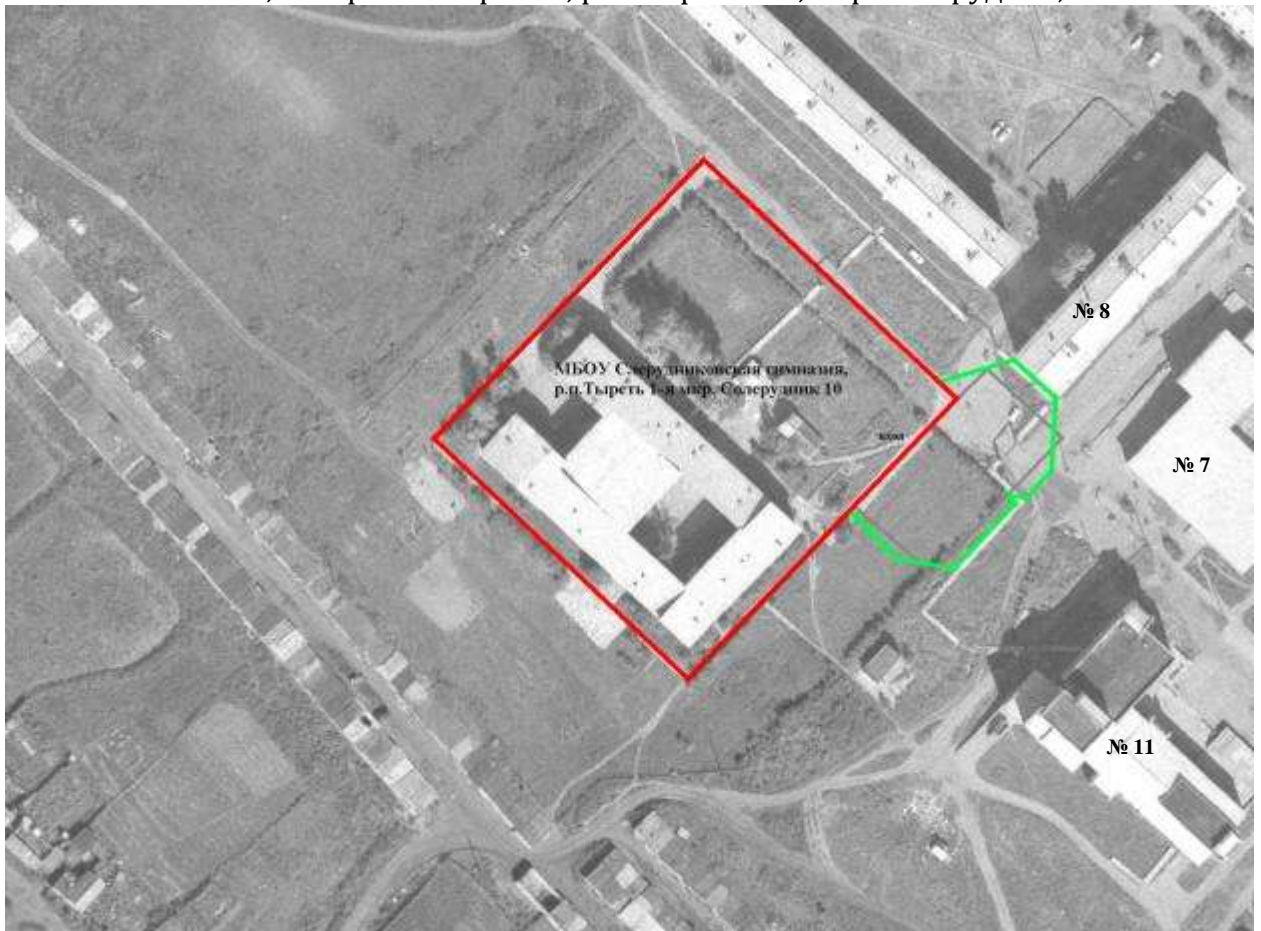
И.о. начальника отдела по строительству, архитектуре и дорожному хозяйству




М.Б. Столбова


Приложение № 54 к постановлению администрации муниципального образования Заларинский район № 591 от 30.07.2013 года

Схема границ прилегающей территории к муниципальному бюджетному общеобразовательному учреждению Солерудниковская гимназия, Иркутская область, Заларинский район, р.п. Тыреть 1-я мкр. Солерудник, 10



Масштаб 1:2000

 - обособленная территория организации

 - граница прилегающей территории, на которой не допускается розничная продажа алкогольной продукции

Согласовано:

И.о. начальника отдела по строительству, архитектуре и дорожному хозяйству



М.Б. Столбова

Приложение № 55 к постановлению администрации муниципального образования Заларинский район № 591 от 30.07.2013 года

Схема границ прилегающей территории к муниципальному бюджетному общеобразовательному учреждению Тыретская средняя общеобразовательная школа, Иркутская область, Заларинский район, р.п. Тыреть 1-я, ул. Школьная, 55



Масштаб 1:2000

 - обособленная территория организации

 - граница прилегающей территории, на которой не допускается розничная продажа алкогольной продукции

Согласовано:

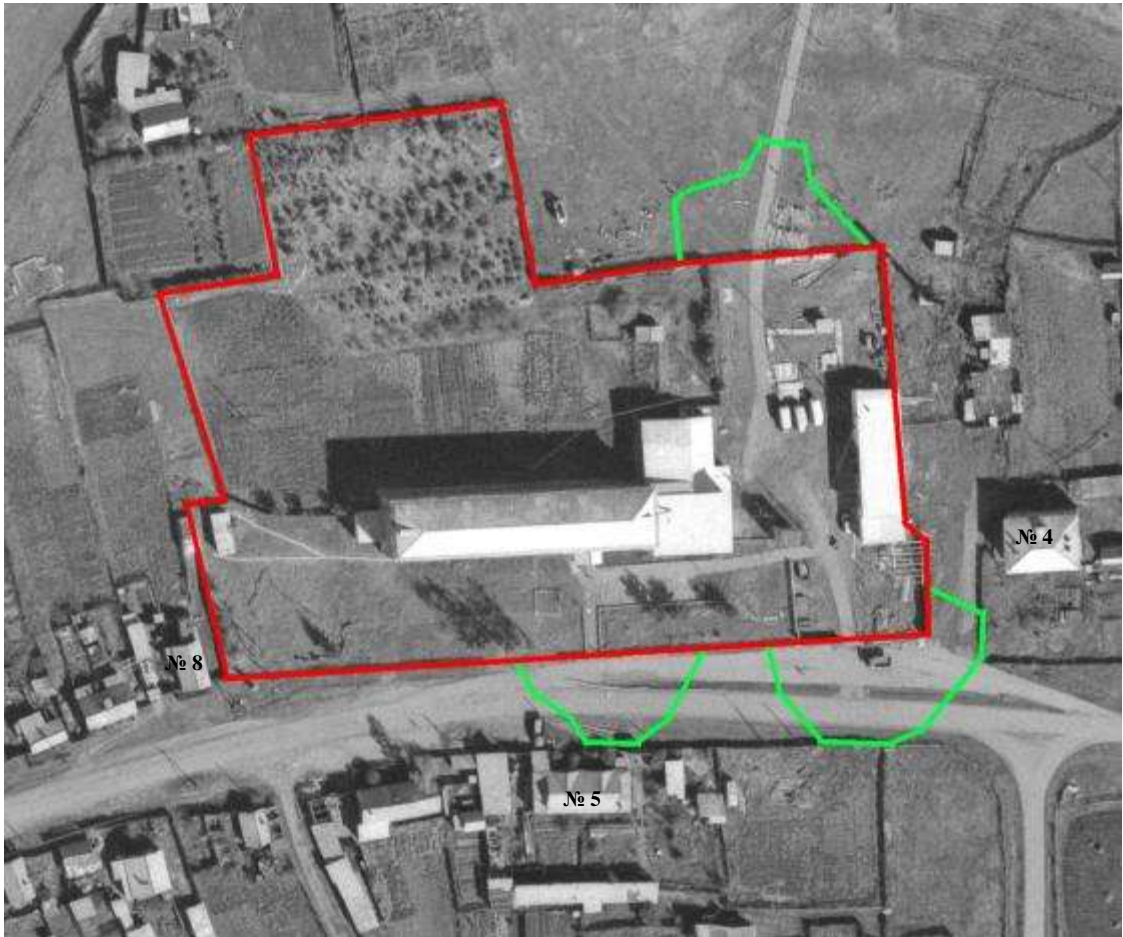
И.о. начальника отдела по строительству, архитектуре и дорожному хозяйству



М.Б. Столбова

Приложение № 56 к постановлению
администрации муниципального
образования Заларинский район
№ 591 от 30.07.2013 года

Схема границ прилегающей территории к муниципальному бюджетному
общеобразовательному учреждению Троицкая средняя общеобразовательная
школа Иркутская область, Заларинский район, с. Троицк, ул. Ленина, 6



Масштаб 1:2000

_____ - обособленная территория организации

_____ - граница прилегающей территории, на которой не допускается розничная продажа
алкогольной продукции

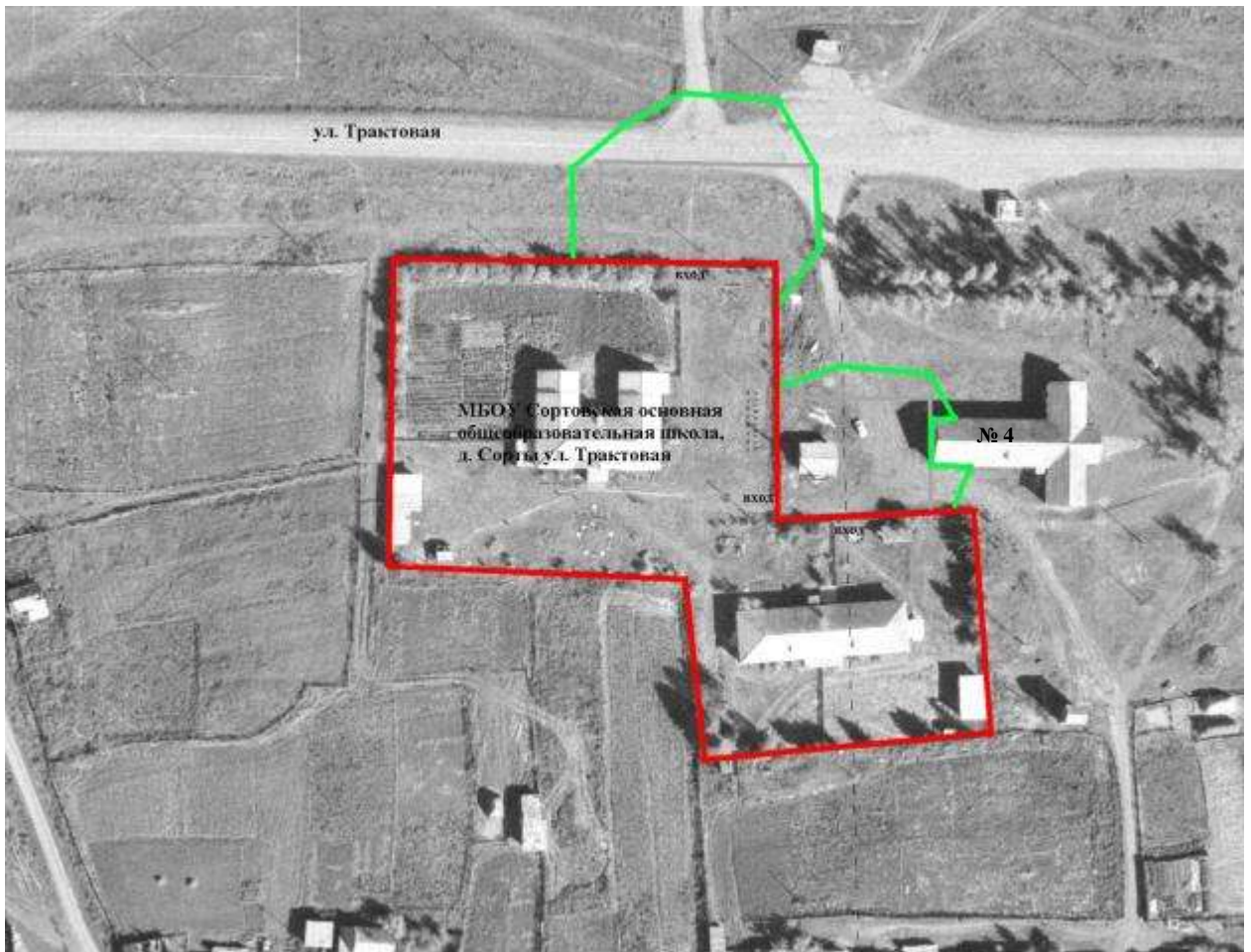
Согласовано:

И.о. начальника отдела по строительству,
архитектуре и дорожному хозяйству



М.Б. Столбова

Схема границ прилегающей территории к муниципальному бюджетному общеобразовательному учреждению Сортовская основная общеобразовательная школа, Иркутская область, Заларинский район, д. Сорты, ул. Тракторная, 2



Масштаб 1:2000

_____ - обособленная территория организации

_____ - граница прилегающей территории, на которой не допускается розничная продажа алкогольной продукции

Согласовано:

И.о. начальника отдела по строительству, архитектуре и дорожному хозяйству



М.Б. Столбова

Приложение № 58 к постановлению администрации муниципального образования Заларинский район № 591 от 30.07.2013 года

Схема границ прилегающей территории к областному государственному автономному образовательному учреждению начального профессионального образования профессиональное училище №50 п. Залари, Иркутская область, Заларинский район, р.п. Залари, ул. Матросова, 3



Масштаб 1:2000

_____ - обособленная территория организации

_____ - граница прилегающей территории, на которой не допускается розничная продажа алкогольной продукции

Согласовано:

И.о. начальника отдела по строительству, архитектуре и дорожному хозяйству



М.Б. Столбова

Приложение № 59 к постановлению администрации муниципального образования Заларинский район № 591 от 30.07.2013 года

Схема границ прилегающей территории к муниципальному бюджетному дошкольному образовательному учреждению детский сад с. Ханжиново, Иркутская область, Заларинский район, с. Ханжиново, ул. Школьная, 6



Масштаб 1:2000

— - обособленная территория организации

— - граница прилегающей территории, на которой не допускается розничная продажа алкогольной продукции

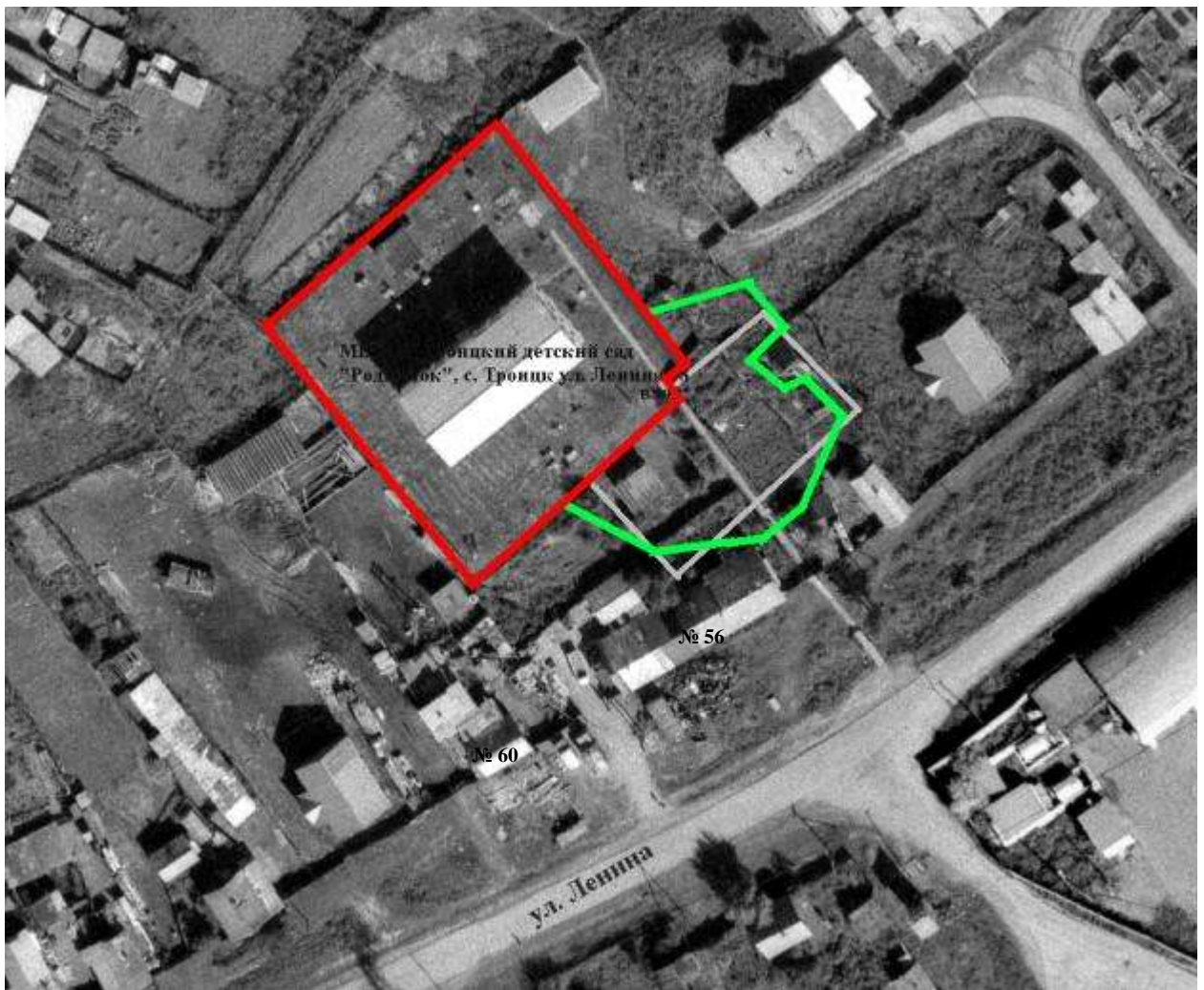
Согласовано:

И.о. начальника отдела по строительству, архитектуре и дорожному хозяйству




М.Б. Столбова

Схема границ прилегающей территории к Муниципальному бюджетному дошкольному образовательному учреждению Троицкий детский сад «Родничок», Иркутская область, Заларинский район, с. Троицк, ул. Ленина, 58



Масштаб 1:2000

 - обособленная территория организации

 - граница прилегающей территории, на которой не допускается розничная продажа алкогольной продукции

Согласовано:

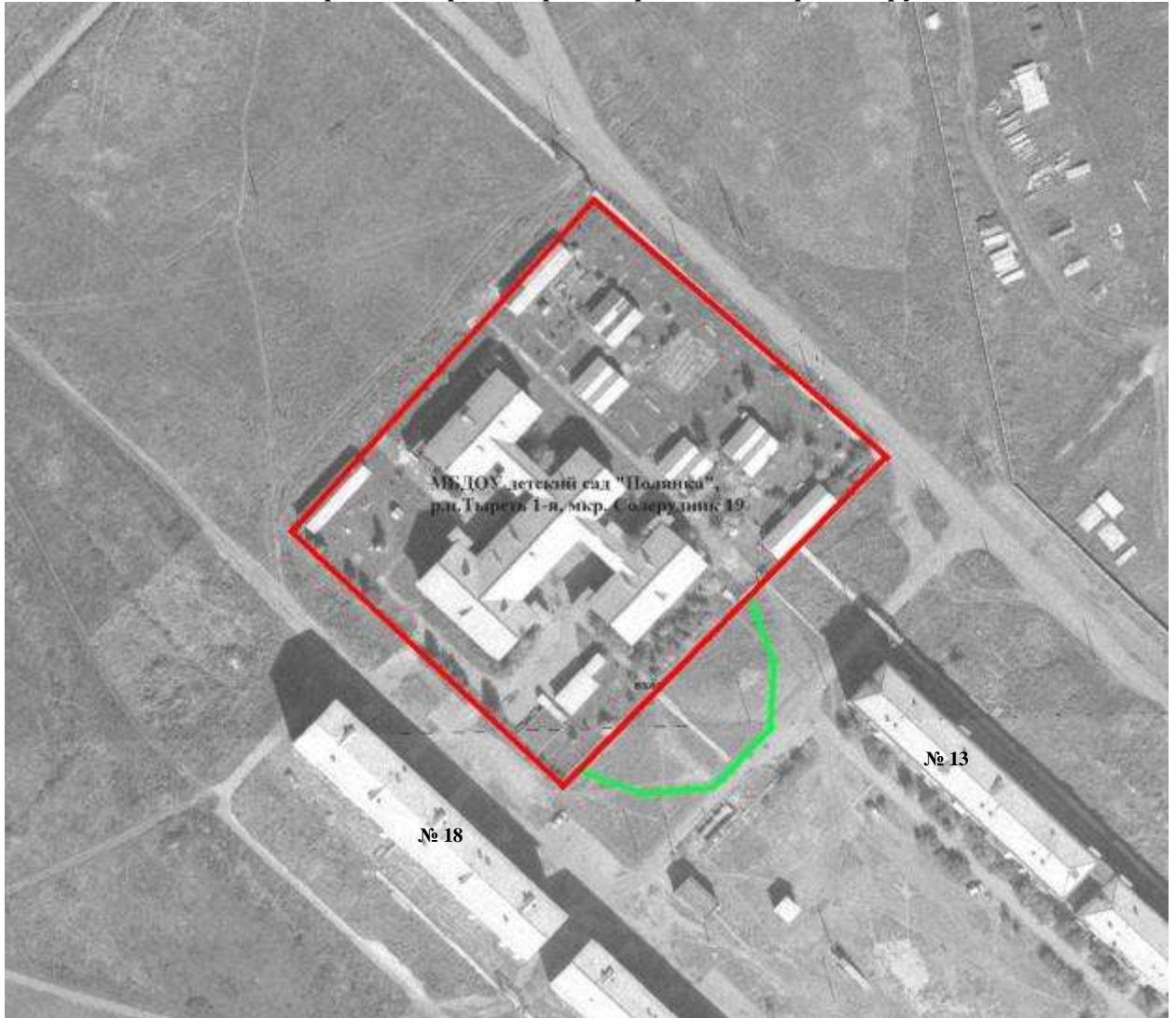
И.о. начальника отдела по строительству, архитектуре и дорожному хозяйству



М.Б. Столбова

Приложение № 61 к постановлению
администрации муниципального
образования Заларинский район
№ 591 от 30.07.2013 года

Схема границ прилегающей территории к муниципальному бюджетному
дошкольному образовательному учреждению детский сад «Полянка», Иркутская
область, Заларинский район, р.п. Тыреть 1-я, мкр. Солерудник, 19



Масштаб 1:2000

_____ - обособленная территория организации

_____ - граница прилегающей территории, на которой не допускается розничная продажа алкогольной продукции

Согласовано:

И.о. начальника отдела по строительству,
архитектуре и дорожному хозяйству



М.Б. Столбова


Приложение № 62 к постановлению администрации муниципального образования Заларинский район № 591 от 30.07.2013 года

Схема границ прилегающей территории муниципальному бюджетному дошкольному образовательному учреждению детский сад «Сказка» Иркутская область, Заларинский район, р.п. Залари, ул. Мызгина, 2б



Масштаб 1:2000

 - обособленная территория организации

 - граница прилегающей территории, на которой не допускается розничная продажа алкогольной продукции

Согласовано:

И.о. начальника отдела по строительству, архитектуре и дорожному хозяйству



М.Б. Столбова

Приложение № 63 к постановлению администрации муниципального образования Заларинский район № 591 от 30.07.2013 года

Схема границ прилегающей территории муниципальному бюджетному дошкольному образовательному учреждению детский сад №2 Иркутская область, Заларинский район, р.п. Залари, ул. 4-я Советская, 32



Масштаб 1:2000

 - обособленная территория организации

 - граница прилегающей территории, на которой не допускается розничная продажа алкогольной продукции

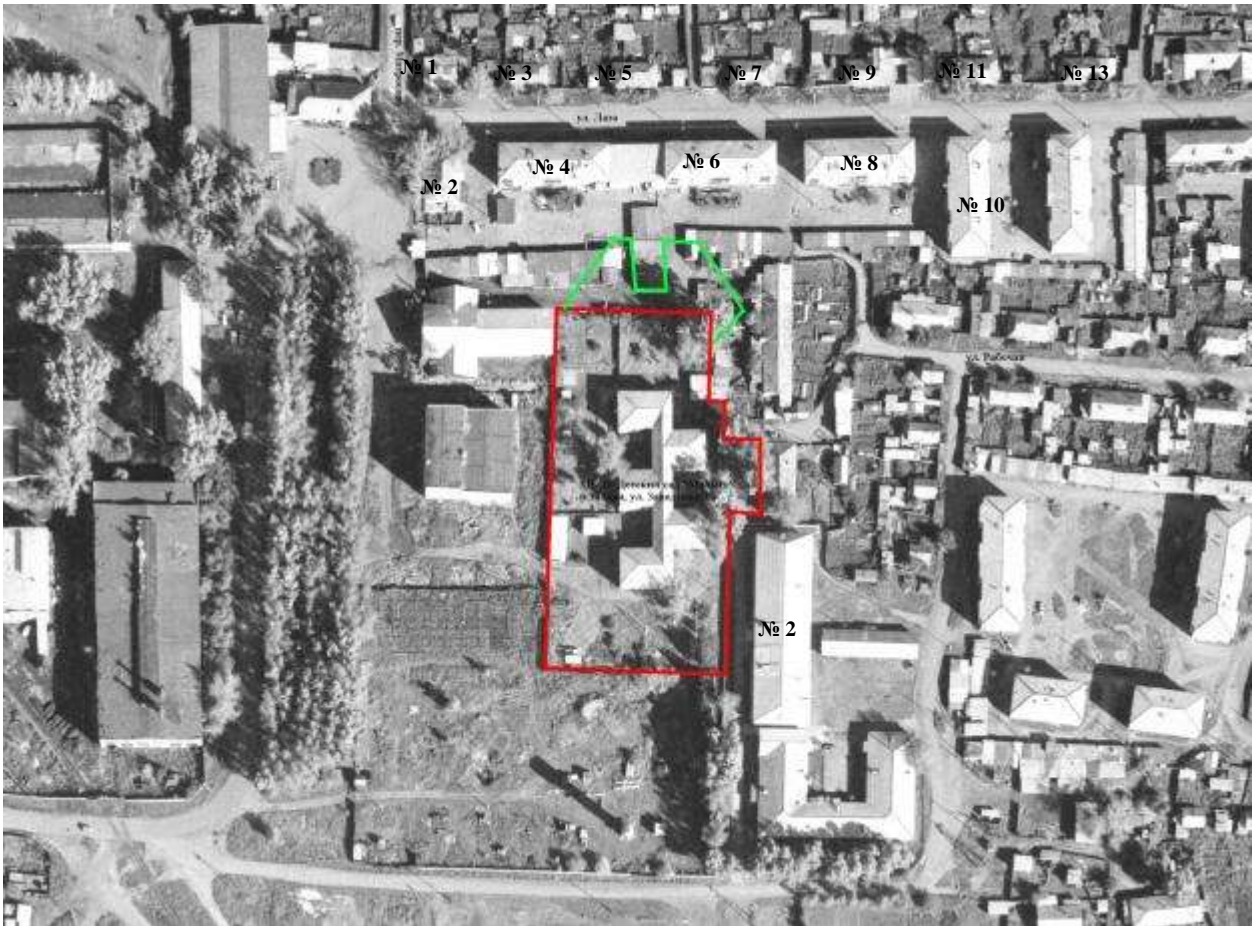
Согласовано:
И.о. начальника отдела по строительству,
архитектуре и дорожному хозяйству



М.Б. Столбова


Приложение № 64 к постановлению администрации муниципального образования Заларинский район № 591 от 30.07.2013 года

Схема границ прилегающей территории муниципальному бюджетному дошкольному образовательному учреждению детский сад «Малыш» Иркутская область, Заларинский район, р.п. Залари, ул. Заводская, 1а



Масштаб 1:2000

 - обособленная территория организации

 - граница прилегающей территории, на которой не допускается розничная продажа алкогольной продукции

Согласовано:

И.о. начальника отдела по строительству, архитектуре и дорожному хозяйству



М.Б. Столбова


Приложение № 65 к постановлению администрации муниципального образования Заларинский район № 591 от 30.07.2013 года

Схема границ прилегающей территории муниципальному бюджетному дошкольному образовательному учреждению детский сад «Улыбка» Иркутская область, Заларинский район, р.п. Залари, ул. Карла Маркса, 2



Масштаб 1:2000

 - обособленная территория организации

 - граница прилегающей территории, на которой не допускается розничная продажа алкогольной продукции

Согласовано:

И.о. начальника отдела по строительству, архитектуре и дорожному хозяйству



М.Б. Столбова

Приложение № 66 к постановлению
администрации муниципального
образования Заларинский район
№ 591 от 30.07.2013 года

Схема границ прилегающей территории муниципальному бюджетному
дошкольному образовательному учреждению детский сад «Теремок»
Иркутская область, Заларинский район, р.п. Залари, пер. Комсомольский, 15



Масштаб 1:2000

 - обособленная территория организации

 - граница прилегающей территории, на которой не допускается розничная продажа
алкогольной продукции

Согласовано:

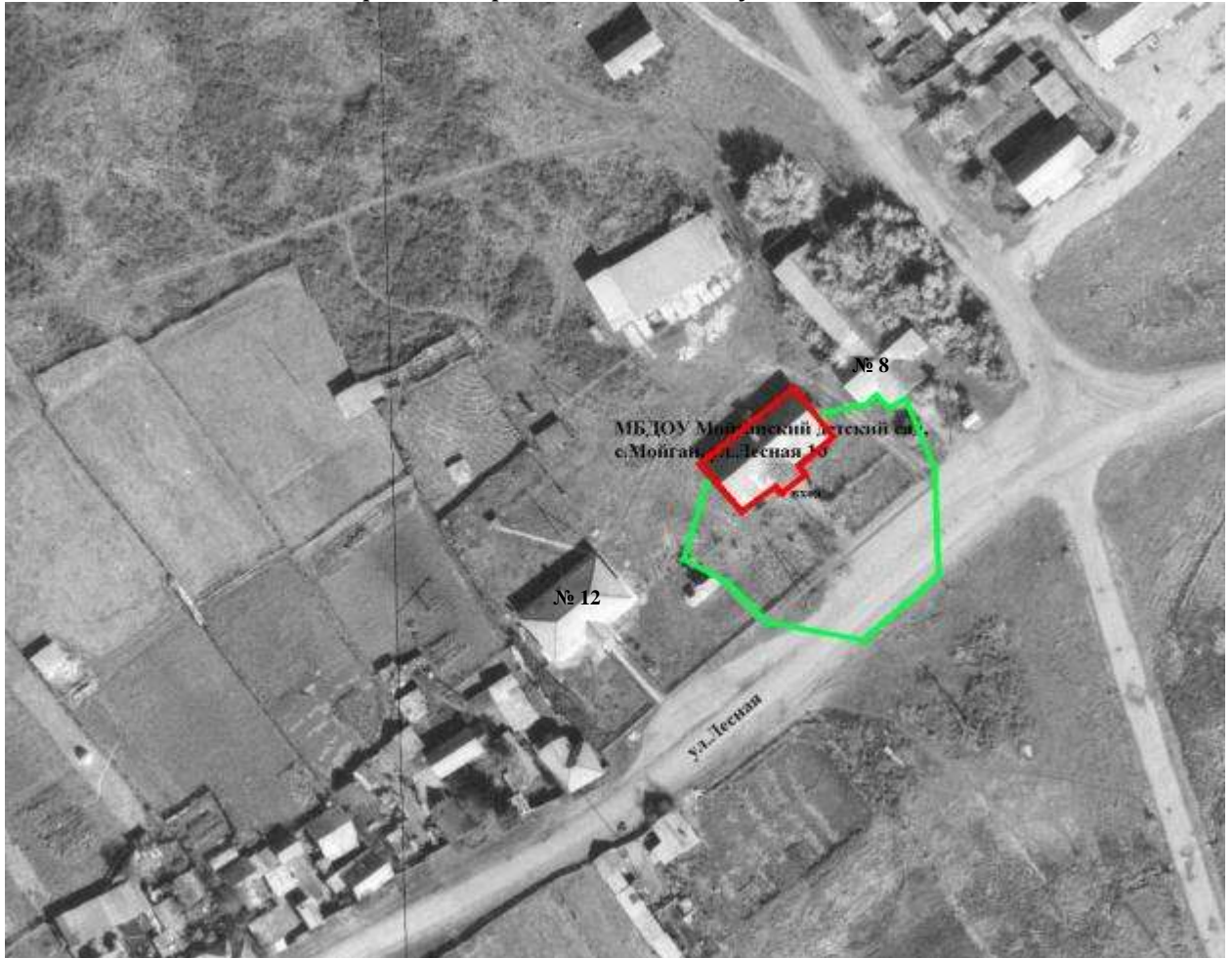
И.о. начальника отдела по строительству,
архитектуре и дорожному хозяйству



М.Б. Столбова

Приложение № 67 к постановлению администрации муниципального образования Заларинский район № 591 от 30.07.2013 года

Схема границ прилегающей территории к муниципальному дошкольному образовательному учреждению Мойганский детский сад, Иркутская область, Заларинский район, с. Мойган, ул. Лесная, 10



Масштаб 1:2000

_____ - обособленная территория организации

_____ - граница прилегающей территории, на которой не допускается розничная продажа алкогольной продукции

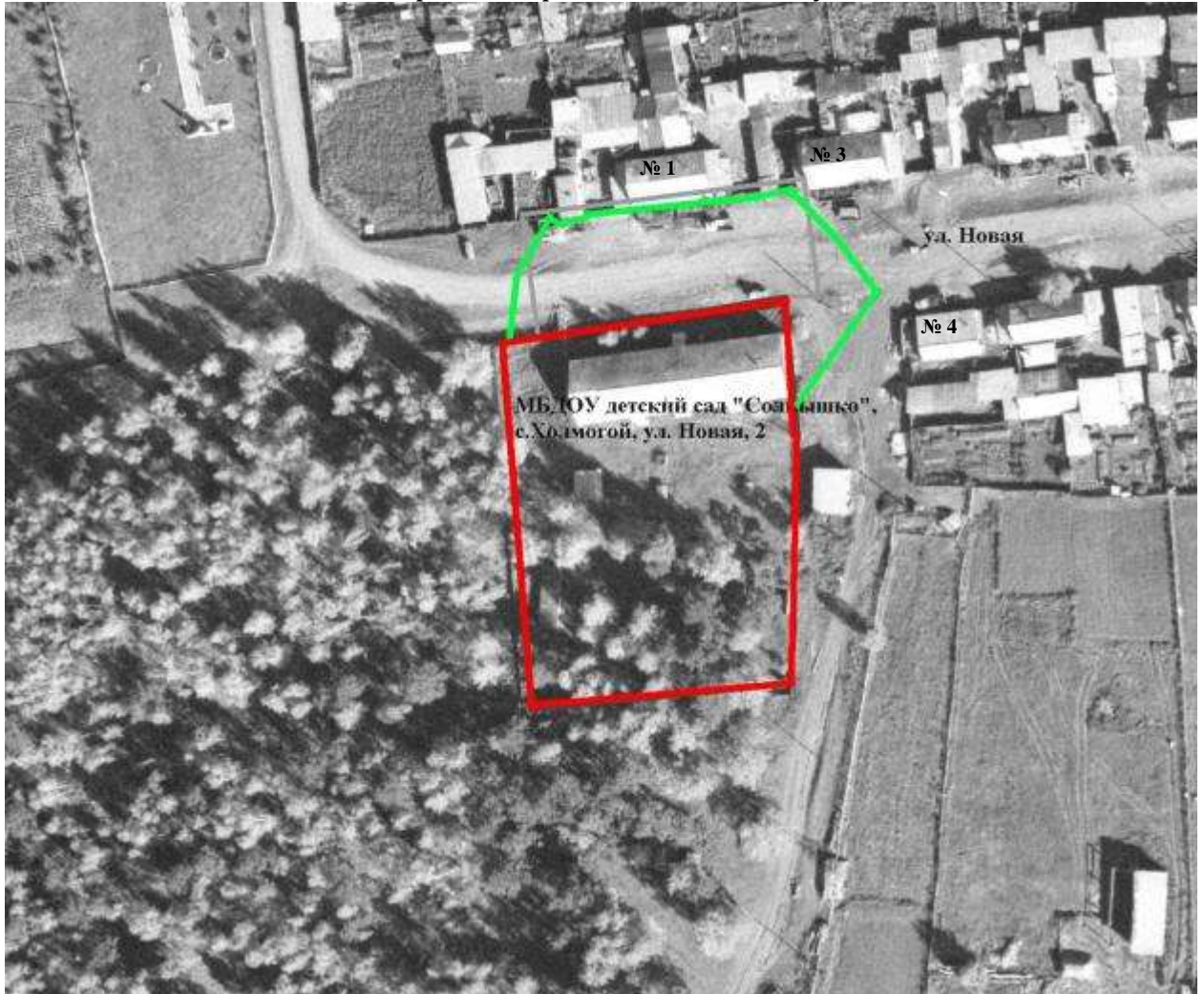
Согласовано:

И.о. начальника отдела по строительству, архитектуре и дорожному хозяйству




М.Б. Столбова

Схема границ прилегающей территории к муниципальному бюджетному дошкольному образовательному учреждению детский сад «Солнышко», Иркутская область, Заларинский район, с. Холмогой, ул. Новая, 2



Масштаб 1:2000

 - обособленная территория организации

 - граница прилегающей территории, на которой не допускается розничная продажа алкогольной продукции

Согласовано:

И.о. начальника отдела по строительству, архитектуре и дорожному хозяйству



М.Б. Столбова

Приложение № 69 к постановлению администрации муниципального образования Заларинский район № 591 от 30.07.2013 года

Схема границ прилегающей территории к муниципальному бюджетному дошкольному образовательному учреждению детский сад «Аленушка», Иркутская область, Заларинский район, с. Бажир, пер. Школьный, 1



Масштаб 1:2000

_____ - обособленная территория организации

_____ - граница прилегающей территории, на которой не допускается розничная продажа алкогольной продукции

Согласовано:

И.о. начальника отдела по строительству, архитектуре и дорожному хозяйству



М.Б. Столбова

Схема границ прилегающей территории к Муниципальному бюджетному учреждению детский сад «Золушка», Иркутская область, Заларинский район, с. Илганское, ул. Центральная, 7-1



Масштаб 1:2000

_____ - обособленная территория организации

_____ - граница прилегающей территории, на которой не допускается розничная продажа алкогольной продукции

Согласовано:

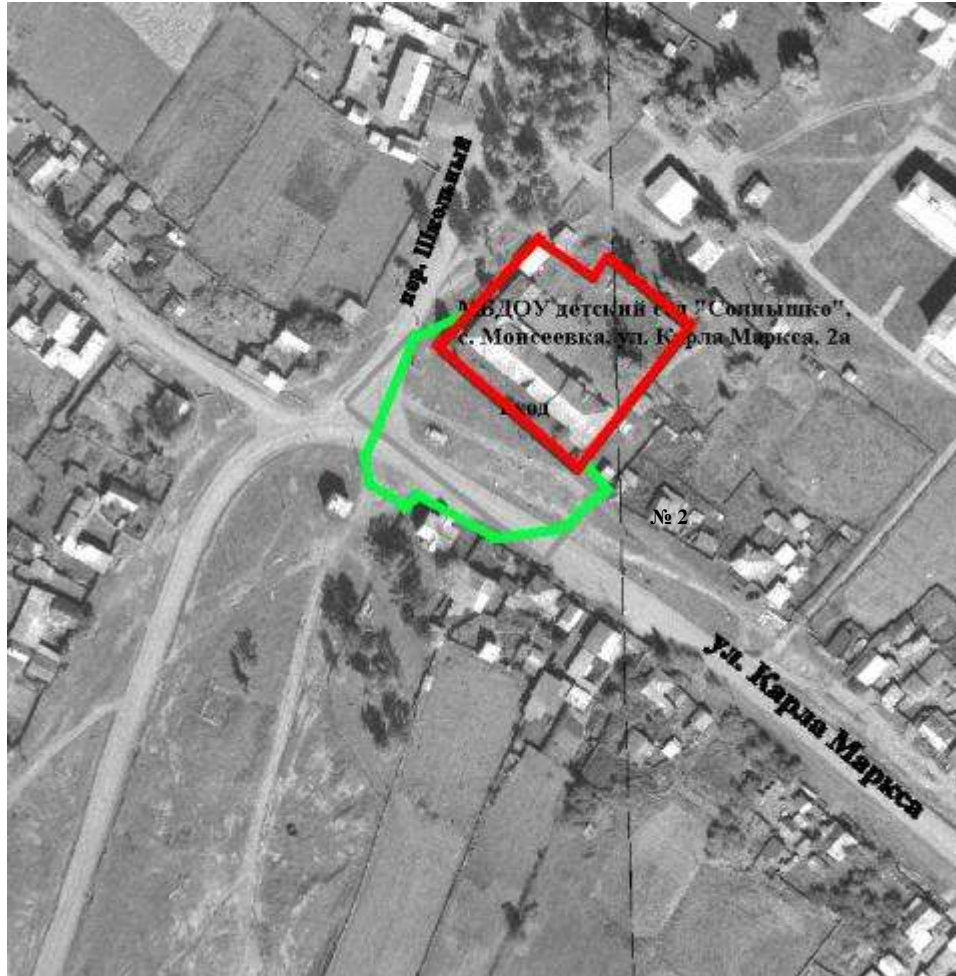
И.о. начальника отдела по строительству, архитектуре и дорожному хозяйству



М.Б. Столбова

Приложение № 71 к постановлению администрации муниципального образования Заларинский район № 591 от 30.07.2013 года

Схема границ прилегающей территории к муниципальному бюджетному дошкольному образовательному учреждению детский сад «Солнышко», Иркутская область, Заларинский район, с. Моисеевка, ул. Карла Маркса, 2а



Масштаб 1:2000

_____ - обособленная территория организации

_____ - граница прилегающей территории, на которой не допускается розничная продажа алкогольной продукции

Согласовано:

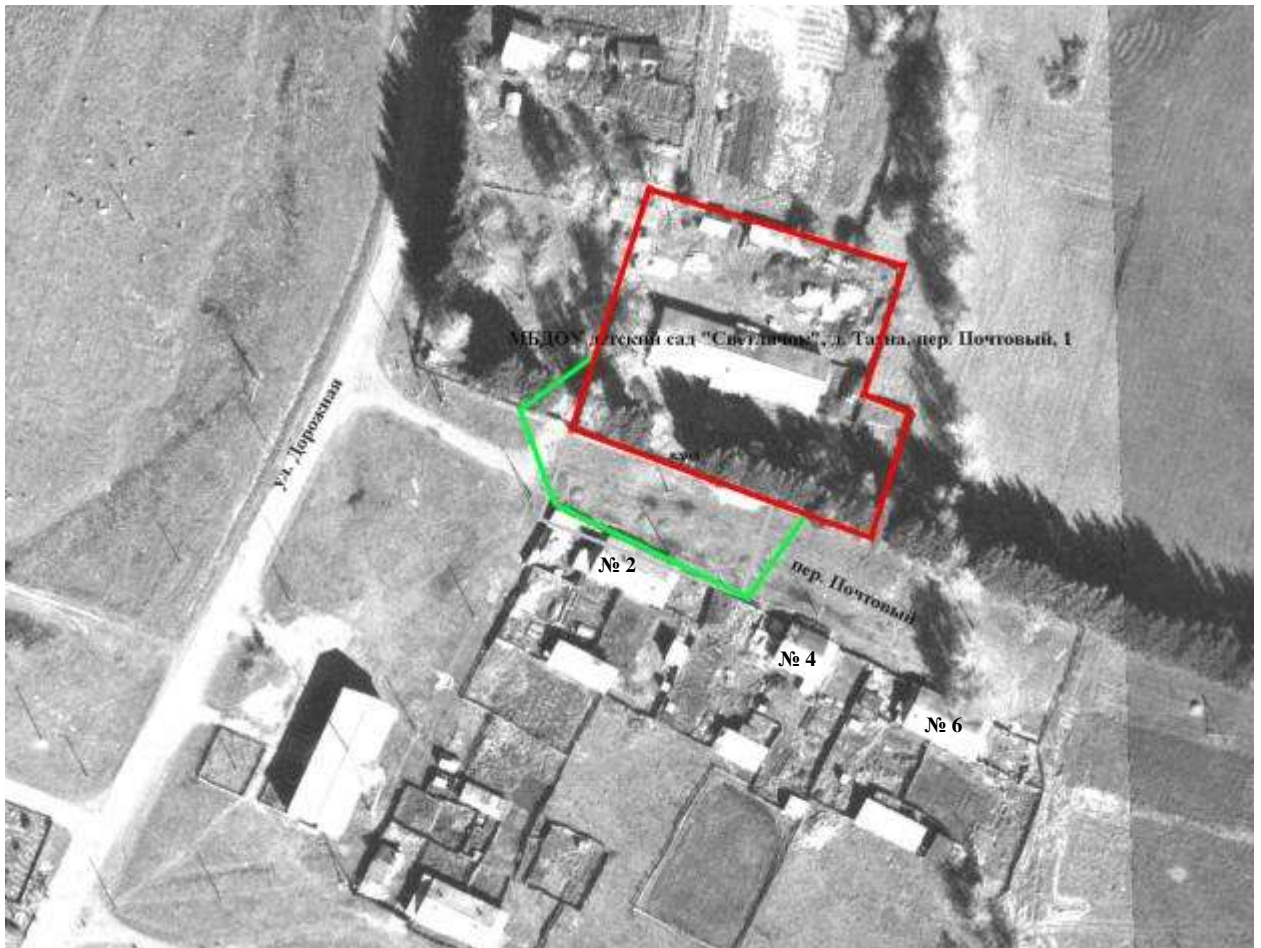
И.о. начальника отдела по строительству, архитектуре и дорожному хозяйству



М.Б. Столбова

Приложение № 72 к постановлению администрации муниципального образования Заларинский район № 591 от 30.07.2013 года

Схема границ прилегающей территории к муниципальному бюджетному дошкольному образовательному учреждению детский сад «Светлячок», Иркутская область, Заларинский район, д. Тагна, пер. Почтовый, 1



Масштаб 1:2000

_____ - обособленная территория организации

_____ - граница прилегающей территории, на которой не допускается розничная продажа алкогольной продукции

Согласовано:

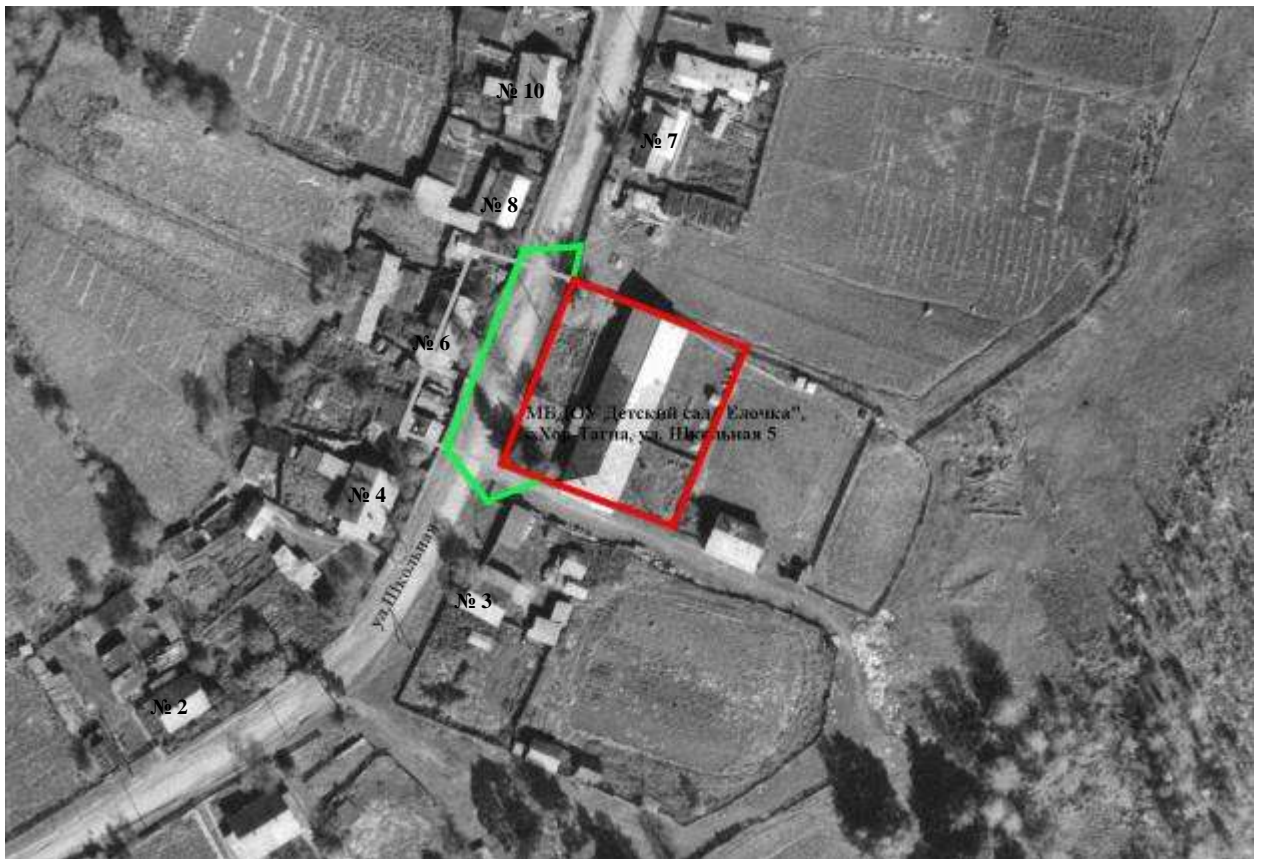
И.о. начальника отдела по строительству, архитектуре и дорожному хозяйству



М.Б. Столбова


Приложение № 73 к постановлению администрации муниципального образования Заларинский район № 591 от 30.07.2013 года

Схема границ прилегающей территории к муниципальному бюджетному дошкольному образовательному учреждению детский сад «Елочка», Иркутская область, Заларинский район, с. Хор-Тагна, ул. Школьная, 5



Масштаб 1:2000

 - обособленная территория организации

 - граница прилегающей территории, на которой не допускается розничная продажа алкогольной продукции

Согласовано:

И.о. начальника отдела по строительству, архитектуре и дорожному хозяйству



М.Б. Столбова


Приложение № 74 к постановлению администрации муниципального образования Заларинский район № 591 от 30.07.2013 года

Схема границ прилегающей территории к муниципальному бюджетному дошкольному образовательному учреждению Владимирский детский сад «Тополек», Иркутская область, Заларинский район, с. Владимир, ул. Школьная, 28



Масштаб 1:2000

 - обособленная территория организации

 - граница прилегающей территории, на которой не допускается розничная продажа алкогольной продукции

Согласовано:

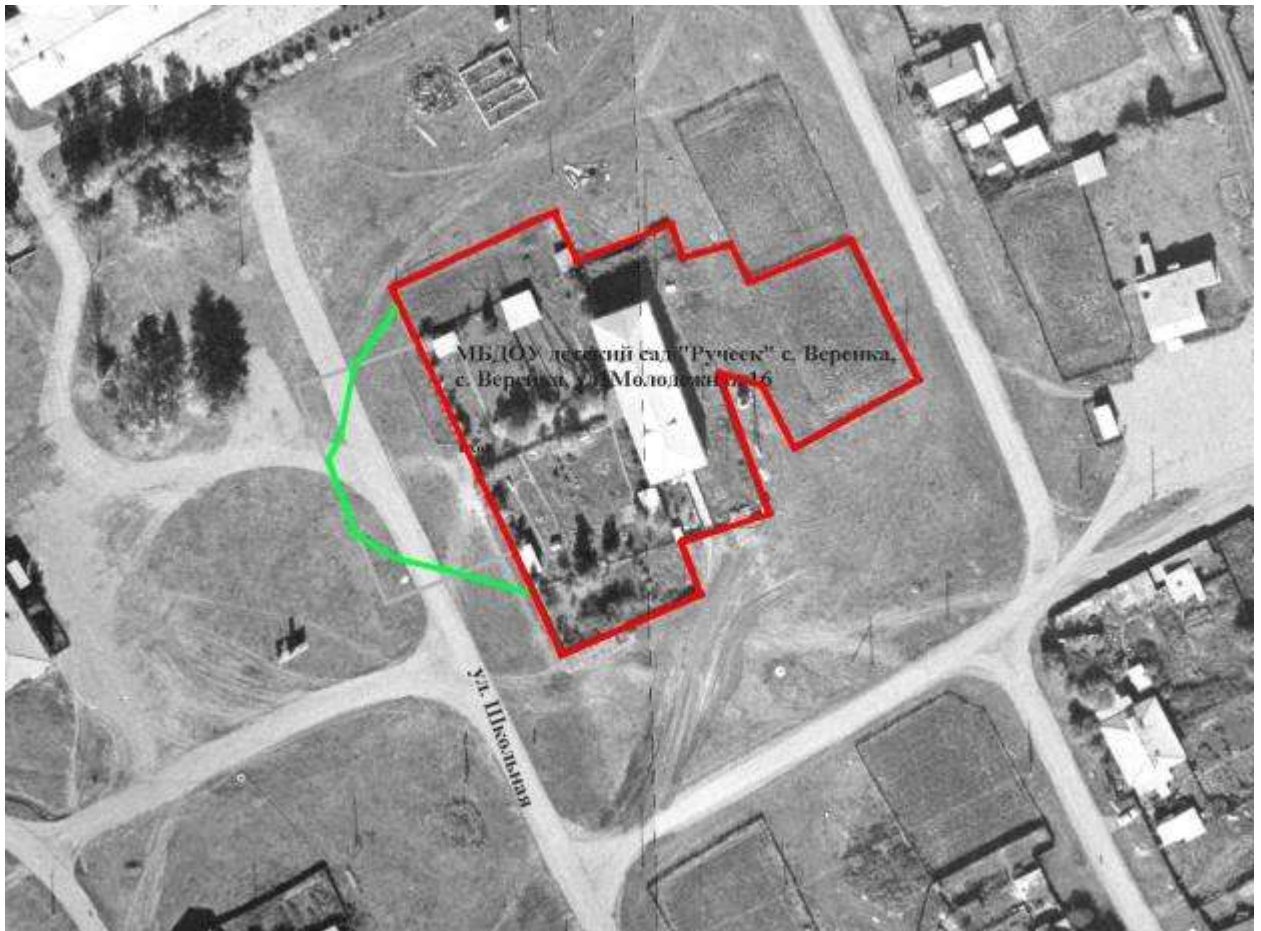
И.о. начальника отдела по строительству, архитектуре и дорожному хозяйству



М.Б. Столбова

Приложение № 75 к постановлению
администрации муниципального
образования Заларинский район
№ 591 от 30.07.2013 года

Схема границ прилегающей территории муниципальному бюджетному
дошкольному образовательному учреждению детский сад «Ручеек» с. Веренка,
Иркутская область, Заларинский район, с. Веренка, ул. Молодежная, 16



Масштаб 1:2000

_____ - обособленная территория организации

_____ - граница прилегающей территории, на которой не допускается розничная продажа
алкогольной продукции

Согласовано:

И.о. начальника отдела по строительству,
архитектуре и дорожному хозяйству



М.Б. Столбова

Приложение № 76 к постановлению администрации муниципального образования Заларинский район № 591 от 30.07.2013 года

Схема границ прилегающей территории к муниципальному бюджетному образовательному учреждению дополнительного образования детей «Детский дом творчества» Иркутская область, Заларинский район, р.п. Залари, ул. Российская, 17



Масштаб 1:2000

_____ - обособленная территория организации

_____ - граница прилегающей территории, на которой не допускается розничная продажа алкогольной продукции

Согласовано:

И.о. начальника отдела по строительству, архитектуре и дорожному хозяйству



М.Б. Столбова


Приложение № 77 к постановлению администрации муниципального образования Заларинский район № 591 от 30.07.2013 года

Схема границ прилегающей территории к муниципальному бюджетному образовательному учреждению дополнительного образования детей «Детская школа искусств», Иркутская область, Заларинский район, р.п. Залари, ул. Заводская, 1 в здании «Центра Досуга «Современник»



Масштаб 1:2000

 - обособленная территория организации

 - граница прилегающей территории, на которой не допускается розничная продажа алкогольной продукции

Согласовано:

И.о. начальника отдела по строительству, архитектуре и дорожному хозяйству



М.Б. Столбова


Приложение № 78 к постановлению администрации муниципального образования Заларинский район № 591 от 30.07.2013 года

Схема границ прилегающей территории к муниципальному бюджетному образовательному учреждению дополнительного образования детей «Детская школа искусств», Иркутская область, Заларинский район, р.п. Залари, ул. Ленина, 76 в здании дома культуры «Родник»



Масштаб 1:2000

 - обособленная территория организации

 - граница прилегающей территории, на которой не допускается розничная продажа алкогольной продукции

Согласовано:

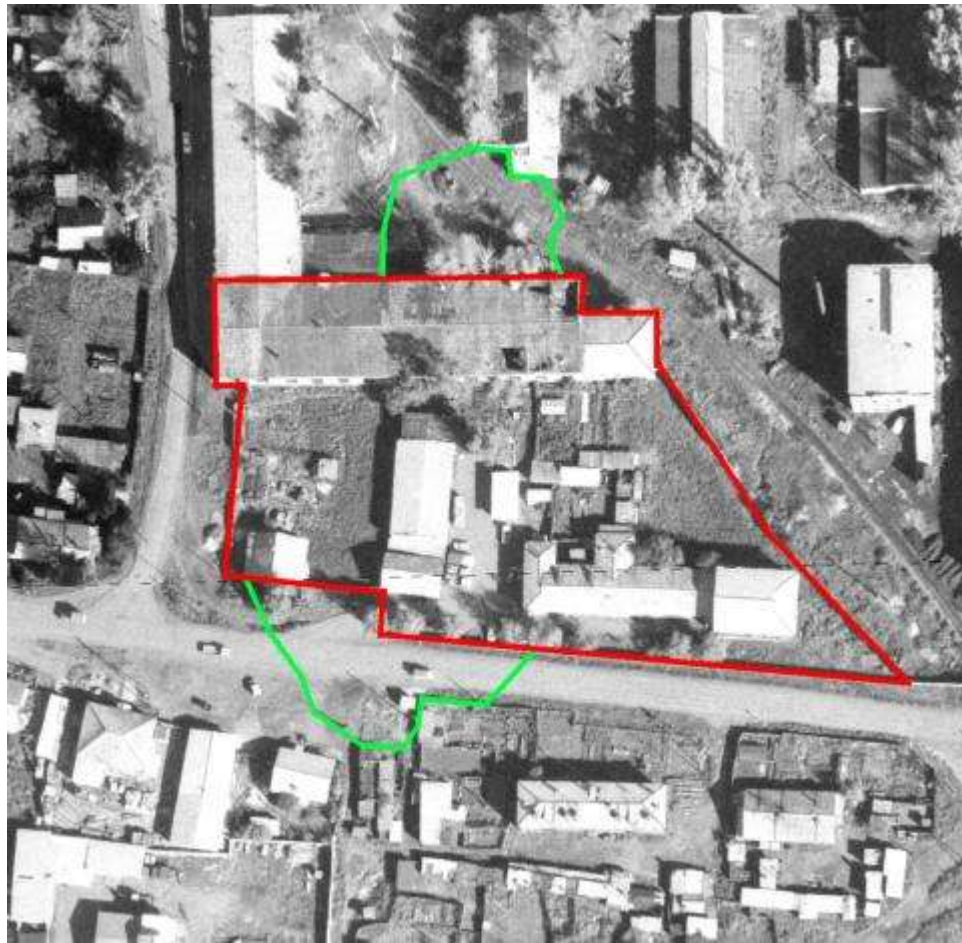
И.о. начальника отдела по строительству, архитектуре и дорожному хозяйству



М.Б. Столбова

Приложение № 79 к постановлению администрации муниципального образования Заларинский район № 591 от 30.07.2013 года

Схема границ прилегающей территории к Областному Государственному казенному учреждению социального обслуживания «Социально-реабилитационный центр для несовершеннолетних Заларинского района», Иркутская область, Заларинский район, п. Залари, ул. Дзержинского, 54А



Масштаб 1:2000

_____ - обособленная территория организации

_____ - граница прилегающей территории, на которой не допускается розничная продажа алкогольной продукции

Согласовано:

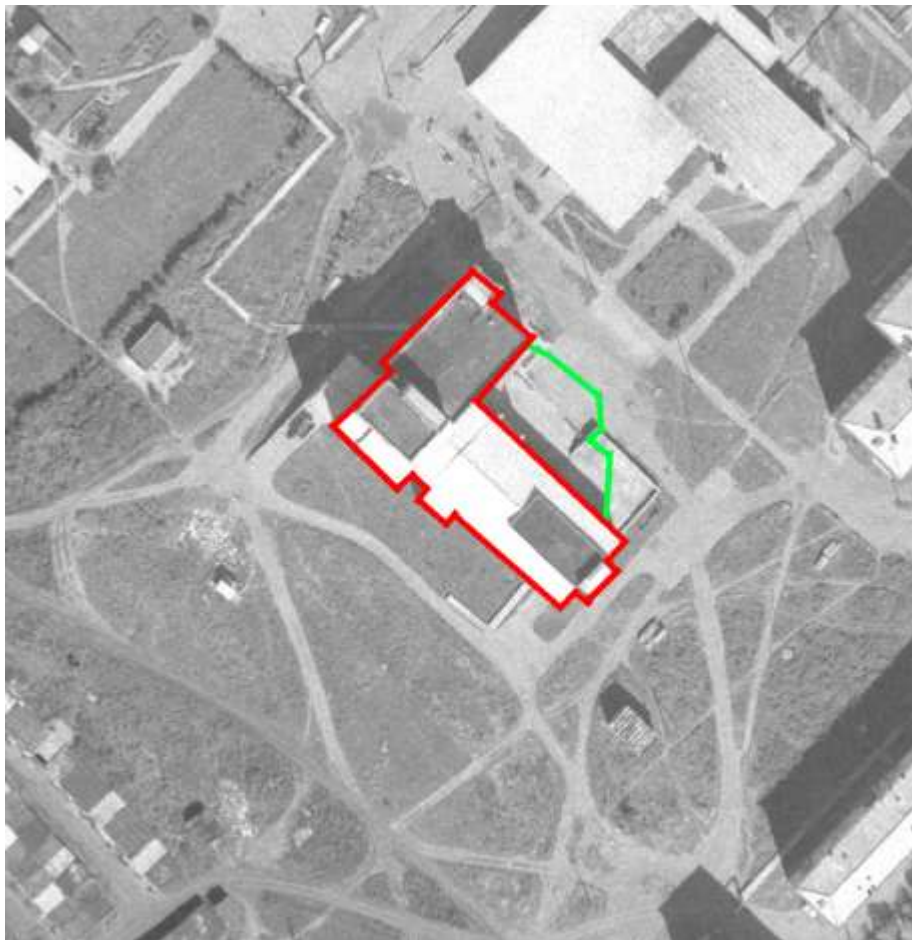
И.о. начальника отдела по строительству, архитектуре и дорожному хозяйству



М.Б. Столбова


Приложение № 80 к постановлению администрации муниципального образования Заларинский район № 591 от 30.07.2013 года

Схема границ прилегающей территории к муниципальному бюджетному образовательному учреждению дополнительного образования детей «Тыретская детская музыкальная школа», Иркутская область, Заларинский район, р.п. Тыреть, микрорайон Солерудник, д. 11 в здании «Центр Досуга «Кристалл»



Масштаб 1:3000

 - обособленная территория организации

 - граница прилегающей территории, на которой не допускается розничная продажа алкогольной продукции

Согласовано:

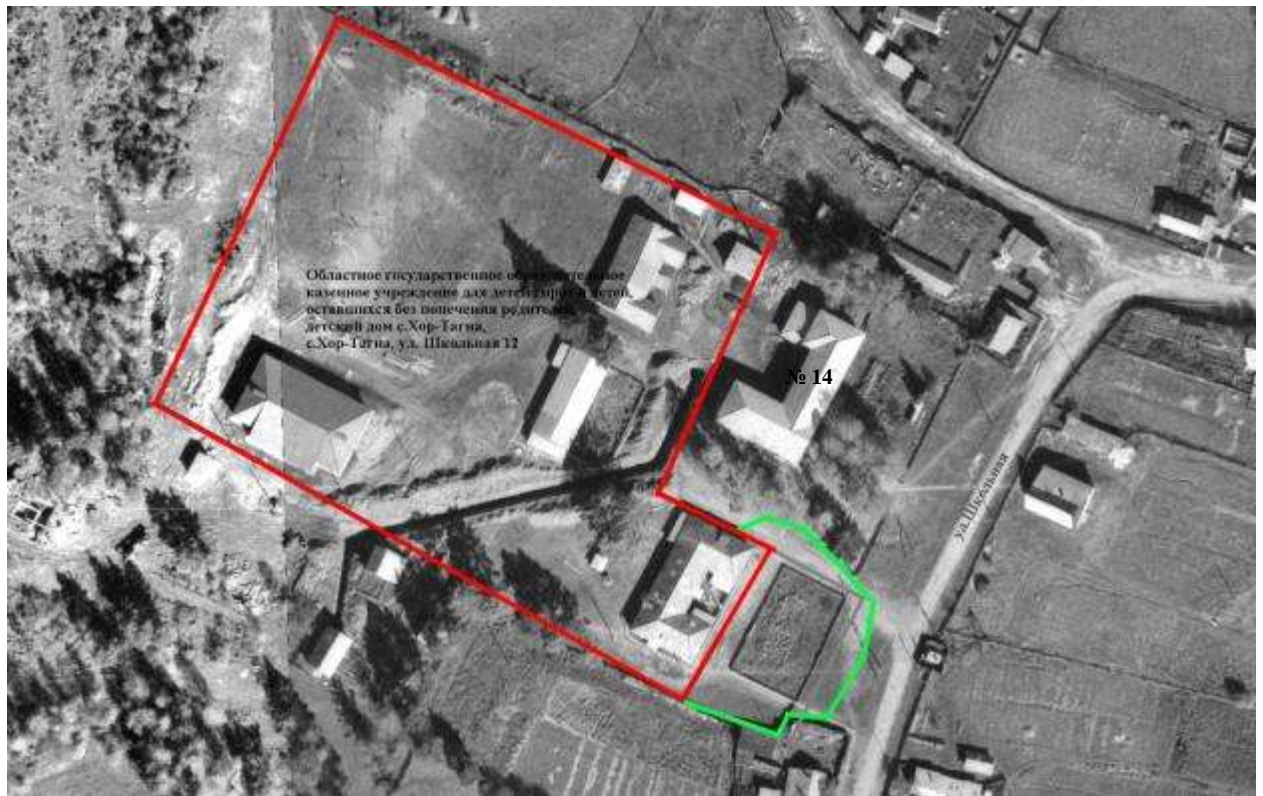
И.о. начальника отдела по строительству, архитектуре и дорожному хозяйству



М.Б. Столбова

Приложение № 81 к постановлению администрации муниципального образования Заларинский район № 591 от 30.07.2013 года

Схема границ прилегающей территории к областному государственному образовательному казенному учреждению для детей - сирот и детей, оставшихся без попечения родителей, детский дом с. Хор-Тагна, Иркутская область, Заларинский район, с. Хор-Тагна, ул. Школьная, 12



Масштаб 1:2000

_____ - обособленная территория организации

_____ - граница прилегающей территории, на которой не допускается розничная продажа алкогольной продукции

Согласовано:

И.о. начальника отдела по строительству, архитектуре и дорожному хозяйству



М.Б. Столбова

Приложение № 82 к постановлению администрации муниципального образования Заларинский район № 591 от 30.07.2013 года

Схема границ прилегающей территории к стадиону, Иркутская область, Заларинский район, с. Ханжиново, ул. Школьная, 6 А



Масштаб 1:2000

_____ - обособленная территория организации

_____ - граница прилегающей территории, на которой не допускается розничная продажа алкогольной продукции

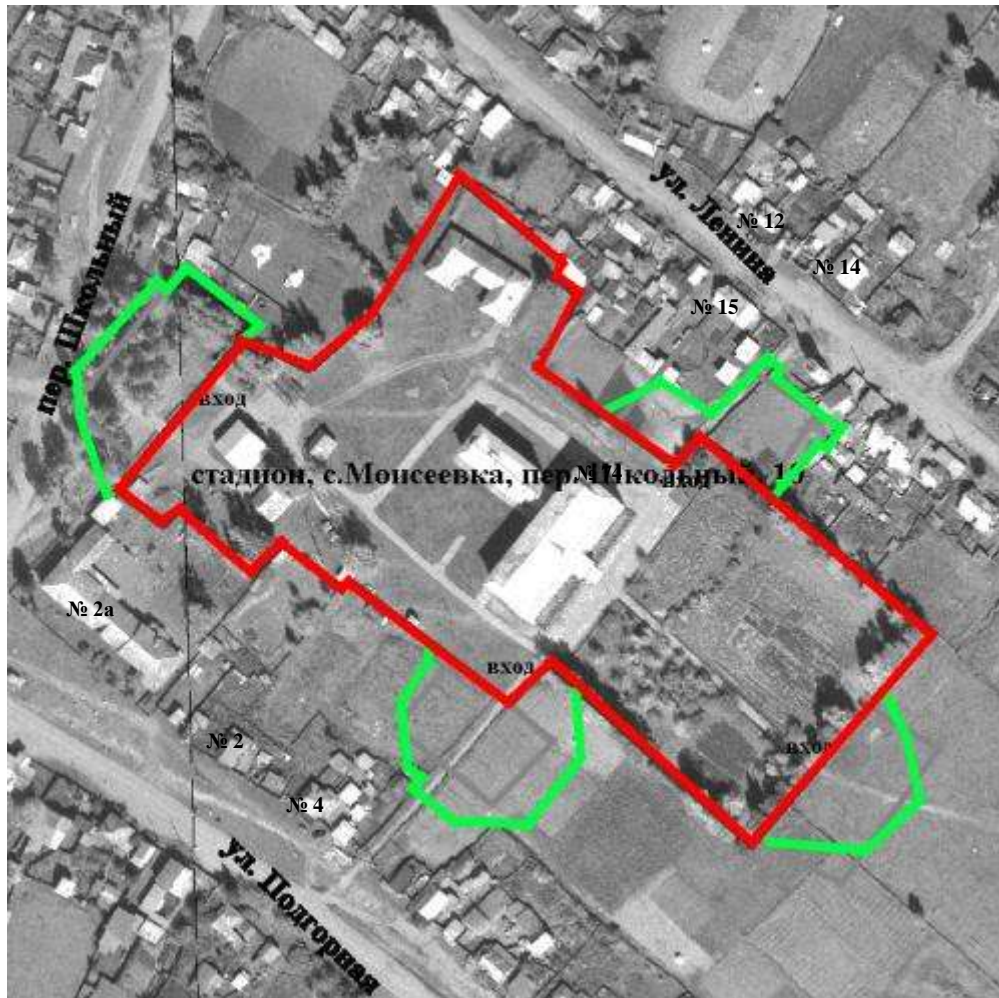
Согласовано:

И.о. начальника отдела по строительству, архитектуре и дорожному хозяйству



М.Б. Столбова

Схема границ прилегающей территории к стадиону, Иркутская область, Заларинский район, с. Моисеевка, пер. Школьный, 10



Масштаб 1:2000

_____ - обособленная территория организации

_____ - граница прилегающей территории, на которой не допускается розничная продажа алкогольной продукции

Согласовано:

И.о. начальника отдела по строительству, архитектуре и дорожному хозяйству



М.Б. Столбова


Приложение № 84 к постановлению администрации муниципального образования Заларинский район № 591 от 30.07.2013 года

Схема границ прилегающей территории к стадиону, Иркутская область, Заларинский район, с. Троицк, ул. Ленина, 6



Масштаб 1:2000

 - обособленная территория организации

 - граница прилегающей территории, на которой не допускается розничная продажа алкогольной продукции

Согласовано:

И.о. начальника отдела по строительству, архитектуре и дорожному хозяйству



М.Б. Столбова

Схема границ прилегающей территории к стадиону Иркутская область, Заларинский район, р.п. Залари, ул. Рабочая, 2



Масштаб 1:2000

_____ - обособленная территория организации

_____ - граница прилегающей территории, на которой не допускается розничная продажа алкогольной продукции

Согласовано:

И.о. начальника отдела по строительству, архитектуре и дорожному хозяйству



М.Б. Столбова

Приложение № 86 к постановлению администрации муниципального образования Заларинский район № 591 от 30.07.2013 года

Схема границ прилегающей территории к стадиону, Иркутская область, Заларинский район, п. Залари, ул. Смолина 7.



Масштаб 1:2000

_____ - обособленная территория организации

_____ - граница прилегающей территории, на которой не допускается розничная продажа алкогольной продукции

Согласовано:

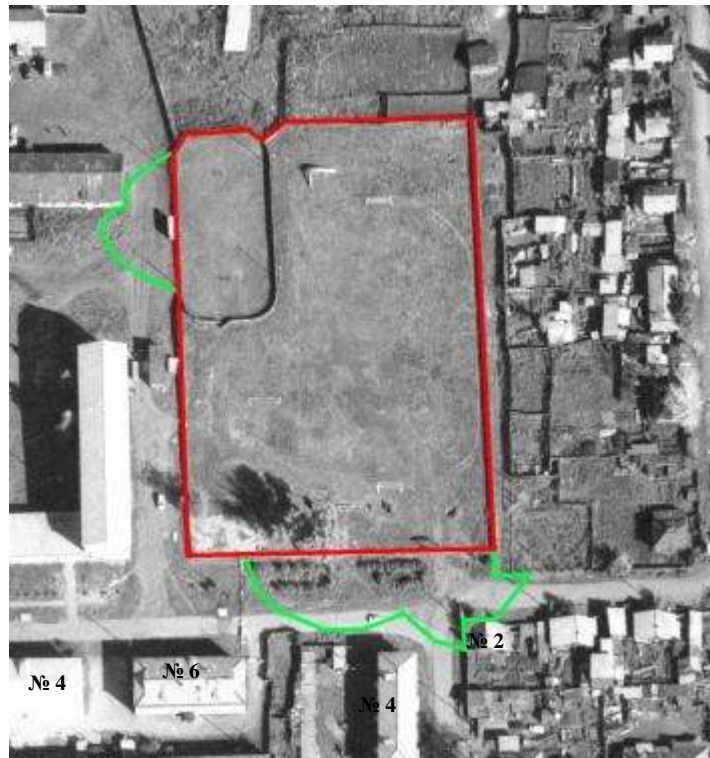
И.о. начальника отдела по строительству, архитектуре и дорожному хозяйству



М.Б. Столбова

Приложение № 87 к постановлению администрации муниципального образования Заларинский район № 591 от 30.07.2013 года

Схема границ прилегающей территории к стадиону, Иркутская область, Заларинский район, п. Залари, ул. Матросова, 3.



Масштаб 1:2000

— - обособленная территория организации

— - граница прилегающей территории, на которой не допускается розничная продажа алкогольной продукции

Согласовано:

И.о. начальника отдела по строительству, архитектуре и дорожному хозяйству



М.Б. Столбова

Приложение № 88 к постановлению администрации муниципального образования Заларинский район № 591 от 30.07.2013 года

Схема границ прилегающей территории к площадке, Иркутская область, Заларинский район, с. Черемшанка, пер. Школьный 9.



Масштаб 1:2000

_____ - обособленная территория организации

_____ - граница прилегающей территории, на которой не допускается розничная продажа алкогольной продукции

Согласовано:

И.о. начальника отдела по строительству, архитектуре и дорожному хозяйству



М.Б. Столбова

Приложение № 89 к постановлению администрации муниципального образования Заларинский район № 591 от 30.07.2013 года

Схема границ прилегающей территории к площадке д. Большая Заимка, Иркутская область, Заларинский район, д. Большая Заимка, ул. Лесная, 2



Масштаб 1:2000

— - обособленная территория организации

— - граница прилегающей территории, на которой не допускается розничная продажа алкогольной продукции

Согласовано:

И.о. начальника отдела по строительству, архитектуре и дорожному хозяйству



М.Б. Столбова

Приложение № 90 к постановлению администрации муниципального образования Заларинский район № 591 от 30.07.2013 года

Схема границ прилегающей территории к площадке, Иркутская область, Заларинский район, с. Холмогоры, ул. Спортивная, 2



Масштаб 1:2000

_____ - обособленная территория организации

_____ - граница прилегающей территории, на которой не допускается розничная продажа алкогольной продукции

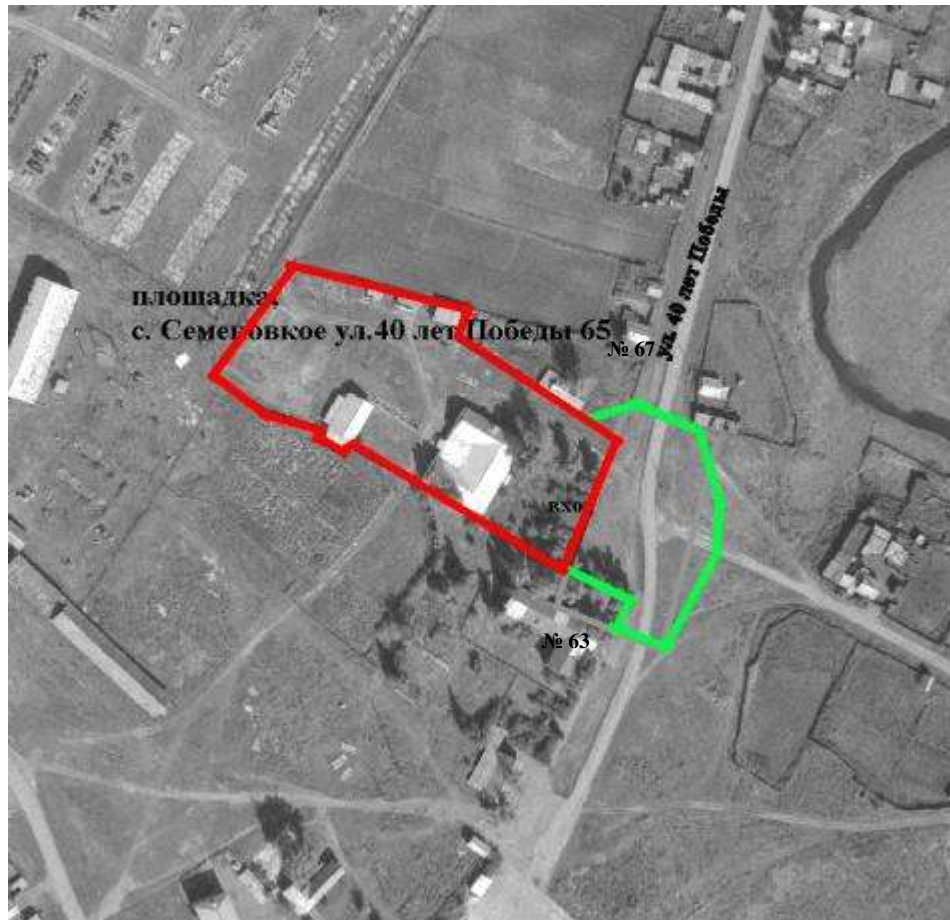
Согласовано:

И.о. начальника отдела по строительству, архитектуре и дорожному хозяйству



М.Б. Столбова

Схема границ прилегающей территории к площадке, Иркутская область, Заларинский район, с. Семеновское, ул.40 лет Победы, 65



Масштаб 1:2000

_____ - обособленная территория организации

_____ - граница прилегающей территории, на которой не допускается розничная продажа алкогольной продукции

Согласовано:

И.о. начальника отдела по строительству, архитектуре и дорожному хозяйству



М.Б. Столбова

Приложение № 92 к постановлению администрации муниципального образования Заларинский район № 591 от 30.07.2013 года

Схема границ прилегающей территории к площадке с. Владимир, Иркутская область, Заларинский район, с. Владимир, ул. Школьная, 19



Масштаб 1:2000

_____ - обособленная территория организации

_____ - граница прилегающей территории, на которой не допускается розничная продажа алкогольной продукции

Согласовано:

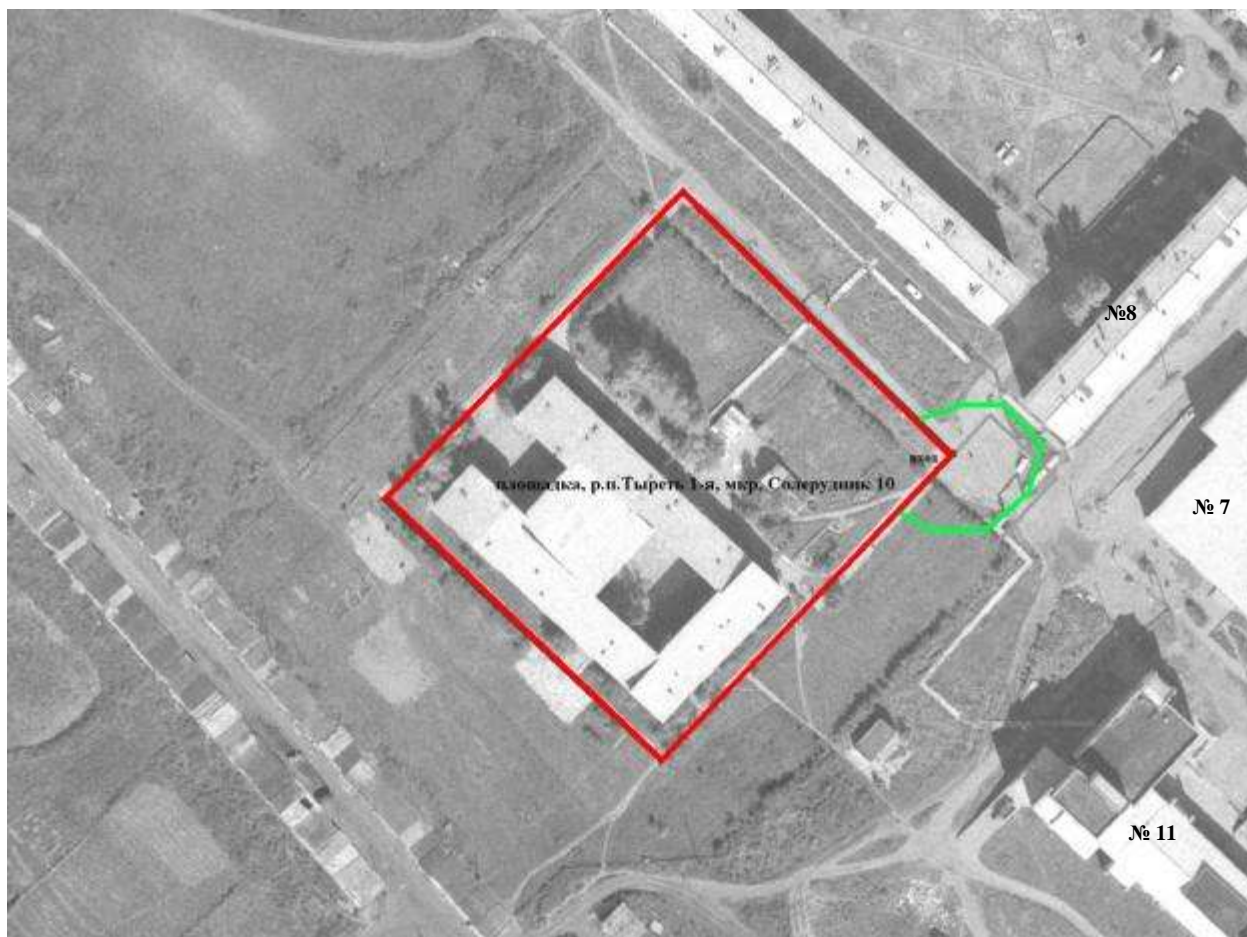
И.о. начальника отдела по строительству, архитектуре и дорожному хозяйству



М.Б. Столбова


Приложение № 93 к постановлению администрации муниципального образования Заларинский район № 591 от 30.07.2013 года

Схема границ прилегающей территории к площадке, Иркутская область, Заларинский район, р.п. Тыреть 1-я, мкр. Солерудник, 10



Масштаб 1:2000

 - обособленная территория организации

 - граница прилегающей территории, на которой не допускается розничная продажа алкогольной продукции

Согласовано:

И.о. начальника отдела по строительству, архитектуре и дорожному хозяйству




М.Б. Столбова


Приложение № 94 к постановлению администрации муниципального образования Заларинский район № 591 от 30.07.2013 года

Схема границ прилегающей территории к площадке с. Бабагай, Иркутская область, Заларинский район, с. Бабагай, пер. Школьный, 6



Масштаб 1:2000

 - обособленная территория организации

 - граница прилегающей территории, на которой не допускается розничная продажа алкогольной продукции

Согласовано:

И.о. начальника отдела по строительству, архитектуре и дорожному хозяйству




М.Б. Столбова

Схема границ прилегающей территории к площадке с. Веренка, Иркутская область, Заларинский район, с. Веренка, ул. Молодежная, 18



Масштаб 1:2000

 - обособленная территория организации

 - граница прилегающей территории, на которой не допускается розничная продажа алкогольной продукции

Согласовано:

И.о. начальника отдела по строительству, архитектуре и дорожному хозяйству



М.Б. Столбова

Схема границ прилегающей территории к площадке, Иркутская область, Заларинский район, с. Мойган, ул. Школьная, 1А



Масштаб 1:2000

_____ - обособленная территория организации

_____ - граница прилегающей территории, на которой не допускается розничная продажа алкогольной продукции

Согласовано:

И.о. начальника отдела по строительству, архитектуре и дорожному хозяйству



М.Б. Столбова

Приложение № 97 к постановлению администрации муниципального образования Заларинский район № 591 от 30.07.2013 года

Схема границ прилегающей территории к площадке, Иркутская область, Заларинский район, р.п. Тыреть 1-я, ул. Школьная, 55



Масштаб 1:2000

_____ - обособленная территория организации

_____ - граница прилегающей территории, на которой не допускается розничная продажа алкогольной продукции

Согласовано:

И.о. начальника отдела по строительству, архитектуре и дорожному хозяйству



М.Б. Столбова


Приложение № 98 к постановлению администрации муниципального образования Заларинский район № 591 от 30.07.2013 года

Схема границ прилегающей территории к площадке Иркутская область, Заларинский район, р.п. Залари, ул. Комсомольская, 20



Масштаб 1:2000

 - обособленная территория организации

 - граница прилегающей территории, на которой не допускается розничная продажа алкогольной продукции

Согласовано:

И.о. начальника отдела по строительству, архитектуре и дорожному хозяйству



М.Б. Столбова

Приложение № 99 к постановлению
администрации муниципального
образования Заларинский район
№ 591 от 30.07.2013 года

Схема границ прилегающей территории к площадке,
Иркутская область, Заларинский район, п. Залари, ул. Ленина, 15



Масштаб 1:2000

_____ - обособленная территория организации

_____ - граница прилегающей территории, на которой не допускается розничная продажа
алкогольной продукции

Согласовано:

И.о. начальника отдела по строительству,
архитектуре и дорожному хозяйству



М.Б. Столбова

Приложение № 100 к постановлению администрации муниципального образования Заларинский район № 591 от 30.07.2013 года

Схема границ прилегающей территории к площадке д. Тыреть 2-я, Иркутская область, Заларинский район, д. Тыреть 2-я, ул. Верхняя, 9



Масштаб 1:2000

 - обособленная территория организации

 - граница прилегающей территории, на которой не допускается розничная продажа алкогольной продукции

Согласовано:

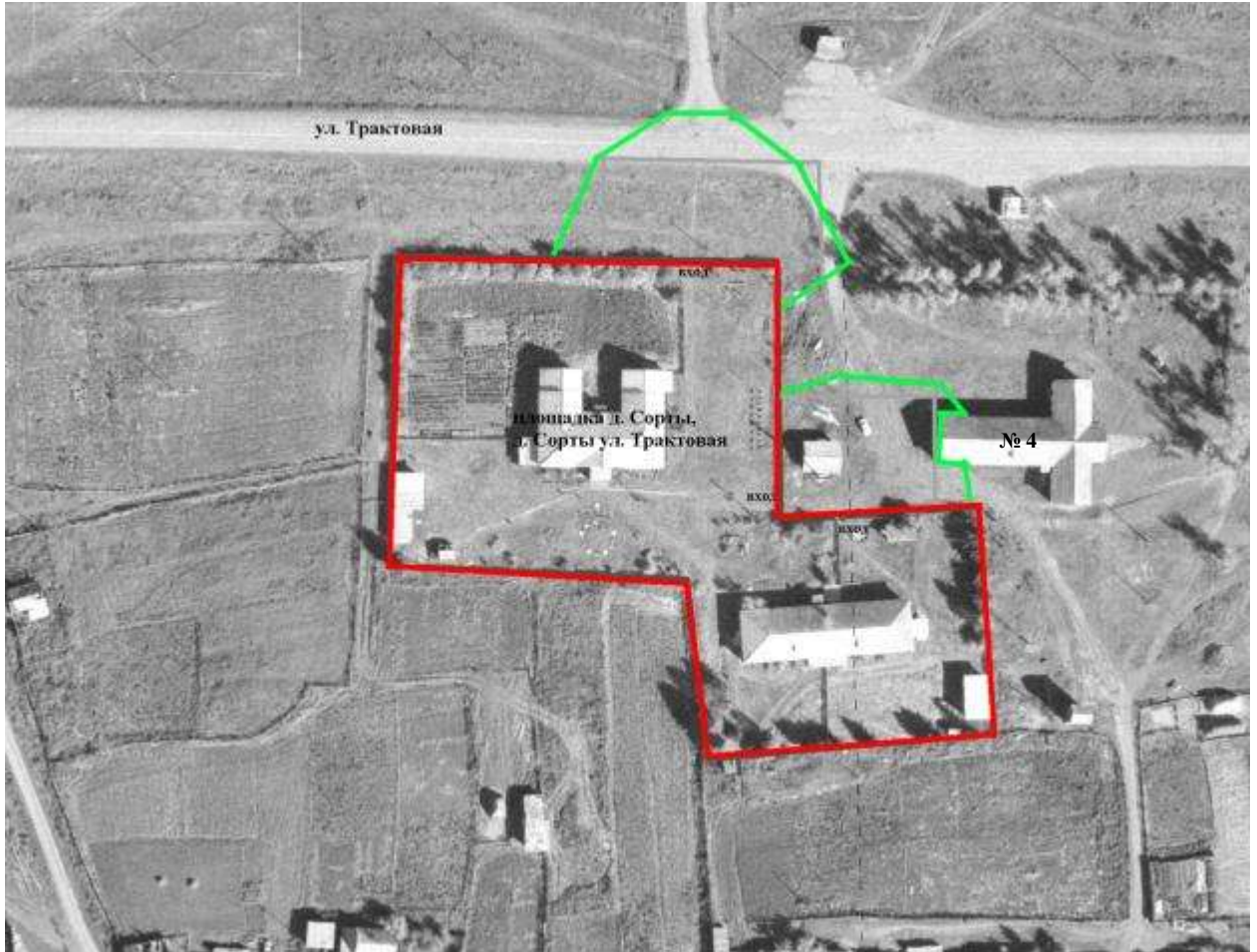
И.о. начальника отдела по строительству, архитектуре и дорожному хозяйству



М.Б. Столбова

Приложение № 101 к постановлению администрации муниципального образования Заларинский район № 591 от 30.07.2013 года

Схема границ прилегающей территории к площадки д. Сорты, Иркутская область, Заларинский район, д. Сорты, ул. Тракторная, 2



Масштаб 1:2000

_____ - обособленная территория организации

_____ - граница прилегающей территории, на которой не допускается розничная продажа алкогольной продукции

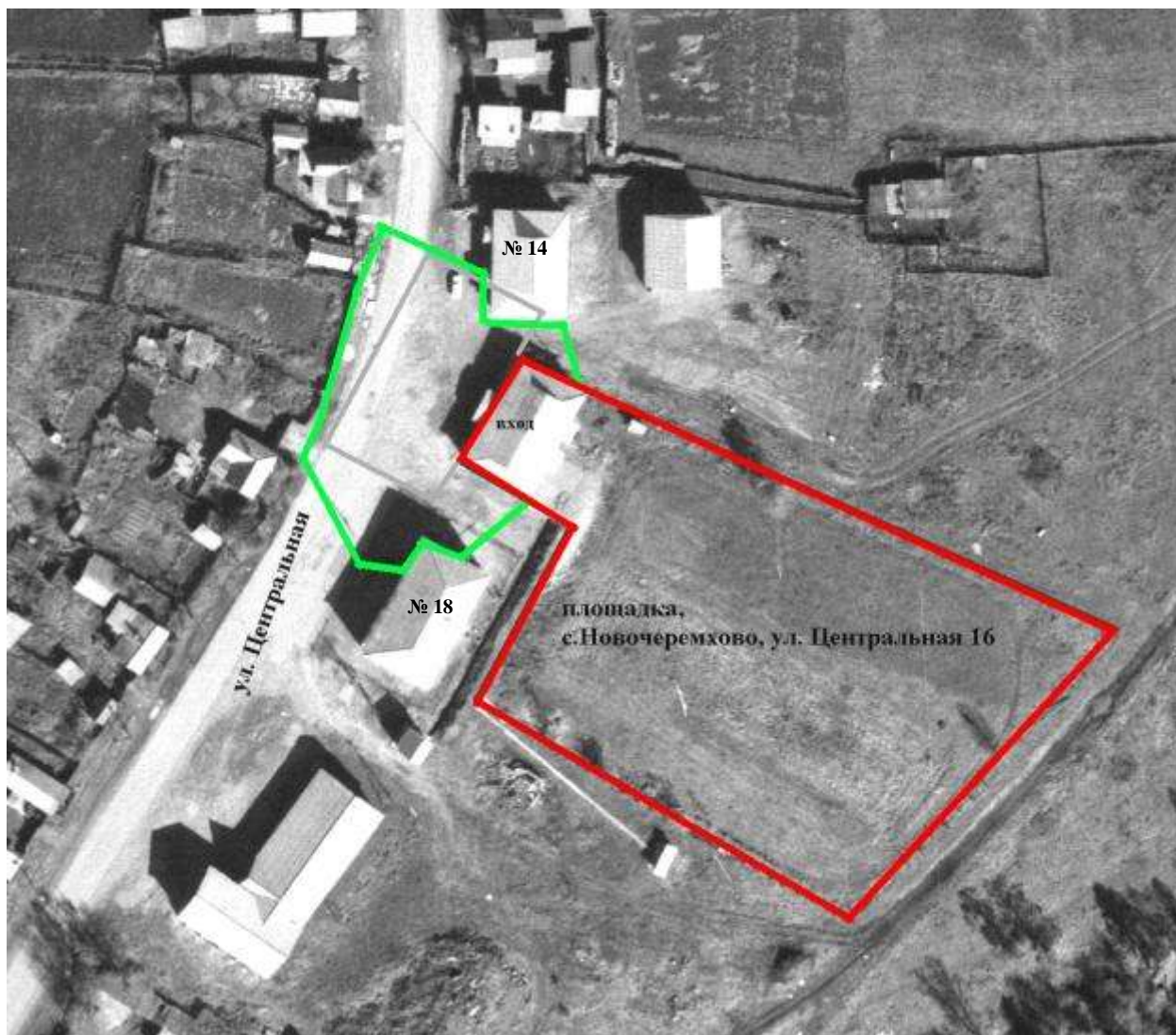
Согласовано:

И.о. начальника отдела по строительству, архитектуре и дорожному хозяйству



М.Б. Столбова

Схема границ прилегающей территории к площадке, Иркутская область, Заларинский район, с. Новочеремхово, ул. Центральная, 16



Масштаб 1:2000

— - обособленная территория организации

— - граница прилегающей территории, на которой не допускается розничная продажа алкогольной продукции

Согласовано:

И.о. начальника отдела по строительству, архитектуре и дорожному хозяйству



М.Б. Столбова

Приложение № 103 к постановлению администрации муниципального образования Заларинский район № 591 от 30.07.2013 года

Схема границ прилегающей территории к площадке с. Бажир, Иркутская область, Заларинский район, с. Бажир, пер. Школьный, 2



Масштаб 1:2000

_____ - обособленная территория организации

_____ - граница прилегающей территории, на которой не допускается розничная продажа алкогольной продукции

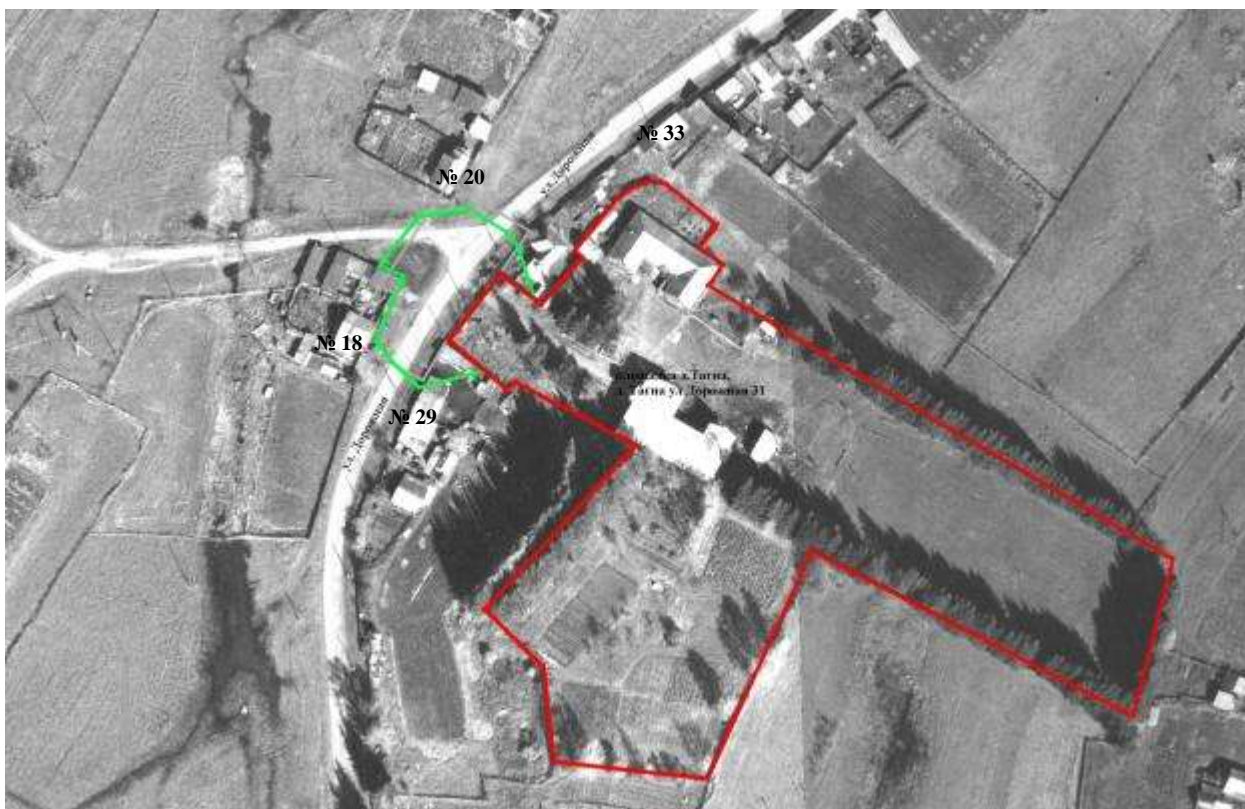
Согласовано:

И.о. начальника отдела по строительству, архитектуре и дорожному хозяйству



М.Б. Столбова

Схема границ прилегающей территории к площадке д. Тагна, Иркутская область, Заларинский район, д. Тагна, ул. Дорожная, 31



Масштаб 1:2000

_____ - обособленная территория организации

_____ - граница прилегающей территории, на которой не допускается розничная продажа алкогольной продукции

Согласовано:

И.о. начальника отдела по строительству, архитектуре и дорожному хозяйству



М.Б. Столбова

Схема границ прилегающей территории к площадке «Лыжная база» Иркутская область, Заларинский район, р.п. Залари, район Красной горки



Масштаб 1:2000

_____ - обособленная территория организации

_____ - граница прилегающей территории, на которой не допускается розничная продажа алкогольной продукции

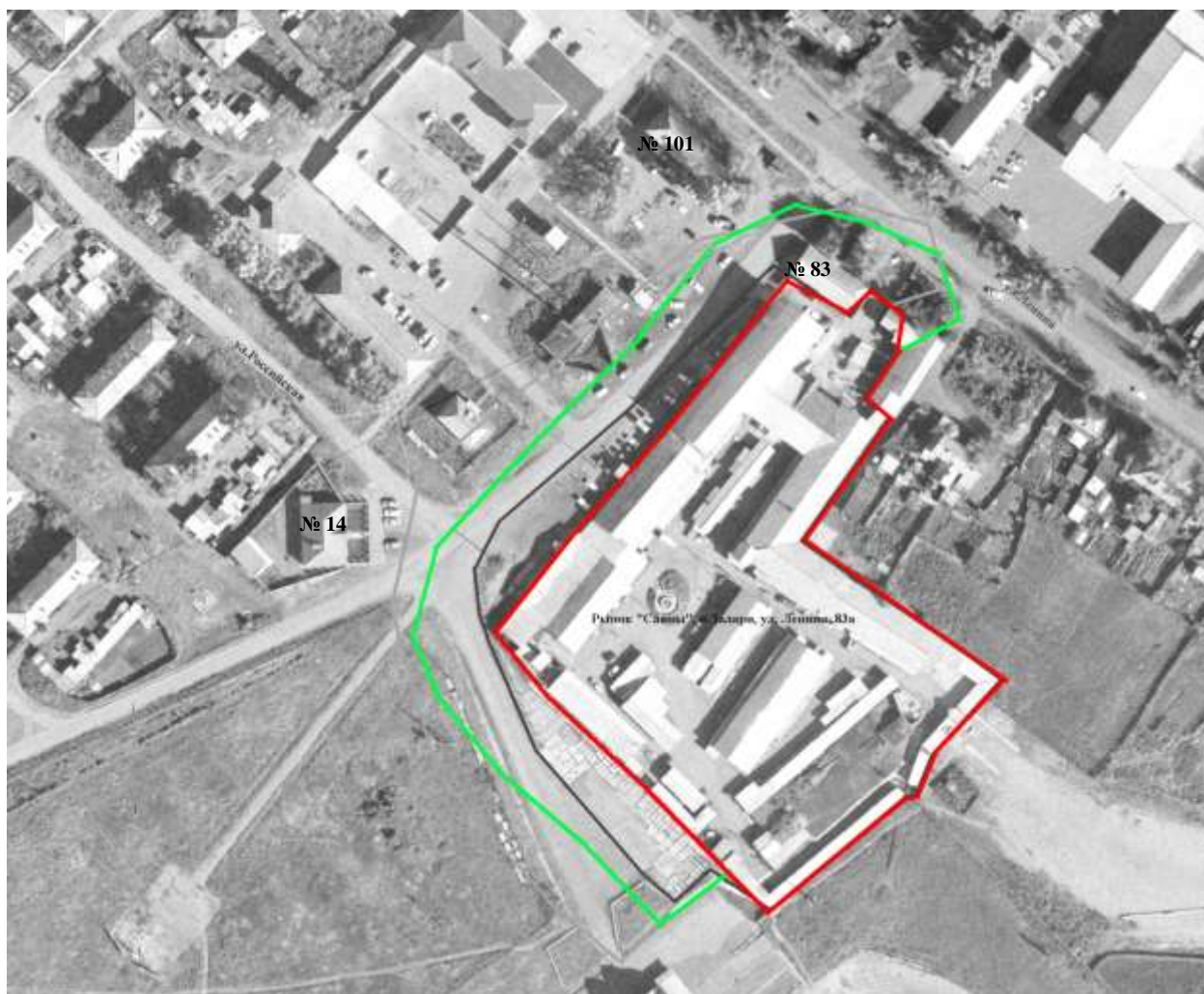
Согласовано:

И.о. начальника отдела по строительству, архитектуре и дорожному хозяйству



М.Б. Столбова

Схема границ прилегающей территории к рынку общества с ограниченной ответственностью производственно-коммерческая фирма «Саяны», п. Залари, ул. Ленина, 83а



Масштаб 1:2000

— - обособленная территория организации

— - граница прилегающей территории, на которой не допускается розничная продажа алкогольной продукции

Согласовано:

И.о. начальника отдела по строительству, архитектуре и дорожному хозяйству



М.Б. Столбова

Приложение № 107 к постановлению администрации муниципального образования Заларинский район № 591 от 30.07.2013 года

Схема границ прилегающей территории к железнодорожному вокзалу станции Залари, п. Залари, ул. Орджоникидзе, строение 1



Масштаб 1:2000

 - обособленная территория организации

 - граница прилегающей территории, на которой не допускается розничная продажа алкогольной продукции

Согласовано:

И.о. начальника отдела по строительству, архитектуре и дорожному хозяйству



М.Б. Столбова

Приложение № 108 к постановлению администрации муниципального образования Заларинский район № 591 от 30.07.2013 года

Схема границ прилегающей территории к железнодорожному вокзалу станции Тыреть, Иркутская область, Заларинский район, р.п. Тыреть 1-я, ул. Вокзальная, 2



Масштаб 1:2000

_____ - обособленная территория организации

_____ - граница прилегающей территории, на которой не допускается розничная продажа алкогольной продукции

Согласовано:

И.о. начальника отдела по строительству, архитектуре и дорожному хозяйству



М.Б. Столбова