



РОССИЙСКАЯ ФЕДЕРАЦИЯ
ИРКУТСКАЯ ОБЛАСТЬ
муниципальное казенное учреждение
Администрация муниципального образования
«Заларинский район»

ПОСТАНОВЛЕНИЕ

от 20.11 2017 г.

р.п. Залари

№ 911

Об утверждении схемы размещения нестационарных торговых объектов на территории муниципального образования «Заларинский район» на 2018 год

В целях создания условий для улучшения организации и качества торгового обслуживания и обеспечения доступности товаров для населения, упорядочения размещения нестационарных торговых объектов, предоставления равных возможностей субъектам предпринимательской деятельности, соблюдения прав и законных интересов хозяйствующих субъектов, осуществляющих торговую деятельность на территории муниципального образования «Заларинский район», руководствуясь пунктом 18 части первой статьи 15 Федерального закона от 6 октября 2003 года № 131-ФЗ «Об общих принципах организации местного самоуправления в Российской Федерации», статьей 10 Федерального закона от 28 декабря 2009 года № 381-ФЗ «Об основах государственного регулирования торговой деятельности в Российской Федерации», приказом службы потребительского рынка и лицензирования Иркутской области от 20 января 2011 года № 3 - спр «Об утверждении Порядка разработки и утверждения органами местного самоуправления муниципальных образований Иркутской области схемы размещения нестационарных торговых объектов», статьями 22 и 46 Устава муниципального образования «Заларинский район», администрация муниципального образования «Заларинский район»

ПОСТАНОВЛЯЕТ:

1. Утвердить схему размещения нестационарных торговых объектов на территории муниципального образования «Заларинский район» на 2018 год согласно Приложению № 1.

2. Утвердить графические схемы границ размещения нестационарных торговых объектов на территории муниципального образования «Заларинский район» на 2018 год согласно Приложению № 2.

3. Главам муниципальных образований городских и сельских поселений, входящим в состав муниципального образования «Заларинский район», осуществлять контроль размещения нестационарных торговых объектов на территории муниципального образования в соответствии с утвержденными схемами в соответствии с Приложениями № 1 и № 2.

4. Рекомендовать хозяйствующим субъектам, независимо от их организационно-правовой формы и формы собственности, осуществляющим деятельность по оказанию услуг торговли в нестационарных торговых объектах:

- организовать медицинское освидетельствование продавцов с оформлением личных медицинских книжек;
- оснастить объекты необходимым торговым и противопожарным инвентарем, оборудованием и санитарной одеждой;
- осуществлять торговлю в соответствии с установленными правилами и нормами фитосанитарного и ветеринарного законодательства, с соблюдением правил продажи отдельных видов товаров и законодательства в сфере защиты прав потребителей.

5. Настоящее постановление вступает в силу с 1 января 2018 года.

6. Организационному отделу муниципального казенного учреждения «Администрация муниципального образования «Заларинский район» (О.А. Наумова) опубликовать настоящее постановление в информационном листке «Мэрия» и разместить на официальном сайте муниципального образования «Заларинский район» в информационно-телекоммуникационной сети «Интернет».

7. Контроль за исполнением данного постановления возложить на первого заместителя главы администрации муниципального образования «Заларинский район» В.Ф. Мисюра.

Глава администрации
муниципального образования
«Заларинский район»



В.В. Самойлович

Исполнитель:

Кобешева Ольга Владимировна – начальник отдела потребительского рынка товаров, услуг и ценообразования муниципального казенного учреждения «Администрация муниципального образования «Заларинский район», тел./факс 8 (39552) 2-15-22, E-mail: Zaladmin@irmail.ru

Подготовил:

Начальник отдела потребительского
рынка товаров, услуг и ценообразования


«24» _____ 2017 г. О.В. Кобешева

Согласовано:

Первый заместитель
главы администрации


« _____ » _____ 2017 г. В.Ф. Мисюра


Руководителя аппарата
администрации


« _____ » _____ 2017 г. М.Г. Соколова

Начальник
юридического отдела


« _____ » _____ 2017 г. Е.С. Ракова

Председатель Комитета по управлению
Муниципальным имуществом


« _____ » _____ 2017 г. Л.Т. Скрбнева

Начальник отдела по строительству,
дорожному и жилищно-коммунальному хозяйству
комитета по строительству, дорожному и
жилищно-коммунальному хозяйству


« _____ » _____ 2017 г. А.Ю. Санников

Консультант по архитектурному и
градостроительному планированию отдела по
строительству, архитектуре и дорожному
хозяйству комитета по строительству,
дорожному и жилищно – коммунальному хозяйству
комитета по строительству, дорожному
и жилищно-коммунальному хозяйству


« _____ » _____ 2017 г. М.Б. Столбова

Консультант по энергетике, транспорту и связи
комитета по строительству, дорожному
и жилищно-коммунальному хозяйству


« _____ » _____ 2017 г. И.А. Кузьминич

Перечень рассылки:

1. Главам администраций муниципальных образований городских и сельских поселений;
2. МО МВД России «Заларинский».

Схема

размещения нестационарных торговых объектов, размещенных на территории
муниципального образования «Заларинский район» на 2018 год

№ п/п	Адрес расположения (место расположения) нестационарного торгового объекта	Вид нестационарного торгового объекта (палатка, киоск, автолавка, лоток и другое)	Количество нестационарных торговых объектов	Специализация нестационарного торгового объекта (ассортимент реализуемой продукции)	Площадь нестационарного торгового объекта, кв. метров	Площадь земельного участка, кв. метров	Собственник земельного участка, на котором расположен нестационарный торговый объект	Срок, период размещения нестационарного торгового объекта
1	2	3	4	5	6	7	8	9
Бабагайское муниципальное образование								
1.1.	с. Бабагай, пер. Школьный, 1 (возле магазина Заларинского РПС)	Лоток	1	Непродовольственные товары, продукция АПК	10	10	Земельный участок расположен на землях населенных пунктов, не прошедших разграничения	В период с 01.01.18 по 31.12.18г. (по заявкам жителей)
1.2.	д. Жизневка, ул. Лесная, 2 (возле магазина Заларинского РПС)	Лоток	1	Непродовольственные товары, продукция АПК	10	10	Земельный участок расположен на землях населенных пунктов, не прошедших разграничения	В период с 01.01.18 по 31.12.18г. (по заявкам жителей)
Бажирское муниципальное образование								
2.1.	с. Бажир, ул. Юбилейная (около магазина)	Лоток	1	Непродовольственные товары, продукция АПК	4	4	Земельный участок расположен на землях населенных пунктов, не прошедших разграничения	В период с 01.01.18 по 31.12.18г. (по заявкам жителей)
2.2.	с. Бажир ул. Юбилейная (около ЦД)	Лоток	1	Непродовольственные товары, продукция АПК	4	4	Земельный участок расположен на землях населенных пунктов, не прошедших разграничения	В период с 01.01.18 по 31.12.18г. (по заявкам жителей)
2.3.	д. Красное поле, ул. Новая (около магазина)	Лоток	1	непродовольственные товары, продукция АПК	4	4	Земельный участок расположен на землях населенных пунктов, не прошедших разграничения	В период с 01.01.18 по 31.12.18г. (по заявкам жителей)
2.4.	с. Илганское, ул. Верхняя, (около магазина)	Лоток	1	непродовольственные товары, продукция АПК	4	4	Земельный участок расположен на землях населенных пунктов, не прошедших разграничения	В период с 01.01.18 по 31.12.18г. (по заявкам жителей)

									населенных пунктов, не прошедших разграничения	31.12.18г. (по заявкам жителей)
2.5.	д. Багантуй, ул. Нижняя (около школы)	автолавка	1	Товары повседневного спроса	4	4			Земельный участок расположен на землях населенных пунктов, не прошедших разграничения	В период с 01.01.18 по 31.12.18 г. (по заявкам жителей)
2.6.	д. Тунгуй, ул. Нижняя (около водокачки)	автолавка	1	Товары повседневного спроса	4	4			Земельный участок расположен на землях населенных пунктов, не прошедших разграничения	В период с 01.01.18 по 31.12.18 г. (по заявкам жителей)
3.	Веренское муниципальное образование									
3.1.	с. Веренка, ул. Комсомольская, 9-2	Лоток	1	Товары повседневного спроса	10	10			Земельный участок расположен на землях населенных пунктов, не прошедших разграничения	В период с 01.01.18 по 31.12.18 г. (по заявкам жителей)
3.2.	д. Щеглева	Лоток	1	Товары повседневного спроса	10	10			Земельный участок расположен на землях населенных пунктов, не прошедших разграничения	В период с 01.01.18 по 31.12.18г. (по заявкам жителей)
4.	Владимирское муниципальное образование									
4.1.	с. Владимир, ул.40 лет Победы (между магазинами ИП «Фарыгина» и ИП «Глебов»)	Лоток	1	Товары повседневного спроса	10	10			Земельный участок расположен на землях населенных пунктов, не прошедших разграничения	В период с 01.01.18 по 31.12.18 г. (по заявкам жителей)
5.	Заларинское муниципальное образование									
5.1.	р.п. Залари, ул. Росейская 25 «а» (рядом с «Парком Памяти»)	Торговый ряд Автолавка	10	Торговля птицей, сажены, рассада, ягоды, рыба, мёд, продукция животноводства и растениеводства	150	150			Земельный участок расположен на землях населенных пунктов, не прошедших разграничения	В период с 01.01.2018 г. по 31.12.2018 г.
5.2.	р.п. Залари, ул. Ленина, 50 «а» (рядом с магазином «Петрович»)	Торговый ряд	3	Сажены, рассада, рыба, продукция животноводства и растениеводства, представители ЛПХ, овощи	50	50			Земельный участок расположен на землях населенных пунктов, не прошедших разграничения	В период с 01.01.2018 г. по 31.12.2018 г.
5.3.	р.п. Залари, ул. Ленина, 76 «сл»	Лоток	1	Разливной квас	10	10			Земельный участок расположен на землях населенных пунктов, не прошедших	В период с 01.03.2018 г. по 31.10.2018 г.

5.4.	р.п. Залари, ул. Г. Васильева, 17 «а»	Лоток	1	Разливной квас	10	10	Земельный участок расположен на землях населенных пунктов, не прошедших разграничения	В период с 01.03.2018 г. по 31.10.2018 г.
5.5.	р.п. Залари, ул. Ленина, 49 «г» (рядом с магазином «Меркурий»)	Лоток	1	Разливной квас	10	10	Земельный участок расположен на землях населенных пунктов, не прошедших разграничения	В период с 01.03.2018 г. по 31.10.2018 г.
5.6.	р.п. Залари, ул. Лаза, 2 «е»	Торговый ряд	4	Продукция АПК	40	40	Земельный участок расположен на землях населенных пунктов, не прошедших разграничения	В период с 01.01.2018 г. по 31.12.2018 г.
5.7.	р.п. Залари, ул. Аверченко, 2 «а» (район ДОКа)	Лоток	1	Овоши, фрукты	16	16	Земельный участок расположен на землях населенных пунктов, не прошедших разграничения	В период с 01.03.2018 г. по 31.10.2018 г.
5.8.	р.п. Залари, ул. Аверченко, 2 «б» (район ДОКа)	Лоток	1	Разливной квас	16	16	Земельный участок расположен на землях населенных пунктов, не прошедших разграничения	В период с 01.03.2018 г. по 31.10.2018 г.
5.9.	р.п. Залари, ул. Рокоссовского, 12 «г»	Лоток	1	Овоши, фрукты, разливной квас	10	10	Земельный участок расположен на землях населенных пунктов, не прошедших разграничения	В период с 01.03.2018 г. по 31.10.2017 г.
5.10.	р.п. Залари, ул. Ленина, 94 «г» рядом с магазином «Сеть техник»	Лоток	2	Разливной квас	10	10	Земельный участок расположен на землях населенных пунктов, не прошедших разграничения	В период с 01.03.2018 г. по 31.10.2018 г.
5.11.	р.п. Залари, ул. Ленина, 94 «д» рядом с магазином «Сеть техник»	Лоток	2	Овоши, фрукты	10	10	Земельный участок расположен на землях населенных пунктов, не прошедших разграничения	В период с 01.03.2018 г. по 31.10.2018 г.
5.12.	р.п. Залари, ул. Лаза, между домами 4 и 6	Лоток	2	Продукция ЛПХ	10	10	Земельный участок расположен на землях населенных пунктов, не прошедших разграничения	В период с 01.01.2018 г. по 31.12.2018 г.
5.13.	р.п. Залари,	Лоток	1	Разливной квас	10	10	Земельный участок	В период с

	ул. Лазо, 2 «ж»						расположен на землях населенных пунктов, не прошедших разграничения	01.03.2018 г. по 31.10.2018 г.
5.14.	р.п. Залари, ул. Ленина, 101 с, около kiosка «Куры гриль»	Лоток, автолавка	2	Сажены, рассада, рыба, продукция животноводства и растениеводства, ягоды	10	10	Земельный участок расположен на землях населенных пунктов, не прошедших разграничения	В период с 01.01.2018 г. по 31.12.2018 г.
5.15.	р.п. Залари, ул. Ленина, 101 з, около лестницы магазина «Эпицентр»	Лоток	1	Разливной квас	5	5	Земельный участок расположен на землях населенных пунктов, не прошедших разграничения	В период с 01.03.2018 г. по 31.10.2018 г.
Монсеевское сельское поселение								
6.								
6.1.	с. Монсеевка, ул. Школьная, д. 2 «а»	Лоток, автолавка	1	Непродовольственные товары, продовольственные товары	15	15	Земельный участок расположен на землях населенных пунктов, не прошедших разграничения	В период с 01.01.18 по 31.12.18 г. (по заявкам жителей)
6.2.	д. Тагна, ул. Дорожная, д. 24 «а»	Лоток, автолавка	1	Непродовольственные товары, продовольственные товары	10	10	Земельный участок расположен на землях населенных пунктов, не прошедших разграничения	В период с 01.01.18 по 31.12.18 г. (по заявкам жителей)
6.3.	уч. Верхний, ул. Дорожная, 10 «а»	Лоток	1	Товары повседневного спроса	10	10	Земельный участок расположен на землях населенных пунктов, не прошедших разграничения	В период с 01.01.18 по 31.12.18 г. (по заявкам жителей)
6.4.	уч. Первое мая, ул. Центральная, 1 «а»	Лоток	1	Товары повседневного спроса	10	10	Земельный участок расположен на землях населенных пунктов, не прошедших разграничения	В период с 01.01.18 по 31.12.18 г. (по заявкам жителей)
Мойганское муниципальное образование								
7.								
7.1.	с. Мойган, ул. Центральная, между № 29 и № 29 «а» (площадка между магазинами)	Лоток	1	Товары повседневного спроса	10	10	Земельный участок расположен на землях населенных пунктов, не прошедших разграничения	В период с 01.01.18 по 31.12.18 г. (по заявкам жителей)
7.2.	д. Халты, ул. Лесная, 2 (территория рядом с магазином РПС)	Лоток	1	Товары повседневного спроса	10	10	Земельный участок расположен на землях населенных пунктов, не прошедших разграничения	В период с 01.01.18 по 31.12.18 г. (по заявкам жителей)
7.3.	д. Романенкина ул. Центральная, д. 35	Лоток	1	Товары повседневного спроса	10	10	Земельный участок расположен на землях населенных пунктов, не прошедших разграничения	В период с 01.01.18 по 31.12.18 г. (по заявкам жителей)

	(площадка рядом с территорией ОАО «Троицкое») д. Чдаанова, ул. Тракторная, № 11 «а»	автолавка	1	Товары повседневного спроса	10	10	Земельный участок расположен на землях населенных пунктов, не прошедших разграничения	31.12.18 г. (по заявкам жителей)
7.4.								
7.5.	д. Каратаева, ул. Центральная (напротив дома № 18)	Лоток	1	Товары повседневного спроса	10	10	Земельный участок расположен на землях населенных пунктов, не прошедших разграничения	В период с 01.01.18 по 31.12.18 г. (по заявкам жителей)
7.6.	Уч. Кирхай ул. Степная, (напротив дома № 18)	Лоток	1	Товары повседневного спроса	10	10	Земельный участок расположен на землях населенных пунктов, не прошедших разграничения	В период с 01.01.18 по 31.12.18 г. (2 раза в месяц по заявкам жителей)
7.7.	Уч. Мягчинский ул. Полевая (около дома № 11)	Лоток	1	Товары повседневного спроса	10	10	Земельный участок расположен на землях населенных пунктов, не прошедших разграничения	В период с 01.01.18 по 31.12.18 г. (2 раза в месяц по заявкам жителей)
8.	Новочеремховское муниципальное образование							
8.1.	д. Большой Карлук	автолавка	1	Товары повседневного спроса	6	6	Земельный участок расположен на землях населенных пунктов, не прошедших разграничения	В период с 01.01.18 по 31.12.18 г. (2 раза в месяц по заявкам жителей)
8.2.	Уч. Ремезовский	автолавка	1	Товары повседневного спроса	6	6	Земельный участок расположен на землях населенных пунктов, не прошедших разграничения	В период с 01.01.18 по 31.12.18 г. (2 раза в месяц по заявкам жителей)
8.3.	д. Ленденева	автолавка	1	Товары повседневного спроса	6	6	Земельный участок расположен на землях населенных пунктов, не прошедших разграничения	В период с 01.01.18 по 31.12.18 г. (2 раза в месяц по заявкам жителей)
9.	Семеновское муниципальное образование							
9.1.	с. Семеновское, ул. 40 лет Победы, рядом с магазином	лоток	1	Непродовольственные товары	25	25	Земельный участок расположен на землях населенных пунктов, не прошедших разграничения	В период с 01.01.18 по 31.12.18 г. (2 раза в месяц по заявкам жителей)

	ИП Ларионова Е.М.					населенных пунктов, не прошедших разграничения	31.12.18 г. (по заявкам жителей)
10.	Троицкое муниципальное образование						
10.1.	Заявка Замачикова, ул. Механизаторов	автолавка	I	Товары повседневногo спроса	10	Земельный участок расположен на землях населенных пунктов, не прошедших разграничения	В период с 01.01.18 по 31.12.18г. (по заявкам жителей)
10.2.	Заявка Шабалина, ул. Центральная	автолавка	I	Товары повседневногo спроса	10	Земельный участок расположен на землях населенных пунктов, не прошедших разграничения	В период с 01.01.18 по 31.12.18 г. (по заявкам жителей)
10.3.	Заявка Щербакова, ул. Центральная	автолавка	I	Товары повседневногo спроса	10	Земельный участок расположен на землях населенных пунктов, не прошедших разграничения	В период с 01.01.18 по 31.12.18 г. (по заявкам жителей)
11.	Тыретское муниципальное образование						
11.1.	Р. п. Тыреть 1-я, Мкр. Солерудник, 7 «в»	лоток	I	Продукция АПК	30	Земельный участок расположен на землях населенных пунктов, не прошедших разграничения	В период с 01.01.18 по 31.12.18 г
11.2.	р.п. Тыреть 1-я, мкр. Солерудник, 9 «в»	лоток	I	Продукция АПК	30	Земельный участок расположен на землях населенных пунктов, не прошедших разграничения	В период с 01.01.2018 по 01.12.2018
11.3.	р.п. Тыреть 1-я, мкр. Солерудник, 12 «б»	Палатка	I	Разливной квас	6	Земельный участок расположен на землях населенных пунктов, не прошедших разграничения	В период с 01.05.2018 по 01.10.2018
11.4.	р.п. Тыреть 1-я, мкр. Солерудник, 12 «г»	Лоток, автолавка	I	Продовольственные и непродовольственные товары	48	Земельный участок расположен на землях населенных пунктов, не прошедших разграничения	В период с 01.01.18г. по 31.12.18 г.
11.5.	р.п. Тыреть 1-я, мкр. Солерудник, 12 «д»	палатка	I	Разливной квас	6	Земельный участок расположен на землях населенных пунктов, не прошедших разграничения	В период с 01.05.18г. по 01.10.18 г.
11.6.	р.п. Тыреть 1-я, ул. Советская, 49 «б»	лоток	I	непродовольственные товары	10	Земельный участок расположен на землях населенных пунктов, не прошедших разграничения	В период с 01.01.18г. по 31.12.18 г.
11.7.	р. п. Тыреть, ул. Вокзальная, 13«в»	лоток	I	Продукция АПК, овощи, фрукты	10	Земельный участок расположен на землях населенных пунктов, не прошедших разграничения	В период с 01.01.18 по 31.12.18 г. (по заявкам жителей)

		Автолавка, лоток	1	Продовольственные и непродовольственные товары	10	10	Земельный участок расположен на землях населенных пунктов, не прошедших разграничения	В период с 01.01.18 по 31.12.18 г. (по заявкам жителей)
11.8.	заимка Мамуркова, ул. Нижняя, 4 «а»		1	Продовольственные и непродовольственные товары	10	10	Земельный участок расположен на землях населенных пунктов, не прошедших разграничения	В период с 01.01.18 по 31.12.18 г. (по заявкам жителей)
11.9.	заимка Мамуркова, ул. Верхняя, 45 «б»	палатка	1	Продовольственные и непродовольственные товары	30	30	Земельный участок расположен на землях населенных пунктов, не прошедших разграничения	В период с 01.05.2018 по 01.10.2018
12.	Ханжиновское муниципальное образование							
12.1.	с. Ханжиново, пер. Солнечный (возле магазина Тыретского СРК)	лоток	1	Непродовольственные товары, продукция АПК	15	15	Земельный участок расположен на землях населенных пунктов, не прошедших разграничения	В период с 01.01.18 по 31.12.18 г. (по заявкам жителей)
12.2.	с. Ханжиново, ул. Тракторная (возле конторы СПК «Тыретский»)	лоток	1	Непродовольственные товары	10	10	Земельный участок расположен на землях населенных пунктов, не прошедших разграничения	В период с 01.01.18 по 31.12.18 г. (по заявкам жителей)
13.	Холмогорское сельское поселение							
13.1.	с. Холмогор, ул. Юбилейная, 3 а (возле администрации)	Лоток, автолавка	1	Товары повседневного спроса продовольственные товары	150	150	Казенное учреждение «Администрация МО «Холмогорское сельское поселение»	В период с 01.01.18 по 31.12.18 г. (по заявкам жителей)
13.2.	д. Ромлюва, ул. Тракторная (напротив магазина Зларинского ПОСПО)	Лоток, автолавка	1	Товары повседневного спроса, продовольственные товары	10	10	Земельный участок расположен на землях населенных пунктов, не прошедших разграничения	В период с 01.01.18 по 31.12.18 г. (по заявкам жителей)
13.3.	д. Сенная Падь ул. Центральная (между школой и Домом досуга)	Лоток, автолавка	1	Товары повседневного спроса, продовольственные товары	10	10	Земельный участок расположен на землях населенных пунктов, не прошедших разграничения	В период с 01.01.18 по 31.12.18 г. (по заявкам жителей)
14.	Хор-Тягинское муниципальное образование							
14.1.	с. Хор-Тягна, ул. Деспромхозовская (от магазина «Родник» до усадебь Десятниченко Е.М.)	Лоток, автолавка	1	Товары повседневного спроса	15	15	Земельный участок расположен на землях населенных пунктов, не прошедших разграничения	В период с 01.01.18 по 31.12.18г. (по заявкам жителей)
14.2.	уч. Среднепихтинский, ул. Центральная (от магазина «Мечта» до усадебь Кунд А.И.)	Лоток, автолавка	1	Товары повседневного спроса	15	15	Земельный участок расположен на землях населенных пунктов, не прошедших разграничения	В период с 01.01.18 по 31.12.18 г. (по заявкам жителей)

14.3.	уч. Дагник, ул. Центральная (между зданием школы усадьбой Людвиг И.М.)	лоток	2	Товары повседневного спроса	10	10	Земельный участок расположен на землях населенных пунктов, не прошедших разграничения	В период с 01.01.18 по 31.12.18 г. (по заявкам жителей)
14.4.	Уч. Пихтинский ул. Центральная (между усадьбой Гильдебрант М.Ю. и усадьбой Бендик П.М.)	лоток	1	Товары повседневного спроса	10	10	Земельный участок расположен на землях населенных пунктов, не прошедших разграничения	В период с 01.01.18 по 31.12.18 г. (по заявкам жителей)
15.	Черемшанское муниципальное образование							
15.1.	с. Черемшанка, ул. 40 лет Победы, 53	лоток	1	Товары повседневного спроса	10	10	Земельный участок расположен на землях населенных пунктов, не прошедших разграничения	В период с 01.01.17 по 31.12.17 г.

Начальник отдела потребительского рынка товаров, услуг и ценообразования
муниципального казенного учреждения

«Администрация муниципального образования «Заларинский район»



О.В. Кобешева

ГРАФИЧЕСКАЯ СХЕМА № 6.4
размещения нестационарных торговых объектов на территории
муниципального образования «Заларинский район»

Место нахождения: Иркутская область, Заларинский район, участок Первое мая,
ул. Центральная, 1 «а»

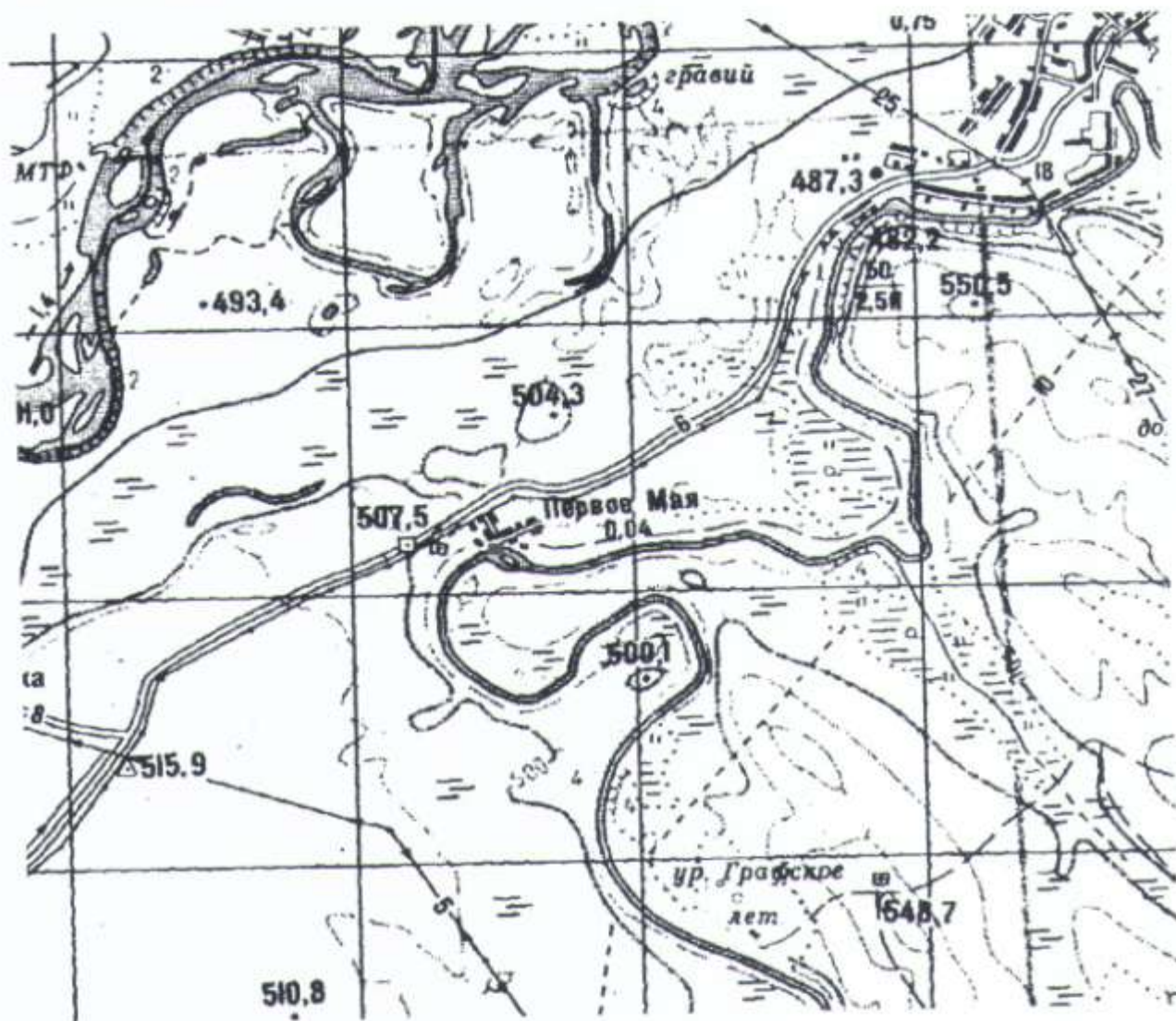
Ассортимент: товары повседневного спроса

Вид нестационарного торгового объекта: лоток

Период размещения: с 01.01.18 по 31.12.18 г. (по заявкам жителей)

Ситуационный план земельного участка

Масштаб 1: 5000



■ - нестационарные торговые объекты

Начальник отдела по строительству, архитектуре и дорожному хозяйству комитета по строительству, дорожному и жилищно-коммунальному хозяйству МКУ «Администрация муниципального образования «Заларинский район»



А.Ю. Санников

ГРАФИЧЕСКАЯ СХЕМА № 6.4
размещения нестационарных торговых объектов на территории
муниципального образования «Заларинский район»

Место нахождения: Иркутская область, Заларинский район, участок Первое мая,
ул. Центральная, 1 «а»

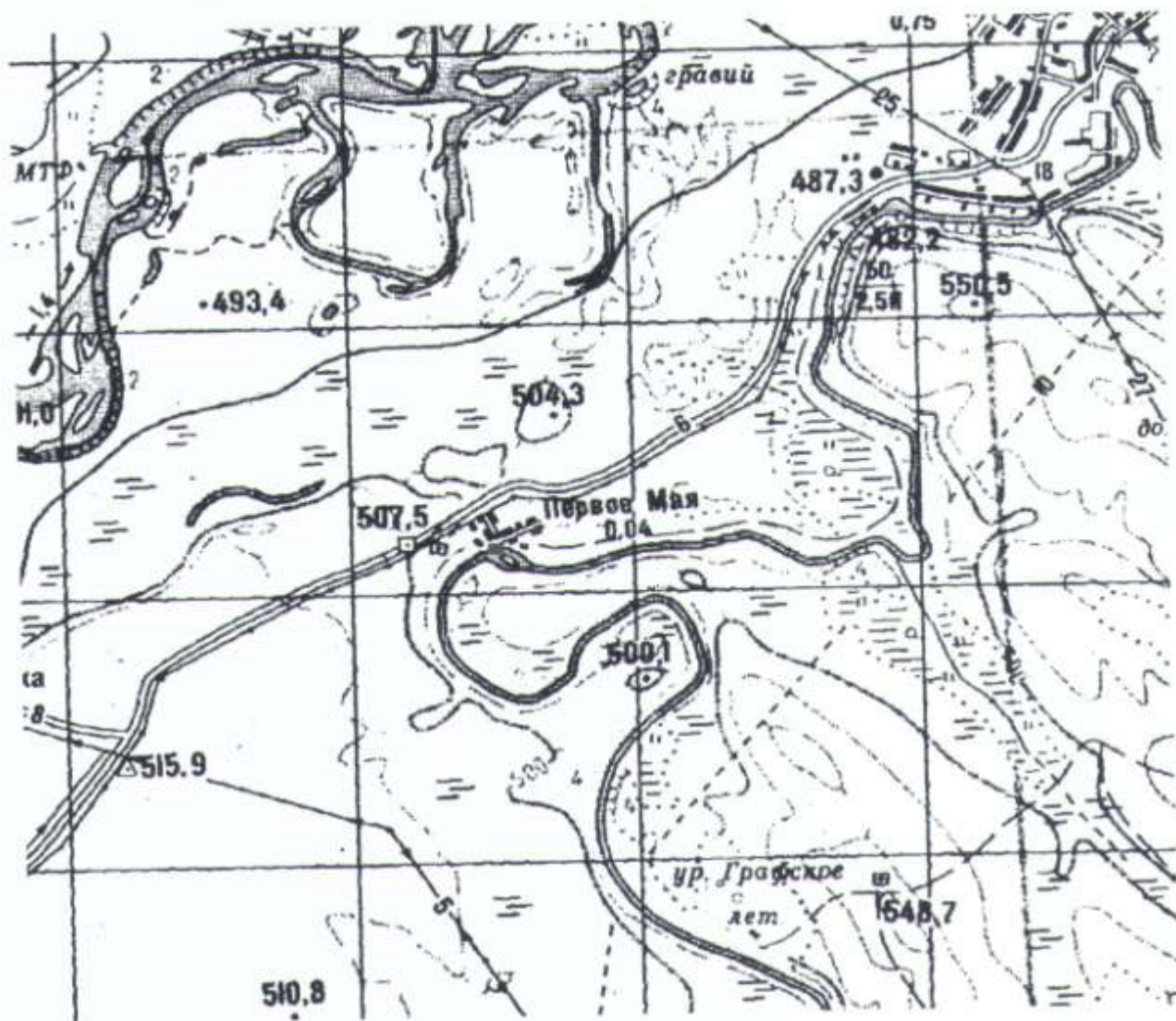
Ассортимент: товары повседневного спроса

Вид нестационарного торгового объекта: лоток

Период размещения: с 01.01.18 по 31.12.18 г. (по заявкам жителей)

Ситуационный план земельного участка

Масштаб 1: 5000



■ - нестационарные торговые объекты

Начальник отдела по строительству, архитектуре и дорожному хозяйству комитета по строительству, дорожному и жилищно-коммунальному хозяйству МКУ «Администрация муниципального образования «Заларинский район»

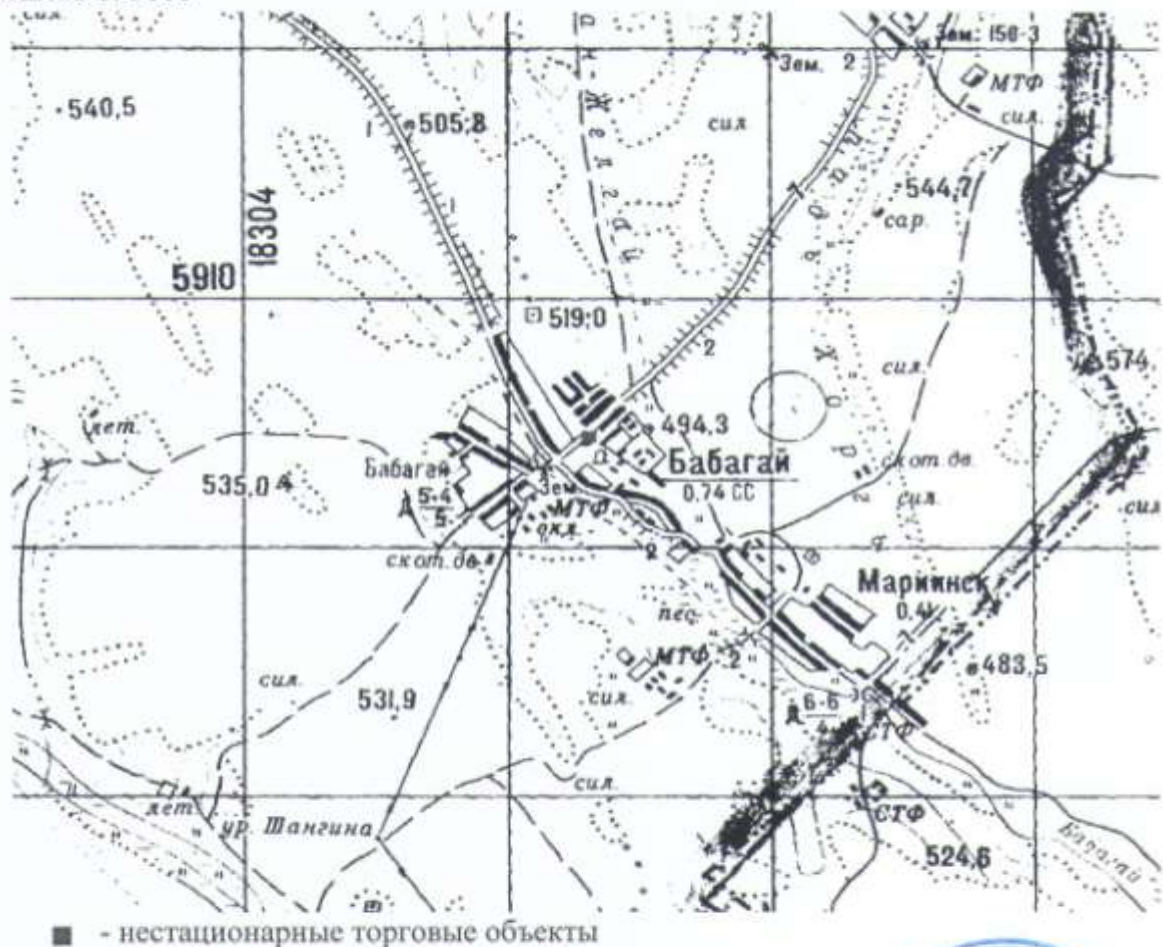


А.Ю. Санников

1. Бабагайское муниципальное образование

ГРАФИЧЕСКАЯ СХЕМА № 1.1 размещения нестационарных торговых объектов на территории муниципального образования «Заларинский район»

Место нахождения: Иркутская область, Заларинский район, село Бабагай, переулок Школьный, возле магазина Заларинского РПС
Ассортимент: непродовольственные товары, продукция АПК
Вид нестационарного торгового объекта: лоток
Период размещения: с 01.01.18 по 31.12.18 г. (по заявкам жителей)
Ситуационный план земельного участка
Масштаб 1: 5000



Начальник отдела по строительству, архитектуре и дорожному хозяйству комитета по строительству, дорожному и жилищно-коммунальному хозяйству МКУ «Администрация муниципального образования «Заларинский район»



ГРАФИЧЕСКАЯ СХЕМА № 1.2
размещения нестационарных торговых объектов на территории
муниципального образования «Заларинский район»

Место нахождения: Иркутская область, Заларинский район, деревня Жизневка, улица Лесная, 2, возле магазина Заларинского РПС

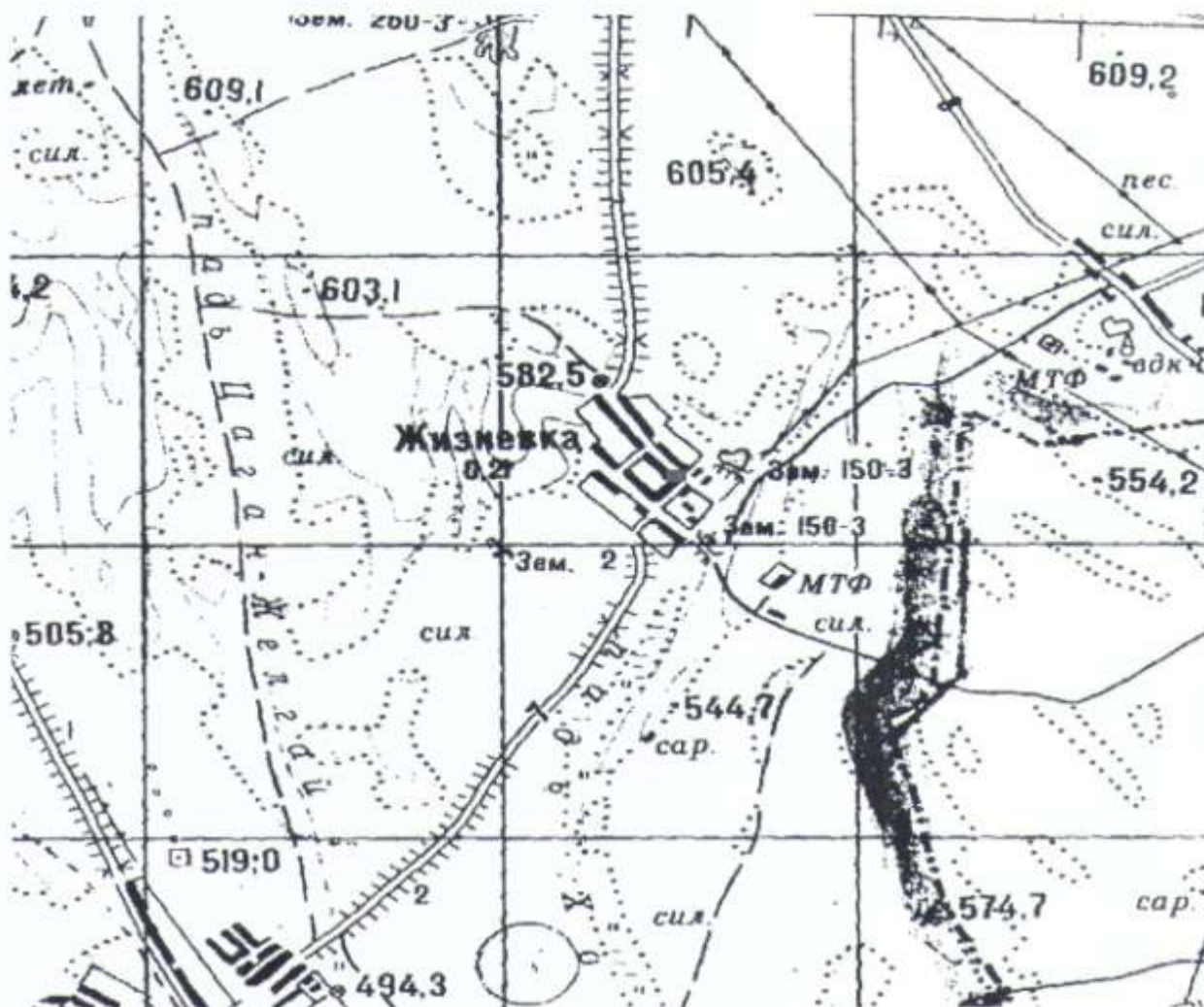
Ассортимент: непродовольственные товары, продукция АПК

Вид нестационарного торгового объекта: лоток

Период размещения: с 01.01.18 по 31.12.18 г. (по заявкам жителей)

Ситуационный план земельного участка

Масштаб 1: 5000



■ - нестационарные торговые объекты

Начальник отдела по строительству, архитектуре и дорожному хозяйству комитета по строительству, дорожному и жилищно-коммунальному хозяйству МКУ «Администрация муниципального образования «Заларинский район»

А.Ю. Санников

2. Бажирское муниципальное образование

ГРАФИЧЕСКАЯ СХЕМА № 2.1 размещения нестационарных торговых объектов на территории муниципального образования «Заларинский район»

Место нахождения: Иркутская область, Заларинский район, село Бажир, улица Юбилейная, (около магазина)

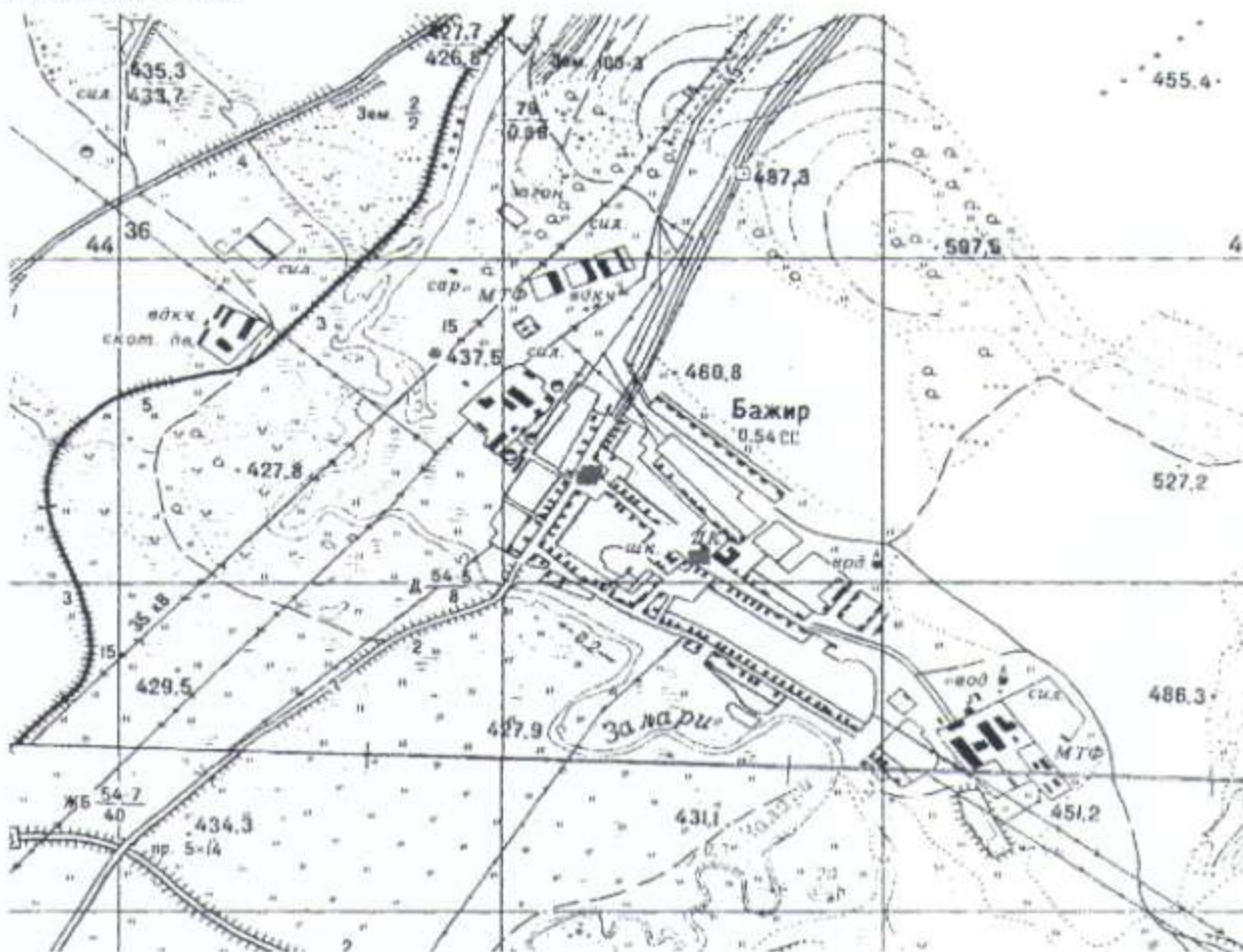
Ассортимент: непродовольственные товары, продукция АПК

Вид нестационарного торгового объекта: лоток

Период размещения: с 01.01.18 по 31.12.18 г. (по заявкам жителей)

Ситуационный план земельного участка

Масштаб 1: 5000



■ - нестационарные торговые объекты

Начальник отдела по строительству, архитектуре и дорожному хозяйству комитета по строительству, дорожному и жилищно-коммунальному хозяйству МКУ «Администрация муниципального образования «Заларинский район»

А.Ю. Санников

ГРАФИЧЕСКАЯ СХЕМА № 2.2
размещения нестационарных торговых объектов на территории
муниципального образования «Заларинский район»

Место нахождения: Иркутская область, Заларинский район, село Бажир, улица Юбилейная, (около ЦД).

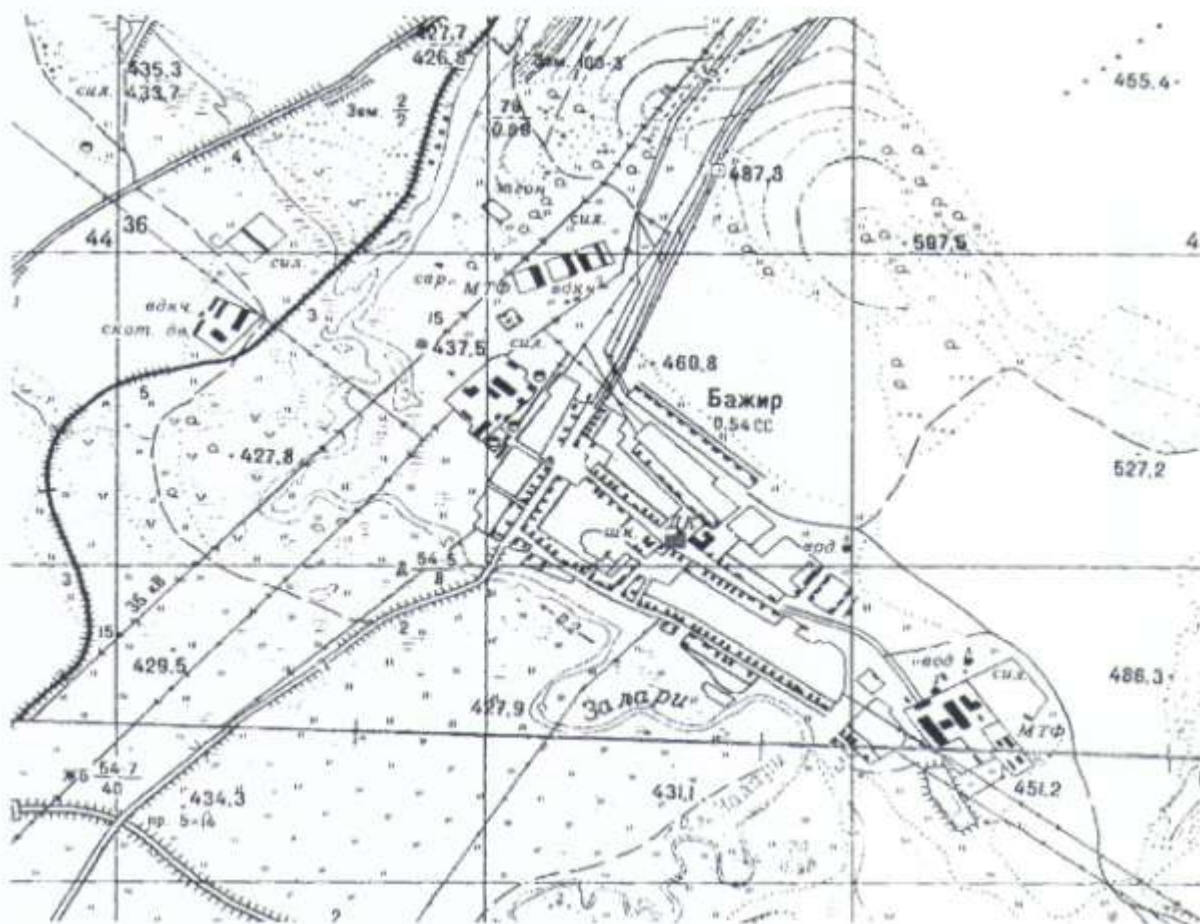
Ассортимент: непродовольственные товары, продукция АПК

Вид нестационарного торгового объекта: лоток

Период размещения: с 01.01.18 по 31.12.18 г. (по заявкам жителей)

Ситуационный план земельного участка

Масштаб 1: 5000



■ - нестационарные торговые объекты

Начальник отдела по строительству, архитектуре и дорожному хозяйству комитета по строительству, дорожному и жилищно-коммунальному хозяйству МКУ «Администрация муниципального образования «Заларинский район»



ГРАФИЧЕСКАЯ СХЕМА № 2.3
размещения нестационарных торговых объектов на территории
муниципального образования «Заларинский район»

Место нахождения: Иркутская область, Заларинский район, деревня Красное поле, улица Новая (около магазина)

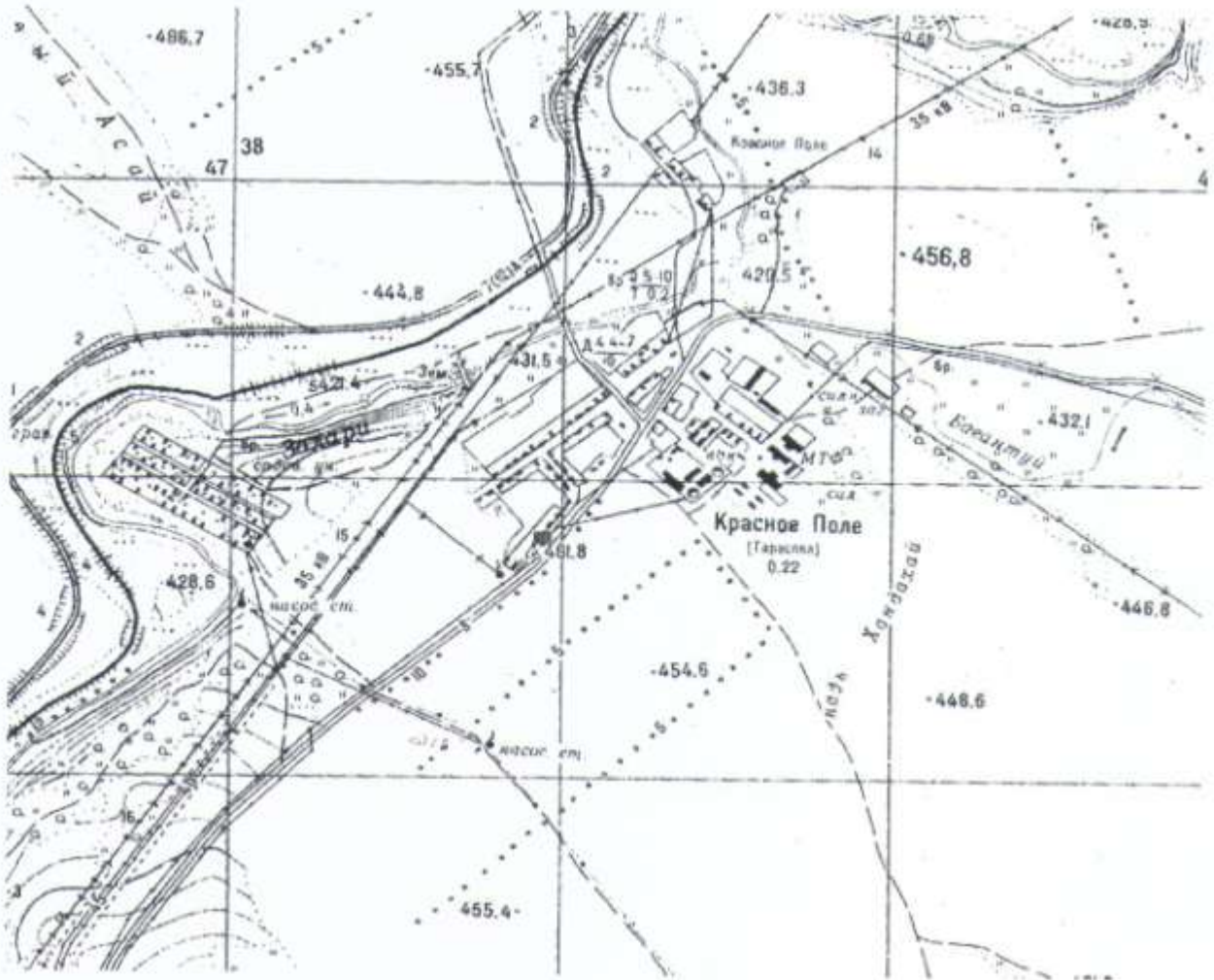
Ассортимент: непродовольственные товары, продукция АПК

Вид нестационарного торгового объекта: лоток

Период размещения: с 01.01.17 по 31.12.17 г. (по заявкам жителей)

Ситуационный план земельного участка

Масштаб 1: 5000



■ - нестационарные торговые объекты

Начальник отдела по строительству, архитектуре и дорожному хозяйству комитета по строительству, дорожному и жилищно-коммунальному хозяйству МКУ «Администрация муниципального образования «Заларинский район»



ГРАФИЧЕСКАЯ СХЕМА № 2.4
размещения нестационарных торговых объектов на территории
муниципального образования «Заларинский район»

Место нахождения: Иркутская область, Заларинский район, село Илганское, улица Верхняя (около магазина)

Ассортимент: непродовольственные товары, продукция АПК

Вид нестационарного торгового объекта: лоток

Период размещения: с 01.01.17 по 31.12.17 г. (по заявкам жителей)

Ситуационный план земельного участка

Масштаб 1: 5000



■ - нестационарные торговые объекты

Начальник отдела по строительству, архитектуре и дорожному хозяйству комитета по строительству, дорожному и жилищно-коммунальному хозяйству МКУ «Администрация муниципального образования «Заларинский район»



А.Ю. Санников

ГРАФИЧЕСКАЯ СХЕМА № 2.5
размещения нестационарных торговых объектов на территории
муниципального образования «Заларинский район»

Место нахождения: Иркутская область, Заларинский район, деревня Багантуй, (около школы).

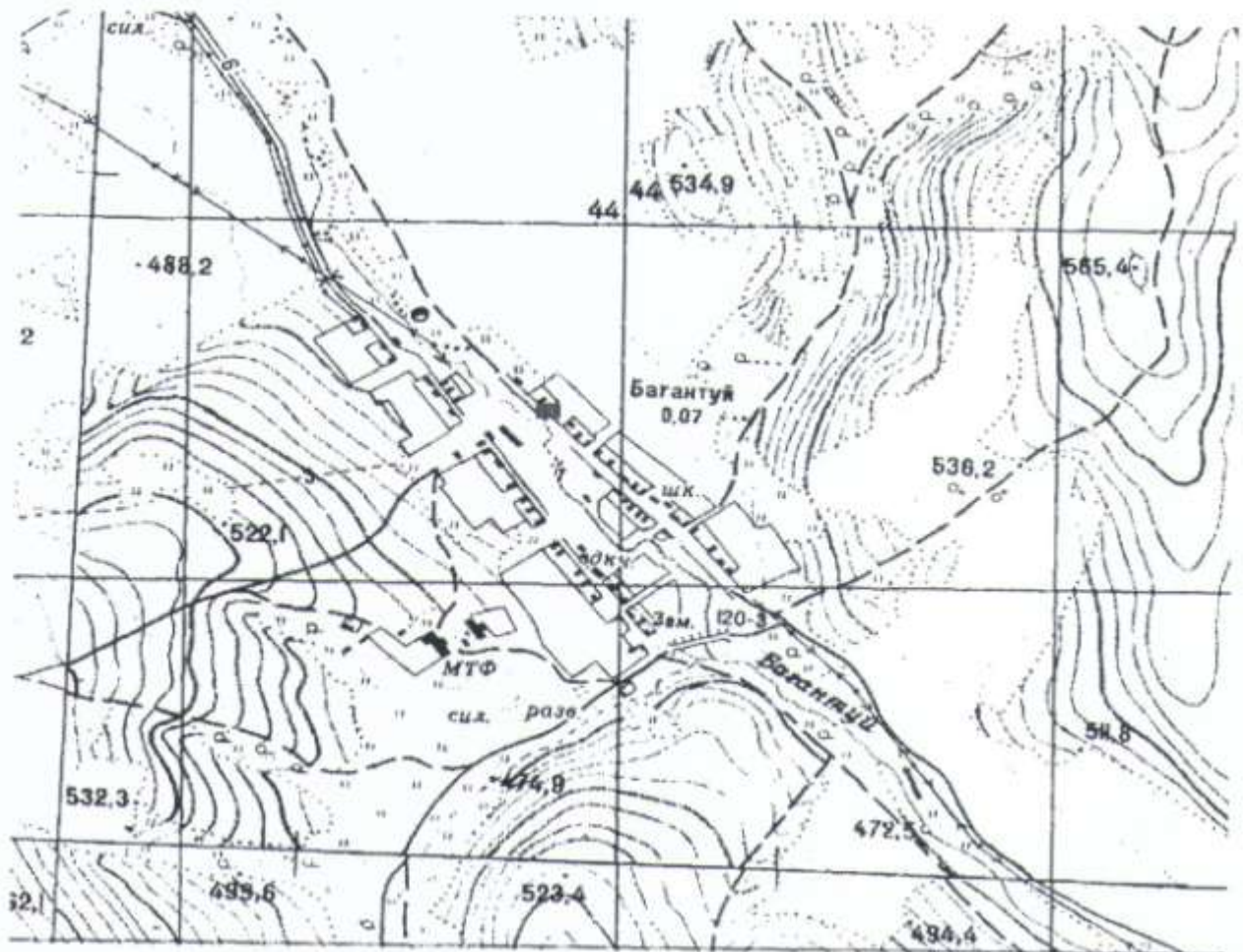
Ассортимент: товары повседневного спроса

Вид нестационарного торгового объекта: автолавка

Период размещения: с 01.01.18 по 31.12.18 г. (по заявкам жителей)

Ситуационный план земельного участка

Масштаб 1: 5000



■ - нестационарные торговые объекты

Начальник отдела по строительству, архитектуре и дорожному хозяйству комитета по строительству, дорожному и жилищно-коммунальному хозяйству МКУ «Администрация муниципального образования «Заларинский район»

А.Ю. Саников
А.Ю. Саников

ГРАФИЧЕСКАЯ СХЕМА № 2.6 размещения нестационарных торговых объектов на территории муниципального образования «Заларинский район»

Место нахождения: Иркутская область, Заларинский район, деревня Тунгуй, улица Нижняя (около водокачки)

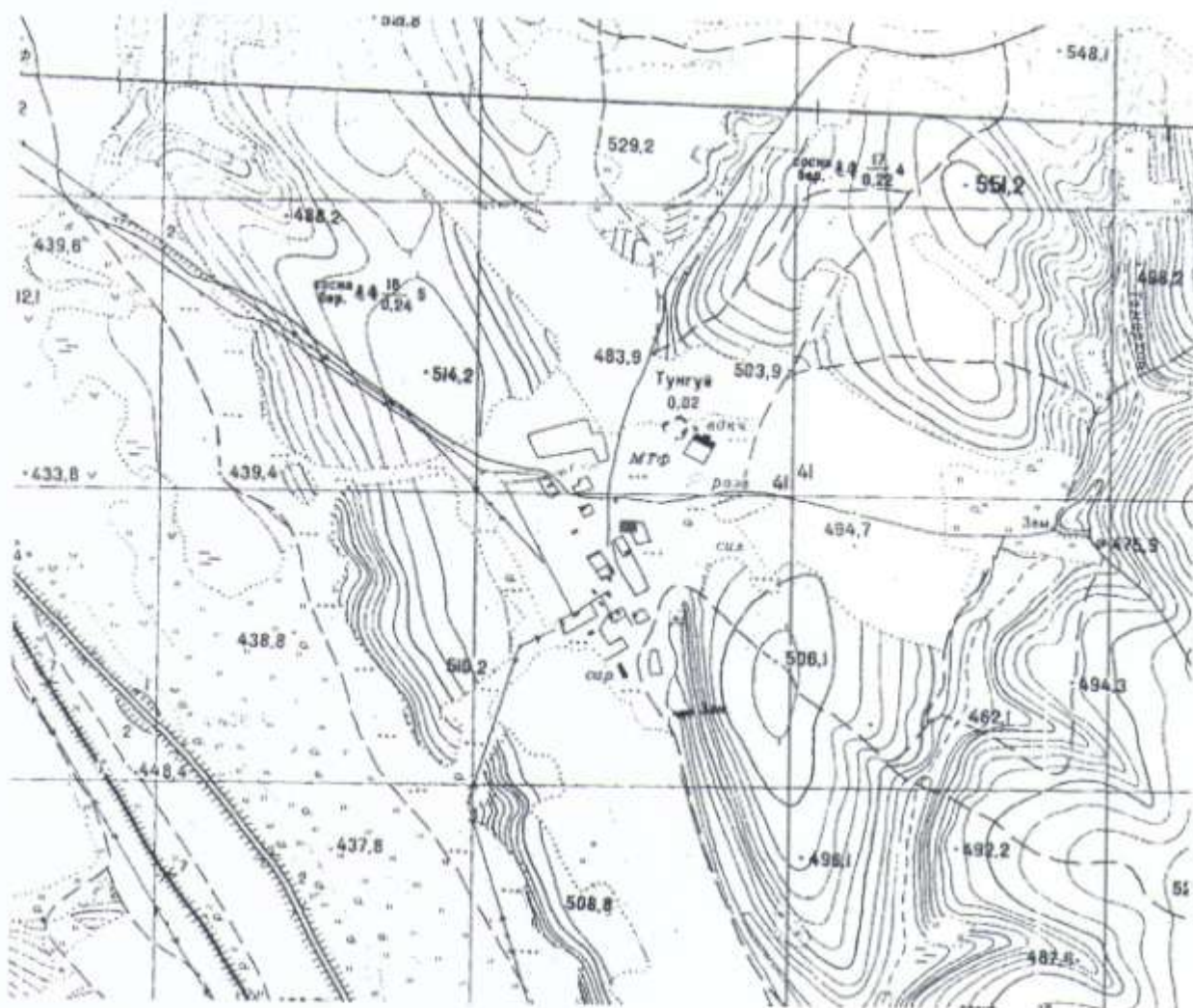
Ассортимент: товары повседневного спроса

Вид нестационарного торгового объекта: автолавка

Период размещения: с 01.01.18 по 31.12.18 г. (по заявкам жителей)

Ситуационный план земельного участка

Масштаб 1: 5000



■ - нестационарные торговые объекты

Начальник отдела по строительству, архитектуре и дорожному хозяйству комитета по строительству, дорожному и жилищно-коммунальному хозяйству МКУ «Администрация муниципального образования «Заларинский район»



3. Веренское муниципальное образование

ГРАФИЧЕСКАЯ СХЕМА № 3.1 размещения нестационарных торговых объектов на территории муниципального образования «Заларинский район»

Место нахождения: Иркутская область, Заларинский район, село Веренка, улица Комсомольская, 9-2

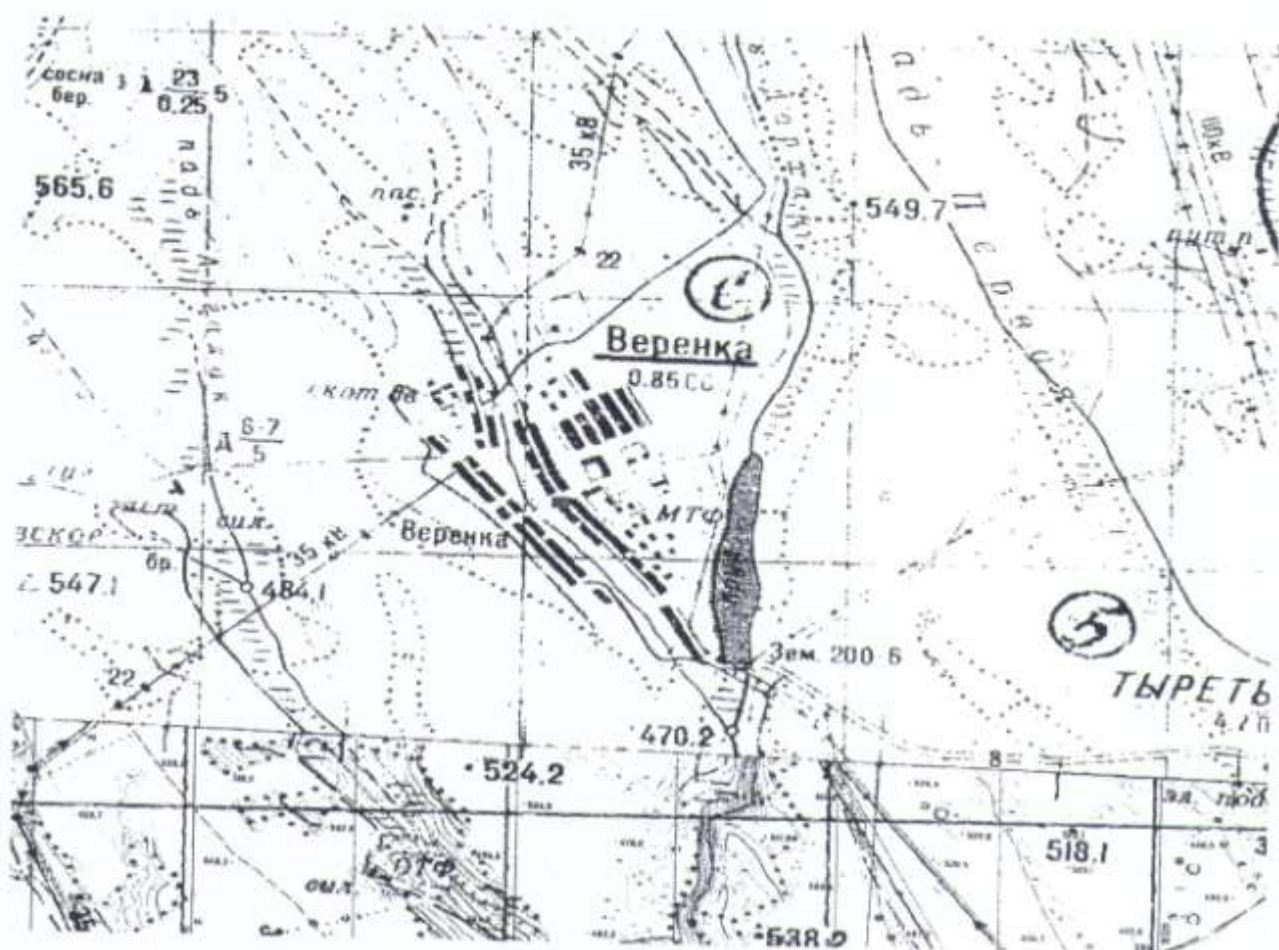
Ассортимент: товары повседневного спроса

Вид нестационарного торгового объекта: лоток

Период размещения: с 01.01.18 по 31.12.18 г. (по заявкам жителей)

Ситуационный план земельного участка

Масштаб 1: 5000



■ - нестационарные торговые объекты

Начальник отдела по строительству, архитектуре и дорожному хозяйству комитета по строительству, дорожному и жилищно-коммунальному хозяйству МКУ «Администрация муниципального образования «Заларинский район»



А.Ю. Санников

4. Владимирское муниципальное образование

ГРАФИЧЕСКАЯ СХЕМА № 4.1 размещения нестационарных торговых объектов на территории муниципального образования «Заларинский район»

Место нахождения: Иркутская область, Заларинский район, село Владимир, улица 40-лет Победы, (между магазинами ИП «Фарыгина» и ИП «Глебов»)

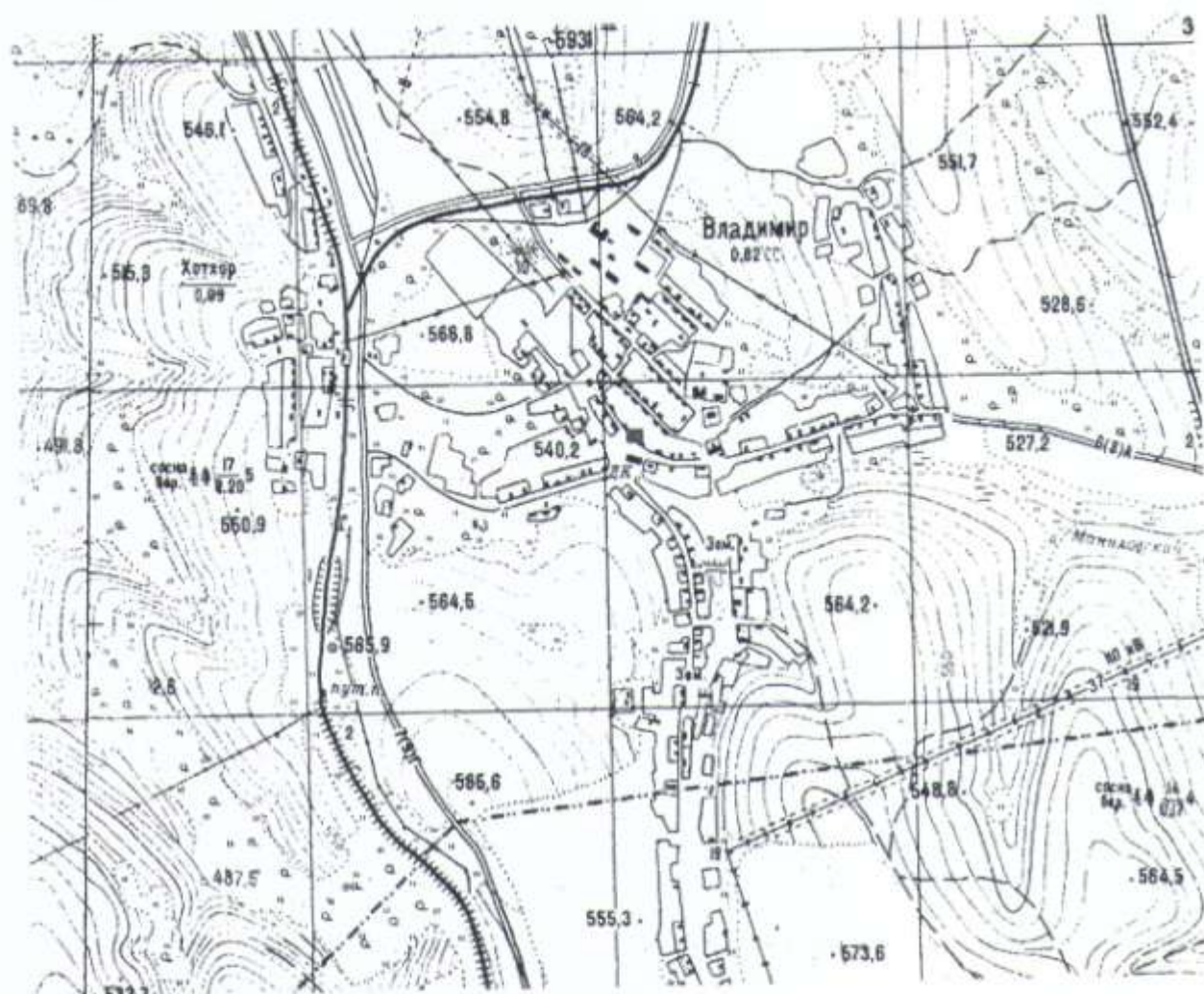
Ассортимент: товары повседневного спроса

Вид нестационарного торгового объекта: лоток

Период размещения: с 01.01.18 по 31.12.18г. (по заявкам жителей)

Ситуационный план земельного участка

Масштаб 1: 5000



■ - нестационарные торговые объекты

Начальник отдела по строительству, архитектуре и дорожному хозяйству комитета по строительству, дорожному и жилищно-коммунальному хозяйству МКУ «Администрация муниципального образования «Заларинский район»



5. Заларинское муниципальное образование

ГРАФИЧЕСКАЯ СХЕМА № 5.1 размещения нестационарных торговых объектов на территории муниципального образования «Заларинский район»

Место нахождения: Иркутская область, Заларинский район, р.п. Залари, ул. Российская 25 «а»
(рядом с «Парком Памяти»)

Ассортимент: Торговля птицей, саженцы, рассада, ягоды, рыба, мёд, продукция животноводства
и растениеводства представителей ЛПХ

Вид нестационарного торгового объекта: Торговый ряд, автолавка

Период размещения: период с 01.01.2018 г. по 31.12.2018 г.

Ситуационный план земельного участка



- нестационарный торговый объект

Начальник отдела по строительству, архитектуре и дорожному хозяйству комитета по строительству, дорожному и жилищно-коммунальному хозяйству МКУ «Администрация муниципального образования «Заларинский район»



А.Ю. Санников

ГРАФИЧЕСКАЯ СХЕМА № 5.2
размещения нестационарных торговых объектов на территории
Заларинского муниципального образования

Место нахождения: Иркутская область, Заларинский район, р.п. Залари, ул. Ленина, 50 «а»
(рядом с магазином «Петрович»)

Ассортимент: Сажены, рассада, рыба, продукция животноводства и растениеводства,
представителей ЛПХ, овощи

Вид нестационарного торгового объекта: Торговый ряд

Период размещения: период с 01.01.2018 г. по 31.12.2018 г.

Ситуационный план земельного участка



- нестационарный торговый объект

Начальник отдела по строительству, архитектуре и дорожному хозяйству комитета по строительству, дорожному и жилищно-коммунальному хозяйству МКУ «Администрация муниципального образования «Заларинский район»



А.Ю. Саиников

ГРАФИЧЕСКАЯ СХЕМА № 5.3.

размещения нестационарных торговых объектов на территории муниципального образования «Заларинский район»

Место нахождения: Иркутская область, Заларинский район, р.п. Залари, ул. Ленина, 76 «д»

Ассортимент: Разливной квас

Вид нестационарного торгового объекта: Лоток

Период размещения: период с 01.03.2018 г. по 31.10.2018 г.

Ситуационный план земельного участка



- нестационарный торговый объект

Начальник отдела по строительству, архитектуре и дорожному хозяйству комитета по строительству, дорожному и жилищно-коммунальному хозяйству МКУ «Администрация муниципального образования «Заларинский район»

А.Ю. Свинников

Оддел по
строительству,
архитектуре
и дорожному
хозяйству

МКУ «Администрация муниципального образования «Заларинский район»

ГРАФИЧЕСКАЯ СХЕМА № 5.4.

размещения нестационарных торговых объектов на территории муниципального образования «Заларинский район»

Место нахождения: Иркутская область, Заларинский район, р.п. Залари, ул. Г.Васильева, 17 «а»

Ассортимент: Разливной квас

Вид нестационарного торгового объекта: Лоток

Период размещения: период с 01.03.2018 г. по 30.11.2018 г.

Ситуационный план земельного участка



- нестационарный торговый объект

Начальник отдела по строительству, архитектуре и дорожному хозяйству комитета по строительству, дорожному и жилищно-коммунальному хозяйству МКУ «Администрация муниципального образования «Заларинский район»

А.Ю. Санников
А.Ю. Санников
Отдел по строительству, архитектуре и дорожному хозяйству

ГРАФИЧЕСКАЯ СХЕМА № 5.6.

размещения нестационарных торговых объектов на территории муниципального образования «Заларинский район»

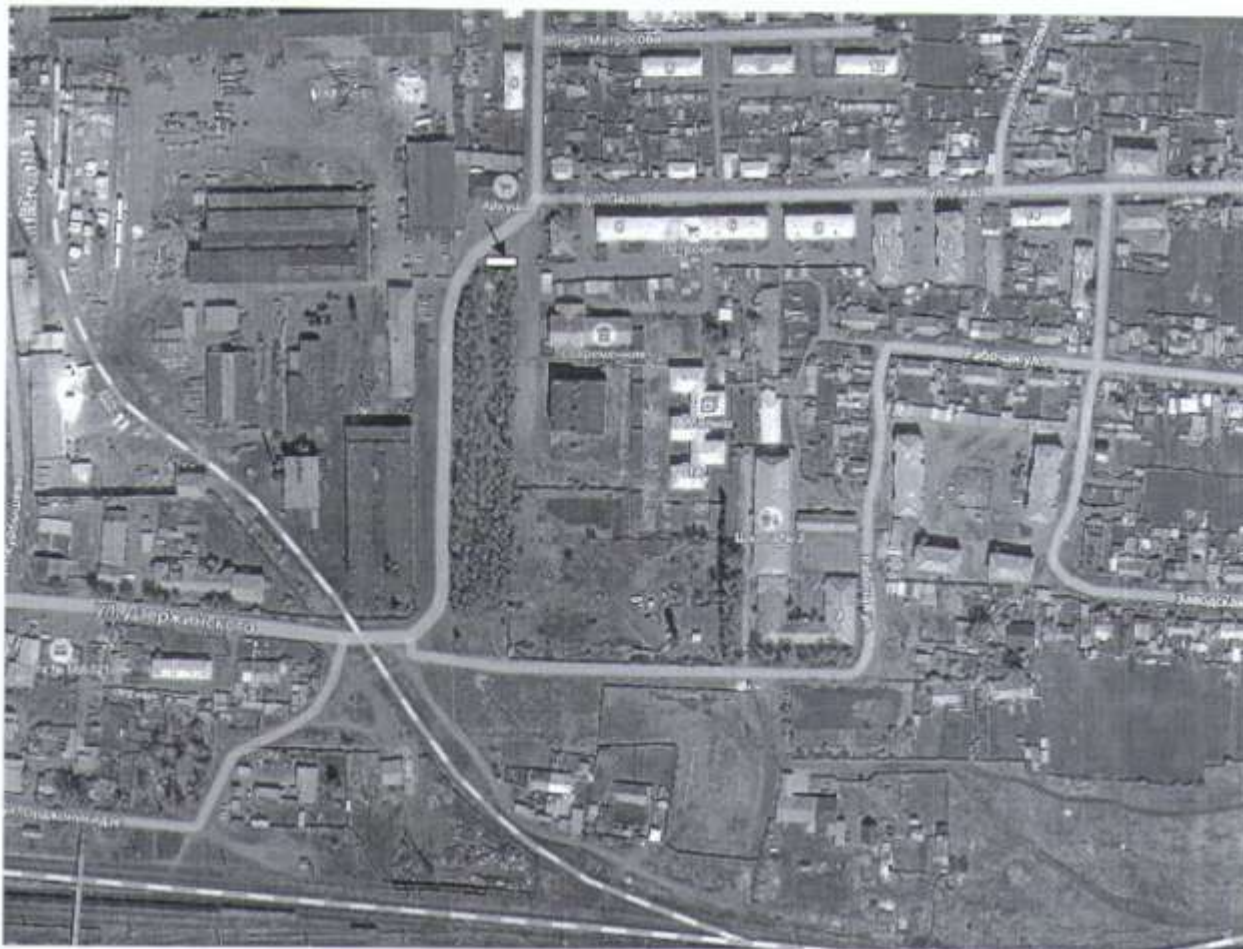
Место нахождения: Иркутская область, Заларинский район, р.п. Залари, ул. Лазо, 2 «е»

Ассортимент: Продукция АПК

Вид нестационарного торгового объекта: Торговый ряд

Период размещения: период с 01.01.2018 г. по 31.12.2018 г.

Ситуационный план земельного участка



- нестационарный торговый объект

Начальник отдела по строительству, архитектуре и дорожному хозяйству комитета по строительству, дорожному и жилищно-коммунальному хозяйству МКУ «Администрация муниципального образования «Заларинский район»

А.Ю. Санников
2
МКУ «Администрация муниципального образования «Заларинский район»
Отдел по строительству, архитектуре и дорожному хозяйству
Иркутская область, Заларинский район

ГРАФИЧЕСКАЯ СХЕМА № 5.7.

размещения нестационарных торговых объектов на территории Заларинского муниципального образования

Место нахождения: Иркутская область, Заларинский район, р.п. Залари, ул. Аверченко, 2 «а»
(район ДОКа)

Ассортимент: овощи, фрукты

Вид нестационарного торгового объекта: лоток

Период размещения: период с 01.03.2018 г. по 31.10.2018 г.

Ситуационный план земельного участка



- нестационарный торговый объект

Начальник отдела по строительству, архитектуре и дорожному хозяйству комитета по строительству, дорожному и жилищно-коммунальному хозяйству МКУ «Администрация муниципального образования «Заларинский район»

А.Ю. Санников
А.Ю. Санников
отдел по
строительству,
архитектуре
и дорожному
хозяйству

ГРАФИЧЕСКАЯ СХЕМА № 5.8.

размещения нестационарных торговых объектов на территории Заларинского муниципального образования

Место нахождения: Иркутская область, Заларинский район, р.п. Залари, ул. Аверченко, 2
«б» (район ДОКа)

Ассортимент: Разливной квас

Вид нестационарного торгового объекта: лоток

Период размещения: период с 01.03.2018 г. по 30.10.2018 г.

Ситуационный план земельного участка



- нестационарный торговый объект

Начальник отдела по строительству, архитектуре и дорожному хозяйству комитета по строительству, дорожному и жилищно-коммунальному хозяйству МКУ «Администрация муниципального образования «Заларинский район»

А.Ю. Санников
А.Ю. Санников

ГРАФИЧЕСКАЯ СХЕМА № 5.9.

размещения нестационарных торговых объектов на территории муниципального образования «Заларинский район»

Место нахождения: Иркутская область, Заларинский район, р.п. Залари,
ул. Рокоссовского, 12 «г»

Ассортимент: Овощи, фрукты, разливной квас

Вид нестационарного торгового объекта: Лоток

Период размещения: период с 01.03.2018 г. по 31.10.2018 г.

Ситуационный план земельного участка



- нестационарный торговый объект

Начальник отдела по строительству, архитектуре и дорожному хозяйству комитета по строительству, дорожному и жилищно-коммунальному хозяйству МКУ «Администрация муниципального образования «Заларинский район»

А.Ю. Санников
А.Ю. Санников

ГРАФИЧЕСКАЯ СХЕМА № 5.10.
размещения нестационарных торговых объектов на территории
муниципального образования «Заларинский район»

Место нахождения: Иркутская область, Заларинский район, р.п. Залари, ул. Ленина, 94 «г»
рядом с магазином «Сеть техники»

Ассортимент: Разливной квас

Вид нестационарного торгового объекта: Лоток

Период размещения: период с 01.03.2018 г. по 31.10.2018 г.

Ситуационный план земельного участка



- нестационарный торговый объект

Начальник отдела по строительству, архитектуре и дорожному хозяйству комитета по строительству, дорожному и жилищно-коммунальному хозяйству МКУ «Администрация муниципального образования «Заларинский район»

А.Ю. Санников

ГРАФИЧЕСКАЯ СХЕМА № 5.11.
размещения нестационарных торговых объектов на территории
муниципального образования «Заларинский район»

Место нахождения: Иркутская область, Заларинский район, р.п. Залари, ул. Ленина, 94 «д» рядом с магазином «Сеть техники»

Ассортимент: Овощи, фрукты

Вид нестационарного торгового объекта: Лоток

Период размещения: период с 01.03.2018 г. по 31.10.2018 г.

Ситуационный план земельного участка



- нестационарный торговый объект

Начальник отдела по строительству, архитектуре и дорожному хозяйству комитета по строительству, дорожному и жилищно-коммунальному хозяйству МКУ «Администрация муниципального образования «Заларинский район»


А.Ю. Санников


ГРАФИЧЕСКАЯ СХЕМА № 5.12.

размещения нестационарных торговых объектов на территории муниципального образования «Заларинский район»

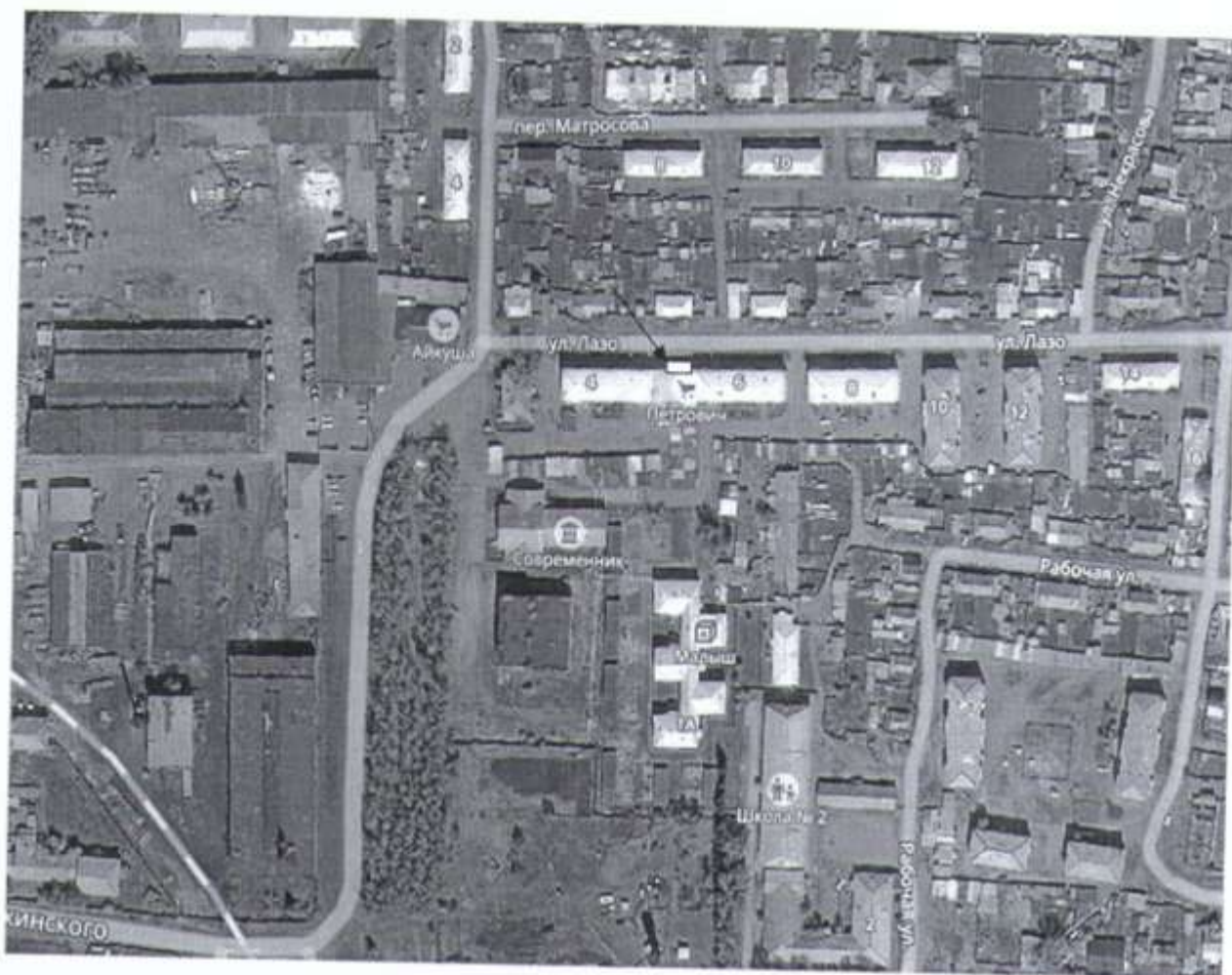
Место нахождения: Иркутская область, Заларинский район, р.п. Залари, ул. Лазо, между домами 4 и 6

Ассортимент: Продукция ЛПХ

Вид нестационарного торгового объекта: Лоток

Период размещения: период с 01.01.2018 г. по 31.12.2018 г.

Ситуационный план земельного участка



- нестационарный торговый объект

Начальник отдела по строительству, архитектуре и дорожному хозяйству комитета по строительству, дорожному и жилищно-коммунальному хозяйству МКУ «Администрация муниципального образования «Заларинский район»

А.Ю. Санников
А.Ю. Санников



ГРАФИЧЕСКАЯ СХЕМА № 5.14.

размещения нестационарных торговых объектов на территории муниципального образования «Заларинский район»

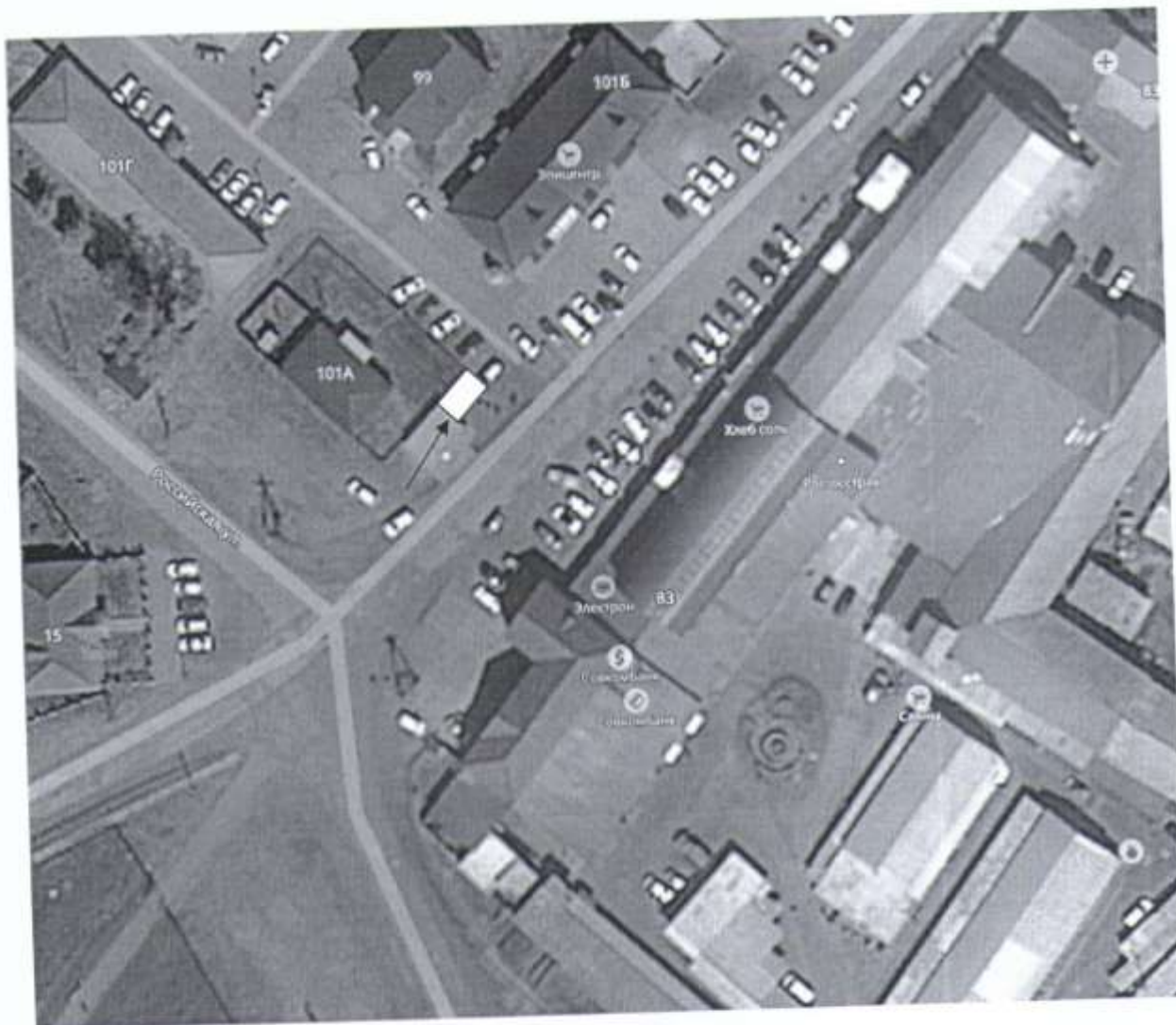
Место нахождения: Иркутская область, Заларинский район, р.п. Залари, ул. Ленина, 101 е,
около киоска «Куры гриль»

Ассортимент: Саженьцы, рассада, рыба, продукция животноводства и растениеводства,
ягоды

Вид нестационарного торгового объекта: Лоток, автолавка

Период размещения: период с 01.01.2018 г. по 31.12.2018 г.

Ситуационный план земельного участка



- нестационарный торговый объект

Начальник отдела по строительству, архитектуре и дорожному
хозяйству комитета по строительству, дорожному и
жилищно-коммунальному хозяйству МКУ «Администрация
муниципального образования «Заларинский район»



А.Ю. Санников

ГРАФИЧЕСКАЯ СХЕМА № 5.15.

размещения нестационарных торговых объектов на территории муниципального образования «Заларинский район»

Место нахождения: Иркутская область, Заларинский район, р.п. Залари, ул. Ленина, 101 з,
около лестницы магазина «Эпицентр»

Ассортимент: Разливной квас

Вид нестационарного торгового объекта: Лоток

Период размещения: период с 01.03.2018 г. по 31.10.2018 г.

Ситуационный план земельного участка



- нестационарный торговый объект

Начальник отдела по строительству, архитектуре и дорожному хозяйству комитета по строительству, дорожному и жилищно-коммунальному хозяйству МКУ «Администрация муниципального образования «Заларинский район»

А.Ю. Санников
А.Ю. Санников
Одделу по
строительству,
архитектуре
и дорожному
хозяйству
Муниципальное казенное учреждение
«Комитет по строительству,
дорожному и жилищно-коммунальному
хозяйству»
Муниципального образования «Заларинский район»
Иркутская область

6. Моисеевское сельское поселение

ГРАФИЧЕСКАЯ СХЕМА № 6.1 размещения нестационарных торговых объектов на территории муниципального образования «Заларинский район»

Место нахождения: Иркутская область, Заларинский район, село Моисеевка,
ул. Школьная, д. 2 «а»

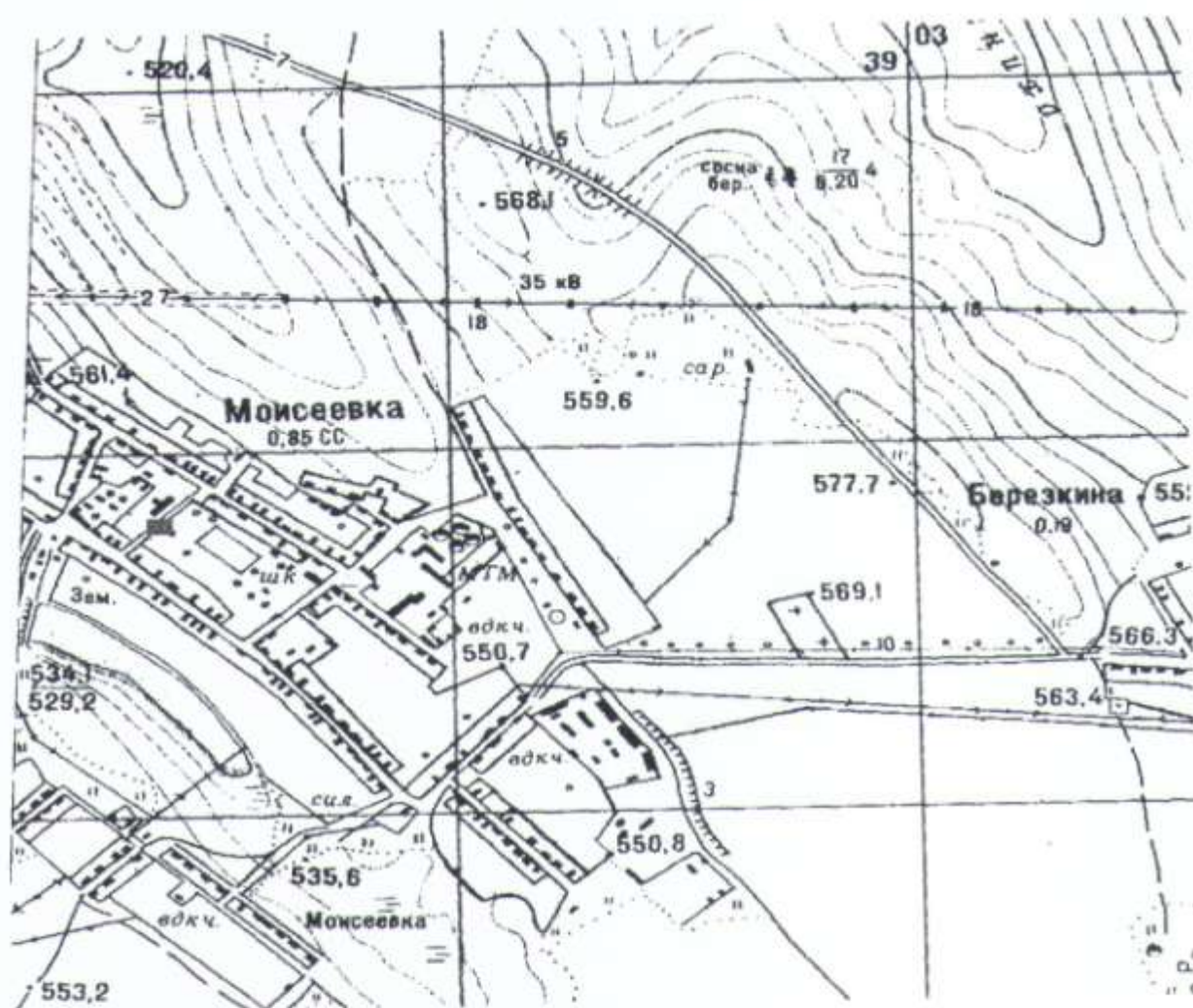
Ассортимент: непродовольственные товары, продовольственные товары

Вид нестационарного торгового объекта: лоток, автолавка

Период размещения: с 01.01.18 по 31.12.18 г. (по заявкам жителей)

Ситуационный план земельного участка

Масштаб 1: 5000



■ - нестационарные торговые объекты

Начальник отдела по строительству, архитектуре и дорожному хозяйству комитета по строительству, дорожному и жилищно-коммунальному хозяйству МКУ «Администрация муниципального образования «Заларинский район»



ГРАФИЧЕСКАЯ СХЕМА № 6.2 размещения нестационарных торговых объектов на территории муниципального образования «Заларинский район»

Место нахождения: Иркутская область, Заларинский район, деревня Тагна,
ул. Дорожная, д. 24 «а»

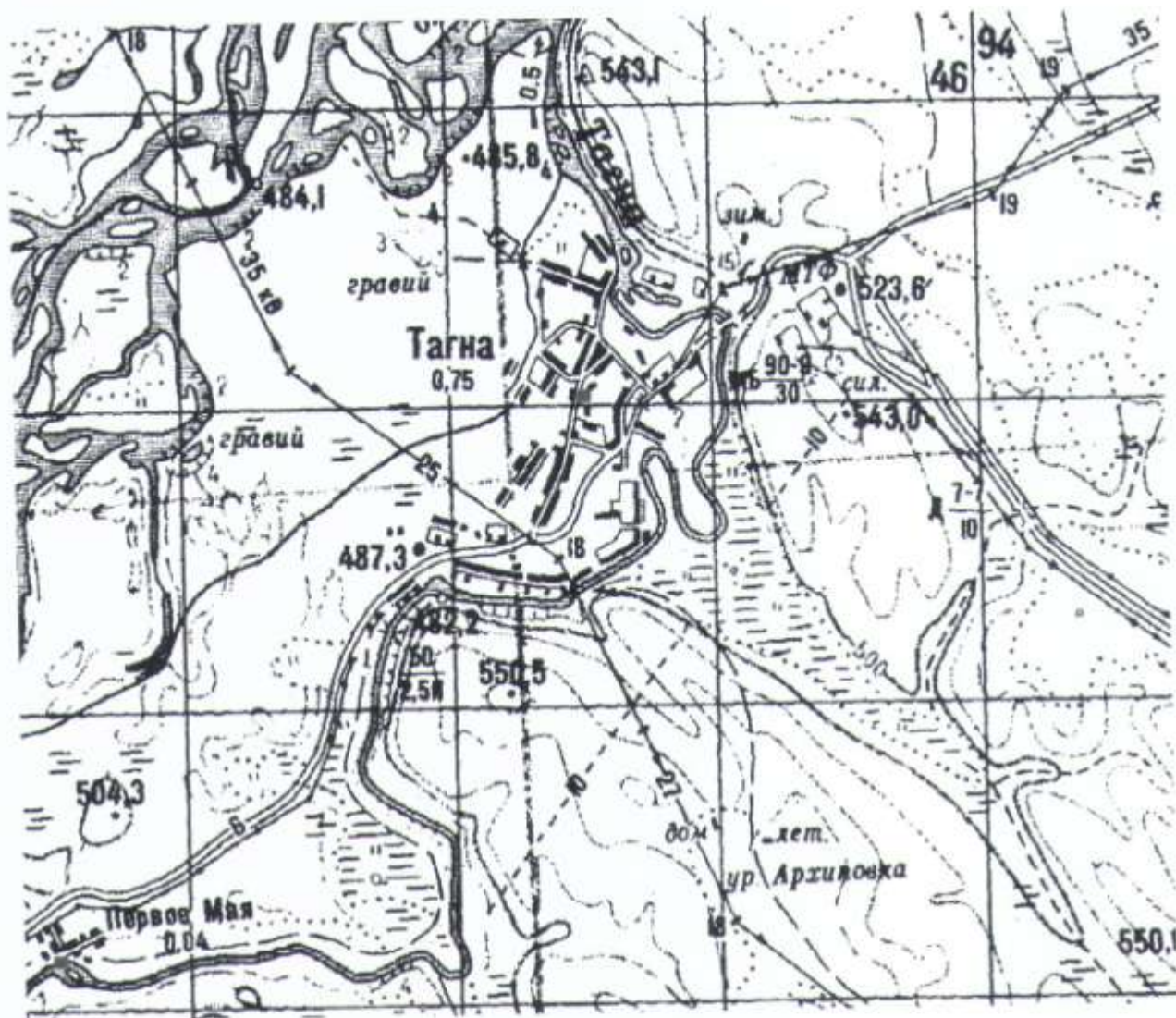
Ассортимент: непродовольственные товары, продовольственные товары

Вид нестационарного торгового объекта: лоток, автолавка

Период размещения: с 01.01.18 по 31.12.17 г. (по заявкам жителей)

Ситуационный план земельного участка

Масштаб 1: 5000



■ - нестационарные торговые объекты

Начальник отдела по строительству, архитектуре и дорожному хозяйству комитета по строительству, дорожному и жилищно-коммунальному хозяйству МКУ «Администрация муниципального образования «Заларинский район»

А.Ю. Санников

ОТДЕЛ ПО СТРОИТЕЛЬСТВУ, АРХИТЕКТУРЕ И ДОРОЖНОМУ ХОЗЯЙСТВУ КОМИТЕТА ПО СТРОИТЕЛЬСТВУ, ДОРОЖНОМУ И ЖИЛИЩНО-КОММУНАЛЬНОМУ ХОЗЯЙСТВУ МКУ «АДМИНИСТРАЦИЯ МУНИЦИПАЛЬНОГО ОБРАЗОВАНИЯ «ЗАЛАРИНСКИЙ РАЙОН»

ГРАФИЧЕСКАЯ СХЕМА № 6.3 размещения нестационарных торговых объектов на территории муниципального образования «Заларинский район»

Место нахождения: Иркутская область, Заларинский район, участок Верхний, ул. Дорожная, 10 «а»

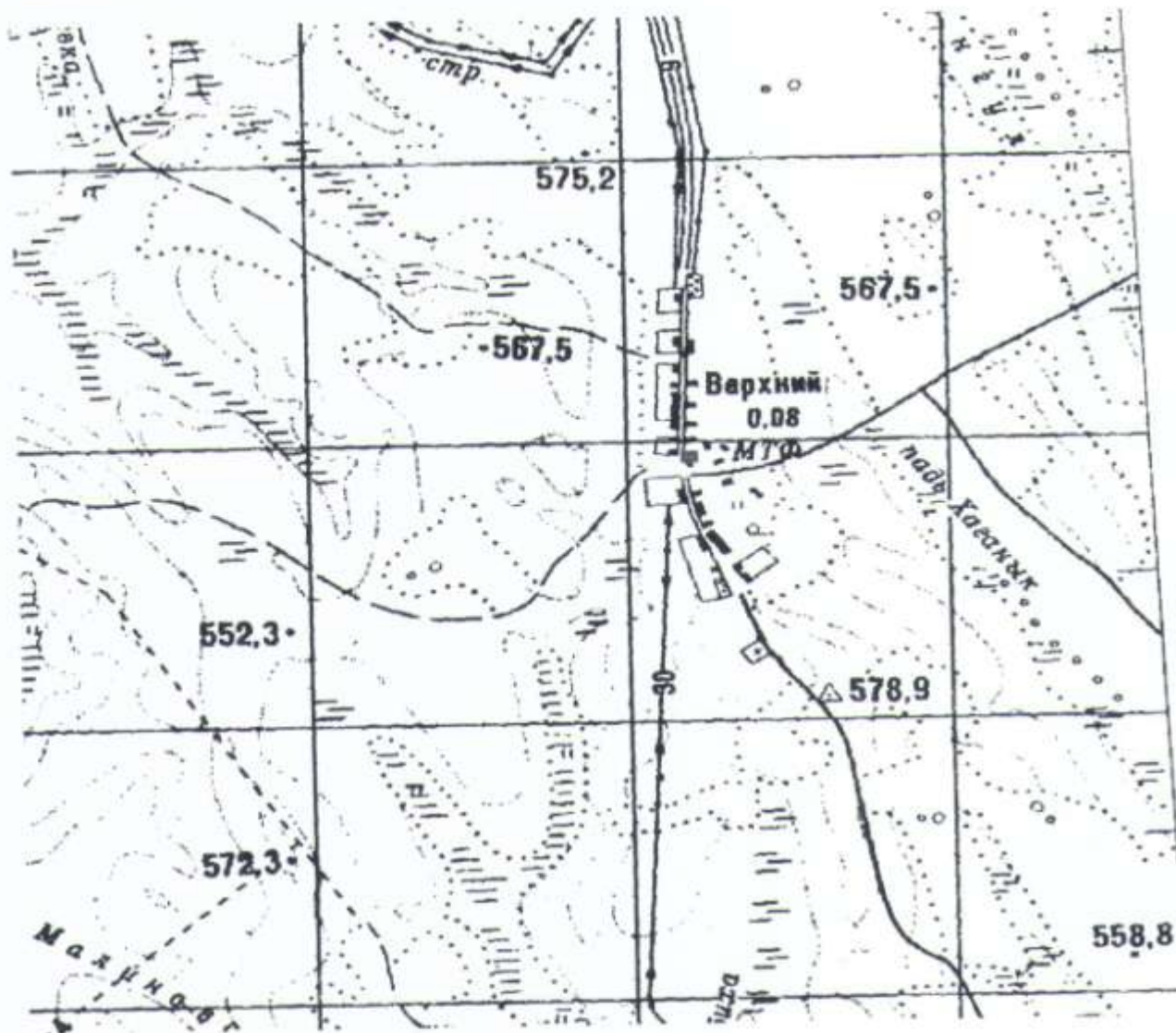
Ассортимент: товары повседневного спроса

Вид нестационарного торгового объекта: лоток

Период размещения: с 01.01.18 по 31.12.18 г. (по заявкам жителей)

Ситуационный план земельного участка

Масштаб 1: 5000



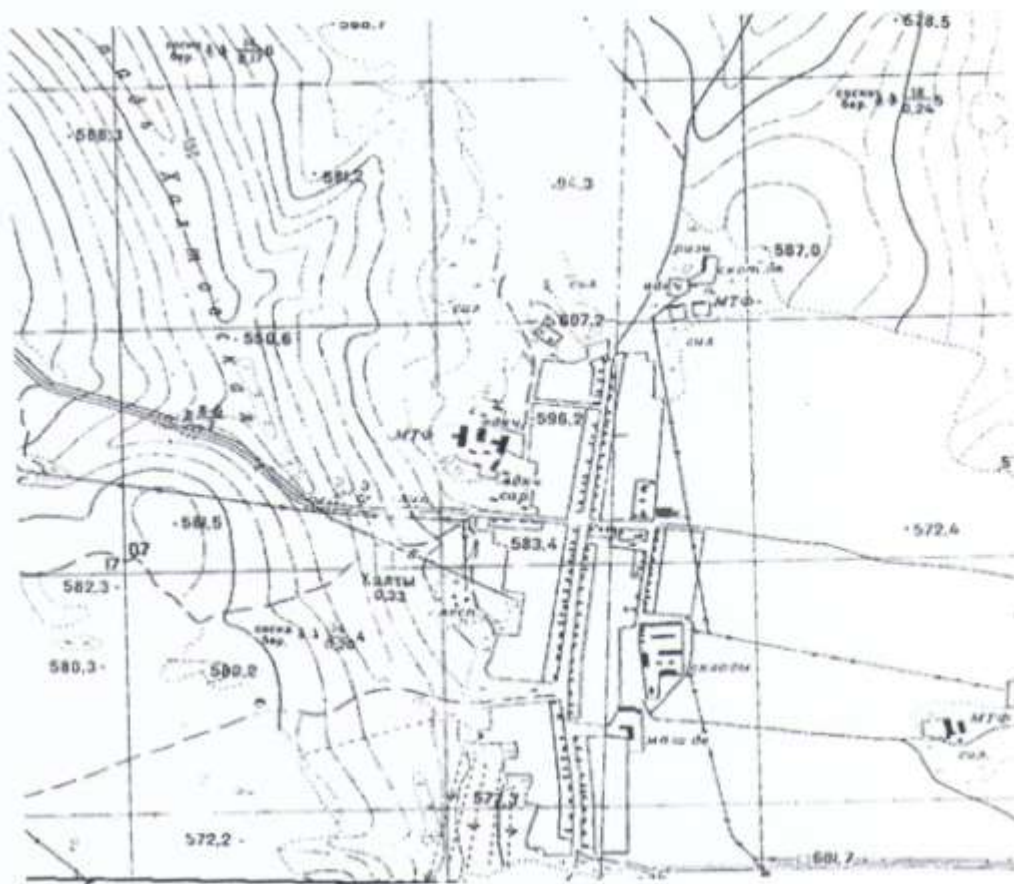
■ - нестационарные торговые объекты

Начальник отдела по строительству, архитектуре и дорожному хозяйству комитета по строительству, дорожному и жилищно-коммунальному хозяйству МКУ «Администрация муниципального образования «Заларинский район»

А.Ю. Санников
А.Ю. Санников

ГРАФИЧЕСКАЯ СХЕМА № 7.2 размещения нестационарных торговых объектов на территории муниципального образования «Заларинский район»

Место нахождения: Иркутская область, Заларинский район, деревня Халты, улица Лесная, 2 (территория рядом с магазином РПС)
Ассортимент: товары повседневного спроса
Вид нестационарного торгового объекта: лоток
Период размещения: с 01.01.18 по 31.12.18 г. (по заявкам жителей)
Ситуационный план земельного участка
Масштаб 1: 5000



■ - нестационарные торговые объекты

Начальник отдела по строительству, архитектуре и дорожному хозяйству комитета по строительству, дорожному и жилищно-коммунальному хозяйству МКУ «Администрация муниципального образования «Заларинский район»

1.



А.Ю. Санников

ГРАФИЧЕСКАЯ СХЕМА № 7.3 размещения нестационарных торговых объектов на территории муниципального образования «Заларинский район»

Место нахождения: Иркутская область, Заларинский район, деревня Романенкина, улица
Центральная, 35 (площадка рядом с территорией ОАО «Троицкое»)

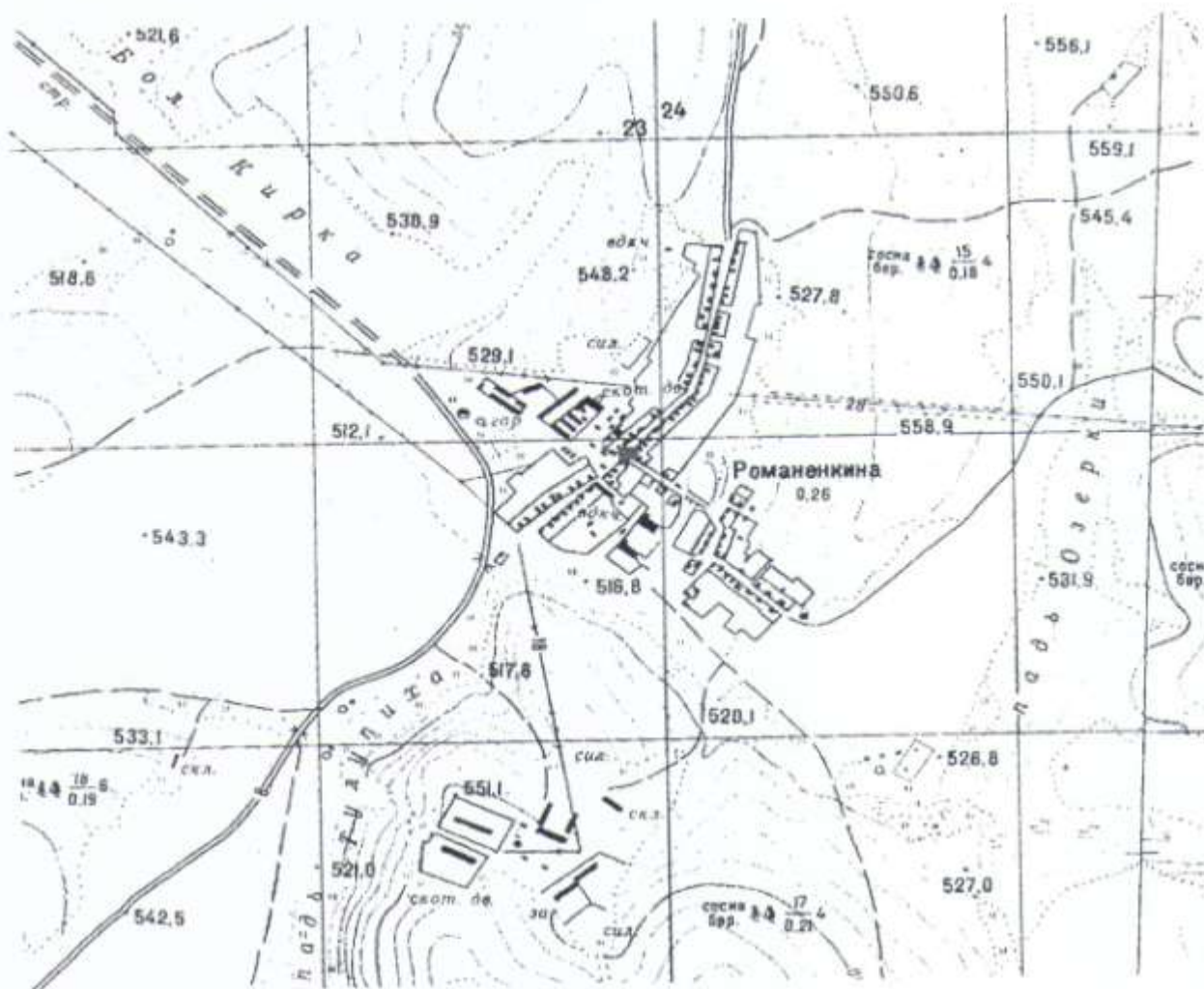
Ассортимент: товары повседневного спроса

Вид нестационарного торгового объекта: лоток

Период размещения: с 01.01.18 по 31.12.18 г. (по заявкам жителей)

Ситуационный план земельного участка

Масштаб 1: 5000



■ - нестационарные торговые объекты

Начальник отдела по строительству, архитектуре и дорожному
хозяйству комитета по строительству, дорожному и
жилищно-коммунальному хозяйству МКУ «Администрация
муниципального образования «Заларинский район»



ГРАФИЧЕСКАЯ СХЕМА № 7.5
размещения нестационарных торговых объектов на территории
муниципального образования «Заларинский район»

Место нахождения: Иркутская область, Заларинский район, деревня Каратаева, ул. Центральная (напротив дома № 18)

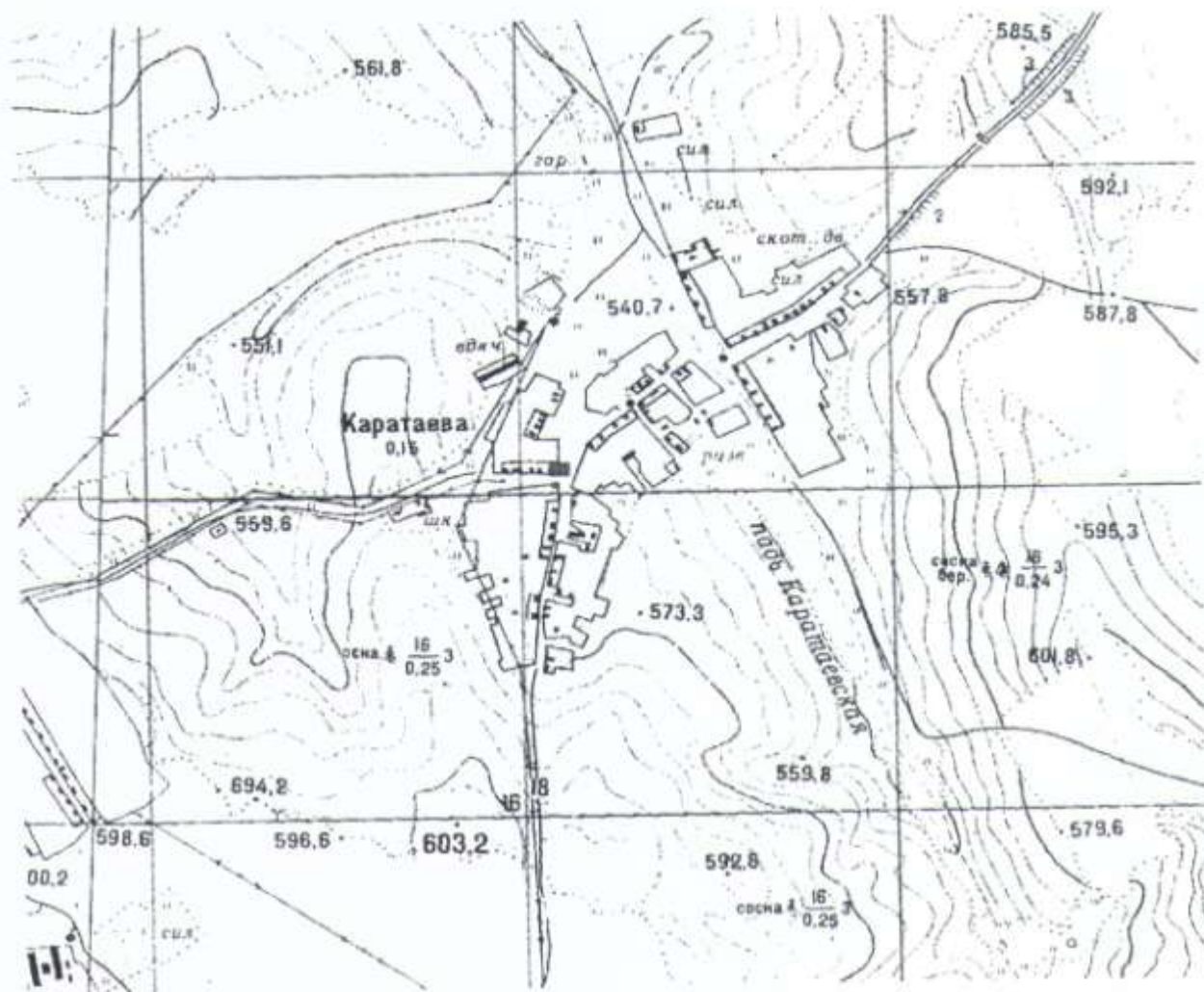
Ассортимент: товары повседневного спроса

Вид нестационарного торгового объекта: лоток

Период размещения: с 01.01.18 по 31.12.18 г. два раза в месяц по заявкам жителей

Ситуационный план земельного участка

Масштаб 1: 5000



■ - нестационарные торговые объекты

Начальник отдела по строительству, архитектуре и дорожному хозяйству комитета по строительству, дорожному и жилищно-коммунальному хозяйству МКУ «Администрация муниципального образования «Заларинский район»

А.Ю. Санников
Отдел по А.Ю. Санников
строительству,
архитектуре
и дорожному
хозяйству

ГРАФИЧЕСКАЯ СХЕМА № 7.6 размещения нестационарных торговых объектов на территории муниципального образования «Заларинский район»

Место нахождения: Иркутская область, Заларинский район, участок Кирхай, ул. Степная,
(напротив дома № 18)

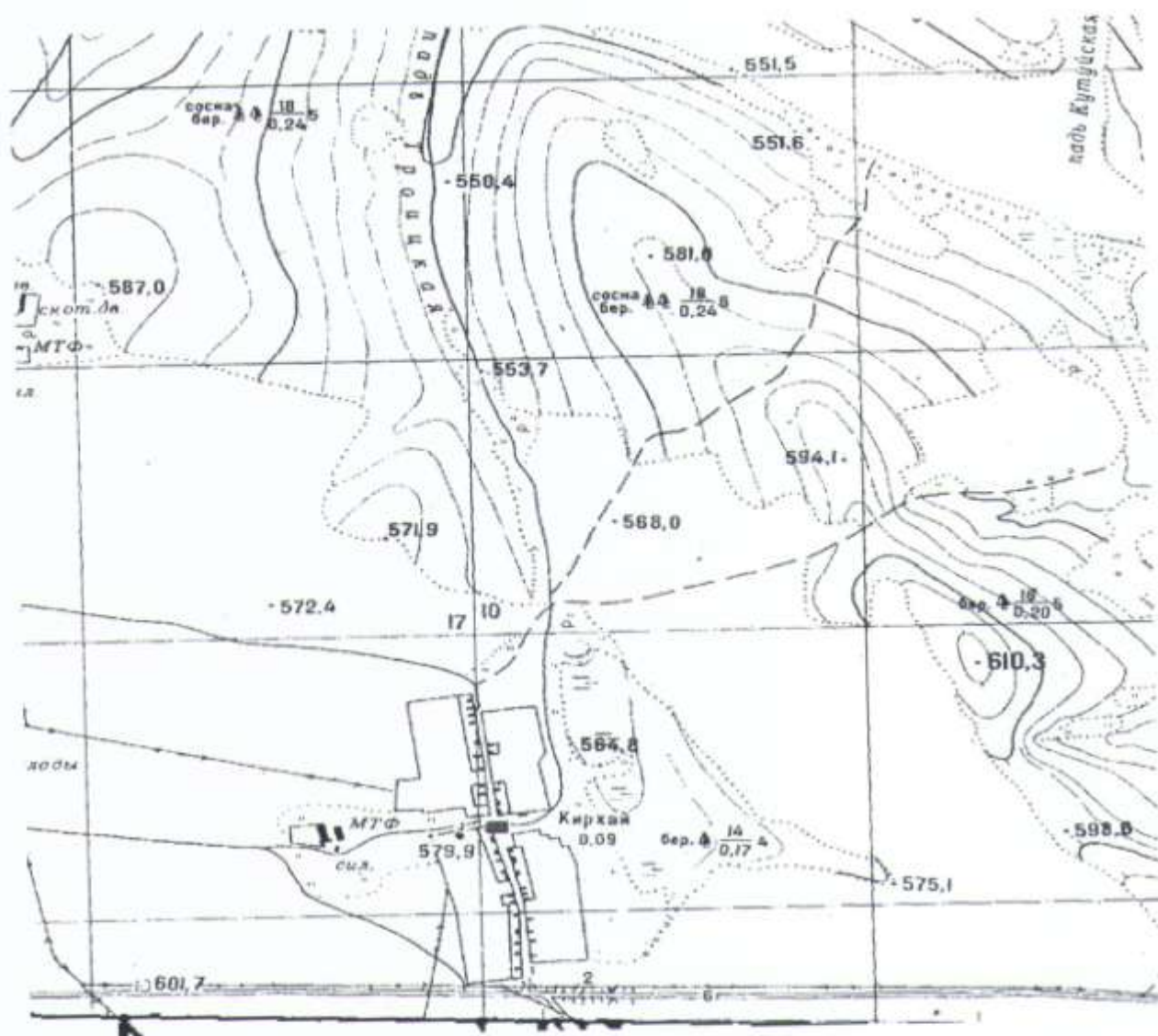
Ассортимент: товары повседневного спроса

Вид нестационарного торгового объекта: лоток

Период размещения: с 01.01.18 по 31.12.18 г. (два раза в месяц по заявкам жителей)

Ситуационный план земельного участка

Масштаб 1: 5000



■ - нестационарные торговые объекты

Начальник отдела по строительству, архитектуре и дорожному хозяйству комитета по строительству, дорожному и жилищно-коммунальному хозяйству МКУ «Администрация муниципального образования «Заларинский район»

А.Ю. Санников
А.Ю. Санников
Отдел по строительству, архитектуре и дорожному хозяйству
Муниципальное образование «Заларинский район»

ГРАФИЧЕСКАЯ СХЕМА № 7.7
размещения нестационарных торговых объектов на территории
муниципального образования «Заларинский район»

Место нахождения: Иркутская область, Заларинский район, участок Мягчинский, ул. Полевая (около дома № 11)

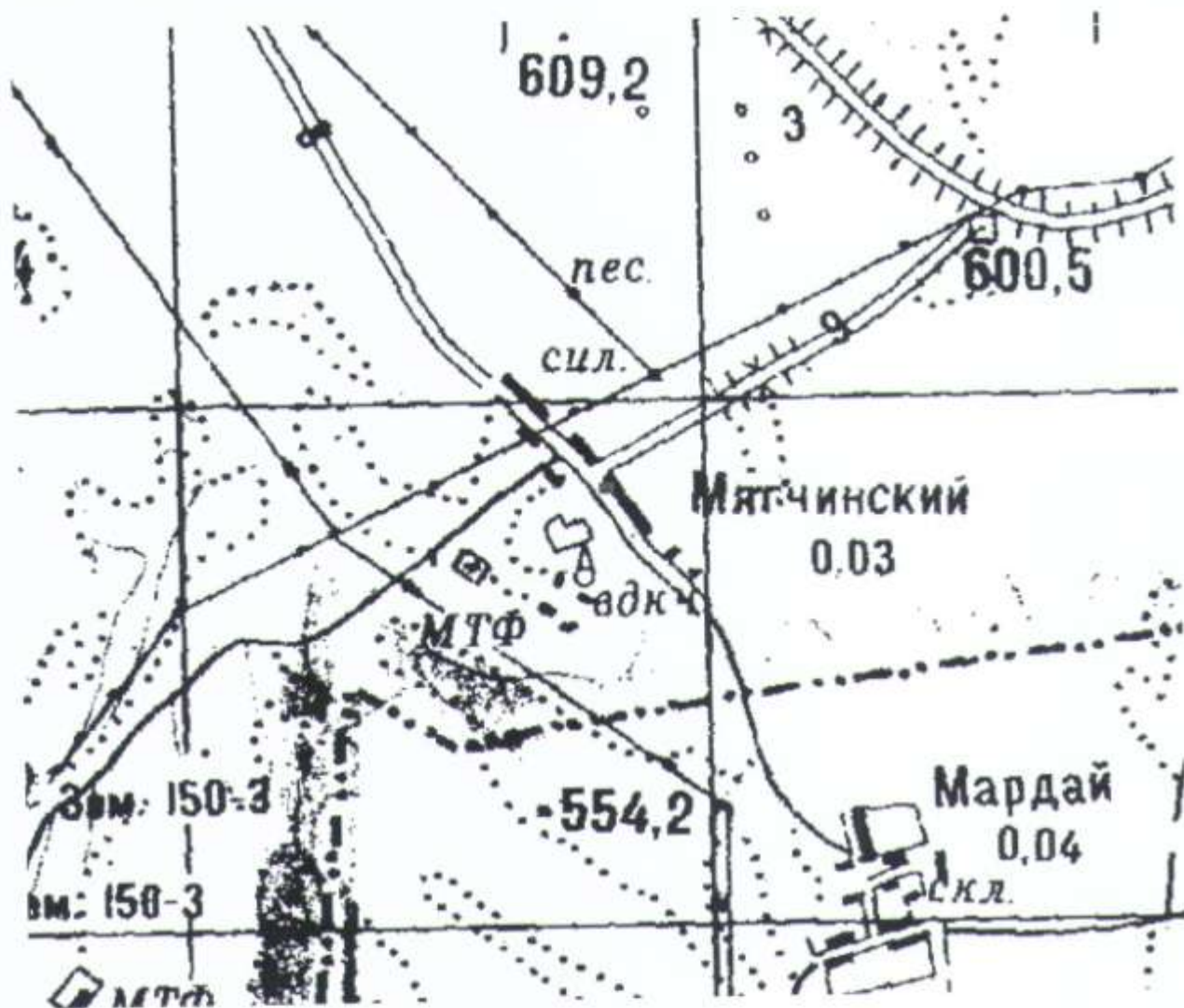
Ассортимент: товары повседневного спроса

Вид нестационарного торгового объекта: лоток

Период размещения: с 01.01.18 по 31.12.18 г. (два раза в месяц по заявкам жителей)

Ситуационный план земельного участка

Масштаб 1: 5000



■ - нестационарные торговые объекты

Начальник отдела по строительству, архитектуре и дорожному хозяйству комитета по строительству, дорожному и жилищно-коммунальному хозяйству МКУ «Администрация муниципального образования «Заларинский район»

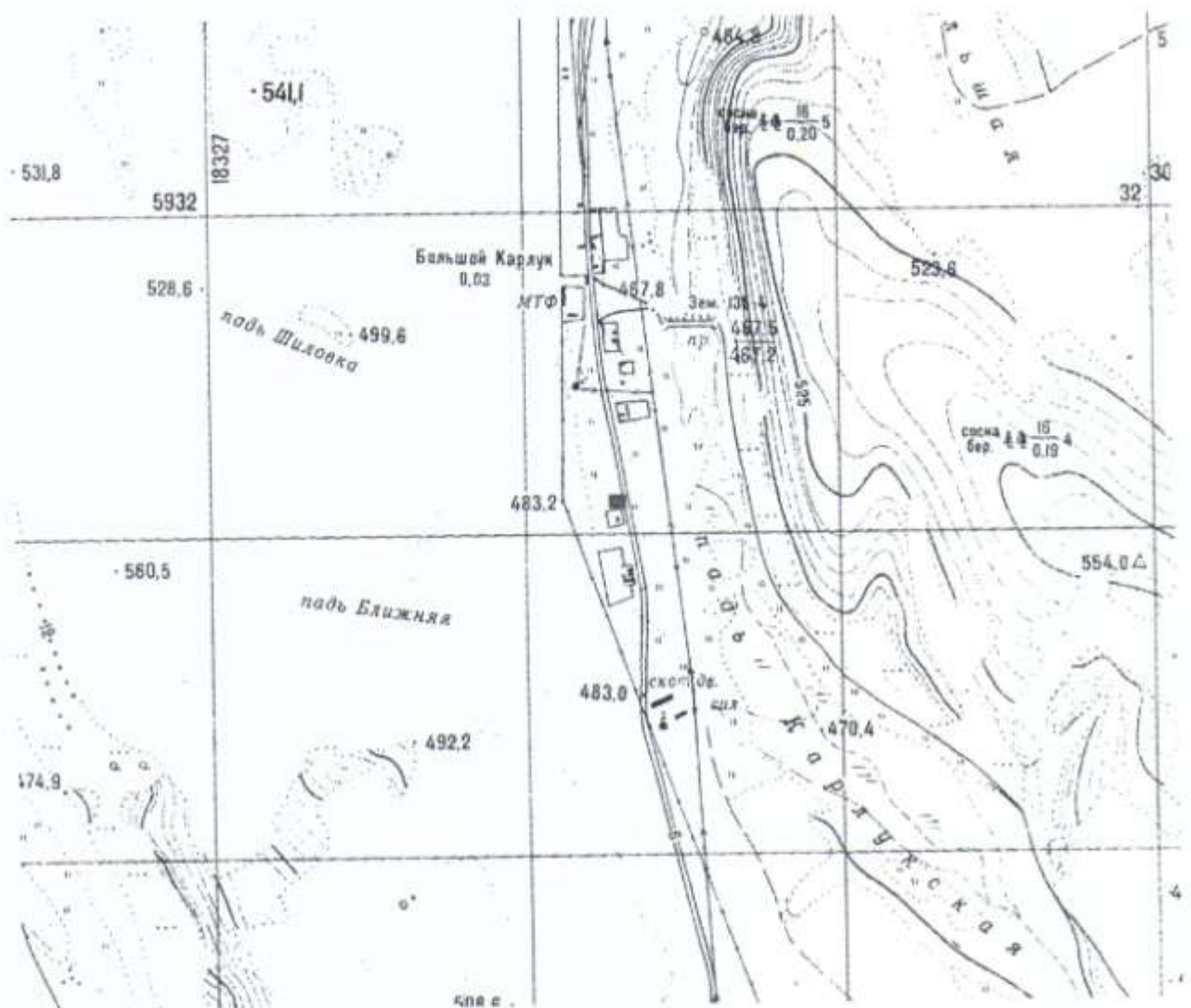
2
А.Ю. Санников
Комитет по строительству, архитектуре и дорожному хозяйству

8. Новочеремховское муниципальное образование

8. Новочеремховское муниципальное образование

ГРАФИЧЕСКАЯ СХЕМА № 8.1 размещения нестационарных торговых объектов на территории муниципального образования «Заларинский район»

Место нахождения: Иркутская область, Заларинский район, деревня Большой Карлук
Ассортимент: товары повседневного спроса (в индивидуальной упаковке)
Вид нестационарного торгового объекта: место для осуществления торговли (автолавка)
Период размещения с 01.01.18 по 31.12.18 г. (два раза в месяц по заявкам жителей)
Ситуационный план земельного участка
Масштаб 1: 5000



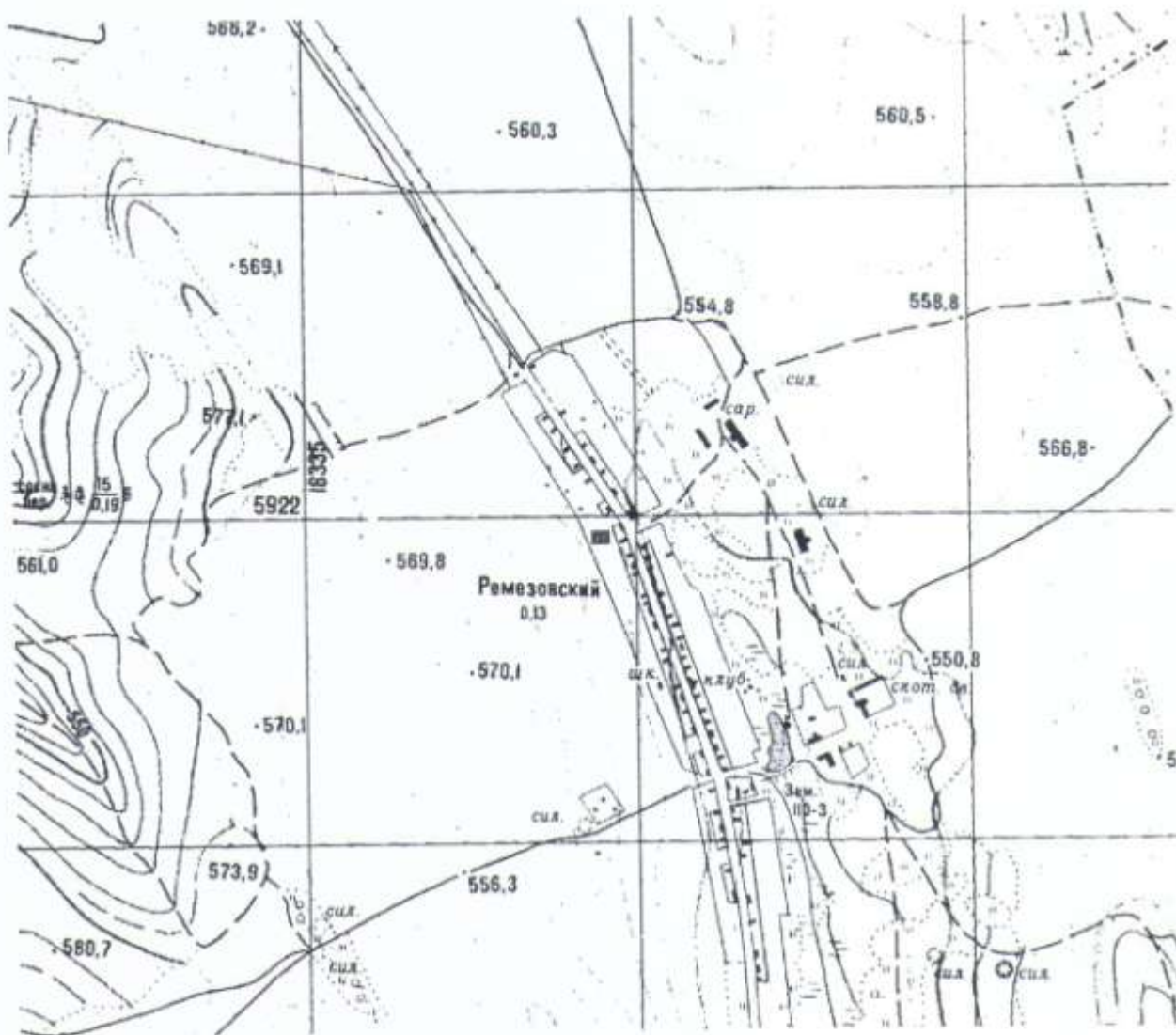
■ - нестационарные торговые объекты

Начальник отдела по строительству, архитектуре и дорожному хозяйству комитета по строительству, дорожному и жилищно-коммунальному хозяйству МКУ «Администрация муниципального образования «Заларинский район»



ГРАФИЧЕСКАЯ СХЕМА № 8.2 размещения нестационарных торговых объектов на территории муниципального образования «Заларинский район»

Место нахождения: Иркутская область, Заларинский район, участок Ремезовский
Ассортимент: товары повседневного спроса (в индивидуальной упаковке)
Вид нестационарного торгового объекта: лоток
Период размещения: в с 01.01.18 по 31.12.18 г. (два раза в месяц по заявкам жителей)
Ситуационный план земельного участка
Масштаб 1: 5000



■ - нестационарные торговые объекты

Начальник отдела по строительству, архитектуре и дорожному хозяйству комитета по строительству, дорожному и жилищно-коммунальному хозяйству МКУ «Администрация муниципального образования «Заларинский район»



ГРАФИЧЕСКАЯ СХЕМА № 8.3 размещения нестационарных торговых объектов на территории муниципального образования «Заларинский район»

Место нахождения: Иркутская область, Заларинский район, деревня Ленденева

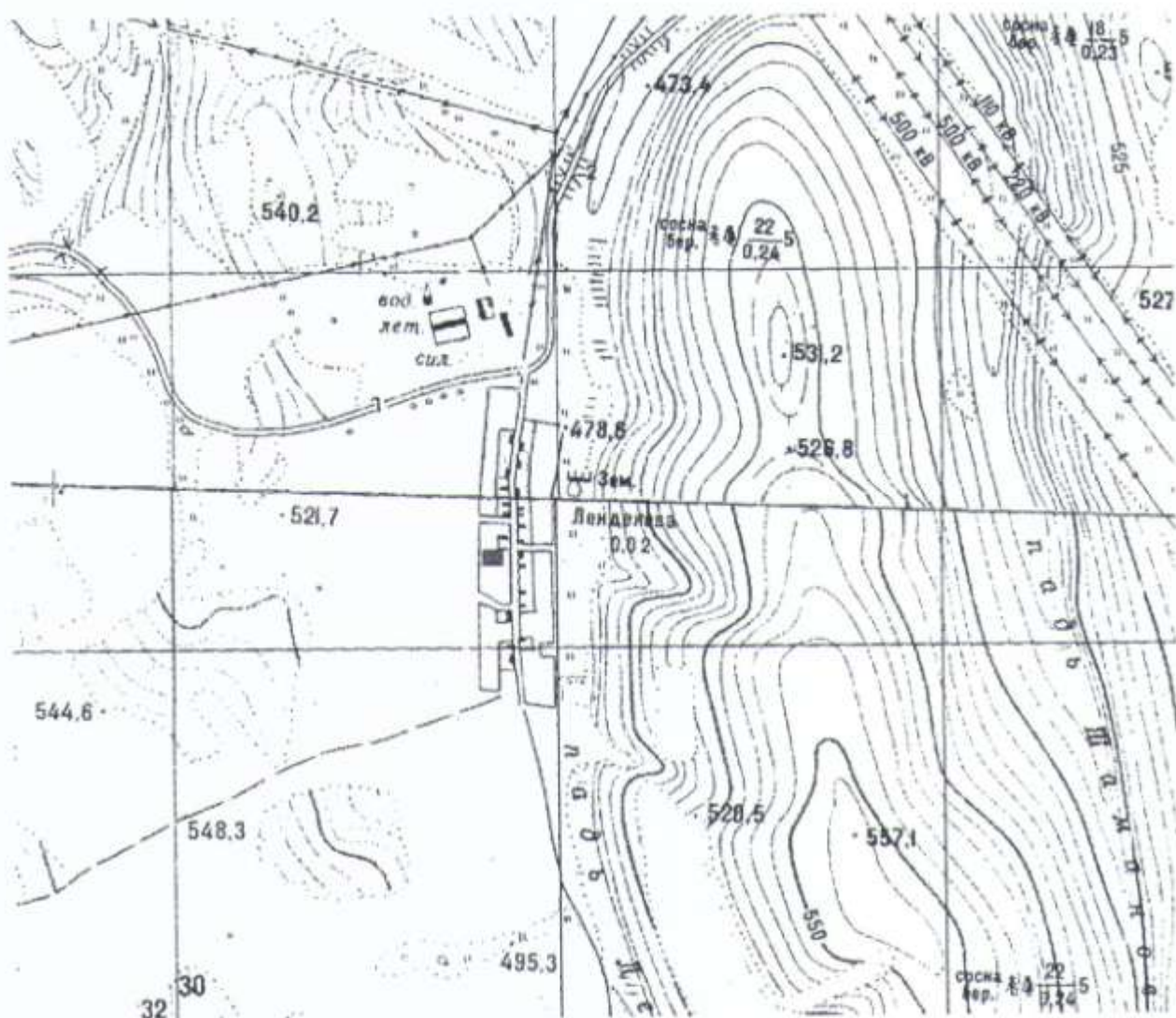
Ассортимент: товары повседневного спроса (в индивидуальной упаковке)

Вид нестационарного торгового объекта: лоток

Период размещения: с 01.01.18 по 31.12.18 г. (два раза в месяц по заявкам жителей)

Ситуационный план земельного участка

Масштаб 1: 5000



■ - нестационарные торговые объекты

Начальник отдела по строительству, архитектуре и дорожному хозяйству комитета по строительству, дорожному и жилищно-коммунальному хозяйству МКУ «Администрация муниципального образования «Заларинский район»



9. Семеновское муниципальное образование

ГРАФИЧЕСКАЯ СХЕМА № 9.1 размещения нестационарных торговых объектов на территории муниципального образования «Заларинский район»

Место нахождения: Иркутская область, Заларинский район, село Семеновское, улица 40 лет Победы, рядом с магазином Ларионова Е.М.

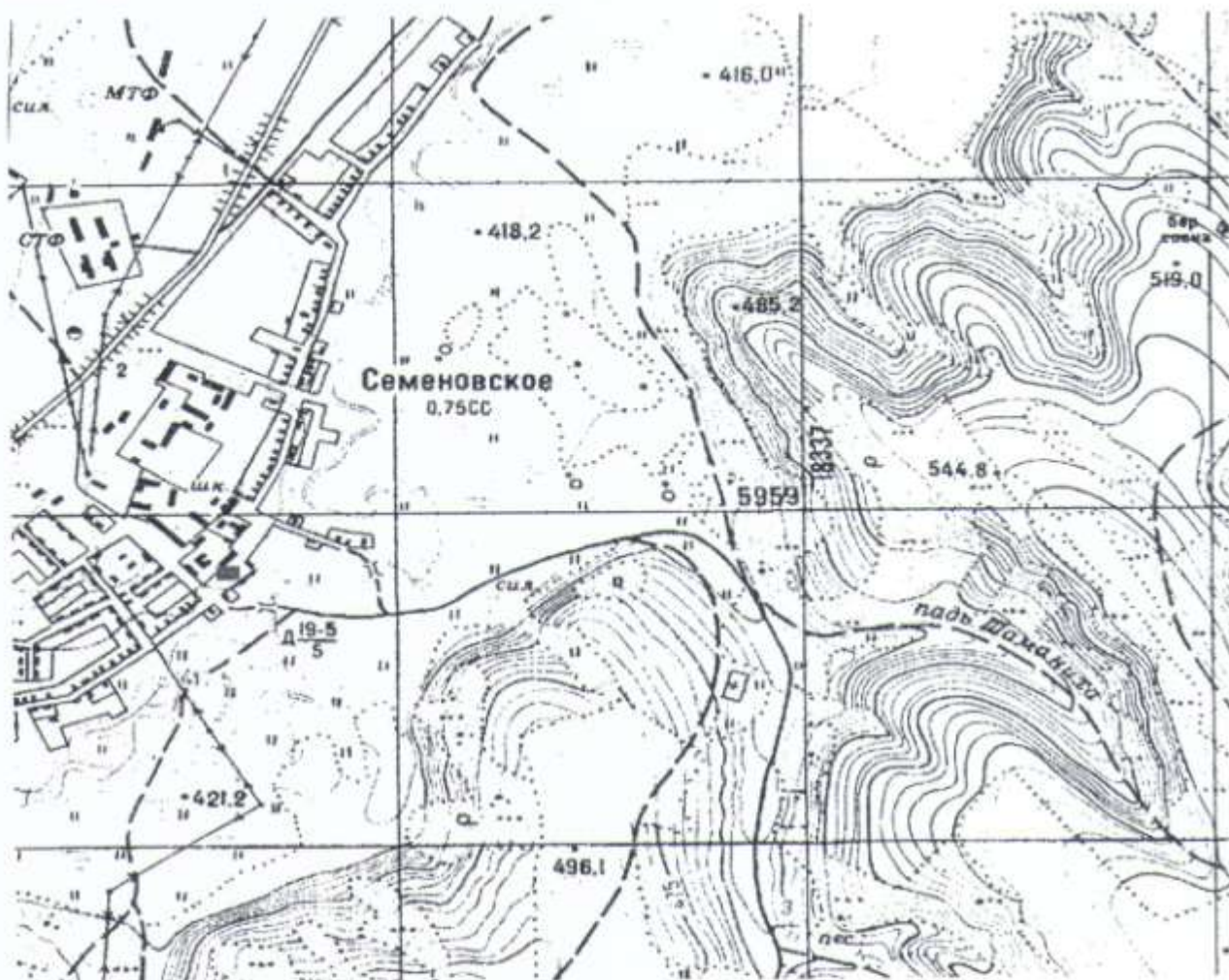
Ассортимент: непродовольственные товары,

Вид нестационарного торгового объекта: лоток

Период размещения: с 01.01.18 по 31.12.18 г. (по заявкам жителей)

Ситуационный план земельного участка

Масштаб 1: 5000



■ - нестационарные торговые объекты

Начальник отдела по строительству, архитектуре и дорожному хозяйству комитета по строительству, дорожному и жилищно-коммунальному хозяйству МКУ «Администрация муниципального образования «Заларинский район»

А.Ю. Санников
отдел по строительству,
архитектуре
и дорожному
хозяйству

10. Троицкое муниципальное образование

ГРАФИЧЕСКАЯ СХЕМА № 10.1 размещения нестационарных торговых объектов на территории муниципального образования «Заларинский район»

Место нахождения: Иркутская область, Заларинский район, заимка Замазчикова, улица
Механизаторов

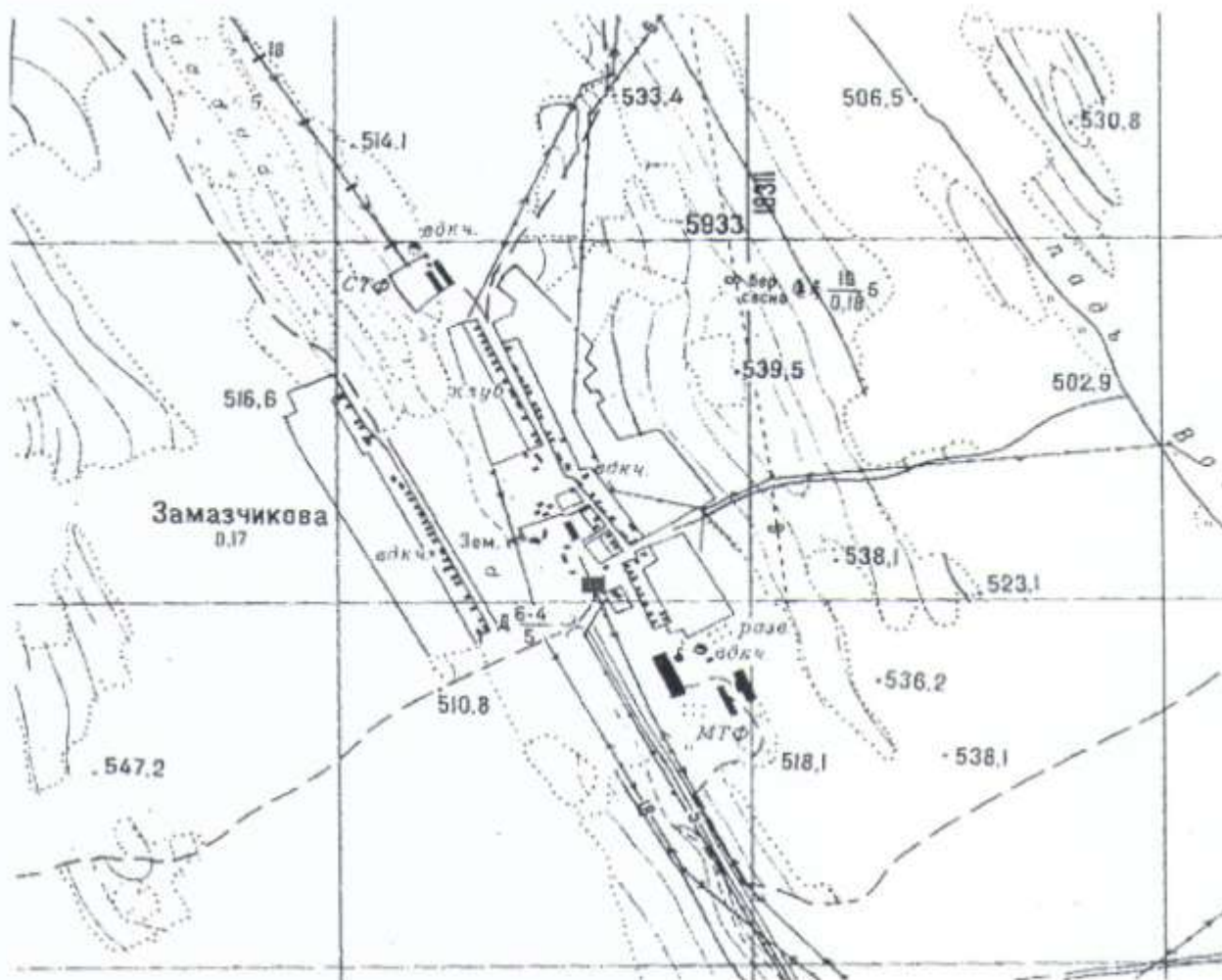
Ассортимент: товары повседневного спроса

Вид нестационарного торгового объекта: автолавка

Период размещения: с 01.01.18 по 31.12.18 г. (по заявкам жителей)

Ситуационный план земельного участка

Масштаб 1: 5000



■ - нестационарные торговые объекты

Начальник отдела по строительству, архитектуре и дорожному хозяйству комитета по строительству, дорожному и жилищно-коммунальному хозяйству МКУ «Администрация муниципального образования «Заларинский район»



ГРАФИЧЕСКАЯ СХЕМА № 10.3
размещения нестационарных торговых объектов на территории
муниципального образования «Заларинский район»

Место нахождения: Иркутская область, Заларинский район, заимка Щербакова, улица Центральная

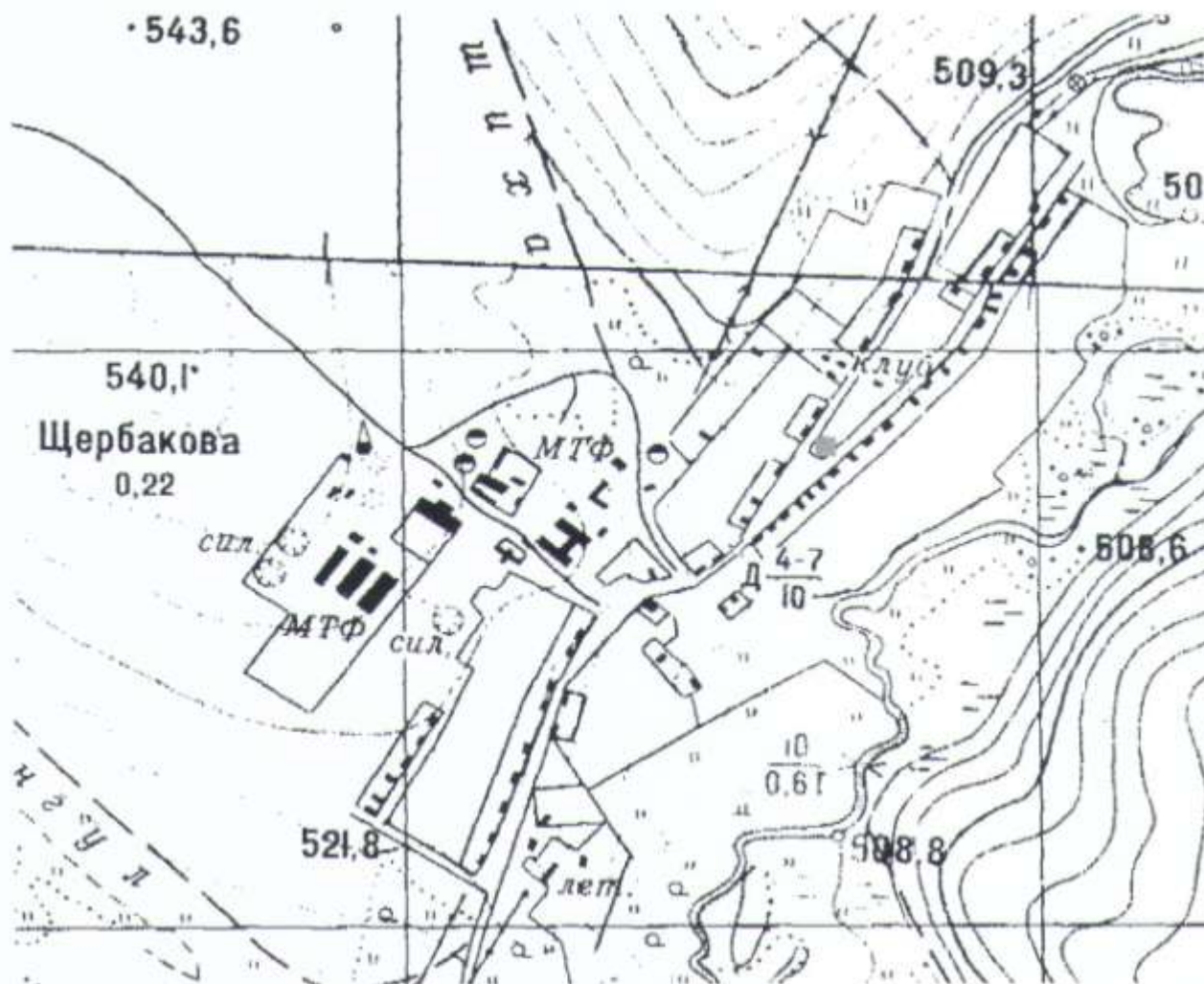
Ассортимент: товары повседневного спроса

Вид нестационарного торгового объекта: автолавка

Период размещения: с 01.01.18 по 31.12.18 г. (по заявкам жителей)

Ситуационный план земельного участка

Масштаб 1: 5000



■ - нестационарные торговые объекты

Начальник отдела по строительству, архитектуре и дорожному хозяйству комитета по строительству, дорожному и жилищно-коммунальному хозяйству МКУ «Администрация муниципального образования «Заларинский район»

А.Ю. Санников
А.Ю. Санников
Отдел по строительству, архитектуре и дорожному хозяйству



11. Тыретское муниципальное образование

ГРАФИЧЕСКАЯ СХЕМА № 11.1. размещения нестационарных торговых объектов на территории муниципального образования «Заларинский район»

Место нахождения: Иркутская область, Заларинский район, рабочий поселок Тыреть 1-я, микрорайон Солерудник, 7 «в»

Ассортимент: сельхозпродукты, продовольственные продукты.

Вид нестационарного торгового объекта: место для осуществления торговли (палатка)

Период размещения: весь период (по заявкам жителей)

Ситуационный план земельного участка

Масштаб 1: 5000



● - нестационарные торговые объекты

Начальник отдела по строительству, архитектуре и дорожному хозяйству комитета по строительству, дорожному и жилищно-коммунальному хозяйству МКУ «Администрация муниципального образования «Заларинский район»


А.Ю. Санников



11. Тыретское муниципальное образование

ГРАФИЧЕСКАЯ СХЕМА № 11.2. размещения нестационарных торговых объектов на территории муниципального образования «Заларинский район»

Место нахождения: Иркутская область, Заларинский район, рабочий поселок Тыреть 1-я, микрорайон Солерудник, 9 «в»

Ассортимент: продукция АПК

Вид нестационарного торгового объекта: место для осуществления торговли, лоток

Период размещения: в период с 01.01.2018 по 31.12.2018

Ситуационный план земельного участка

Масштаб 1: 5000



● - нестационарные торговые объекты

Начальник отдела по строительству, архитектуре и дорожному хозяйству комитета по строительству, дорожному и жилищно-коммунальному хозяйству МКУ «Администрация муниципального образования «Заларинский район»

А.Ю. Санников
А.Ю. Санников



ГРАФИЧЕСКАЯ СХЕМА № 11.3

размещения нестационарных торговых объектов на территории муниципального образования «Заларинский район»

Место нахождения: Иркутская область, Заларинский район, рабочий поселок Тыреть 1-я, микрорайон Солерудник, 12 «б»

Ассортимент: разливной квас

Вид нестационарного торгового объекта: место для осуществления торговли (палатка)

Период размещения: с 01.05.2018г. по 01.10.2018г.

Ситуационный план земельного участка

Масштаб 1: 5000



● - нестационарные торговые объекты

Начальник отдела по строительству, архитектуре и дорожному хозяйству комитета по строительству, дорожному и жилищно-коммунальному хозяйству МКУ «Администрация муниципального образования «Заларинский район»


А.Ю. Санников


ГРАФИЧЕСКАЯ СХЕМА № 11.4

размещения нестационарных торговых объектов на территории муниципального образования «Заларинский район»

Место нахождения: Иркутская область, Заларинский район, рабочий поселок Тыреть 1-я, микрорайон Солерудник, 12 «г»

Ассортимент: продовольственные и непродовольственные товары

Вид нестационарного торгового объекта: место для осуществления торговли (автолавка, лоток)

Период размещения: с 01.01.2018 по 31.12.2018

Ситуационный план земельного участка

Масштаб 1: 5000



● - нестационарные торговые объекты

Начальник отдела по строительству, архитектуре и дорожному хозяйству комитета по строительству, дорожному и жилищно-коммунальному хозяйству МКУ «Администрация муниципального образования «Заларинский район»

А.Ю. Санников
А.Ю. Санников

ГРАФИЧЕСКАЯ СХЕМА № 11.5

размещения нестационарных торговых объектов на территории муниципального образования «Заларинский район»

Место нахождения: Иркутская область, Заларинский район, рабочий поселок Тыреть
1-я, микрорайон Солерудник, 12 «д»

Ассортимент: разливной квас

Вид нестационарного торгового объекта: место для осуществления торговли (палатка)

Период размещения: с 01.05.2018г. по 01.10.2018г.

Ситуационный план земельного участка

Масштаб 1: 5000



● - нестационарные торговые объекты

Начальник отдела по строительству, архитектуре и дорожному хозяйству комитета по строительству, дорожному и жилищно-коммунальному хозяйству МКУ «Администрация муниципального образования «Заларинский район»


А.И.О. Санников



ГРАФИЧЕСКАЯ СХЕМА № 11.6

размещения нестационарных торговых объектов на территории муниципального образования «Заларинский район»

Место нахождения: Иркутская область, Заларинский район, рабочий поселок Тыреть
1-я, улица Советская, 49 «б»

Ассортимент: непродовольственные товары

Вид нестационарного торгового объекта: место для осуществления торговли (лоток)

Период размещения: с 01.01.2018 по 31.12.2018

Ситуационный план земельного участка

Масштаб 1: 5000



● - нестационарные торговые объекты

Начальник отдела по строительству, архитектуре и дорожному хозяйству комитета по строительству, дорожному и жилищно-коммунальному хозяйству МКУ «Администрация муниципального образования «Заларинский район»


 А.Ю. Санников

ГРАФИЧЕСКАЯ СХЕМА № 11.7

размещения нестационарных торговых объектов на территории муниципального образования «Заларинский район»

Место нахождения: Иркутская область, Заларинский район, рабочий поселок
Тыреть 1-я, ул. Вокзальная, 13 «а»

Ассортимент: продукция АПК, овощи, фрукты

Вид нестационарного торгового объекта: место для осуществления торговли
(лоток)

Период размещения: с 01.01.2018 по 31.12.2018

Ситуационный план земельного участка

Масштаб 1: 5000



● - нестационарные торговые объекты

Начальник отдела по строительству, архитектуре и дорожному
хозяйству комитета по строительству, дорожному и
жилищно-коммунальному хозяйству МКУ «Администрация
муниципального образования «Заларинский район»

2/  А.Ю. Санников


ГРАФИЧЕСКАЯ СХЕМА № 11.8

размещения нестационарных торговых объектов на территории муниципального образования «Заларинский район»

Место нахождения: Иркутская область, Заларинский район, заимка Мамуркова,
ул. Нижняя, 4 «а»

Ассортимент: продовольственные товары, непродовольственные товары

Вид нестационарного торгового объекта: место для осуществления торговли
(автолавка, лоток)

Период размещения: с 01.01.2018 по 31.12.2018 (по заявкам жителей)

Ситуационный план земельного участка

Масштаб 1: 5000



● - нестационарные торговые объекты

Начальник отдела по строительству, архитектуре и дорожному
хозяйству комитета по строительству, дорожному и
жилищно-коммунальному хозяйству МКУ «Администрация
муниципального образования «Заларинский район»



А.Ю. Санников

ГРАФИЧЕСКАЯ СХЕМА № 11.9

размещения нестационарных торговых объектов на территории муниципального образования «Заларинский район»

Место нахождения: Иркутская область, Заларинский район, заимка Мамуркова,
ул. Верхняя, 45 «б»

Ассортимент: продовольственные и непродовольственные товары

Вид нестационарного торгового объекта: место для осуществления торговли
(палатка)

Период размещения: с 01.05.2018г. по 01.10.2018г.

Ситуационный план земельного участка

Масштаб 1: 5000



● - нестационарные торговые объекты

Начальник отдела по строительству, архитектуре и дорожному хозяйству комитета по строительству, дорожному и жилищно-коммунальному хозяйству МКУ «Администрация муниципального образования «Заларинский район»



А.Ю. Санников

12. Ханжиновское муниципальное образование

ГРАФИЧЕСКАЯ СХЕМА № 12.1

размещения нестационарных торговых объектов на территории муниципального образования «Заларинский район»

Место нахождения: Иркутская область, Заларинский район, село Ханжиново, переулок Солнечный (возле магазина Тыретского СРК)

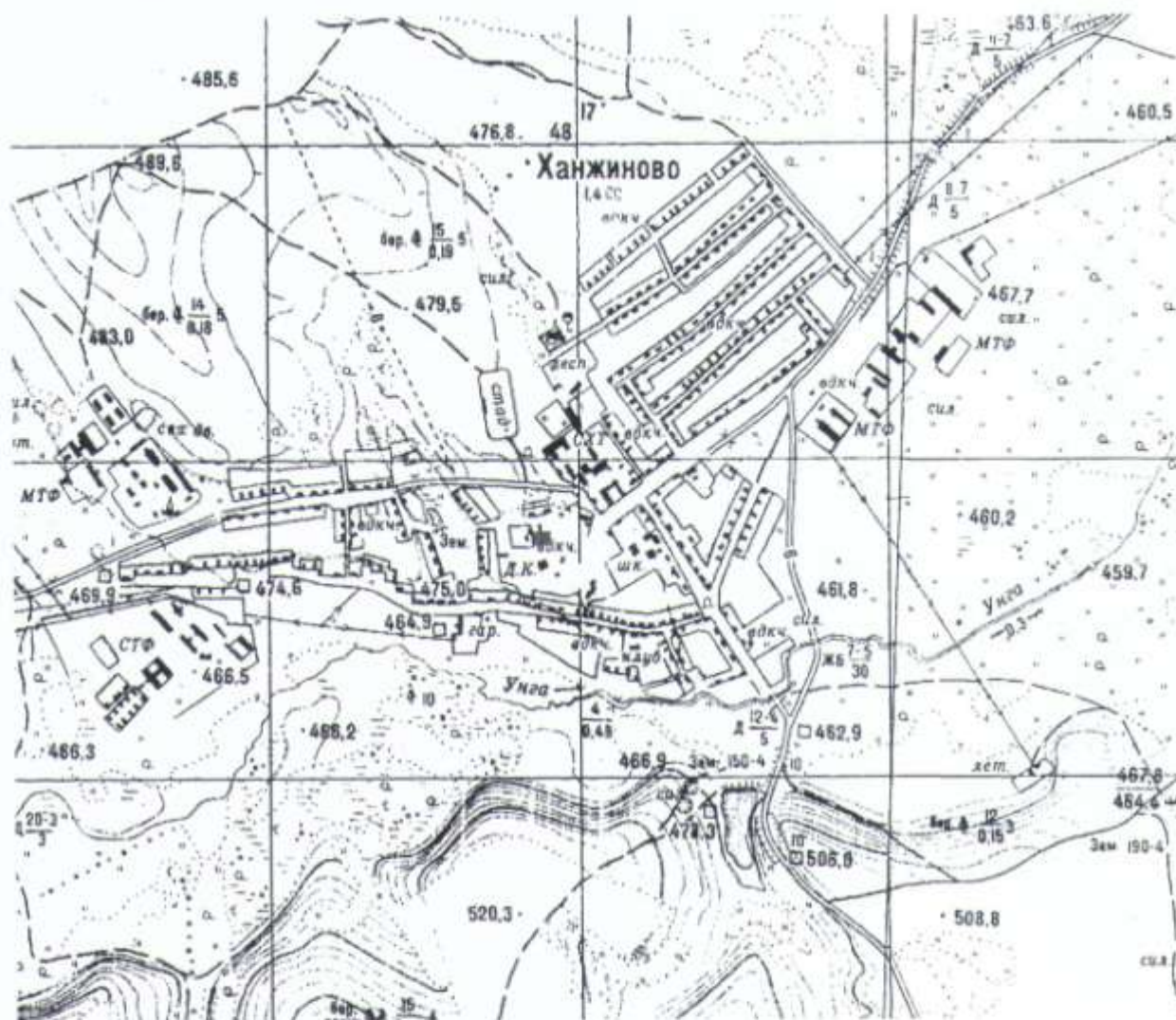
Ассортимент: непродовольственные товары, продукция АПК

Вид нестационарного торгового объекта: лоток

Период размещения: с 01.01.18 по 31.12.18 г. (по заявкам жителей)

Ситуационный план земельного участка

Масштаб 1: 5000



■ - нестационарные торговые объекты

Начальник отдела по строительству, архитектуре и дорожному хозяйству комитета по строительству, дорожному и жилищно-коммунальному хозяйству МКУ «Администрация муниципального образования «Заларинский район»



А.Ю. Санников
А.Ю. Санников

ГРАФИЧЕСКАЯ СХЕМА № 12.2 размещения нестационарных торговых объектов на территории муниципального образования «Заларинский район»

Место нахождения: Иркутская область, Заларинский район, село Ханжиново, улица
Трактовая (возле конторы СПК «Тыретский»)

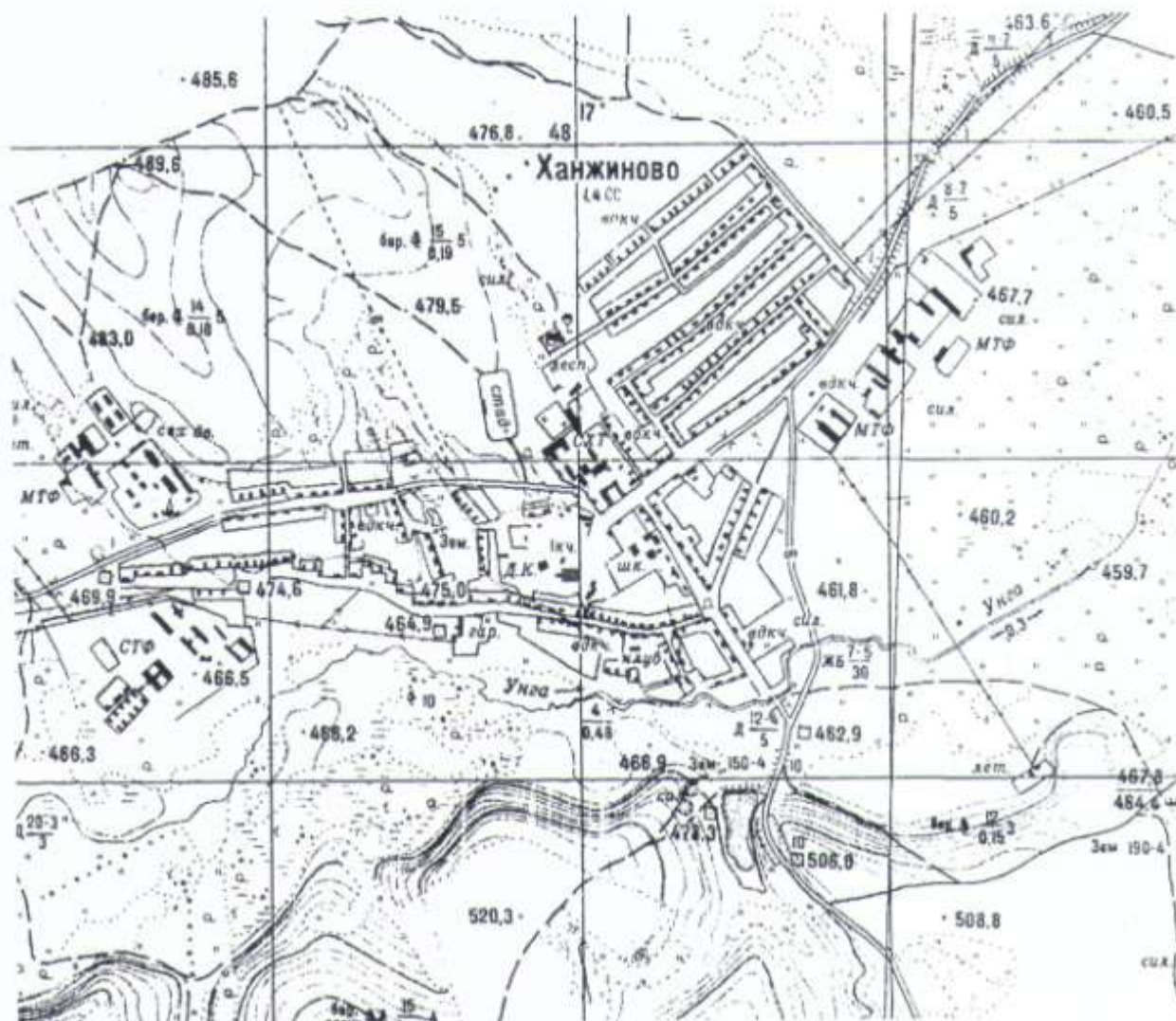
Ассортимент: непродовольственные товары

Вид нестационарного торгового объекта: лоток

Период размещения: с 01.01.18 по 31.12.18 г. (по заявкам жителей)

Ситуационный план земельного участка

Масштаб 1: 5000



■ - нестационарные торговые объекты

Начальник отдела по строительству, архитектуре и дорожному
хозяйству комитета по строительству, дорожному и
жилищно-коммунальному хозяйству МКУ «Администрация
муниципального образования «Заларинский район»

А.Ю. Самников
А.Ю. Самников
Отдел по строительству,
архитектуре
и дорожному
хозяйству



ГРАФИЧЕСКАЯ СХЕМА № 13.2
размещения нестационарных торговых объектов на территории
муниципального образования «Заларинский район»

Место нахождения: Иркутская область, Заларинский район, деревня Романова, улица Трактовая (напротив магазина Заларинского ПОСПО)

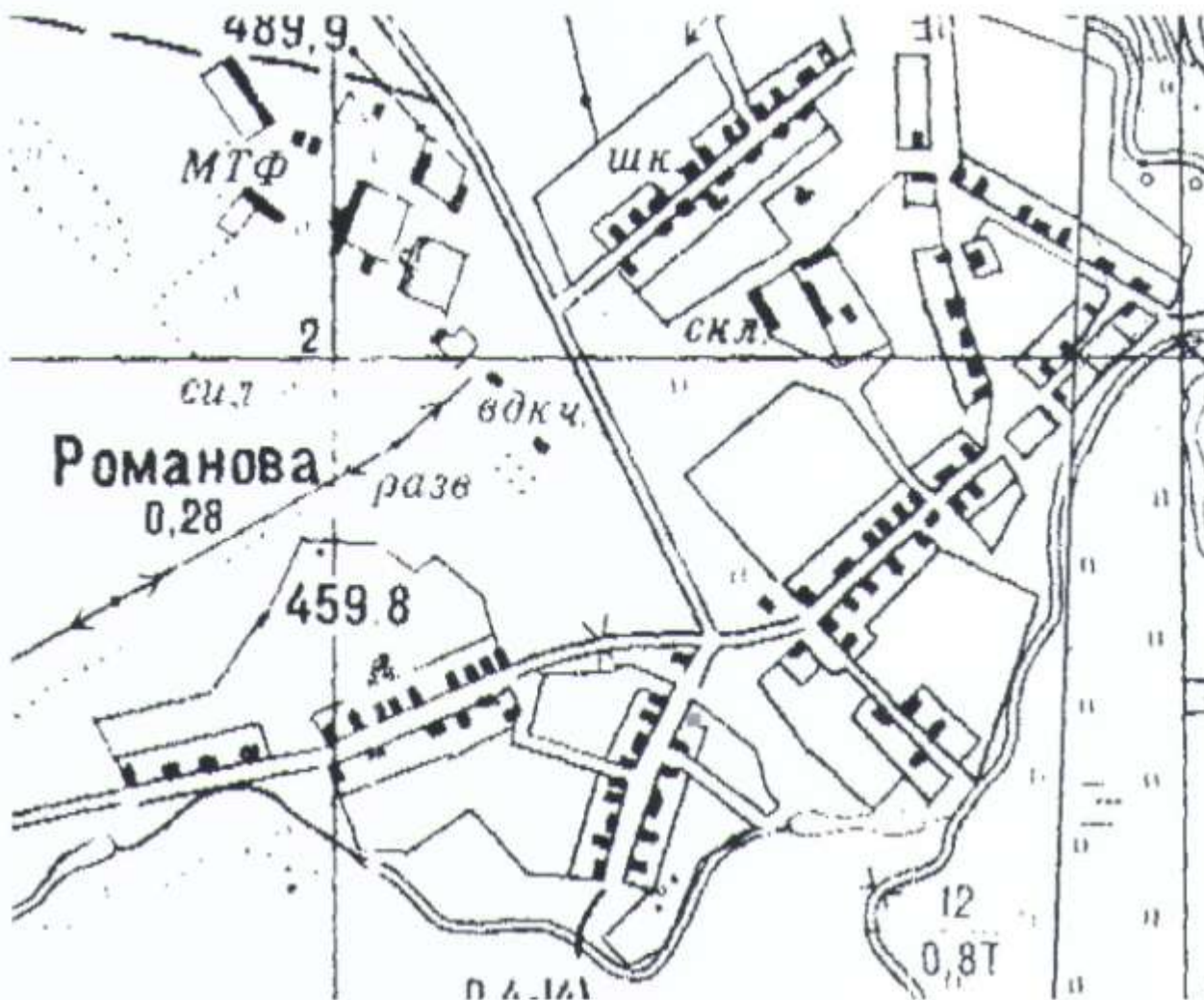
Ассортимент: товары повседневного спроса

Вид нестационарного торгового объекта: лоток, автолавка

Период размещения: с 01.01.18 по 31.12.18 г. (по заявкам жителей)

Ситуационный план земельного участка

Масштаб 1: 5000



■ - нестационарные торговые объекты

Начальник отдела по строительству, архитектуре и дорожному хозяйству комитета по строительству, дорожному и жилищно-коммунальному хозяйству МКУ «Администрация муниципального образования «Заларинский район»



14. Хор-Тагнинское муниципальное образование

ГРАФИЧЕСКАЯ СХЕМА № 14.1

размещения нестационарных торговых объектов на территории муниципального образования «Заларинский район»

Место нахождения: Иркутская область, Заларинский район, село Хор-Тагна, улица Леспромхозовская (от магазина «Родник» до усадьбы Десятниченко К.Е.)

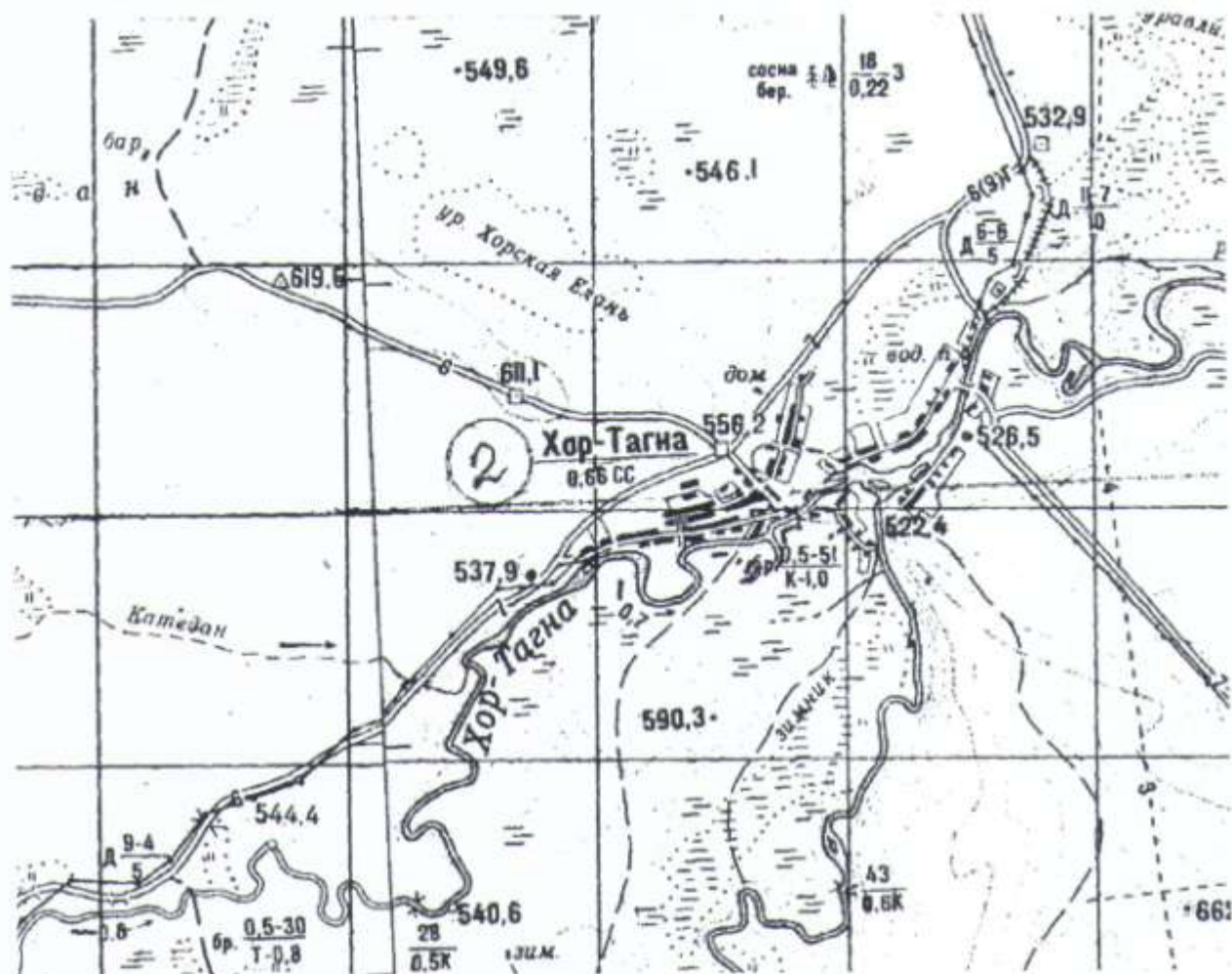
Ассортимент: товары повседневного спроса

Вид нестационарного торгового объекта: лоток, автолавка

Период размещения: с 01.01.18 по 31.12.18 г. (по заявкам жителей)

Ситуационный план земельного участка

Масштаб 1: 5000



■ - нестационарные торговые объекты

Начальник отдела по строительству, архитектуре и дорожному хозяйству комитета по строительству, дорожному и жилищно-коммунальному хозяйству МКУ «Администрация муниципального образования «Заларинский район»

А.Ю. Санников

ГРАФИЧЕСКАЯ СХЕМА № 14.2
размещения нестационарных торговых объектов на территории
муниципального образования «Заларинский район»

Место нахождения: Иркутская область, Заларинский район, участок Среднепихтинский, улица Центральная (от магазина «Мечта» до усадьбы Кунц А.И.)

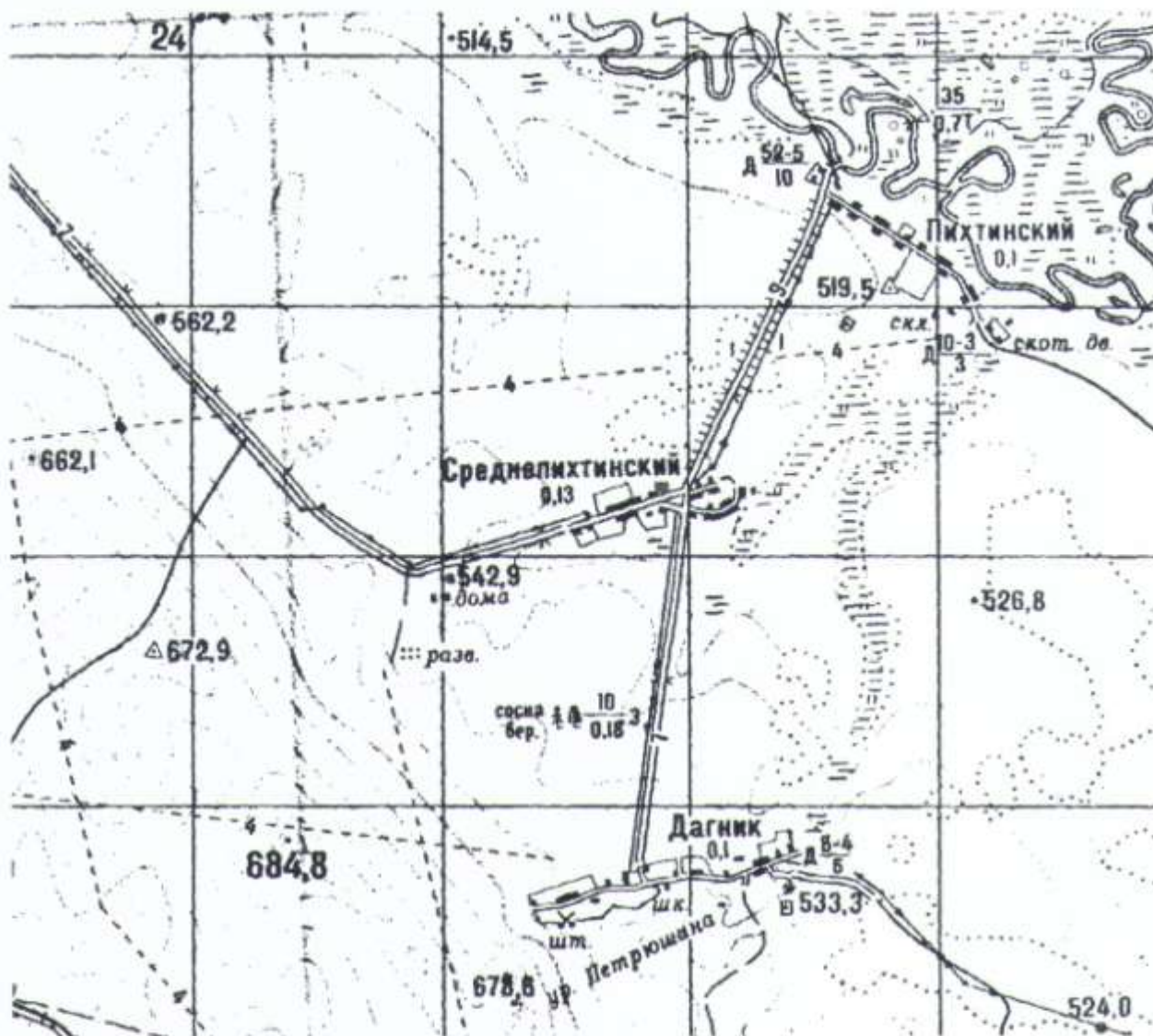
Ассортимент: товары повседневного спроса

Вид нестационарного торгового объекта: лоток, автолавка

Период размещения: с 01.01.18 по 31.12.18 г. (по заявкам жителей)

Ситуационный план земельного участка

Масштаб 1: 5000



■ - нестационарные торговые объекты

Начальник отдела по строительству, архитектуре и дорожному хозяйству комитета по строительству, дорожному и жилищно-коммунальному хозяйству МКУ «Администрация муниципального образования «Заларинский район»

А.Ю. Санников

ГРАФИЧЕСКАЯ СХЕМА № 14.3
размещения нестационарных торговых объектов на территории
муниципального образования «Заларинский район»

Место нахождения: Иркутская область, Заларинский район, участок Дагник, улица Центральная (между зданием школы и усадьбой Людвиг И.М.)

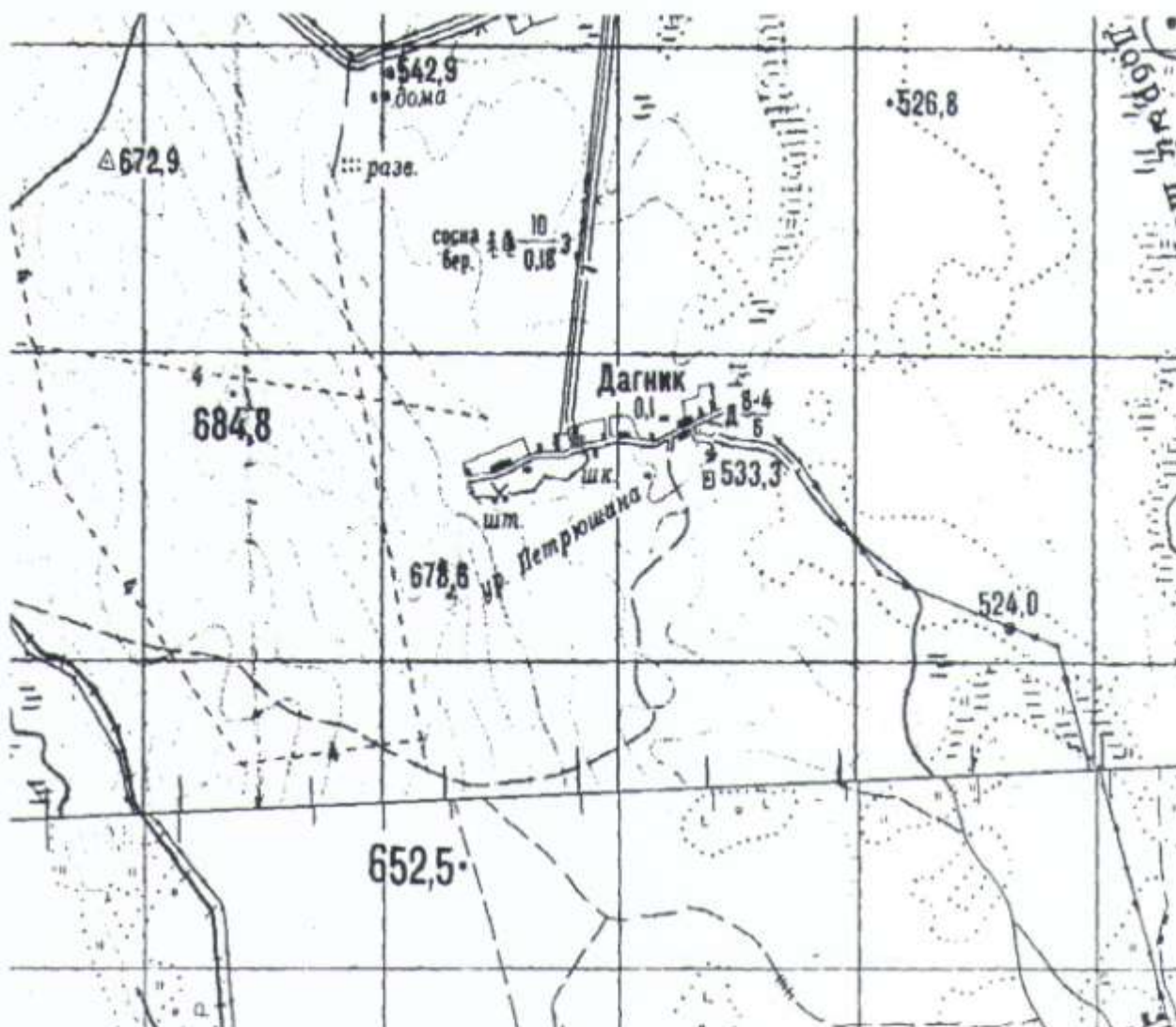
Ассортимент: товары повседневного спроса

Вид нестационарного торгового объекта: лоток

Период размещения: с 01.01.18 по 31.12.18 г. (по заявкам жителей)

Ситуационный план земельного участка

Масштаб 1: 5000



■ - нестационарные торговые объекты

Начальник отдела по строительству, архитектуре и дорожному хозяйству комитета по строительству, дорожному и жилищно-коммунальному хозяйству МКУ «Администрация муниципального образования «Заларинский район»

А.Ю. Санников

ГРАФИЧЕСКАЯ СХЕМА № 14.4
размещения нестационарных торговых объектов на территории
муниципального образования «Заларинский район»

Место нахождения: Иркутская область, Заларинский район, участок Пихтинский, улица Центральная (между усадьбой Гильдебрант М.Ю. и усадьбой Бендик П.М.)

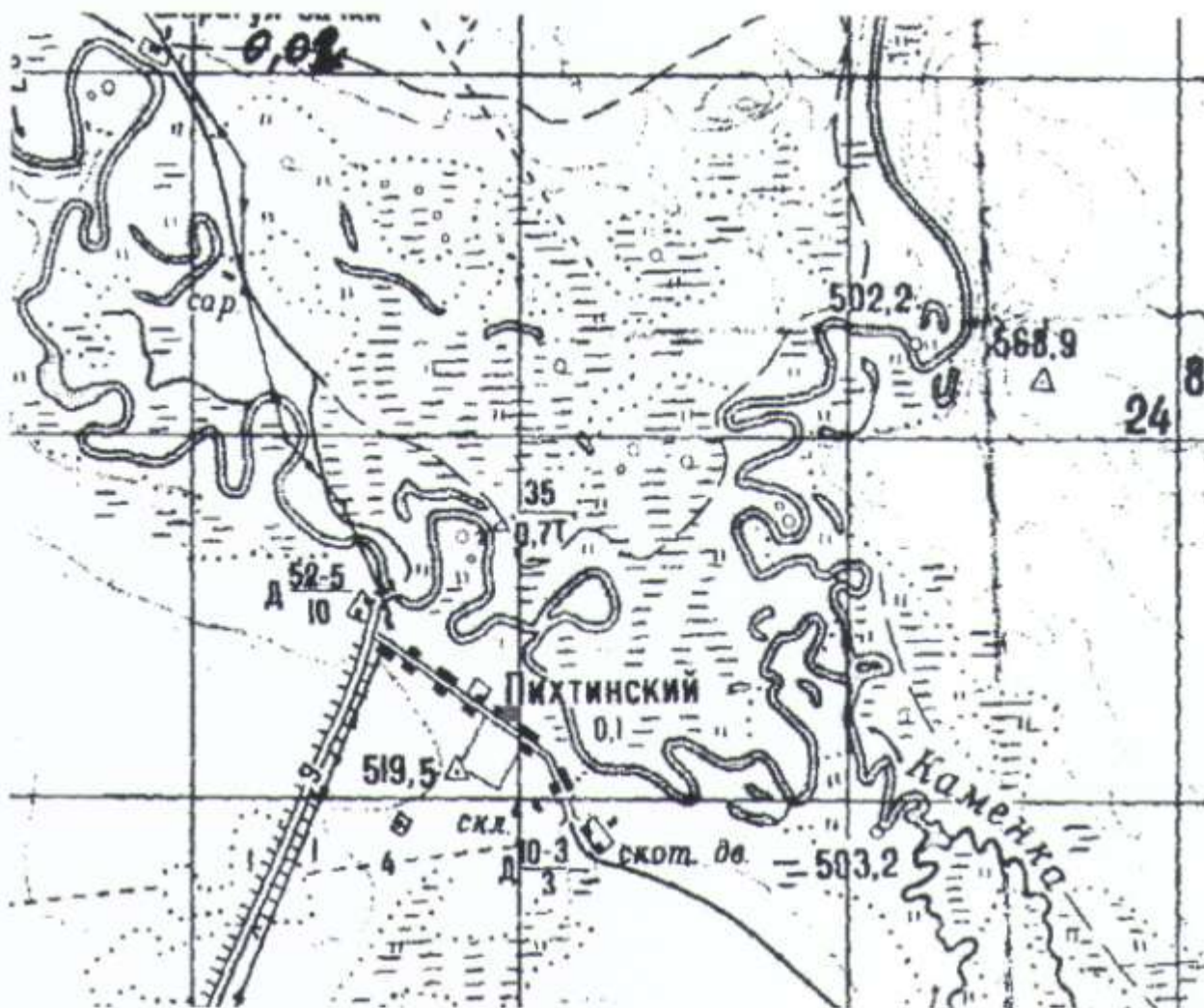
Ассортимент: товары повседневного спроса

Вид нестационарного торгового объекта: лоток

Период размещения: с 01.01.18 по 31.12.18 г. (по заявкам жителей)

Ситуационный план земельного участка

Масштаб 1: 5000



■ - нестационарные торговые объекты

Начальник отдела по строительству, архитектуре и дорожному хозяйству комитета по строительству, дорожному и жилищно-коммунальному хозяйству МКУ «Администрация муниципального образования «Заларинский район»



А.Ю. Санников

15. Черемшанское муниципальное образование

ГРАФИЧЕСКАЯ СХЕМА № 15.1

размещения нестационарных торговых объектов на территории муниципального образования «Заларинский район»

Место нахождения: Иркутская область, Заларинский район, село Черемшанка, улица 40 лет Победы, 53

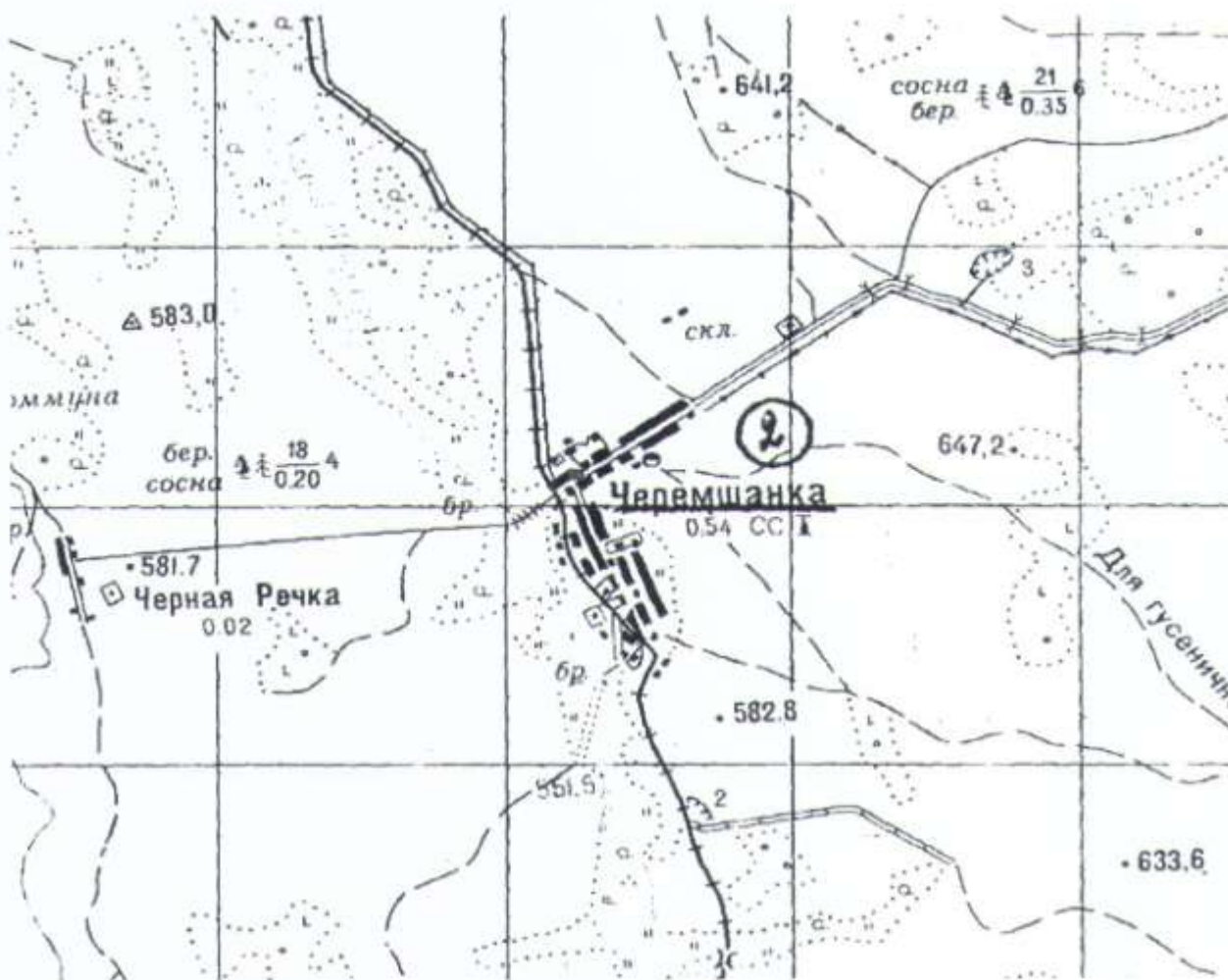
Ассортимент: товары повседневного спроса

Вид нестационарного торгового объекта: лоток

Период размещения с 01.01.18 по 31.12.18 г.

Ситуационный план земельного участка

Масштаб 1: 5000



■ - нестационарные торговые объекты

Начальник отдела по строительству, архитектуре и дорожному хозяйству комитета по строительству, дорожному и жилищно-коммунальному хозяйству МКУ «Администрация муниципального образования «Заларинский район»



А.Ю. Санников