



**ОТЧЕТ О РАБОТЕ СЛУЖБЫ
ЖИЛИЩНЫХ СУБСИДИЙ МО
«ЗАЛАРИНСКИЙ РАЙОН» ЗА 2019 ГОД**

РАБОЧЕЕ МЕСТО СПЕЦИАЛИСТОВ



ЗА 2019 ГОД СУБСИДИЯ НАЗНАЧЕНА – 1569 СЕМЬЯМ

КАТЕГОРИИ СЕМЕЙ

ОДИНОКАЯ СЕМЬЯ - 567

ПОЛНАЯ СЕМЬЯ- 90

ОДИНОКАЯ МАТЬ - 58

СМЕШАННАЯ СЕМЬЯ- 714

МНОГОДЕТНАЯ СЕМЬЯ- 140



• В 2019 г. правом на получении субсидии на оплату жилого помещения и коммунальных услуг в Заларинском районе воспользовались -1569 семей (3729 чел.).

РАСХОДЫ НА ПРЕДОСТАВЛЕНИЕ СУБСИДИЙ СОСТАВИЛИ 2019Г. - 28465,5 т. р.- субсидия и 199,4 т. р.-почтовые услуги. Итого - 28664,9)

• СДЕЛАНО ЗАПРОСОВ ПОЛУЧАТЕЛЕЙ ПЕНСИЙ -2216.

• В МИНИСТЕРСТВО СОЦИАЛЬНОГО РАЗВИТИЯ, ОПЕКИ И ПОПЕЧИТЕЛЬСТВА ИРКУТСКОЙ ОБЛАСТИ -503 ЗАПРОСА ПОЛУЧАТЕЛЕЙ ЛЬГОТНОЙ КАТЕГОРИИ ГРАЖДАН (МСП) И 718 ЗАПРОСОВ ПОЛУЧАТЕЛЕЙ ДЕТСКОГО ПОСОБИЯ ВСЕХ ВИДОВ. ВСЕГО ЗАПРОСОВ =3437

- ПРИНЯТО ЧЕРЕЗ МФЦ - 223 СЕМЬИ.

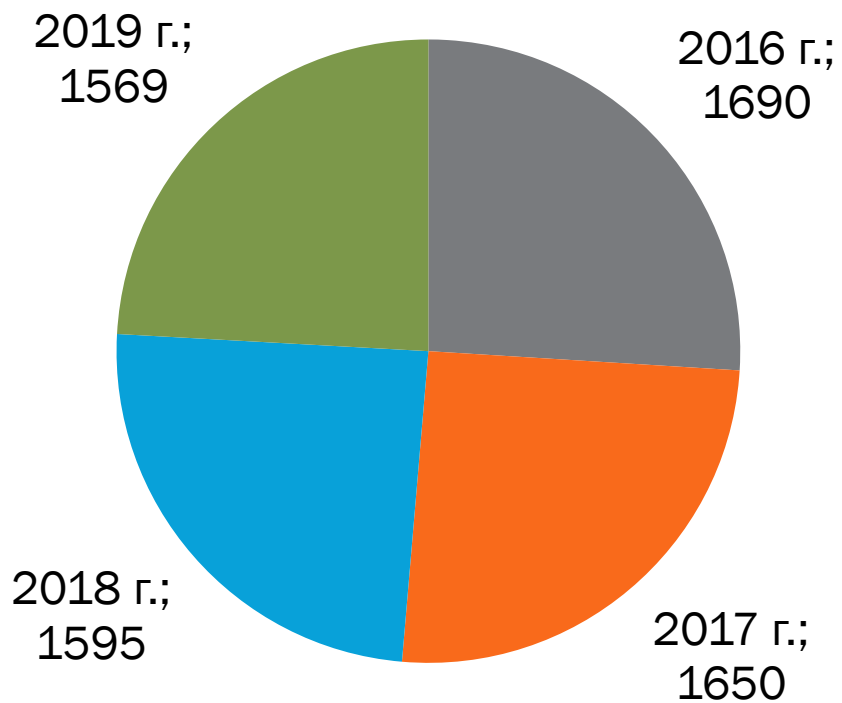
-• ПОЛУЧАТЕЛЕЙ СУБСИДИЙ ПО БАНКУ- 608 СЕМЬИ, ПО ПОЧТЕ- 961 СЕМЬИ

-• СРЕДНЯЯ СУБСИДИЯ НА СЕМЬЮ В МЕСЯЦ ЗА 2019 ГОД СОСТАВИЛА- 1511,87 РУБ.

-• В 2018 г- РАЗМЕР СУБСИДИИ НА СЕМЬЮ В МЕСЯЦ -1504,15 РУБ.

- ВСЕГО ПРИНЯТО И ЗАРЕГИСТРИРОВАНО В ЖУРНАЛАХ РЕГИСТРАЦИИ ГРАЖДАН ЗА 2019 Г. СПЕЦИАЛИСТАМИ СЛУЖБЫ СУБСИДИЙ - 2805 С УЧЕТОМ ПОВТОРНОГО ОБРАЩЕНИЯ ГРАЖДАН И ОТКАЗОВ.

ПОКАЗАТЕЛЬ ПОЛУЧАТЕЛЕЙ СУБСИДИЙ



По итогам 4 лет с 2016 г. по 2019г.
Численность семей получавших
субсидию уменьшается.

Сумма субсидии ;

2017г.-29854,2 т. р..

2018 г. -29194.8 т. р.

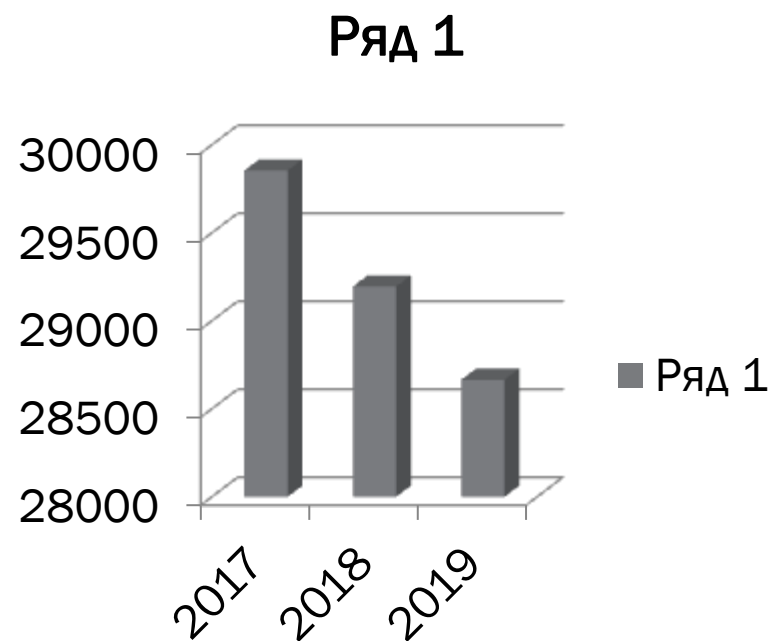
2019 г. – 28664,9 т.р.

Идет снижение суммы субсидии

2018 г. меньше на 2,1 %

2019 г меньше на 2,0 %

СРАВНЕНИЕ СУММЫ СУБСИДИИ ЗА 3 ГОДА

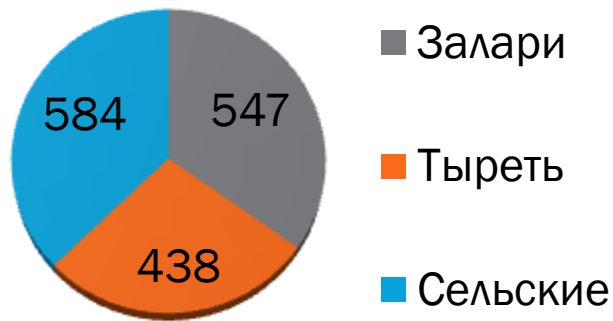


НАЗНАЧЕНО СУБСИДИИ ЗА 2019 ГОД ПО ПОСЕЛЕНИЯМ

Наименование МО	Количество семей	Сумма субсидии тыс. руб.
Заларинское МО	547	11139,4
Тыретское МО	438	10894,9
Троицкое МО	142	2043,6
Моисеевское МО	67	694,8
Бажирское МО	13	115,0
Семеновское МО	60	849,7
Мойганское МО	100	1082,3
Бабагайское МО	24	161,4
Веренское МО	19	226,5

Владимирское МО	1	8,9
Холмогойское МО	96	913,7
Новочеремховское МО	23	188,5
Ханжиновское МО	24	190,1
Хор-Тагнинское МО	9	92,2
Черемшанское МО	6	63,9
Итого;	1569	28664,9

СРАВНИМ ЧИСЛО СЕМЕЙ СРЕДИ ПОСЕЛЕНИЙ



Численность семей преобладает по сельским поселениям.,

По Тырети уменьшение численности получателей .Основная причина- неявка на повторную переаттестацию – 49 семей.

Изменение места жительства-12 семей.

Отказ по превышению дохода - 53 семьи по всем поселениям за год. Это и повышение размера пенсий и заработной платы и др. видов доходов.

Умершие -11 человек

Справка №0004209 от 19.02.2020

о предоставлении субсидии на оплату жилого помещения и коммунальных услуг
МО "Заларинский район" Администрация 00002 (0004209)

(округ, район, город)

(ЖКП и № лицевого счета)

Заявитель Морозова Мария Сидоровна
Адрес нп.Участок Мейеровка, ул. Степная, д.17, кв.1
Качество жилья Семеновское МО- Индивидуальные жилые дома (собственник)
Общая площадь жилого помещения получателя субсидии 66,7 Долевая собственность Нет
Количество зарегистрированных 2 Количество членов семьи 2 РССЖКУ 630,75 Р
Совокупный доход семьи 15 695,04 Р Совокупный прожиточный минимум 18 573,00 Р

Начисленная сумма субсидии

№	Вид услуги	Поставщик услуги	Начислено	МСП	Субсидия	К оплате	Доплата
1	Твердое топливо	Администрация	1 603,47 Р	134,54 Р	237,11 Р	1 231,82 Р	4,40 Р
2	Электроснабжение	Саянскэнергосбыт	649,00 Р	54,46 Р	95,97 Р	498,57 Р	1,78 Р
Всего по видам услуг			2 252,47 Р	189,00 Р	333,08 Р	1 730,39 Р	6,18 Р

Субсидия предоставляется с 1 августа 2019 г. по 30 ноября 2019 г. в размере 333,08 Р в месяц.

Доплата предоставляется за период с 1 июля 2019 г. по 31 июля 2019 г. в размере 6,18 Р

Субсидия перечисляется через отделение почтовой связи №666329 (Семеновск).

Переаттестацию пройти в период с 17 ноября 2019 г. по 15 декабря 2019 г. с заявлением на предоставление субсидии и необходимыми документами.

В случае неявки на переаттестацию вы лишаетесь субсидии.

Начальник отдела _____
должность

_____ Г.Ф. Денисенко
подпись, ФИО

Консультант по назначению и выплате субсидии _____
должность

_____ Т.Г. Березовская
подпись, ФИО

тел. 8395-52-2-17-38

М.П.

Справку получил(а) _____ Морозова М.С. « » _____ 20 г.

Расчет субсидии на: 16.08.2019

ЖКП: 00002

Лицевой счет: 0004209

Размер начисленной платы за ЖКУ (РП): 2 252,47 Р

Размер МСП: 189,00 Р

Количество зарегистрированных: 2 чел.

Количество членов семьи получателя (n): 2 чел.

Совокупный доход (СД): 15 695,04 Р

Совокупный прожиточный минимум (ПМ): 18 573,00 Р

Максимально допустимая доля расходов (МДДР): 7%

Поправочный коэффициент (К = СД/ПМ): 0,84505

Характеристика жилого помещения: Семеновское МО- Индивидуальные жилые дома (собственник)

Общая площадь жилого помещения получателя субсидии: 66,7 кв.м.

РССЖКУ для обычных семей (имеются МСП): 630,75 Р

$C = \text{РССЖКУ} * n - \text{МДДР} * \text{СД} * \text{К} = 630,75 * 2 - 7 * 15695,04 * 0,84505 / 100 = 1261,5 - 928,41654864 = 333,08\text{р.}$

Сумма платы для сравнения с субсидией расчетной: РП – МСП = 2 063,47 Р

Итоговая сумма субсидии: 333,08 руб.

Справка №0004209 от 19.02.2020

об отказе субсидии на оплату жилого помещения и коммунальных услуг

МО "Заларинский район"

Администрация 00002 (0004209)

(округ, район, город)

(ЖКП и № лицевого счета)

Заявитель

Морозова Мария Сидоровна

Адрес

нп.Участок Мейеровка, ул. Степная, д.17, кв.1

Качество жилья

Семеновское МО- Индивидуальные жилые дома (собственник)

Общая площадь жилого помещения получателя субсидии 66,7 Долевая собственность Нет

Количество зарегистрированных 2 Количество членов семьи 2 РССЖКУ 630,75 Р

Совокупный доход семьи 19 170,90 Р Совокупный прожиточный минимум 20 170,00 Р

Решение:

Отказать в субсидии в связи с отсутствием основания

Начальник отдела

Г.Ф. Денисенко

подпись, ФИО

Консультант по назначению и выплате субсидии

Т.Г. Березовская

подпись, ФИО

тел. 8395-52-2-17-38

М.П.



Расчет субсидии на: 10.12.2019

ЖКП: 00002

Лицевой счет: 0004209

Размер начисленной платы за ЖКУ (РП): 1 972,69 ₽

Размер МСП: 45,45 ₽

Количество зарегистрированных: 2 чел.

Количество членов семьи получателя (n): 2 чел.

Совокупный доход (СД): 19 170,90 ₽

Совокупный прожиточный минимум (ПМ): 20 170,00 ₽

Максимально допустимая доля расходов (МДДР): 7%

Поправочный коэффициент (К = СД/ПМ): 0,95047

Характеристика жилого помещения: Семеновское МО- Индивидуальные жилые дома (собственник)

Общая площадь жилого помещения получателя субсидии: 66,7 кв.м.

РССЖКУ для обычных семей (имеются МСП): 630,75 ₽

$C = \text{РССЖКУ} * n - \text{МДДР} * \text{СД} * \text{К} = 630,75 * 2 - 7 * 19170,9 * 0,95047 / 100 = 1261,5 - 1275,49557261 = -14,00\text{р.}$

Сумма платы для сравнения с субсидией расчетной: РП – МСП = 1 927,24 ₽

Итоговая сумма субсидии: 0 руб.

Справка №0004293 от 19.02.2020

о предоставлении субсидии на оплату жилого помещения и коммунальных услуг
 МО "Заларинский район" ОО "ТИС" 00004 (0004293)
 (округ, район, город) (ЖКП и № лицевого счета)

Заявитель Одарюк Александр Семенович
 Адрес рп.Тыреть 1-я, мкр. Солерудник, д.16, кв.64
 Качество жилья Многоквар дом соотв-щий средним условиям в МО (собственник уплативший
 Общая площадь жилого помещения получателя субсидии 30,4 Долевая собственность Нет
 Количество зарегистрированных 1 Количество членов семьи 1 РССЖКУ 2 983,17р.
 Совокупный доход семьи 16 782,12р. Совокупный прожиточный минимум 7 877,00р.

Начисленная сумма субсидии

№	Вид услуги	Поставщик услуги	Начислено	МСП	Субсидия	К оплате	Доплата
1	Содержание жилья	ООО"ТИС"	298,22р.	115,06р.	143,99р.	39,17р.	0,00р.
2	Ремонт жилья	ООО"ТИС"	268,43р.	103,57р.	129,59р.	35,27р.	0,00р.
3	Горячее водоснабжение	ООО "ТИС"	0,00р.	0,00р.	0,00р.	0,00р.	0,00р.
4	Холодное водоснабже-	ООО "ТИС"	29,82р.	11,51р.	14,39р.	3,92р.	0,00р.
5	Водоотведение	ООО "ТИС"	19,49р.	7,52р.	9,41р.	2,56р.	0,00р.
6	общед-е расх на водоо-	ООО "ТИС"	3,86р.	1,49р.	1,86р.	0,51р.	0,00р.
7	Общед-е рас на ХВС	ООО "ТИС"	5,90р.	2,28р.	2,85р.	0,77р.	0,00р.
8	Общед-е рас на ГВС	ООО "ТИС"	0,00р.	0,00р.	0,00р.	0,00р.	0,00р.
9	Общед-е расх на эл.э-	ООО "ТИС"	30,18р.	11,64р.	14,57р.	3,97р.	0,00р.
10	Отопление	ООО "ТИС"	1 190,77р.	459,44р.	574,88р.	156,45р.	0,00р.
11	Плата за капитальный	Региональный оператор	161,12р.	62,17р.	77,78р.	21,17р.	0,00р.
Всего по видам услуг			2 007,79р.	774,68р.	969,32р.	263,79р.	0,00р.

Субсидия предоставляется с 1 января 2019 г. по 31 января 2019 г. в размере 969,32р. в месяц.
 Субсидия перечисляется на расчетный счет 40817810366130005752 в Доп/офис №3349/66/13.

Переаттестацию пройти в период с 16 января 2019 г. по 15 февраля 2019 г. с заявлением на предостав-
 ление субсидии и необходимыми документами.
 В случае неявки на переаттестацию вы лишаетесь субсидии.

Начальник отдела по управлению ЖКХ _____
 должность

Г.Ф. Денисенко
 подпись, ФИО

Специалист _____
 должность

Сорокина.М.А.
 подпись, ФИО

тел. 8395-52-9-67-52 _____ М.П.

Справку получил(а) _____ Одарюк А.С. « » _____ 20 г.

Расчет субсидии на: 28.12.2018

ЖКП: 00004

Лицевой счет: 0004293

Размер начисленной платы за ЖКУ (РП): 2 007,79р.
Размер МСП: 774,68р.

Количество зарегистрированных: 1 чел.

Количество членов семьи получателя (n): 1 чел.

Совокупный доход (СД): 16 782,12р.

Совокупный прожиточный минимум (ПМ): 7 877,00р.

Максимально допустимая доля расходов (МДДР): 12%

Поправочный коэффициент (К = СД/ПМ): 1

Характеристика жилого помещения: Многоквар дом соотв-щий средним условиям в МО
(собственник уплативший взнос на кап ремонт)

Общая площадь жилого помещения получателя субсидии: 30,4 кв.м.

РССЖКУ для обычных семей (имеются МСП): 2 983,17р.

$S = \text{РССЖКУ} * n - \text{МДДР} * \text{СД} * \text{К} = 2983,17 * 1 - 12 * 16782,12 * 1 / 100 = 2983,17 - 2013,8544 = 969,32\text{р.}$

Сумма платы для сравнения с субсидией расчетной: РП – МСП = 1 233,11р.

Итоговая сумма субсидии: 969,32 руб.

Справка №0004293 от 19.02.2020

об отказе субсидии на оплату жилого помещения и коммунальных услуг

МО "Заларинский район" _____ ООО "ТИС " 00004 (0004293) _____
 (округ, район, город) (ЖКП и № лицевого счета)

Заявитель _____ Одарюк Александр Семенович _____
 Адрес _____ рп.Тыреть 1-я, мкр. Солерудник, д.16, кв.64 _____
 Качество жилья _____ Многоквар дом соотв-щий средним условиям в МО (собственник уплативший взнос) _____
 Общая площадь жилого помещения получателя субсидии _____ 30,4 _____ Долевая собственность _____ Нет _____
 Количество зарегистрированных _____ 1 _____ Количество членов семьи _____ 1 _____ РССЖКУ _____ 3 142,85р. _____
 Совокупный доход семьи _____ 22 972,08р. _____ Совокупный прожиточный минимум _____ 8 528,00р. _____

Решение:
 Отказать в субсидии в связи с отсутствием основания

Начальник отдела по управлению ЖКХ _____

Специалист _____
 тел. 8395-52-9-67-52 _____

М.П. _____

Денисенко _____ Г.Ф. Денисенко
 подпись, ФИО
Сорокина _____ Сорокина.М.А.
 подпись, ФИО

Расчет субсидии на: 05.07.2019

ЖКП: 00004

Лицевой счет: 0004293

Размер начисленной платы за ЖКУ (РП): 1 988,09р.
Размер МСП: 626,27р.

Количество зарегистрированных: 1 чел.

Количество членов семьи получателя (п): 1 чел.

Совокупный доход (СД): 22 972,08р.

Совокупный прожиточный минимум (ПМ): 8 528,00р.

Максимально допустимая доля расходов (МДДР): 15%

Поправочный коэффициент (К = СД/ПМ): 1

Характеристика жилого помещения: Многоквар дом соотв-щий средним условиям в МО
(собственник уплативший взнос на кап ремонт)

Общая площадь жилого помещения получателя субсидии: 30,4 кв.м.

РССЖКУ для обычных семей (имеются МСП): 3 142,85р.

$C = \text{РССЖКУ} * \text{п} - \text{МДДР} * \text{СД} * \text{К} = 3142,85 * 1 - 15 * 22972,08 * 1 / 100 = 3142,85 - 3445,812 = -302,96р.$

Сумма платы для сравнения с субсидией расчетной: РП – МСП = 1 361,82р.

Итоговая сумма субсидии: 0 руб.

РАСХОД СУБВЕНЦИЙ 2019 Г.

Предусмотрено на 2019г.

Субсидии- 28500000,00 р.

Почтовые услуги- 500000,0 р.

ВСЕГО; 29000000,0 р

Заработная плата- 1254393,86 р.

Начисления на выплаты

по оплате труда - 305344,14 р.

Материальные затраты- 78062,0

ВСЕГО ; 1637800,0 р.

ИТОГО; 30637800,0

Израсходовано в 2019 г.

Субсидии – 28465500,94 р.

Почтовые – 199437,52 р.

Всего; 28664938,46 р.

Заработная плата- 1254393,86 р.

Начисления на выплаты

по оплате труда – 305344,14 р.

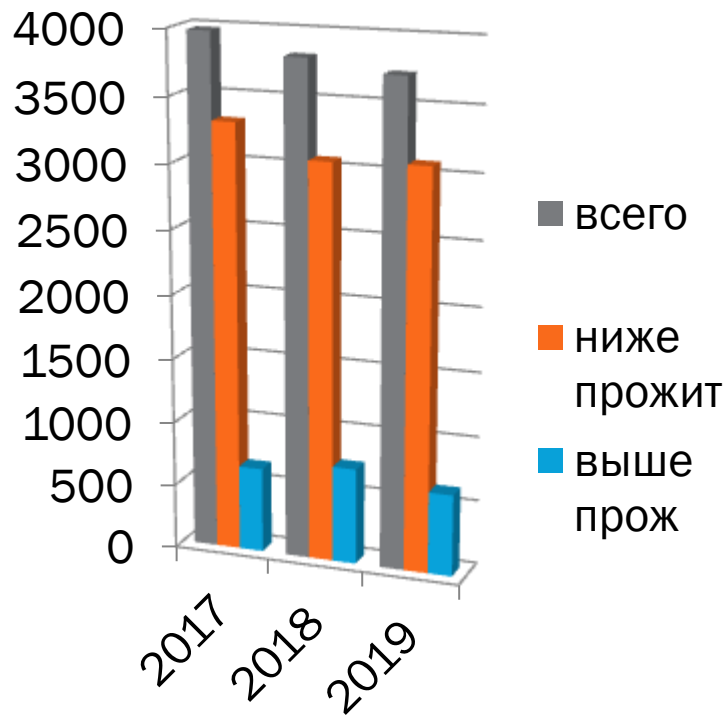
Материальные затраты- 78062,0 р.

ВСЕГО; 1637800,0

ИТОГО; 30302738,46 р.

Остаток неиспользованных средств на
январь 2020г.-335061,54 р.;

СРАВНЕНИЕ ПО ГОДАМ НИЖЕ И ВЫШЕ ИЛИ РАВНЫМ ДОХОДОМ ПРОЖИТОЧНОГО МИНИМУМА



2017 г. всего получателей- **3975** чел.

С доходом ниже прожиточного минимума -**3315** чел.

С доходом равным или выше прожиточного минимума-
660 чел.

2018 г. всего -**3818** чел.

С доходом ниже прожиточного минимума-**3070** чел.

С доходом равным или выше прожиточного минимума-
748 чел.

2019г. Всего -**3729** чел.

С доходом ниже прожиточного минимума-**3091** чел,

С доходом равным или выше прожиточного минимума-
638 чел.

Из примера видим преобладает число человек с
доходом ниже прожиточного минимума

Расчет материальных расходов на осуществление государственных полномочий по предоставлению гражданам субсидии на оплату жилого помещения и коммунальных услуг.

Наименование показателя	Код строки	КВСП
Расшифровка материальных затрат	1	2
1 квартал 2020 г		
Заправка картриджа		1000
Ремонт полов, фанера		8000
письменный стол		7000
Канц. товары	340	5000
Картридж		3000
Итого;		29000
2 квартал 2020г.		
Заправка картриджа		1000
Оконные жалюзи	1	3000
Шкафы для картотеки	4 шт.	25000
Итого;		29000
3 квартал 2020г.		
Заправка картриджа		1000
канцелярия	340	2000
Итого;		3000
4 квартал 2020 г		
Свет		7000
телефон		7000
Итого;		14000
Всего затрат		75000

СДЕЛАЛИ, ПЛАНИРУЕМ



1, В 2019 г. На участок субсидий по Заларинскому МО был куплен системный блок .

2, Приобрели в один из кабинетов обогреватель .

3, В оба кабинета приобретен линолеум

4, Приобрели запасной картридж

Планируем на 2020 г

1. Ремонт полов в кабинете
2. Приобрести письменный стол
3. Стулья для посетителей
4. Телефон
5. Шкафы для картотеки
6. Канцелярия
7. Оплата за свет по году
8. Оплата за телефон

ЗАКЛЮЧЕНИЕ

ОТЧЕТЫ. СОДЕРЖАЩИЕ СВЕДЕНИЯ О ПРЕДОСТАВЛЕНИИ ГРАЖДАНАМ СУБСИДИЙ НА ОПЛАТУ ЖИЛОГО ПОМЕЩЕНИЯ И КОММУНАЛЬНЫХ УСЛУГ СОСТАВЛЯЛИСЬ ЕЖЕМЕСЯЧНО И ЕЖЕКВАРТАЛЬНО ВСЕГО ОТЧЕТОВ ЕЖЕМЕСЯЧНЫХ - 6. ЕЖЕКВАРТАЛЬНЫХ- 8.

ОСНОВНОЙ ЗАДАЧЕЙ ОТДЕЛА ЯВЛЯЕТСЯ ОСУЩЕСТВЛЕНИЕ ГОСУДАРСТВЕННОЙ ПОЛИТИКИ В СФЕРЕ НАЗНАЧЕНИЯ И ВЫПЛАТЫ СУБСИДИИ НА ОПЛАТУ ЖИЛОГО ПОМЕЩЕНИЯ И КОММУНАЛЬНЫХ УСЛУГ В ЗАЛАРИНСКОМ РАЙОНЕ. РАБОТА ОТДЕЛА НАПРАВЛЕНА НА КАЧЕСТВЕННОЕ ОБСЛУЖИВАНИЕ НАСЕЛЕНИЯ. СУБСИДИИ ДОСТУПНЫ ТОЛЬКО ТЕМ , КТО СООТВЕТСТВУЕТ УСЛОВИЯМ ПРЕДОСТАВЛЕНИЯ ЛЬГОТ И ДЕЙСТВИТЕЛЬНО НУЖДАЮТСЯ В ПОМОЩИ ГОСУДАРСТВА.

ЛИМИТЫ НА 2020 ГОД

СУБСИДИЯ -28780,0 Т. Р.

УСЛУГИ -220,0 Т.Р.

ВСЕГО: 29000,0 Т. Р.

**БЛАГОДАРИМ ЗА
ВНИМАНИЕ**