



**РОССИЙСКАЯ ФЕДЕРАЦИЯ  
ИРКУТСКАЯ ОБЛАСТЬ**  
Администрация муниципального образования  
«Заларинский район»

**ПОСТАНОВЛЕНИЕ**

от 28.12. 2021 г.

р.п. Залари

№ 606

Об утверждении схемы размещения нестационарных торговых объектов на территории муниципального образования «Заларинский район» на 2022 год

В целях создания условий для улучшения организации и качества торгового обслуживания и обеспечения доступности товаров для населения, упорядочения размещения нестационарных торговых объектов, предоставления равных возможностей субъектам предпринимательской деятельности, соблюдения прав и законных интересов хозяйствующих субъектов, осуществляющих торговую деятельность на территории муниципального образования «Заларинский район», руководствуясь пунктом 18 части первой статьи 15 Федерального закона от 6 октября 2003 года № 131-ФЗ «Об общих принципах организации местного самоуправления в Российской Федерации», статьей 10 Федерального закона от 28 декабря 2009 года № 381-ФЗ «Об основах государственного регулирования торговой деятельности в Российской Федерации», приказом службы потребительского рынка и лицензирования Иркутской области от 20 января 2011 года № 3 - спр «Об утверждении Порядка разработки и утверждения органами местного самоуправления муниципальных образований Иркутской области схемы размещения нестационарных торговых объектов», статьями 22 и 46 Устава муниципального образования «Заларинский район», администрация муниципального образования «Заларинский район»

**ПО С Т А Н О В Л Я Е Т:**

1. Утвердить схему размещения нестационарных торговых объектов на территории муниципального образования «Заларинский район» на 2022 год согласно Приложению № 1.

2. Утвердить графические схемы границ размещения нестационарных торговых объектов на территории муниципального образования

«Заларинский район» на 2022 год согласно Приложению № 2.

3. Главам муниципальных образований городских и сельских поселений, входящим в состав муниципального образования «Заларинский район», осуществлять контроль размещения нестационарных торговых объектов на территории муниципального образования в соответствии с утвержденными схемами в соответствии с Приложениями № 1 и № 2.

4. Рекомендовать хозяйствующим субъектам, независимо от их организационно-правовой формы и формы собственности, осуществляющим деятельность по оказанию услуг торговли в нестационарных торговых объектах:

- организовать медицинское освидетельствование продавцов с оформлением личных медицинских книжек;

- оснастить объекты необходимым торговым и противопожарным инвентарем, оборудованием и санитарной одеждой;

- осуществлять торговлю в соответствии с установленными правилами и нормами фитосанитарного и ветеринарного законодательства, с соблюдением правил продажи отдельных видов товаров и законодательства в сфере защиты прав потребителей.

5. Настоящее постановление вступает в силу с 1 января 2022 года.

6. С 01.01.2022 г. отменить постановление администрации муниципального образования «Заларинский район» от 29 декабря 2020 г. №770 «Об утверждении схемы размещения нестационарных торговых объектов на территории муниципального образования «Заларинский район» на 2021 год».

7. Настоящее постановление подлежит опубликованию в информационном листке «Мэрия» и размещению на официальном сайте муниципального образования «Заларинский район» в информационно-телекоммуникационной сети «Интернет».

8. Контроль за исполнением данного постановления возложить на первого заместителя главы администрации муниципального образования «Заларинский район» В.Ф. Мисюра.

И.о. главы администрации  
муниципального образования  
«Заларинский район»



В.Ф. Мисюра

Исполнитель:

Бондарева Марина Владимировна – главный специалист отдела потребительского рынка товаров, услуг и ценообразования администрации муниципального образования «Заларинский район», тел./факс 8 (39552) 2-15-22,  
E-mail: [Zaladmin@irmail.ru](mailto:Zaladmin@irmail.ru)

Схема  
размещения нестационарных торговых объектов  
на территории муниципального образования «Заларинский район»  
на 2022 год

№ п/п	Адрес расположения (место расположения нестационарного торгового объекта)	Вид нестационарного торгового объекта (павильон, киоск, палатка, автолавка и др.)	Специализация нестационарного торгового объекта (ассортимент реализуемой продукции)	Возможность размещения нестационарного торгового объекта с субъектом малого и среднего предпринимательства (да/нет)	Площадь нестационарного торгового объекта (кв. м.)	Собственник земельного участка, на котором располагается нестационарный торговый объект	Срок, период размещения нестационарного торгового объекта
1	2	3	4	5	6	7	8
<b>Бабагайское муниципальное образование</b>							
1.1.	Иркутская область, Заларинский район, с. Бабагай, ул. Центральная, 49	Киоск	Продовольственные товары	Да	16	Земельный участок расположен на землях населенных пунктов, не прошедших разграничения	В период с 01.01.2022 по 31.12.2022 г.
1.2.	Иркутская область, Заларинский район, с. Бабагай, ул. Вятская, 17	Павильон	Продовольственные товары	Да	16	Земельный участок расположен на землях населенных пунктов, не прошедших разграничения	В период с 01.01.2022 по 31.12.2022 г.
1.3.	Иркутская область, Заларинский район, уч. Маринск, ул. Росейская, 20	Киоск	Продовольственные товары	Да	16	Земельный участок расположен на землях населенных пунктов, не прошедших разграничения	В период с 01.01.2022 по 31.12.2022 г.
1.4.	Иркутская область, Заларинский район, д. Муруй, ул. Центральная, 51	автолавка	Товары повседневного спроса	Да	5	Земельный участок расположен на землях населенных пунктов, не прошедших разграничения	В период с 01.01.2022 по 31.12.2022 г. (два раза в неделю)
1.5.	Иркутская область, Заларинский район, д. Исаковка, ул. Центральная, 3	автолавка	Товары повседневного спроса	Да	5	Земельный участок расположен на землях населенных пунктов, не прошедших разграничения	В период с 01.01.2022 по 31.12.2022 г. (два раза в неделю)
<b>Бажирское муниципальное образование</b>							
2.1.	Иркутская область, Заларинский район, с. Бажир ул. Юбилейная, д. 1	павильон	Товары повседневного спроса	Да	21	Земельный участок расположен на землях населенных пунктов, не прошедших разграничения	В период с 01.01.2022 по 31.12.2022 г.
2.2.	Иркутская область, Заларинский район, д. Красное поле, ул. Новая (около магазина)	Лоток	непродовольственные товары, продукция АПК	Да	4	Земельный участок расположен на землях населенных пунктов, не прошедших разграничения	В период с 01.01.2022 по 31.12.2022 г. (по заявкам жителей)

2.3.	Иркутская область, Заларинский район, с. Илганское, ул. Верхняя, (около магазина)	Лоток	непродовольственные товары, продукция АПК	Да	4	Земельный участок расположен на землях населенных пунктов, не прошедших разграничения	В период с 01.01.2022 по 31.12.2022 г. (по заявкам жителей)
2.4.	Иркутская область, Заларинский район, д. Багантуй, ул. Нижняя (около бывшей школы)	автолавка	Товары повседневного спроса	Да	4	Земельный участок расположен на землях населенных пунктов, не прошедших разграничения	В период с 01.01.2022 по 31.12.2022 г. (по заявкам жителей)
2.5.	Иркутская область, Заларинский район, д. Тунгуй, ул. Лесная (около водочапки)	автолавка	Товары повседневного спроса	Да	4	Земельный участок расположен на землях населенных пунктов, не прошедших разграничения	В период с 01.01.2022 по 31.12.2022 г. (по заявкам жителей)
<b>Веренское муниципальное образование</b>							
3.1.	Иркутская область, Заларинский район, с. Веренка, ул. Комсомольская, 9-2	Лоток	Товары повседневного спроса	Да	10	Земельный участок расположен на землях населенных пунктов, не прошедших разграничения	В период с 01.01.2022 по 31.12.2022 г. (по заявкам жителей)
<b>Владимирское муниципальное образование</b>							
4.1.	Иркутская область, Заларинский район, с. Владимир, ул. 40 лет Победы (между магазинами ИП Фарыгина и ИП Глебов)	Лоток	Товары повседневного спроса	Да	10	Земельный участок расположен на землях населенных пунктов, не прошедших разграничения	В период с 01.01.2022 по 31.12.2022 г. (по заявкам жителей)
<b>Заларинское муниципальное образование</b>							
5.1.	Иркутская область, Заларинский район, р.п. Залари, ул. Российская, 25а-1, 38:04:010119:375	Торговый ряд Автолавка	Торговля птицей, сажены, рассада, ягоды, рыба, мёд, продукция животноводства и растениеводства, овощи, фрукты	Да	15	Право собственности зарегистрировано	В период с 01.01.2022 по 31.12.2022 г.
5.2.	Иркутская область, Заларинский район, р.п. Залари, ул. Российская, 25а-2, 38:04:010119:377	Торговый ряд Автолавка	Торговля птицей, сажены, рассада, ягоды, рыба, мёд, продукция животноводства и растениеводства, овощи, фрукты	Да	15	Право собственности зарегистрировано	В период с 01.01.2022 по 31.12.2022 г.
5.3.	Иркутская область, Заларинский район, р.п. Залари, ул. Российская, 25а-3, 38:04:010119:380	Торговый ряд Автолавка	Торговля птицей, сажены, рассада, ягоды, рыба, мёд, продукция животноводства и растениеводства, овощи, фрукты	Да	15	Право собственности зарегистрировано	В период с 01.01.2022 по 31.12.2022 г.
5.4.	Иркутская область, Заларинский район, р.п. Залари, ул. Российская, 25а-4, 38:04:010119:379	Торговый ряд Автолавка	Торговля птицей, сажены, рассада, ягоды, рыба, мёд, продукция животноводства и растениеводства, овощи, фрукты	Да	15	Право собственности зарегистрировано	В период с 01.01.2022 по 31.12.2022 г.
5.5.	Иркутская область, Заларинский район, р.п. Залари,	Торговый ряд Автолавка	Торговля птицей, сажены, рассада, ягоды, рыба, мёд, продукция животноводства	Да	15	Право собственности зарегистрировано	В период с 01.01.2022 по 31.12.2022 г.

	ул. Российская, 25а-5, 38:04:010119:374		и растениеводства, овощи, фрукты	Да				
5.6.	Иркутская область, Заларинский район, р.п. Залари, ул. Российская, 25а-6, 38:04:010119:383	Торговый ряд Автолавка	Торговля птицей, саженьи, рассада, ягоды, рыба, мёд, продукция животноводства и растениеводства, овощи, фрукты	Да	15	Право собственности зарегистрировано	В период с 01.01.2022 по 31.12.2022 г.	
5.7.	Иркутская область, Заларинский район, р.п. Залари, ул. Российская, 25а-7, 38:04:010119:382	Торговый ряд Автолавка	Торговля птицей, саженьи, рассада, ягоды, рыба, мёд, продукция животноводства и растениеводства, овощи, фрукты	Да	15	Право собственности зарегистрировано	В период с 01.01.2022 по 31.12.2022 г.	
5.8.	Иркутская область, Заларинский район, р.п. Залари, ул. Российская, 25а-8, 38:04:010119:378	Торговый ряд Автолавка	Торговля птицей, саженьи, рассада, ягоды, рыба, мёд, продукция животноводства и растениеводства, овощи, фрукты	Да	15	Право собственности зарегистрировано	В период с 01.01.2022 по 31.12.2022 г.	
5.9.	Иркутская область, Заларинский район, р.п. Залари, ул. Российская, 25а-9, 38:04:010119:384	Торговый ряд Автолавка	Торговля птицей, саженьи, рассада, ягоды, рыба, мёд, продукция животноводства и растениеводства, овощи, фрукты	Да	15	Право собственности зарегистрировано	В период с 01.01.2022 по 31.12.2022 г.	
5.10.	Иркутская область, Заларинский район, р.п. Залари, ул. Российская, 25а-10, 38:04:010119:381	Торговый ряд Автолавка	Торговля птицей, саженьи, рассада, ягоды, рыба, мёд, продукция животноводства и растениеводства, овощи, фрукты	Да	15	Право собственности зарегистрировано	В период с 01.01.2022 по 31.12.2022 г.	
5.11.	Иркутская область, Заларинский район, р.п. Залари, ул. Ленина, 50а-1, 38:04:010114:770	Торговый ряд Автолавка	Саженьи, рассада, рыба, мёд, продукция животноводства и растениеводства, овощи, фрукты	Да	10	Право собственности зарегистрировано	В период с 01.01.2022 по 31.12.2022 г.	
5.12.	Иркутская область, Заларинский район, р.п. Залари, ул. Ленина, 50а-2, 38:04:010114:772	Торговый ряд Автолавка	Саженьи, рассада, рыба, мёд, продукция животноводства и растениеводства, овощи, фрукты	Да	10	Право собственности зарегистрировано	В период с 01.01.2022 по 31.12.2022 г.	
5.13.	Иркутская область, Заларинский район, р.п. Залари, ул. Ленина, 50а-3, 38:04:010114:771	Торговый ряд Автолавка	Саженьи, рассада, рыба, мёд, продукция животноводства и растениеводства, овощи, фрукты	Да	10	Право собственности зарегистрировано	В период с 01.01.2022 по 31.12.2022 г.	
5.14.	Иркутская область, Заларинский район, рп. Залари, ул. Ленина, 76 л, 38:04:010113:786	Лоток, палатка	Разливной квас	Да	10	Право собственности зарегистрировано	В период с 01.01.2022 по 31.12.2022 г.	

5.15.	Иркутская область, Заларинский район, р.п. Залари, ул. Г. Васильева, 17а, 38:04:010123:519	Лоток, палатка	Разливной квас	Да	10	Право собственности зарегистрировано	В период с 01.01.2022 по 31.12.2022 г.
5.16.	Иркутская область, Заларинский район, р.п. Залари, ул. Ленина, 49 Г, 38:04:010119:376	Лоток, палатка	Разливной квас	Да	10	Право собственности зарегистрировано	В период с 01.01.2022 по 31.12.2022 г.
5.17.	Иркутская область, Заларинский район, р.п. Залари, ул. Лазо, 2 ж, 38:04:010104:767	Лоток, палатка, автолавка	Разливной квас	Да	10	Право собственности зарегистрировано	В период с 01.01.2022 по 31.12.2022 г.
5.18.	Иркутская область, Заларинский район, р.п. Залари, ул. Лазо, 4 э, 38:04:010104:768	Лоток, палатка	Продукция ЛПХ	Да	5	Право собственности зарегистрировано	В период с 01.01.2022 по 31.12.2022 г.
5.19.	Иркутская область, Заларинский район, р.п. Залари, ул. Лазо 4 ю, 38:04:010104:769	Лоток, палатка	Продукция ЛПХ	Да	5	Право собственности зарегистрировано	В период с 01.01.2022 по 31.12.2022 г.
5.20.	Иркутская область, Заларинский район, р.п. Залари, ул. Рокоссовского, 12 г, 38:04:010112:966	Лоток, палатка, автолавка	Овощи, фрукты, разливной квас	Да	10	Право собственности зарегистрировано	В период с 01.01.2022 по 31.12.2022 г.
5.21.	Иркутская область, Заларинский район, р.п. Залари, ул. Аверченко, 2 а, 38:04:010119:385	Лоток, палатка, автолавка	Овощи, фрукты	Да	16	Право собственности зарегистрировано	В период с 01.01.2022 по 31.12.2022 г.
5.22.	Иркутская область, Заларинский район, р.п. Залари, ул. Аверченко, 2 б, 38:04:010118:857	Лоток, палатка	Разливной квас	Да	16	Право собственности зарегистрировано	В период с 01.01.2022 по 31.12.2022 г.
5.23.	Иркутская область, Заларинский район, р.п. Залари, ул. Ленина, 101 е-1, 38:04:010117:1305	Лоток, автолавка	Саженьи, рассада, яголы, орехи, продукция ЛПХ	Да	5	Право собственности зарегистрировано	В период с 01.01.2022 по 31.12.2022 г.
5.24.	Иркутская область, Заларинский район, р.п. Залари, ул. Ленина, 101 е-2, 38:04:010117:1304	Лоток, автолавка	Саженьи, рассада, яголы, орехи, продукция ЛПХ	Да	5	Право собственности зарегистрировано	В период с 01.01.2022 по 31.12.2022 г.
5.25.	Иркутская область, Заларинский район, Р.п. Залари, ул. Ленина 101 з, 38:04:010117:1306	Лоток, палатка	Разливной квас	Да	5	Право собственности зарегистрировано	В период с 01.01.2022 по 31.12.2022 г.

5.26.	Иркутская область, Заларинский район, р.п. Залари, ул. Ленина, 94 д-1, 38:04:010112:969	Лоток	Овощи, фрукты	Да	5	Право собственности зарегистрировано	В период с 01.01.2022 по 31.12.2022 г.
5.27.	Иркутская область, Заларинский район, р.п. Залари, ул. Ленина, 94 д-2, 38:04:010112:970	Лоток	Овощи, фрукты	Да	5	Право собственности зарегистрировано	В период с 01.01.2022 по 31.12.2022 г.
5.28.	Иркутская область, Заларинский район, р.п. Залари, ул. Ленина, 94 г-1, 38:04:010112:967	Лоток	Разливной квас	Да	5	Право собственности зарегистрировано	В период с 01.01.2022 по 31.12.2022 г.
5.29.	Иркутская область, Заларинский район, р.п. Залари, ул. Ленина, 94 г-2, 38:04:010112:968	Лоток	Разливной квас	Да	5	Право собственности зарегистрировано	В период с 01.01.2022 по 31.12.2022 г.
5.30.	Иркутская область, Заларинский район, р.п. Залари, ул. Карла Маркса, 97 б, 38:04:010113:1208	Лоток, палатка, автолавка	Разливной квас	Да	5	Право собственности зарегистрировано	В период с 01.01.2022 по 31.12.2022 г.
5.31.	Иркутская область, Заларинский район, р.п. Залари, ул. Прибайкальская, 23 а, 38:04:010101:636	Лоток	Торговля птицей, саженцы, рассада, ягоды, рыба, мед, продукция животноводства и растениеводства, овощи, фрукты	Да	10	Право собственности зарегистрировано	В период с 01.01.2022 по 31.12.2022 г.
5.32.	Иркутская область, Заларинский район, р.п. Залари, ул. Победы, 32 в 38:04:010110:1176	Лоток, палатка, автолавка	Овощи, фрукты, разливной квас	Да	5	Право собственности зарегистрировано	В период с 01.01.2022 по 31.12.2022 г.
5.33.	Иркутская область, Заларинский район, р.п. Залари, ул. Победы, 36д 38:04:010110:1175	Лоток, палатка, автолавка	Овощи, фрукты, разливной квас	Да	5	Право собственности зарегистрировано	В период с 01.01.2022 по 31.12.2022 г.
5.34.	Иркутская область, Заларинский район, р.п. Залари, ул. Мызгина, 47	Лоток, палатка, автолавка	Овощи, фрукты, разливной квас, торговля птицей, саженцы, рассада, ягоды, рыба, мед, продукция животноводства и растениеводства, корма для животных и птиц	Да	42	Право собственности не зарегистрировано	В период с 01.01.2022 по 31.12.2022 г.
5.35.	Иркутская область, Заларинский район, р.п. Залари, ул. Мызгина, 49	Лоток, палатка, автолавка	Овощи, фрукты, разливной квас, торговля птицей, саженцы, рассада, ягоды, рыба, мед, продукция животноводства и растениеводства, корма для животных и птиц	Да	5	Право собственности не зарегистрировано	В период с 01.01.2022 по 31.12.2022 г.
5.36.	Иркутская область, Заларинский район,	Лоток, палатка,	Разливной квас	Да	5	Право собственности не зарегистрировано	В период с 01.01.2022 по 31.12.2022 г.

	автотрасса												
5.37.	р.п. Залари, ул. Ленина, 118а Иркутская область, Заларинский район, р.п. Залари, ул. Ленина, 76г	павильон	цветы	Да	31	Право собственности не зарегистрировано	В период с 01.01.2022 по 31.12.2022 г.						
5.38.	Иркутская область, Заларинский район, рп. Залари, ул. Ленина, 101 е	павильон	Продовольственные товары	Да	44	Право собственности не зарегистрировано	В период с 01.01.2022 по 31.12.2022 г.						
5.39.	Иркутская область, Заларинский район, рп. Залари, ул. Мызгина, 41	павильон	Продовольственные товары	Да	50	Право собственности не зарегистрировано	В период с 01.01.2022 по 31.12.2022 г.						
5.40.	Иркутская область, Заларинский район, рп. Залари, ул. Ленина, 99б	павильон	Продовольственные товары	Да	33	Право собственности не зарегистрировано	В период с 01.01.2022 по 31.12.2022 г.						
6.	<b>Моисеевское сельское поселение</b>												
6.1.	Иркутская область, Заларинский район, уч. Благодатный, ул. Молодежная, 7 а	Автотрасса	Товары повседневного спроса	Да	10	Земельный участок расположен на землях населенных пунктов, не прошедших разграничения	В период с 01.01.2022 по 31.12.2022 г. (два раза в неделю)						
6.2.	Иркутская область, Заларинский район, уч. Верхний, ул. Дородная, 10 а	Автотрасса	Товары повседневного спроса	Да	10	Земельный участок расположен на землях населенных пунктов, не прошедших разграничения	В период с 01.01.2022 по 31.12.2022 г. (два раза в неделю)						
6.3.	Иркутская область, Заларинский район, уч. Первос мая, ул. Центральная, 1 «а»	Лоток	Товары повседневного спроса	Да	10	Земельный участок расположен на землях населенных пунктов, не прошедших разграничения	В период с 01.01.2022 по 31.12.2022 г. (по заявкам жителей)						
7.	<b>Мойганское муниципальное образование</b>												
7.1.	Иркутская область, Заларинский район, с. Мойган, ул. Центральная, между № 29 и № 29 «а» (площадка между магазинами)	Лоток	Товары повседневного спроса	Да	10	Земельный участок расположен на землях населенных пунктов, не прошедших разграничения	В период с 01.01.2022 по 31.12.2022 г. (по заявкам жителей)						
7.2.	Иркутская область, Заларинский район, д. Халты, ул. Лесная, 2 (территория рядом с магазином РПС)	Лоток	Товары повседневного спроса	Да	10	Земельный участок расположен на землях населенных пунктов, не прошедших разграничения	В период с 01.01.2022 по 31.12.2022 г. (по заявкам жителей)						
7.3.	Иркутская область, Заларинский район, д. Романенкина ул. Центральная, д. 35 (площадка рядом с	Лоток	Товары повседневного спроса	Да	10	Земельный участок расположен на землях населенных пунктов, не прошедших разграничения	В период с 01.01.2022 по 31.12.2022 г. (по заявкам жителей)						





	Займка Шабалина, ул. Центральная							не прошедших разграничения	(по заявкам жителей)
10.3.	Иркутская область, Заларинский район, Займка Щербакова, ул. Центральная	автолавка	Товары повседневногo спроса	Да	10	Земельный участок расположен на землях населенных пунктов, не прошедших разграничения	В период с 01.01.2022 по 31.12.2022 г. (по заявкам жителей)		
10.4.	Иркутская область, Заларинский район, д. Дмитриевка, ул. Центральная	автолавка	Товары повседневногo спроса	Да	10	Земельный участок расположен на землях населенных пунктов, не прошедших разграничения	В период с 01.01.2022 по 31.12.2022 г. (по заявкам жителей)		
<b>Тыретское муниципальное образование</b>									
11.1.	Иркутская область, Заларинский район, р.п. Тыреть 1-я, мкр. Солерудник, 7 «в»	лоток	Продукция АПК	Да	30	Земельный участок расположен на землях населенных пунктов, не прошедших разграничения	В период с 01.01.2022 по 31.12.2022 г.		
11.2.	Иркутская область, Заларинский район, р.п. Тыреть 1-я, мкр. Солерудник, 9 «в»	лоток	Продукция АПК	Да	30	Земельный участок расположен на землях населенных пунктов, не прошедших разграничения	В период с 01.01.2022 по 31.12.2022 г.		
11.3.	Иркутская область, Заларинский район, р.п. Тыреть 1-я, мкр. Солерудник, 12 «б»	палатка	Разливной квас	Да	6	Земельный участок расположен на землях населенных пунктов, не прошедших разграничения	В период с 01.01.2022 по 31.12.2022 г.		
11.4.	Иркутская область, Заларинский район, р.п. Тыреть 1-я, мкр. Солерудник, 12 «д»	палатка	Разливной квас	Да	6	Земельный участок расположен на землях населенных пунктов, не прошедших разграничения	В период с 01.01.2022 по 31.12.2022 г.		
11.5.	Иркутская область, Заларинский район, р.п. Тыреть 1-я, ул. Советская, 49 «б»	лоток	непродовольственные товары	Да	10	Земельный участок расположен на землях населенных пунктов, не прошедших разграничения	В период с 01.01.2022 по 31.12.2022 г.		
11.6.	Иркутская область, Заларинский район, займка Мамуркова, ул. Верхняя, 45 «б»	палатка	Продовольственные и непродовольственные товары	Да	10	Земельный участок расположен на землях населенных пунктов, не прошедших разграничения	В период с 01.01.2022 по 31.12.2022 г.		
<b>Ханжиновское муниципальное образование</b>									
12.1.	Иркутская область, Заларинский район, с. Ханжиново, пер. Солнечный, 5	лоток	Товары повседневногo спроса, продовольственные товары	Да	15	Земельный участок расположен на землях населенных пунктов, не прошедших разграничения	В период с 01.01.2022 по 31.12.2022 г. (по заявкам жителей)		
12.2.	Иркутская область, Заларинский район, с. Ханжиново, ул. Тракторная, 4 в	лоток	Товары повседневногo спроса, продовольственные товары	Да	10	Земельный участок расположен на землях населенных пунктов, не прошедших разграничения	В период с 01.01.2022 по 31.12.2022 г. (по заявкам жителей)		
<b>Холмогойское сельское поселение</b>									
13.1.	Иркутская область, Заларинский район,	Лоток,	Товары повседневногo спроса	Да	15	Казенное учреждение «Администрация МО	В период с 01.01.2022 по 31.12.2022 г.		

	с. Холмогой, ул. Юбилейная, 3 а (возле администрации)	автолавка	продовольственные товары			«Холмогойское поселение»	(по заявкам жителей)
<b>Хор-Тагнинское муниципальное образование</b>							
14.							
14.1.	Иркутская область, Заларинский район, с. Хор-Тагна, ул. Леспромхозовская (около здания бывшей администрации Хор-Тагнинского ДД)	автолавка	Товары повседневного спроса	Да	15	Земельный участок расположен на землях населенных пунктов, не прошедших разграничения	В период с 01.01.2022 по 31.12.2022 г. (по заявкам жителей)
14.2.	Иркутская область, Заларинский район, с. Хор-Тагна, ул. Леспромхозовская (около административного корпуса ЦПД)	автолавка	Товары повседневного спроса	Да	15	Земельный участок расположен на землях населенных пунктов, не прошедших разграничения	В период с 01.01.2022 по 31.12.2022 г. (по заявкам жителей)
14.3.	Иркутская область, Заларинский район, уч. Среднепихтинский, ул. Центральная (между зданием магазина и домом № 15)	автолавка	Товары повседневного спроса	Да	15	Земельный участок расположен на землях населенных пунктов, не прошедших разграничения	В период с 01.01.2022 по 31.12.2022 г. (по заявкам жителей)

Начальник отдела потребительского рынка товаров, услуг и ценообразования администрации муниципального образования «Заларинский район»



О.В. Кобешева

Приложение № 2  
к Постановлению администрация  
муниципального образования  
«Заларинский район»  
«28» декабря 2021 г. № 606

**1. Бабагайское муниципальное образование**

**ГРАФИЧЕСКАЯ СХЕМА № 1.1.  
размещения нестационарных торговых объектов на территории  
муниципального образования «Заларинский район»**

Место нахождения: Иркутская область, Заларинский район, село Бабагай, улица Центральная, 49

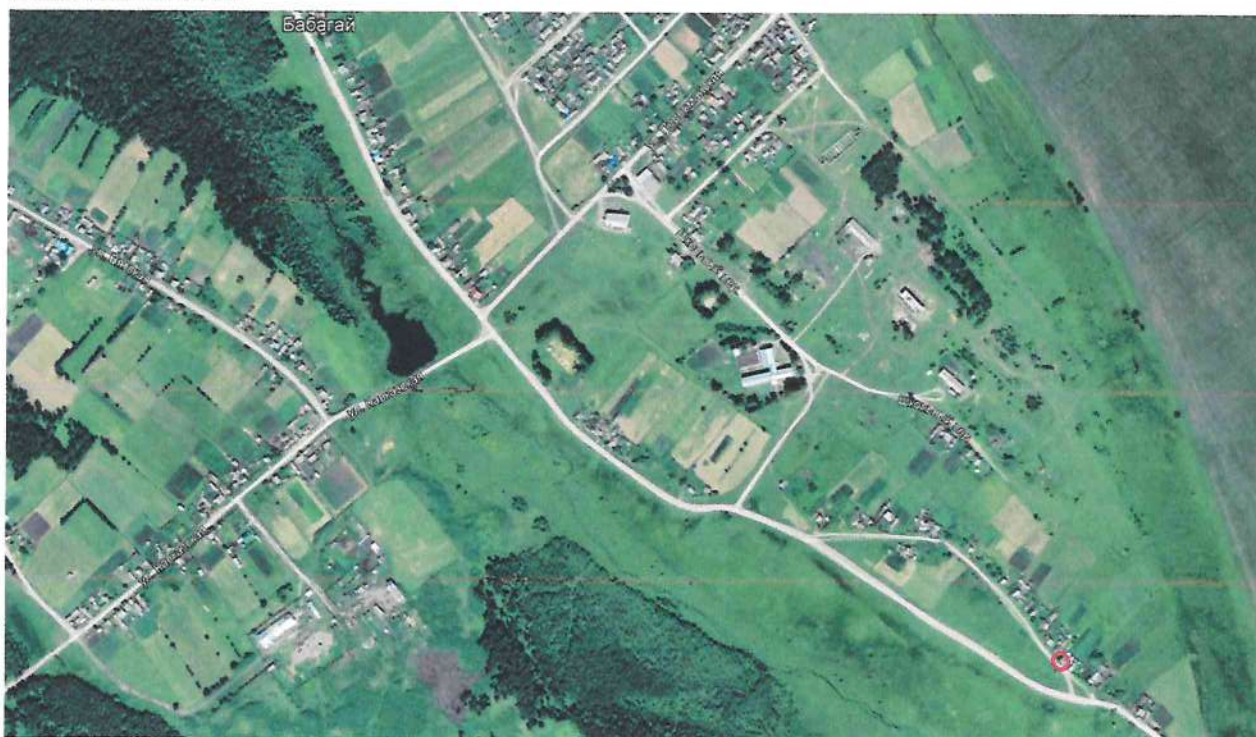
Ассортимент: непродовольственные товары

Вид нестационарного торгового объекта: киоск

Период размещения: с 01.01.2022 по 31.12.2022 г.

Площадь земельного участка 16 кв.м.

Масштаб 1: 5000



○ - нестационарный торговый объект

№	Координаты в географической системе Google Earth Pro	
1	53°15'56.71"С	102° 6'40.99"В
2	53°15'56.86"С	102° 6'41.32"В
3	53°15'56.61"С	102° 6'41.40"В
4	53°15'56.66"С	102° 6'40.98"В

Начальника отдела потребительского рынка товаров,  
услуг и ценообразования администрации  
муниципального образования «Заларинский район»

О.В.Кобешева

**ГРАФИЧЕСКАЯ СХЕМА № 1.2.**  
**размещения нестационарных торговых объектов на территории**  
**муниципального образования «Заларинский район»**

Место нахождения: Иркутская область, Заларинский район, село Бабагай, улица Вятская, 17

Ассортимент: продовольственные товары

Вид нестационарного торгового объекта: павильон

Период размещения: с 01.01.2022 по 31.12.2022 г.

Площадь земельного участка 16 кв.м.

Масштаб 1: 5000



○ - нестационарный торговый объект

№	Координаты в географической системе Google Earth Pro	
1	53°16'16.76"С	102° 5'16.42"В
2	53°16'16.87"С	102° 5'16.75"В
3	53°16'16.82"С	102° 5'16.91"В
4	53°16'16.65"С	102° 5'16.75"В

Начальника отдела потребительского рынка товаров,  
услуг и ценообразования администрации  
муниципального образования «Заларинский район»

О.В.Кобешева

**ГРАФИЧЕСКАЯ СХЕМА № 1.3.**  
**размещения нестационарных торговых объектов на территории**  
**муниципального образования «Заларинский район»**

Место нахождения: Иркутская область, Заларинский район, участок Мариинск, улица  
Российская, 20

Ассортимент: продовольственные товары

Вид нестационарного торгового объекта: киоск

Период размещения: с 01.01.2022 по 31.12.2022 г.

Площадь земельного участка 16 кв.м.

Масштаб 1: 5000



○ - нестационарный торговый объект

№	Координаты в географической системе Google Earth Pro	
1	53°15'36.70"С	102° 7'19.74"В
2	53°15'36.75"С	102° 7'19.67"В
3	53°15'36.86"С	102° 7'19.90"В
4	53°15'36.81"С	102° 7'19.97"В

Начальника отдела потребительского рынка товаров,  
услуг и ценообразования администрации  
муниципального образования «Заларинский район»

О.В.Кобешева

**ГРАФИЧЕСКАЯ СХЕМА № 1.4.**  
**размещения нестационарных торговых объектов на территории**  
**муниципального образования «Заларинский район»**

Место нахождения: Иркутская область, Заларинский район, деревня Муруй, улица Центральная, 51

Ассортимент: товары повседневного спроса

Вид нестационарного торгового объекта: автолавка

Период размещения: с 01.01.2022 по 31.12.2022 г. (два раза в неделю)

Площадь земельного участка 5 кв.м.

Масштаб 1: 5000



○ - нестационарный торговый объект

№	Координаты в географической системе Google Earth Pro	
1	53°20'36.08"C	102° 0'58.64"B
2	53°20'35.94"C	102° 0'58.45"B
3	53°20'36.01"C	102° 0'58.19"B
4	53°20'36.04"C	102° 0'58.49"B

Начальника отдела потребительского рынка товаров,  
услуг и ценообразования администрации  
муниципального образования «Заларинский район»

О.В.Кобешева

**ГРАФИЧЕСКАЯ СХЕМА № 1.5.**  
**размещения нестационарных торговых объектов на территории**  
**муниципального образования «Заларинский район»**

Место нахождения: Иркутская область, Заларинский район, деревня Исаковка, улица Центральная, 3

Ассортимент: товары повседневного спроса

Вид нестационарного торгового объекта: автолавка

Период размещения: с 01.01.2022 по 31.12.2022 г. (два раза в неделю)

Площадь земельного участка 5 кв.м.

Масштаб 1: 5000



○ - нестационарный торговый объект

№	Координаты в географической системе Google Earth Pro	
1	53°18'14.71"С	101°52'19.28"В
2	53°18'14.61"С	101°52'19.51"В
3	53°18'14.80"С	101°52'19.43"В
4	53°18'14.73"С	101°52'19.04"В

Начальника отдела потребительского рынка товаров,  
услуг и ценообразования администрации  
муниципального образования «Заларинский район»

О.В.Кобешева



## 2. Бажирское муниципальное образование

### ГРАФИЧЕСКАЯ СХЕМА № 2.1. размещения нестационарных торговых объектов на территории муниципального образования «Заларинский район»

Место нахождения: Иркутская область, Заларинский район, село Бажир, улица Юбилейная, д.1

Ассортимент: товары повседневного спроса

Вид нестационарного торгового объекта: павильон

Период размещения: с 01.01.2022 по 31.12.2022 г.

Площадь земельного участка 21 кв.м.

Масштаб 1: 5000



○ - нестационарный торговый объект

№	Координаты в географической системе Google Earth Pro	
1	53°35'31.27"С	102°32'30.42"В
2	53°35'31.37"С	102°32'30.64"В
3	53°35'31.27"С	102°32'30.96"В
4	53°35'31.12"С	102°32'30.81"В

Начальника отдела потребительского рынка товаров,  
услуг и ценообразования администрации  
муниципального образования «Заларинский район»

О.В.Кобешева

**ГРАФИЧЕСКАЯ СХЕМА № 2.2.**  
**размещения нестационарных торговых объектов на территории**  
**муниципального образования «Заларинский район»**

Место нахождения: Иркутская область, Заларинский район, деревня Красное поле, улица Новая (около магазина)

Ассортимент: непродовольственные товары, продукция АПК

Вид нестационарного торгового объекта: лоток

Период размещения: с 01.01.2022 по 31.12.2022 г. (по заявкам жителей)

Площадь земельного участка 4 кв.м.

Масштаб 1: 5000



○ - нестационарный торговый объект

№	Координаты в географической системе Google Earth Pro	
1	53°36'52.67"C	102°33'58.46"B
2	53°36'52.73"C	102°33'58.58"B
3	53°36'52.69"C	102°33'58.57"B
4	53°36'52.63"C	102°33'58.56"B

Начальника отдела потребительского рынка товаров,  
услуг и ценообразования администрации  
муниципального образования «Заларинский район»

О.В.Кобешева

**ГРАФИЧЕСКАЯ СХЕМА № 2.3.**  
**размещения нестационарных торговых объектов на территории**  
**муниципального образования «Заларинский район»**

Место нахождения: Иркутская область, Заларинский район, село Илганское, улица Верхняя (около магазина)

Ассортимент: непродовольственные товары, продукция АПК

Вид нестационарного торгового объекта: лоток

Период размещения: с 01.01.2022 по 31.12.2022 г. (по заявкам жителей)

Площадь земельного участка 4 кв.м.

Масштаб 1: 5000



○ - нестационарный торговый объект

№	Координаты в географической системе Google Earth Pro	
1	53°33'27.04"C	102°25'30.25"B
2	53°33'26.97"C	102°25'30.41"B
3	53°33'26.94"C	102°25'30.33"B
4	53°33'27.01"C	102°25'30.14"B

Начальника отдела потребительского рынка товаров,  
услуг и ценообразования администрации  
муниципального образования «Заларинский район»

 О.В.Кобешева

**ГРАФИЧЕСКАЯ СХЕМА № 2.4.**  
**размещения нестационарных торговых объектов на территории**  
**муниципального образования «Заларинский район»**

Место нахождения: Иркутская область, Заларинский район, деревня Багантуй, (около бывшей школы).

Ассортимент: товары повседневного спроса

Вид нестационарного торгового объекта: автолавка

Период размещения: с 01.01.2022 по 31.12.2022 г. (по заявкам жителей)

Площадь земельного участка 4 кв.м.

Масштаб 1: 5000



○ - нестационарный торговый объект

№	Координаты в географической системе Google Earth Pro	
1	53°35'37.81"С	102°38'36.25"В
2	53°35'37.76"С	102°38'36.05"В
3	53°35'37.71"С	102°38'36.09"В
4	53°35'37.78"С	102°38'36.30"В

Начальника отдела потребительского рынка товаров,  
услуг и ценообразования администрации  
муниципального образования «Заларинский район»

 О.В.Кобешева

**ГРАФИЧЕСКАЯ СХЕМА № 2.5.**  
**размещения нестационарных торговых объектов на территории**  
**муниципального образования «Заларинский район»**

Место нахождения: Иркутская область, Заларинский район, деревня Тунгуй, улица Нижняя (около водокачки)

Ассортимент: товары повседневного спроса

Вид нестационарного торгового объекта: автолавка

Период размещения: с 01.01.2022 по 31.12.2022 г. (по заявкам жителей)

Площадь земельного участка 4 кв.м.

Масштаб 1: 5000



○ - нестационарный торговый объект

№	Координаты в географической системе Google Earth Pro	
1	53°34'14.05"С	102°35'25.83"В
2	53°34'14.11"С	102°35'26.10"В
3	53°34'14.08"С	102°35'26.15"В
4	53°34'13.99"С	102°35'25.94"В

Начальника отдела потребительского рынка товаров,  
услуг и ценообразования администрации  
муниципального образования «Заларинский район»

 О.В.Кобешева

### 3. Веренское муниципальное образование

#### ГРАФИЧЕСКАЯ СХЕМА № 3.1 размещения нестационарных торговых объектов на территории муниципального образования «Заларинский район»

Место нахождения: Иркутская область, Заларинский район, село Веренка, улица Комсомольская, 9-2

Ассортимент: товары повседневного спроса

Вид нестационарного торгового объекта: лоток

Период размещения: с 01.01.2022 по 31.12.2022 г. (по заявкам жителей)

Площадь земельного участка 10 кв.м.

Масштаб 1: 5000



○ - нестационарный торговый объект

№	Координаты в географической системе Google Earth Pro	
1	53°41'27.46"C	102°13'16.43"В
2	53°41'27.52"C	102°13'16.48"В
3	53°41'27.42"C	102°13'16.54"В
4	53°41'27.36"C	102°13'16.60"В

Начальника отдела потребительского рынка товаров,  
услуг и ценообразования администрации  
муниципального образования «Заларинский район»

О.В.Кобешева

#### 4. Владимирское муниципальное образование

### ГРАФИЧЕСКАЯ СХЕМА № 4.1 размещения нестационарных торговых объектов на территории муниципального образования «Заларинский район»

Место нахождения: Иркутская область, Заларинский район, село Владимир, улица 40-лет Победы, (между магазинами ИП «Фарыгина» и ИП «Глебов»)

Ассортимент: товары повседневного спроса

Вид нестационарного торгового объекта: лоток

Период размещения: с 01.01.2022 по 31.12.2022 г. (по заявкам жителей)

Площадь земельного участка 10 кв.м.

Масштаб 1: 5000



○ - нестационарный торговый объект

№	Координаты в географической системе Google Earth Pro	
1	53°28'25.35"C	102°39'3.07"B
2	53°28'25.40"C	102°39'3.16"B
3	53°28'25.33"C	102°39'3.22"B
4	53°28'25.37"C	102°39'3.10"B

Начальника отдела потребительского рынка товаров,  
услуг и ценообразования администрации  
муниципального образования «Заларинский район»

О.В.Кобешева

## 5. Заларинское муниципальное образование

### ГРАФИЧЕСКАЯ СХЕМА № 5.1. размещения нестационарных торговых объектов на территории муниципального образования «Заларинский район»

Место нахождения: Иркутская область, Заларинский район, р.п. Залари, ул. Российская, 25 «а» - 1

Ассортимент: Торговля птицей, саженцы, рассада, ягоды, рыба, мёд, продукция животноводства и растениеводства, овощи, фрукты

Вид нестационарного торгового объекта: Торговый ряд, автолавка

Период размещения: с 01.01.2022 по 31.12.2022 г.

Площадь земельного участка 15 кв.м.

Масштаб 1: 5000



○ - нестационарный торговый объект

№	Координаты в географической системе Google Earth Pro	
1	53°33'6.07"C	102°29'41.17"B
2	53°33'6.16"C	102°29'41.12"B
3	53°33'6.21"C	102°29'41.32"B
4	53°33'6.13"C	102°29'41.39"B

Начальника отдела потребительского рынка товаров,  
услуг и ценообразования администрации  
муниципального образования «Заларинский район»

О.В.Кобешева



**ГРАФИЧЕСКАЯ СХЕМА № 5.2.**  
**размещения нестационарных торговых объектов на территории**  
**муниципального образования «Заларинский район»**

Место нахождения: Иркутская область, Заларинский район, р.п. Залари, ул. Российская, 25 «а» - 2

Ассортимент: Торговля птицей, саженцы, рассада, ягоды, рыба, мёд, продукция животноводства и растениеводства, овощи, фрукты

Вид нестационарного торгового объекта: Торговый ряд, автолавка

Период размещения: с 01.01.2022 по 31.12.2022 г.

Площадь земельного участка 15 кв.м.

Масштаб 1: 5000



○ - нестационарный торговый объект

№	Координаты в географической системе Google Earth Pro	
1	53°33'6.21"C	102°29'41.32"B
2	53°33'6.13"C	102°29'41.39"B
3	53°33'6.26"C	102°29'41.05"B
4	53°33'6.31"C	102°29'41.26"B

Начальника отдела потребительского рынка товаров,  
услуг и ценообразования администрации  
муниципального образования «Заларинский район»

 О.В.Кобешева

**ГРАФИЧЕСКАЯ СХЕМА № 5.3.**  
**размещения нестационарных торговых объектов на территории**  
**муниципального образования «Заларинский район»**

Место нахождения: Иркутская область, Заларинский район, р.п. Залари, ул. Российская, 25 «а» - 3

Ассортимент: Торговля птицей, саженцы, рассада, ягоды, рыба, мёд, продукция животноводства и растениеводства, овощи, фрукты

Вид нестационарного торгового объекта: Торговый ряд, автолавка

Период размещения: с 01.01.2022 по 31.12.2022 г.

Площадь земельного участка 15 кв.м.

Масштаб 1: 5000



○ - нестационарный торговый объект

№	Координаты в географической системе Google Earth Pro	
1	53°33'6.26"C	102°29'41.05"В
2	53°33'6.31"C	102°29'41.26"В
3	53°33'6.38"C	102°29'40.98"В
4	53°33'6.41"C	102°29'41.20"В

Начальника отдела потребительского рынка товаров,  
услуг и ценообразования администрации  
муниципального образования «Заларинский район»

О.В. Кобешева

**ГРАФИЧЕСКАЯ СХЕМА № 5.4.**  
**размещения нестационарных торговых объектов на территории**  
**муниципального образования «Заларинский район»**

Место нахождения: Иркутская область, Заларинский район, р.п. Залари, ул. Российская, 25 «а» - 4

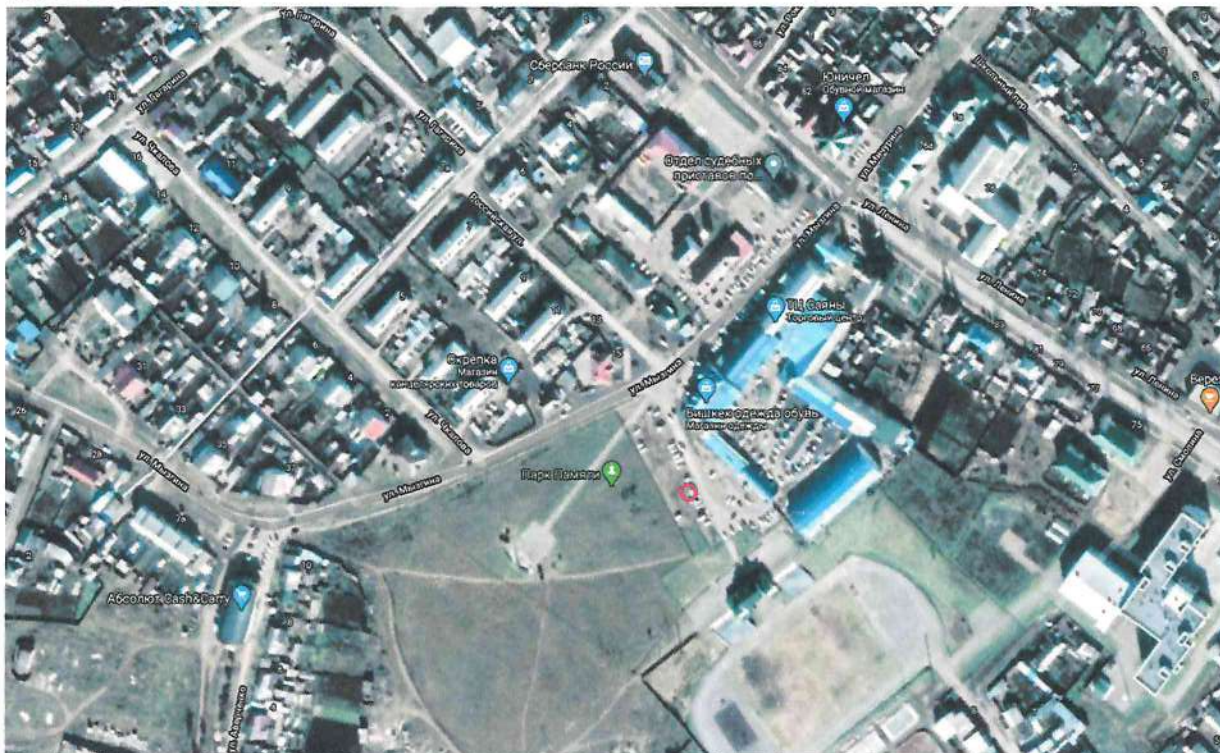
Ассортимент: Торговля птицей, саженцы, рассада, ягоды, рыба, мёд, продукция животноводства и растениеводства, овощи, фрукты

Вид нестационарного торгового объекта: Торговый ряд, автолавка

Период размещения: с 01.01.2022 по 31.12.2022 г.

Площадь земельного участка 15 кв.м.


Масштаб 1: 5000



○ - нестационарный торговый объект

№	Координаты в географической системе Google Earth Pro	
1	53°33'6.38"C	102°29'40.98"B
2	53°33'6.41"C	102°29'41.20"B
3	53°33'6.49"C	102°29'40.89"B
4	53°33'6.54"C	102°29'41.11"B

Начальника отдела потребительского рынка товаров,  
услуг и ценообразования администрации  
муниципального образования «Заларинский район»

 О.В. Кобешева

**ГРАФИЧЕСКАЯ СХЕМА № 5.5.**  
**размещения нестационарных торговых объектов на территории**  
**муниципального образования «Заларинский район»**

Место нахождения: Иркутская область, Заларинский район, р.п. Залари, ул. Российская, 25 «а» - 5

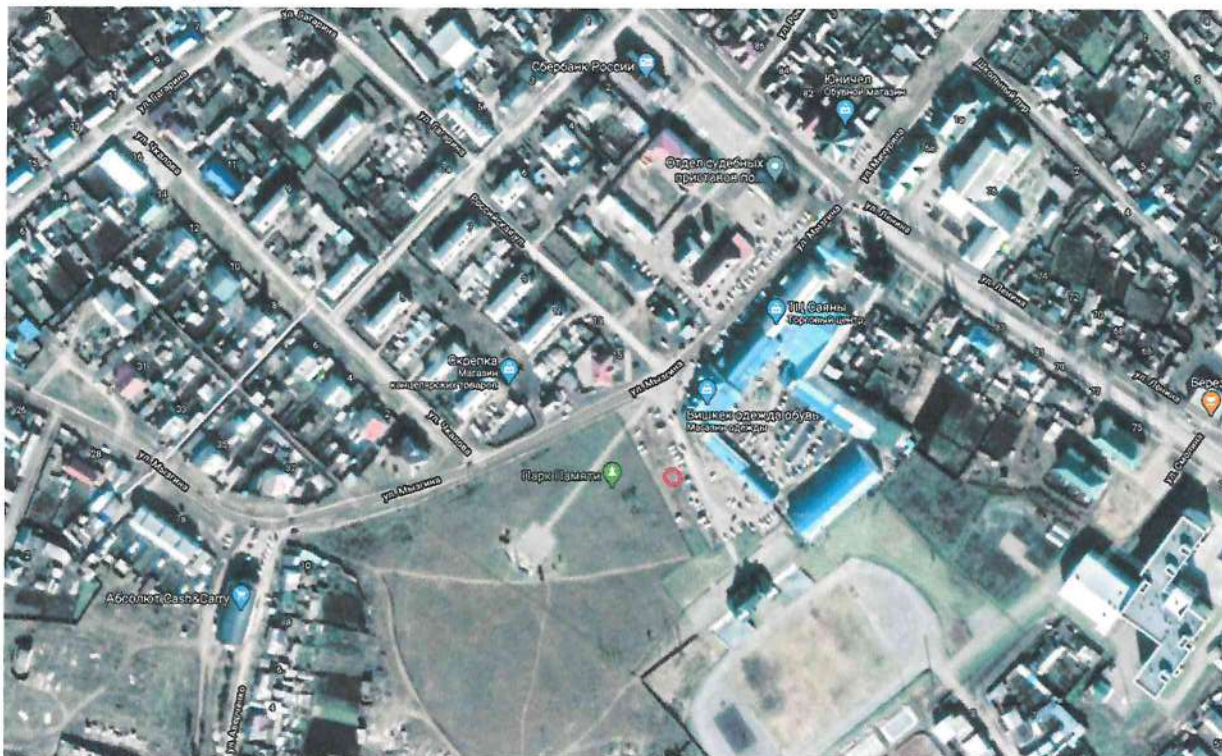
Ассортимент: Торговля птицей, саженцы, рассада, ягоды, рыба, мёд, продукция животноводства и растениеводства, овощи, фрукты

Вид нестационарного торгового объекта: Торговый ряд, автолавка

Период размещения: с 01.01.2022 по 31.12.2022 г.

Площадь земельного участка 15 кв.м.

Масштаб 1: 5000



○ - нестационарный торговый объект

№	Координаты в географической системе Google Earth Pro	
1	53°33'6.49"C	102°29'40.89"В
2	53°33'6.54"C	102°29'41.11"В
3	53°33'6.58"C	102°29'40.82"В
4	53°33'6.64"C	102°29'41.05"В

Начальника отдела потребительского рынка товаров,  
услуг и ценообразования администрации  
муниципального образования «Заларинский район»

О.В. Кобешева

**ГРАФИЧЕСКАЯ СХЕМА № 5.6.**  
**размещения нестационарных торговых объектов на территории**  
**муниципального образования «Заларинский район»**

Место нахождения: Иркутская область, Заларинский район, р.п. Залари, ул. Российская, 25 «а» - 6

Ассортимент: Торговля птицей, саженцы, рассада, ягоды, рыба, мёд, продукция животноводства и растениеводства, овощи, фрукты

Вид нестационарного торгового объекта: Торговый ряд, автолавка

Период размещения: с 01.01.2022 по 31.12.2022 г.

Площадь земельного участка 15 кв.м.

Масштаб 1: 5000



○ - нестационарный торговый объект

№	Координаты в географической системе Google Earth Pro	
1	53°33'6.58"C	102°29'40.82"В
2	53°33'6.64"C	102°29'41.05"В
3	53°33'6.67"C	102°29'40.77"В
4	53°33'6.74"C	102°29'40.99"В

Начальника отдела потребительского рынка товаров,  
услуг и ценообразования администрации  
муниципального образования «Заларинский район»

О.В. Кобешева

**ГРАФИЧЕСКАЯ СХЕМА № 5.7.**  
**размещения нестационарных торговых объектов на территории**  
**муниципального образования «Заларинский район»**

Место нахождения: Иркутская область, Заларинский район, р.п. Залари, ул. Российская, 25 «а» - 7

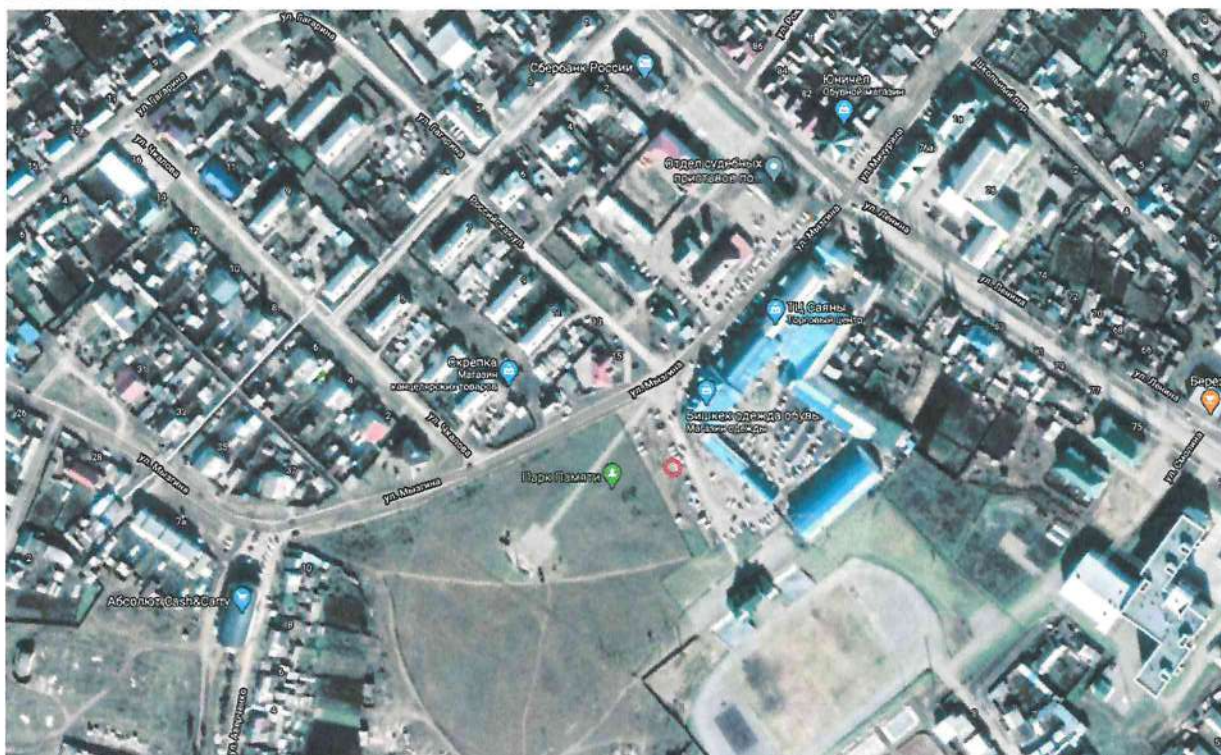
Ассортимент: Торговля птицей, саженцы, рассада, ягоды, рыба, мёд, продукция животноводства и растениеводства, овощи, фрукты

Вид нестационарного торгового объекта: Торговый ряд, автолавка

Период размещения: с 01.01.2022 по 31.12.2022 г.

Площадь земельного участка 15 кв.м.

Масштаб 1: 5000



○ - нестационарный торговый объект

№	Координаты в географической системе Google Earth Pro	
1	53°33'6.67"C	102°29'40.77"В
2	53°33'6.74"C	102°29'40.99"В
3	53°33'6.75"C	102°29'40.70"В
4	53°33'6.82"C	102°29'40.93"В

Начальника отдела потребительского рынка товаров,  
услуг и ценообразования администрации  
муниципального образования «Заларинский район»

О.В. Кобешева

**ГРАФИЧЕСКАЯ СХЕМА № 5.8.**  
**размещения нестационарных торговых объектов на территории**  
**муниципального образования «Заларинский район»**

Место нахождения: Иркутская область, Заларинский район, р.п. Залари, ул. Российская, 25 «а» - 8

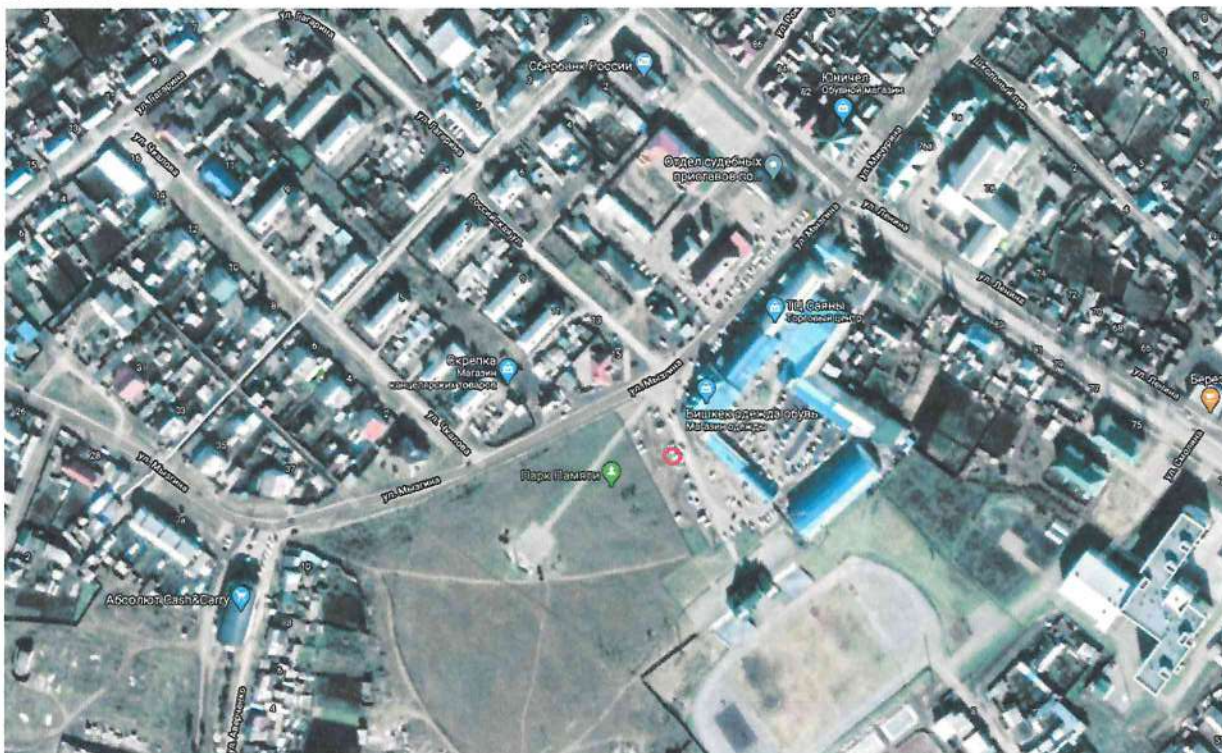
Ассортимент: Торговля птицей, саженцы, рассада, ягоды, рыба, мёд, продукция животноводства и растениеводства, овощи, фрукты

Вид нестационарного торгового объекта: Торговый ряд, автолавка

Период размещения: с 01.01.2022 по 31.12.2022 г.

Площадь земельного участка 15 кв.м.

Масштаб 1: 5000



○ - нестационарный торговый объект

№	Координаты в географической системе Google Earth Pro	
1	53°33'6.75"C	102°29'40.70"В
2	53°33'6.82"C	102°29'40.93"В
3	53°33'6.85"C	102°29'40.63"В
4	53°33'6.90"C	102°29'40.86"В

Начальника отдела потребительского рынка товаров,  
услуг и ценообразования администрации  
муниципального образования «Заларинский район»

О.В. Кобешева

**ГРАФИЧЕСКАЯ СХЕМА № 5.9.**  
**размещения нестационарных торговых объектов на территории**  
**муниципального образования «Заларинский район»**

Место нахождения: Иркутская область, Заларинский район, р.п. Залари, ул. Российская, 25 «а» - 9

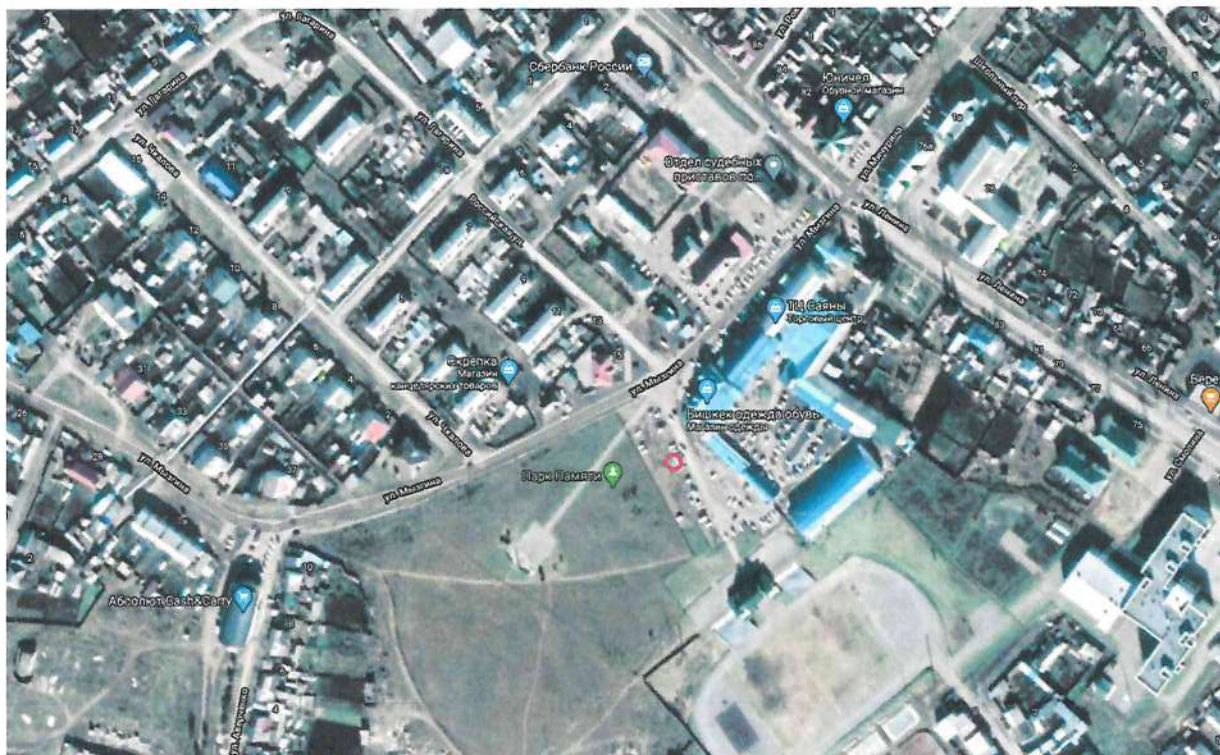
Ассортимент: Торговля птицей, саженцы, рассада, ягоды, рыба, мёд, продукция животноводства и растениеводства, овощи, фрукты

Вид нестационарного торгового объекта: Торговый ряд, автолавка

Период размещения: с 01.01.2022 по 31.12.2022 г.

Площадь земельного участка 15 кв.м.

Масштаб 1: 5000



○ - нестационарный торговый объект

№	Координаты в географической системе Google Earth Pro	
1	53°33'6.85"C	102°29'40.63"B
2	53°33'6.90"C	102°29'40.86"B
3	53°33'6.96"C	102°29'40.56"B
4	53°33'7.01"C	102°29'40.81"B

Начальника отдела потребительского рынка товаров,  
 услуг и ценообразования администрации  
 муниципального образования «Заларинский район»

О.В. Кобешева



**ГРАФИЧЕСКАЯ СХЕМА № 5.10.**  
**размещения нестационарных торговых объектов на территории**  
**муниципального образования «Заларинский район»**

Место нахождения: Иркутская область, Заларинский район, р.п. Залари, ул. Российская, 25 «а» - 10

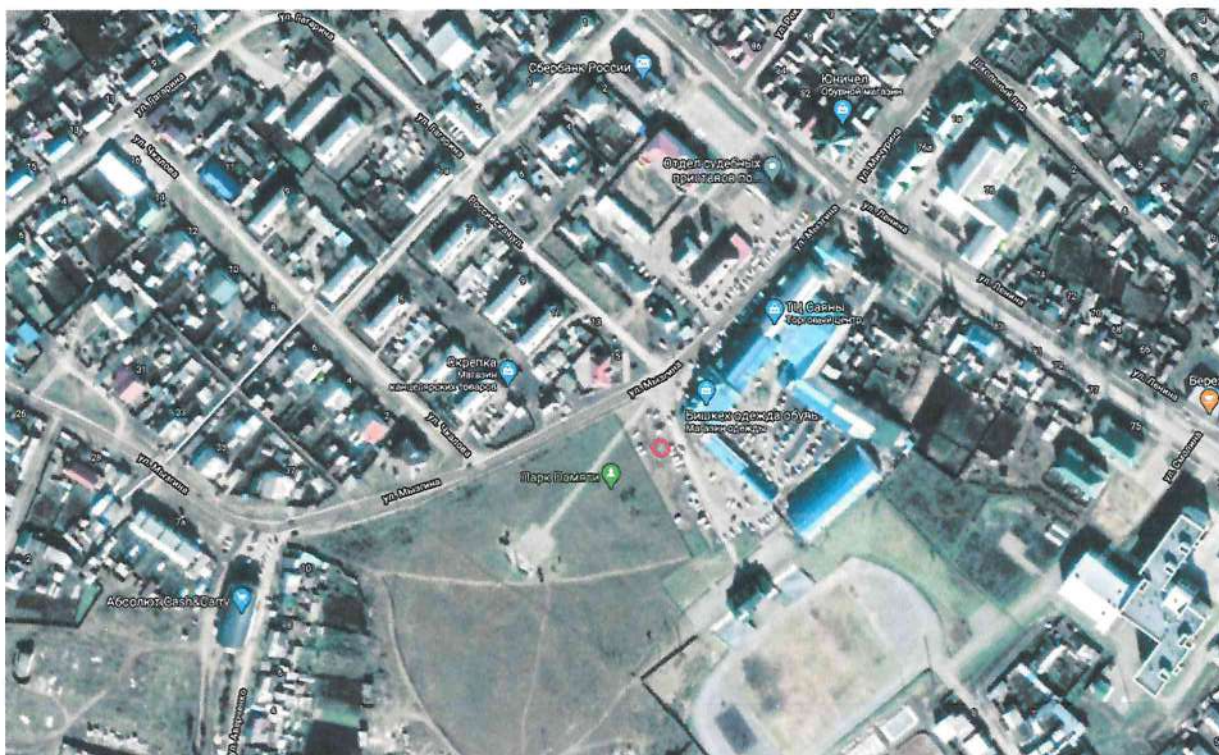
Ассортимент: Торговля птицей, саженцы, рассада, ягоды, рыба, мёд, продукция животноводства и растениеводства, овощи, фрукты

Вид нестационарного торгового объекта: Торговый ряд, автолавка

Период размещения: с 01.01.2022 по 31.12.2022 г.

Площадь земельного участка 15 кв.м.

Масштаб 1: 5000



○ - нестационарный торговый объект

№	Координаты в географической системе Google Earth Pro	
1	53°33'6.96"C	102°29'40.56"B
2	53°33'7.01"C	102°29'40.81"B
3	53°33'7.05"C	102°29'40.47"B
4	53°33'7.11"C	102°29'40.74"B

Начальника отдела потребительского рынка товаров,  
услуг и ценообразования администрации  
муниципального образования «Заларинский район»

О.В. Кобешева

## ГРАФИЧЕСКАЯ СХЕМА № 5.11.

### размещения нестационарных торговых объектов на территории муниципального образования «Заларинский район»

Место нахождения: Иркутская область, Заларинский район, р.п. Залари, ул. Ленина, 50 «а»-1

Ассортимент: Торговля птицей, саженцы, рассада, ягоды, рыба, мёд, продукция животноводства и растениеводства, овощи, фрукты

Вид нестационарного торгового объекта: Торговый ряд, автолавка

Период размещения: с 01.01.2022 по 31.12.2022 г.

Площадь земельного участка 10 кв.м.

Масштаб 1: 5000



○ - нестационарный торговый объект

№	Координаты в географической системе Google Earth Pro	
1	53°32'59.65"С	102°30'19.46"В
2	53°32'59.74"С	102°30'19.59"В
3	53°32'59.89"С	102°30'19.51"В
4	53°32'59.75"С	102°30'19.30"В

Начальника отдела потребительского рынка товаров,  
услуг и ценообразования администрации  
муниципального образования «Заларинский район»

О.В. Кобешева

## ГРАФИЧЕСКАЯ СХЕМА № 5.12.

### размещения нестационарных торговых объектов на территории муниципального образования «Заларинский район»

Место нахождения: Иркутская область, Заларинский район, р.п. Залари, ул. Ленина, 50 «а»-2

Ассортимент: Торговля птицей, саженцы, рассада, ягоды, рыба, мёд, продукция животноводства и растениеводства, овощи, фрукты

Вид нестационарного торгового объекта: Торговый ряд, автолавка

Период размещения: с 01.01.2022 по 31.12.2022 г.

Площадь земельного участка 10 кв.м.

Масштаб 1: 5000



○ - нестационарный торговый объект

№	Координаты в географической системе Google Earth Pro	
1	53°32'59.89"C	102°30'19.51"В
2	53°32'59.75"C	102°30'19.30"В
3	53°32'59.86"C	102°30'19.16"В
4	53°33'0.02"C	102°30'19.32"В

Начальника отдела потребительского рынка товаров,  
услуг и ценообразования администрации  
муниципального образования «Заларинский район»

О.В. Кобешева

## ГРАФИЧЕСКАЯ СХЕМА № 5.13.

### размещения нестационарных торговых объектов на территории муниципального образования «Заларинский район»

Место нахождения: Иркутская область, Заларинский район, р.п. Залари, ул. Ленина, 50 «а»-3

Ассортимент: Торговля птицей, саженцы, рассада, ягоды, рыба, мёд, продукция животноводства и растениеводства, овощи, фрукты

Вид нестационарного торгового объекта: Торговый ряд, автолавка

Период размещения: с 01.01.2022 по 31.12.2022 г.

Площадь земельного участка 10 кв.м.

Масштаб 1: 5000



○ - нестационарный торговый объект

№	Координаты в географической системе Google Earth Pro	
1	53°32'59.86"C	102°30'19.16"B
2	53°33'0.02"C	102°30'19.32"B
3	53°33'0.11"C	102°30'19.14"B
4	53°32'59.98"C	102°30'18.87"B

Начальника отдела потребительского рынка товаров,  
услуг и ценообразования администрации  
муниципального образования «Заларинский район»

 — О.В. Кобешева

## ГРАФИЧЕСКАЯ СХЕМА № 5.14.

### размещения нестационарных торговых объектов на территории муниципального образования «Заларинский район»

Место нахождения: Иркутская область, Заларинский район, р.п. Залари, ул. Ленина, 76  
«Л»

Ассортимент: Разливной квас

Вид нестационарного торгового объекта: лоток, палатка

Период размещения: с 01.01.2022 по 31.12.2022 г.

Площадь земельного участка 10 кв.м.

Масштаб 1: 5000



○ - нестационарный торговый объект

№	Координаты в географической системе Google Earth Pro	
1	53°33'12.57"C	102°29'48.73"В
2	53°33'12.67"C	102°29'48.81"В
3	53°33'12.60"C	102°29'48.92"В
4	53°33'12.55"C	102°29'48.83"В

Начальника отдела потребительского рынка товаров,  
услуг и ценообразования администрации  
муниципального образования «Заларинский район»

О.В. Кобешева

## ГРАФИЧЕСКАЯ СХЕМА № 5.15.

### размещения нестационарных торговых объектов на территории муниципального образования «Заларинский район»

Место нахождения: Иркутская область, Заларинский район, р.п. Залари, ул. Г.Васильева, 17 «а»

Ассортимент: Разливной квас

Вид нестационарного торгового объекта: лоток, палатка

Период размещения: с 01.01.2022 по 31.12.2022 г.

Площадь земельного участка 10 кв.м.

Масштаб 1: 5000



○ - нестационарный торговый объект

№	Координаты в географической системе Google Earth Pro	
1	53°32'28.28"С	102°30'51.58"В
2	53°32'28.35"С	102°30'51.79"В
3	53°32'28.28"С	102°30'51.82"В
4	53°32'28.25"С	102°30'51.66"В

Начальника отдела потребительского рынка товаров,  
услуг и ценообразования администрации  
муниципального образования «Заларинский район»

О.В. Кобешева

## ГРАФИЧЕСКАЯ СХЕМА № 5.16.

### размещения нестационарных торговых объектов на территории муниципального образования «Заларинский район»

Место нахождения: Иркутская область, Заларинский район, р.п. Залари, ул. Ленина, 49 «г»

Ассортимент: Разливной квас

Вид нестационарного торгового объекта: лоток, палатка

Период размещения: с 01.01.2022 по 31.12.2022 г.

Площадь земельного участка 10 кв.м.

Масштаб 1: 5000



○ - нестационарный торговый объект

№	Координаты в географической системе Google Earth Pro	
1	53°33'3.79"C	102°30'6.81"В
2	53°33'3.85"C	102°30'6.86"В
3	53°33'3.89"C	102°30'6.80"В
4	53°33'3.80"C	102°30'6.73"В

Начальника отдела потребительского рынка товаров,  
услуг и ценообразования администрации  
муниципального образования «Заларинский район»

О.В. Кобешева

## ГРАФИЧЕСКАЯ СХЕМА № 5.17.

### размещения нестационарных торговых объектов на территории муниципального образования «Заларинский район»

Место нахождения: Иркутская область, Заларинский район, р.п. Залари, ул. Лазо, 2 «ж»

Ассортимент: Разливной квас

Вид нестационарного торгового объекта: лоток, палатка, автолавка

Период размещения: с 01.01.2022 по 31.12.2022 г.

Площадь земельного участка 10 кв.м.

Масштаб 1: 5000



○ - нестационарный торговый объект

№	Координаты в географической системе Google Earth Pro	
1	53°34'15.28"С	102°31'26.93"В
2	53°34'15.12"С	102°31'26.99"В
3	53°34'15.13"С	102°31'26.80"В
4	53°34'15.26"С	102°31'26.78"В

Начальника отдела потребительского рынка товаров,  
услуг и ценообразования администрации  
муниципального образования «Заларинский район»

О.В. Кобешева



## ГРАФИЧЕСКАЯ СХЕМА № 5.18.

### размещения нестационарных торговых объектов на территории муниципального образования «Заларинский район»

Место нахождения: Иркутская область, Заларинский район, р.п. Залари, ул. Лазо, 4 э

Ассортимент: Продукция ЛПХ

Вид нестационарного торгового объекта: лоток, палатка

Период размещения: с 01.01.2022 по 31.12.2022 г.

Площадь земельного участка 5 кв.м.

Масштаб 1: 5000



○ - нестационарный торговый объект

№	Координаты в географической системе Google Earth Pro	
1	53°34'15.71"С	102°31'31.59"В
2	53°34'15.72"С	102°31'31.45"В
3	53°34'15.84"С	102°31'31.41"В
4	53°34'15.80"С	102°31'31.72"В

Начальника отдела потребительского рынка товаров,  
услуг и ценообразования администрации  
муниципального образования «Заларинский район»

О.В. Кобешева

## ГРАФИЧЕСКАЯ СХЕМА № 5.19.

### размещения нестационарных торговых объектов на территории муниципального образования «Заларинский район»

Место нахождения: Иркутская область, Заларинский район, р.п. Залари, ул. Лазо, 4 ю

Ассортимент: Продукция ЛПХ

Вид нестационарного торгового объекта: лоток, палатка

Период размещения: с 01.01.2022 по 31.12.2022 г.

Площадь земельного участка 5 кв.м.

Масштаб 1: 5000



○ - нестационарный торговый объект

№	Координаты в географической системе Google Earth Pro	
1	53°34'15.72"C	102°31'31.45"В
2	53°34'15.84"C	102°31'31.41"В
3	53°34'15.73"C	102°31'31.23"В
4	53°34'15.82"C	102°31'31.21"В

Начальника отдела потребительского рынка товаров,  
услуг и ценообразования администрации  
муниципального образования «Заларинский район»

О.В. Кобешева

## ГРАФИЧЕСКАЯ СХЕМА № 5.20.

### размещения нестационарных торговых объектов на территории муниципального образования «Заларинский район»

Место нахождения: Иркутская область, Заларинский район, р.п. Залари,  
ул. Рокоссовского, 12 «г»

Ассортимент: Овощи, фрукты, разливной квас

Вид нестационарного торгового объекта: лоток, палатка, автолавка

Период размещения: с 01.01.2022 по 31.12.2022 г.

Площадь земельного участка 10 кв.м.

Масштаб 1: 5000



○ - нестационарный торговый объект

№	Координаты в географической системе Google Earth Pro	
1	53°33'23.78"С	102°29'52.50"В
2	53°33'23.67"С	102°29'52.66"В
3	53°33'23.58"С	102°29'52.57"В
4	53°33'23.64"С	102°29'52.40"В

Начальника отдела потребительского рынка товаров,  
услуг и ценообразования администрации  
муниципального образования «Заларинский район»

О.В. Кобешева

## ГРАФИЧЕСКАЯ СХЕМА № 5.21.

### размещения нестационарных торговых объектов на территории Заларинского муниципального образования

Место нахождения: Иркутская область, Заларинский район, р.п. Залари, ул. Аверченко, 2 «а» (район ДОКА)

Ассортимент: овощи, фрукты

Вид нестационарного торгового объекта: лоток, палатка, автолавка

Период размещения: с 01.01.2022 по 31.12.2022 г.

Площадь земельного участка 16 кв.м.

Масштаб 1: 5000



○ - нестационарный торговый объект

№	Координаты в географической системе Google Earth Pro	
1	53°32'59.15"C	102°29'23.89"B
2	53°32'59.10"C	102°29'24.10"B
3	53°32'58.98"C	102°29'23.98"B
4	53°32'58.99"C	102°29'23.83"B

Начальника отдела потребительского рынка товаров,  
услуг и ценообразования администрации  
муниципального образования «Заларинский район»

О.В. Кобешева

## ГРАФИЧЕСКАЯ СХЕМА № 5.22.

### размещения нестационарных торговых объектов на территории Заларинского муниципального образования

Место нахождения: Иркутская область, Заларинский район, р.п. Залари, ул. Аверченко, 2 «б» (район ДОКа)

Ассортимент: Разливной квас

Вид нестационарного торгового объекта: лоток, палатка

Период размещения: с 01.01.2022 по 31.12.2022 г.

Площадь земельного участка 16 кв.м.

Масштаб 1: 5000



○ - нестационарный торговый объект

№	Координаты в географической системе Google Earth Pro	
1	53°32'58.87"C	102°29'22.96"B
2	53°32'58.72"C	102°29'22.78"B
3	53°32'58.74"C	102°29'22.67"B
4	53°32'58.79"C	102°29'22.82"B

Начальника отдела потребительского рынка товаров,  
услуг и ценообразования администрации  
муниципального образования «Заларинский район»

О.В. Кобешева

## ГРАФИЧЕСКАЯ СХЕМА № 5.23.

### размещения нестационарных торговых объектов на территории муниципального образования «Заларинский район»

Место нахождения: Иркутская область, Заларинский район, р.п. Залари, ул. Ленина, 101 е-1

Ассортимент: Саженцы, рассада, ягоды, орехи, продукция ЛПХ

Вид нестационарного торгового объекта: Лоток, автолавка

Период размещения: с 01.01.2022 по 31.12.2022 г.

Площадь земельного участка 5 кв.м.

Масштаб 1: 5000



○ - нестационарный торговый объект

№	Координаты в географической системе Google Earth Pro	
1	53°33'10.04"C	102°29'41.37"В
2	53°33'9.97"C	102°29'41.45"В
3	53°33'10.01"C	102°29'41.55"В
4	53°33'10.04"C	102°29'41.50"В

Начальника отдела потребительского рынка товаров,  
услуг и ценообразования администрации  
муниципального образования «Заларинский район»

О.В. Кобешева

## ГРАФИЧЕСКАЯ СХЕМА № 5.24.

### размещения нестационарных торговых объектов на территории муниципального образования «Заларинский район»

Место нахождения: Иркутская область, Заларинский район, р.п. Залари, ул. Ленина, 101 е-2

Ассортимент: Саженцы, рассада, ягоды, орехи, продукция ЛПХ

Вид нестационарного торгового объекта: Лоток, автолавка

Период размещения: с 01.01.2022 по 31.12.2022 г.

Площадь земельного участка 5 кв.м.

Масштаб 1: 5000



○ - нестационарный торговый объект

№	Координаты в географической системе Google Earth Pro	
1	53°33'10.01"С	102°29'41.55"В
2	53°33'10.04"С	102°29'41.50"В
3	53°33'10.11"С	102°29'41.60"В
4	53°33'10.04"С	102°29'41.65"В

Начальника отдела потребительского рынка товаров,  
услуг и ценообразования администрации  
муниципального образования «Заларинский район»

О.В. Кобешева

## ГРАФИЧЕСКАЯ СХЕМА № 5.25.

### размещения нестационарных торговых объектов на территории муниципального образования «Заларинский район»

Место нахождения: Иркутская область, Заларинский район, р.п. Залари, ул. Ленина, 101 з,  
около лестницы магазина «Эпицентр»

Ассортимент: Разливной квас

Вид нестационарного торгового объекта: Лоток, палатка

Период размещения: с 01.01.2022 по 31.12.2022 г.

Площадь земельного участка 5 кв.м.


Масштаб 1: 5000



○ - нестационарный торговый объект

№	Координаты в географической системе Google Earth Pro	
1	53°33'11.33"С	102°29'43.86"В
2	53°33'11.38"С	102°29'43.95"В
3	53°33'11.36"С	102°29'44.04"В
4	53°33'11.32"С	102°29'43.90"В

Начальника отдела потребительского рынка товаров,  
услуг и ценообразования администрации  
муниципального образования «Заларинский район»

 О.В. Кобешева



**ГРАФИЧЕСКАЯ СХЕМА № 5.26.**  
**размещения нестационарных торговых объектов на территории**  
**муниципального образования «Заларинский район»**

Место нахождения: Иркутская область, Заларинский район, р.п. Залари, ул. Ленина, 94 «д»-1

Ассортимент: Овощи, фрукты

Вид нестационарного торгового объекта: Лоток

Период размещения: с 01.01.2022 по 31.12.2022 г.

Площадь земельного участка 5 кв.м.

Масштаб 1: 5000



○ - нестационарный торговый объект

№	Координаты в географической системе Google Earth Pro	
1	53°33'21.34"C	102°29'32.75"B
2	53°33'21.39"C	102°29'32.70"B
3	53°33'21.45"C	102°29'32.72"B
4	53°33'21.37"C	102°29'32.82"B

Начальника отдела потребительского рынка товаров,  
услуг и ценообразования администрации  
муниципального образования «Заларинский район»

 О.В. Кобешева

**ГРАФИЧЕСКАЯ СХЕМА № 5.27.**  
**размещения нестационарных торговых объектов на территории**  
**муниципального образования «Заларинский район»**

Место нахождения: Иркутская область, Заларинский район, р.п. Залари, ул. Ленина, 94  
 «д»-2 рядом с магазином «Сеть техники»

Ассортимент: Овощи, фрукты

Вид нестационарного торгового объекта: Лоток

Период размещения: с 01.01.2022 по 31.12.2022 г.

Площадь земельного участка 5 кв.м.

Масштаб 1: 5000



○ - нестационарный торговый объект

№	Координаты в географической системе Google Earth Pro	
1	53°33'21.45"С	102°29'32.72"В
2	53°33'21.37"С	102°29'32.82"В
3	53°33'21.40"С	102°29'32.95"В
4	53°33'21.49"С	102°29'32.86"В

Начальника отдела потребительского рынка товаров,  
 услуг и ценообразования администрации  
 муниципального образования «Заларинский район»

О.В. Кобешева

**ГРАФИЧЕСКАЯ СХЕМА № 5.28.**  
**размещения нестационарных торговых объектов на территории**  
**муниципального образования «Заларинский район»**

Место нахождения: Иркутская область, Заларинский район, р.п. Залари, ул. Ленина, 94 «г»-1

Ассортимент: Разливной квас

Вид нестационарного торгового объекта: Лоток

Период размещения: с 01.01.2022 по 31.12.2022 г.

Площадь земельного участка 5 кв.м.

Масштаб 1: 5000



○ - нестационарный торговый объект

№	Координаты в географической системе Google Earth Pro	
1	53°33'21.34"C	102°29'33.58"B
2	53°33'21.24"C	102°29'33.48"B
3	53°33'21.20"C	102°29'33.57"B
4	53°33'21.23"C	102°29'33.70"B

Начальника отдела потребительского рынка товаров,  
услуг и ценообразования администрации  
муниципального образования «Заларинский район»

О.В. Кобешева

**ГРАФИЧЕСКАЯ СХЕМА № 5.29.**  
**размещения нестационарных торговых объектов на территории**  
**муниципального образования «Заларинский район»**

Место нахождения: Иркутская область, Заларинский район, р.п. Залари, ул. Ленина, 94 «г»-1

Ассортимент: Разливной квас

Вид нестационарного торгового объекта: Лоток

Период размещения: с 01.01.2022 по 31.12.2022 г.

Площадь земельного участка 5 кв.м.

Масштаб 1: 5000



○ - нестационарный торговый объект

№	Координаты в географической системе Google Earth Pro	
1	53°33'21.20"C	102°29'33.57"В
2	53°33'21.23"C	102°29'33.70"В
3	53°33'21.16"C	102°29'33.83"В
4	53°33'21.11"C	102°29'33.73"В

Начальника отдела потребительского рынка товаров,  
услуг и ценообразования администрации  
муниципального образования «Заларинский район»

О.В. Кобешева

**ГРАФИЧЕСКАЯ СХЕМА № 5.30.**  
**размещения нестационарных торговых объектов на территории**  
**муниципального образования «Заларинский район»**

Место нахождения: Иркутская область, Заларинский район, р.п. Залари, ул. Карла Маркса, 97 б

Ассортимент: Разливной квас

Вид нестационарного торгового объекта: Лоток, палатка, автолавка

Период размещения: с 01.01.2022 по 31.12.2022 г.

Площадь земельного участка 5 кв.м.

Масштаб 1: 5000



○ - нестационарный торговый объект

№	Координаты в географической системе Google Earth Pro	
1	53°33'17.69"С	102°30'20.70"В
2	53°33'17.61"С	102°30'20.84"В
3	53°33'17.48"С	102°30'20.76"В
4	53°33'17.57"С	102°30'20.60"В

Начальника отдела потребительского рынка товаров,  
услуг и ценообразования администрации  
муниципального образования «Заларинский район»

О.В. Кобешева

**ГРАФИЧЕСКАЯ СХЕМА № 5.31.**  
**размещения нестационарных торговых объектов на территории**  
**Заларинского муниципального образования**

Место нахождения: Иркутская область, Заларинский район, р.п. Залари, ул. Прибайкальская, 23 а

Ассортимент: Торговля птицей, саженцы, рассада, ягоды, рыба, мёд, продукция животноводства и растениеводства, овощи, фрукты

Вид нестационарного торгового объекта: лоток

Период размещения: с 01.01.2022 по 31.12.2022 г.

Площадь земельного участка 10 кв.м.

Масштаб 1: 5000



○ - нестационарный торговый объект

№	Координаты в географической системе Google Earth Pro	
1	53°34'38.55"С	102°30'0.32"В
2	53°34'38.61"С	102°30'0.54"В
3	53°34'38.69"С	102°30'0.51"В
4	53°34'38.61"С	102°30'0.27"В

Начальника отдела потребительского рынка товаров,  
услуг и ценообразования администрации  
муниципального образования «Заларинский район»

О.В. Кобешева

## ГРАФИЧЕСКАЯ СХЕМА № 5.32. размещения нестационарных торговых объектов на территории Заларинского муниципального образования

Место нахождения: Иркутская область, Заларинский район, рп. Залари, ул. Победы, 32 в  
Ассортимент: Овощи, фрукты, разливной квас  
Вид нестационарного торгового объекта: Лоток, палатка, автолавка  
Период размещения: с 01.01.2022 по 31.12.2022 г.  
Площадь земельного участка 5 кв.м.  
Масштаб 1: 5000



○ - нестационарный торговый объект

№	Координаты в географической системе Google Earth Pro	
	1	53°33'46.24"C
2	53°33'46.28"C	102°31'4.84"B
3	53°33'46.29"C	102°31'4.71"B
4	53°33'46.25"C	102°31'4.65"B

Начальника отдела потребительского рынка товаров,  
услуг и ценообразования администрации  
муниципального образования «Заларинский район»

  
О.В. Кобешева

**ГРАФИЧЕСКАЯ СХЕМА № 5.33.**  
**размещения нестационарных торговых объектов на территории**  
**Заларинского муниципального образования**

Место нахождения: Иркутская область, Заларинский район, рп. Залари, ул. Победы, 36 д

Ассортимент: Овощи, фрукты, разливной квас

Вид нестационарного торгового объекта: Лоток, палатка, автолавка

Период размещения: с 01.01.2022 по 31.12.2022 г.

Площадь земельного участка 5 кв.м.

Масштаб 1: 5000



○ - нестационарный торговый объект

№	Координаты в географической системе Google Earth Pro	
1	53°33'46.24"C	102°31'4.81"В
2	53°33'46.28"C	102°31'4.84"В
3	53°33'46.29"C	102°31'4.71"В
4	53°33'46.25"C	102°31'4.65"В

Начальника отдела потребительского рынка товаров,  
услуг и ценообразования администрации  
муниципального образования «Заларинский район»

 О.В. Кобешева



## ГРАФИЧЕСКАЯ СХЕМА № 5.34. размещения нестационарных торговых объектов на территории Заларинского муниципального образования

Место нахождения: Иркутская область, Заларинский район, рп. Залари, ул. Мызгина, 47  
Ассортимент: Овощи, фрукты, разливной квас, торговля птицей, саженцы, рассада, ягоды, рыба, мёд, продукция животноводства и растениеводства, корма для животных и птиц.

Вид нестационарного торгового объекта: Лоток, палатка, автолавка

Период размещения: с 01.01.2022 по 31.12.2022 г.

Площадь земельного участка 42 кв.м.

Масштаб 1: 5000



○ - нестационарный торговый объект

№	Координаты в географической системе Google Earth Pro	
1	53°33'10.27"C	102°29'41.72"В
2	53°33'10.23"C	102°29'41.64"В
3	53°33'10.27"C	102°29'41.46"В
4	53°33'10.35"C	102°29'41.65"В

Начальника отдела потребительского рынка товаров,  
услуг и ценообразования администрации  
муниципального образования «Заларинский район»

О.В. Кобешева

## ГРАФИЧЕСКАЯ СХЕМА № 5.35. размещения нестационарных торговых объектов на территории Заларинского муниципального образования

Место нахождения: Иркутская область, Заларинский район, р.п. Залари, ул. Мызгина, 49  
Ассортимент: Овощи, фрукты, разливной квас, торговля птицей, саженцы, рассада, ягоды, рыба, мёд, продукция животноводства и растениеводства, корма для животных и птиц.

Вид нестационарного торгового объекта: Лоток, палатка, автолавка

Период размещения: с 01.01.2022 по 31.12.2022 г.

Площадь земельного участка 5 кв.м.

Масштаб 1: 5000



○ - нестационарный торговый объект

№	Координаты в географической системе Google Earth Pro	
1	53°33'10.24"C	102°29'41.76"B
2	53°33'10.21"C	102°29'41.85"B
3	53°33'10.13"C	102°29'41.78"B
4	53°33'10.16"C	102°29'41.68"B

Начальника отдела потребительского рынка товаров,  
услуг и ценообразования администрации  
муниципального образования «Заларинский район»

О.В. Кобешева

**ГРАФИЧЕСКАЯ СХЕМА № 5.36.**  
**размещения нестационарных торговых объектов на территории**  
**Заларинского муниципального образования**

Место нахождения: Иркутская область, Заларинский район, р.п. Залари, ул. Ленина, 118а

Ассортимент: Разливной квас

Вид нестационарного торгового объекта: Лоток, палатка, автолавка

Период размещения: с 01.01.2022 по 31.12.2022 г.

Площадь земельного участка 5 кв.м.

Масштаб 1: 5000



○ - нестационарный торговый объект

№	Координаты в географической системе Google Earth Pro	
1	53°33'35.13"С	102°29'11.90"В
2	53°33'34.97"С	102°29'12.12"В
3	53°33'34.75"С	102°29'11.90"В
4	53°33'34.91"С	102°29'11.46"В

Начальника отдела потребительского рынка товаров,  
услуг и ценообразования администрации  
муниципального образования «Заларинский район»

О.В. Кобешева

**ГРАФИЧЕСКАЯ СХЕМА № 5.37.**  
**размещения нестационарных торговых объектов на территории**  
**Заларинского муниципального образования**

Место нахождения: Иркутская область, Заларинский район, р.п. Залари, ул. Ленина, 76 г  
Ассортимент: цветы

Вид нестационарного торгового объекта: павильон

Период размещения: с 01.01.2022 по 31.12.2022 г.

Площадь земельного участка 31 кв.м.

Масштаб 1: 5000



○ - нестационарный торговый объект

№	Координаты в географической системе Google Earth Pro	
1	53°33'35.13"C	102°29'48.77"B
2	53°33'12.59"C	102°29'48.51"B
3	53°33'12.72"C	102°29'48.69"B
4	53°33'12.56"C	102°29'48.96"B

Начальника отдела потребительского рынка товаров,  
услуг и ценообразования администрации  
муниципального образования «Заларинский район»

О.В. Кобешева

**ГРАФИЧЕСКАЯ СХЕМА № 5.38.**  
**размещения нестационарных торговых объектов на территории**  
**Заларинского муниципального образования**

Место нахождения: Иркутская область, Заларинский район, р.п. Залари, ул. Ленина, 101 е

Ассортимент: продовольственные товары

Вид нестационарного торгового объекта: павильон

Период размещения: с 01.01.2022 по 31.12.2022 г.

Площадь земельного участка 44 кв.м.

Масштаб 1: 5000



○ - нестационарный торговый объект

№	Координаты в географической системе Google Earth Pro	
1	53°33'10.13"C	102°29'41.51"B
2	53°33'10.01"C	102°29'41.74"B
3	53°33'9.79"C	102°29'41.48"B
4	53°33'9.94"C	102°29'41.25"B

Начальника отдела потребительского рынка товаров,  
услуг и ценообразования администрации  
муниципального образования «Заларинский район»

О.В. Кобешева

**ГРАФИЧЕСКАЯ СХЕМА № 5.39.**  
**размещения нестационарных торговых объектов на территории**  
**Заларинского муниципального образования**

Место нахождения: Иркутская область, Заларинский район, р.п. Залари, ул. Мызгина, 41

Ассортимент: продовольственные товары

Вид нестационарного торгового объекта: павильон

Период размещения: с 01.01.2022 по 31.12.2022 г.

Площадь земельного участка 50 кв.м.

Масштаб 1: 5000



○ - нестационарный торговый объект

№	Координаты в географической системе Google Earth Pro	
1	53°33'9.60"C	102°29'40.77"В
2	53°33'9.81"C	102°29'41.11"В
3	53°33'9.69"C	102°29'41.26"В
4	53°33'9.50"C	102°29'40.96"В

Начальника отдела потребительского рынка товаров,  
 услуг и ценообразования администрации  
 муниципального образования «Заларинский район»

О.В. Кобешева

**ГРАФИЧЕСКАЯ СХЕМА № 5.40.**  
**размещения нестационарных торговых объектов на территории**  
**Заларинского муниципального образования**

Место нахождения: Иркутская область, Заларинский район, р.п. Залари, ул. Ленина, 99б

Ассортимент: продовольственные товары

Вид нестационарного торгового объекта: павильон

Период размещения: с 01.01.2022 по 31.12.2022 г.

Площадь земельного участка 33 кв.м.

Масштаб 1: 5000



○ - нестационарный торговый объект

№	Координаты в географической системе Google Earth Pro	
1	53°33'12.14"C	102°29'39.02"B
2	53°33'12.04"C	102°29'39.21"B
3	53°33'12.11"C	102°29'39.33"B
4	53°33'12.20"C	102°29'39.18"B

Начальника отдела потребительского рынка товаров,  
услуг и ценообразования администрации  
муниципального образования «Заларинский район»

О.В. Кобешева

## 6. Моисеевское сельское поселение

### ГРАФИЧЕСКАЯ СХЕМА № 6.1. размещения нестационарных торговых объектов на территории муниципального образования «Заларинский район»

Место нахождения: Иркутская область, Заларинский район, участок Благодатный,  
ул. Молодежная, 7 а

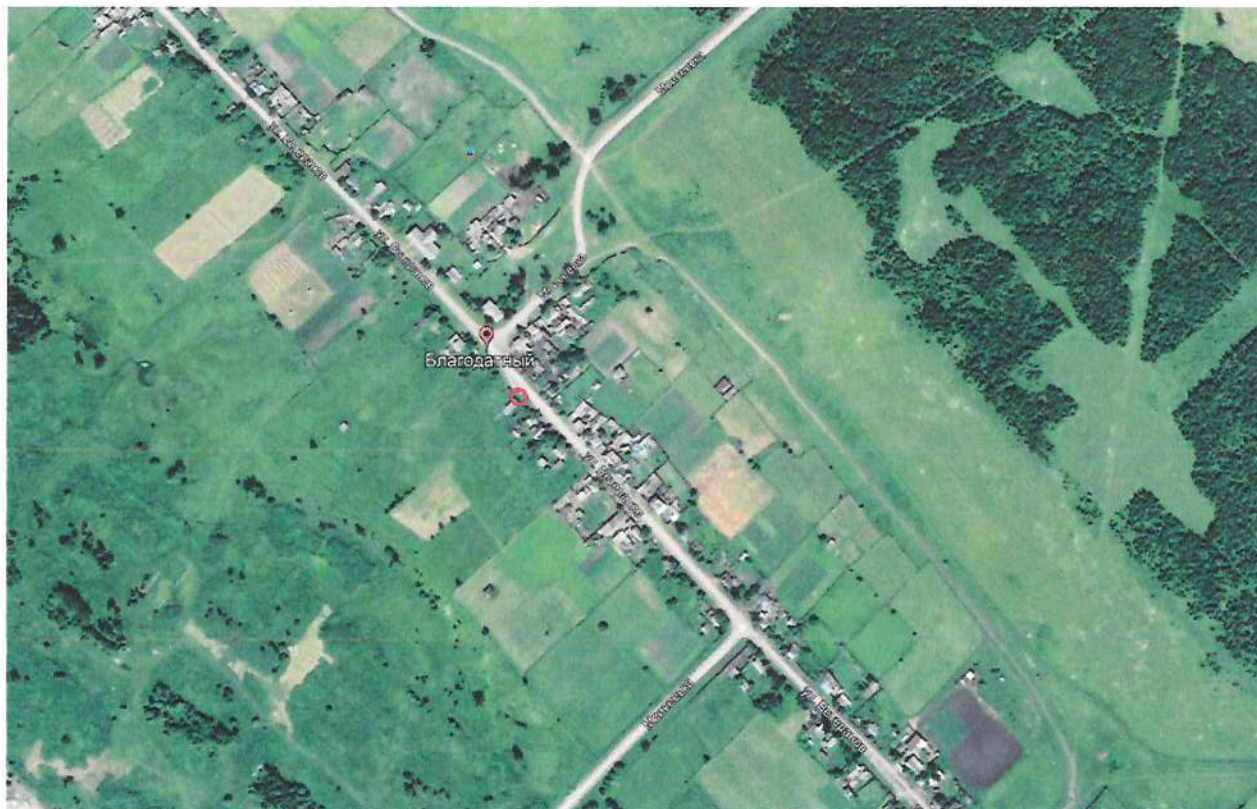
Ассортимент: непродовольственные и непродовольственные товары

Вид нестационарного торгового объекта: лоток, автолавка

Период размещения: с 01.01.2022 по 31.12.2022 г. (по заявкам жителей)

Площадь земельного участка 10 кв.м.

Масштаб 1: 5000



○ - нестационарный торговый объект

№	Координаты в географической системе Google Earth Pro	
1	53°30'17.81"С	101°57'46.20"В
2	53°30'17.86"С	101°57'46.37"В
3	53°30'17.68"С	101°57'46.51"В
4	53°30'17.62"С	101°57'46.34"В

Начальник отдела потребительского рынка товаров,  
услуг и ценообразования администрации  
муниципального образования «Заларинский район»

О.В. Кобешева



**ГРАФИЧЕСКАЯ СХЕМА № 6.2.**  
**размещения нестационарных торговых объектов на территории**  
**муниципального образования «Заларинский район»**

Место нахождения: Иркутская область, Заларинский район, участок Верхний,  
ул. Дорожная, 10 а

Ассортимент: товары повседневного спроса

Вид нестационарного торгового объекта: автолавка

Период размещения: с 01.01.2022 по 31.12.2022 г. (по заявкам жителей)

Площадь земельного участка 10 кв.м.

Масштаб 1: 5000



○ - нестационарный торговый объект

№	Координаты в географической системе Google Earth Pro	
1	53°35'9.14"C	101°52'58.00"B
2	53°35'9.25"C	101°52'58.05"B
3	53°35'9.18"C	101°52'58.19"B
4	53°35'9.06"C	101°52'58.08"B

Начальник отдела потребительского рынка товаров,  
услуг и ценообразования администрации  
муниципального образования «Заларинский район»

 О.В. Кобешева

**ГРАФИЧЕСКАЯ СХЕМА № 6.3.**  
**размещения нестационарных торговых объектов на территории**  
**муниципального образования «Заларинский район»**

Место нахождения: Иркутская область, Заларинский район, участок Первое мая, ул. Центральная, 1 «а»

Ассортимент: товары повседневного спроса

Вид нестационарного торгового объекта: лоток

Период размещения: с 01.01.2022 по 31.12.2022 г. (по заявкам жителей)

Площадь земельного участка 10 кв.м.

Масштаб 1: 5000



○ - нестационарный торговый объект

№	Координаты в географической системе Google Earth Pro	
1	53°33'25.40"C	101°49'14.05"B
2	53°33'25.32"C	101°49'14.15"B
3	53°33'25.33"C	101°49'14.20"B
4	53°33'25.41"C	101°49'14.11"B

Начальник отдела потребительского рынка товаров,  
услуг и ценообразования администрации  
муниципального образования «Заларинский район»



О.В. Кобешева

## 7. Мойганское муниципальное образование

### ГРАФИЧЕСКАЯ СХЕМА № 7.1. размещения нестационарных торговых объектов на территории муниципального образования «Заларинский район»

Место нахождения: Иркутская область, Заларинский район, село Мойган, улица Центральная, между № 29 и № 29 «а» (площадка между магазинами)

Ассортимент: товары повседневного спроса

Вид нестационарного торгового объекта: лоток

Период размещения: с 01.01.2022 по 31.12.2022 г. (по заявкам жителей)

Площадь земельного участка 10 кв.м.

Масштаб 1: 5000



○ - нестационарный торговый объект

№	Координаты в географической системе Google Earth Pro	
1	53°20'35.10"С	102°14'12.25"В
2	53°20'35.18"С	102°14'12.41"В
3	53°20'35.13"С	102°14'12.38"В
4	53°20'35.04"С	102°14'12.36"В

Начальник отдела потребительского рынка товаров,  
услуг и ценообразования администрации  
муниципального образования «Заларинский район»

О.В. Кобешева

**ГРАФИЧЕСКАЯ СХЕМА № 7.2.**  
**размещения нестационарных торговых объектов на территории**  
**муниципального образования «Заларинский район»**

Место нахождения: Иркутская область, Заларинский район, деревня Халты, улица Лесная, 2 (территория рядом с магазином РПС)

Ассортимент: товары повседневного спроса

Вид нестационарного торгового объекта: лоток

Период размещения: с 01.01.2022 по 31.12.2022 г. (по заявкам жителей)

Площадь земельного участка 10 кв.м.

Масштаб 1: 5000



○ - нестационарный торговый объект

№	Координаты в географической системе Google Earth Pro	
1	53°20'51.01"С	102° 7'36.70"В
2	53°20'51.17"С	102° 7'36.75"В
3	53°20'51.13"С	102° 7'36.95"В
4	53°20'50.95"С	102° 7'36.88"В

Начальник отдела потребительского рынка товаров,  
услуг и ценообразования администрации  
муниципального образования «Заларинский район»

О.В. Кобешева

**ГРАФИЧЕСКАЯ СХЕМА № 7.3.**  
**размещения нестационарных торговых объектов на территории**  
**муниципального образования «Заларинский район»**

Место нахождения: Иркутская область, Заларинский район, деревня Романенкина, улица Центральная, 35 (площадка рядом с магазином Заларинского ПОСПО)

Ассортимент: товары повседневного спроса

Вид нестационарного торгового объекта: лоток

Период размещения: с 01.01.2022 по 31.12.2022 г. (по заявкам жителей)

Площадь земельного участка 10 кв.м.

Масштаб 1: 5000



○ - нестационарный торговый объект

№	Координаты в географической системе Google Earth Pro	
1	53°23'47.11"С	102°21'3.11"В
2	53°23'47.16"С	102°21'3.18"В
3	53°23'47.03"С	102°21'3.26"В
4	53°23'46.95"С	102°21'3.19"В

Начальник отдела потребительского рынка товаров,  
услуг и ценообразования администрации  
муниципального образования «Заларинский район»

О.В. Кобешева

**ГРАФИЧЕСКАЯ СХЕМА № 7.4.**  
**размещения нестационарных торговых объектов на территории**  
**муниципального образования «Заларинский район»**

Место нахождения: Иркутская область, Заларинский район, деревня Чаданова, улица Тракторная, № 11 «а»

Ассортимент: товары повседневного спроса

Вид нестационарного торгового объекта: автолавка

Период размещения: с 01.01.2022 по 31.12.2022 г. (по заявкам жителей)

Площадь земельного участка 10 кв.м.

Масштаб 1: 5000



○ - нестационарный торговый объект

№	Координаты в географической системе Google Earth Pro	
1	53°22'3.34"C	102° 3'37.21"B
2	53°22'3.35"C	102° 3'37.45"B
3	53°22'3.27"C	102° 3'37.51"B
4	53°22'3.26"C	102° 3'37.22"B

Начальник отдела потребительского рынка товаров,  
услуг и ценообразования администрации  
муниципального образования «Заларинский район»

О.В. Кобешева

**ГРАФИЧЕСКАЯ СХЕМА № 7.5.**  
**размещения нестационарных торговых объектов на территории**  
**муниципального образования «Заларинский район»**

Место нахождения: Иркутская область, Заларинский район, деревня Каратаева, ул. Центральная (напротив дома № 18)

Ассортимент: товары повседневного спроса

Вид нестационарного торгового объекта: лоток

Период размещения: с 01.01.2022 по 31.12.2022 г. (2 раза в месяц по заявкам жителей)

Площадь земельного участка 10 кв.м.

Масштаб 1: 5000



○ - нестационарный торговый объект

№	Координаты в географической системе Google Earth Pro	
1	53°20'56.12"C	102°16'8.07"B
2	53°20'56.14"C	102°16'7.98"B
3	53°20'56.22"C	102°16'8.03"B
4	53°20'56.24"C	102°16'8.14"B

Начальник отдела потребительского рынка товаров,  
услуг и ценообразования администрации  
муниципального образования «Заларинский район»

О.В. Кобешева

**ГРАФИЧЕСКАЯ СХЕМА № 7.6.**  
**размещения нестационарных торговых объектов на территории**  
**муниципального образования «Заларинский район»**

Место нахождения: Иркутская область, Заларинский район, участок Кирхай, ул. Степная, (напротив дома № 18)

Ассортимент: товары повседневного спроса

Вид нестационарного торгового объекта: лоток

Период размещения: с 01.01.2022 по 31.12.2022 г. (2 раза в месяц по заявкам жителей)

Площадь земельного участка 10 кв.м.

Масштаб 1: 5000



○ - нестационарный торговый объект

№	Координаты в географической системе Google Earth Pro	
1	53°20'26.15"C	102° 8'54.28"В
2	53°20'26.13"C	102° 8'54.48"В
3	53°20'25.99"C	102° 8'54.57"В
4	53°20'25.89"C	102° 8'54.33"В

Начальник отдела потребительского рынка товаров,  
услуг и ценообразования администрации  
муниципального образования «Заларинский район»

О.В. Кобешева



**ГРАФИЧЕСКАЯ СХЕМА № 7.7.**  
**размещения нестационарных торговых объектов на территории**  
**муниципального образования «Заларинский район»**

Место нахождения: Иркутская область, Заларинский район, участок Мягчинский, ул. Полевая (около дома № 11)

Ассортимент: товары повседневного спроса

Вид нестационарного торгового объекта: лоток

Период размещения: с 01.01.2022 по 31.12.2022 г. (2 раза в месяц по заявкам жителей)

Площадь земельного участка 10 кв.м.

Масштаб 1: 5000



○ - нестационарный торговый объект

№	Координаты в географической системе Google Earth Pro	
1	53°19'1.71"С	102°10'22.57"В
2	53°19'1.90"С	102°10'22.79"В
3	53°19'1.77"С	102°10'22.95"В
4	53°19'1.65"С	102°10'22.70"В

Начальник отдела потребительского рынка товаров,  
услуг и ценообразования администрации  
муниципального образования «Заларинский район»

О.В. Кобешева

## 8. Новочеремховское муниципальное образование

### ГРАФИЧЕСКАЯ СХЕМА № 8.1. размещения нестационарных торговых объектов на территории муниципального образования «Заларинский район»

Место нахождения: Иркутская область, Заларинский район, деревня Большой Карлук (напротив дома 10)

Ассортимент: товары повседневного спроса

Вид нестационарного торгового объекта: автолавка

Период размещения: с 01.01.2022 по 31.12.2022 г. (2 раза в месяц по заявкам жителей)

Площадь земельного участка 6 кв.м.

Масштаб 1: 5000



○ - нестационарный торговый объект

№	Координаты в географической системе Google Earth Pro	
1	53°29'1.74"С	102°24'44.35"В
2	53°29'1.77"С	102°24'44.81"В
3	53°29'1.43"С	102°24'44.86"В
4	53°29'1.33"С	102°24'44.35"В

Начальник отдела потребительского рынка товаров,  
услуг и ценообразования администрации  
муниципального образования «Заларинский район»

О.В. Кобешева

**ГРАФИЧЕСКАЯ СХЕМА № 8.2.**  
**размещения нестационарных торговых объектов на территории**  
**муниципального образования «Заларинский район»**

Место нахождения: Иркутская область, Заларинский район, участок Ремезовский, (около дома 19)

Ассортимент: товары повседневного спроса

Вид нестационарного торгового объекта: автолавка

Период размещения: с 01.01.2022 по 31.12.2022 г. (2 раза в месяц по заявкам жителей)

Площадь земельного участка 6 кв.м.

Масштаб 1: 5000



○ - нестационарный торговый объект

№	Координаты в географической системе Google Earth Pro	
1	53°25'6.53"C	102°30'36.34"B
2	53°25'6.64"C	102°30'36.52"B
3	53°25'6.52"C	102°30'36.63"B
4	53°25'6.67"C	102°30'36.35"B

Начальник отдела потребительского рынка товаров,  
услуг и ценообразования администрации  
муниципального образования «Заларинский район»

О.В. Кобешева

**ГРАФИЧЕСКАЯ СХЕМА № 8.3.**  
**размещения нестационарных торговых объектов на территории**  
**муниципального образования «Заларинский район»**

Место нахождения: Иркутская область, Заларинский район, деревня Ленденева (напротив дома 9)

Ассортимент: товары повседневного спроса

Вид нестационарного торгового объекта: автолавка

Период размещения: с 01.01.2022 по 31.12.2022 г. (2 раза в месяц по заявкам жителей)

Площадь земельного участка 6 кв.м.

Масштаб 1: 5000



○ - нестационарный торговый объект

№	Координаты в географической системе Google Earth Pro	
1	53°30'2.58"C	102°27'4.83"B
2	53°30'2.52"C	102°27'5.05"B
3	53°30'2.42"C	102°27'5.01"B
4	53°30'2.43"C	102°27'4.86"B

Начальник отдела потребительского рынка товаров,  
услуг и ценообразования администрации  
муниципального образования «Заларинский район»

О.В. Кобешева

## 9. Семеновское муниципальное образование

### ГРАФИЧЕСКАЯ СХЕМА № 9.1. размещения нестационарных торговых объектов на территории муниципального образования «Заларинский район»

Место нахождения: Иркутская область, Заларинский район, село Семеновское, улица 40 лет Победы, рядом с магазином Ларионова Е.М.

Ассортимент: непродовольственные товары,

Вид нестационарного торгового объекта: лоток

Период размещения: с 01.01.2022 г. по 31.12.2022 г. (по заявкам жителей)

Площадь земельного участка 10 кв.м.

Масштаб 1: 5000



○ - нестационарный торговый объект

№	Координаты в географической системе Google Earth Pro	
1	53°43'51.59"C	102°30'33.40"B
2	53°43'51.48"C	102°30'33.53"B
3	53°43'51.44"C	102°30'33.48"B
4	53°43'51.47"C	102°30'33.38"B

Начальник отдела потребительского рынка товаров,  
услуг и ценообразования администрации  
муниципального образования «Заларинский район»

О.В. Кобешева

## 10. Троицкое муниципальное образование

### ГРАФИЧЕСКАЯ СХЕМА № 10.1. размещения нестационарных торговых объектов на территории муниципального образования «Заларинский район»

Место нахождения: Иркутская область, Заларинский район, заимка Замазчикова, улица  
Механизаторов

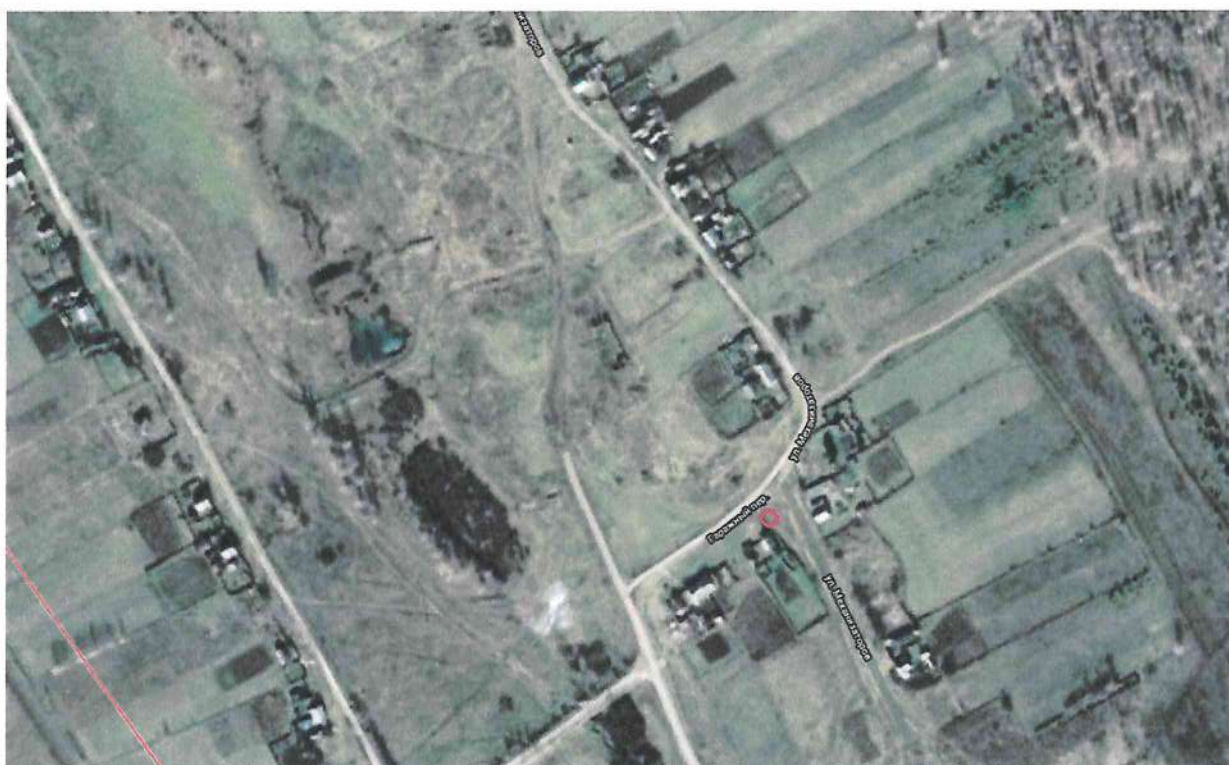
Ассортимент: товары повседневного спроса

Вид нестационарного торгового объекта: автолавка

Период размещения: с 01.01.2022 г. по 31.12.2022 г. (по заявкам жителей)

Площадь земельного участка 10 кв.м.

Масштаб 1: 5000



○ - нестационарный торговый объект

№	Координаты в географической системе Google Earth Pro	
1	53°28'54.12"C	102° 8'52.85"В
2	53°28'54.22"C	102° 8'52.72"В
3	53°28'54.27"C	102° 8'52.88"В
4	53°28'54.12"C	102° 8'52.92"В

Начальник отдела потребительского рынка товаров,  
услуг и ценообразования администрации  
муниципального образования «Заларинский район»

О.В. Кобешева

**ГРАФИЧЕСКАЯ СХЕМА № 10.2.**  
**размещения нестационарных торговых объектов на территории**  
**муниципального образования «Заларинский район»**

Место нахождения: Иркутская область, Заларинский район, заимка Шабалина, улица Центральная

Ассортимент: товары повседневного спроса

Вид нестационарного торгового объекта: Автолавка

Период размещения: с 01.01.2022 г. по 31.12.2022 г. (по заявкам жителей)

Площадь земельного участка 10 кв.м.

Масштаб 1: 5000



○ - нестационарный торговый объект

№	Координаты в географической системе Google Earth Pro	
1	53°30'48.92"C	102° 9'33.26"B
2	53°30'48.98"C	102° 9'33.19"B
3	53°30'49.02"C	102° 9'33.36"B
4	53°30'48.97"C	102° 9'33.38"B

Начальник отдела потребительского рынка товаров,  
услуг и ценообразования администрации  
муниципального образования «Заларинский район»

О.В. Кобешева

**ГРАФИЧЕСКАЯ СХЕМА № 10.3.**  
**размещения нестационарных торговых объектов на территории**  
**муниципального образования «Заларинский район»**

Место нахождения: Иркутская область, Заларинский район, заимка Щербакова, улица Центральная

Ассортимент: товары повседневного спроса

Вид нестационарного торгового объекта: автолавка

Период размещения: с 01.01.2022 г. по 31.12.2022 г. (по заявкам жителей)

Площадь земельного участка 10 кв.м.

Масштаб 1: 5000



○ - нестационарный торговый объект

№	Координаты в географической системе Google Earth Pro	
1	53°25'1.15"С	102° 3'51.53"В
2	53°25'1.23"С	102° 3'51.67"В
3	53°25'1.29"С	102° 3'51.56"В
4	53°25'1.22"С	102° 3'51.62"В

Начальник отдела потребительского рынка товаров,  
услуг и ценообразования администрации  
муниципального образования «Заларинский район»

О.В. Кобешева



**ГРАФИЧЕСКАЯ СХЕМА № 10.4.**  
**размещения нестационарных торговых объектов на территории**  
**муниципального образования «Заларинский район»**

Место нахождения: Иркутская область, Заларинский район, деревня Дмитриевка, улица Центральная

Ассортимент: товары повседневного спроса

Вид нестационарного торгового объекта: автолавка

Период размещения: с 01.01.2022 г. по 31.12.2022 г. (по заявкам жителей)

Площадь земельного участка 10 кв.м.

Масштаб 1: 5000



○ - нестационарный торговый объект

№	Координаты в географической системе Google Earth Pro	
1	53°22'59.07"C	102° 2'37.66"B
2	53°22'59.08"C	102° 2'37.81"B
3	53°22'58.95"C	102° 2'37.78"B
4	53°22'59.02"C	102° 2'37.55"B

Начальник отдела потребительского рынка товаров,  
услуг и ценообразования администрации  
муниципального образования «Заларинский район»

 - О.В. Кобешева

## 11. Тыретское муниципальное образование

### ГРАФИЧЕСКАЯ СХЕМА № 11.1. размещения нестационарных торговых объектов на территории муниципального образования «Заларинский район»

Место нахождения: Иркутская область, Заларинский район, рабочий поселок Тыреть 1-я, микрорайон Солерудник, 7 «в»

Ассортимент: Продукция АПК

Вид нестационарного торгового объекта: лоток

Период размещения: с 01.01.2022 г. по 31.12.2022 г.

Площадь земельного участка 30 кв.м.

Масштаб 1: 5000



○ - нестационарный торговый объект

№	Координаты в географической системе Google Earth Pro	
1	53°40'33.41"С	102°19'31.24"В
2	53°40'33.51"С	102°19'31.40"В
3	53°40'33.58"С	102°19'31.17"В
4	53°40'33.48"С	102°19'31.04"В

Начальник отдела потребительского рынка товаров,  
услуг и ценообразования администрации  
муниципального образования «Заларинский район»

О.В. Кобешева

**ГРАФИЧЕСКАЯ СХЕМА № 11.2.**  
**размещения нестационарных торговых объектов на территории**  
**муниципального образования «Заларинский район»**

Место нахождения: Иркутская область, Заларинский район, рабочий поселок Тыреть 1-я, микрорайон Солерудник, 9 «в»

Ассортимент: Продукция АПК

Вид нестационарного торгового объекта: лоток

Период размещения: с 01.01.2022 г. по 31.12.2022 г.

Площадь земельного участка 30 кв.м.

Масштаб 1: 5000



○ - нестационарный торговый объект

№	Координаты в географической системе Google Earth Pro	
1	53°40'36.94"C	102°19'31.91"B
2	53°40'37.08"C	102°19'32.05"B
3	53°40'36.94"C	102°19'32.23"B
4	53°40'36.86"C	102°19'32.09"B

Начальник отдела потребительского рынка товаров,  
услуг и ценообразования администрации  
муниципального образования «Заларинский район»

О.В. Кобешева

**ГРАФИЧЕСКАЯ СХЕМА № 11.3.**  
**размещения нестационарных торговых объектов на территории**  
**муниципального образования «Заларинский район»**

Место нахождения: Иркутская область, Заларинский район, рабочий поселок Тыреть 1-я, микрорайон Солерудник, 12 «б»

Ассортимент: разливной квас

Вид нестационарного торгового объекта: палатка

Период размещения: с 01.01.2022 г. по 31.12.2022 г.

Площадь земельного участка 6 кв.м.

Масштаб 1: 5000



○ - нестационарный торговый объект

№	Координаты в географической системе Google Earth Pro	
1	53°40'35.39"С	102°19'31.59"В
2	53°40'35.51"С	102°19'31.75"В
3	53°40'35.58"С	102°19'31.62"В
4	53°40'35.48"С	102°19'31.48"В

Начальник отдела потребительского рынка товаров,  
услуг и ценообразования администрации  
муниципального образования «Заларинский район»

О.В. Кобешева

**ГРАФИЧЕСКАЯ СХЕМА № 11.4.**  
**размещения нестационарных торговых объектов на территории**  
**муниципального образования «Заларинский район»**

Место нахождения: Иркутская область, Заларинский район, рабочий поселок Тыреть 1-я, микрорайон Солерудник, 12 «д»

Ассортимент: разливной квас

Вид нестационарного торгового объекта: палатка

Период размещения: с 01.01.2022 г. по 31.12.2022 г.

Площадь земельного участка 6 кв.м.

Масштаб 1: 5000



○ - нестационарный торговый объект

№	Координаты в географической системе Google Earth Pro	
1	53°40'33.75"С	102°19'26.93"В
2	53°40'33.96"С	102°19'27.22"В
3	53°40'34.09"С	102°19'26.97"В
4	53°40'33.94"С	102°19'26.70"В

Начальник отдела потребительского рынка товаров,  
услуг и ценообразования администрации  
муниципального образования «Заларинский район»

О.В. Кобешева

**ГРАФИЧЕСКАЯ СХЕМА № 11.5.**  
**размещения нестационарных торговых объектов на территории**  
**муниципального образования «Заларинский район»**

Место нахождения: Иркутская область, Заларинский район, рабочий поселок Тыреть 1-я, улица Советская, 49 «б»

Ассортимент: непродовольственные товары

Вид нестационарного торгового объекта: лоток

Период размещения: с 01.01.2022 г. по 31.12.2022 г.

Площадь земельного участка 10 кв.м.

Масштаб 1: 5000



○ - нестационарный торговый объект

№	Координаты в географической системе Google Earth Pro	
1	53°40'20.88"С	102°18'28.67"В
2	53°40'21.13"С	102°18'29.11"В
3	53°40'20.99"С	102°18'29.46"В
4	53°40'20.78"С	102°18'29.11"В

Начальник отдела потребительского рынка товаров,  
услуг и ценообразования администрации  
муниципального образования «Заларинский район»

О.В. Кобешева

**ГРАФИЧЕСКАЯ СХЕМА № 11.6.**  
**размещения нестационарных торговых объектов на территории**  
**муниципального образования «Заларинский район»**

Место нахождения: Иркутская область, Заларинский район, заимка Мамуркова, ул.Верхняя, д. 45 «б»

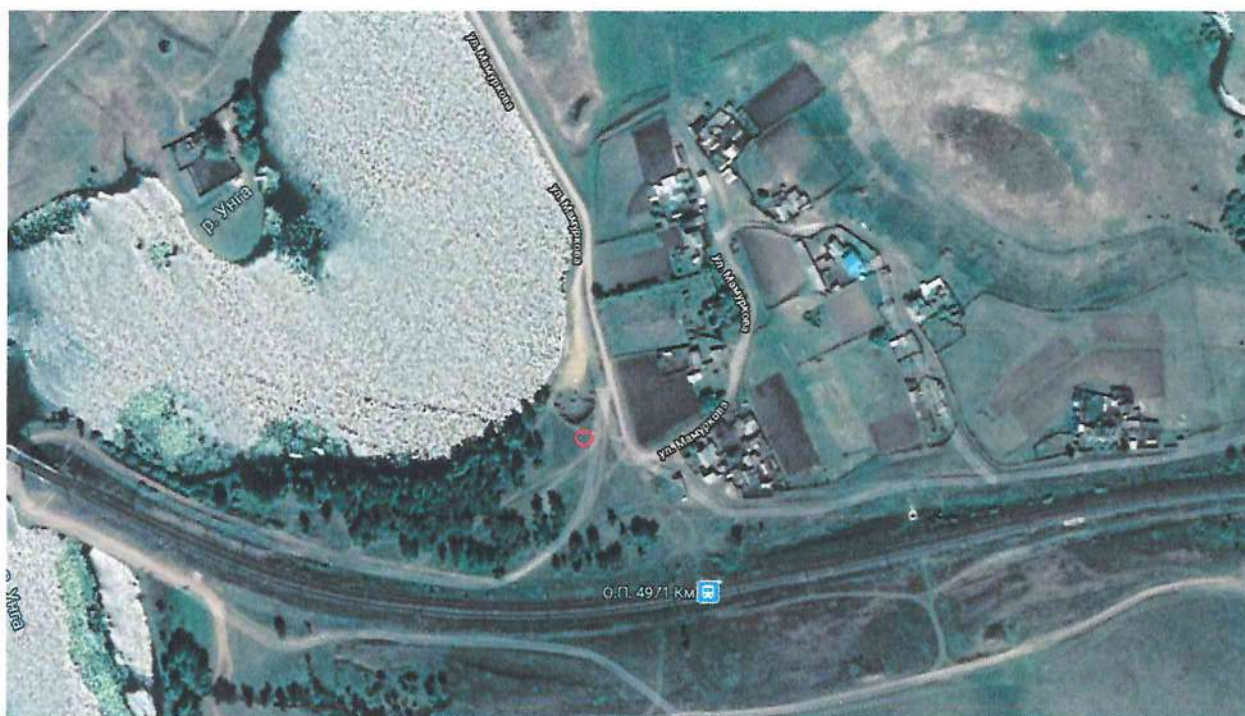
Ассортимент: продовольственные и непродовольственные товары

Вид нестационарного торгового объекта: палатка

Период размещения: с 01.01.2022 г. по 31.12.2022 г.

Площадь земельного участка 10 кв.м.

Масштаб 1: 5000



○ - нестационарный торговый объект

№	Координаты в географической системе Google Earth Pro	
1	53°39'45.12"С	102°19'45.40"В
2	53°39'45.10"С	102°19'45.83"В
3	53°39'44.89"С	102°19'45.83"В
4	53°39'45.03"С	102°19'45.28"В

Начальник отдела потребительского рынка товаров,  
услуг и ценообразования администрации  
муниципального образования «Заларинский район»

О.В. Кобешева

## 12. Ханжиновское муниципальное образование

### ГРАФИЧЕСКАЯ СХЕМА № 12.1.

#### размещения нестационарных торговых объектов на территории муниципального образования «Заларинский район»

Место нахождения: Иркутская область, Заларинский район, село Ханжиново, переулок Солнечный, 5

Ассортимент: товары повседневного спроса, продовольственные товары

Вид нестационарного торгового объекта: лоток

Период размещения: с 01.01.2022 г. по 31.12.2022 г. (по заявкам жителей)

Площадь земельного участка 15 кв.м.

Масштаб 1: 5000



○ - нестационарный торговый объект

№	Координаты в географической системе Google Earth Pro	
1	53°36'53.69"C	102°14'8.52"B
2	53°36'53.75"C	102°14'8.57"B
3	53°36'53.73"C	102°14'8.69"B
4	53°36'53.64"C	102°14'8.67"B

Начальник отдела потребительского рынка товаров,  
услуг и ценообразования администрации  
муниципального образования «Заларинский район»

О.В. Кобешева



**ГРАФИЧЕСКАЯ СХЕМА № 12.2**  
**размещения нестационарных торговых объектов на территории**  
**муниципального образования «Заларинский район»**

Место нахождения: Иркутская область, Заларинский район, село Ханжиново, улица Трактовая, 4 в

Ассортимент: товары повседневного спроса, продовольственные товары

Вид нестационарного торгового объекта: лоток

Период размещения: с 01.01.2022 г. по 31.12.2022 г. (по заявкам жителей)

Площадь земельного участка 10 кв.м.

Масштаб 1: 5000



○ - нестационарный торговый объект

№	Координаты в географической системе Google Earth Pro	
1	53°36'54.19"С	102°14'0.38"В
2	53°36'54.22"С	102°14'0.42"В
3	53°36'54.19"С	102°14'0.60"В
4	53°36'54.13"С	102°14'0.51"В

Начальник отдела потребительского рынка товаров,  
услуг и ценообразования администрации  
муниципального образования «Заларинский район»

 - О.В. Кобешева

### 13. Холмогойское сельское поселение

#### ГРАФИЧЕСКАЯ СХЕМА № 13.1 размещения нестационарных торговых объектов на территории муниципального образования «Заларинский район»

Место нахождения: Иркутская область, Заларинский район, село Холмогой, улица Юбилейная, 3 а (возле администрации)

Ассортимент: товары повседневного спроса, продовольственные товары

Вид нестационарного торгового объекта: лоток, автолавка

Период размещения: с 01.01.2022 г. по 31.12.2022 г. (по заявкам жителей)

Площадь земельного участка 15 кв.м.

Масштаб 1: 5000



○ - нестационарный торговый объект

№	Координаты в географической системе Google Earth Pro	
1	53°29'11.82"C	102°17'51.87"B
2	53°29'11.92"C	102°17'51.89"B
3	53°29'11.94"C	102°17'51.98"B
4	53°29'11.87"C	102°17'51.95"B

Начальник отдела потребительского рынка товаров,  
услуг и ценообразования администрации  
муниципального образования «Заларинский район»

О.В. Кобешева

## 14. Хор-Тагнинское муниципальное образование

### ГРАФИЧЕСКАЯ СХЕМА № 14.1.

#### размещения нестационарных торговых объектов на территории муниципального образования «Заларинский район»

Место нахождения: Иркутская область, Заларинский район, село Хор-Тагна, улица Леспромхозовская (около здания бывшей администрации Хор-Тагнинского ДД)

Ассортимент: товары повседневного спроса

Вид нестационарного торгового объекта: лоток

Период размещения: с 01.01.2022 г. по 31.12.2022 г. (по заявкам жителей)

Площадь земельного участка 15 кв.м.

Масштаб 1: 5000



○ - нестационарный торговый объект

№	Координаты в географической системе Google Earth Pro	
1	53°24'53.70"С	101°32'6.36"В
2	53°24'53.62"С	101°32'6.36"В
3	53°24'53.64"С	101°32'6.51"В
4	53°24'53.69"С	101°32'6.51"В

Начальник отдела потребительского рынка товаров,  
услуг и ценообразования администрации  
муниципального образования «Заларинский район»

О.В. Кобешева

**ГРАФИЧЕСКАЯ СХЕМА № 14.2.**  
**размещения нестационарных торговых объектов на территории**  
**муниципального образования «Заларинский район»**

Место нахождения: Иркутская область, Заларинский район, участок Среднепихтинский, улица Центральная (около административного корпуса ЦПД)

Ассортимент: товары повседневного спроса

Вид нестационарного торгового объекта: лоток

Период размещения: с 01.01.2022 г. по 31.12.2022 г. (по заявкам жителей)

Площадь земельного участка 15 кв.м.

Масштаб 1: 5000



○ - нестационарный торговый объект

№	Координаты в географической системе Google Earth Pro	
1	53°22'54.64"C	101°40'12.41"B
2	53°22'54.76"C	101°40'12.38"B
3	53°22'54.73"C	101°40'12.50"B
4	53°22'54.64"C	101°40'12.61"B

Начальник отдела потребительского рынка товаров,  
услуг и ценообразования администрации  
муниципального образования «Заларинский район»



О.В. Кобешева

**ГРАФИЧЕСКАЯ СХЕМА № 14.3.**  
**размещения нестационарных торговых объектов на территории**  
**муниципального образования «Заларинский район»**

Место нахождения: Иркутская область, Заларинский район, участок Дагник, улица Центральная (между зданием магазина и домом № 15)

Ассортимент: товары повседневного спроса

Вид нестационарного торгового объекта: лоток

Период размещения: с 01.01.2022 г. по 31.12.2022 г. (по заявкам жителей)

Площадь земельного участка 10 кв.м.

Масштаб 1: 5000



○ - нестационарный торговый объект

№	Координаты в географической системе Google Earth Pro	
1	53°21'15.80"С	101°40'2.70"В
2	53°21'15.75"С	101°40'2.70"В
3	53°21'15.73"С	101°40'2.73"В
4	53°21'15.72"С	101°40'2.66"В

Начальник отдела потребительского рынка товаров,  
услуг и ценообразования администрации  
муниципального образования «Заларинский район»

О.В. Кобешева