



**РОССИЙСКАЯ ФЕДЕРАЦИЯ  
ИРКУТСКАЯ ОБЛАСТЬ  
Администрация муниципального образования  
«Заларинский район»**

**ПОСТАНОВЛЕНИЕ**

от 30. 12. 2022 г.

р.п. Залари

№ 695

Об утверждении схемы размещения нестационарных торговых объектов на территории муниципального образования «Заларинский район»

В целях создания условий для улучшения организации и качества торгового обслуживания и обеспечения доступности товаров для населения, упорядочения размещения нестационарных торговых объектов, предоставления равных возможностей субъектам предпринимательской деятельности, соблюдения прав и законных интересов хозяйствующих субъектов, осуществляющих торговую деятельность на территории муниципального образования «Заларинский район», руководствуясь пунктом 18 части первой статьи 15 Федерального закона от 6 октября 2003 года № 131-ФЗ «Об общих принципах организации местного самоуправления в Российской Федерации», статьей 10 Федерального закона от 28 декабря 2009 года № 381-ФЗ «Об основах государственного регулирования торговой деятельности в Российской Федерации», Законом Иркутской области от 4 мая 2022 года № 27-ОЗ «Об отдельных вопросах размещения нестационарных торговых объектов на территории Иркутской области», приказом службы потребительского рынка и лицензирования Иркутской области от 20 января 2011 года № 3 - спр «Об утверждении Порядка разработки и утверждения органами местного самоуправления муниципальных образований Иркутской области схемы размещения нестационарных торговых объектов», статьями 22 и 46 Устава муниципального образования «Заларинский район», администрация муниципального образования «Заларинский район»

**ПО С Т А Н О В Л Я Е Т:**

1. Утвердить схему размещения нестационарных торговых объектов на территории муниципального образования «Заларинский район» согласно Приложению № 1.

2. Утвердить графические схемы размещения нестационарных торговых объектов на территории муниципального образования

«Заларинский район» согласно Приложению № 2.

3. Главам муниципальных образований городских и сельских поселений, входящим в состав муниципального образования «Заларинский район», осуществлять контроль размещения нестационарных торговых объектов на территории муниципального образования в соответствии с утвержденными схемами в соответствии с Приложениями № 1 и № 2.

4. Настоящее постановление вступает в силу с 1 января 2023 года.

5. С 01.01.2023 г. отменить постановление администрации муниципального образования «Заларинский район» от 28 декабря 2021 г. №606 «Об утверждении схемы размещения нестационарных торговых объектов на территории муниципального образования «Заларинский район» на 2022 год».

6. Настоящее постановление подлежит опубликованию в информационном листке «Мэрия» и размещению на официальном сайте муниципального образования «Заларинский район» в информационно-телекоммуникационной сети «Интернет».

7. Контроль за исполнением данного постановления возложить на первого заместителя главы администрации муниципального образования «Заларинский район» В.Ф. Мисюра.

Глава администрации  
муниципального образования  
«Заларинский район»



  
В.В. Самойлович

Исполнитель:

Бондарева Марина Владимировна – главный специалист отдела потребительского рынка товаров, услуг и ценообразования администрации муниципального образования «Заларинский район», тел./факс 8 (39552) 2-15-22,  
E-mail: [Zaladmin@irmail.ru](mailto:Zaladmin@irmail.ru)

Схема  
размещения нестационарных торговых объектов  
на территории муниципального образования «Заларинский район»

№ п/п	Адрес расположения (место расположения нестационарного торгового объекта)	Вид нестационарного торгового объекта (павильон, киоск, палатка, автолавка и др.)	Специализация нестационарного торгового объекта (ассортимент реализуемой продукции)	Возможность размещения нестационарного торгового объекта субъектом малого и среднего предпринимательства, физическим лицом (да/нет)	Площадь нестационарного торгового объекта (кв.м.)	Собственник земельного участка, на котором располагается нестационарный торговый объект	Срок, период размещения нестационарного торгового объекта
1	2	3	4	5	6	7	8
<b>Бабагайское муниципальное образование</b>							
1.1.	Иркутская область, Заларинский район, с. Бабагай, ул. Центральная, 49	Киоск	Продовольственные товары	Да	16	Земельный участок расположен на землях населенных пунктов, не прошедших разграничения	Весь период
1.2.	Иркутская область, Заларинский район, с. Бабагай, ул. Вятская, 17	Павильон	Продовольственные товары	Да	16	Земельный участок расположен на землях населенных пунктов, не прошедших разграничения	Весь период
1.3.	Иркутская область, Заларинский район, ул. Мариинск, ул. Росийская, 20	Киоск	Продовольственные товары	Да	16	Земельный участок расположен на землях населенных пунктов, не прошедших разграничения	Весь период
1.4.	Иркутская область, Заларинский район, д. Муруй, ул. Центральная, 51	автолавка	Товары повседневного спроса	Да	5	Земельный участок расположен на землях населенных пунктов, не прошедших разграничения	Весь период (два раза в неделю)
1.5.	Иркутская область, Заларинский район, д. Исаковка, ул. Центральная, 3	автолавка	Товары повседневного спроса	Да	5	Земельный участок расположен на землях населенных пунктов, не прошедших разграничения	Весь период (два раза в неделю)
<b>Бажирское муниципальное образование</b>							
2.1.	Иркутская область, Заларинский район, с. Бажир ул. Юбилейная, д. 1	павильон	Товары повседневного спроса	Да	21	Земельный участок расположен на землях населенных пунктов, не прошедших разграничения	Весь период
2.2.	Иркутская область, Заларинский район, д. Красное поле, ул. Новая (около магазина)	Лоток	непродовольственные товары, продукция АПК	Да	4	Земельный участок расположен на землях населенных пунктов, не прошедших разграничения	Весь период (по заявкам жителей)

2.3.	Иркутская область, Заларинский район, с. Илганское, ул. Верхняя, (около магазина)	Лоток	непродовольственные товары, продукция АПК	Да	4	Земельный участок расположен на землях населенных пунктов, не прошедших разграничения	Весь период (по заявкам жителей)
2.4.	Иркутская область, Заларинский район, д. Багантуй, ул. Нижняя (около бывшей школы)	автолавка	Товары повседневно спроса	Да	4	Земельный участок расположен на землях населенных пунктов, не прошедших разграничения	Весь период (по заявкам жителей)
2.5.	Иркутская область, Заларинский район, д. Тунгуй, ул. Лесная (около водокачки)	автолавка	Товары повседневно спроса	Да	4	Земельный участок расположен на землях населенных пунктов, не прошедших разграничения	Весь период (по заявкам жителей)
<b>Веренское муниципальное образование</b>							
3.1.	Иркутская область, Заларинский район, с. Веренка, ул. Комсомольская, 9-2	Лоток	Товары повседневно спроса	Да	10	Земельный участок расположен на землях населенных пунктов, не прошедших разграничения	Весь период (по заявкам жителей)
<b>Владимирское муниципальное образование</b>							
4.1.	Иркутская область, Заларинский район, с. Владимир, ул. 40 лет Победы (между магазинами ИП Фарыгина и ИП Глебов)	Лоток	Товары повседневно спроса	Да	10	Земельный участок расположен на землях населенных пунктов, не прошедших разграничения	Весь период (по заявкам жителей)
<b>Заларинское муниципальное образование</b>							
5.1.	Иркутская область, Заларинский район, р.п. Залари, ул. Росийская, 25а-1, 38:04:010119:375	Торговый ряд Автолавка	Торговля птицей, саженцы, рассада, ягоды, рыба, мёд, продукция животноводства и растениеводства, овощи, фрукты	Да	15	Право собственности зарегистрировано	Весь период
5.2.	Иркутская область, Заларинский район, р.п. Залари, ул. Росийская, 25а-2, 38:04:010119:377	Торговый ряд Автолавка	Торговля птицей, саженцы, рассада, ягоды, рыба, мёд, продукция животноводства и растениеводства, овощи, фрукты	Да	15	Право собственности зарегистрировано	Весь период
5.3.	Иркутская область, Заларинский район, р.п. Залари, ул. Росийская, 25а-3, 38:04:010119:380	Торговый ряд Автолавка	Торговля птицей, саженцы, рассада, ягоды, рыба, мёд, продукция животноводства и растениеводства, овощи, фрукты	Да	15	Право собственности зарегистрировано	Весь период
5.4.	Иркутская область, Заларинский район, р.п. Залари, ул. Росийская, 25а-4, 38:04:010119:379	Торговый ряд Автолавка	Торговля птицей, саженцы, рассада, ягоды, рыба, мёд, продукция животноводства и растениеводства, овощи, фрукты	Да	15	Право собственности зарегистрировано	Весь период
5.5.	Иркутская область, Заларинский район, р.п. Залари,	Торговый ряд Автолавка	Мелкорозничная торговля, общественное питание	Да	15	Право собственности зарегистрировано	Весь период

	ул. Росейская, 25а-5, 38:04:010119:374	Торговый ряд Автолавка	Газетно-журнальная продукция	Да	15	Право собственности зарегистрировано	Весь период
5.6.	Иркутская область, Заларинский район, р.п. Залари, ул. Росейская, 25а-6, 38:04:010119:383	Торговый ряд Автолавка	Торговля птицей, саженцы, рассада, ягоды, рыба, мёд, продукция животноводства и растениеводства, овощи, фрукты	Да	15	Право собственности зарегистрировано	Весь период
5.7.	Иркутская область, Заларинский район, р.п. Залари, ул. Росейская, 25а-7, 38:04:010119:382	Торговый ряд Автолавка	Торговля птицей, саженцы, рассада, ягоды, рыба, мёд, продукция животноводства и растениеводства, овощи, фрукты	Да	15	Право собственности зарегистрировано	Весь период
5.8.	Иркутская область, Заларинский район, р.п. Залари, ул. Росейская, 25а-8, 38:04:010119:378	Торговый ряд Автолавка	Торговля птицей, саженцы, рассада, ягоды, рыба, мёд, продукция животноводства и растениеводства, овощи, фрукты	Да	15	Право собственности зарегистрировано	Весь период
5.9.	Иркутская область, Заларинский район, р.п. Залари, ул. Росейская, 25а-9, 38:04:010119:384	Торговый ряд Автолавка	Торговля птицей, саженцы, рассада, ягоды, рыба, мёд, продукция животноводства и растениеводства, овощи, фрукты	Да	15	Право собственности зарегистрировано	Весь период
5.10.	Иркутская область, Заларинский район, р.п. Залари, ул. Росейская, 25а-10, 38:04:010119:381	Торговый ряд Автолавка	Торговля птицей, саженцы, рассада, ягоды, рыба, мёд, продукция животноводства и растениеводства, овощи, фрукты	Да	15	Право собственности зарегистрировано	Весь период
5.11.	Иркутская область, Заларинский район, р.п. Залари, ул. Ленина, 50а-1, 38:04:010114:770	Торговый ряд Автолавка	Саженцы, рассада, рыба, мед, продукция животноводства и растениеводства, овощи, фрукты	Да	10	Право собственности зарегистрировано	Весь период
5.12.	Иркутская область, Заларинский район, р.п. Залари, ул. Ленина, 50а-2, 38:04:010114:772	Торговый ряд Автолавка	Саженцы, рассада, рыба, мед, продукция животноводства и растениеводства, овощи, фрукты	Да	10	Право собственности зарегистрировано	Весь период
5.13.	Иркутская область, Заларинский район, р.п. Залари, ул. Ленина, 50а-3, 38:04:010114:771	Торговый ряд Автолавка	Саженцы, рассада, рыба, мед, продукция животноводства и растениеводства, овощи, фрукты	Да	10	Право собственности зарегистрировано	Весь период
5.14.	Иркутская область, Заларинский район, рп. Залари, ул. Ленина, 76 л, 38:04:010113:786	Лоток, палатка	Разливной квас	Да	10	Право собственности зарегистрировано	Май-октябрь

5.15.	Иркутская область, Заларинский район, р.п. Залари, ул. Г. Васильева, 17а, 38:04:010123:519	Лоток, палатка	Разливной квас	Да	10	Право собственности зарегистрировано	Май-октябрь
5.16.	Иркутская область, Заларинский район, р.п. Залари, ул. Ленина, 49 г, 38:04:010119:376	Лоток, палатка	Разливной квас	Да	10	Право собственности зарегистрировано	Май-октябрь
5.17.	Иркутская область, Заларинский район, р.п. Залари, ул. Лазо, 2 ж, 38:04:010104:767	Лоток, палатка, автолавка	Разливной квас	Да	10	Право собственности зарегистрировано	Май-октябрь
5.18.	Иркутская область, Заларинский район, р.п. Залари, ул. Лазо, 4 э, 38:04:010104:768	Лоток, палатка	Продукция ЛПХ	Да	5	Право собственности зарегистрировано	Весь период
5.19.	Иркутская область, Заларинский район, р.п. Залари, ул. Лазо 4 ю, 38:04:010104:769	Лоток, палатка	Продукция ЛПХ	Да	5	Право собственности зарегистрировано	Весь период
5.20.	Иркутская область, Заларинский район, р.п. Залари, ул. Рокоссовского, 12 г, 38:04:010112:966	Лоток, палатка, автолавка	Овощи, фрукты, разливной квас	Да	10	Право собственности зарегистрировано	Май-октябрь
5.21.	Иркутская область, Заларинский район, р.п. Залари, ул. Аверченко, 2 а, 38:04:010119:385	Лоток, палатка, автолавка	Овощи, фрукты	Да	16	Право собственности зарегистрировано	Май-октябрь
5.22.	Иркутская область, Заларинский район, р.п. Залари, ул. Аверченко, 2 б, 38:04:010118:857	Лоток, палатка	Разливной квас	Да	16	Право собственности зарегистрировано	Май-октябрь
5.23.	Иркутская область, Заларинский район, р.п. Залари, ул. Ленина, 101 е-1, 38:04:010117:1305	Лоток, автолавка	Саженьцы, рассада, ягоды, орехи, продукция ЛПХ	Да	5	Право собственности зарегистрировано	Весь период
5.24.	Иркутская область, Заларинский район, р.п. Залари, ул. Ленина, 101 е-2, 38:04:010117:1304	Лоток, автолавка	Саженьцы, рассада, ягоды, орехи, продукция ЛПХ	Да	5	Право собственности зарегистрировано	Весь период
5.25.	Иркутская область, Заларинский район, Р.п. Залари, ул. Ленина 101з, 38:04:010117:1306	Лоток, палатка	Разливной квас	Да	5	Право собственности зарегистрировано	Май-октябрь

5.26.	Иркутская область, Заларинский район, р.п. Залари, ул. Ленина, 94 д-1, 38:04:010112:969	Лоток	Овощи, фрукты	Да	5	Право собственности зарегистрировано	Май-октябрь
5.27.	Иркутская область, Заларинский район, р.п. Залари, ул. Ленина, 94 д-2, 38:04:010112:970	Лоток	Овощи, фрукты	Да	5	Право собственности зарегистрировано	Май-октябрь
5.28.	Иркутская область, Заларинский район, р.п. Залари, ул. Ленина, 94 г-1, 38:04:010112:967	Лоток	Разливной квас	Да	5	Право собственности зарегистрировано	Май-октябрь
5.29.	Иркутская область, Заларинский район, р.п. Залари, ул. Ленина, 94 г-2, 38:04:010112:968	Лоток	Разливной квас	Да	5	Право собственности зарегистрировано	Май-октябрь
5.30.	Иркутская область, Заларинский район, р.п. Залари, ул. Карла Маркса, 97 б, 38:04:010113:1208	Лоток, палатка, автолавка	Разливной квас	Да	5	Право собственности зарегистрировано	Май-октябрь
5.31.	Иркутская область, Заларинский район, р.п. Залари, ул. Прибайкальская, 23 а, 38:04:010101:636	Лоток	Торговля птицей, саженьи, рассада, ягоды, рыба, мед, продукция животноводства и растениеводства, овощи, фрукты	Да	10	Право собственности зарегистрировано	Весь период
5.32.	Иркутская область, Заларинский район, р.п. Залари, ул. Победы, 32 в 38:04:010110:1176	Лоток, палатка, автолавка	Овощи, фрукты, разливной квас	Да	5	Право собственности зарегистрировано	Май-октябрь
5.33.	Иркутская область, Заларинский район, р.п. Залари, ул. Победы, 36д 38:04:010110:1175	Лоток, палатка, автолавка	Овощи, фрукты, разливной квас	Да	5	Право собственности зарегистрировано	Май-октябрь
5.34.	Иркутская область, Заларинский район, р.п. Залари, ул. Мызгина, 47	Лоток, палатка, автолавка	Овощи, фрукты, разливной квас, торговля птицей, саженцы, рассада, ягоды, рыба, мёд, продукция животноводства и растениеводства, корма для животных и птиц	Да	42	Право собственности не зарегистрировано	Весь период
5.35.	Иркутская область, Заларинский район, р.п. Залари, ул. Мызгина, 49	Лоток, палатка, автолавка	Овощи, фрукты, разливной квас, торговля птицей, саженцы, рассада, ягоды, рыба, мёд, продукция животноводства и растениеводства, корма для животных и птиц	Да	5	Право собственности не зарегистрировано	Весь период
5.36.	Иркутская область, Заларинский район,	павильон	Цветы, газетно-журнальная продукция	Да	31	Право собственности не зарегистрировано	Весь период





	д. Чаданова, ул. Трактовая, № 11 «а»					не прошедших разграничения		
7.5.	Иркутская область, Заларинский район, д. Карагаева, ул. Центральная (напротив дома № 18)	Лоток	Товары повседневно- спроса	Да	10	Земельный участок расположен на землях населенных пунктов, не прошедших разграничения	Весь период (по заявкам жителей)	
7.6.	Уч. Кирхай ул. Стенная, (напротив дома № 18)	Лоток	Товары повседневно- спроса	Да	10	Земельный участок расположен на землях населенных пунктов, не прошедших разграничения	Весь период (по заявкам жителей)	
7.7.	Иркутская область, Заларинский район, уч. Мягчинский ул. Полевая (около дома № 11)	Лоток	Товары повседневно- спроса	Да	10	Земельный участок расположен на землях населенных пунктов, не прошедших разграничения	Весь период (по заявкам жителей)	
8.	<b>Новочеремховское муниципальное образование</b>							
8.1.	Иркутская область, Заларинский район, д. Большой Карлук, ул. Центральная (напротив дома 10)	автолавка	Товары повседневно- спроса	Да	6	Земельный участок расположен на землях населенных пунктов, не прошедших разграничения	Весь период (по заявкам жителей)	
8.2	Иркутская область, Заларинский район, уч. Ремезовский, ул. Центральная, около дома 19	автолавка	Товары повседневно- спроса	Да	6	Земельный участок расположен на землях населенных пунктов, не прошедших разграничения	Весь период (по заявкам жителей)	
8.3.	Иркутская область, Заларинский район, д. Ленденева ул. Советская (напротив дома 9)	автолавка	Товары повседневно- спроса	Да	6	Земельный участок расположен на землях населенных пунктов, не прошедших разграничения	Весь период (по заявкам жителей)	
9.	<b>Семеновское муниципальное образование</b>							
9.1.1.	Иркутская область, Заларинский район, с. Семеновское, ул. 40 лет Победы, 61 рядом с магазином ИП Ларионова Е.М.	лоток	Непродовольственные товары	Да	10	Земельный участок расположен на землях населенных пунктов, не прошедших разграничения	В период Весь период (по заявкам жителей)	
10.	<b>Троицкое муниципальное образование</b>							
10.1.1.	Иркутская область, Заларинский район, Займка Замазчикова, ул. Механизаторов	автолавка	Товары повседневно- спроса	Да	10	Земельный участок расположен на землях населенных пунктов, не прошедших разграничения	Весь период (по заявкам жителей)	
10.2.	Иркутская область, Заларинский район, Займка Шабалина, ул. Центральная	автолавка	Товары повседневно- спроса	Да	10	Земельный участок расположен на землях населенных пунктов, не прошедших разграничения	Весь период (по заявкам жителей)	
10.3.	Иркутская область, Заларинский район,	автолавка	Товары повседневно- спроса	Да	10	Земельный участок расположен на землях населенных пунктов, не прошедших разграничения	Весь период (по заявкам жителей)	



	Заларинский район, с. Хор-Тагна, ул. Леспромхозовская (около здания бывшей администрации Хор- Тагинского ДД)		спроса			на землях населенных пунктов, не прошедших разграничения	(по заявкам жителей)
14.2.	Иркутская область, Заларинский район, с. Хор-Тагна, ул. Леспромхозовская (около административного корпуса ЦПД)	автолавка	Товары повседневного спроса	Да	15	Земельный участок расположен на землях населенных пунктов, не прошедших разграничения	Весь период (по заявкам жителей)
14.3.	Иркутская область, Заларинский район, уч. Среднепихтинский, ул. Центральная (между зданием магазина и домом № 15)	автолавка	Товары повседневного спроса	Да	15	Земельный участок расположен на землях населенных пунктов, не прошедших разграничения	Весь период (по заявкам жителей)
<b>Черемшанское муниципальное образование</b>							
15.	Иркутская область, Заларинский район, с. Черемшанка, ул. 40 лет Победы, 53	лоток	Товары повседневного спроса	Да	10	Земельный участок расположен на землях населенных пунктов, не прошедших разграничения	Весь период (по заявкам жителей)

Начальник отдела потребительского рынка товаров, услуг и ценообразования  
администрация муниципального образования «Заларинский район»

О.В. Кобешева

## 1. Бабагайское муниципальное образование

### ГРАФИЧЕСКАЯ СХЕМА № 1.1. размещения нестационарных торговых объектов на территории муниципального образования «Заларинский район»

Место нахождения: Иркутская область, Заларинский район, село Бабагай, улица Центральная, 49

Ассортимент: непродовольственные товары

Вид нестационарного торгового объекта: киоск

Период размещения: Весь период

Площадь земельного участка 16 кв.м.

Масштаб 1: 5000



○ - нестационарный торговый объект

№	Координаты в географической системе Google Earth Pro	
1	53°15'56.71"С	102° 6'40.99"В
2	53°15'56.86"С	102° 6'41.32"В
3	53°15'56.61"С	102° 6'41.40"В
4	53°15'56.66"С	102° 6'40.98"В

Начальник отдела потребительского рынка товаров,  
услуг и ценообразования администрации  
муниципального образования «Заларинский район»

 О.В.Кобешева

**ГРАФИЧЕСКАЯ СХЕМА № 1.2.**  
**размещения нестационарных торговых объектов на территории**  
**муниципального образования «Заларинский район»**

Место нахождения: Иркутская область, Заларинский район, село Бабагай, улица Вятская, 17

Ассортимент: продовольственные товары

Вид нестационарного торгового объекта: павильон

Период размещения: Весь период

Площадь земельного участка 16 кв.м.

Масштаб 1: 5000



○ - нестационарный торговый объект

№	Координаты в географической системе Google Earth Pro	
1	53°16'16.76"C	102° 5'16.42"B
2	53°16'16.87"C	102° 5'16.75"B
3	53°16'16.82"C	102° 5'16.91"B
4	53°16'16.65"C	102° 5'16.75"B

Начальник отдела потребительского рынка товаров,  
услуг и ценообразования администрации  
муниципального образования «Заларинский район»

 О.В.Кобешева

**ГРАФИЧЕСКАЯ СХЕМА № 1.3.**  
**размещения нестационарных торговых объектов на территории**  
**муниципального образования «Заларинский район»**

Место нахождения: Иркутская область, Заларинский район, участок Мариинск, улица Российская, 20

Ассортимент: продовольственные товары

Вид нестационарного торгового объекта: киоск

Период размещения: Весь период

Площадь земельного участка 16 кв.м.

Масштаб 1: 5000



○ - нестационарный торговый объект

№	Координаты в географической системе Google Earth Pro	
1	53°15'36.70"С	102° 7'19.74"В
2	53°15'36.75"С	102° 7'19.67"В
3	53°15'36.86"С	102° 7'19.90"В
4	53°15'36.81"С	102° 7'19.97"В

Начальник отдела потребительского рынка товаров,  
услуг и ценообразования администрации  
муниципального образования «Заларинский район»

О.В.Кобешева

**ГРАФИЧЕСКАЯ СХЕМА № 1.4.**  
**размещения нестационарных торговых объектов на территории**  
**муниципального образования «Заларинский район»**

Место нахождения: Иркутская область, Заларинский район, деревня Муруй, улица Центральная, 51

Ассортимент: товары повседневного спроса

Вид нестационарного торгового объекта: автолавка

Период размещения: Весь период (два раза в неделю)

Площадь земельного участка 5 кв.м.

Масштаб 1: 5000



○ - нестационарный торговый объект

№	Координаты в географической системе Google Earth Pro	
1	53°20'36.08"C	102° 0'58.64"В
2	53°20'35.94"C	102° 0'58.45"В
3	53°20'36.01"C	102° 0'58.19"В
4	53°20'36.04"C	102° 0'58.49"В

Начальник отдела потребительского рынка товаров,  
услуг и ценообразования администрации  
муниципального образования «Заларинский район»

 О.В.Кобешева

**ГРАФИЧЕСКАЯ СХЕМА № 1.5.**  
**размещения нестационарных торговых объектов на территории**  
**муниципального образования «Заларинский район»**

Место нахождения: Иркутская область, Заларинский район, деревня Исаковка, улица Центральная, 3

Ассортимент: товары повседневного спроса

Вид нестационарного торгового объекта: автолавка

Период размещения: Весь период (два раза в неделю)

Площадь земельного участка 5 кв.м.

Масштаб 1: 5000



○ - нестационарный торговый объект

№	Координаты в географической системе Google Earth Pro	
1	53°18'14.71"C	101°52'19.28"B
2	53°18'14.61"C	101°52'19.51"B
3	53°18'14.80"C	101°52'19.43"B
4	53°18'14.73"C	101°52'19.04"B

Начальник отдела потребительского рынка товаров,  
услуг и ценообразования администрации  
муниципального образования «Заларинский район»

О.В.Кобешева



## 2. Бажирское муниципальное образование

### ГРАФИЧЕСКАЯ СХЕМА № 2.1. размещения нестационарных торговых объектов на территории муниципального образования «Заларинский район»

Место нахождения: Иркутская область, Заларинский район, село Бажир, улица Юбилейная, д.1

Ассортимент: товары повседневного спроса

Вид нестационарного торгового объекта: павильон

Период размещения: Весь период

Площадь земельного участка 21 кв.м.

Масштаб 1: 5000



○ - нестационарный торговый объект

№	Координаты в географической системе Google Earth Pro	
1	53°35'31.27"С	102°32'30.42"В
2	53°35'31.37"С	102°32'30.64"В
3	53°35'31.27"С	102°32'30.96"В
4	53°35'31.12"С	102°32'30.81"В

Начальник отдела потребительского рынка товаров,  
услуг и ценообразования администрации  
муниципального образования «Заларинский район»

О.В.Кобешева

**ГРАФИЧЕСКАЯ СХЕМА № 2.2.**  
**размещения нестационарных торговых объектов на территории**  
**муниципального образования «Заларинский район»**

Место нахождения: Иркутская область, Заларинский район, деревня Красное поле, улица Новая (около магазина)

Ассортимент: непродовольственные товары, продукция АПК

Вид нестационарного торгового объекта: лоток

Период размещения: Весь период (по заявкам жителей)

Площадь земельного участка 4 кв.м.

Масштаб 1: 5000



○ - нестационарный торговый объект

№	Координаты в географической системе Google Earth Pro	
1	53°36'52.67"С	102°33'58.46"В
2	53°36'52.73"С	102°33'58.58"В
3	53°36'52.69"С	102°33'58.57"В
4	53°36'52.63"С	102°33'58.56"В

Начальник отдела потребительского рынка товаров,  
услуг и ценообразования администрации  
муниципального образования «Заларинский район»

 - О.В.Кобешева

**ГРАФИЧЕСКАЯ СХЕМА № 2.3.**  
**размещения нестационарных торговых объектов на территории**  
**муниципального образования «Заларинский район»**

Место нахождения: Иркутская область, Заларинский район, село Илганское, улица Верхняя (около магазина)

Ассортимент: непродовольственные товары, продукция АПК

Вид нестационарного торгового объекта: лоток

Период размещения: Весь период (по заявкам жителей)

Площадь земельного участка 4 кв.м.

Масштаб 1: 5000



○ - нестационарный торговый объект

№	Координаты в географической системе Google Earth Pro	
1	53°33'27.04"C	102°25'30.25"B
2	53°33'26.97"C	102°25'30.41"B
3	53°33'26.94"C	102°25'30.33"B
4	53°33'27.01"C	102°25'30.14"B

Начальник отдела потребительского рынка товаров,  
услуг и ценообразования администрации  
муниципального образования «Заларинский район»

О.В.Кобешева

**ГРАФИЧЕСКАЯ СХЕМА № 2.4.**  
**размещения нестационарных торговых объектов на территории**  
**муниципального образования «Заларинский район»**

Место нахождения: Иркутская область, Заларинский район, деревня Багантуй, (около бывшей школы).

Ассортимент: товары повседневного спроса

Вид нестационарного торгового объекта: автолавка

Период размещения: Весь период (по заявкам жителей)

Площадь земельного участка 4 кв.м.

Масштаб 1: 5000



○ - нестационарный торговый объект

№	Координаты в географической системе Google Earth Pro	
1	53°35'37.81"С	102°38'36.25"В
2	53°35'37.76"С	102°38'36.05"В
3	53°35'37.71"С	102°38'36.09"В
4	53°35'37.78"С	102°38'36.30"В

Начальник отдела потребительского рынка товаров,  
услуг и ценообразования администрации  
муниципального образования «Заларинский район»

О.В.Кобешева

**ГРАФИЧЕСКАЯ СХЕМА № 2.5.**  
**размещения нестационарных торговых объектов на территории**  
**муниципального образования «Заларинский район»**

Место нахождения: Иркутская область, Заларинский район, деревня Тунгуй, улица Нижняя (около водокачки)

Ассортимент: товары повседневного спроса

Вид нестационарного торгового объекта: автолавка

Период размещения: Весь период (по заявкам жителей)

Площадь земельного участка 4 кв.м.

Масштаб 1: 5000



○ - нестационарный торговый объект

№	Координаты в географической системе Google Earth Pro	
1	53°34'14.05"С	102°35'25.83"В
2	53°34'14.11"С	102°35'26.10"В
3	53°34'14.08"С	102°35'26.15"В
4	53°34'13.99"С	102°35'25.94"В

Начальник отдела потребительского рынка товаров,  
услуг и ценообразования администрации  
муниципального образования «Заларинский район»

О.В.Кобешева

### 3. Веренское муниципальное образование

#### ГРАФИЧЕСКАЯ СХЕМА № 3.1 размещения нестационарных торговых объектов на территории муниципального образования «Заларинский район»

Место нахождения: Иркутская область, Заларинский район, село Веренка, улица Комсомольская, 9-2

Ассортимент: товары повседневного спроса

Вид нестационарного торгового объекта: лоток

Период размещения: Весь период (по заявкам жителей)

Площадь земельного участка 10 кв.м.

Масштаб 1: 5000



○ - нестационарный торговый объект

№	Координаты в географической системе Google Earth Pro	
1	53°41'27.46"C	102°13'16.43"B
2	53°41'27.52"C	102°13'16.48"B
3	53°41'27.42"C	102°13'16.54"B
4	53°41'27.36"C	102°13'16.60"B

Начальник отдела потребительского рынка товаров,  
услуг и ценообразования администрации  
муниципального образования «Заларинский район»

 О.В.Кобешева

#### 4. Владимирское муниципальное образование

### ГРАФИЧЕСКАЯ СХЕМА № 4.1 размещения нестационарных торговых объектов на территории муниципального образования «Заларинский район»

Место нахождения: Иркутская область, Заларинский район, село Владимир, улица 40-лет Победы, (между магазинами ИП «Фарыгина» и ИП «Глебов»)

Ассортимент: товары повседневного спроса

Вид нестационарного торгового объекта: лоток

Период размещения: Весь период (по заявкам жителей)

Площадь земельного участка 10 кв.м.

Масштаб 1: 5000



○ - нестационарный торговый объект

№	Координаты в географической системе Google Earth Pro	
1	53°28'25.35"C	102°39'3.07"B
2	53°28'25.40"C	102°39'3.16"B
3	53°28'25.33"C	102°39'3.22"B
4	53°28'25.37"C	102°39'3.10"B

Начальник отдела потребительского рынка товаров,  
услуг и ценообразования администрации  
муниципального образования «Заларинский район»

О.В.Кобешева

## 5. Заларинское муниципальное образование

### ГРАФИЧЕСКАЯ СХЕМА № 5.1. размещения нестационарных торговых объектов на территории муниципального образования «Заларинский район»

Место нахождения: Иркутская область, Заларинский район, р.п. Залари, ул. Российская, 25 «а» - 1

Ассортимент: Торговля птицей, саженцы, рассада, ягоды, рыба, мёд, продукция животноводства и растениеводства, овощи, фрукты

Вид нестационарного торгового объекта: Торговый ряд, автолавка

Период размещения: Весь период

Площадь земельного участка 15 кв.м.

Масштаб 1: 5000



○ - нестационарный торговый объект

№	Координаты в географической системе Google Earth Pro	
1	53°33'6.07"C	102°29'41.17"B
2	53°33'6.16"C	102°29'41.12"B
3	53°33'6.21"C	102°29'41.32"B
4	53°33'6.13"C	102°29'41.39"B

Начальник отдела потребительского рынка товаров,  
услуг и ценообразования администрации  
муниципального образования «Заларинский район»

О.В.Кобешева



**ГРАФИЧЕСКАЯ СХЕМА № 5.2.**  
**размещения нестационарных торговых объектов на территории**  
**муниципального образования «Заларинский район»**

Место нахождения: Иркутская область, Заларинский район, р.п. Залари, ул. Российская, 25 «а» - 2

Ассортимент: Торговля птицей, саженцы, рассада, ягоды, рыба, мёд, продукция животноводства и растениеводства, овощи, фрукты

Вид нестационарного торгового объекта: Торговый ряд, автолавка

Период размещения: Весь период

Площадь земельного участка 15 кв.м.

Масштаб 1: 5000



○ - нестационарный торговый объект

№	Координаты в географической системе Google Earth Pro	
1	53°33'6.21"С	102°29'41.32"В
2	53°33'6.13"С	102°29'41.39"В
3	53°33'6.26"С	102°29'41.05"В
4	53°33'6.31"С	102°29'41.26"В

Начальник отдела потребительского рынка товаров,  
 услуг и ценообразования администрации  
 муниципального образования «Заларинский район»

О.В.Кобешева

**ГРАФИЧЕСКАЯ СХЕМА № 5.3.**  
**размещения нестационарных торговых объектов на территории**  
**муниципального образования «Заларинский район»**

Место нахождения: Иркутская область, Заларинский район, р.п. Залари, ул. Российская, 25 «а» - 3

Ассортимент: Торговля птицей, саженцы, рассада, ягоды, рыба, мёд, продукция животноводства и растениеводства, овощи, фрукты

Вид нестационарного торгового объекта: Торговый ряд, автолавка

Период размещения: Весь период

Площадь земельного участка 15 кв.м.

Масштаб 1: 5000



○ - нестационарный торговый объект

№	Координаты в географической системе Google Earth Pro	
1	53°33'6.26"С	102°29'41.05"В
2	53°33'6.31"С	102°29'41.26"В
3	53°33'6.38"С	102°29'40.98"В
4	53°33'6.41"С	102°29'41.20"В

Начальник отдела потребительского рынка товаров,  
услуг и ценообразования администрации  
муниципального образования «Заларинский район»

О.В. Кобешева

**ГРАФИЧЕСКАЯ СХЕМА № 5.4.**  
**размещения нестационарных торговых объектов на территории**  
**муниципального образования «Заларинский район»**

Место нахождения: Иркутская область, Заларинский район, р.п. Залари, ул. Российская, 25 «а» - 4

Ассортимент: Торговля птицей, саженцы, рассада, ягоды, рыба, мёд, продукция животноводства и растениеводства, овощи, фрукты

Вид нестационарного торгового объекта: Торговый ряд, автолавка

Период размещения: Весь период

Площадь земельного участка 15 кв.м.

Масштаб 1: 5000



○ - нестационарный торговый объект

№	Координаты в географической системе Google Earth Pro	
1	53°33'6.38"C	102°29'40.98"B
2	53°33'6.41"C	102°29'41.20"B
3	53°33'6.49"C	102°29'40.89"B
4	53°33'6.54"C	102°29'41.11"B

Начальник отдела потребительского рынка товаров,  
услуг и ценообразования администрации  
муниципального образования «Заларинский район»

О.В. Кобешева

**ГРАФИЧЕСКАЯ СХЕМА № 5.5.**  
**размещения нестационарных торговых объектов на территории**  
**муниципального образования «Заларинский район»**

Место нахождения: Иркутская область, Заларинский район, р.п. Залари, ул. Российская, 25 «а» - 5

Ассортимент: Мелкорозничная торговля, общественное питание

Вид нестационарного торгового объекта: Торговый ряд, автолавка

Период размещения: Весь период

Площадь земельного участка 15 кв.м.

Масштаб 1: 5000



○ - нестационарный торговый объект

№	Координаты в географической системе Google Earth Pro	
1	53°33'6.49"C	102°29'40.89"B
2	53°33'6.54"C	102°29'41.11"B
3	53°33'6.58"C	102°29'40.82"B
4	53°33'6.64"C	102°29'41.05"B

Начальник отдела потребительского рынка товаров,  
 услуг и ценообразования администрации  
 муниципального образования «Заларинский район»

О.В. Кобешева

**ГРАФИЧЕСКАЯ СХЕМА № 5.6.**  
**размещения нестационарных торговых объектов на территории**  
**муниципального образования «Заларинский район»**

Место нахождения: Иркутская область, Заларинский район, р.п. Залари, ул. Российская, 25 «а» - 6

Ассортимент: Газетно-журнальная продукция

Вид нестационарного торгового объекта: Торговый ряд, автолавка

Период размещения: Весь период

Площадь земельного участка 15 кв.м.

Масштаб 1: 5000



○ - нестационарный торговый объект

№	Координаты в географической системе Google Earth Pro	
1	53°33'6.58"C	102°29'40.82"B
2	53°33'6.64"C	102°29'41.05"B
3	53°33'6.67"C	102°29'40.77"B
4	53°33'6.74"C	102°29'40.99"B

Начальник отдела потребительского рынка товаров,  
 услуг и ценообразования администрации  
 муниципального образования «Заларинский район»

О.В. Кобешева

**ГРАФИЧЕСКАЯ СХЕМА № 5.7.**  
**размещения нестационарных торговых объектов на территории**  
**муниципального образования «Заларинский район»**

Место нахождения: Иркутская область, Заларинский район, р.п. Залари, ул. Российская, 25 «а» - 7

Ассортимент: Торговля птицей, саженцы, рассада, ягоды, рыба, мёд, продукция животноводства и растениеводства, овощи, фрукты

Вид нестационарного торгового объекта: Торговый ряд, автолавка

Период размещения: Весь период

Площадь земельного участка 15 кв.м.

Масштаб 1: 5000



○ - нестационарный торговый объект

№	Координаты в географической системе Google Earth Pro	
1	53°33'6.67"C	102°29'40.77"B
2	53°33'6.74"C	102°29'40.99"B
3	53°33'6.75"C	102°29'40.70"B
4	53°33'6.82"C	102°29'40.93"B

Начальник отдела потребительского рынка товаров,  
 услуг и ценообразования администрации  
 муниципального образования «Заларинский район»

О.В. Кобешева

**ГРАФИЧЕСКАЯ СХЕМА № 5.8.**  
**размещения нестационарных торговых объектов на территории**  
**муниципального образования «Заларинский район»**

Место нахождения: Иркутская область, Заларинский район, р.п. Залари, ул. Российская, 25 «а» - 8

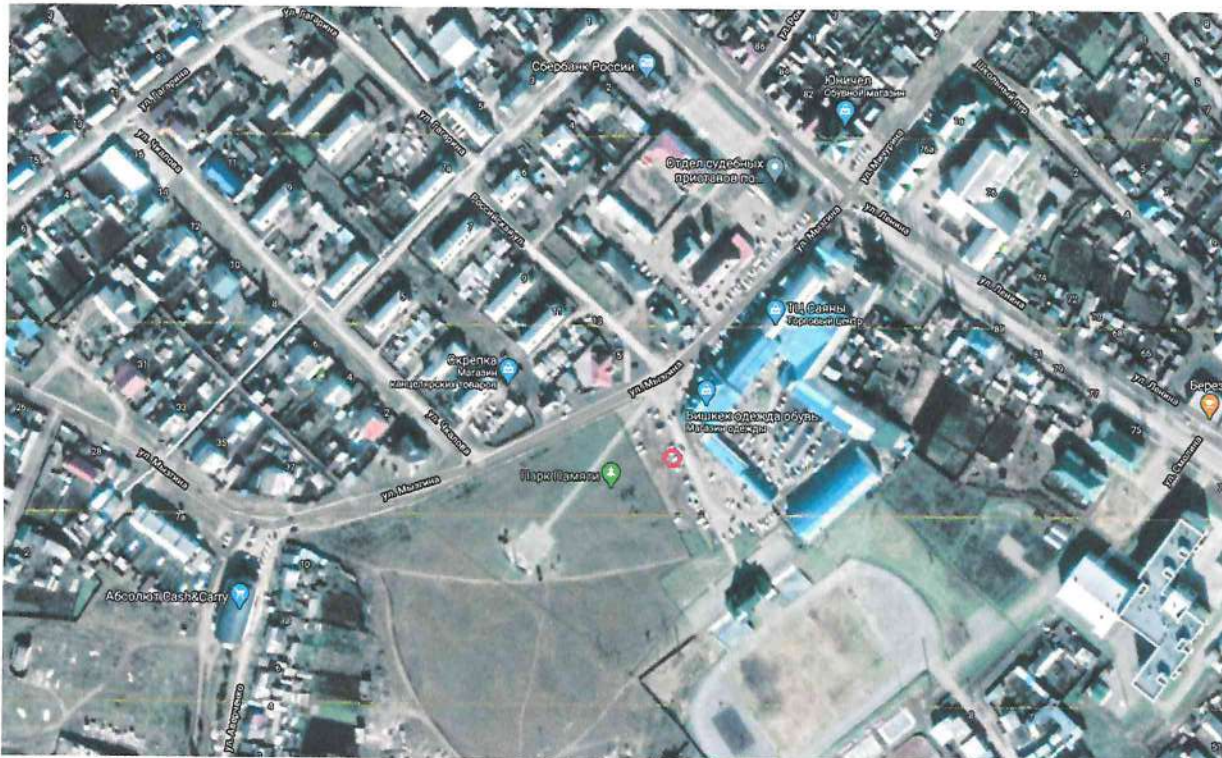
Ассортимент: Торговля птицей, саженцы, рассада, ягоды, рыба, мёд, продукция животноводства и растениеводства, овощи, фрукты

Вид нестационарного торгового объекта: Торговый ряд, автолавка

Период размещения: Весь период

Площадь земельного участка 15 кв.м.

Масштаб 1: 5000



○ - нестационарный торговый объект

№	Координаты в географической системе Google Earth Pro	
1	53°33'6.75"C	102°29'40.70"B
2	53°33'6.82"C	102°29'40.93"B
3	53°33'6.85"C	102°29'40.63"B
4	53°33'6.90"C	102°29'40.86"B

Начальник отдела потребительского рынка товаров,  
 услуг и ценообразования администрации  
 муниципального образования «Заларинский район»

О.В. Кобешева

**ГРАФИЧЕСКАЯ СХЕМА № 5.9.**  
**размещения нестационарных торговых объектов на территории**  
**муниципального образования «Заларинский район»**

Место нахождения: Иркутская область, Заларинский район, р.п. Залари, ул. Российская, 25 «а» - 9

Ассортимент: Торговля птицей, саженцы, рассада, ягоды, рыба, мёд, продукция животноводства и растениеводства, овощи, фрукты

Вид нестационарного торгового объекта: Торговый ряд, автолавка

Период размещения: Весь период

Площадь земельного участка 15 кв.м.

Масштаб 1: 5000



○ - нестационарный торговый объект

№	Координаты в географической системе Google Earth Pro	
1	53°33'6.85"C	102°29'40.63"B
2	53°33'6.90"C	102°29'40.86"B
3	53°33'6.96"C	102°29'40.56"B
4	53°33'7.01"C	102°29'40.81"B

Начальник отдела потребительского рынка товаров,  
 услуг и ценообразования администрации  
 муниципального образования «Заларинский район»

О.В. Кобешева



**ГРАФИЧЕСКАЯ СХЕМА № 5.10.**  
**размещения нестационарных торговых объектов на территории**  
**муниципального образования «Заларинский район»**

Место нахождения: Иркутская область, Заларинский район, р.п. Залари, ул. Российская, 25 «а» - 10

Ассортимент: Торговля птицей, саженцы, рассада, ягоды, рыба, мёд, продукция животноводства и растениеводства, овощи, фрукты

Вид нестационарного торгового объекта: Торговый ряд, автолавка

Период размещения: Весь период

Площадь земельного участка 15 кв.м.

Масштаб 1: 5000



○ - нестационарный торговый объект

№	Координаты в географической системе Google Earth Pro	
1	53°33'6.96"C	102°29'40.56"B
2	53°33'7.01"C	102°29'40.81"B
3	53°33'7.05"C	102°29'40.47"B
4	53°33'7.11"C	102°29'40.74"B

Начальник отдела потребительского рынка товаров,  
 услуг и ценообразования администрации  
 муниципального образования «Заларинский район»

О.В. Кобешева

## ГРАФИЧЕСКАЯ СХЕМА № 5.11.

### размещения нестационарных торговых объектов на территории муниципального образования «Заларинский район»

Место нахождения: Иркутская область, Заларинский район, р.п. Залари, ул. Ленина, 50 «а»-1

Ассортимент: Торговля птицей, саженцы, рассада, ягоды, рыба, мёд, продукция животноводства и растениеводства, овощи, фрукты

Вид нестационарного торгового объекта: Торговый ряд, автолавка

Период размещения: Весь период

Площадь земельного участка 10 кв.м.

Масштаб 1: 5000



○ - нестационарный торговый объект

№	Координаты в географической системе Google Earth Pro	
1	53°32'59.65"C	102°30'19.46"B
2	53°32'59.74"C	102°30'19.59"B
3	53°32'59.89"C	102°30'19.51"B
4	53°32'59.75"C	102°30'19.30"B

Начальник отдела потребительского рынка товаров,  
услуг и ценообразования администрации  
муниципального образования «Заларинский район»

О.В. Кобешева

## ГРАФИЧЕСКАЯ СХЕМА № 5.12.

### размещения нестационарных торговых объектов на территории муниципального образования «Заларинский район»

Место нахождения: Иркутская область, Заларинский район, р.п. Залари, ул. Ленина, 50 «а»-2

Ассортимент: Торговля птицей, саженцы, рассада, ягоды, рыба, мёд, продукция животноводства и растениеводства, овощи, фрукты

Вид нестационарного торгового объекта: Торговый ряд, автолавка

Период размещения: Весь период

Площадь земельного участка 10 кв.м.

Масштаб 1: 5000



○ - нестационарный торговый объект

№	Координаты в географической системе Google Earth Pro	
1	53°32'59.89"C	102°30'19.51"B
2	53°32'59.75"C	102°30'19.30"B
3	53°32'59.86"C	102°30'19.16"B
4	53°33'0.02"C	102°30'19.32"B

Начальник отдела потребительского рынка товаров,  
услуг и ценообразования администрации  
муниципального образования «Заларинский район»

О.В. Кобешева

## ГРАФИЧЕСКАЯ СХЕМА № 5.13.

### размещения нестационарных торговых объектов на территории муниципального образования «Заларинский район»

Место нахождения: Иркутская область, Заларинский район, р.п. Залари, ул. Ленина, 50 «а»-3

Ассортимент: Торговля птицей, саженцы, рассада, ягоды, рыба, мёд, продукция животноводства и растениеводства, овощи, фрукты

Вид нестационарного торгового объекта: Торговый ряд, автолавка

Период размещения: Весь период

Площадь земельного участка 10 кв.м.

Масштаб 1: 5000



○ - нестационарный торговый объект

№	Координаты в географической системе Google Earth Pro	
1	53°32'59.86"C	102°30'19.16"B
2	53°33'0.02"C	102°30'19.32"B
3	53°33'0.11"C	102°30'19.14"B
4	53°32'59.98"C	102°30'18.87"B

Начальник отдела потребительского рынка товаров,  
услуг и ценообразования администрации  
муниципального образования «Заларинский район»

О.В. Кобешева

## ГРАФИЧЕСКАЯ СХЕМА № 5.14.

### размещения нестационарных торговых объектов на территории муниципального образования «Заларинский район»

Место нахождения: Иркутская область, Заларинский район, р.п. Залари, ул. Ленина, 76 «Л»

Ассортимент: Разливной квас

Вид нестационарного торгового объекта: лоток, палатка

Период размещения: Май-октябрь

Площадь земельного участка 10 кв.м.

Масштаб 1 : 5000



○ - нестационарный торговый объект

№	Координаты в географической системе Google Earth Pro	
1	53°33'12.57"С	102°29'48.73"В
2	53°33'12.67"С	102°29'48.81"В
3	53°33'12.60"С	102°29'48.92"В
4	53°33'12.55"С	102°29'48.83"В

Начальник отдела потребительского рынка товаров,  
услуг и ценообразования администрации  
муниципального образования «Заларинский район»

О.В. Кобешева

## ГРАФИЧЕСКАЯ СХЕМА № 5.15.

### размещения нестационарных торговых объектов на территории муниципального образования «Заларинский район»

Место нахождения: Иркутская область, Заларинский район, р.п. Залари, ул. Г.Васильева, 17 «а»

Ассортимент: Разливной квас

Вид нестационарного торгового объекта: лоток, палатка

Период размещения: Май-октябрь

Площадь земельного участка 10 кв.м.

Масштаб 1: 5000



○ - нестационарный торговый объект

№	Координаты в географической системе Google Earth Pro	
1	53°32'28.28"C	102°30'51.58"B
2	53°32'28.35"C	102°30'51.79"B
3	53°32'28.28"C	102°30'51.82"B
4	53°32'28.25"C	102°30'51.66"B

Начальник отдела потребительского рынка товаров,  
услуг и ценообразования администрации  
муниципального образования «Заларинский район»

О.В. Кобешева

## ГРАФИЧЕСКАЯ СХЕМА № 5.16.

### размещения нестационарных торговых объектов на территории муниципального образования «Заларинский район»

Место нахождения: Иркутская область, Заларинский район, р.п. Залари, ул. Ленина, 49 «г»

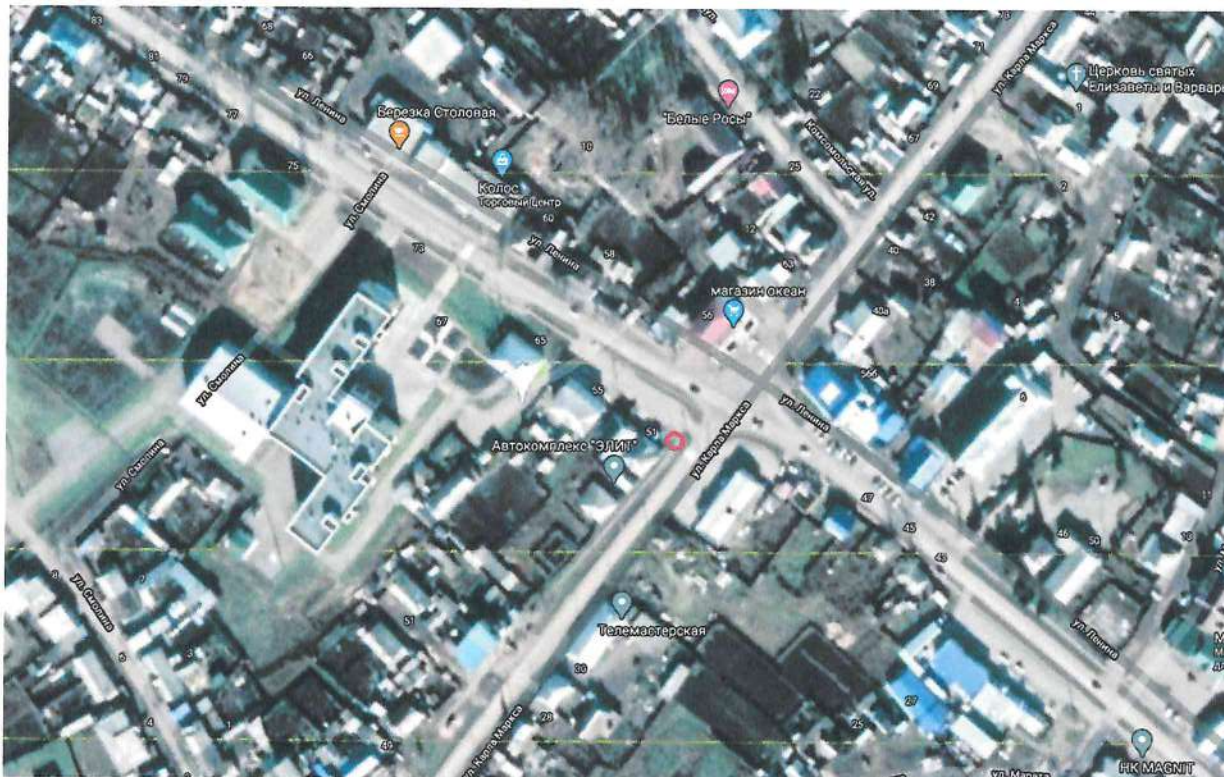
Ассортимент: Разливной квас

Вид нестационарного торгового объекта: лоток, палатка

Период размещения: Май-октябрь

Площадь земельного участка 10 кв.м.

Масштаб 1: 5000



○ - нестационарный торговый объект

№	Координаты в географической системе Google Earth Pro	
1	53°33'3.79"С	102°30'6.81"В
2	53°33'3.85"С	102°30'6.86"В
3	53°33'3.89"С	102°30'6.80"В
4	53°33'3.80"С	102°30'6.73"В

Начальник отдела потребительского рынка товаров,  
услуг и ценообразования администрации  
муниципального образования «Заларинский район»

О.В. Кобешева

## ГРАФИЧЕСКАЯ СХЕМА № 5.17.

### размещения нестационарных торговых объектов на территории муниципального образования «Заларинский район»

Место нахождения: Иркутская область, Заларинский район, р.п. Залари, ул. Лазо, 2 «Ж»

Ассортимент: Разливной квас

Вид нестационарного торгового объекта: лоток, палатка, автолавка

Период размещения: Май-октябрь

Площадь земельного участка 10 кв.м.

Масштаб 1: 5000



○ - нестационарный торговый объект

№	Координаты в географической системе Google Earth Pro	
1	53°34'15.28"C	102°31'26.93"B
2	53°34'15.12"C	102°31'26.99"B
3	53°34'15.13"C	102°31'26.80"B
4	53°34'15.26"C	102°31'26.78"B

Начальник отдела потребительского рынка товаров,  
услуг и ценообразования администрации  
муниципального образования «Заларинский район»

О.В. Кобешева



## ГРАФИЧЕСКАЯ СХЕМА № 5.18.

### размещения нестационарных торговых объектов на территории муниципального образования «Заларинский район»

Место нахождения: Иркутская область, Заларинский район, р.п. Залари, ул. Лазо, 4 э

Ассортимент: Продукция ЛПХ

Вид нестационарного торгового объекта: лоток, палатка

Период размещения: Весь период

Площадь земельного участка 5 кв.м.

Масштаб 1: 5000



○ - нестационарный торговый объект

№	Координаты в географической системе Google Earth Pro	
1	53°34'15.71"С	102°31'31.59"В
2	53°34'15.72"С	102°31'31.45"В
3	53°34'15.84"С	102°31'31.41"В
4	53°34'15.80"С	102°31'31.72"В

Начальник отдела потребительского рынка товаров,  
услуг и ценообразования администрации  
муниципального образования «Заларинский район»

О.В. Кобешева

## ГРАФИЧЕСКАЯ СХЕМА № 5.19.

### размещения нестационарных торговых объектов на территории муниципального образования «Заларинский район»

Место нахождения: Иркутская область, Заларинский район, р.п. Залари, ул. Лазо, 4 ю

Ассортимент: Продукция ЛПХ

Вид нестационарного торгового объекта: лоток, палатка

Период размещения: Весь период

Площадь земельного участка 5 кв.м.

Масштаб 1: 5000



○ - нестационарный торговый объект

№	Координаты в географической системе Google Earth Pro	
1	53°34'15.72"C	102°31'31.45"B
2	53°34'15.84"C	102°31'31.41"B
3	53°34'15.73"C	102°31'31.23"B
4	53°34'15.82"C	102°31'31.21"B

Начальник отдела потребительского рынка товаров,  
услуг и ценообразования администрации  
муниципального образования «Заларинский район»

О.В. Кобешева

## ГРАФИЧЕСКАЯ СХЕМА № 5.20.

### размещения нестационарных торговых объектов на территории муниципального образования «Заларинский район»

Место нахождения: Иркутская область, Заларинский район, р.п. Залари,  
ул. Рокоссовского, 12 «г»

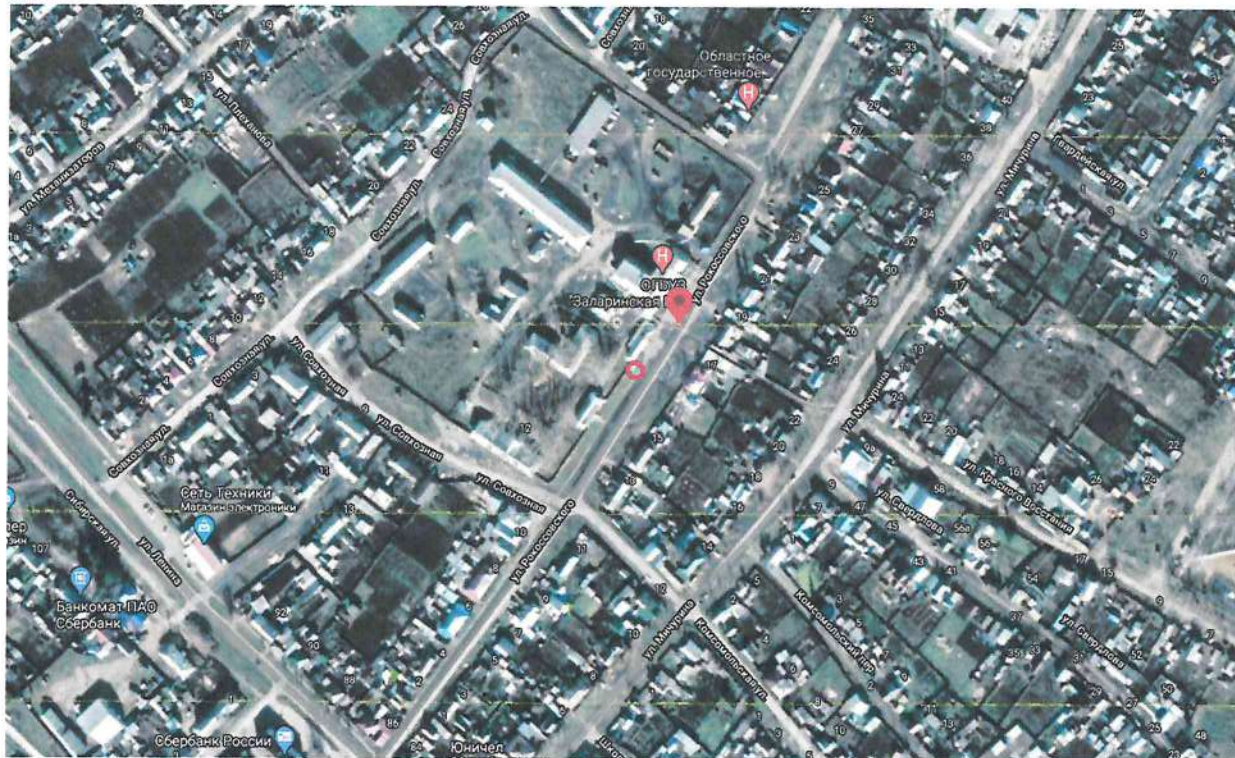
Ассортимент: Овощи, фрукты, разливной квас

Вид нестационарного торгового объекта: лоток, палатка, автолавка

Период размещения: Май-октябрь

Площадь земельного участка 10 кв.м.

Масштаб 1: 5000



○ - нестационарный торговый объект

№	Координаты в географической системе Google Earth Pro	
1	53°33'23.78"C	102°29'52.50"B
2	53°33'23.67"C	102°29'52.66"B
3	53°33'23.58"C	102°29'52.57"B
4	53°33'23.64"C	102°29'52.40"B

Начальник отдела потребительского рынка товаров,  
услуг и ценообразования администрации  
муниципального образования «Заларинский район»

 О.В. Кобешева

## ГРАФИЧЕСКАЯ СХЕМА № 5.21.

### размещения нестационарных торговых объектов на территории муниципального образования «Заларинский район»

Место нахождения: Иркутская область, Заларинский район, р.п. Залари, ул. Аверченко, 2 «а» (район ДОКа)

Ассортимент: овощи, фрукты

Вид нестационарного торгового объекта: лоток, палатка, автолавка

Период размещения: Май-октябрь

Площадь земельного участка 16 кв.м.

Масштаб 1: 5000



○ - нестационарный торговый объект

№	Координаты в географической системе Google Earth Pro	
1	53°32'59.15"C	102°29'23.89"В
2	53°32'59.10"C	102°29'24.10"В
3	53°32'58.98"C	102°29'23.98"В
4	53°32'58.99"C	102°29'23.83"В

Начальник отдела потребительского рынка товаров,  
услуг и ценообразования администрации  
муниципального образования «Заларинский район»

О.В. Кобешева

## ГРАФИЧЕСКАЯ СХЕМА № 5.22.

### размещения нестационарных торговых объектов на территории муниципального образования «Заларинский район»

Место нахождения: Иркутская область, Заларинский район, р.п. Залари, ул. Аверченко, 2 «б» (район ДОКа)

Ассортимент: Разливной квас

Вид нестационарного торгового объекта: лоток, палатка

Период размещения: Май-октябрь

Площадь земельного участка 16 кв.м.

Масштаб 1: 5000



○ - нестационарный торговый объект

№	Координаты в географической системе Google Earth Pro	
1	53°32'58.87"С	102°29'22.96"В
2	53°32'58.72"С	102°29'22.78"В
3	53°32'58.74"С	102°29'22.67"В
4	53°32'58.79"С	102°29'22.82"В

Начальник отдела потребительского рынка товаров,  
услуг и ценообразования администрации  
муниципального образования «Заларинский район»

О.В. Кобешева

## ГРАФИЧЕСКАЯ СХЕМА № 5.23.

### размещения нестационарных торговых объектов на территории муниципального образования «Заларинский район»

Место нахождения: Иркутская область, Заларинский район, р.п. Залари, ул. Ленина, 101 е-1

Ассортимент: Саженьцы, рассада, ягоды, орехи, продукция ЛПХ

Вид нестационарного торгового объекта: Лоток, автолавка

Период размещения: Весь период

Площадь земельного участка 5 кв.м.

Масштаб 1: 5000



○ - нестационарный торговый объект

№	Координаты в географической системе Google Earth Pro	
1	53°33'10.04"C	102°29'41.37"В
2	53°33'9.97"C	102°29'41.45"В
3	53°33'10.01"C	102°29'41.55"В
4	53°33'10.04"C	102°29'41.50"В

Начальник отдела потребительского рынка товаров,  
услуг и ценообразования администрации  
муниципального образования «Заларинский район»

О.В. Кобешева

## ГРАФИЧЕСКАЯ СХЕМА № 5.24.

### размещения нестационарных торговых объектов на территории муниципального образования «Заларинский район»

Место нахождения: Иркутская область, Заларинский район, р.п. Залари, ул. Ленина, 101 е-2

Ассортимент: Саженьцы, рассада, ягоды, орехи, продукция ЛПХ

Вид нестационарного торгового объекта: Лоток, автолавка

Период размещения: Весь период

Площадь земельного участка 5 кв.м.

Масштаб 1: 5000



○ - нестационарный торговый объект

№	Координаты в географической системе Google Earth Pro	
1	53°33'10.01"С	102°29'41.55"В
2	53°33'10.04"С	102°29'41.50"В
3	53°33'10.11"С	102°29'41.60"В
4	53°33'10.04"С	102°29'41.65"В

Начальник отдела потребительского рынка товаров,  
услуг и ценообразования администрации  
муниципального образования «Заларинский район»

О.В. Кобешева

## ГРАФИЧЕСКАЯ СХЕМА № 5.25.

### размещения нестационарных торговых объектов на территории муниципального образования «Заларинский район»

Место нахождения: Иркутская область, Заларинский район, р.п. Залари, ул. Ленина, 101 з,  
около лестницы магазина «Эпицентр»

Ассортимент: Разливной квас

Вид нестационарного торгового объекта: Лоток, палатка

Период размещения: Май-октябрь

Площадь земельного участка 5 кв.м.

Масштаб 1: 5000



○ - нестационарный торговый объект

№	Координаты в географической системе Google Earth Pro	
1	53°33'11.33"С	102°29'43.86"В
2	53°33'11.38"С	102°29'43.95"В
3	53°33'11.36"С	102°29'44.04"В
4	53°33'11.32"С	102°29'43.90"В

Начальник отдела потребительского рынка товаров,  
услуг и ценообразования администрации  
муниципального образования «Заларинский район»

О.В. Кобешева



**ГРАФИЧЕСКАЯ СХЕМА № 5.26.**  
**размещения нестационарных торговых объектов на территории**  
**муниципального образования «Заларинский район»**

Место нахождения: Иркутская область, Заларинский район, р.п. Залари, ул. Ленина, 94 «д»-1

Ассортимент: Овощи, фрукты

Вид нестационарного торгового объекта: Лоток

Период размещения: Май-октябрь

Площадь земельного участка 5 кв.м.

Масштаб 1: 5000



○ - нестационарный торговый объект

№	Координаты в географической системе Google Earth Pro	
1	53°33'21.34"C	102°29'32.75"В
2	53°33'21.39"C	102°29'32.70"В
3	53°33'21.45"C	102°29'32.72"В
4	53°33'21.37"C	102°29'32.82"В

Начальник отдела потребительского рынка товаров,  
 услуг и ценообразования администрации  
 муниципального образования «Заларинский район»

О.В. Кобешева

**ГРАФИЧЕСКАЯ СХЕМА № 5.27.**  
**размещения нестационарных торговых объектов на территории**  
**муниципального образования «Заларинский район»**

Место нахождения: Иркутская область, Заларинский район, р.п. Залари, ул. Ленина, 94  
 «д»-2 рядом с магазином «Сеть техники»  
 Ассортимент: Овощи, фрукты  
 Вид нестационарного торгового объекта: Лоток  
 Период размещения: Май-октябрь  
 Площадь земельного участка 5 кв.м.  
 Масштаб 1: 5000



○ - нестационарный торговый объект

№	Координаты в географической системе Google Earth Pro	
1	53°33'21.45"C	102°29'32.72"В
2	53°33'21.37"C	102°29'32.82"В
3	53°33'21.40"C	102°29'32.95"В
4	53°33'21.49"C	102°29'32.86"В

Начальник отдела потребительского рынка товаров,  
 услуг и ценообразования администрации  
 муниципального образования «Заларинский район»

О.В. Кобешева

**ГРАФИЧЕСКАЯ СХЕМА № 5.28.**  
**размещения нестационарных торговых объектов на территории**  
**муниципального образования «Заларинский район»**

Место нахождения: Иркутская область, Заларинский район, р.п. Залари, ул. Ленина, 94 «г»-1

Ассортимент: Разливной квас

Вид нестационарного торгового объекта: Лоток

Период размещения: Май-октябрь

Площадь земельного участка 5 кв.м.

Масштаб 1: 5000



○ - нестационарный торговый объект

№	Координаты в географической системе Google Earth Pro	
1	53°33'21.34"C	102°29'33.58"B
2	53°33'21.24"C	102°29'33.48"B
3	53°33'21.20"C	102°29'33.57"B
4	53°33'21.23"C	102°29'33.70"B

Начальник отдела потребительского рынка товаров,  
 услуг и ценообразования администрации  
 муниципального образования «Заларинский район»

О.В. Кобешева

**ГРАФИЧЕСКАЯ СХЕМА № 5.29.**  
**размещения нестационарных торговых объектов на территории**  
**муниципального образования «Заларинский район»**

Место нахождения: Иркутская область, Заларинский район, р.п. Залари, ул. Ленина, 94 «г»-1

Ассортимент: Разливной квас

Вид нестационарного торгового объекта: Лоток

Период размещения: Май-октябрь

Площадь земельного участка 5 кв.м.

Масштаб 1: 5000



○ - нестационарный торговый объект

№	Координаты в географической системе Google Earth Pro	
1	53°33'21.20"C	102°29'33.57"B
2	53°33'21.23"C	102°29'33.70"B
3	53°33'21.16"C	102°29'33.83"B
4	53°33'21.11"C	102°29'33.73"B

Начальник отдела потребительского рынка товаров,  
 услуг и ценообразования администрации  
 муниципального образования «Заларинский район»

О.В. Кобешева

**ГРАФИЧЕСКАЯ СХЕМА № 5.30.**  
**размещения нестационарных торговых объектов на территории**  
**муниципального образования «Заларинский район»**

Место нахождения: Иркутская область, Заларинский район, р.п. Залари, ул. Карла Маркса, 97 6

Ассортимент: Разливной квас

Вид нестационарного торгового объекта: Лоток, палатка, автолавка

Период размещения: Май-октябрь

Площадь земельного участка 5 кв.м.

Масштаб 1: 5000



○ - нестационарный торговый объект

№	Координаты в географической системе Google Earth Pro	
1	53°33'17.69"C	102°30'20.70"B
2	53°33'17.61"C	102°30'20.84"B
3	53°33'17.48"C	102°30'20.76"B
4	53°33'17.57"C	102°30'20.60"B

Начальника отдела потребительского рынка товаров,  
услуг и ценообразования администрации  
муниципального образования «Заларинский район»

О.В. Кобешева

**ГРАФИЧЕСКАЯ СХЕМА № 5.31.**  
**размещения нестационарных торговых объектов на территории**  
**Заларинского муниципального образования**

Место нахождения: Иркутская область, Заларинский район, р.п. Залари, ул. Прибайкальская, 23 а

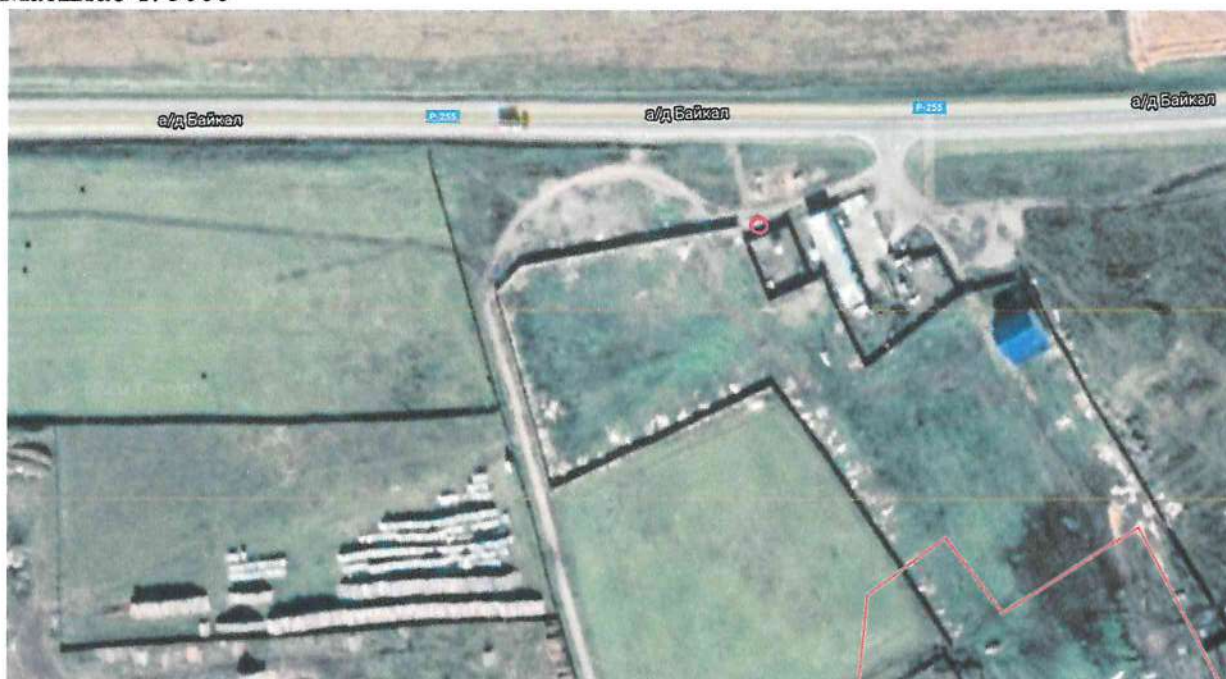
Ассортимент: Торговля птицей, саженцы, рассада, ягоды, рыба, мёд, продукция животноводства и растениеводства, овощи, фрукты

Вид нестационарного торгового объекта: лоток

Период размещения: Весь период

Площадь земельного участка 10 кв.м.

Масштаб 1: 5000



○ - нестационарный торговый объект

№	Координаты в географической системе Google Earth Pro	
1	53°34'38.55"С	102°30'0.32"В
2	53°34'38.61"С	102°30'0.54"В
3	53°34'38.69"С	102°30'0.51"В
4	53°34'38.61"С	102°30'0.27"В

Начальника отдела потребительского рынка товаров,  
услуг и ценообразования администрации  
муниципального образования «Заларинский район»

О.В. Кобешева

**ГРАФИЧЕСКАЯ СХЕМА № 5.32.**  
**размещения нестационарных торговых объектов на территории**  
**Заларинского муниципального образования**

Место нахождения: Иркутская область, Заларинский район, рп. Залари, ул. Победы, 32 в

Ассортимент: Овощи, фрукты, разливной квас

Вид нестационарного торгового объекта: Лоток, палатка, автолавка

Период размещения: Май-октябрь

Площадь земельного участка 5 кв.м.

Масштаб 1: 5000



○ - нестационарный торговый объект

№	Координаты в географической системе Google Earth Pro	
1	53°33'46.24"С	102°31'4.81"В
2	53°33'46.28"С	102°31'4.84"В
3	53°33'46.29"С	102°31'4.71"В
4	53°33'46.25"С	102°31'4.65"В

Начальника отдела потребительского рынка товаров,  
услуг и ценообразования администрации  
муниципального образования «Заларинский район»

О.В. Кобешева

**ГРАФИЧЕСКАЯ СХЕМА № 5.33.**  
**размещения нестационарных торговых объектов на территории**  
**Заларинского муниципального образования**

Место нахождения: Иркутская область, Заларинский район, рп. Залари, ул. Победы, 36 д

Ассортимент: Овощи, фрукты, разливной квас

Вид нестационарного торгового объекта: Лоток, палатка, автолавка

Период размещения: Май-октябрь

Площадь земельного участка 5 кв.м.

Масштаб 1: 5000



○ - нестационарный торговый объект

№	Координаты в географической системе Google Earth Pro	
1	53°33'46.24"C	102°31'4.81"В
2	53°33'46.28"C	102°31'4.84"В
3	53°33'46.29"C	102°31'4.71"В
4	53°33'46.25"C	102°31'4.65"В

Начальника отдела потребительского рынка товаров,  
услуг и ценообразования администрации  
муниципального образования «Заларинский район»

О.В. Кобешева



## ГРАФИЧЕСКАЯ СХЕМА № 5.34. размещения нестационарных торговых объектов на территории Заларинского муниципального образования

Место нахождения: Иркутская область, Заларинский район, рп. Залари, ул. Мызгина, 47  
Ассортимент: Овощи, фрукты, разливной квас, торговля птицей, саженцы, рассада, ягоды, рыба, мёд, продукция животноводства и растениеводства, корма для животных и птиц.

Вид нестационарного торгового объекта: Лоток, палатка, автолавка

Период размещения: Весь период

Площадь земельного участка 42 кв.м.

Масштаб 1: 5000



○ - нестационарный торговый объект

№	Координаты в географической системе Google Earth Pro	
1	53°33'10.27"C	102°29'41.72"В
2	53°33'10.23"C	102°29'41.64"В
3	53°33'10.27"C	102°29'41.46"В
4	53°33'10.35"C	102°29'41.65"В

Начальника отдела потребительского рынка товаров,  
услуг и ценообразования администрации  
муниципального образования «Заларинский район»

О.В. Кобешева

**ГРАФИЧЕСКАЯ СХЕМА № 5.35.**  
**размещения нестационарных торговых объектов на территории**  
**Заларинского муниципального образования**

Место нахождения: Иркутская область, Заларинский район, р.п. Залари, ул. Мызгина, 49  
 Ассортимент: Овощи, фрукты, разливной квас, торговля птицей, саженцы, рассада, ягоды, рыба, мёд, продукция животноводства и растениеводства, корма для животных и птиц.

Вид нестационарного торгового объекта: Лоток, палатка, автолавка

Период размещения: Весь период

Площадь земельного участка 5 кв.м.

Масштаб 1: 5000



○ - нестационарный торговый объект

№	Координаты в географической системе Google Earth Pro	
1	53°33'10.24"C	102°29'41.76"B
2	53°33'10.21"C	102°29'41.85"B
3	53°33'10.13"C	102°29'41.78"B
4	53°33'10.16"C	102°29'41.68"B

Начальника отдела потребительского рынка товаров,  
 услуг и ценообразования администрации  
 муниципального образования «Заларинский район»

О.В. Кобешева

**ГРАФИЧЕСКАЯ СХЕМА № 5.36.**  
**размещения нестационарных торговых объектов на территории**  
**Заларинского муниципального образования**

Место нахождения: Иркутская область, Заларинский район, р.п. Залари, ул. Ленина, 76 г

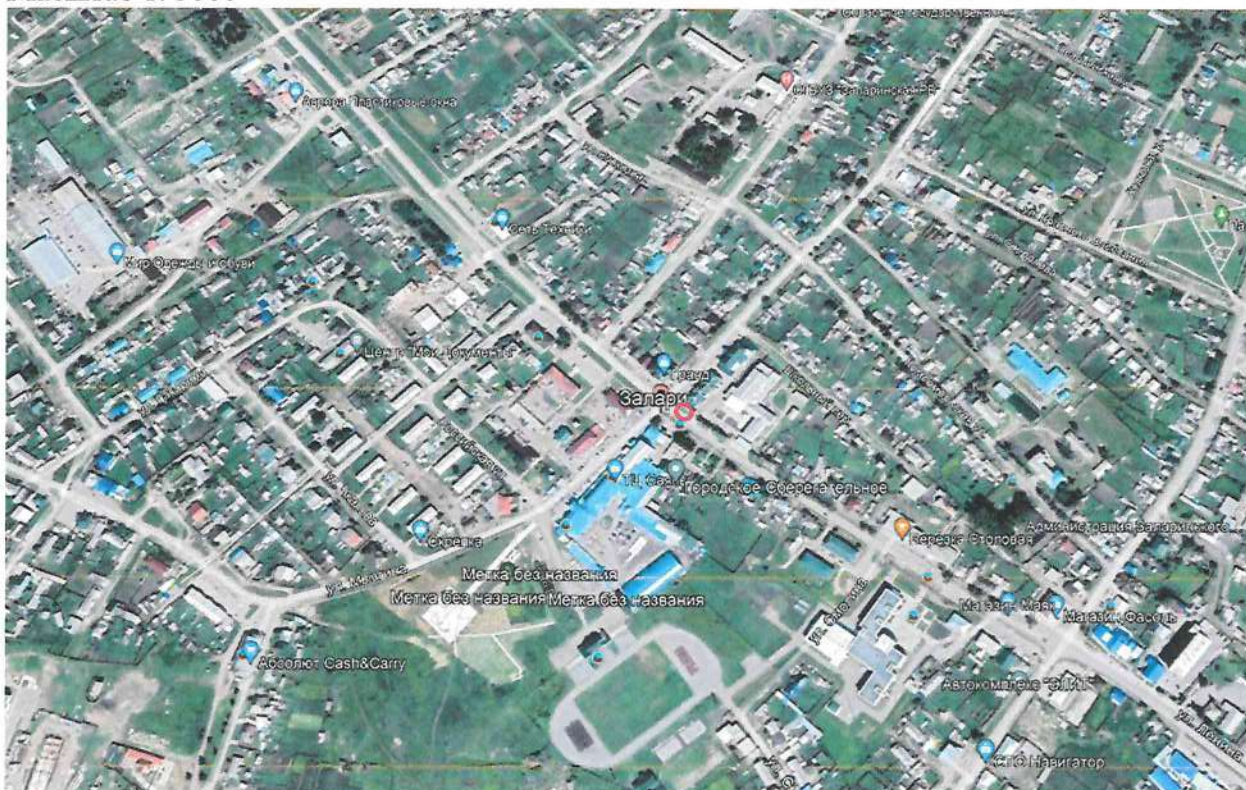
Ассортимент: цветы, газетно-журнальная продукция

Вид нестационарного торгового объекта: павильон

Период размещения: Весь период

Площадь земельного участка 31 кв.м.

Масштаб 1: 5000



**○** - нестационарный торговый объект

№	Координаты в географической системе Google Earth Pro	
1	53°33'35.13"C	102°29'48.77"B
2	53°33'12.59"C	102°29'48.51"B
3	53°33'12.72"C	102°29'48.69"B
4	53°33'12.56"C	102°29'48.96"B

Начальника отдела потребительского рынка товаров,  
услуг и ценообразования администрации  
муниципального образования «Заларинский район»

О.В. Кобешева

**ГРАФИЧЕСКАЯ СХЕМА № 5.37.**  
**размещения нестационарных торговых объектов на территории**  
**Заларинского муниципального образования**

Место нахождения: Иркутская область, Заларинский район, р.п. Залари, ул. Ленина, 101 е

Ассортимент: продовольственные товары

Вид нестационарного торгового объекта: павильон

Период размещения: Весь период

Площадь земельного участка 44 кв.м.

Масштаб 1: 5000



○ - нестационарный торговый объект

№	Координаты в географической системе Google Earth Pro	
1	53°33'10.13"C	102°29'41.51"В
2	53°33'10.01"C	102°29'41.74"В
3	53°33'9.79"C	102°29'41.48"В
4	53°33'9.94"C	102°29'41.25"В

Начальника отдела потребительского рынка товаров,  
 услуг и ценообразования администрации  
 муниципального образования «Заларинский район»

О.В. Кобешева

**ГРАФИЧЕСКАЯ СХЕМА № 5.38.**  
**размещения нестационарных торговых объектов на территории**  
**Заларинского муниципального образования**

Место нахождения: Иркутская область, Заларинский район, р.п. Залари, ул. Мызгина, 41

Ассортимент: продовольственные товары

Вид нестационарного торгового объекта: павильон

Период размещения: Весь период

Площадь земельного участка 50 кв.м.

Масштаб 1: 5000



○ - нестационарный торговый объект

№	Координаты в географической системе Google Earth Pro	
1	53°33'9.60"С	102°29'40.77"В
2	53°33'9.81"С	102°29'41.11"В
3	53°33'9.69"С	102°29'41.26"В
4	53°33'9.50"С	102°29'40.96"В

Начальника отдела потребительского рынка товаров,  
услуг и ценообразования администрации  
муниципального образования «Заларинский район»

О.В. Кобешева

## 6. Моисеевское сельское поселение

### ГРАФИЧЕСКАЯ СХЕМА № 6.1. размещения нестационарных торговых объектов на территории муниципального образования «Заларинский район»

Место нахождения: Иркутская область, Заларинский район, участок Благодатный,  
ул. Молодежная, 7 а

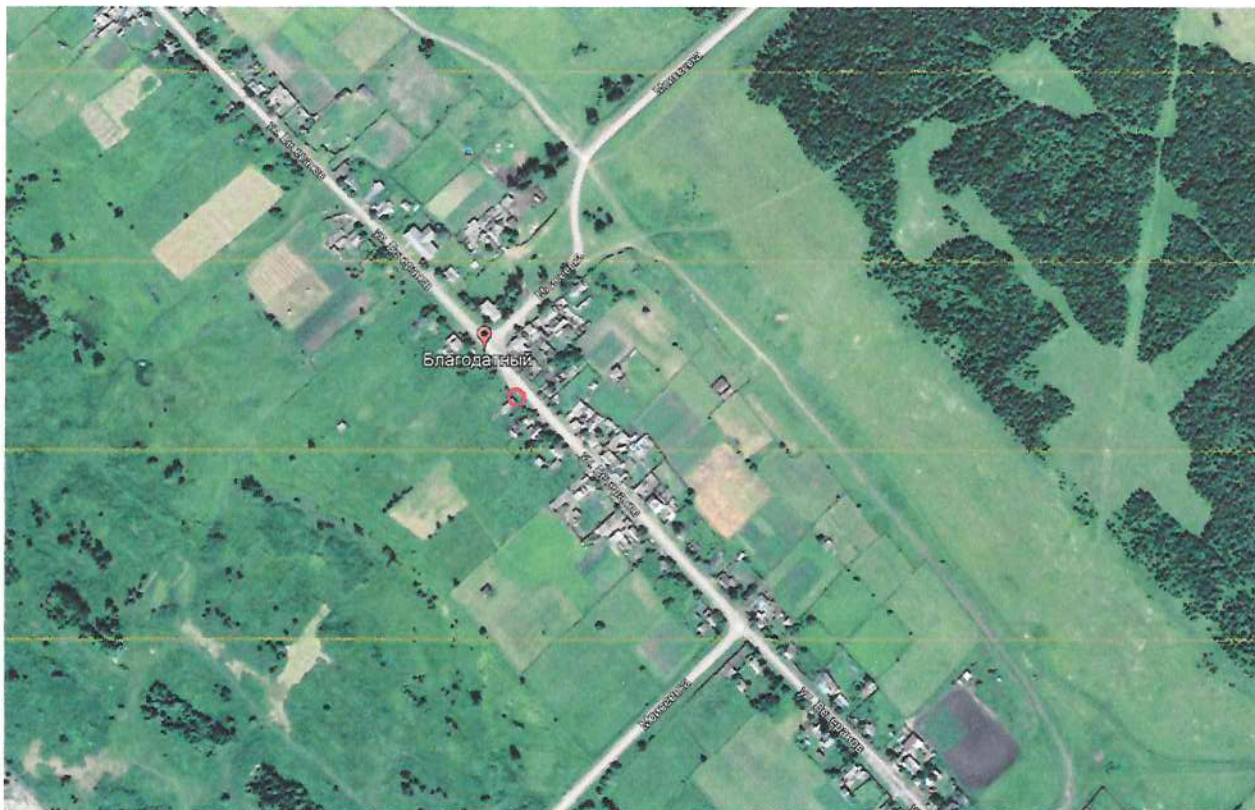
Ассортимент: непродовольственные и непродовольственные товары

Вид нестационарного торгового объекта: лоток, автолавка

Период размещения: Весь период (по заявкам жителей)

Площадь земельного участка 10 кв.м.

Масштаб 1: 5000



○ - нестационарный торговый объект

№	Координаты в географической системе Google Earth Pro	
1	53°30'17.81"С	101°57'46.20"В
2	53°30'17.86"С	101°57'46.37"В
3	53°30'17.68"С	101°57'46.51"В
4	53°30'17.62"С	101°57'46.34"В

Начальник отдела потребительского рынка товаров,  
услуг и ценообразования администрации  
муниципального образования «Заларинский район»

О.В. Кобешева

**ГРАФИЧЕСКАЯ СХЕМА № 6.2.**  
**размещения нестационарных торговых объектов на территории**  
**муниципального образования «Заларинский район»**

Место нахождения: Иркутская область, Заларинский район, участок Верхний,  
ул. Дорожная, 10 а

Ассортимент: товары повседневного спроса

Вид нестационарного торгового объекта: автолавка

Период размещения: Весь период (по заявкам жителей)

Площадь земельного участка 10 кв.м.

Масштаб 1: 5000



○ - нестационарный торговый объект

№	Координаты в географической системе Google Earth Pro	
1	53°35'9.14"С	101°52'58.00"В
2	53°35'9.25"С	101°52'58.05"В
3	53°35'9.18"С	101°52'58.19"В
4	53°35'9.06"С	101°52'58.08"В

Начальник отдела потребительского рынка товаров,  
услуг и ценообразования администрации  
муниципального образования «Заларинский район»

О.В. Кобешева

**ГРАФИЧЕСКАЯ СХЕМА № 6.3.**  
**размещения нестационарных торговых объектов на территории**  
**муниципального образования «Заларинский район»**

Место нахождения: Иркутская область, Заларинский район, участок Первое мая,  
ул. Центральная, 1 «а»

Ассортимент: товары повседневного спроса

Вид нестационарного торгового объекта: лоток

Период размещения: Весь период (по заявкам жителей)

Площадь земельного участка 10 кв.м.

Масштаб 1: 5000



○ - нестационарный торговый объект

№	Координаты в географической системе Google Earth Pro	
1	53°33'25.40"С	101°49'14.05"В
2	53°33'25.32"С	101°49'14.15"В
3	53°33'25.33"С	101°49'14.20"В
4	53°33'25.41"С	101°49'14.11"В

Начальник отдела потребительского рынка товаров,  
услуг и ценообразования администрации  
муниципального образования «Заларинский район»

О.В. Кобешева



## 7. Мойганское муниципальное образование

### ГРАФИЧЕСКАЯ СХЕМА № 7.1. размещения нестационарных торговых объектов на территории муниципального образования «Заларинский район»

Место нахождения: Иркутская область, Заларинский район, село Мойган, улица Центральная, между № 29 и № 29 «а» (площадка между магазинами)

Ассортимент: товары повседневного спроса

Вид нестационарного торгового объекта: лоток

Период размещения: Весь период (по заявкам жителей)

Площадь земельного участка 10 кв.м.

Масштаб 1: 5000



○ - нестационарный торговый объект

№	Координаты в географической системе Google Earth Pro	
1	53°20'35.10"С	102°14'12.25"В
2	53°20'35.18"С	102°14'12.41"В
3	53°20'35.13"С	102°14'12.38"В
4	53°20'35.04"С	102°14'12.36"В

Начальник отдела потребительского рынка товаров,  
услуг и ценообразования администрации  
муниципального образования «Заларинский район»

О.В. Кобешева

**ГРАФИЧЕСКАЯ СХЕМА № 7.2.**  
**размещения нестационарных торговых объектов на территории**  
**муниципального образования «Заларинский район»**

Место нахождения: Иркутская область, Заларинский район, деревня Халты, улица Лесная, 2 (территория рядом с магазином РПС)

Ассортимент: товары повседневного спроса

Вид нестационарного торгового объекта: лоток

Период размещения: Весь период (по заявкам жителей)

Площадь земельного участка 10 кв.м.

Масштаб 1: 5000



○ - нестационарный торговый объект

№	Координаты в географической системе Google Earth Pro	
1	53°20'51.01"С	102° 7'36.70"В
2	53°20'51.17"С	102° 7'36.75"В
3	53°20'51.13"С	102° 7'36.95"В
4	53°20'50.95"С	102° 7'36.88"В

Начальник отдела потребительского рынка товаров,  
услуг и ценообразования администрации  
муниципального образования «Заларинский район»

О.В. Кобешева

**ГРАФИЧЕСКАЯ СХЕМА № 7.3.**  
**размещения нестационарных торговых объектов на территории**  
**муниципального образования «Заларинский район»**

Место нахождения: Иркутская область, Заларинский район, деревня Романенкина, улица Центральная, 35 (площадка рядом с магазином Заларинского ПОСПО)

Ассортимент: товары повседневного спроса

Вид нестационарного торгового объекта: лоток

Период размещения: Весь период (по заявкам жителей)

Площадь земельного участка 10 кв.м.

Масштаб 1: 5000



○ - нестационарный торговый объект

№	Координаты в географической системе Google Earth Pro	
1	53°23'47.11"С	102°21'3.11"В
2	53°23'47.16"С	102°21'3.18"В
3	53°23'47.03"С	102°21'3.26"В
4	53°23'46.95"С	102°21'3.19"В

Начальник отдела потребительского рынка товаров,  
услуг и ценообразования администрации  
муниципального образования «Заларинский район»

О.В. Кобешева

**ГРАФИЧЕСКАЯ СХЕМА № 7.4.**  
**размещения нестационарных торговых объектов на территории**  
**муниципального образования «Заларинский район»**

Место нахождения: Иркутская область, Заларинский район, деревня Чаданова, улица Тракторная, № 11 «а»

Ассортимент: товары повседневного спроса

Вид нестационарного торгового объекта: автолавка

Период размещения: Весь период (по заявкам жителей)

Площадь земельного участка 10 кв.м.

Масштаб 1: 5000



○ - нестационарный торговый объект

№	Координаты в географической системе Google Earth Pro	
1	53°22'3.34"C	102° 3'37.21"B
2	53°22'3.35"C	102° 3'37.45"B
3	53°22'3.27"C	102° 3'37.51"B
4	53°22'3.26"C	102° 3'37.22"B

Начальник отдела потребительского рынка товаров,  
услуг и ценообразования администрации  
муниципального образования «Заларинский район»

О.В. Кобешева

**ГРАФИЧЕСКАЯ СХЕМА № 7.5.**  
**размещения нестационарных торговых объектов на территории**  
**муниципального образования «Заларинский район»**

Место нахождения: Иркутская область, Заларинский район, деревня Каратаева, ул. Центральная (напротив дома № 18)

Ассортимент: товары повседневного спроса

Вид нестационарного торгового объекта: лоток

Период размещения: Весь период (2 раза в месяц по заявкам жителей)

Площадь земельного участка 10 кв.м.

Масштаб 1: 5000



○ - нестационарный торговый объект

№	Координаты в географической системе Google Earth Pro	
1	53°20'56.12"С	102°16'8.07"В
2	53°20'56.14"С	102°16'7.98"В
3	53°20'56.22"С	102°16'8.03"В
4	53°20'56.24"С	102°16'8.14"В

Начальник отдела потребительского рынка товаров,  
услуг и ценообразования администрации  
муниципального образования «Заларинский район»

О.В. Кобешева

**ГРАФИЧЕСКАЯ СХЕМА № 7.6.**  
**размещения нестационарных торговых объектов на территории**  
**муниципального образования «Заларинский район»**

Место нахождения: Иркутская область, Заларинский район, участок Кирхай, ул. Степная, (напротив дома № 18)

Ассортимент: товары повседневного спроса

Вид нестационарного торгового объекта: лоток

Период размещения: Весь период (2 раза в месяц по заявкам жителей)

Площадь земельного участка 10 кв.м.

Масштаб 1: 5000



○ - нестационарный торговый объект

№	Координаты в географической системе Google Earth Pro	
1	53°20'26.15"С	102° 8'54.28"В
2	53°20'26.13"С	102° 8'54.48"В
3	53°20'25.99"С	102° 8'54.57"В
4	53°20'25.89"С	102° 8'54.33"В

Начальник отдела потребительского рынка товаров,  
услуг и ценообразования администрации  
муниципального образования «Заларинский район»

О.В. Кобешева

**ГРАФИЧЕСКАЯ СХЕМА № 7.7.**  
**размещения нестационарных торговых объектов на территории**  
**муниципального образования «Заларинский район»**

Место нахождения: Иркутская область, Заларинский район, участок Мягчинский, ул. Полевая (около дома № 11)

Ассортимент: товары повседневного спроса

Вид нестационарного торгового объекта: лоток

Период размещения: Весь период (2 раза в месяц по заявкам жителей)

Площадь земельного участка 10 кв.м.

Масштаб 1: 5000



○ - нестационарный торговый объект

№	Координаты в географической системе Google Earth Pro	
1	53°19'1.71"С	102°10'22.57"В
2	53°19'1.90"С	102°10'22.79"В
3	53°19'1.77"С	102°10'22.95"В
4	53°19'1.65"С	102°10'22.70"В

Начальник отдела потребительского рынка товаров,  
услуг и ценообразования администрации  
муниципального образования «Заларинский район»

О.В. Кобешева

## 8. Новочеремховское муниципальное образование

### ГРАФИЧЕСКАЯ СХЕМА № 8.1. размещения нестационарных торговых объектов на территории муниципального образования «Заларинский район»

Место нахождения: Иркутская область, Заларинский район, деревня Большой Карлук (напротив дома 10)

Ассортимент: товары повседневного спроса

Вид нестационарного торгового объекта: автолавка

Период размещения: Весь период (2 раза в месяц по заявкам жителей)

Площадь земельного участка 6 кв.м.

Масштаб 1: 5000



○ - нестационарный торговый объект

№	Координаты в географической системе Google Earth Pro	
1	53°29'1.74"C	102°24'44.35"B
2	53°29'1.77"C	102°24'44.81"B
3	53°29'1.43"C	102°24'44.86"B
4	53°29'1.33"C	102°24'44.35"B

Начальник отдела потребительского рынка товаров,  
услуг и ценообразования администрации  
муниципального образования «Заларинский район»

О.В. Кобешева



**ГРАФИЧЕСКАЯ СХЕМА № 8.2.**  
**размещения нестационарных торговых объектов на территории**  
**муниципального образования «Заларинский район»**

Место нахождения: Иркутская область, Заларинский район, участок Ремезовский, (около дома 19)

Ассортимент: товары повседневного спроса

Вид нестационарного торгового объекта: автолавка

Период размещения: Весь период (2 раза в месяц по заявкам жителей)

Площадь земельного участка 6 кв.м.

Масштаб 1: 5000



○ - нестационарный торговый объект

№	Координаты в географической системе Google Earth Pro	
1	53°25'6.53"С	102°30'36.34"В
2	53°25'6.64"С	102°30'36.52"В
3	53°25'6.52"С	102°30'36.63"В
4	53°25'6.67"С	102°30'36.35"В

Начальник отдела потребительского рынка товаров,  
услуг и ценообразования администрации  
муниципального образования «Заларинский район»

О.В. Кобешева

**ГРАФИЧЕСКАЯ СХЕМА № 8.3.**  
**размещения нестационарных торговых объектов на территории**  
**муниципального образования «Заларинский район»**

Место нахождения: Иркутская область, Заларинский район, деревня Ленденева (напротив дома 9)

Ассортимент: товары повседневного спроса

Вид нестационарного торгового объекта: автолавка

Период размещения: Весь период (2 раза в месяц по заявкам жителей)

Площадь земельного участка 6 кв.м.

Масштаб 1: 5000



○ - нестационарный торговый объект

№	Координаты в географической системе Google Earth Pro	
1	53°30'2.58"С	102°27'4.83"В
2	53°30'2.52"С	102°27'5.05"В
3	53°30'2.42"С	102°27'5.01"В
4	53°30'2.43"С	102°27'4.86"В

Начальник отдела потребительского рынка товаров,  
услуг и ценообразования администрации  
муниципального образования «Заларинский район»

О.В. Кобешева

## 9. Семеновское муниципальное образование

### ГРАФИЧЕСКАЯ СХЕМА № 9.1. размещения нестационарных торговых объектов на территории муниципального образования «Заларинский район»

Место нахождения: Иркутская область, Заларинский район, село Семеновское, улица 40 лет Победы, рядом с магазином Ларионова Е.М.

Ассортимент: непродовольственные товары,

Вид нестационарного торгового объекта: лоток

Период размещения: Весь период (по заявкам жителей)

Площадь земельного участка 10 кв.м.

Масштаб 1: 5000



○ - нестационарный торговый объект

№	Координаты в географической системе Google Earth Pro	
1	53°43'51.59"С	102°30'33.40"В
2	53°43'51.48"С	102°30'33.53"В
3	53°43'51.44"С	102°30'33.48"В
4	53°43'51.47"С	102°30'33.38"В

Начальник отдела потребительского рынка товаров,  
услуг и ценообразования администрации  
муниципального образования «Заларинский район»

О.В. Кобешева

## 10. Троицкое муниципальное образование

### ГРАФИЧЕСКАЯ СХЕМА № 10.1. размещения нестационарных торговых объектов на территории муниципального образования «Заларинский район»

Место нахождения: Иркутская область, Заларинский район, заимка Замазчикова, улица  
Механизаторов

Ассортимент: товары повседневного спроса

Вид нестационарного торгового объекта: автолавка

Период размещения: Весь период (по заявкам жителей)

Площадь земельного участка 10 кв.м.

Масштаб 1: 5000



○ - нестационарный торговый объект

№	Координаты в географической системе Google Earth Pro	
1	53°28'54.12"С	102° 8'52.85"В
2	53°28'54.22"С	102° 8'52.72"В
3	53°28'54.27"С	102° 8'52.88"В
4	53°28'54.12"С	102° 8'52.92"В

Начальник отдела потребительского рынка товаров,  
услуг и ценообразования администрации  
муниципального образования «Заларинский район»

О.В. Кобешева

**ГРАФИЧЕСКАЯ СХЕМА № 10.2.**  
**размещения нестационарных торговых объектов на территории**  
**муниципального образования «Заларинский район»**

Место нахождения: Иркутская область, Заларинский район, заимка Шабалина, улица Центральная

Ассортимент: товары повседневного спроса

Вид нестационарного торгового объекта: Автолавка

Период размещения: Весь период (по заявкам жителей)

Площадь земельного участка 10 кв.м.

Масштаб 1: 5000



○ - нестационарный торговый объект

№	Координаты в географической системе Google Earth Pro	
1	53°30'48.92"C	102° 9'33.26"В
2	53°30'48.98"C	102° 9'33.19"В
3	53°30'49.02"C	102° 9'33.36"В
4	53°30'48.97"C	102° 9'33.38"В

Начальник отдела потребительского рынка товаров,  
услуг и ценообразования администрации  
муниципального образования «Заларинский район»

Handwritten signature in blue ink, appearing to read 'О.В. Кобешева'.

О.В. Кобешева

**ГРАФИЧЕСКАЯ СХЕМА № 10.3.**  
**размещения нестационарных торговых объектов на территории**  
**муниципального образования «Заларинский район»**

Место нахождения: Иркутская область, Заларинский район, заимка Щербакова, улица Центральная

Ассортимент: товары повседневного спроса

Вид нестационарного торгового объекта: автолавка

Период размещения: Весь период (по заявкам жителей)

Площадь земельного участка 10 кв.м.

Масштаб 1: 5000



○ - нестационарный торговый объект

№	Координаты в географической системе Google Earth Pro	
1	53°25'1.15"C	102° 3'51.53"B
2	53°25'1.23"C	102° 3'51.67"B
3	53°25'1.29"C	102° 3'51.56"B
4	53°25'1.22"C	102° 3'51.62"B

Начальник отдела потребительского рынка товаров,  
услуг и ценообразования администрации  
муниципального образования «Заларинский район»

О.В. Кобешева

**ГРАФИЧЕСКАЯ СХЕМА № 10.4.**  
**размещения нестационарных торговых объектов на территории**  
**муниципального образования «Заларинский район»**

Место нахождения: Иркутская область, Заларинский район, деревня Дмитриевка, улица Центральная

Ассортимент: товары повседневного спроса

Вид нестационарного торгового объекта: автолавка

Период размещения: Весь период (по заявкам жителей)

Площадь земельного участка 10 кв.м.

Масштаб 1: 5000



○ - нестационарный торговый объект

№	Координаты в географической системе Google Earth Pro	
1	53°22'59.07"С	102° 2'37.66"В
2	53°22'59.08"С	102° 2'37.81"В
3	53°22'58.95"С	102° 2'37.78"В
4	53°22'59.02"С	102° 2'37.55"В

Начальник отдела потребительского рынка товаров,  
услуг и ценообразования администрации  
муниципального образования «Заларинский район»

О.В. Кобешева

## 11. Тыретское муниципальное образование

### ГРАФИЧЕСКАЯ СХЕМА № 11.1. размещения нестационарных торговых объектов на территории муниципального образования «Заларинский район»

Место нахождения: Иркутская область, Заларинский район, рабочий поселок Тыреть 1-я, микрорайон Солерудник, 7 в

Ассортимент: печатная продукция

Вид нестационарного торгового объекта: киоск

Период размещения: Весь период

Площадь земельного участка 10 кв.м.

Масштаб 1: 5000



○ - нестационарный торговый объект

№	Координаты в географической системе Google Earth Pro	
1	53°40'33.41"С	102°19'31.24"В
2	53°40'33.51"С	102°19'31.40"В
3	53°40'33.58"С	102°19'31.17"В
4	53°40'33.48"С	102°19'31.04"В

Начальник отдела потребительского рынка товаров,  
услуг и ценообразования администрации  
муниципального образования «Заларинский район»

О.В. Кобешева



**ГРАФИЧЕСКАЯ СХЕМА № 11.2.**  
**размещения нестационарных торговых объектов на территории**  
**муниципального образования «Заларинский район»**

Место нахождения: Иркутская область, Заларинский район, рабочий поселок Тыреть 1-я, микрорайон Солерудник, 7 б

Ассортимент: продовольственные товары

Вид нестационарного торгового объекта: палатка

Период размещения: Весь период

Площадь земельного участка 5 кв.м.

Масштаб 1: 5000



○ - нестационарный торговый объект

№	Координаты в географической системе Google Earth Pro	
1	53°40'33.41"С	102°19'31.24"В
2	53°40'33.51"С	102°19'31.40"В
3	53°40'33.58"С	102°19'31.17"В
4	53°40'33.48"С	102°19'31.04"В

Начальник отдела потребительского рынка товаров,  
услуг и ценообразования администрации  
муниципального образования «Заларинский район»

О.В. Кобешева

**ГРАФИЧЕСКАЯ СХЕМА № 11.3.**  
**размещения нестационарных торговых объектов на территории**  
**муниципального образования «Заларинский район»**

Место нахождения: Иркутская область, Заларинский район, рабочий поселок Тыреть 1-я, ул. Октябрьская, 25 а

Ассортимент: продовольственные товары, разливной квас

Вид нестационарного торгового объекта: лоток

Период размещения: Весь период

Площадь земельного участка 5 кв.м.

Масштаб 1: 5000



○ - нестационарный торговый объект

№	Координаты в географической системе Google Earth Pro	
1	53°40'36.94"С	102°19'31.91"В
2	53°40'37.08"С	102°19'32.05"В
3	53°40'36.94"С	102°19'32.23"В
4	53°40'36.86"С	102°19'32.09"В

Начальник отдела потребительского рынка товаров,  
услуг и ценообразования администрации  
муниципального образования «Заларинский район»

О.В. Кобешева

**ГРАФИЧЕСКАЯ СХЕМА № 11.4.**  
**размещения нестационарных торговых объектов на территории**  
**муниципального образования «Заларинский район»**

Место нахождения: Иркутская область, Заларинский район, рабочий поселок Тыреть 1-я, микрорайон Солерудник, 11 а

Ассортимент: продовольственные и непродовольственные товары

Вид нестационарного торгового объекта: палатка

Период размещения: Весь период

Площадь земельного участка 10 кв.м.

Масштаб 1: 5000



○ - нестационарный торговый объект

№	Координаты в географической системе Google Earth Pro	
1	53°40'35.39"С	102°19'31.59"В
2	53°40'35.51"С	102°19'31.75"В
3	53°40'35.58"С	102°19'31.62"В
4	53°40'35.48"С	102°19'31.48"В

Начальник отдела потребительского рынка товаров,  
 услуг и ценообразования администрации  
 муниципального образования «Заларинский район»

О.В. Кобешева

**ГРАФИЧЕСКАЯ СХЕМА № 11.5.**  
**размещения нестационарных торговых объектов на территории**  
**муниципального образования «Заларинский район»**

Место нахождения: Иркутская область, Заларинский район, рабочий поселок Тыреть 1-я, микрорайон Солерудник, 11 б

Ассортимент: продовольственные товары, разливной квас

Вид нестационарного торгового объекта: лоток

Период размещения: Весь период

Площадь земельного участка 5 кв.м.

Масштаб 1: 5000



○ - нестационарный торговый объект

№	Координаты в географической системе Google Earth Pro	
1	53°40'33.75"C	102°19'26.93"B
2	53°40'33.96"C	102°19'27.22"B
3	53°40'34.09"C	102°19'26.97"B
4	53°40'33.94"C	102°19'26.70"B

Начальник отдела потребительского рынка товаров,  
услуг и ценообразования администрации  
муниципального образования «Заларинский район»

О.В. Кобешева

**ГРАФИЧЕСКАЯ СХЕМА № 11.6.**  
**размещения нестационарных торговых объектов на территории**  
**муниципального образования «Заларинский район»**

Место нахождения: Иркутская область, Заларинский район, рабочий поселок Тыреть 1-я, улица Советская, 49 «б»

Ассортимент: продовольственные и непродовольственные товары

Вид нестационарного торгового объекта: палатка

Период размещения: Весь период

Площадь земельного участка 10 кв.м.

Масштаб 1: 5000



○ - нестационарный торговый объект

№	Координаты в географической системе Google Earth Pro	
1	53°40'20.88"C	102°18'28.67"В
2	53°40'21.13"C	102°18'29.11"В
3	53°40'20.99"C	102°18'29.46"В
4	53°40'20.78"C	102°18'29.11"В

Начальник отдела потребительского рынка товаров,  
 услуг и ценообразования администрации  
 муниципального образования «Заларинский район»

О.В. Кобешева

## 12. Ханжиновское муниципальное образование

### ГРАФИЧЕСКАЯ СХЕМА № 12.1. размещения нестационарных торговых объектов на территории муниципального образования «Заларинский район»

Место нахождения: Иркутская область, Заларинский район, село Ханжиново, переулок Солнечный, 5

Ассортимент: товары повседневного спроса, продовольственные товары

Вид нестационарного торгового объекта: лоток

Период размещения: Весь период (по заявкам жителей)

Площадь земельного участка 15 кв.м.

Масштаб 1: 5000



○ - нестационарный торговый объект

№	Координаты в географической системе Google Earth Pro	
1	53°36'53.69"C	102°14'8.52"B
2	53°36'53.75"C	102°14'8.57"B
3	53°36'53.73"C	102°14'8.69"B
4	53°36'53.64"C	102°14'8.67"B

Начальник отдела потребительского рынка товаров,  
услуг и ценообразования администрации  
муниципального образования «Заларинский район»

О.В. Кобешева

**ГРАФИЧЕСКАЯ СХЕМА № 12.2**  
**размещения нестационарных торговых объектов на территории**  
**муниципального образования «Заларинский район»**

Место нахождения: Иркутская область, Заларинский район, село Ханжиново, улица Тракторная, 4 в

Ассортимент: товары повседневного спроса, продовольственные товары

Вид нестационарного торгового объекта: лоток

Период размещения: Весь период (по заявкам жителей)

Площадь земельного участка 10 кв.м.

Масштаб 1: 5000



○ - нестационарный торговый объект

№	Координаты в географической системе Google Earth Pro	
1	53°36'54.19"С	102°14'0.38"В
2	53°36'54.22"С	102°14'0.42"В
3	53°36'54.19"С	102°14'0.60"В
4	53°36'54.13"С	102°14'0.51"В

Начальник отдела потребительского рынка товаров,  
услуг и ценообразования администрации  
муниципального образования «Заларинский район»

О.В. Кобешева

### 13. Холмогойское сельское поселение

#### ГРАФИЧЕСКАЯ СХЕМА № 13.1 размещения нестационарных торговых объектов на территории муниципального образования «Заларинский район»

Место нахождения: Иркутская область, Заларинский район, село Холмогой, улица Юбилейная, 3 а (возле администрации)

Ассортимент: товары повседневного спроса, продовольственные товары

Вид нестационарного торгового объекта: лоток, автолавка

Период размещения: Весь период (по заявкам жителей)

Площадь земельного участка 15 кв.м.

Масштаб 1: 5000



○ - нестационарный торговый объект

№	Координаты в географической системе Google Earth Pro	
1	53°29'11.82"C	102°17'51.87"В
2	53°29'11.92"C	102°17'51.89"В
3	53°29'11.94"C	102°17'51.98"В
4	53°29'11.87"C	102°17'51.95"В

Начальник отдела потребительского рынка товаров,  
услуг и ценообразования администрации  
муниципального образования «Заларинский район»

О.В. Кобешева



## 14. Хор-Тагнинское муниципальное образование

### ГРАФИЧЕСКАЯ СХЕМА № 14.1. размещения нестационарных торговых объектов на территории муниципального образования «Заларинский район»

Место нахождения: Иркутская область, Заларинский район, село Хор-Тагна, улица Леспромхозовская (около здания бывшей администрации Хор-Тагнинского ДД)

Ассортимент: товары повседневного спроса

Вид нестационарного торгового объекта: лоток

Период размещения: Весь период (по заявкам жителей)

Площадь земельного участка 15 кв.м.

Масштаб 1: 5000



○ - нестационарный торговый объект

№	Координаты в географической системе Google Earth Pro	
1	53°24'53.70"С	101°32'6.36"В
2	53°24'53.62"С	101°32'6.36"В
3	53°24'53.64"С	101°32'6.51"В
4	53°24'53.69"С	101°32'6.51"В

Начальник отдела потребительского рынка товаров,  
услуг и ценообразования администрации  
муниципального образования «Заларинский район»

О.В. Кобешева

**ГРАФИЧЕСКАЯ СХЕМА № 14.2.**  
**размещения нестационарных торговых объектов на территории**  
**муниципального образования «Заларинский район»**

Место нахождения: Иркутская область, Заларинский район, участок Среднепихтинский, улица Центральная (около административного корпуса ЦПД)

Ассортимент: товары повседневного спроса

Вид нестационарного торгового объекта: лоток

Период размещения: Весь период (по заявкам жителей)

Площадь земельного участка 15 кв.м.

Масштаб 1: 5000



○ - нестационарный торговый объект

№	Координаты в географической системе Google Earth Pro	
1	53°22'54.64"C	101°40'12.41"B
2	53°22'54.76"C	101°40'12.38"B
3	53°22'54.73"C	101°40'12.50"B
4	53°22'54.64"C	101°40'12.61"B

Начальник отдела потребительского рынка товаров,  
услуг и ценообразования администрации  
муниципального образования «Заларинский район»



О.В. Кобешева

**ГРАФИЧЕСКАЯ СХЕМА № 14.3.**  
**размещения нестационарных торговых объектов на территории**  
**муниципального образования «Заларинский район»**

Место нахождения: Иркутская область, Заларинский район, участок Дагник, улица Центральная (между зданием магазина и домом № 15)

Ассортимент: товары повседневного спроса

Вид нестационарного торгового объекта: лоток

Период размещения: Весь период (по заявкам жителей)

Площадь земельного участка 10 кв.м.

Масштаб 1: 5000



○ - нестационарный торговый объект

№	Координаты в географической системе Google Earth Pro	
1	53°21'15.80"C	101°40'2.70"B
2	53°21'15.75"C	101°40'2.70"B
3	53°21'15.73"C	101°40'2.73"B
4	53°21'15.72"C	101°40'2.66"B

Начальник отдела потребительского рынка товаров,  
услуг и ценообразования администрации  
муниципального образования «Заларинский район»



О.В. Кобешева

## 15. Черемшанское муниципальное образование

### ГРАФИЧЕСКАЯ СХЕМА № 15.1

#### размещения нестационарных торговых объектов на территории муниципального образования «Заларинский район»

Место нахождения: Иркутская область, Заларинский район, село Черемшанка, улица 40 лет Победы, 53

Ассортимент: товары повседневного спроса

Вид нестационарного торгового объекта: лоток

Период размещения: Весь период

Ситуационный план земельного участка

Масштаб 1: 5000



○ - нестационарный торговый объект

№	Координаты в географической системе Google Earth Pro	
1	53°29'08.96"C	101°64'2.19"B
2	53°29'08.94"C	101°64'2.17"B
3	53°29'08.98"C	101°64'2.24"B
4	53°29'08.92"C	101°64'2.13"B

Начальник отдела потребительского рынка товаров,  
услуг и ценообразования администрации  
муниципального образования «Заларинский район»

О.В. Кобешева