

Сообщение № 7

о возможном установлении публичного сервитута

В соответствии с главой V.7 Земельного кодекса Российской Федерации

Комитет по управлению муниципальным имуществом муниципального образования

«Заларинский район» извещает о возможности установления публичного сервитута в отношении земельных участков общей площадью 55 кв.м.

№	Адрес или местоположение земельных участков	Площадь образуемых участков (части земельных участков) кв.м.	Вид права (срок)	Цель, для которой устанавливается публичный сервитут
1	38:04:000000:53	55 кв.м.	Публичный сервитут на 49 лет	для эксплуатации объекта электросетевого хозяйства: «ВЛ-10кВ «Троицк-Щербаково»».
2	38:04:110301:78			
3	38:04:110201:151			
4	38:04:000000:52			

Схема расположения границ публичного сервитута

Местоположение публичного сервитута: 38:04:000000:53 площадью 17 кв.м, 38:04:110301:78 площадью 9 кв.м, 38:04:110201:151 площадью 19 кв., 38:04:000000:52 площадью 10 кв.м, с местоположением: Иркутская область, Заларинский район.

Цель установления публичного сервитута: для эксплуатации объекта электросетевого хозяйства: «ВЛ-10кВ «Троицк-Щербаково»».

Площадь устанавливаемого публичного сервитута: 55 кв.м

Заинтересованные лица в течение тридцати дней со дня опубликования настоящего сообщения могут ознакомиться с поступившим ходатайством о возможном установлении публичного сервитута и прилагаемым к нему описанием местоположения границ публичного сервитута по адресу: р.п. Залари ул. Ленина 103 (официальный сайт администрации муниципального образования «Заларинский район» – http://www.zalari.ru/page.php?razdel=19&id_page=19).

Правообладатели земельного участка, если их права не зарегистрированы в Едином государственном реестре недвижимости, в течении тридцати дней со дня опубликования настоящего сообщения могут подать заявления об учете их прав (обременений прав) на земельный участок с приложением копий документов, подтверждающих эти права (обременения прав), указанием почтового адреса и (или) адреса электронной почты.

Подать заявления об учете прав на земельные участки, в отношении которых поступило ходатайство об установлении публичного сервитута, можно в Муниципальное казенное учреждение Комитет по управлению муниципальным имуществом муниципального образования «Заларинский район» р.п. Залари, ул. Ленина 103, каб., 212, в рабочие дни с 09-00 до 17-00 (обеденный перерыв с 12-00 до 13-00).

СХЕМА РАСПОЛОЖЕНИЯ ГРАНИЦ ПУБЛИЧНОГО СЕРВИТУТА

Общая площадь публичного сервитута составляет 55 кв.м, в том числе:		
Площадь испрашиваемого публичного сервитута на земельный участок с кадастровым номером 38:04:000000:53 - 17 кв. м.		
Площадь испрашиваемого публичного сервитута на земельный участок с кадастровым номером 38:04:110301:78 - 9 кв. м.		
Площадь испрашиваемого публичного сервитута на земельный участок с кадастровым номером 38:04:110201:151 - 19 кв. м.		
Площадь испрашиваемого публичного сервитута на земельный участок с кадастровым номером 38:04:000000:52 - 10 кв. м.		
Обозначение характерных точек границ	Координаты, м	
	X	Y
1	2	3
:ЗУ1(1)	-	-
н1	516101.86	3191873.10
н2	516102.03	3191873.34
н3	516101.81	3191873.50
н4	516101.65	3191873.27
н1	516101.86	3191873.10
:ЗУ1(2)	-	-
н5	516047.77	3191800.12
н6	516047.94	3191800.33
н7	516047.70	3191800.50
н8	516047.53	3191800.28
н5	516047.77	3191800.12
:ЗУ1(3)	-	-
н9	515994.85	3191728.50
н10	515995.02	3191728.73
н11	515994.79	3191728.90
н12	515994.62	3191728.67
н9	515994.85	3191728.50
:ЗУ1(4)	-	-
н13	515937.95	3191651.43
н14	515938.11	3191651.67
н15	515937.88	3191651.83
н16	515937.71	3191651.60
н13	515937.95	3191651.43
:ЗУ1(5)	-	-
н17	515883.97	3191578.34
н18	515884.08	3191578.60
н19	515879.79	3191580.30
н20	515879.68	3191580.04
н17	515883.97	3191578.34
:ЗУ1(6)	-	-
н21	515845.19	3191525.71
н22	515841.33	3191528.64
н23	515841.50	3191528.85
н24	515845.37	3191525.94
н21	515845.19	3191525.71

:3Y1(7)	-	-
H25	515786.89	3191462.19
H26	515787.08	3191462.40
H27	515786.88	3191462.59
H28	515786.68	3191462.39
H25	515786.89	3191462.19
:3Y1(8)	-	-
H29	515747.99	3191426.55
H30	515748.19	3191426.75
H31	515747.99	3191426.95
H32	515747.79	3191426.74
H29	515747.99	3191426.55
:3Y1(9)	-	-
H33	515704.55	3191372.52
H34	515704.33	3191372.34
H35	515701.47	3191376.08
H36	515701.69	3191376.26
H33	515704.55	3191372.52
:3Y1(10)	-	-
H37	515633.69	3191295.19
H38	515633.89	3191295.40
H39	515633.68	3191295.59
H40	515633.49	3191295.39
H37	515633.69	3191295.19
:3Y1(11)	-	-
H41	515557.00	3191205.87
H42	515553.44	3191208.24
H43	515553.60	3191208.46
H44	515557.15	3191206.10
H41	515557.00	3191205.87
:3Y1(12)	-	-
H45	515512.36	3191102.13
H46	515512.46	3191102.40
H47	515512.21	3191102.50
H48	515512.10	3191102.23
H45	515512.36	3191102.13
:3Y1(13)	-	-
H49	515472.19	3190997.20
H50	515472.30	3190997.45
H51	515468.21	3190999.07
H52	515468.11	3190998.81
H49	515472.19	3190997.20
:3Y1(14)	-	-
H53	515438.00	3190907.08
H54	515438.10	3190907.35
H55	515437.83	3190907.45
H56	515437.74	3190907.18
H53	515438.00	3190907.08
:3Y1(15)	-	-

н57	515408.18	3190828.38
н58	515408.28	3190828.65
н59	515408.01	3190828.75
н60	515407.91	3190828.48
н57	515408.18	3190828.38
:3Y1(16)	-	-
н61	516175.69	3192086.48
н62	516173.68	3192090.49
н63	516173.43	3192090.36
н64	516175.45	3192086.36
н61	516175.69	3192086.48
:3Y1(17)	-	-
н65	516213.14	3192024.06
н66	516213.15	3192024.34
н67	516208.50	3192024.58
н68	516208.49	3192024.30
н65	516213.14	3192024.06
:3Y1(18)	-	-
н69	516155.77	3191945.85
н70	516155.94	3191946.07
н71	516155.70	3191946.24
н72	516155.54	3191946.02
н69	516155.77	3191945.85
:3Y1(19)	-	-
н73	515046.71	3189879.10
н74	515046.81	3189879.37
н75	515046.54	3189879.46
н76	515046.44	3189879.20
н73	515046.71	3189879.10
:3Y1(20)	-	-
н77	515014.72	3189795.39
н78	515014.83	3189795.65
н79	515009.83	3189797.82
н80	515009.71	3189797.56
н77	515014.72	3189795.39
:3Y1(21)	-	-
н81	514954.98	3189740.15
н82	514954.78	3189740.36
н83	514954.58	3189740.16
н84	514954.77	3189739.96
н81	514954.98	3189740.15
:3Y1(22)	-	-
н85	514896.62	3189685.89
н86	514894.39	3189689.11
н87	514894.16	3189688.94
н88	514896.39	3189685.73
н85	514896.62	3189685.89
:3Y1(23)	-	-
н89	514816.88	3189647.17

н90	514816.75	3189647.42
н91	514816.50	3189647.30
н92	514816.62	3189647.04
н89	514816.88	3189647.17
:3Y1(24)	-	-
н93	514724.13	3189602.11
н94	514723.23	3189608.48
н95	514722.95	3189608.44
н96	514723.85	3189602.06
н93	514724.13	3189602.11
:3Y1(25)	-	-
н97	514605.65	3189585.58
н98	514605.61	3189585.85
н99	514605.34	3189585.81
н100	514605.38	3189585.53
н97	514605.65	3189585.58
:3Y1(26)	-	-
н101	514512.02	3189572.43
н102	514511.98	3189572.70
н103	514511.71	3189572.66
н104	514511.75	3189572.39
н101	514512.02	3189572.43
:3Y1(27)	-	-
н105	514394.47	3189555.29
н106	514394.43	3189555.57
н107	514394.16	3189555.52
н108	514394.20	3189555.25
н105	514394.47	3189555.29
:3Y1(28)	-	-
н109	514279.79	3189539.27
н110	514279.76	3189539.54
н111	514279.48	3189539.50
н112	514279.51	3189539.23
н109	514279.79	3189539.27
:3Y1(29)	-	-
н113	514163.90	3189522.83
н114	514163.86	3189523.10
н115	514163.59	3189523.06
н116	514163.63	3189522.79
н113	514163.90	3189522.83
:3Y1(30)	-	-
н117	514049.22	3189506.48
н118	514049.18	3189506.75
н119	514048.91	3189506.71
н120	514048.95	3189506.44
н117	514049.22	3189506.48
:3Y1(31)	-	-
н121	513916.42	3189483.11
н122	513916.20	3189482.94

н123	513912.89	3189487.22
н124	513913.12	3189487.39
н121	513916.42	3189483.11
:3У1(32)	-	-
н125	513862.25	3189378.69
н126	513862.37	3189378.94
н127	513862.12	3189379.06
н128	513862.00	3189378.81
н125	513862.25	3189378.69
:3У1(33)	-	-
н129	513814.99	3189277.07
н130	513815.10	3189277.32
н131	513814.86	3189277.44
н132	513814.74	3189277.19
н129	513814.99	3189277.07
:3У1(34)	-	-
н133	513760.93	3189161.15
н134	513761.05	3189161.39
н135	513760.80	3189161.51
н136	513760.68	3189161.26
н133	513760.93	3189161.15
:3У1(35)	-	-
н137	513715.30	3189063.18
н138	513715.41	3189063.42
н139	513715.17	3189063.54
н140	513715.05	3189063.29
н137	513715.30	3189063.18
:3У1(36)	-	-
н141	513679.72	3188986.82
н142	513679.92	3188987.03
н143	513676.62	3188990.30
н144	513676.42	3188990.09
н141	513679.72	3188986.82
:3У1(37)	-	-
н145	513566.90	3188931.55
н146	513566.78	3188931.80
н147	513566.52	3188931.68
н148	513566.65	3188931.42
н145	513566.90	3188931.55
:3У1(38)	-	-
н149	513466.01	3188883.40
н150	513465.89	3188883.65
н151	513465.64	3188883.53
н152	513465.76	3188883.28
н149	513466.01	3188883.40
:3У1(39)	-	-
н153	513362.90	3188833.93
н154	513362.78	3188834.18
н155	513362.52	3188834.06

н156	513362.65	3188833.80
н153	513362.90	3188833.93
:3У1(40)	-	-
н157	513247.24	3188778.92
н158	513247.11	3188779.17
н159	513246.86	3188779.05
н160	513246.98	3188778.80
н157	513247.24	3188778.92
:3У1(41)	-	-
н161	513137.72	3188727.24
н162	513137.60	3188727.50
н163	513137.35	3188727.37
н164	513137.47	3188727.12
н161	513137.72	3188727.24
:3У1(42)	-	-
н165	513038.03	3188680.14
н166	513037.90	3188680.40
н167	513037.65	3188680.27
н168	513037.77	3188680.02
н165	513038.03	3188680.14
:3У1(43)	-	-
н169	512990.12	3188657.26
н170	512990.00	3188657.51
н171	512989.75	3188657.39
н172	512989.87	3188657.13
н169	512990.12	3188657.26
:3У1(44)	-	-
н173	512105.47	3187874.93
н174	512105.54	3187875.20
н175	512105.27	3187875.28
н176	512105.20	3187875.01
н173	512105.47	3187874.93
:3У1(45)	-	-
н177	512075.36	3187758.06
н178	512075.43	3187758.34
н179	512075.15	3187758.40
н180	512075.08	3187758.13
н177	512075.36	3187758.06
:3У1(46)	-	-
н181	512045.38	3187640.86
н182	512045.45	3187641.14
н183	512045.17	3187641.20
н184	512045.10	3187640.93
н181	512045.38	3187640.86
:3У1(47)	-	-
н185	512015.70	3187525.38
н186	512015.78	3187525.65
н187	512015.51	3187525.73
н188	512015.44	3187525.46

н185	512015.70	3187525.38
:3Y1(48)	-	-
н189	511990.87	3187428.60
н190	511990.93	3187428.88
н191	511990.65	3187428.94
н192	511990.59	3187428.67
н189	511990.87	3187428.60
:3Y1(49)	-	-
н193	511961.16	3187312.02
н194	511961.23	3187312.30
н195	511960.95	3187312.37
н196	511960.88	3187312.09
н193	511961.16	3187312.02
:3Y1(50)	-	-
н197	511931.95	3187196.85
н198	511932.02	3187197.13
н199	511931.74	3187197.20
н200	511931.68	3187196.92
н197	511931.95	3187196.85
:3Y1(51)	-	-
н201	511902.63	3187081.60
н202	511902.70	3187081.88
н203	511902.43	3187081.95
н204	511902.36	3187081.67
н201	511902.63	3187081.60
:3Y1(52)	-	-
н205	511891.76	3187040.01
н206	511891.84	3187040.28
н207	511891.57	3187040.36
н208	511891.49	3187040.09
н205	511891.76	3187040.01
:3Y1(53)	-	-
н209	511872.43	3186964.26
н210	511872.50	3186964.54
н211	511872.22	3186964.61
н212	511872.15	3186964.33
н209	511872.43	3186964.26
:3Y1(54)	-	-
н213	511855.65	3186898.93
н214	511855.72	3186899.21
н215	511855.44	3186899.28
н216	511855.37	3186899.00
н213	511855.65	3186898.93
:3Y1(55)	-	-
н217	511826.62	3186782.15
н218	511826.68	3186782.43
н219	511826.41	3186782.50
н220	511826.34	3186782.22
н217	511826.62	3186782.15

:3Y1(56)	-	-
H221	511798.44	3186669.14
H222	511798.51	3186669.42
H223	511798.23	3186669.49
H224	511798.16	3186669.21
H221	511798.44	3186669.14
:3Y1(57)	-	-
H225	511770.42	3186556.64
H226	511770.49	3186556.91
H227	511770.21	3186556.98
H228	511770.14	3186556.70
H225	511770.42	3186556.64
:3Y1(58)	-	-
H229	511743.36	3186446.50
H230	511743.43	3186446.78
H231	511743.15	3186446.84
H232	511743.08	3186446.56
H229	511743.36	3186446.50
:3Y1(59)	-	-
H233	511714.48	3186329.26
H234	511714.54	3186329.54
H235	511714.27	3186329.60
H236	511714.20	3186329.33
H233	511714.48	3186329.26
:3Y1(60)	-	-
H237	511687.60	3186220.16
H238	511687.67	3186220.44
H239	511687.39	3186220.51
H240	511687.32	3186220.23
H237	511687.60	3186220.16
:3Y1(61)	-	-
H241	511657.89	3186098.17
H242	511657.96	3186098.44
H243	511657.68	3186098.51
H244	511657.62	3186098.23
H241	511657.89	3186098.17
:3Y1(62)	-	-
H245	511629.96	3185983.77
H246	511630.03	3185984.05
H247	511629.75	3185984.12
H248	511629.68	3185983.84
H245	511629.96	3185983.77
:3Y1(63)	-	-
H249	511607.92	3185892.90
H250	511607.99	3185893.18
H251	511607.71	3185893.25
H252	511607.64	3185892.97
H249	511607.92	3185892.90
:3Y1(64)	-	-

Н253	511588.30	3185812.36
Н254	511588.37	3185812.63
Н255	511588.09	3185812.70
Н256	511588.02	3185812.42
Н253	511588.30	3185812.36
:3Y1(65)	-	-
Н257	511566.71	3185725.84
Н258	511562.75	3185729.35
Н259	511562.94	3185729.57
Н260	511566.89	3185726.06
Н257	511566.71	3185725.84
:3Y1(66)	-	-
Н261	511472.55	3185688.61
Н262	511472.45	3185688.87
Н263	511472.20	3185688.76
Н264	511472.30	3185688.51
Н261	511472.55	3185688.61
:3Y1(67)	-	-
Н265	511377.95	3185651.44
Н266	511377.85	3185651.70
Н267	511377.59	3185651.59
Н268	511377.70	3185651.34
Н265	511377.95	3185651.44
:3Y1(68)	-	-
Н269	511281.57	3185613.56
Н270	511281.47	3185613.82
Н271	511281.21	3185613.71
Н272	511281.32	3185613.46
Н269	511281.57	3185613.56
:3Y1(69)	-	-
Н273	511187.57	3185576.68
Н274	511187.48	3185576.93
Н275	511187.22	3185576.83
Н276	511187.31	3185576.58
Н273	511187.57	3185576.68
:3Y1(70)	-	-
Н277	511081.13	3185535.39
Н278	511081.03	3185535.64
Н279	511080.77	3185535.54
Н280	511080.88	3185535.28
Н277	511081.13	3185535.39
:3Y1(71)	-	-
Н281	511005.55	3185505.25
Н282	511005.45	3185505.51
Н283	511005.19	3185505.40
Н284	511005.30	3185505.15
Н281	511005.55	3185505.25
:3Y1(72)	-	-
Н285	510909.78	3185467.32

Н286	510909.67	3185467.57
Н287	510909.42	3185467.47
Н288	510909.52	3185467.21
Н285	510909.78	3185467.32
:3Y1(73)	-	-
Н289	510807.45	3185426.86
Н290	510807.34	3185427.11
Н291	510807.09	3185427.01
Н292	510807.19	3185426.76
Н289	510807.45	3185426.86
:3Y1(74)	-	-
Н293	510716.14	3185390.45
Н294	510716.04	3185390.70
Н295	510715.79	3185390.60
Н296	510715.89	3185390.35
Н293	510716.14	3185390.45
:3Y1(75)	-	-
Н297	513036.02	3188689.49
Н298	513035.97	3188689.76
Н299	513035.70	3188689.70
Н300	513035.75	3188689.43
Н297	513036.02	3188689.49
:3Y1(76)	-	-
Н301	512985.95	3188663.75
Н302	512986.13	3188663.97
Н303	512982.98	3188666.57
Н304	512982.80	3188666.36
Н301	512985.95	3188663.75
:3Y1(77)	-	-
Н305	515367.02	3190720.00
Н306	515367.12	3190720.27
Н307	515366.85	3190720.37
Н308	515366.75	3190720.10
Н305	515367.02	3190720.00
:3Y1(78)	-	-
Н309	515327.03	3190614.10
Н310	515327.13	3190614.37
Н311	515326.86	3190614.46
Н312	515326.76	3190614.20
Н309	515327.03	3190614.10
:3Y1(79)	-	-
Н313	515284.16	3190502.19
Н314	515284.26	3190502.46
Н315	515283.99	3190502.56
Н316	515283.89	3190502.29
Н313	515284.16	3190502.19
:3Y1(80)	-	-
Н317	515249.48	3190411.34
Н318	515249.57	3190411.61

Н319	515249.31	3190411.71
Н320	515249.21	3190411.44
Н317	515249.48	3190411.34
:3Y1(81)	-	-
Н321	515208.35	3190303.31
Н322	515208.44	3190303.58
Н323	515208.18	3190303.67
Н324	515208.08	3190303.41
Н321	515208.35	3190303.31
:3Y1(82)	-	-
Н325	515165.74	3190191.08
Н326	515165.84	3190191.35
Н327	515165.57	3190191.44
Н328	515165.47	3190191.18
Н325	515165.74	3190191.08
:3Y1(83)	-	-
Н329	515129.83	3190096.94
Н330	515129.56	3190096.88
Н331	515128.36	3190102.70
Н332	515128.63	3190102.76
Н329	515129.83	3190096.94
:3Y1(84)	-	-
Н333	515124.29	3190082.02
Н334	515126.04	3190086.90
Н335	515125.78	3190086.99
Н336	515124.03	3190082.12
Н333	515124.29	3190082.02
:3Y1(85)	-	-
Н337	515085.89	3189981.84
Н338	515085.98	3189982.10
Н339	515085.72	3189982.20
Н340	515085.62	3189981.93
Н337	515085.89	3189981.84
:3Y1(86)	-	-
Н341	512944.42	3188635.36
Н342	512944.30	3188635.61
Н343	512944.05	3188635.49
Н344	512944.17	3188635.23
Н341	512944.42	3188635.36
:3Y1(87)	-	-
Н345	512846.47	3188588.92
Н346	512846.35	3188589.17
Н347	512846.10	3188589.05
Н348	512846.22	3188588.80
Н345	512846.47	3188588.92
:3Y1(88)	-	-
Н349	512779.40	3188557.01
Н350	512779.12	3188557.02
Н351	512779.20	3188562.26

Н352	512779.48	3188562.25
Н349	512779.40	3188557.01
:3Y1(89)	-	-
Н353	512723.70	3188532.25
Н354	512723.59	3188532.51
Н355	512723.33	3188532.40
Н356	512723.44	3188532.14
Н353	512723.70	3188532.25
:3Y1(90)	-	-
Н357	512645.33	3188496.93
Н358	512645.22	3188497.20
Н359	512644.95	3188497.08
Н360	512645.07	3188496.82
Н357	512645.33	3188496.93
:3Y1(91)	-	-
Н361	512566.85	3188458.13
Н362	512566.65	3188457.93
Н363	512564.06	3188460.71
Н364	512564.27	3188460.90
Н361	512566.85	3188458.13
:3Y1(92)	-	-
Н365	512499.31	3188394.11
Н366	512499.50	3188394.32
Н367	512499.30	3188394.51
Н368	512499.10	3188394.31
Н365	512499.31	3188394.11
:3Y1(93)	-	-
Н369	512429.25	3188322.46
Н370	512429.45	3188322.66
Н371	512429.24	3188322.86
Н372	512429.05	3188322.65
Н369	512429.25	3188322.46
:3Y1(94)	-	-
Н373	512364.92	3188256.64
Н374	512364.69	3188256.46
Н375	512361.57	3188260.48
Н376	512361.79	3188260.65
Н373	512364.92	3188256.64
:3Y1(95)	-	-
Н377	512315.84	3188201.06
Н378	512316.02	3188201.28
Н379	512315.81	3188201.46
Н380	512315.62	3188201.25
Н377	512315.84	3188201.06
:3Y1(96)	-	-
Н381	512259.37	3188136.50
Н382	512259.55	3188136.72
Н383	512259.34	3188136.90
Н384	512259.15	3188136.69

Н381	512259.37	3188136.50
:3Y1(97)	-	-
Н385	512207.56	3188076.45
Н386	512207.75	3188076.67
Н387	512207.53	3188076.85
Н388	512207.35	3188076.64
Н385	512207.56	3188076.45
:3Y1(98)	-	-
Н389	512143.23	3188002.67
Н390	512146.36	3188006.28
Н391	512146.15	3188006.47
Н392	512143.01	3188002.85
Н389	512143.23	3188002.67
:3Y1(99)	-	-
Н393	512134.12	3187986.54
Н394	512133.86	3187986.62
Н395	512135.19	3187990.95
Н396	512135.45	3187990.87
Н393	512134.12	3187986.54
:3Y1(100)	-	-
Н397	513023.05	3188736.72
Н398	513022.96	3188736.99
Н399	513022.70	3188736.90
Н400	513022.77	3188736.63
Н397	513023.05	3188736.72
:3Y1(101)	-	-
Н401	513011.59	3188787.99
Н402	513011.38	3188787.81
Н403	513007.64	3188792.38
Н404	513007.86	3188792.56
Н401	513011.59	3188787.99
:3Y1(102)	-	-
Н405	513041.58	3188869.84
Н406	513041.70	3188870.10
Н407	513041.44	3188870.20
Н408	513041.32	3188869.95
Н405	513041.58	3188869.84
:3Y1(103)	-	-
Н409	513072.22	3188938.74
Н410	513071.95	3188938.82
Н411	513073.42	3188943.46
Н412	513073.68	3188943.38
Н409	513072.22	3188938.74
:3Y1(104)	-	-
Н413	512789.12	3188607.85
Н414	512789.16	3188608.13
Н415	512788.89	3188608.18
Н416	512788.84	3188607.90
Н413	512789.12	3188607.85

:3Y1(105)	-	-
H417	512802.13	3188679.11
H418	512802.18	3188679.39
H419	512801.90	3188679.44
H420	512801.85	3188679.16
H417	512802.13	3188679.11
:3Y1(106)	-	-
H421	512809.81	3188721.31
H422	512810.43	3188726.17
H423	512810.15	3188726.21
H424	512809.53	3188721.34
H421	512809.81	3188721.31
:3Y1(107)	-	-
H425	512721.53	3188550.95
H426	512719.61	3188554.98
H427	512719.37	3188554.86
H428	512721.28	3188550.83
H425	512721.53	3188550.95
:3Y1(108)	-	-
H429	512671.50	3188652.29
H430	512671.37	3188652.54
H431	512671.12	3188652.42
H432	512671.24	3188652.16
H429	512671.50	3188652.29
:3Y1(109)	-	-
H433	512621.44	3188755.16
H434	512621.31	3188755.41
H435	512621.06	3188755.29
H436	512621.18	3188755.03
H433	512621.44	3188755.16
:3Y1(110)	-	-
H437	512581.43	3188846.36
H438	512576.49	3188845.85
H439	512576.46	3188846.13
H440	512581.41	3188846.64
H437	512581.43	3188846.36
:3Y1(111)	-	-
H441	512564.44	3188902.61
H442	512564.39	3188902.89
H443	512564.12	3188902.82
H444	512564.17	3188902.55
H441	512564.44	3188902.61
:3Y1(112)	-	-
H445	512555.33	3188945.64
H446	512555.06	3188945.58
H447	512554.18	3188949.81
H448	512554.45	3188949.87
H445	512555.33	3188945.64
:3Y1(113)	-	-

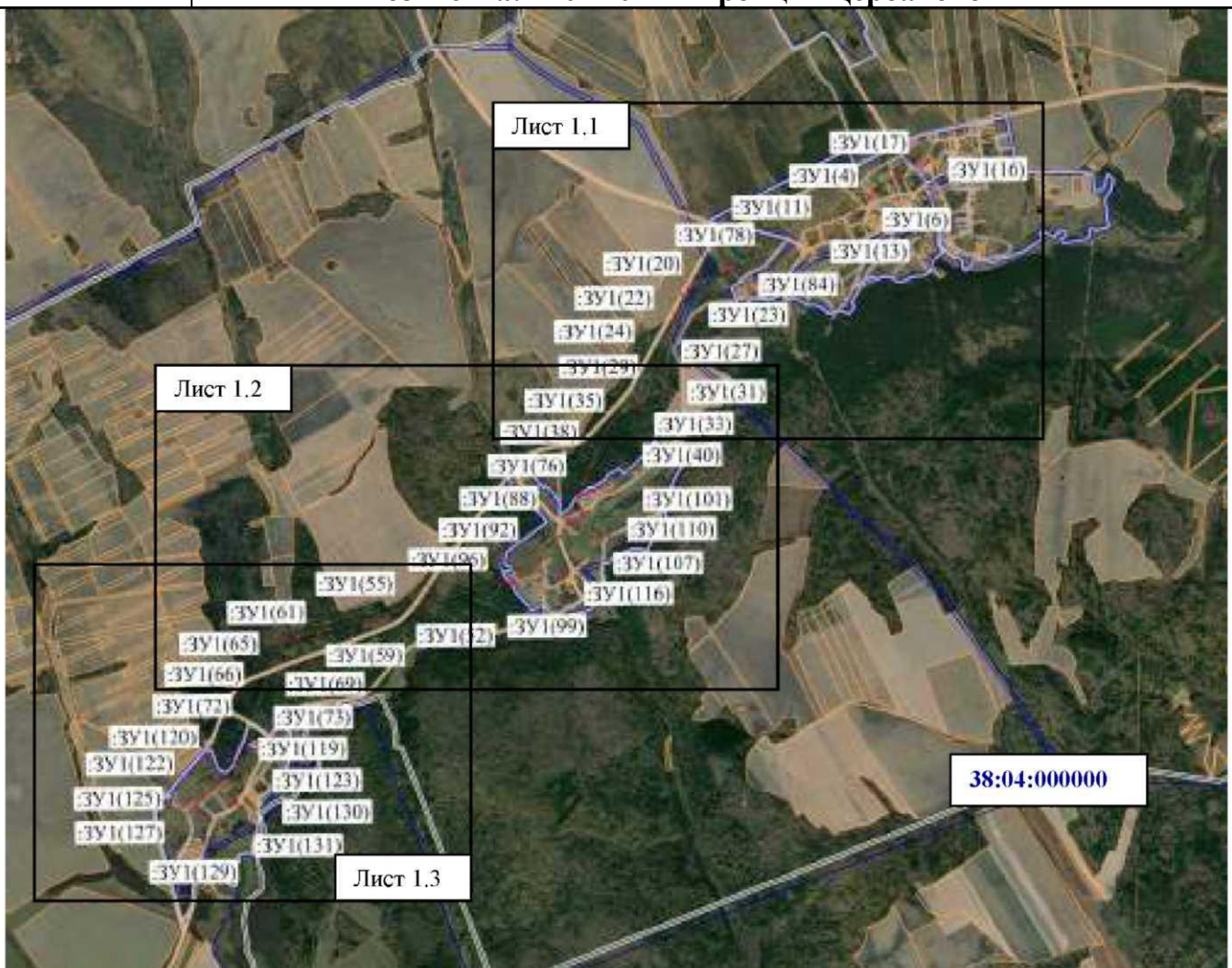
Н449	512276.04	3188243.57
Н450	512275.85	3188243.77
Н451	512275.64	3188243.58
Н452	512275.84	3188243.37
Н449	512276.04	3188243.57
:3Y1(114)	-	-
Н453	512234.03	3188289.51
Н454	512233.94	3188289.77
Н455	512233.67	3188289.68
Н456	512233.77	3188289.41
Н453	512234.03	3188289.51
:3Y1(115)	-	-
Н457	512238.91	3188342.54
Н458	512238.94	3188342.82
Н459	512238.66	3188342.85
Н460	512238.63	3188342.57
Н457	512238.91	3188342.54
:3Y1(116)	-	-
Н461	512244.83	3188405.80
Н462	512244.74	3188406.08
Н463	512244.47	3188405.99
Н464	512244.55	3188405.72
Н461	512244.83	3188405.80
:3Y1(117)	-	-
Н465	512197.68	3188463.96
Н466	512197.46	3188463.80
Н467	512194.52	3188467.83
Н468	512194.74	3188468.00
Н465	512197.68	3188463.96
:3Y1(118)	-	-
Н469	512151.50	3188252.35
Н470	512147.25	3188250.56
Н471	512147.13	3188250.82
Н472	512151.39	3188252.61
Н469	512151.50	3188252.35
:3Y1(119)	-	-
Н473	510616.37	3185350.67
Н474	510616.27	3185350.93
Н475	510616.01	3185350.82
Н476	510616.12	3185350.57
Н473	510616.37	3185350.67
:3Y1(120)	-	-
Н477	510514.04	3185309.96
Н478	510513.94	3185310.21
Н479	510513.69	3185310.11
Н480	510513.79	3185309.85
Н477	510514.04	3185309.96
:3Y1(121)	-	-
Н481	510421.91	3185273.47

Н482	510421.81	3185273.72
Н483	510421.55	3185273.62
Н484	510421.66	3185273.37
Н481	510421.91	3185273.47
:3Y1(122)	-	-
Н485	510322.91	3185235.63
Н486	510322.81	3185235.88
Н487	510322.55	3185235.78
Н488	510322.66	3185235.53
Н485	510322.91	3185235.63
:3Y1(123)	-	-
Н489	510229.55	3185198.04
Н490	510229.27	3185198.03
Н491	510229.08	3185203.34
Н492	510229.36	3185203.35
Н489	510229.55	3185198.04
:3Y1(124)	-	-
Н493	510189.95	3185094.11
Н494	510190.07	3185094.36
Н495	510186.17	3185096.22
Н496	510186.04	3185095.96
Н493	510189.95	3185094.11
:3Y1(125)	-	-
Н497	510134.02	3185025.84
Н498	510134.20	3185026.05
Н499	510133.99	3185026.24
Н500	510133.80	3185026.03
Н497	510134.02	3185025.84
:3Y1(126)	-	-
Н501	510074.98	3184953.98
Н502	510074.77	3184954.18
Н503	510078.65	3184958.36
Н504	510078.85	3184958.16
Н501	510074.98	3184953.98
:3Y1(127)	-	-
Н505	510025.08	3184889.38
Н506	510024.87	3184889.19
Н507	510022.24	3184892.02
Н508	510022.45	3184892.21
Н505	510025.08	3184889.38
:3Y1(128)	-	-
Н509	509980.79	3184852.59
Н510	509980.59	3184852.80
Н511	509980.39	3184852.60
Н512	509980.58	3184852.40
Н509	509980.79	3184852.59
:3Y1(129)	-	-
Н513	509939.96	3184816.51
Н514	509936.59	3184813.68

н515	509936.41	3184813.90
н516	509939.79	3184816.72
н513	509939.96	3184816.51
:ЗУ1(130)	-	-
н517	510127.40	3185237.11
н518	510127.49	3185237.38
н519	510127.23	3185237.48
н520	510127.13	3185237.21
н517	510127.40	3185237.11
:ЗУ1(131)	-	-
н521	510019.02	3185271.72
н522	510021.76	3185277.42
н523	510021.51	3185277.53
н524	510018.77	3185271.85
н521	510019.02	3185271.72

Система координат МСК-38, зона 3

Площадь, кв.м.	Цель установления публичного сервитута
55	Для эксплуатации объекта электросетевого хозяйства: «ВЛ-10кВ «Троицк-Щербаково»»



МАСШТАБ

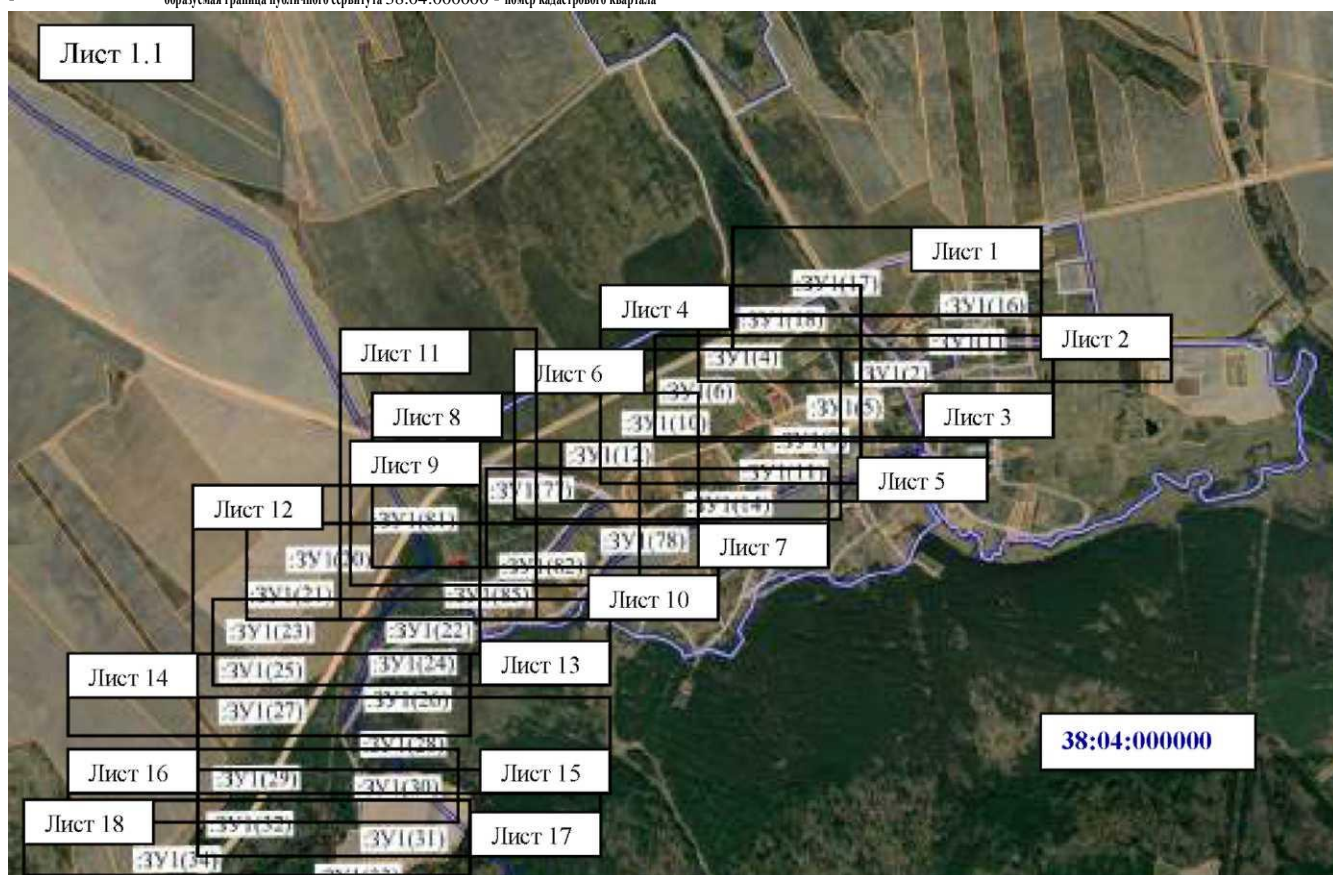
Условные обозначения:

:ЗУ(П)- обозначение образуемого земельного участка для публичного сервитута

----- граница кадастрового квартала

- граница населенного пункта
- граница муниципального образования

----- образуемая граница публичного сервитута 38:04:000000 - номер кадастрового квартала



МАСШТАБ 1 : 25000

Условные обозначения:

:ЗУ(П)- обозначение образуемого земельного участка для публичного сервитута

- граница кадастрового квартала
- граница населенного пункта

----- образуемая граница публичного сервитута 38:04:000000 - номер кадастрового квартала



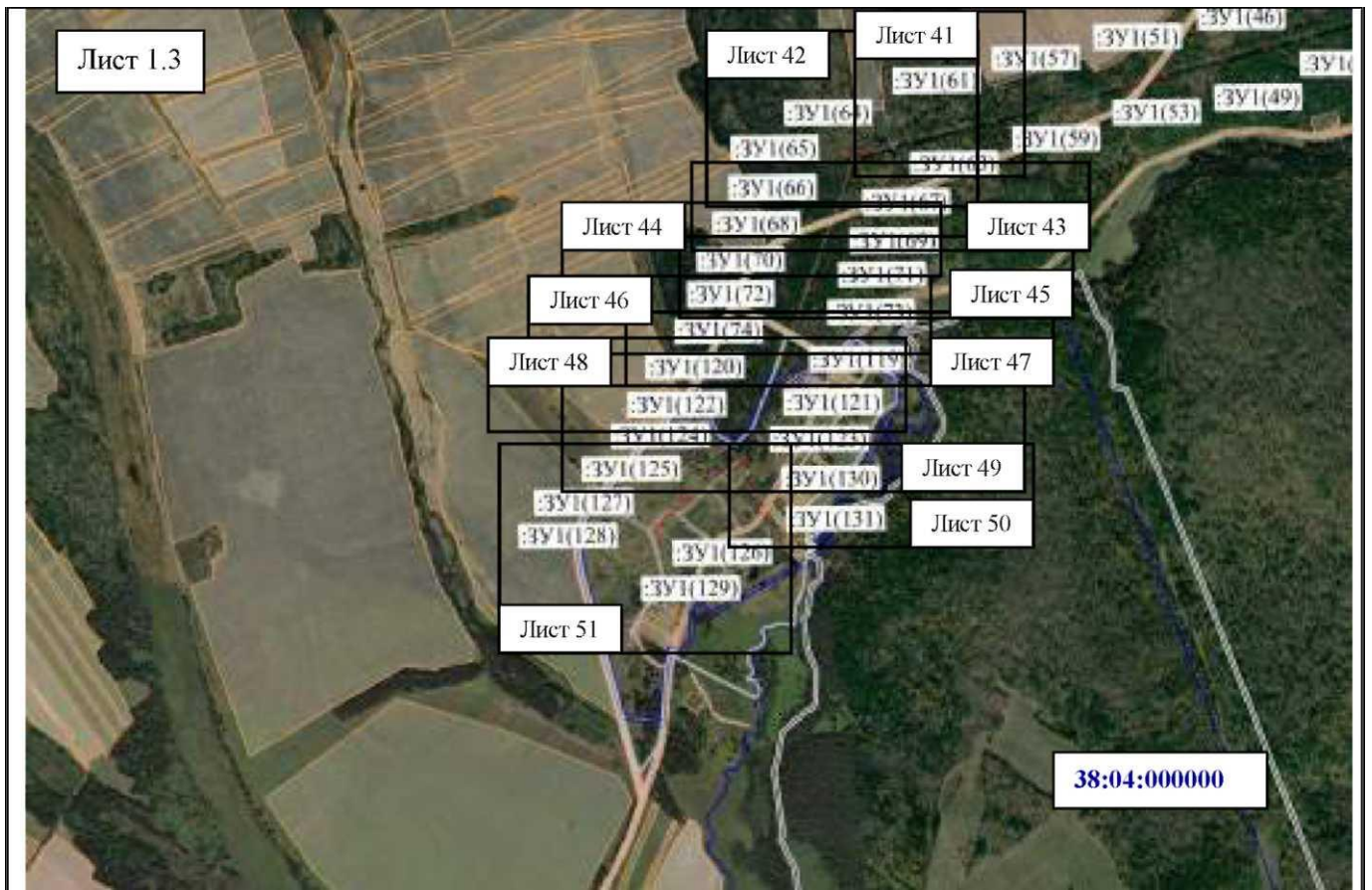
Условные обозначения:

:ЗУ(1)- обозначение образуемого земельного участка для публичного сервитута

----- граница кадастрового квартала

- граница населенного пункта

- образуемая граница публичного сервитута 38:04:000000 - номер кадастрового квартала



МАСШТАБ 1 : 25000

Условные обозначения:

:ЗУ1(1)- обозначение образуемого земельного участка для публичного сервитута

----- граница кадастрового квартала

- граница населенного пункта

- граница муниципального образования

- образуемая граница публичного сервитута 38:04:000000 - номер кадастрового квартала



МАСШТАБ 1: 2000

Условные обозначения:

*n1 - характерная точка образуемой границы публичного сервитута

:ЗУ1(1)- обозначение образуемого земельного участка для публичного сервитута

- граница кадастрового квартала
- образуемая граница публичного сервитута 38:04:000000 - номер кадастрового квартала



МАСШТАБ 1:2000

Условные обозначения:

н1 - характерная точка образуемой границы публичного сервитута :ЗУ1(1)- обозначение образуемого земельного участка для публичного сервитута - образуемая граница публичного сервитута
38:04:000000 - номер кадастрового квартала



МАСШТАБ 1:2000

Условные обозначения:

n1 - характерная точка образуемой границы публичного сервитута :ЗУ1(i)- обозначение образуемого земельного участка для публичного сервитута - образуемая граница публичного сервитута
38:04:000000 - номер кадастрового квартала



МАСШТАБ 1:2000

Условные обозначения:

н1 - характерная точка образуемой границы публичного сервитута :ЗУ1(1)- обозначение образуемого земельного участка для публичного сервитута - образуемая граница публичного сервитута
38:04:000000 - номер кадастрового квартала



МАСШТАБ 1:2000

Условные обозначения:

n1 - характерная точка образуемой границы публичного сервитута :ЗУ1(1)- обозначение образуемого земельного участка для публичного сервитута - образуемая граница публичного сервитута
38:04:000000 - номер кадастрового квартала



МАСШТАБ 1:2000

Условные обозначения:

*n1 - характерная точка образуемой границы публичного сервитута

:ЗУ1(1)- обозначение образуемого земельного участка для публичного сервитута

- граница кадастрового квартала
- граница населенного пункта

образуемая граница публичного сервитута 38:04:000000 - номер кадастрового квартала



МАСШТАБ 1:2000

Условные обозначения:

*н1 - характерная точка образуемой границы публичного сервитута

:ЗУ1(1)- обозначение образуемого земельного участка для публичного сервитута

- граница кадастрового квартала
- граница населенного пункта
- образуемая граница публичного сервитута 38:04:000000 - номер кадастрового квартала



МАСШТАБ 1:2000

Условные обозначения:

*н1 - характерная точка образуемой границы публичного сервитута

:ЗУ1(1)- обозначение образуемого земельного участка для публичного сервитута

- граница кадастрового квартала
- граница населенного пункта

- образуемая граница публичного сервитута 38:04:000000 - номер кадастрового квартала



МАСШТАБ 1:2000

Условные обозначения:

*н1 - характерная точка образуемой границы публичного сервитута

:ЗУ1(1)- обозначение образуемого земельного участка для публичного сервитута

- граница кадастрового квартала
- граница населенного пункта
- образуемая граница публичного сервитута 38:04:000000 - номер кадастрового квартала



МАСШТАБ 1:2000

Условные обозначения:

*н1 - характерная точка образуемой границы публичного сервитута

:ЗУ1(1)- обозначение образуемого земельного участка для публичного сервитута

- граница кадастрового квартала

- образуемая граница публичного сервитута 38:04:000000 - номер кадастрового квартала



МАСШТАБ 1:2000

Условные обозначения:

*н1 - характерная точка образуемой границы публичного сервитута

:ЗУ1(1)- обозначение образуемого земельного участка для публичного сервитута

- граница кадастрового квартала

- образуемая граница публичного сервитута 38:04:000000 - номер кадастрового квартала



МАСШТАБ 1:2000

Условные обозначения:

*н1 - характерная точка образуемой границы публичного сервитута

:ЗУ1(1)- обозначение образуемого земельного участка для публичного сервитута

- граница кадастрового квартала
- образуемая граница публичного сервитута 38:04:000000 - номер кадастрового квартала



МАСШТАБ 1:2000

Условные обозначения:

*н1 - характерная точка образуемой границы публичного сервитута

:ЗУ1(1)- обозначение образуемого земельного участка для публичного сервитута

- граница кадастрового квартала

- образуемая граница публичного сервитута 38:04:000000 - номер кадастрового квартала



МАСШТАБ 1:2000

Условные обозначения:

*n1 - характерная точка образуемой границы публичного сервитута

:ЗУ1(1)- обозначение образуемого земельного участка для публичного сервитута

- граница кадастрового квартала

- образуемая граница публичного сервитута 38:04:000000 - номер кадастрового квартала



Масштаб 1:2000

Условные обозначения:

*n1 - характерная точка образуемой границы публичного сервитута

:ЗУ1(1)- обозначение образуемого земельного участка для публичного сервитута

- граница кадастрового квартала

- образуемая граница публичного сервитута 38:04:000000 - номер кадастрового квартала

Лист 16



МАСШТАБ 1:2000

Условные обозначения:

н1 - характерная точка образуемой границы публичного сервитута :ЗУ1(1)- обозначение образуемого земельного участка для публичного сервитута - образуемая граница публичного сервитута
38:04:000000 - номер кадастрового квартала



МАСШТАБ 1:2000

Условные обозначения:

n1 - характерная точка образуемой границы публичного сервитута :ЗУ1(i)- обозначение образуемого земельного участка для публичного сервитута - образуемая граница публичного сервитута
38:04:000000 - номер кадастрового квартала



МАСШТАБ 1:2000

Условные обозначения:

n1 - характерная точка образуемой границы публичного сервитута :ЗУІ(1)- обозначение образуемого земельного участка для публичного сервитута - образуемая граница публичного сервитута
38:04:000000 - номер кадастрового квартала



МАСШТАБ 1:2000

Условные обозначения:

n1 - характерная точка образуемой границы публичного сервитута :ЗУ1(1)- обозначение образуемого земельного участка для публичного сервитута - образуемая граница публичного сервитута
38:04:000000 - номер кадастрового квартала



Лист 20

:ЗУ1(37)

n145

n146

n148

n147

:ЗУ1(38)

n149

n150

n152

n151

:ЗУ1(39)

n153

n154

n156

n155

38:04:000000

МАСШТАБ 1:2000

Условные обозначения:

n1 - характерная точка образуемой границы публичного сервитута :ЗУ1(1)- обозначение образуемого земельного участка для публичного сервитута - образуемая граница публичного сервитута
38:04:000000 - номер кадастрового квартала



МАСШТАБ 1:2000

Условные обозначения:

н1 - характерная точка образуемой границы публичного сервитута :ЗУ1(1)- обозначение образуемого земельного участка для публичного сервитута - образуемая граница публичного сервитута
38:04:000000 - номер кадастрового квартала



Масштаб 1:2000

Условные обозначения:

н1 - характерная точка образуемой границы публичного сервитута

:ЗУ1(1)- обозначение образуемого земельного участка для публичного сервитута

- граница кадастрового квартала
- граница населенного пункта
- образуемая граница публичного сервитута 38:04:000000 - номер кадастрового квартала



Масштаб 1:2000

Условные обозначения:

n1 - характерная точка образуемой границы публичного сервитута

:ЗУ1(1)- обозначение образуемого земельного участка для публичного сервитута

- граница кадастрового квартала
- граница населенного пункта
- образуемая граница публичного сервитута 38:04:000000 - номер кадастрового квартала



МАСШТАБ 1:2000

Условные обозначения:

*н1 - характерная точка образуемой границы публичного сервитута

:ЗУ1(1)- обозначение образуемого земельного участка для публичного сервитута

- граница кадастрового квартала

- граница населенного пункта

- образуемая граница публичного сервитута 38:04:000000 - номер кадастрового квартала



МАСШТАБ 1:2000

Условные обозначения:

*н1 - характерная точка образуемой границы публичного сервитута

:ЗУ1(1)- обозначение образуемого земельного участка для публичного сервитута

- граница кадастрового квартала

- граница населенного пункта

- образуемая граница публичного сервитута 38:04:000000 - номер кадастрового квартала



МАСШТАБ 1:2000

Условные обозначения:

*n1 - характерная точка образуемой границы публичного сервитута

:ЗУ1(i)- обозначение образуемого земельного участка для публичного сервитута

- граница кадастрового квартала

- граница населенного пункта

- образуемая граница публичного сервитута 38:04:000000 - номер кадастрового квартала



МАСШТАБ 1:2000

Условные обозначения:

•n1 - характерная точка образуемой границы публичного сервитута :ЗУ1(1)- обозначение образуемого земельного участка для публичного сервитута - образуемая граница публичного сервитута
38:04:000000 - номер кадастрового квартала



МАСШТАБ 1:2000

Условные обозначения:

•н1 - характерная точка образуемой границы публичного сервитута :ЗУ1(1)- обозначение образуемого земельного участка для публичного сервитута - образуемая граница публичного сервитута
38:04:000000 - номер кадастрового квартала



МАСШТАБ 1:2000

Условные обозначения:

•н1 - характерная точка образуемой границы публичного сервитута :ЗУ1(1)- обозначение образуемого земельного участка для публичного сервитута - образуемая граница публичного сервитута
38:04:000000 - номер кадастрового квартала



МАСШТАБ 1:2000

Условные обозначения:

•н1 - характерная точка образуемой границы публичного сервитута :ЗУ1(1)- обозначение образуемого земельного участка для публичного сервитута - образуемая граница публичного сервитута
38:04:000000 - номер кадастрового квартала



МАСШТАБ 1:2000

Условные обозначения:

н1 - характерная точка образуемой границы публичного сервитута :ЗУ1(1)- обозначение образуемого земельного участка для публичного сервитута - образуемая граница публичного сервитута
38:04:000000 - номер кадастрового квартала



МАСШТАБ 1:2000

Условные обозначения:

*n1 - характерная точка образуемой границы публичного сервитута

:ЗУ1(1)- обозначение образуемого земельного участка для публичного сервитута

- граница кадастрового квартала

- граница населенного пункта

- образуемая граница публичного сервитута 38:04:000000 - номер кадастрового квартала



МАСШТАБ 1:2000

Условные обозначения:

н1 - характерная точка образуемой границы публичного сервитута :ЗУ1(1)- обозначение образуемого земельного участка для публичного сервитута - образуемая граница публичного сервитута
38:04:000000 - номер кадастрового квартала



МАСШТАБ 1:2000

Условные обозначения:

•н1 - характерная точка образуемой границы публичного сервитута :ЗУ1(1)- обозначение образуемого земельного участка для публичного сервитута - образуемая граница публичного сервитута
38:04:000000 - номер кадастрового квартала



МАСШТАБ 1:2000

Условные обозначения:

«н1» - характерная точка образуемой границы публичного сервитута :ЗУ1(1)- обозначение образуемого земельного участка для публичного сервитута - образуемая граница публичного сервитута
38:04:000000 - номер кадастрового квартала



МАСШТАБ 1:2000

Условные обозначения:

н1 - характерная точка образуемой границы публичного сервитута :ЗУ1(1)- обозначение образуемого земельного участка для публичного сервитута - образуемая граница публичного сервитута
38:04:000000 - номер кадастрового квартала



МАСШТАБ 1:2000

Условные обозначения:

н1 - характерная точка образуемой границы публичного сервитута :ЗУ1(1)- обозначение образуемого земельного участка для публичного сервитута - образуемая граница публичного сервитута
38:04:000000 - номер кадастрового квартала



МАСШТАБ 1:2000

Условные обозначения:

н1 - характерная точка образуемой границы публичного сервитута :3У1(1)- обозначение образуемого земельного участка для публичного сервитута - образуемая граница публичного сервитута
38:04:000000 - номер кадастрового квартала



МАСШТАБ 1:2000

Условные обозначения:

н1 - характерная точка образуемой границы публичного сервитута :ЗУ1(1)- обозначение образуемого земельного участка для публичного сервитута - образуемая граница публичного сервитута
38:04:000000 - номер кадастрового квартала

Лист 40



МАСШТАБ 1:2000

Условные обозначения:

н1 - характерная точка образуемой границы публичного сервитута :ЗУ1(1)- обозначение образуемого земельного участка для публичного сервитута - образуемая граница публичного сервитута
38:04:000000 - номер кадастрового квартала

Лист 41



МАСШТАБ 1:2000

Условные обозначения:

н1 - характерная точка образуемой границы публичного сервитута :ЗУ1(1)- обозначение образуемого земельного участка для публичного сервитута - образуемая граница публичного сервитута
38:04:000000 - номер кадастрового квартала



МАСШТАБ 1:2000

Условные обозначения:

н1 - характерная точка образуемой границы публичного сервитута :ЗУ1(1)- обозначение образуемого земельного участка для публичного сервитута - образуемая граница публичного сервитута
38:04:000000 - номер кадастрового квартала



МАСШТАБ 1:2000

Условные обозначения:

*1 - характерная точка образуемой границы публичного сервитута :3У1(1)- обозначение образуемого земельного участка для публичного сервитута - образуемая граница публичного сервитута
38:04:000000 - номер кадастрового квартала



МАСШТАБ 1:2000

Условные обозначения:

н1 - характерная точка образуемой границы публичного сервитута :ЗУ1(1)- обозначение образуемого земельного участка для публичного сервитута - образуемая граница публичного сервитута 38:04:000000 - номер кадастрового квартала



МАСШТАБ 1:2000

Условные обозначения:

н1 - характерная точка образуемой границы публичного сервитута :ЗУ1(1)- обозначение образуемого земельного участка для публичного сервитута - образуемая граница публичного сервитута 38:04:000000 - номер кадастрового квартала



МАСШТАБ 1:2000

Условные обозначения:

*n1 - характерная точка образуемой границы публичного сервитута

:ЗУ1(1)- обозначение образуемого земельного участка для публичного сервитута

- граница населенного пункта

- образуемая граница публичного сервитута 38:04:000000 - номер кадастрового квартала



МАСШТАБ 1:2000

Условные обозначения:

n1 - характерная точка образуемой границы публичного сервитута

:ЗУ1(1)- обозначение образуемого земельного участка для публичного сервитута

- граница кадастрового квартала
- граница населенного пункта

образуемая граница публичного сервитута 38:04:000000 - номер кадастрового квартала



МАСШТАБ 1:2000

Условные обозначения:

#1 - характерная точка образуемой границы публичного сервитута

:ЗУ1(1)- обозначение образуемого земельного участка для публичного сервитута

- граница кадастрового квартала
- граница населенного пункта

образуемая граница публичного сервитута 38:04:000000 - номер кадастрового квартала



МАСШТАБ 1:2000

Условные обозначения:

•н1 - характерная точка образуемой границы публичного сервитута

:3У1(1)- обозначение образуемого земельного участка для публичного сервитута

- граница кадастрового квартала
- граница населенного пункта

образуемая граница публичного сервитута 38:04:000000 - номер кадастрового квартала



МАСШТАБ 1:2000

Условные обозначения:

н1 – характерная точка образующей границы публичного сервитута :ЗУ1(1)- обозначение образуемого земельного участка для публичного сервитута – образуемая граница публичного сервитута 38:04:000000 – номер кадастрового квартала



МАСШТАБ 1:2000

Условные обозначения:

н1 - характерная точка образуемой границы публичного сервитута :ЗУ1(1)- обозначение образуемого земельного участка для публичного сервитута - образуемая граница публичного сервитута 38:04:000000 - номер кадастрового квартала