

Сообщение № 6

о возможном установлении публичного сервитута

В соответствии с главой V.7 Земельного кодекса Российской Федерации

Комитет по управлению муниципальным имуществом муниципального образования «Заларинский район» извещает о возможности установления публичного сервитута в отношении земельных участков общей площадью 56 кв.м.

№	Адрес или местоположение земельных участков	Площадь образуемых участков (части земельных участков) кв.м.	Вид права (срок)	Цель, для которой устанавливается публичный сервитут
1	38:04:070801:55	56 кв.м.	Публичный сервитут на 49 лет	для эксплуатации объекта электросетевого хозяйства: «ВЛ-10кВ «Мойган-Каратаево»»
2	38:04:070701:247			
3	38:04:070901:456			
4	38:04:070701:704			

Схема расположения границ публичного сервитута

Местоположение публичного сервитута: 38:04:070801:55 площадью 15 кв.м, 38:04:070701:247 площадью 4 кв.м, 38:04:070901:456 площадью 33 кв., 38:04:070701:704 площадью 4 кв.м, с местоположением: Иркутская область, Заларинский район.

Цель установления публичного сервитута: для эксплуатации объекта электросетевого хозяйства: «ВЛ-10кВ «Мойган-Каратаево»»

Площадь устанавливаемого публичного сервитута: 56 кв.м

Заинтересованные лица в течение тридцати дней со дня опубликования настоящего сообщения могут ознакомиться с поступившим ходатайством о возможном установлении публичного сервитута и прилагаемым к нему описанием местоположения границ публичного сервитута по адресу: р.п. Залари ул. Ленина 103 (официальный сайт администрации муниципального образования «Заларинский район» – http://www.zalari.ru/page.php?razdel=19&id_page=19).

Правообладатели земельного участка, если их права не зарегистрированы в Едином государственном реестре недвижимости, в течении тридцати дней со дня опубликования настоящего сообщения могут подать заявления об учете их прав (обременений прав) на земельный участок с приложением копий документов, подтверждающих эти права (обременения прав), указанием почтового адреса и (или) адреса электронной почты.

Подать заявления об учете прав на земельные участки, в отношении которых поступило ходатайство об установлении публичного сервитута, можно в Муниципальное казенное учреждение Комитет по управлению муниципальным имуществом муниципального образования «Заларинский район» р.п. Залари, ул. Ленина 103, каб., 212, в рабочие дни с 09-00 до 17-00 (обеденный перерыв с 12-00 до 13-00).

СХЕМА РАСПОЛОЖЕНИЯ ГРАНИЦ ПУБЛИЧНОГО СЕРВИТУТА

Общая площадь публичного сервитута составляет 56 кв.м, в том числе:		
Площадь испрашиваемого публичного сервитута на земельный участок с кадастровым номером 38:04:070801:55 - 15 кв.м.		
Площадь испрашиваемого публичного сервитута на земельный участок с кадастровым номером 38:04:070701:247 - 4 кв.м.		
Площадь испрашиваемого публичного сервитута на земельный участок с кадастровым номером 38:04:070901:456 - 33 кв.м.		
Площадь испрашиваемого публичного сервитута на земельный участок с кадастровым номером 38:04:070701:704 - 4 кв.м.		
Обозначение характерных точек границ	Координаты, м	
	X	Y
1	2	3
:ЗУ1(1)	-	-
н1	502399.78	3196349.26
н2	502399.50	3196349.23
н3	502399.32	3196351.96
н4	502399.60	3196351.98
н1	502399.78	3196349.26
:ЗУ1(2)	-	-
н5	502399.36	3196399.29
н6	502399.41	3196399.57
н7	502396.67	3196400.01
н8	502396.63	3196399.73
н5	502399.36	3196399.29
:ЗУ1(3)	-	-
н9	502412.78	3196458.07
н10	502412.86	3196458.34
н11	502412.59	3196458.41
н12	502412.52	3196458.14
н9	502412.78	3196458.07
:ЗУ1(4)	-	-
н13	502543.04	3197220.37
н14	502542.94	3197220.63
н15	502540.36	3197219.62
н16	502540.46	3197219.37
н13	502543.04	3197220.37
:ЗУ1(5)	-	-
н17	502509.98	3197271.69
н18	502509.84	3197271.92
н19	502509.60	3197271.78
н20	502509.75	3197271.54
н17	502509.98	3197271.69
:ЗУ1(6)	-	-
н21	502473.98	3197330.04
н22	502473.84	3197330.27
н23	502473.59	3197330.13
н24	502473.75	3197329.89
н21	502473.98	3197330.04
:ЗУ1(7)	-	-
н25	502438.04	3197388.45
н26	502437.89	3197388.69
н27	502437.65	3197388.54
н28	502437.80	3197388.30
н25	502438.04	3197388.45

:3Y1(8)	-	-
н29	502403.18	3197445.08
н30	502403.03	3197445.32
н31	502402.79	3197445.16
н32	502402.95	3197444.93
н29	502403.18	3197445.08
:3Y1(9)	-	-
н33	502378.01	3197488.73
н34	502374.00	3197488.47
н35	502373.98	3197488.74
н36	502378.00	3197489.01
н33	502378.01	3197488.73
:3Y1(10)	-	-
н37	502397.73	3197560.64
н38	502397.81	3197560.91
н39	502397.55	3197561.00
н40	502397.47	3197560.73
н37	502397.73	3197560.64
:3Y1(11)	-	-
н41	502418.11	3197626.94
н42	502418.20	3197627.21
н43	502417.92	3197627.29
н44	502417.84	3197627.02
н41	502418.11	3197626.94
:3Y1(12)	-	-
н45	502931.40	3198851.13
н46	502931.27	3198851.38
н47	502931.02	3198851.26
н48	502931.14	3198851.01
н45	502931.40	3198851.13
:3Y1(13)	-	-
н49	502995.79	3198882.41
н50	502995.66	3198882.66
н51	502995.41	3198882.54
н52	502995.53	3198882.28
н49	502995.79	3198882.41
:3Y1(14)	-	-
н53	503055.02	3198911.14
н54	503054.90	3198911.40
н55	503054.64	3198911.27
н56	503054.77	3198911.02
н53	503055.02	3198911.14
:3Y1(15)	-	-
н57	503095.97	3198931.11
н58	503095.70	3198931.02
н59	503094.96	3198933.63
н60	503095.23	3198933.72
н57	503095.97	3198931.11
:3Y1(16)	-	-
н61	503121.47	3198943.57
н62	503121.35	3198943.83
н63	503121.10	3198943.70
н64	503121.22	3198943.45
н61	503121.47	3198943.57
:3Y1(17)	-	-
н65	503168.70	3198966.16
н66	503168.57	3198966.42
н67	503168.32	3198966.29
н68	503168.44	3198966.04
н65	503168.70	3198966.16
:3Y1(18)	-	-
н69	503225.32	3198993.33
н70	503225.19	3198993.59
н71	503224.94	3198993.46

н72	503225.06	3198993.21
н69	503225.32	3198993.33
:ЗУ1(19)	-	-
н73	503274.58	3199017.58
н74	503274.46	3199017.84
н75	503271.95	3199016.51
н76	503272.09	3199016.26
н73	503274.58	3199017.58
:ЗУ1(20)	-	-
н77	503283.42	3199030.80
н78	503285.72	3199033.54
н79	503285.51	3199033.72
н80	503283.20	3199030.99
н77	503283.42	3199030.80
:ЗУ1(21)	-	-
н81	503320.93	3199110.08
н82	503321.05	3199110.33
н83	503320.79	3199110.45
н84	503320.68	3199110.19
н81	503320.93	3199110.08
:ЗУ1(22)	-	-
н85	503356.03	3199184.45
н86	503356.16	3199184.71
н87	503355.90	3199184.82
н88	503355.79	3199184.58
н85	503356.03	3199184.45
:ЗУ1(23)	-	-
н89	503388.83	3199253.46
н90	503388.95	3199253.71
н91	503388.69	3199253.83
н92	503388.58	3199253.58
н89	503388.83	3199253.46
:ЗУ1(24)	-	-
н93	503405.71	3199288.94
н94	503405.83	3199289.20
н95	503405.57	3199289.32
н96	503405.46	3199289.06
н93	503405.71	3199288.94
:ЗУ1(25)	-	-
н97	503420.91	3199321.05
н98	503421.02	3199321.31
н99	503420.77	3199321.43
н100	503420.65	3199321.17
н97	503420.91	3199321.05
:ЗУ1(26)	-	-
н101	503433.94	3199347.13
н102	503433.65	3199349.98
н103	503433.42	3199350.14
н104	503430.58	3199349.50
н105	503430.52	3199349.22
н106	503433.70	3199347.00
н101	503433.94	3199347.13
:ЗУ1(27)	-	-
н107	503425.09	3199392.40
н108	503425.05	3199392.67
н109	503424.78	3199392.63
н110	503424.82	3199392.35
н107	503425.09	3199392.40
:ЗУ1(28)	-	-
н111	503419.06	3199438.58
н112	503415.90	3199436.53
н113	503415.75	3199436.77
н114	503418.90	3199438.81
н111	503419.06	3199438.58

:ЗУ1(29)	-	-
н115	503355.05	3199449.89
н116	503355.10	3199450.16
н117	503354.84	3199450.22
н118	503354.78	3199449.94
н115	503355.05	3199449.89
:ЗУ1(30)	-	-
н119	503258.24	3199470.92
н120	503258.29	3199471.20
н121	503258.02	3199471.25
н122	503257.97	3199470.99
н119	503258.24	3199470.92
:ЗУ1(31)	-	-
н123	503196.82	3199483.39
н124	503196.88	3199483.66
н125	503196.61	3199483.72
н126	503196.55	3199483.44
н123	503196.82	3199483.39
:ЗУ1(32)	-	-
н127	503162.37	3199490.94
н128	503162.41	3199491.22
н129	503158.05	3199492.02
н130	503158.00	3199491.74
н127	503162.37	3199490.94
:ЗУ1(33)	-	-
н131	502871.02	3198834.58
н132	502870.75	3198834.53
н133	502869.93	3198839.06
н134	502870.20	3198839.11
н131	502871.02	3198834.58
:ЗУ1(34)	-	-
н135	502860.22	3198892.38
н136	502860.17	3198892.66
н137	502859.90	3198892.61
н138	502859.95	3198892.33
н135	502860.22	3198892.38
:ЗУ1(35)	-	-
н139	502850.16	3198947.12
н140	502850.12	3198947.40
н141	502849.84	3198947.35
н142	502849.89	3198947.07
н139	502850.16	3198947.12
:ЗУ1(36)	-	-
н143	502839.86	3199003.22
н144	502839.80	3199003.51
н145	502839.52	3199003.45
н146	502839.57	3199003.18
н143	502839.86	3199003.22
:ЗУ1(37)	-	-
н147	502833.40	3199040.01
н148	502832.23	3199043.85
н149	502831.96	3199043.77
н150	502833.14	3199039.93
н147	502833.40	3199040.01
:ЗУ1(38)	-	-
н151	502423.67	3196500.44
н152	502423.74	3196500.72
н153	502423.46	3196500.77
н154	502423.40	3196500.51
н151	502423.67	3196500.44
:ЗУ1(39)	-	-
н155	502435.19	3196540.21
н156	502432.79	3196542.28
н157	502432.97	3196542.49

н158	502435.37	3196540.43
н155	502435.19	3196540.21
:ЗУ1(40)	-	-
н159	502461.53	3196570.17
н160	502461.73	3196570.38
н161	502461.53	3196570.57
н162	502461.34	3196570.37
н159	502461.53	3196570.17
:ЗУ1(41)	-	-
н163	502503.31	3196614.67
н164	502503.50	3196614.88
н165	502503.30	3196615.07
н166	502503.10	3196614.87
н163	502503.31	3196614.67
:ЗУ1(42)	-	-
н167	502543.76	3196657.54
н168	502543.95	3196657.74
н169	502543.75	3196657.94
н170	502543.55	3196657.73
н167	502543.76	3196657.54
:ЗУ1(43)	-	-
н171	502565.46	3196680.85
н172	502565.66	3196681.06
н173	502565.45	3196681.25
н174	502565.26	3196681.05
н171	502565.46	3196680.85
:ЗУ1(44)	-	-
н175	502592.52	3196707.83
н176	502592.64	3196708.08
н177	502589.98	3196709.36
н178	502589.86	3196709.11
н175	502592.52	3196707.83
:ЗУ1(45)	-	-
н179	502589.52	3196762.01
н180	502589.51	3196762.29
н181	502589.23	3196762.28
н182	502589.24	3196762.00
н179	502589.52	3196762.01
:ЗУ1(46)	-	-
н183	502586.75	3196823.76
н184	502580.96	3196824.48
н185	502580.90	3196824.76
н186	502585.55	3196827.69
н187	502585.81	3196827.59
н188	502586.94	3196823.98
н183	502586.75	3196823.76
:ЗУ1(47)	-	-
н189	502580.16	3196863.12
н190	502580.31	3196863.35
н191	502578.82	3196866.69
н192	502578.54	3196866.74
н193	502574.81	3196862.96
н194	502574.92	3196862.71
н189	502580.16	3196863.12
:ЗУ1(48)	-	-
н195	502573.85	3196917.39
н196	502573.58	3196917.34
н197	502573.05	3196919.90
н198	502573.32	3196919.96
н195	502573.85	3196917.39
:ЗУ1(49)	-	-
н199	502568.99	3196964.09
н200	502568.95	3196964.36
н201	502568.67	3196964.34

н202	502568.71	3196964.06
н199	502568.99	3196964.09
:3Y1(50)	-	-
н203	502563.57	3197014.63
н204	502563.54	3197014.91
н205	502563.27	3197014.88
н206	502563.29	3197014.60
н203	502563.57	3197014.63
:3Y1(51)	-	-
н207	502556.68	3197081.26
н208	502556.64	3197081.54
н209	502556.37	3197081.51
н210	502556.39	3197081.23
н207	502556.68	3197081.26
:3Y1(52)	-	-
н211	502548.36	3197157.61
н212	502548.33	3197157.88
н213	502548.06	3197157.86
н214	502548.08	3197157.58
н211	502548.36	3197157.61
:3Y1(53)	-	-
н215	502437.00	3197688.85
н216	502437.07	3197689.12
н217	502436.81	3197689.20
н218	502436.73	3197688.93
н215	502437.00	3197688.85
:3Y1(54)	-	-
н219	502457.59	3197756.47
н220	502457.67	3197756.74
н221	502457.40	3197756.82
н222	502457.32	3197756.55
н219	502457.59	3197756.47
:3Y1(55)	-	-
н223	502485.58	3197840.81
н224	502485.71	3197841.07
н225	502482.31	3197842.76
н226	502482.18	3197842.52
н223	502485.58	3197840.81
:3Y1(56)	-	-
н227	502534.47	3197929.04
н228	502534.61	3197929.28
н229	502534.37	3197929.43
н230	502534.23	3197929.18
н227	502534.47	3197929.04
:3Y1(57)	-	-
н231	502570.21	3197991.17
н232	502570.34	3197991.41
н233	502570.10	3197991.55
н234	502569.96	3197991.31
н231	502570.21	3197991.17
:3Y1(58)	-	-
н235	502602.98	3198047.66
н236	502603.12	3198047.89
н237	502602.88	3198048.04
н238	502602.74	3198047.79
н235	502602.98	3198047.66
:3Y1(59)	-	-
н239	502637.70	3198107.23
н240	502637.84	3198107.47
н241	502637.60	3198107.61
н242	502637.46	3198107.37
н239	502637.70	3198107.23
:3Y1(60)	-	-
н243	502666.70	3198157.48

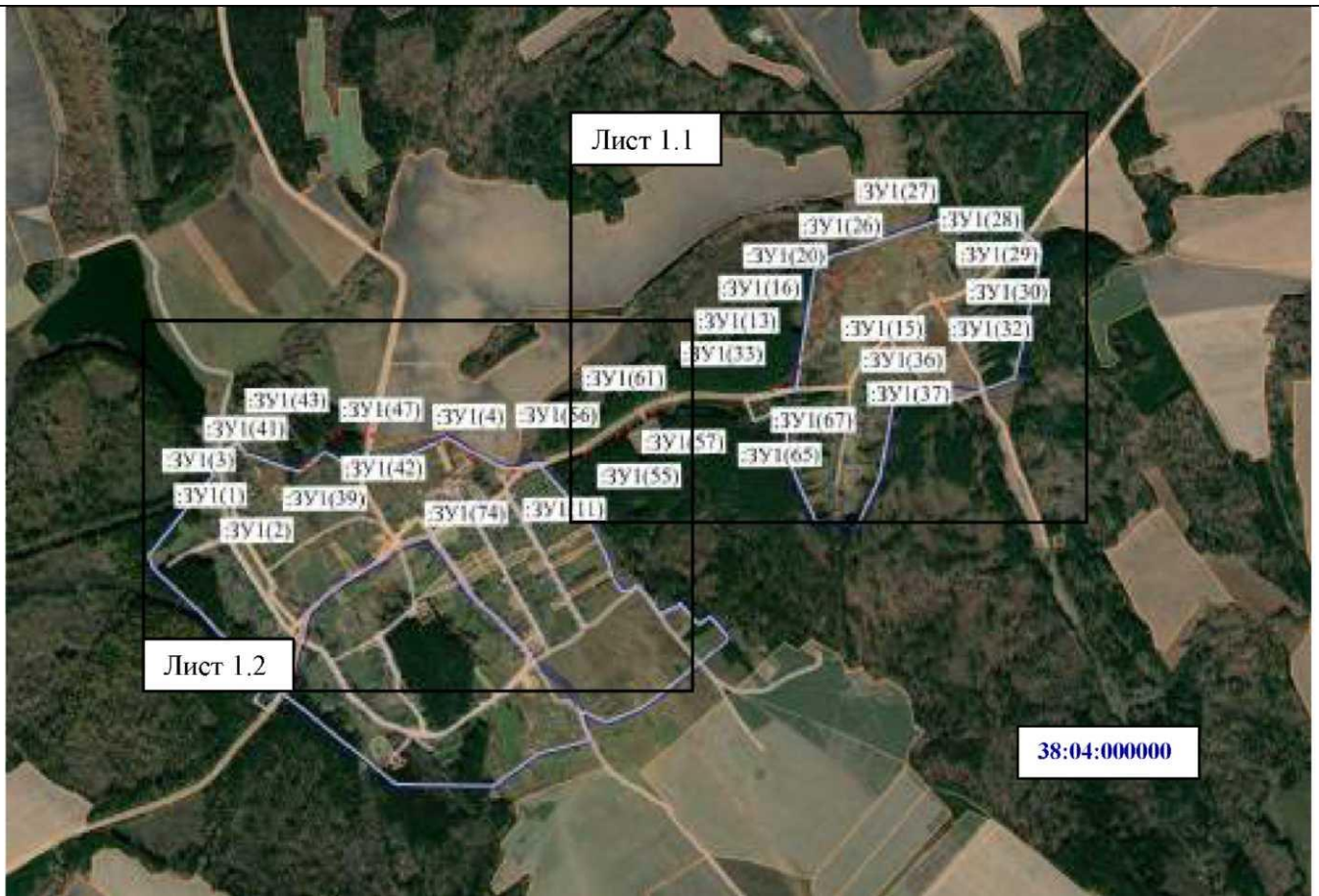
н244	502666.84	3198157.72
н245	502666.60	3198157.86
н246	502666.45	3198157.62
н243	502666.70	3198157.48
:3Y1(61)	-	-
н247	502713.59	3198236.02
н248	502710.01	3198235.87
н249	502710.00	3198236.15
н250	502713.58	3198236.30
н247	502713.59	3198236.02
:3Y1(62)	-	-
н251	502702.30	3198312.44
н252	502702.27	3198312.72
н253	502701.99	3198312.68
н254	502702.03	3198312.41
н251	502702.30	3198312.44
:3Y1(63)	-	-
н255	502694.23	3198377.31
н256	502694.20	3198377.59
н257	502693.91	3198377.56
н258	502693.95	3198377.28
н255	502694.23	3198377.31
:3Y1(64)	-	-
н259	502688.54	3198426.33
н260	502688.50	3198426.61
н261	502688.23	3198426.57
н262	502688.26	3198426.30
н259	502688.54	3198426.33
:3Y1(65)	-	-
н263	502678.04	3198516.15
н264	502674.77	3198517.05
н265	502674.85	3198517.32
н266	502678.12	3198516.42
н263	502678.04	3198516.15
:3Y1(66)	-	-
н267	502697.87	3198577.15
н268	502697.96	3198577.42
н269	502697.70	3198577.52
н270	502697.61	3198577.25
н267	502697.87	3198577.15
:3Y1(67)	-	-
н271	502721.75	3198639.35
н272	502719.17	3198641.00
н273	502719.33	3198641.23
н274	502721.90	3198639.57
н271	502721.75	3198639.35
:3Y1(68)	-	-
н275	502760.46	3198703.75
н276	502760.61	3198703.99
н277	502760.37	3198704.13
н278	502760.23	3198703.90
н275	502760.46	3198703.75
:3Y1(69)	-	-
н279	502787.55	3198747.87
н280	502787.70	3198748.11
н281	502787.46	3198748.26
н282	502787.31	3198748.01
н279	502787.55	3198747.87
:3Y1(70)	-	-
н283	502817.99	3198794.32
н284	502817.77	3198794.14
н285	502815.82	3198796.60
н286	502816.05	3198796.78
н283	502817.99	3198794.32

:ЗУ1(71)	-	-
н287	502869.06	3198821.14
н288	502868.95	3198821.39
н289	502868.69	3198821.27
н290	502868.82	3198821.01
н287	502869.06	3198821.14
:ЗУ1(72)	-	-
н291	502350.95	3197178.97
н292	502350.85	3197179.97
н293	502349.85	3197179.87
н294	502349.95	3197178.87
н291	502350.95	3197178.97
:ЗУ1(73)	-	-
н295	502474.05	3197332.15
н296	502474.68	3197332.92
н297	502473.91	3197333.55
н298	502473.28	3197332.78
н295	502474.05	3197332.15
:ЗУ1(74)	-	-
н299	502387.60	3197224.60
н300	502388.23	3197225.37
н301	502387.46	3197226.00
н302	502386.83	3197225.23
н299	502387.60	3197224.60
:ЗУ1(75)	-	-
н303	502463.07	3197318.79
н304	502463.70	3197319.56
н305	502462.93	3197320.19
н306	502462.30	3197319.42
н303	502463.07	3197318.79

Система координат МСК-38, зона 3

Площадь,
кв.м.

Цель установления публичного сервитута

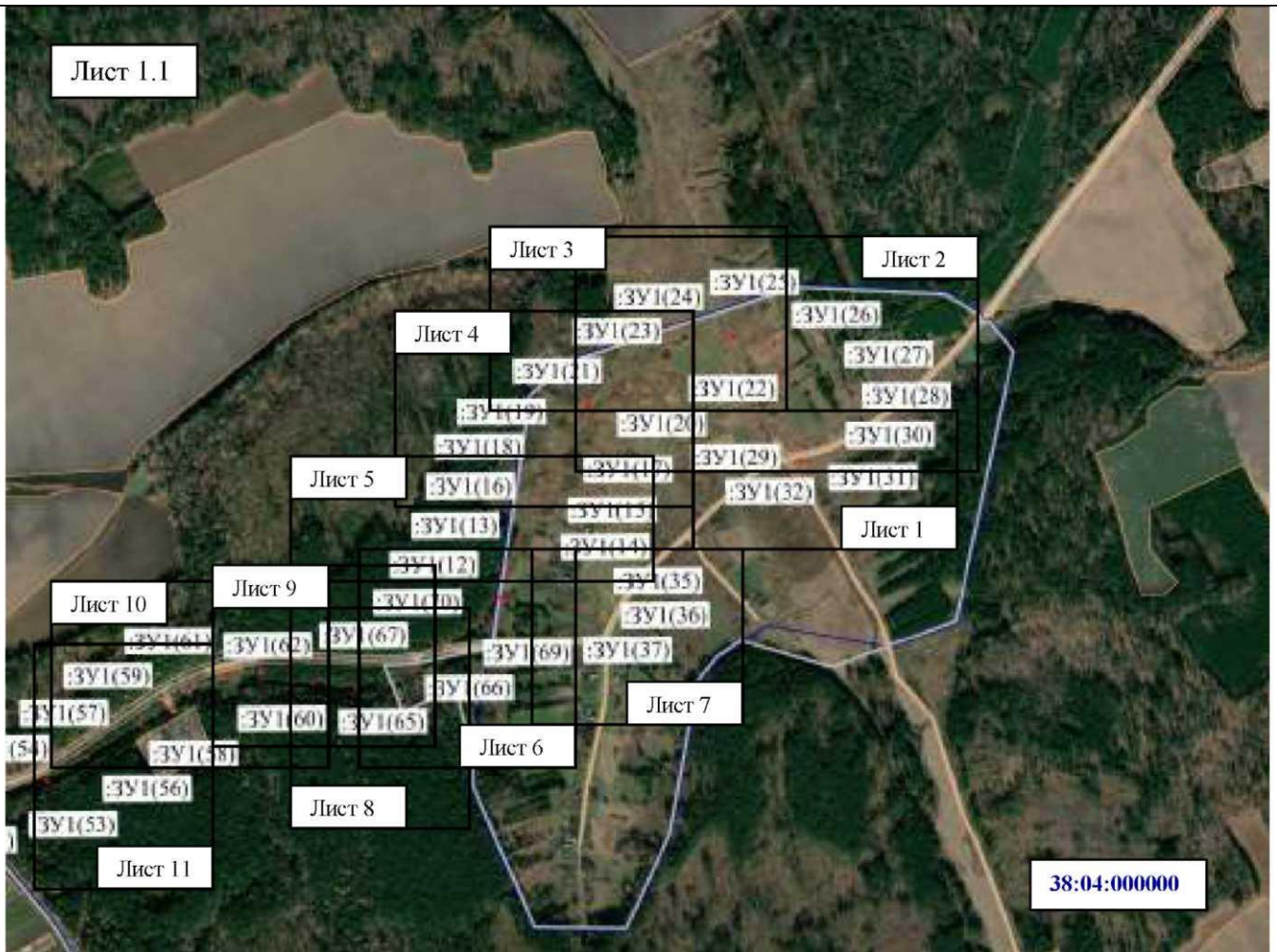


Масштаб 1:

Условные обозначения:

- н1 - характерная точка образуемой границы публичного сервитута
- :ЗУ1(1)- обозначение образуемого земельного участка для публичного сервитута
 - граница населенного пункта
 - граница кадастрового квартала
 - образуемая граница публичного сервитута

38:04:000000 - номер кадастрового квартала

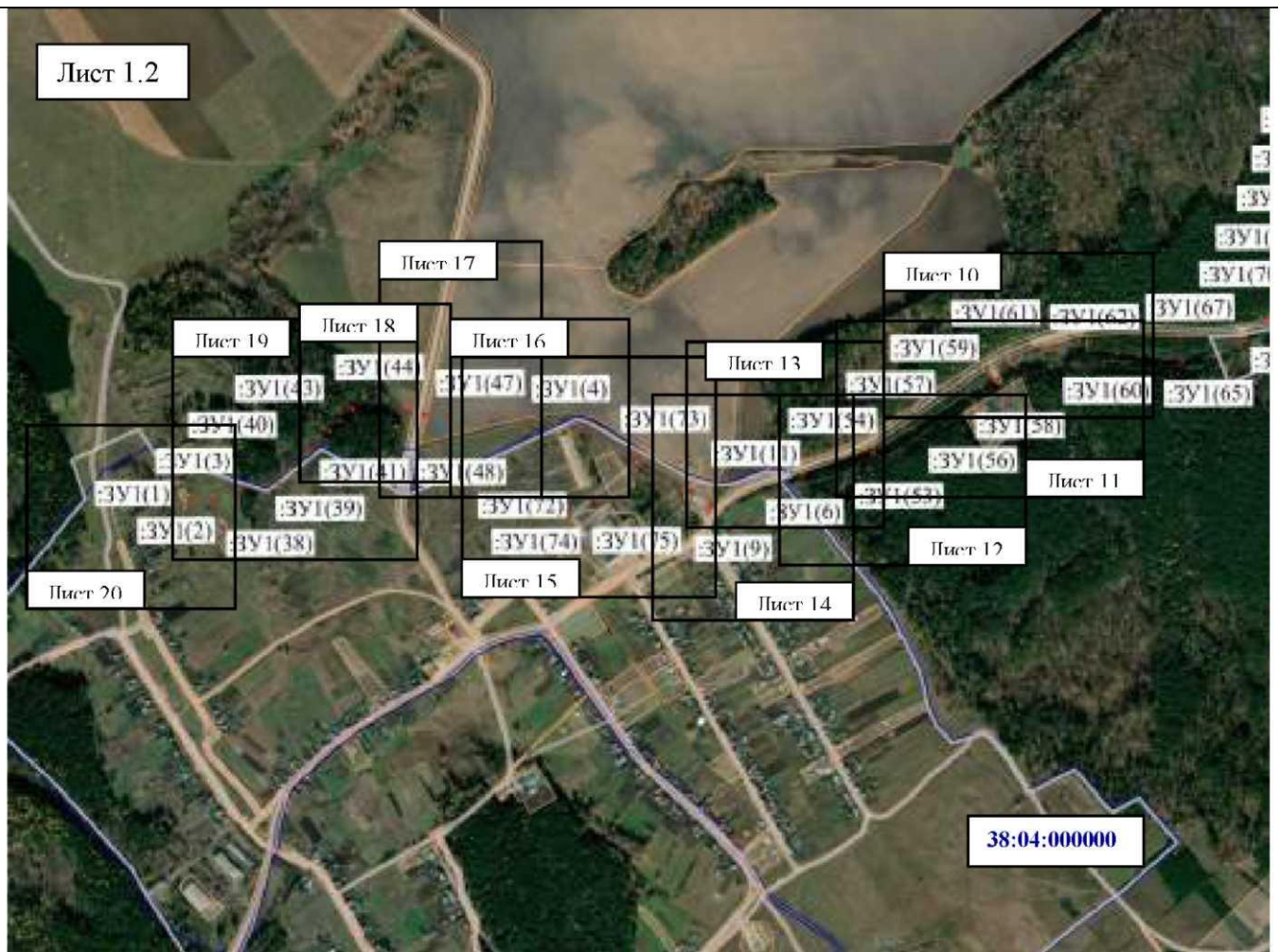


Масштаб 1:

Условные обозначения:

- n1 - характерная точка образуемой границы публичного сервитута
- :ЗУ1(1)- обозначение образуемого земельного участка для публичного сервитута
 - граница населенного пункта
 - граница кадастрового квартала
 - образуемая граница публичного сервитута

38:04:000000 - номер кадастрового квартала



Масштаб 1:

Условные обозначения:

•n1 - характерная точка образуемой границы публичного сервитута :ЗУ1(1)- обозначение образуемого земельного участка для публичного сервитута - граница населенного пункта

- граница кадастрового квартала
- образуемая граница публичного сервитута

38:04:000000 - номер кадастрового квартала



Масштаб 1: 2000

Условные обозначения:

- н1 - характерная точка образуемой границы публичного сервитута :ЗУ1(1)- обозначение образуемого земельного участка для публичного сервитута - образуемая граница публичного сервитута
- 38:04:000000 - номер кадастрового квартала



Масштаб 1:2000

Условные обозначения:

- n1 - характерная точка образуемой границы публичного сервитута
- :ЗУ1(1)- обозначение образуемого земельного участка для публичного сервитута
 - граница населенного пункта
 - граница кадастрового квартала
 - образуемая граница публичного сервитута

38:04:000000 - номер кадастрового квартала



Масштаб

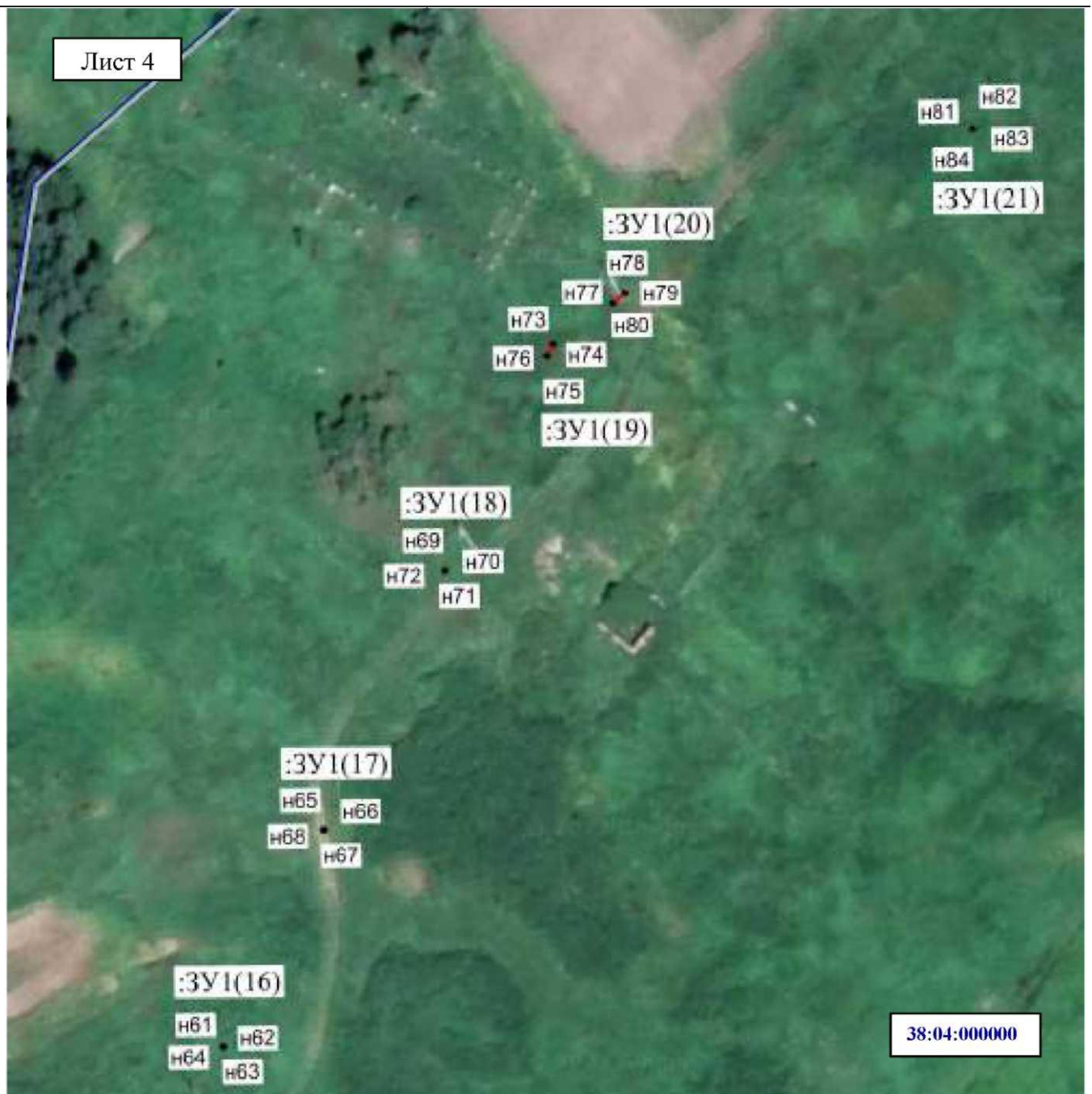
Условные обозначения:

•н1 - характерная точка образуемой границы публичного сервитута

:ЗУ1(1)- обозначение образуемого земельного участка для публичного сервитута

- граница населенного пункта
- граница кадастрового квартала
- образуемая граница публичного сервитута

38:04:000000 - номер кадастрового квартала



Масштаб

Условные обозначения:

•н1 - характерная точка образуемой границы публичного сервитута

:ЗУ1(1)- обозначение образуемого земельного участка для публичного сервитута

- граница населенного пункта
- граница кадастрового квартала
- образуемая граница публичного сервитута

38:04:000000 - номер кадастрового квартала



Масштаб

Условные обозначения:

•n1 - характерная точка образуемой границы публичного сервитута

:ЗУ1(1)- обозначение образуемого земельного участка для публичного сервитута

- граница населенного пункта
- граница кадастрового квартала
- образуемая граница публичного сервитута

38:04:000000 - номер кадастрового квартала



Масштаб

Условные обозначения:

- n1 - характерная точка образуемой границы публичного сервитута
- :ЗУ1(1)- обозначение образуемого земельного участка для публичного сервитута
 - граница населенного пункта
 - граница кадастрового квартала
 - образуемая граница публичного сервитута

38:04:000000 - номер кадастрового квартала



Масштаб

Условные обозначения:

- н1 - характерная точка образуемой границы публичного сервитута :ЗУ1(1)- обозначение образуемого земельного участка для публичного сервитута - образуемая граница публичного сервитута **38:04:000000** - номер кадастрового квартала



Масштаб

Условные обозначения:

- n1 - характерная точка образуемой границы публичного сервитута
- :ЗУ1(1)- обозначение образуемого земельного участка для публичного сервитута
- граница населенного пункта
- образуемая граница публичного сервитута

38:04:000000 - номер кадастрового квартала



•n1

•*Ч tVV>

Г 38:04:000000

Масштаб

Условные обозначения:

- n1 - характерная точка образуемой границы публичного сервитута :ЗУ1(1)- обозначение образуемого земельного участка для публичного сервитута - образуемая граница публичного сервитута
- 38:04:000000 - номер кадастрового квартала



г. Иркутск, ул. Дзержинского, д. 38:04:000000

Масштаб 1:2000

Условные обозначения:

- n1 - характерная точка образуемой границы публичного сервитута :ЗУ1(1)- обозначение образуемого земельного участка для публичного сервитута - образуемая граница публичного сервитута **38:04:000000** - номер кадастрового квартала



Масштаб

Условные обозначения:

- н1 - характерная точка образуемой границы публичного сервитута :ЗУ1(1)- обозначение образуемого земельного участка для публичного сервитута - образуемая граница публичного сервитута **38:04:000000** - номер кадастрового квартала



Масштаб

Условные обозначения:

- n1 - характерная точка образуемой границы публичного сервитута :ЗУ1(1)- обозначение образуемого земельного участка для публичного сервитута - образуемая граница публичного сервитута **38:04:000000** - номер кадастрового квартала

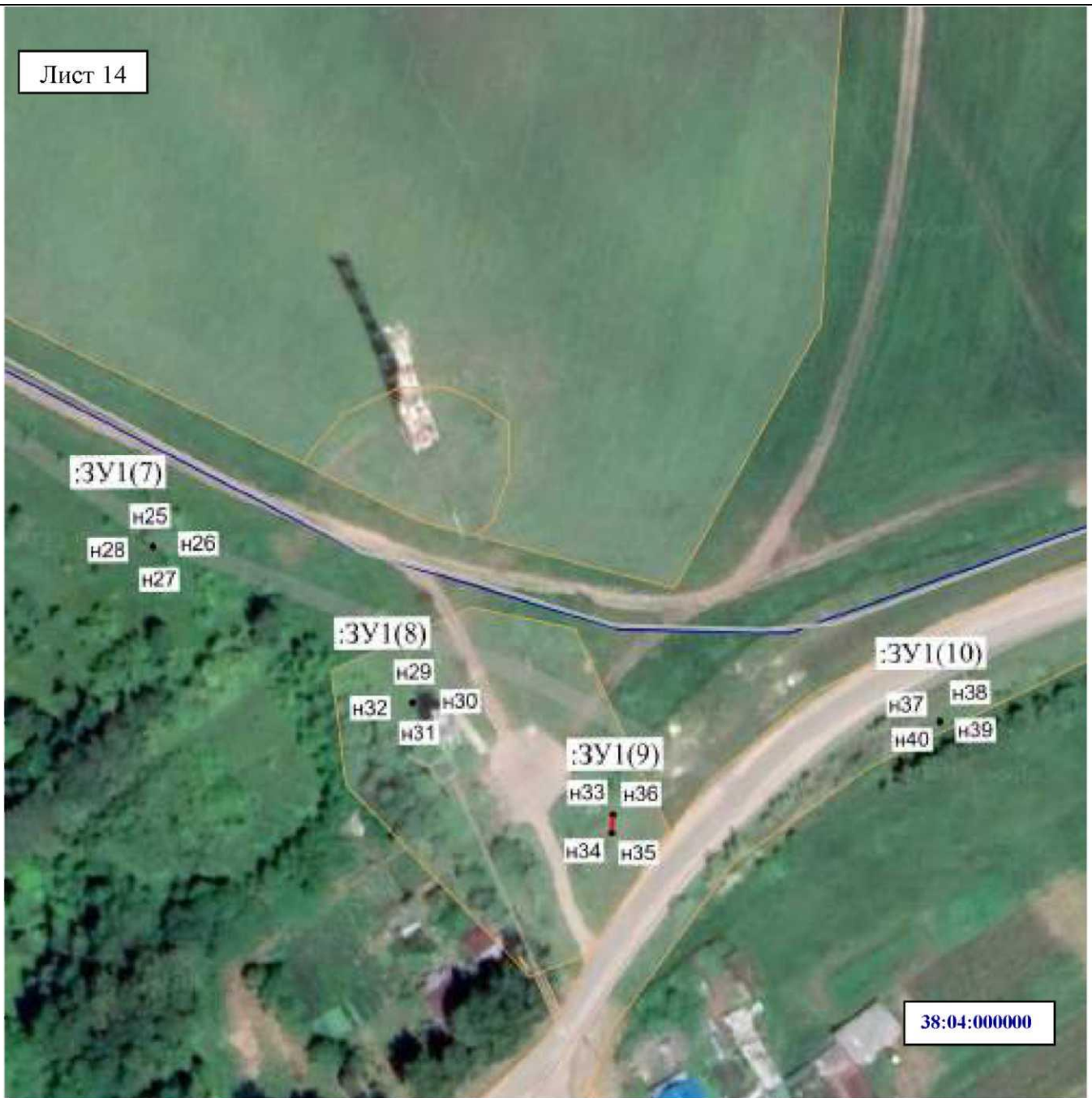


Масштаб

Условные обозначения:

- n1 - характерная точка образуемой границы публичного сервитута
- :ЗУ1(1)- обозначение образуемого земельного участка для публичного сервитута
 - граница населенного пункта
 - граница кадастрового квартала
 - образуемая граница публичного сервитута

38:04:000000 - номер кадастрового квартала



Масштаб 1:2000

Условные обозначения:

- н1 - характерная точка образуемой границы публичного сервитута
- :ЗУ1(1)- обозначение образуемого земельного участка для публичного сервитута
 - граница населенного пункта
 - граница кадастрового квартала
 - образуемая граница публичного сервитута

38:04:000000 - номер кадастрового квартала



Масштаб

Условные обозначения:

- н1 - характерная точка образуемой границы публичного сервитута
- :ЗУ1(1)- обозначение образуемого земельного участка для публичного сервитута
 - граница населенного пункта
 - граница кадастрового квартала
 - образуемая граница публичного сервитута **38:04:000000** - номер кадастрового квартала



Масштаб

Условные обозначения:

- n1 - характерная точка образуемой границы публичного сервитута
- :ЗУ1(1)- обозначение образуемого земельного участка для публичного сервитута
 - граница населенного пункта
 - граница кадастрового квартала
 - образуемая граница публичного сервитута **38:04:000000** - номер кадастрового квартала



Масштаб

Условные обозначения:

- n1 - характерная точка образуемой границы публичного сервитута
- :ЗУ1(1)- обозначение образуемого земельного участка для публичного сервитута
 - граница населенного пункта
 - граница кадастрового квартала
 - образуемая граница публичного сервитута **38:04:000000** - номер кадастрового квартала



Масштаб

Условные обозначения:

- н1 - характеристическая точка образуемой границы публичного сервитута
- :ЗУ1(1)- обозначение образуемого земельного участка для публичного сервитута
 - граница населенного пункта
 - граница кадастрового квартала
 - образуемая граница публичного сервитута **38:04:000000** - номер кадастрового квартала



Масштаб

Условные обозначения:

- n1 - характерная точка образуемой границы публичного сервитута
- :ЗУ1(1)- обозначение образуемого земельного участка для публичного сервитута
 - граница населенного пункта
 - граница кадастрового квартала
 - образуемая граница публичного сервитута **38:04:000000** - номер кадастрового квартала



Масштаб

Условные обозначения:

- н1 - характерная точка образуемой границы публичного сервитута
- :ЗУ1(1)- обозначение образуемого земельного участка для публичного сервитута
 - граница населенного пункта
 - граница кадастрового квартала
 - образуемая граница публичного сервитута **38:04:000000** - номер кадастрового квартала