

Сообщение № 10

о возможном установлении публичного сервитута

В соответствии с главой V.7 Земельного кодекса Российской Федерации

Комитет по управлению муниципальным имуществом муниципального образования «Заларинский район» извещает о возможности установления публичного сервитута в отношении земельного участка общей площадью 548 кв.м.

№	Адрес или местоположение земельных участков	Площадь образуемых участков (части земельных участков) кв.м.	Вид права (срок)	Цель, для которой устанавливается публичный сервитут
1	38:04:000000:143	548 кв.м.	Публичный сервитут на 49 лет	для эксплуатации объекта электросетевого хозяйства «Электросетевой комплекс Владимир-1»

Схема расположения границ публичного сервитута

Местоположение публичного сервитута: 38:04:000000:143 площадью 548 кв.м., Иркутская область, Заларинский район, с. Владимир

Цель установления публичного сервитута: для эксплуатации объекта электросетевого хозяйства «Электросетевой комплекс Владимир-1»

Площадь устанавливаемого публичного сервитута: 548 кв.м

Заинтересованные лица в течение тридцати дней со дня опубликования настоящего сообщения могут ознакомиться с поступившим ходатайством о возможном установлении публичного сервитута и прилагаемым к нему описанием местоположения границ публичного сервитута по адресу: р.п. Залари ул. Ленина 103 (официальный сайт администрации муниципального образования «Заларинский район» – http://www.zalari.ru/page.php?razdel=19&id_page=19).

Правообладатели земельного участка, если их права не зарегистрированы в Едином государственном реестре недвижимости, в течении тридцати дней со дня опубликования настоящего сообщения могут подать заявления об учете их прав (обременений прав) на земельный участок с приложением копий документов, подтверждающих эти права (обременения прав), указанием почтового адреса и (или) адреса электронной почты.

Подать заявления об учете прав на земельные участки, в отношении которых поступило ходатайство об установлении публичного сервитута, можно в Муниципальное казенное учреждение Комитет по управлению муниципальным имуществом муниципального образования «Заларинский район» р.п. Залари, ул. Ленина 103, каб., 212, в рабочие дни с 09-00 до 17-00 (обеденный перерыв с 12-00 до 13-00).

СХЕМА РАСПОЛОЖЕНИЯ ГРАНИЦ ПУБЛИЧНОГО СЕРВИТУТА

Площадь испрашиваемого публичного сервитута на земельный участок с кадастровым номером 38:04:000000:143 – 548 кв. м.		
Обозначение характерных точек границ	Координаты, м	
	X	Y
1	2	3
:ЗУ1(1)	-	-
н1	516490.81	3224761.75
н2	516490.14	3224762.49
н3	516489.40	3224761.83
н4	516490.06	3224761.08
н1	516490.81	3224761.75
:ЗУ1(2)	-	-
н5	516145.92	3224090.43
н6	516145.82	3224091.43
н7	516144.82	3224091.32
н8	516144.92	3224090.33
н5	516145.92	3224090.43
:ЗУ1(3)	-	-
н9	516099.84	3224698.18
н10	516098.00	3224700.61
н11	516097.21	3224700.00
н12	516099.04	3224697.57
н9	516099.84	3224698.18
:ЗУ1(4)	-	-
н13	516147.71	3224529.39
н14	516147.93	3224530.37
н15	516146.95	3224530.59
н16	516146.73	3224529.61
н13	516147.71	3224529.39
:ЗУ1(5)	-	-
н17	516138.67	3224490.57
н18	516138.90	3224491.54
н19	516137.93	3224491.78
н20	516137.69	3224490.81
н17	516138.67	3224490.57
:ЗУ1(6)	-	-
н21	516128.91	3224451.43
н22	516129.15	3224452.40
н23	516128.18	3224452.64
н24	516127.94	3224451.67
н21	516128.91	3224451.43
:ЗУ1(7)	-	-
н25	516119.14	3224411.40
н26	516119.44	3224412.36

н27	516118.49	3224412.66
н28	516118.19	3224411.71
н25	516119.14	3224411.40
:3У1(8)	-	-
н29	516103.61	3224372.95
н30	516103.96	3224373.88
н31	516103.02	3224374.23
н32	516102.67	3224373.29
н29	516103.61	3224372.95
:3У1(9)	-	-
н33	516075.78	3224296.83
н34	516076.15	3224297.76
н35	516075.21	3224298.13
н36	516074.85	3224297.19
н33	516075.78	3224296.83
:3У1(10)	-	-
н37	516077.71	3224222.18
н38	516077.29	3224223.08
н39	516076.38	3224222.65
н40	516076.81	3224221.75
н37	516077.71	3224222.18
:3У1(11)	-	-
н41	516095.91	3224183.32
н42	516095.49	3224184.23
н43	516094.58	3224183.80
н44	516095.00	3224182.90
н41	516095.91	3224183.32
:3У1(12)	-	-
н45	516113.81	3224144.73
н46	516113.39	3224145.64
н47	516112.48	3224145.22
н48	516112.90	3224144.32
н45	516113.81	3224144.73
:3У1(13)	-	-
н49	516130.50	3224108.23
н50	516130.09	3224109.14
н51	516129.18	3224108.73
н52	516129.59	3224107.82
н49	516130.50	3224108.23
:3У1(14)	-	-
н53	516147.05	3224070.58
н54	516146.64	3224071.49
н55	516145.73	3224071.07
н56	516146.15	3224070.16
н53	516147.05	3224070.58
:3У1(15)	-	-
н57	516161.98	3224039.43
н58	516161.56	3224040.33
н59	516160.65	3224039.90
н60	516161.08	3224039.00
н57	516161.98	3224039.43
:3У1(16)	-	-
н61	516179.34	3224002.41

н62	516178.91	3224003.31
н63	516178.01	3224002.88
н64	516178.44	3224001.98
н61	516179.34	3224002.41
:3У1(17)	-	-
н65	516231.28	3223945.82
н66	516231.73	3223946.71
н67	516230.85	3223947.17
н68	516230.39	3223946.28
н65	516231.28	3223945.82
:3У1(18)	-	-
н69	516271.35	3223927.28
н70	516271.78	3223928.18
н71	516270.88	3223928.61
н72	516270.45	3223927.71
н69	516271.35	3223927.28
:3У1(19)	-	-
н73	516311.33	3223907.80
н74	516311.76	3223908.70
н75	516310.85	3223909.13
н76	516310.42	3223908.23
н73	516311.33	3223907.80
:3У1(20)	-	-
н77	516348.08	3223890.83
н78	516348.50	3223891.74
н79	516347.60	3223892.16
н80	516347.17	3223891.26
н77	516348.08	3223890.83
:3У1(21)	-	-
н81	516387.06	3223872.24
н82	516387.47	3223873.15
н83	516386.55	3223873.56
н84	516386.14	3223872.65
н81	516387.06	3223872.24
:3У1(22)	-	-
н85	516428.70	3223854.68
н86	516429.13	3223855.58
н87	516428.23	3223856.01
н88	516427.80	3223855.11
н85	516428.70	3223854.68
:3У1(23)	-	-
н89	516460.73	3223837.71
н90	516460.80	3223838.71
н91	516459.80	3223838.78
н92	516459.73	3223837.78
н89	516460.73	3223837.71
:3У1(24)	-	-
н93	516173.40	3224572.29
н94	516174.06	3224573.04
н95	516173.30	3224573.70
н96	516172.64	3224572.95
н93	516173.40	3224572.29
:3У1(25)	-	-

н97	516218.62	3224536.20
н98	516219.20	3224537.01
н99	516218.40	3224537.60
н100	516217.81	3224536.79
н97	516218.62	3224536.20
:3У1(26)	-	-
н101	516282.33	3224492.53
н102	516282.86	3224493.38
н103	516282.01	3224493.91
н104	516281.48	3224493.06
н101	516282.33	3224492.53
:3У1(27)	-	-
н105	516292.99	3224515.86
н106	516292.89	3224516.85
н107	516291.89	3224516.75
н108	516291.99	3224515.76
н105	516292.99	3224515.86
:3У1(28)	-	-
н109	516333.16	3224520.77
н110	516333.04	3224521.76
н111	516332.05	3224521.65
н112	516332.16	3224520.66
н109	516333.16	3224520.77
:3У1(29)	-	-
н113	516390.66	3224565.43
н114	516390.64	3224566.43
н115	516389.64	3224566.40
н116	516389.67	3224565.40
н113	516390.66	3224565.43
:3У1(30)	-	-
н117	516385.17	3224587.40
н118	516384.93	3224588.37
н119	516383.96	3224588.12
н120	516384.20	3224587.15
н117	516385.17	3224587.40
:3У1(31)	-	-
н121	516406.76	3224527.25
н122	516406.77	3224528.25
н123	516405.77	3224528.26
н124	516405.76	3224527.26
н121	516406.76	3224527.25
:3У1(32)	-	-
н125	516453.71	3224524.97
н126	516453.80	3224525.97
н127	516452.80	3224526.06
н128	516452.71	3224525.06
н125	516453.71	3224524.97
:3У1(33)	-	-
н129	516469.73	3224391.56
н130	516470.20	3224392.44
н131	516469.32	3224392.91
н132	516468.84	3224392.03
н129	516469.73	3224391.56

:3Y1(34)	-	-
н133	516422.42	3224417.08
н134	516422.89	3224417.96
н135	516422.01	3224418.43
н136	516421.54	3224417.55
н133	516422.42	3224417.08
:3Y1(35)	-	-
н137	516388.94	3224434.63
н138	516389.41	3224435.52
н139	516388.53	3224435.99
н140	516388.06	3224435.10
н137	516388.94	3224434.63
:3Y1(36)	-	-
н141	516353.09	3224453.92
н142	516353.54	3224454.81
н143	516352.64	3224455.26
н144	516352.19	3224454.36
н141	516353.09	3224453.92
:3Y1(37)	-	-
н145	516212.51	3224748.70
н146	516212.24	3224749.66
н147	516211.28	3224749.39
н148	516211.55	3224748.42
н145	516212.51	3224748.70
:3Y1(38)	-	-
н149	516201.84	3224785.78
н150	516201.58	3224786.75
н151	516200.61	3224786.49
н152	516200.87	3224785.52
н149	516201.84	3224785.78
:3Y1(39)	-	-
н153	516189.01	3224862.00
н154	516188.98	3224863.00
н155	516187.98	3224862.98
н156	516188.01	3224861.98
н153	516189.01	3224862.00
:3Y1(40)	-	-
н157	516332.77	3224606.63
н158	516332.92	3224607.62
н159	516331.93	3224607.77
н160	516331.78	3224606.78
н157	516332.77	3224606.63
:3Y1(41)	-	-
н161	516356.14	3224605.65
н162	516356.83	3224606.37
н163	516356.11	3224607.06
н164	516355.42	3224606.34
н161	516356.14	3224605.65
:3Y1(42)	-	-
н165	516343.50	3224759.89
н166	516344.18	3224760.63
н167	516343.44	3224761.30
н168	516342.77	3224760.56

н165	516343.50	3224759.89
:3Y1(43)	-	-
н169	516314.62	3224772.86
н170	516313.97	3224773.62
н171	516313.21	3224772.96
н172	516313.87	3224772.21
н169	516314.62	3224772.86
:3Y1(44)	-	-
н173	516292.16	3224819.50
н174	516292.43	3224820.46
н175	516291.47	3224820.73
н176	516291.20	3224819.77
н173	516292.16	3224819.50
:3Y1(45)	-	-
н177	516362.91	3224718.59
н178	516362.24	3224719.33
н179	516361.50	3224718.67
н180	516362.17	3224717.92
н177	516362.91	3224718.59
:3Y1(46)	-	-
н181	516371.98	3224732.61
н182	516372.53	3224733.45
н183	516371.69	3224734.00
н184	516371.14	3224733.16
н181	516371.98	3224732.61
:3Y1(47)	-	-
н185	516391.97	3224685.96
н186	516391.32	3224686.71
н187	516390.56	3224686.06
н188	516391.21	3224685.30
н185	516391.97	3224685.96
:3Y1(48)	-	-
н189	516399.08	3224702.81
н190	516399.48	3224703.72
н191	516398.56	3224704.12
н192	516398.16	3224703.20
н189	516399.08	3224702.81
:3Y1(49)	-	-
н193	516416.34	3224656.83
н194	516415.68	3224657.58
н195	516414.93	3224656.92
н196	516415.59	3224656.17
н193	516416.34	3224656.83
:3Y1(50)	-	-
н197	516425.65	3224670.32
н198	516426.22	3224671.14
н199	516425.40	3224671.71
н200	516424.83	3224670.89
н197	516425.65	3224670.32
:3Y1(51)	-	-
н201	516439.46	3224631.69
н202	516438.80	3224632.45
н203	516438.05	3224631.79

н204	516438.71	3224631.04
н201	516439.46	3224631.69
:3Y1(52)	-	-
н205	516453.42	3224641.50
н206	516452.84	3224642.31
н207	516452.03	3224641.74
н208	516452.60	3224640.92
н205	516453.42	3224641.50
:3Y1(53)	-	-
н209	516531.71	3224553.28
н210	516532.35	3224554.05
н211	516531.58	3224554.69
н212	516530.94	3224553.92
н209	516531.71	3224553.28
:3Y1(54)	-	-
н213	516554.36	3224536.40
н214	516554.96	3224537.20
н215	516554.16	3224537.80
н216	516553.56	3224536.99
н213	516554.36	3224536.40
:3Y1(55)	-	-
н217	516580.47	3224517.03
н218	516581.07	3224517.84
н219	516580.27	3224518.43
н220	516579.67	3224517.63
н217	516580.47	3224517.03
:3Y1(56)	-	-
н221	516649.81	3224577.27
н222	516650.29	3224578.15
н223	516649.42	3224578.63
н224	516648.93	3224577.76
н221	516649.81	3224577.27
:3Y1(57)	-	-
н225	516624.99	3224616.71
н226	516624.32	3224617.45
н227	516623.57	3224616.79
н228	516624.24	3224616.04
н225	516624.99	3224616.71
:3Y1(58)	-	-
н229	516617.19	3224613.44
н230	516616.83	3224614.37
н231	516615.90	3224614.00
н232	516616.26	3224613.07
н229	516617.19	3224613.44
:3Y1(59)	-	-
н233	516590.77	3224640.22
н234	516590.45	3224641.17
н235	516589.50	3224640.86
н236	516589.82	3224639.91
н233	516590.77	3224640.22
:3Y1(60)	-	-
н237	516565.58	3224667.82
н238	516565.14	3224668.72

н239	516564.24	3224668.28
н240	516564.68	3224667.38
н237	516565.58	3224667.82
:3Y1(61)	-	-
н241	516406.27	3224841.49
н242	516405.93	3224842.44
н243	516404.99	3224842.10
н244	516405.32	3224841.16
н241	516406.27	3224841.49
:3Y1(62)	-	-
н245	516397.94	3224986.37
н246	516398.19	3224987.34
н247	516397.22	3224987.58
н248	516396.97	3224986.62
н245	516397.94	3224986.37
:3Y1(64)	-	-
н249	516372.15	3224872.85
н250	516371.50	3224873.61
н251	516370.74	3224872.96
н252	516371.39	3224872.20
н249	516372.15	3224872.85
:3Y1(64)	-	-
н253	516368.90	3224913.36
н254	516368.85	3224914.36
н255	516367.85	3224914.31
н256	516367.90	3224913.31
н253	516368.90	3224913.36
:3Y1(65)	-	-
н257	516367.62	3224954.96
н258	516367.59	3224955.96
н259	516366.59	3224955.93
н260	516366.62	3224954.93
н257	516367.62	3224954.96
:3Y1(66)	-	-
н261	516343.31	3224959.43
н262	516343.50	3224960.42
н263	516342.51	3224960.60
н264	516342.33	3224959.62
н261	516343.31	3224959.43
:3Y1(67)	-	-
н265	516366.67	3224987.38
н266	516366.68	3224988.38
н267	516365.68	3224988.39
н268	516365.67	3224987.39
н265	516366.67	3224987.38
:3Y1(68)	-	-
н269	516340.72	3225033.00
н270	516341.19	3225033.88
н271	516340.31	3225034.35
н272	516339.84	3225033.47
н269	516340.72	3225033.00
:3Y1(69)	-	-
н273	516729.29	3224481.35

н274	516728.63	3224482.10
н275	516727.88	3224481.43
н276	516728.55	3224480.69
н273	516729.29	3224481.35
:3Y1(70)	-	-
н277	516489.57	3225594.43
н278	516489.66	3225595.43
н279	516488.67	3225595.52
н280	516488.57	3225594.52
н277	516489.57	3225594.43
:3Y1(71)	-	-
н281	516525.85	3225591.08
н282	516525.93	3225592.08
н283	516524.94	3225592.16
н284	516524.86	3225591.16
н281	516525.85	3225591.08
:3Y1(72)	-	-
н285	516570.61	3225588.01
н286	516570.69	3225589.01
н287	516569.69	3225589.09
н288	516569.61	3225588.09
н285	516570.61	3225588.01
:3Y1(73)	-	-
н289	516613.95	3225583.86
н290	516614.04	3225584.86
н291	516613.05	3225584.95
н292	516612.96	3225583.95
н289	516613.95	3225583.86
:3Y1(74)	-	-
н293	516652.41	3225580.67
н294	516652.49	3225581.67
н295	516651.50	3225581.75
н296	516651.42	3225580.75
н293	516652.41	3225580.67
:3Y1(75)	-	-
н297	516733.63	3225560.66
н298	516734.05	3225561.56
н299	516733.15	3225561.99
н300	516732.72	3225561.08
н297	516733.63	3225560.66
:3Y1(76)	-	-
н301	516768.39	3225544.22
н302	516768.81	3225545.13
н303	516767.90	3225545.55
н304	516767.48	3225544.64
н301	516768.39	3225544.22
:3Y1(77)	-	-
н305	516804.25	3225527.97
н306	516804.67	3225528.88
н307	516803.76	3225529.30
н308	516803.34	3225528.39
н305	516804.25	3225527.97
:3Y1(78)	-	-

н309	516841.20	3225510.66
н310	516841.61	3225511.57
н311	516840.70	3225511.99
н312	516840.29	3225511.08
н309	516841.20	3225510.66
:3Y1(79)	-	-
н313	516874.09	3225495.84
н314	516874.50	3225496.75
н315	516873.59	3225497.16
н316	516873.18	3225496.25
н313	516874.09	3225495.84
:3Y1(80)	-	-
н317	516915.89	3225476.61
н318	516916.33	3225477.50
н319	516915.44	3225477.94
н320	516915.00	3225477.05
н317	516915.89	3225476.61
:3Y1(81)	-	-
н321	516945.40	3225461.23
н322	516945.70	3225462.19
н323	516944.74	3225462.49
н324	516944.44	3225461.53
н321	516945.40	3225461.23
:3Y1(82)	-	-
н325	516989.17	3225455.96
н326	516989.29	3225456.95
н327	516988.29	3225457.07
н328	516988.17	3225456.08
н325	516989.17	3225455.96
:3Y1(83)	-	-
н329	516382.33	3225631.25
н330	516381.78	3225632.08
н331	516380.94	3225631.53
н332	516381.49	3225630.70
н329	516382.33	3225631.25
:3Y1(84)	-	-
н333	516363.06	3225618.27
н334	516362.51	3225619.10
н335	516361.68	3225618.54
н336	516362.23	3225617.72
н333	516363.06	3225618.27
:3Y1(85)	-	-
н337	516359.20	3225668.75
н338	516358.81	3225669.67
н339	516357.89	3225669.28
н340	516358.28	3225668.36
н337	516359.20	3225668.75
:3Y1(86)	-	-
н341	516346.82	3225714.80
н342	516346.45	3225715.72
н343	516345.52	3225715.35
н344	516345.90	3225714.42
н341	516346.82	3225714.80

:3Y1(87)	-	-
н345	516335.78	3225734.44
н346	516335.45	3225735.38
н347	516334.50	3225735.05
н348	516334.84	3225734.11
н345	516335.78	3225734.44
:3Y1(88)	-	-
н349	516327.96	3225780.12
н350	516327.80	3225781.11
н351	516326.81	3225780.94
н352	516326.98	3225779.95
н349	516327.96	3225780.12
:3Y1(89)	-	-
н353	516391.87	3225534.40
н354	516391.18	3225535.12
н355	516390.46	3225534.43
н356	516391.15	3225533.71
н353	516391.87	3225534.40
:3Y1(90)	-	-
н357	516363.02	3225507.24
н358	516363.72	3225507.95
н359	516363.01	3225508.65
н360	516362.31	3225507.94
н357	516363.02	3225507.24
:3Y1(91)	-	-
н361	516328.74	3225439.16
н362	516329.04	3225440.11
н363	516328.09	3225440.41
н364	516327.79	3225439.46
н361	516328.74	3225439.16
:3Y1(92)	-	-
н365	516317.65	3225405.21
н366	516317.94	3225406.17
н367	516316.98	3225406.46
н368	516316.69	3225405.50
н365	516317.65	3225405.21
:3Y1(93)	-	-
н369	516305.76	3225362.84
н370	516306.05	3225363.80
н371	516305.09	3225364.09
н372	516304.80	3225363.13
н369	516305.76	3225362.84
:3Y1(94)	-	-
н373	516296.24	3225332.56
н374	516296.53	3225333.52
н375	516295.57	3225333.81
н376	516295.28	3225332.85
н373	516296.24	3225332.56
:3Y1(95)	-	-
н377	516282.83	3225286.65
н378	516283.12	3225287.61
н379	516282.16	3225287.90
н380	516281.87	3225286.94

н377	516282.83	3225286.65
:3Y1(96)	-	-
н381	516270.22	3225247.08
н382	516270.54	3225248.03
н383	516269.59	3225248.34
н384	516269.27	3225247.39
н381	516270.22	3225247.08
:3Y1(97)	-	-
н385	516257.29	3225209.97
н386	516257.60	3225210.92
н387	516256.64	3225211.23
н388	516256.34	3225210.28
н385	516257.29	3225209.97
:3Y1(98)	-	-
н389	516244.51	3225167.26
н390	516244.77	3225168.22
н391	516243.81	3225168.48
н392	516243.55	3225167.52
н389	516244.51	3225167.26
:3Y1(99)	-	-
н393	516235.12	3225127.50
н394	516235.41	3225128.46
н395	516234.45	3225128.75
н396	516234.16	3225127.79
н393	516235.12	3225127.50
:3Y1(100)	-	-
н397	516200.73	3224982.71
н398	516201.12	3224983.63
н399	516200.20	3224984.02
н400	516199.81	3224983.10
н397	516200.73	3224982.71
:3Y1(101)	-	-
н401	516252.01	3224965.79
н402	516252.33	3224966.74
н403	516251.38	3224967.05
н404	516251.06	3224966.10
н401	516252.01	3224965.79
:3Y1(102)	-	-
н405	516478.83	3223844.67
н406	516478.48	3223845.61
н407	516477.54	3223845.26
н408	516477.89	3223844.32
н405	516478.83	3223844.67
:3Y1(103)	-	-
н409	516436.51	3225571.43
н410	516439.18	3225574.34
н411	516438.44	3225575.01
н412	516435.78	3225572.11
н409	516436.51	3225571.43
:3Y1(104)	-	-
н413	516452.05	3225595.80
н414	516452.66	3225596.59
н415	516448.88	3225599.50

н416	516448.27	3225598.71
н413	516452.05	3225595.80
:3Y1(105)	-	-
н417	516699.93	3225573.64
н418	516699.59	3225578.06
н419	516698.59	3225577.99
н420	516698.93	3225573.56
н417	516699.93	3225573.64
:3Y1(106)	-	-
н421	516428.57	3225570.10
н422	516429.16	3225570.90
н423	516426.95	3225572.55
н424	516426.36	3225571.74
н421	516428.57	3225570.10
:3Y1(107)	-	-
н425	516406.44	3225596.80
н426	516405.87	3225597.63
н427	516403.20	3225595.75
н428	516403.78	3225594.93
н425	516406.44	3225596.80
:3Y1(108)	-	-
н429	516420.53	3225559.78
н430	516419.56	3225560.04
н431	516420.42	3225563.33
н432	516421.39	3225563.08
н429	516420.53	3225559.78
:3Y1(109)	-	-
н433	516344.50	3225482.79
н434	516345.12	3225483.58
н435	516342.17	3225485.89
н436	516341.56	3225485.10
н433	516344.50	3225482.79
:3Y1(110)	-	-
н437	516223.26	3225094.26
н438	516224.23	3225098.58
н439	516223.26	3225098.81
н440	516222.29	3225094.52
н437	516223.26	3225094.26
:3Y1(111)	-	-
н441	516691.53	3224554.59
н442	516690.90	3224555.36
н443	516686.23	3224551.53
н444	516686.87	3224550.76
н441	516691.53	3224554.59
:3Y1(112)	-	-
н445	516550.31	3224703.48
н446	516549.77	3224704.33
н447	516545.21	3224701.43
н448	516545.75	3224700.59
н445	516550.31	3224703.48
:3Y1(113)	-	-
н449	516400.86	3224862.39
н450	516400.84	3224866.43

н451	516399.84	3224866.43
н452	516399.86	3224862.38
н449	516400.86	3224862.39
:3Y1(114)	-	-
н453	516367.47	3225015.96
н454	516368.29	3225019.42
н455	516367.31	3225019.66
н456	516366.50	3225016.18
н453	516367.47	3225015.96
:3Y1(115)	-	-
н457	516421.57	3224891.30
н458	516420.47	3224895.11
н459	516419.51	3224894.84
н460	516420.62	3224890.98
н457	516421.57	3224891.30
:3Y1(116)	-	-
н461	516064.28	3224257.02
н462	516064.29	3224258.02
н463	516059.82	3224258.07
н464	516059.80	3224257.07
н461	516064.28	3224257.02
:3Y1(117)	-	-
н465	516194.98	3223963.26
н466	516194.23	3223963.92
н467	516196.69	3223966.75
н468	516197.44	3223966.09
н465	516194.98	3223963.26
:3Y1(118)	-	-
н469	516189.10	3224557.74
н470	516189.73	3224558.52
н471	516187.16	3224560.58
н472	516186.53	3224559.80
н469	516189.10	3224557.74
:3Y1(119)	-	-
н473	516254.73	3224512.53
н474	516254.72	3224513.53
н475	516250.86	3224513.48
н476	516250.87	3224512.48
н473	516254.73	3224512.53
:3Y1(120)	-	-
н477	516238.86	3224740.01
н478	516237.89	3224740.23
н479	516238.47	3224742.78
н480	516239.45	3224742.55
н477	516238.86	3224740.01
:3Y1(121)	-	-
н481	516187.27	3224886.41
н482	516186.43	3224886.94
н483	516189.08	3224891.16
н484	516189.92	3224890.61
н481	516187.27	3224886.41
:3Y1(122)	-	-
н485	516337.48	3224622.55

н486	516335.39	3224627.00
н487	516334.48	3224626.57
н488	516336.57	3224622.12
н485	516337.48	3224622.55
:3Y1(123)	-	-
н489	516291.12	3224800.85
н490	516291.58	3224801.74
н491	516286.91	3224804.19
н492	516286.47	3224803.30
н489	516291.12	3224800.85
:3Y1(124)	-	-
н493	516333.44	3224748.60
н494	516332.61	3224749.16
н495	516333.69	3224750.76
н496	516334.52	3224750.20
н493	516333.44	3224748.60
:3Y1(125)	-	-
н497	516460.47	3224604.86
н498	516464.16	3224608.81
н499	516463.43	3224609.49
н500	516459.75	3224605.55
н497	516460.47	3224604.86
:3Y1(126)	-	-
н501	516498.85	3224585.01
н502	516498.14	3224584.31
н503	516494.35	3224588.18
н504	516495.06	3224588.89
н501	516498.85	3224585.01
:3Y1(127)	-	-
н505	516191.97	3224825.37
н506	516190.04	3224824.51
н507	516189.64	3224825.43
н508	516191.56	3224826.28
н505	516191.97	3224825.37
:3Y1(128)	-	-
н509	516089.96	3224332.89
н510	516090.31	3224333.83
н511	516089.37	3224334.17
н512	516089.02	3224333.23
н509	516089.96	3224332.89
:3Y1(129)	-	-
н513	516242.66	3224543.97
н514	516242.36	3224544.92
н515	516241.40	3224544.62
н516	516241.70	3224543.67
н513	516242.66	3224543.97
:3Y1(130)	-	-
н517	516382.94	3224525.97
н518	516382.86	3224526.97
н519	516381.86	3224526.88
н520	516381.94	3224525.89
н517	516382.94	3224525.97
:3Y1(131)	-	-

н521	516222.75	3224711.98
н522	516222.57	3224712.96
н523	516221.59	3224712.78
н524	516221.77	3224711.79
н521	516222.75	3224711.98
:3Y1	-	-
н525	516259.13	3224689.59
н526	516259.64	3224690.45
н527	516258.77	3224690.96
н528	516258.27	3224690.10
н525	516259.13	3224689.59
:3Y1	-	-
н529	516302.57	3224712.64
н530	516303.21	3224713.41
н531	516302.45	3224714.05
н532	516301.80	3224713.29
н529	516302.57	3224712.64
:3Y1	-	-
н533	516306.32	3224650.03
н534	516305.62	3224650.74
н535	516304.91	3224650.03
н536	516305.62	3224649.33
н533	516306.32	3224650.03
:3Y1(135)	-	-
н537	516724.99	3224554.55
н538	516724.85	3224555.54
н539	516723.86	3224555.41
н540	516724.00	3224554.42
н537	516724.99	3224554.55
:3Y1(136)	-	-
н541	516653.25	3224583.78
н542	516653.95	3224584.50
н543	516653.23	3224585.20
н544	516652.53	3224584.48
н541	516653.25	3224583.78
:3Y1(137)	-	-
н545	516600.63	3224643.80
н546	516599.93	3224644.52
н547	516599.21	3224643.83
н548	516599.91	3224643.11
н545	516600.63	3224643.80
:3Y1(138)	-	-
н549	516573.61	3224671.84
н550	516573.02	3224672.64
н551	516572.21	3224672.05
н552	516572.80	3224671.24
н549	516573.61	3224671.84
:3Y1(139)	-	-
н553	516529.03	3224704.58
н554	516529.10	3224705.58
н555	516528.10	3224705.65
н556	516528.03	3224704.65
н553	516529.03	3224704.58

:3Y1(140)	-	-
н557	516517.20	3224730.67
н558	516517.85	3224731.43
н559	516517.09	3224732.08
н560	516516.44	3224731.32
н557	516517.20	3224730.67
:3Y1(141)	-	-
н561	516503.45	3224734.28
н562	516503.67	3224735.26
н563	516502.70	3224735.48
н564	516502.48	3224734.50
н561	516503.45	3224734.28
:3Y1(142)	-	-
н565	516479.62	3224758.63
н566	516479.38	3224759.60
н567	516478.41	3224759.36
н568	516478.65	3224758.39
н565	516479.62	3224758.63
:3Y1(143)	-	-
н569	516464.24	3224791.62
н570	516463.58	3224792.37
н571	516462.83	3224791.70
н572	516463.49	3224790.95
н569	516464.24	3224791.62
:3Y1(144)	-	-
н573	516453.54	3224788.41
н574	516453.28	3224789.38
н575	516452.32	3224789.12
н576	516452.58	3224788.15
н573	516453.54	3224788.41
:3Y1(145)	-	-
н577	516437.59	3224820.42
н578	516436.91	3224821.15
н579	516436.18	3224820.47
н580	516436.86	3224819.74
н577	516437.59	3224820.42
:3Y1(146)	-	-
н581	516430.79	3224817.39
н582	516430.41	3224818.32
н583	516429.48	3224817.93
н584	516429.87	3224817.01
н581	516430.79	3224817.39
:3Y1(147)	-	-
н585	516417.86	3224845.93
н586	516417.24	3224846.72
н587	516416.45	3224846.11
н588	516417.06	3224845.32
н585	516417.86	3224845.93
:3Y1(148)	-	-
н589	516427.75	3224923.58
н590	516427.99	3224924.55
н591	516427.02	3224924.79
н592	516426.78	3224923.82

н589	516427.75	3224923.58
:3У1(149)	-	-
н593	516437.15	3224961.50
н594	516437.39	3224962.47
н595	516436.42	3224962.71
н596	516436.18	3224961.74
н593	516437.15	3224961.50
:3У1(150)	-	-
н597	516448.66	3224988.72
н598	516449.05	3224989.64
н599	516448.13	3224990.03
н600	516447.74	3224989.11
н597	516448.66	3224988.72
:3У1(151)	-	-
н601	516428.04	3224999.75
н602	516428.30	3225000.72
н603	516427.33	3225000.98
н604	516427.07	3225000.01
н601	516428.04	3224999.75
:3У1(152)	-	-
н605	516403.05	3225006.46
н606	516403.31	3225007.42
н607	516402.34	3225007.68
н608	516402.08	3225006.71
н605	516403.05	3225006.46
:3У1(153)	-	-
н609	516685.18	3224533.64
н610	516684.56	3224534.42
н611	516683.78	3224533.80
н612	516684.40	3224533.01
н609	516685.18	3224533.64
:3У1(154)	-	-
н613	516706.56	3224506.75
н614	516705.94	3224507.53
н615	516705.15	3224506.91
н616	516705.78	3224506.12
н613	516706.56	3224506.75
:3У1(155)	-	-
н617	516322.64	3224467.93
н618	516323.11	3224468.81
н619	516322.23	3224469.29
н620	516321.76	3224468.40
н617	516322.64	3224467.93
:3У1(156)	-	-
н621	516158.41	3224567.51
н622	516156.21	3224570.52
н623	516155.39	3224569.93
н624	516157.61	3224566.91
н621	516158.41	3224567.51
:3У1(156)	-	-
н625	516277.52	3224681.71
н626	516276.93	3224682.52
н627	516273.51	3224680.12

н628	516274.07	3224679.29
н625	516277.52	3224681.71
:3У1(158)	-	-
н629	516434.12	3225564.28
н630	516431.63	3225565.93
н631	516433.29	3225568.78
н632	516435.83	3225567.10
н629	516434.12	3225564.28
:3У1(159)	-	-
н633	516098.25	3224085.31
н634	516098.15	3224086.31
н635	516097.16	3224086.20
н636	516097.26	3224085.21
н633	516098.25	3224085.31
:3У1(160)	-	-
н637	516224.85	3224098.34
н638	516224.74	3224099.34
н639	516223.75	3224099.24
н640	516223.85	3224098.24
н637	516224.85	3224098.34
:3У1(161)	-	-
н641	516304.68	3224106.46
н642	516304.59	3224107.45
н643	516303.59	3224107.35
н644	516303.69	3224106.36
н641	516304.68	3224106.46
:3У1(162)	-	-
н645	516380.25	3224113.76
н646	516380.15	3224114.76
н647	516379.16	3224114.66
н648	516379.25	3224113.67
н645	516380.25	3224113.76
:3У1(163)	-	-
н649	516459.29	3224121.44
н650	516458.43	3224120.93
н651	516454.99	3224127.44
н652	516455.87	3224127.91
н649	516459.29	3224121.44
:3У1(164)	-	-
н653	516526.05	3224142.37
н654	516525.73	3224143.32
н655	516524.78	3224142.99
н656	516525.11	3224142.05
н653	516526.05	3224142.37
:3У1(165)	-	-
н657	516594.42	3224167.63
н658	516594.10	3224168.58
н659	516593.15	3224168.27
н660	516593.47	3224167.32
н657	516594.42	3224167.63
:3У1(166)	-	-
н661	516659.01	3224186.57
н662	516658.72	3224187.53

н663	516657.76	3224187.24
н664	516658.05	3224186.28
н661	516659.01	3224186.57
:3У1(167)	-	-
н665	516728.26	3224208.70
н666	516727.95	3224209.65
н667	516727.00	3224209.34
н668	516727.31	3224208.39
н665	516728.26	3224208.70
:3У1(168)	-	-
н669	516812.66	3224237.06
н670	516813.34	3224237.79
н671	516812.60	3224238.47
н672	516811.93	3224237.73
н669	516812.66	3224237.06
:3У1(169)	-	-
н673	516815.13	3224245.11
н674	516811.22	3224250.70
н675	516810.41	3224250.11
н676	516814.38	3224244.46
н673	516815.13	3224245.11
:3У1(170)	-	-
н677	516792.26	3224289.60
н678	516791.81	3224290.50
н679	516790.92	3224290.05
н680	516791.37	3224289.15
н677	516792.26	3224289.60
:3У1(171)	-	-
н681	516765.10	3224345.24
н682	516764.66	3224346.14
н683	516763.76	3224345.70
н684	516764.20	3224344.80
н681	516765.10	3224345.24
:3У1(172)	-	-
н685	516748.87	3224387.82
н686	516743.22	3224387.32
н687	516743.09	3224388.31
н688	516748.78	3224388.82
н685	516748.87	3224387.82
:3У1(173)	-	-
н689	516756.45	3224474.77
н690	516756.59	3224475.76
н691	516755.60	3224475.90
н692	516755.46	3224474.91
н689	516756.45	3224474.77
:3У1(174)	-	-
н693	516849.46	3224762.05
н694	516849.86	3224762.97
н695	516848.95	3224763.37
н696	516848.54	3224762.46
н693	516849.46	3224762.05
:3У1(175)	-	-
н697	516865.52	3224797.00

н698	516868.73	3224800.96
н699	516868.00	3224801.64
н700	516864.74	3224797.62
н697	516865.52	3224797.00
:3Y1(176)	-	-
н701	516922.07	3224741.19
н702	516921.39	3224741.92
н703	516920.65	3224741.24
н704	516921.33	3224740.51
н701	516922.07	3224741.19
:3Y1(177)	-	-
н705	516987.73	3224672.40
н706	516987.04	3224673.13
н707	516986.31	3224672.44
н708	516987.00	3224671.71
н705	516987.73	3224672.40
:3Y1(178)	-	-
н709	516822.72	3224876.33
н710	516822.22	3224877.20
н711	516821.35	3224876.70
н712	516821.85	3224875.83
н709	516822.72	3224876.33
:3Y1(179)	-	-
н713	516775.10	3224962.74
н714	516774.62	3224963.62
н715	516773.75	3224963.14
н716	516774.23	3224962.26
н713	516775.10	3224962.74
:3Y1(180)	-	-
н717	516730.28	3225044.78
н718	516729.79	3225045.65
н719	516728.92	3225045.16
н720	516729.41	3225044.29
н717	516730.28	3225044.78
:3Y1(181)	-	-
н721	516684.24	3225123.80
н722	516683.73	3225124.67
н723	516682.87	3225124.16
н724	516683.38	3225123.30
н721	516684.24	3225123.80
:3Y1(182)	-	-
н725	516634.84	3225206.01
н726	516634.35	3225206.88
н727	516633.48	3225206.39
н728	516633.96	3225205.52
н725	516634.84	3225206.01
:3Y1(183)	-	-
н729	516591.50	3225290.14
н730	516591.03	3225291.02
н731	516590.14	3225290.54
н732	516590.62	3225289.66
н729	516591.50	3225290.14
:3Y1(184)	-	-

н733	516548.79	3225366.15
н734	516548.29	3225367.02
н735	516547.42	3225366.52
н736	516547.92	3225365.66
н733	516548.79	3225366.15
:3Y1(185)	-	-
н737	516507.73	3225437.01
н738	516507.24	3225437.88
н739	516506.37	3225437.38
н740	516506.86	3225436.51
н737	516507.73	3225437.01
:3Y1(186)	-	-
н741	516474.46	3225496.95
н742	516473.95	3225497.82
н743	516473.09	3225497.31
н744	516473.59	3225496.45
н741	516474.46	3225496.95
:3Y1(187)	-	-
н745	516439.12	3225554.99
н746	516438.40	3225554.30
н747	516435.15	3225558.37
н748	516435.91	3225559.02
н745	516439.12	3225554.99
:3Y1(188)	-	-
н749	516574.54	3224207.51
н750	516574.89	3224208.45
н751	516573.96	3224208.80
н752	516573.61	3224207.86
н749	516574.54	3224207.51
:3Y1(189)	-	-
н753	516487.09	3224240.08
н754	516487.57	3224240.96
н755	516483.50	3224243.21
н756	516482.99	3224242.35
н753	516487.09	3224240.08
:3Y1(190)	-	-
н757	516405.58	3224268.90
н758	516404.85	3224268.21
н759	516402.42	3224270.82
н760	516403.17	3224271.48
н757	516405.58	3224268.90
:3Y1(191)	-	-
н761	516330.46	3224296.48
н762	516329.47	3224296.62
н763	516330.05	3224300.35
н764	516331.04	3224300.18
н761	516330.46	3224296.48
:3Y1(192)	-	-
н765	516275.30	3224390.51
н766	516274.79	3224391.37
н767	516273.93	3224390.86
н768	516274.43	3224390.00
н765	516275.30	3224390.51

:3Y1(193)	-	-
н769	516236.80	3224459.91
н770	516236.30	3224460.78
н771	516235.43	3224460.29
н772	516235.93	3224459.42
н769	516236.80	3224459.91
:3Y1(194)	-	-
н773	516190.65	3224539.02
н774	516189.10	3224543.12
н775	516188.15	3224542.80
н776	516189.70	3224538.68
н773	516190.65	3224539.02
:3Y1(195)	-	-
н777	516170.38	3224574.00
н778	516169.88	3224574.87
н779	516169.01	3224574.38
н780	516169.50	3224573.51
н777	516170.38	3224574.00
:3Y1(196)	-	-
н781	516147.12	3224585.30
н782	516146.61	3224586.16
н783	516145.75	3224585.66
н784	516146.25	3224584.79
н781	516147.12	3224585.30
:3Y1(197)	-	-
н785	516075.79	3224339.77
н786	516076.28	3224340.64
н787	516075.41	3224341.13
н788	516074.92	3224340.26
н785	516075.79	3224339.77
:3Y1(198)	-	-
н789	516048.23	3224358.71
н790	516047.59	3224359.48
н791	516046.82	3224358.84
н792	516047.45	3224358.07
н789	516048.23	3224358.71
:3Y1(199)	-	-
н793	516156.50	3224627.20
н794	516157.11	3224627.98
н795	516156.33	3224628.60
н796	516155.71	3224627.81
н793	516156.50	3224627.20
:3Y1(200)	-	-
н797	516179.47	3224656.59
н798	516180.08	3224657.38
н799	516179.29	3224658.00
н800	516178.68	3224657.21
н797	516179.47	3224656.59
:3Y1(201)	-	-
н801	516201.74	3224685.51
н802	516202.36	3224686.30
н803	516201.57	3224686.91
н804	516200.95	3224686.12

н801	516201.74	3224685.51
:3У1(202)	-	-
н805	516193.40	3224770.91
н806	516193.88	3224771.79
н807	516193.01	3224772.27
н808	516192.52	3224771.40
н805	516193.40	3224770.91
:3У1(203)	-	-
н809	516182.56	3224813.20
н810	516183.17	3224814.00
н811	516182.37	3224814.60
н812	516181.77	3224813.80
н809	516182.56	3224813.20
:3У1(204)	-	-
н813	516180.91	3224912.84
н814	516180.54	3224913.77
н815	516179.61	3224913.41
н816	516179.98	3224912.48
н813	516180.91	3224912.84
:3У1(205)	-	-
н817	515688.72	3224886.05
н818	515689.41	3224886.78
н819	515688.69	3224887.47
н820	515688.00	3224886.74
н817	515688.72	3224886.05
:3У1(206)	-	-
н821	515649.30	3224880.97
н822	515649.19	3224881.96
н823	515648.19	3224881.84
н824	515648.31	3224880.85
н821	515649.30	3224880.97
:3У1(207)	-	-
н825	515614.43	3224877.54
н826	515614.31	3224878.53
н827	515613.32	3224878.42
н828	515613.44	3224877.42
н825	515614.43	3224877.54
:3У1(208)	-	-
н829	515638.01	3224898.89
н830	515637.47	3224899.72
н831	515636.63	3224899.18
н832	515637.17	3224898.34
н829	515638.01	3224898.89
:3У1(209)	-	-
н833	515534.61	3224864.97
н834	515534.44	3224865.96
н835	515533.45	3224865.78
н836	515533.63	3224864.80
н833	515534.61	3224864.97
:3У1(210)	-	-
н837	515497.16	3224858.66
н838	515496.99	3224859.64
н839	515496.00	3224859.48

н840	515496.17	3224858.49
н837	515497.16	3224858.66
:3Y1(211)	-	-
н841	515456.72	3224851.71
н842	515456.55	3224852.69
н843	515455.56	3224852.52
н844	515455.74	3224851.54
н841	515456.72	3224851.71
:3Y1(212)	-	-
н845	515421.04	3224845.23
н846	515420.91	3224846.22
н847	515419.91	3224846.09
н848	515420.05	3224845.10
н845	515421.04	3224845.23
:3Y1(213)	-	-
н849	515335.81	3224835.93
н850	515335.72	3224836.92
н851	515334.72	3224836.84
н852	515334.81	3224835.84
н849	515335.81	3224835.93
:3Y1(214)	-	-
н853	515297.12	3224834.02
н854	515297.06	3224835.02
н855	515296.06	3224834.95
н856	515296.13	3224833.95
н853	515297.12	3224834.02
:3Y1(215)	-	-
н857	515213.13	3224832.46
н858	515213.16	3224833.46
н859	515212.16	3224833.50
н860	515212.13	3224832.50
н857	515213.13	3224832.46
:3Y1(216)	-	-
н861	515762.94	3224887.82
н862	515763.01	3224888.81
н863	515762.01	3224888.88
н864	515761.94	3224887.88
н861	515762.94	3224887.82
:3Y1(217)	-	-
н865	515774.72	3224898.79
н866	515774.04	3224899.53
н867	515773.30	3224898.86
н868	515773.97	3224898.12
н865	515774.72	3224898.79
:3Y1(218)	-	-
н869	515802.50	3224885.10
н870	515802.58	3224886.09
н871	515801.59	3224886.17
н872	515801.51	3224885.18
н869	515802.50	3224885.10
:3Y1(219)	-	-
н873	515820.61	3224894.28
н874	515820.17	3224895.17

н875	515819.27	3224894.73
н876	515819.72	3224893.83
н873	515820.61	3224894.28
:3Y1(220)	-	-
н877	515861.80	3224888.20
н878	515861.51	3224889.15
н879	515860.55	3224888.86
н880	515860.84	3224887.91
н877	515861.80	3224888.20
:3Y1(221)	-	-
н881	515921.41	3224858.68
н882	515921.74	3224859.62
н883	515920.80	3224859.95
н884	515920.47	3224859.00
н881	515921.41	3224858.68
:3Y1(222)	-	-
н885	515948.51	3224861.06
н886	515949.19	3224861.80
н887	515948.45	3224862.47
н888	515947.77	3224861.73
н885	515948.51	3224861.06
:3Y1(223)	-	-
н889	515991.80	3224812.02
н890	515991.11	3224812.75
н891	515990.38	3224812.06
н892	515991.07	3224811.33
н889	515991.80	3224812.02
:3Y1(224)	-	-
н893	516019.94	3224782.00
н894	516019.25	3224782.73
н895	516018.52	3224782.04
н896	516019.21	3224781.32
н893	516019.94	3224782.00
:3Y1(225)	-	-
н897	516046.38	3224754.33
н898	516045.69	3224755.05
н899	516044.97	3224754.36
н900	516045.66	3224753.64
н897	516046.38	3224754.33
:3Y1(226)	-	-
н901	516072.28	3224727.72
н902	516071.59	3224728.44
н903	516070.87	3224727.75
н904	516071.56	3224727.03
н901	516072.28	3224727.72
:3Y1(227)	-	-
н905	515684.93	3224946.59
н906	515684.77	3224947.57
н907	515683.78	3224947.42
н908	515683.94	3224946.43
н905	515684.93	3224946.59
:3Y1(228)	-	-
н909	515676.55	3224997.49

н910	515676.42	3224998.48
н911	515675.43	3224998.35
н912	515675.56	3224997.36
н909	515676.55	3224997.49
:3Y1(229)	-	-
н913	515631.26	3225022.65
н914	515630.94	3225023.60
н915	515630.00	3225023.28
н916	515630.32	3225022.33
н913	515631.26	3225022.65
:3Y1(230)	-	-
н917	515702.29	3225034.56
н918	515702.39	3225035.55
н919	515701.39	3225035.65
н920	515701.29	3225034.66
н917	515702.29	3225034.56
:3Y1(231)	-	-
н921	515739.65	3225030.61
н922	515739.75	3225031.61
н923	515738.76	3225031.71
н924	515738.66	3225030.71
н921	515739.65	3225030.61
:3Y1(232)	-	-
н925	515776.93	3225027.01
н926	515777.03	3225028.01
н927	515776.03	3225028.11
н928	515775.94	3225027.11
н925	515776.93	3225027.01
:3Y1(233)	-	-
н929	515821.04	3225022.84
н930	515821.13	3225023.84
н931	515820.13	3225023.93
н932	515820.04	3225022.93
н929	515821.04	3225022.84
:3Y1(234)	-	-
н933	515854.93	3225019.93
н934	515855.00	3225020.93
н935	515854.01	3225021.00
н936	515853.93	3225020.00
н933	515854.93	3225019.93
:3Y1(235)	-	-
н937	515925.05	3225028.23
н938	515924.78	3225029.20
н939	515923.81	3225028.93
н940	515924.08	3225027.96
н937	515925.05	3225028.23
:3Y1(236)	-	-
н941	515999.51	3225065.21
н942	515998.84	3225065.96
н943	515998.10	3225065.28
н944	515998.77	3225064.54
н941	515999.51	3225065.21
:3Y1(237)	-	-

н945	516335.29	3225528.98
н946	516335.90	3225529.77
н947	516335.11	3225530.39
н948	516334.50	3225529.60
н945	516335.29	3225528.98
:3Y1(238)	-	-
н949	516316.82	3225447.25
н950	516317.40	3225448.07
н951	516316.57	3225448.64
н952	516316.00	3225447.82
н949	516316.82	3225447.25
:3Y1(239)	-	-
н953	516294.47	3225367.54
н954	516294.85	3225368.46
н955	516293.93	3225368.85
н956	516293.54	3225367.93
н953	516294.47	3225367.54
:3Y1(240)	-	-
н957	516271.24	3225288.08
н958	516271.35	3225289.07
н959	516270.36	3225289.19
н960	516270.24	3225288.19
н957	516271.24	3225288.08
:3Y1(241)	-	-
н961	516259.35	3225249.27
н962	516259.65	3225250.23
н963	516258.69	3225250.52
н964	516258.40	3225249.57
н961	516259.35	3225249.27
:3Y1(242)	-	-
н965	516246.97	3225209.51
н966	516247.25	3225210.47
н967	516246.29	3225210.75
н968	516246.01	3225209.78
н965	516246.97	3225209.51
:3Y1(243)	-	-
н969 (243)	516236.65	3225170.10
н970 (243)	516236.90	3225171.07
н971 (243)	516235.94	3225171.32
н972 (243)	516235.68	3225170.36
н969 (243)	516236.65	3225170.10
:3Y1(244)	-	-
н973	516195.60	3225035.29
н974	516195.93	3225036.24
н975	516194.99	3225036.57
н976	516194.65	3225035.63
н973	516195.60	3225035.29
:3Y1(245)	-	-
н977	515255.59	3224830.74
н978	515254.08	3224835.75
н979	515253.12	3224835.46
н980	515254.64	3224830.44
н977	515255.59	3224830.74

:3Y1(246)	-	-
н981	515374.94	3224837.86
н982	515375.78	3224841.70
н983	515374.81	3224841.91
н984	515373.96	3224838.08
н981	515374.94	3224837.86
:3Y1(247)	-	-
н985	515573.23	3224868.81
н986	515574.04	3224873.03
н987	515573.06	3224873.22
н988	515572.25	3224869.00
н985	515573.23	3224868.81
:3Y1(248)	-	-
н989	515609.20	3224898.89
н990	515607.80	3224900.32
н991	515607.09	3224899.62
н992	515608.48	3224898.20
н989	515609.20	3224898.89
:3Y1(249)	-	-
н993	515672.37	3225035.08
н994	515672.52	3225038.50
н995	515671.52	3225038.55
н996	515671.37	3225035.12
н993	515672.37	3225035.08
:3Y1(250)	-	-
н997	515886.95	3225018.25
н998	515885.53	3225020.54
н999	515884.69	3225020.01
н1000	515886.10	3225017.72
н997	515886.95	3225018.25
:3Y1(251)	-	-
н1001	515975.43	3225043.24
н1002	515975.05	3225044.16
н1003	515971.71	3225042.78
н1004	515972.09	3225041.86
н1001	515975.43	3225043.24
:3Y1(252)	-	-
н1005	515724.58	3224886.86
н1006	515722.77	3224891.54
н1007	515721.83	3224891.19
н1008	515723.64	3224886.50
н1005	515724.58	3224886.86
:3Y1(253)	-	-
н1009	515840.43	3224881.62
н1010	515840.27	3224884.65
н1011	515839.27	3224884.60
н1012	515839.43	3224881.56
н1009	515840.43	3224881.62
:3Y1(254)	-	-
н1013	515957.36	3224843.15
н1014	515958.62	3224846.77
н1015	515957.68	3224847.12
н1016	515956.42	3224843.47

Н1013	515957.36	3224843.15
:3У1(255)	-	-
Н1017	515987.78	3224840.64
Н1018	515988.47	3224841.37
Н1019	515986.10	3224843.59
Н1020	515985.44	3224842.83
Н1017	515987.78	3224840.64
:3У1(256)	-	-
Н1021	516208.18	3225069.71
Н1022	516208.77	3225070.52
Н1023	516204.44	3225073.94
Н1024	516203.82	3225073.16
Н1021	516208.18	3225069.71
:3У1(257)	-	-
Н1025	516181.12	3224992.92
Н1026	516183.05	3224997.37
Н1027	516182.13	3224997.77
Н1028	516180.21	3224993.33
Н1025	516181.12	3224992.92
:3У1(258)	-	-
Н1029	516037.07	3224382.16
Н1030	516034.82	3224382.51
Н1031	516034.98	3224383.50
Н1032	516037.21	3224383.15
Н1029	516037.07	3224382.16
:3У1(259)	-	-
Н1033	516145.61	3224594.87
Н1034	516146.27	3224595.62
Н1035	516143.90	3224597.70
Н1036	516143.25	3224596.94
Н1033	516145.61	3224594.87
:3У1(260)	-	-
Н1037	515728.79	3224898.46
Н1038	515729.40	3224899.26
Н1039	515728.60	3224899.86
Н1040	515728.00	3224899.06
Н1037	515728.79	3224898.46
:3У1(261)	-	-
Н1041	515691.14	3224907.33
Н1042	515690.55	3224908.14
Н1043	515689.74	3224907.54
Н1044	515690.34	3224906.74
Н1041	515691.14	3224907.33
:3У1(262)	-	-
Н1045	515690.75	3224910.13
Н1046	515690.20	3224910.97
Н1047	515689.36	3224910.42
Н1048	515689.91	3224909.58
Н1045	515690.75	3224910.13
:3У1(263)	-	-
Н1049	515553.82	3224992.63
Н1050	515553.37	3224993.52
Н1051	515552.48	3224993.08

Н1052	515552.93	3224992.18
Н1049	515553.82	3224992.63
:ЗУ1(264)	-	-
Н1053	515584.61	3225008.03
Н1054	515584.24	3225008.95
Н1055	515583.31	3225008.58
Н1056	515583.69	3225007.65
Н1053	515584.61	3225008.03
:ЗУ1(265)	-	-
Н1057	515880.10	3224872.94
Н1058	515880.37	3224873.90
Н1059	515879.41	3224874.17
Н1060	515879.14	3224873.20
Н1057	515880.10	3224872.94
:ЗУ1(266)	-	-
Н1061	516139.11	3224598.36
Н1062	516139.72	3224599.15
Н1063	516136.64	3224601.52
Н1064	516136.03	3224600.72
Н1061	516139.11	3224598.36
:ЗУ1(267)	-	-
Н1065	516139.75	3224605.77
Н1066	516141.60	3224608.47
Н1067	516140.78	3224609.05
Н1068	516138.91	3224606.32
Н1065	516139.75	3224605.77
:ЗУ1(268)	-	-
Н1069	515696.85	3224902.81
Н1070	515699.69	3224906.21
Н1071	515696.48	3224909.21
Н1072	515693.59	3224905.98
Н1069	515696.85	3224902.81
:ЗУ1(269)	-	-
Н1073	516142.90	3224599.83
Н1074	516144.15	3224601.96
Н1075	516142.22	3224603.19
Н1076	516140.90	3224601.12
Н1073	516142.90	3224599.83
:ЗУ1(270)	-	-
Н1077	515200.94	3224176.55
Н1078	515201.32	3224177.47
Н1079	515200.40	3224177.85
Н1080	515200.02	3224176.92
Н1077	515200.94	3224176.55
:ЗУ1(271)	-	-
Н1081	515279.46	3224144.24
Н1082	515279.84	3224145.16
Н1083	515278.91	3224145.54
Н1084	515278.53	3224144.61
Н1081	515279.46	3224144.24
:ЗУ1(272)	-	-
Н1085	515361.50	3224110.60
Н1086	515361.88	3224111.52

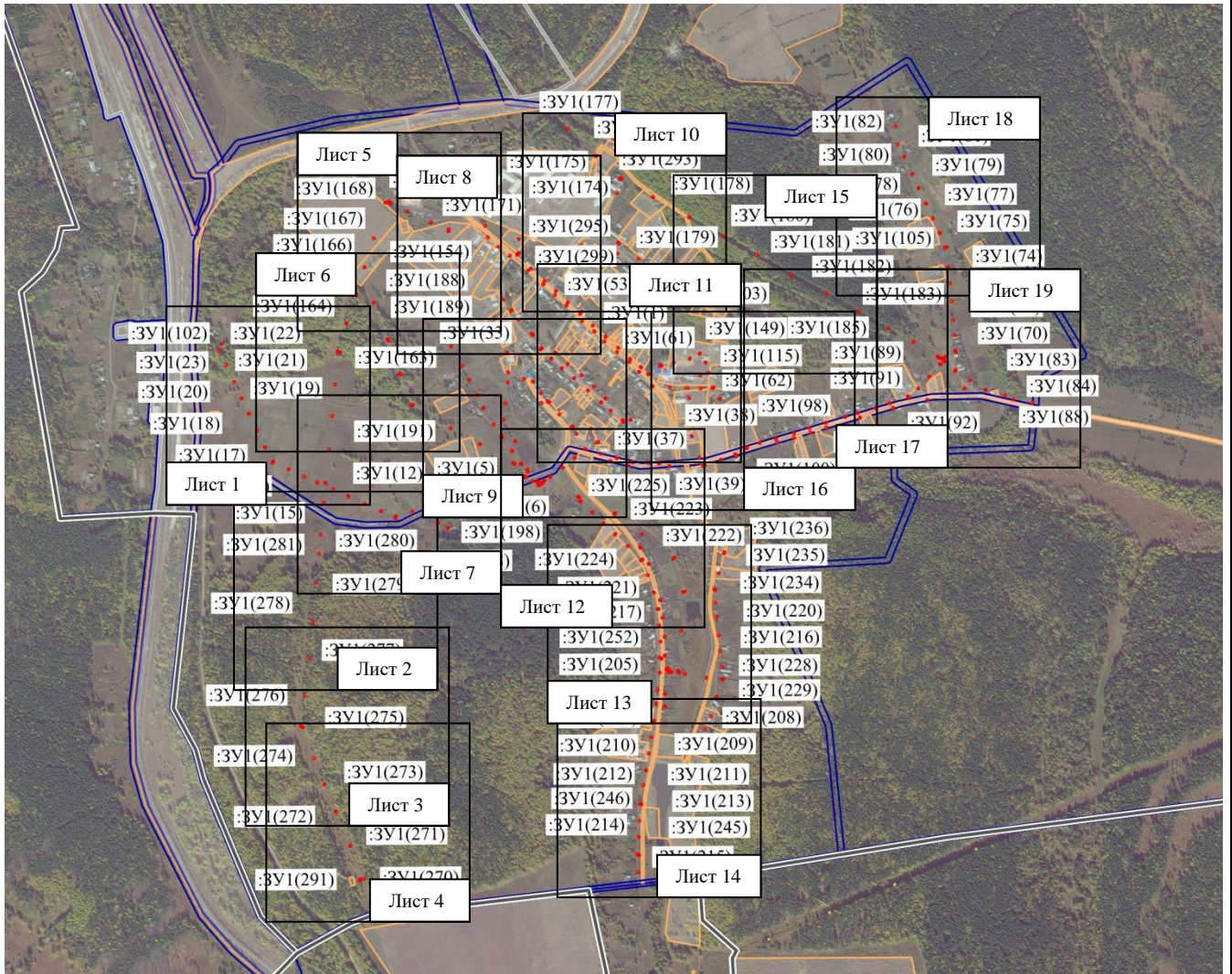
Н1087	515360.96	3224111.90
Н1088	515360.58	3224110.98
Н1085	515361.50	3224110.60
:3У1(273)	-	-
Н1089	515427.46	3224083.54
Н1090	515427.84	3224084.46
Н1091	515426.91	3224084.84
Н1092	515426.53	3224083.91
Н1089	515427.46	3224083.54
:3У1(274)	-	-
Н1093	515489.04	3224058.67
Н1094	515489.42	3224059.60
Н1095	515488.49	3224059.97
Н1096	515488.12	3224059.05
Н1093	515489.04	3224058.67
:3У1(275)	-	-
Н1097	515566.87	3224028.27
Н1098	515562.99	3224034.53
Н1099	515562.15	3224034.00
Н1100	515566.03	3224027.73
Н1097	515566.87	3224028.27
:3У1(276)	-	-
Н1101	515640.05	3224037.05
Н1102	515639.93	3224038.05
Н1103	515638.93	3224037.92
Н1104	515639.06	3224036.93
Н1101	515640.05	3224037.05
:3У1(277)	-	-
Н1105	515728.97	3224048.18
Н1106	515728.86	3224049.17
Н1107	515727.86	3224049.06
Н1108	515727.98	3224048.06
Н1105	515728.97	3224048.18
:3У1(278)	-	-
Н1109	515813.99	3224057.79
Н1110	515813.89	3224058.78
Н1111	515812.89	3224058.68
Н1112	515812.99	3224057.69
Н1109	515813.99	3224057.79
:3У1(279)	-	-
Н1113	515907.75	3224065.86
Н1114	515907.66	3224066.86
Н1115	515906.66	3224066.76
Н1116	515906.76	3224065.77
Н1113	515907.75	3224065.86
:3У1(280)	-	-
Н1117	515976.01	3224072.90
Н1118	515975.90	3224073.90
Н1119	515974.91	3224073.80
Н1120	515975.01	3224072.80
Н1117	515976.01	3224072.90
:3У1(281)	-	-
Н1121	516022.92	3224077.91

н1122	516022.82	3224078.91
н1123	516021.82	3224078.80
н1124	516021.93	3224077.81
н1121	516022.92	3224077.91
:3У1(282)	-	-
н1125	516148.85	3224613.51
н1126	516148.30	3224614.34
н1127	516144.30	3224611.55
н1128	516144.88	3224610.74
н1125	516148.85	3224613.51
:3У1(283)	-	-
н1129	516144.09	3224608.09
н1130	516143.47	3224608.88
н1131	516140.01	3224606.13
н1132	516140.62	3224605.34
н1129	516144.09	3224608.09
:3У1(284)	-	-
н1133	516109.91	3224694.01
н1134	516109.08	3224693.45
н1135	516106.64	3224697.24
н1136	516107.47	3224697.79
н1133	516109.91	3224694.01
:3У1(285)	-	-
н1137	516070.75	3224781.82
н1138	516066.81	3224779.67
н1139	516066.30	3224780.53
н1140	516070.29	3224782.69
н1137	516070.75	3224781.82
:3У1(286)	-	-
н1141	516019.93	3224845.48
н1142	516019.32	3224846.27
н1143	516018.53	3224845.66
н1144	516019.14	3224844.87
н1141	516019.93	3224845.48
:3У1(287)	-	-
н1145	515960.05	3224920.81
н1146	515959.29	3224921.47
н1147	515961.84	3224924.04
н1148	515962.56	3224923.34
н1145	515960.05	3224920.81
:3У1(288)	-	-
н1149	515880.38	3224943.38
н1150	515879.44	3224943.72
н1151	515881.39	3224948.54
н1152	515882.31	3224948.15
н1149	515880.38	3224943.38
:3У1(289)	-	-
н1153	515692.54	3224930.32
н1154	515692.20	3224931.26
н1155	515690.66	3224930.70
н1156	515689.35	3224933.58
н1157	515688.44	3224933.15
н1158	515690.17	3224929.40

н1153	515692.54	3224930.32
:3У1(290)	-	-
н1159	515691.56	3224912.39
н1160	515689.96	3224915.56
н1161	515689.07	3224915.10
н1162	515690.66	3224911.94
н1159	515691.56	3224912.39
:3У1(291)	-	-
н1163	515197.56	3224165.98
н1164	515199.73	3224169.13
н1165	515198.94	3224169.73
н1166	515196.71	3224166.51
н1163	515197.56	3224165.98
:3У1(292)	-	-
н1167	515789.66	3224938.80
н1168	515789.58	3224939.80
н1169	515788.58	3224939.71
н1170	515788.67	3224938.72
н1167	515789.66	3224938.80
:3У1(293)	-	-
н1171	516833.55	3224789.70
н1172	516833.55	3224790.70
н1173	516832.55	3224790.70
н1174	516832.55	3224789.70
н1171	516833.55	3224789.70
:3У1(294)	-	-
н1175	516854.88	3224762.38
н1176	516854.88	3224763.38
н1177	516853.88	3224763.38
н1178	516853.88	3224762.38
н1175	516854.88	3224762.38
:3У1(295)	-	-
н1179	516739.73	3224762.18
н1180	516739.73	3224763.18
н1181	516738.73	3224763.18
н1182	516738.73	3224762.18
н1179	516739.73	3224762.18
:3У1(296)	-	-
н1183	516714.17	3224792.93
н1184	516714.86	3224793.65
н1185	516712.37	3224796.24
н1186	516711.64	3224795.57
н1183	516714.17	3224792.93
:3У1(297)	-	-
н1187	516688.73	3224789.86
н1188	516688.73	3224790.86
н1189	516687.73	3224790.86
н1190	516687.73	3224789.86
н1187	516688.73	3224789.86
:3У1(298)	-	-
н1191	516675.93	3224840.67
н1192	516675.93	3224841.67
н1193	516674.93	3224841.67

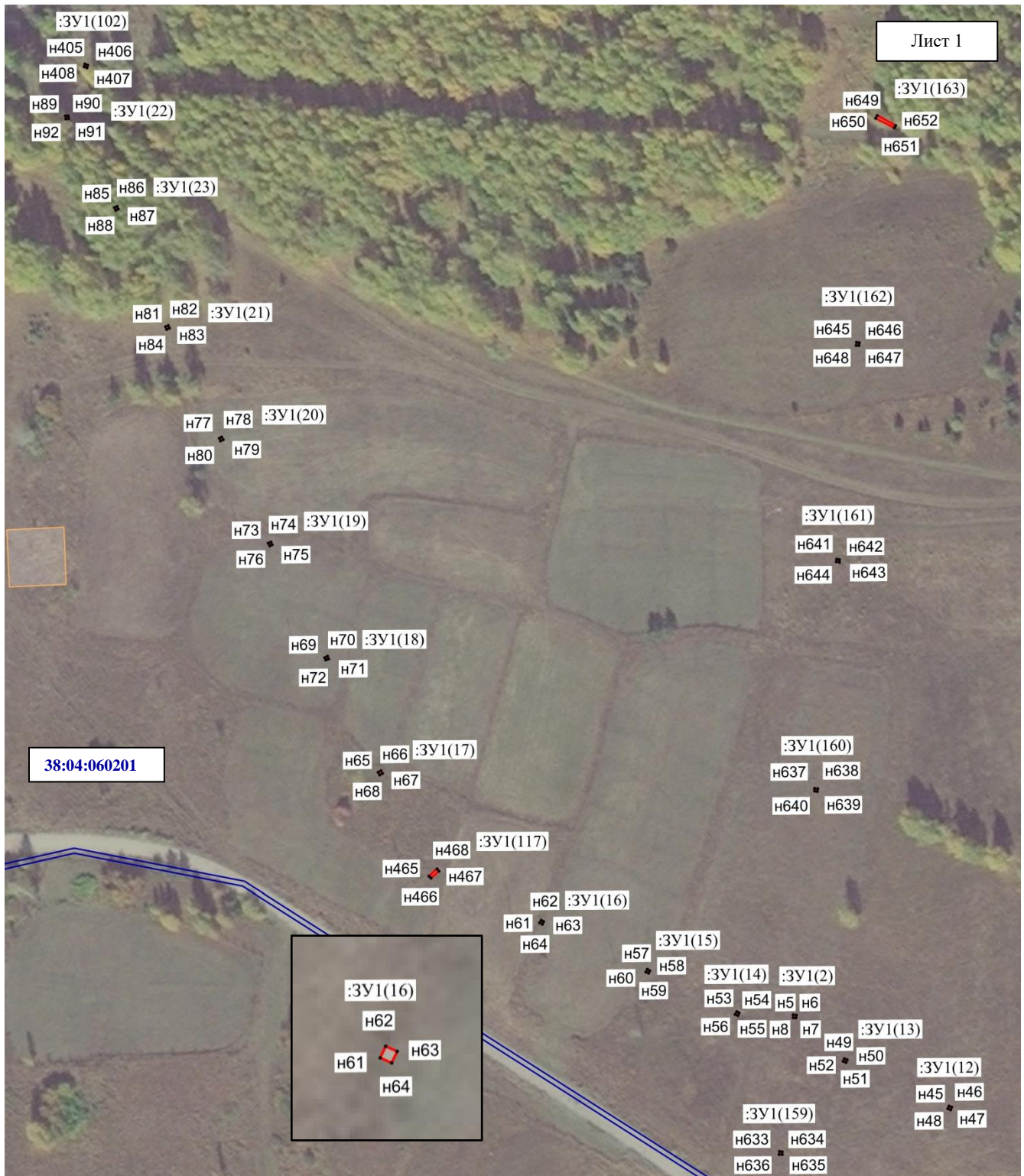
н1194	516674.93	3224840.67
н1191	516675.93	3224840.67
:ЗУ1(299)	-	-
н1195	516656.10	3224832.56
н1196	516656.10	3224833.56
н1197	516655.10	3224833.56
н1198	516655.10	3224832.56
н1195	516656.10	3224832.56
:ЗУ1(300)	-	-
н1199	516645.81	3224879.11
н1200	516645.81	3224880.11
н1201	516644.81	3224880.11
н1202	516644.81	3224879.11
н1199	516645.81	3224879.11
:ЗУ1(301)	-	-
н1203	516631.41	3224862.61
н1204	516631.41	3224863.61
н1205	516630.41	3224863.61
н1206	516630.41	3224862.61
н1203	516631.41	3224862.61
:ЗУ1(302)	-	-
н1207	516626.24	3224866.94
н1208	516626.24	3224867.94
н1209	516625.24	3224867.94
н1210	516625.24	3224866.94
н1207	516626.24	3224866.94
:ЗУ1(303)	-	-
н1211	516603.95	3224896.77
н1212	516603.95	3224897.77
н1213	516602.95	3224897.77
н1214	516602.95	3224896.77
н1211	516603.95	3224896.77
:ЗУ1(304)	-	-
н1215	516624.60	3224906.13
н1216	516624.60	3224907.13
н1217	516623.60	3224907.13
н1218	516623.60	3224906.13
н1215	516624.60	3224906.13
:ЗУ1(305)	-	-
н1219	516605.09	3224929.25
н1220	516604.24	3224928.73
н1221	516602.53	3224931.51
н1222	516603.39	3224932.02
н1219	516605.09	3224929.25

Площадь, кв.м.	Цель установления публичного сервитута
548	Для эксплуатации объекта электросетевого хозяйства: «Электросетевой комплекс Владимир-1»



Масштаб 1: 25000

- — граница кадастрового квартала;
- — образуемая граница публичного сервитута;
- — граница земельного участка.

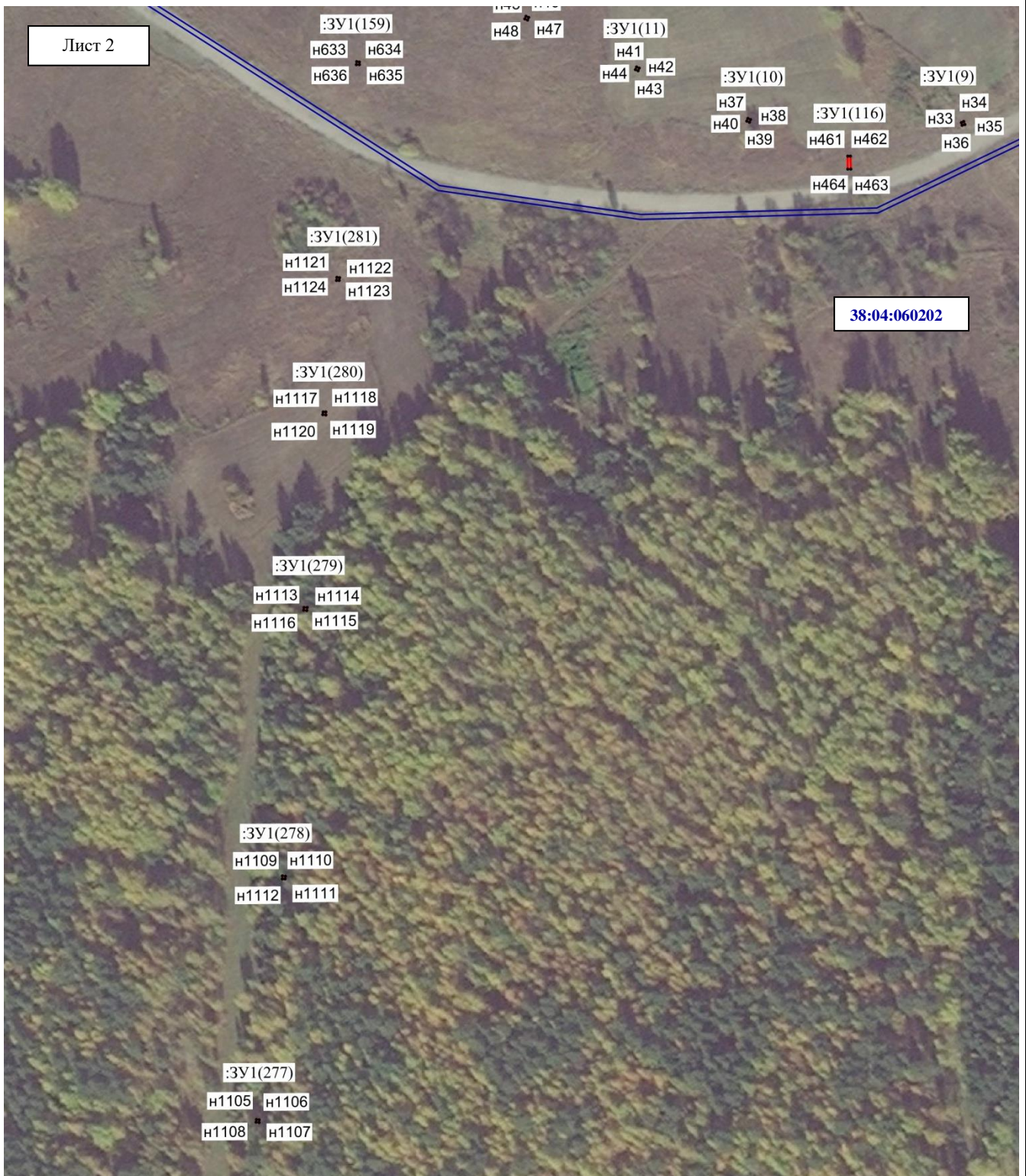


Масштаб 1:2000

Условные обозначения:

- н1, н2, н3... – характерная точка образуемой границы публичного сервитута;
- :ЗУ1(1) – обозначение образуемого земельного участка для публичного сервитута;
- — образуемая граница публичного сервитута;
- — граница кадастрового квартала;
- — граница земельного участка;
- 38:04:060201 – номер кадастрового квартала.

Лист 2



38:04:060202

Масштаб 1:2000

Условные обозначения:

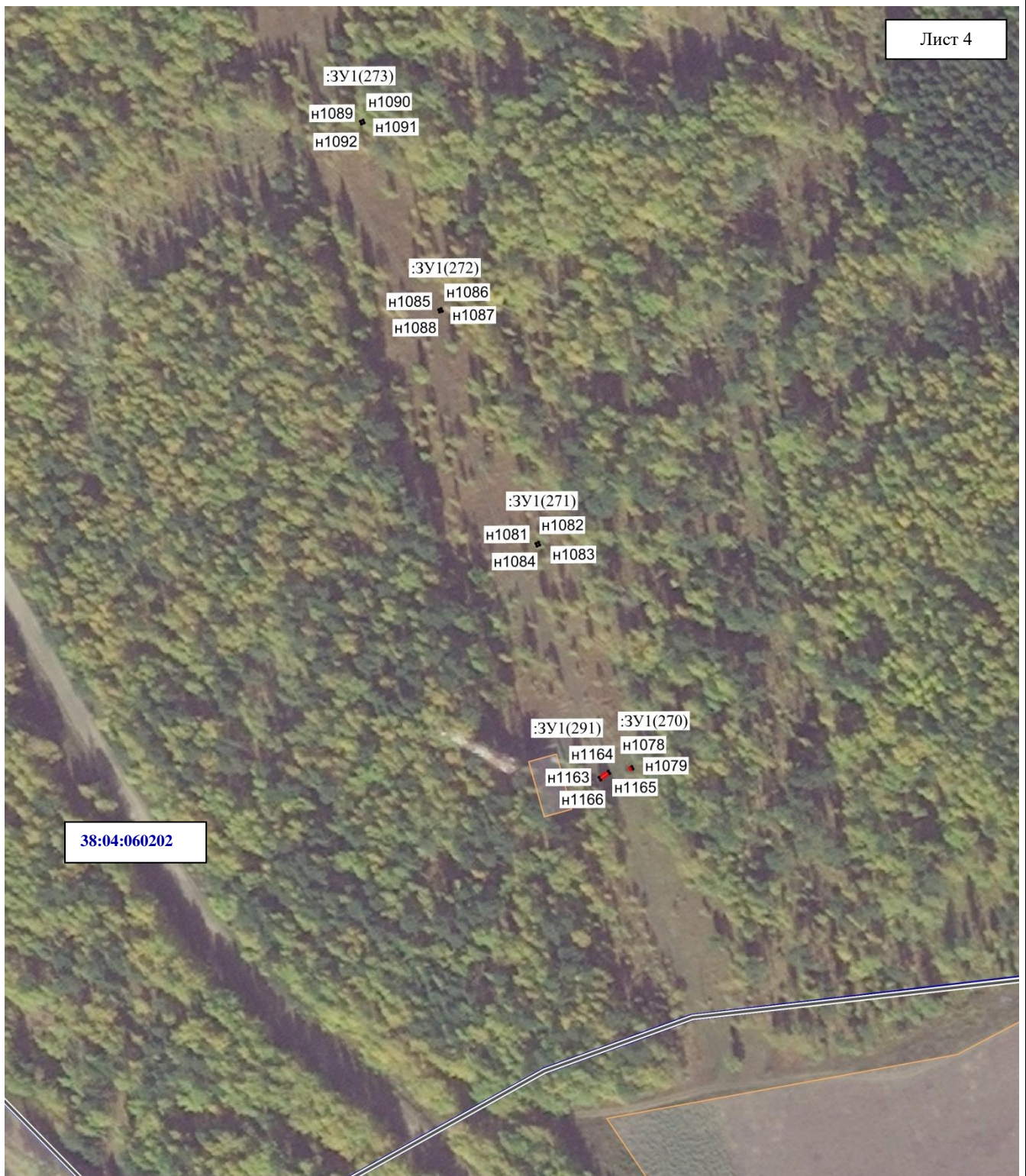
- н1. н2. н3... – характерная точка образуемой границы публичного сервитута;
- :ЗУ1(1) – обозначение образуемого земельного участка для публичного сервитута;
- (red line) – образуемая граница публичного сервитута;
- (blue line) – граница кадастрового квартала;
- (yellow line) – граница земельного участка;
- 38:04:060202 – номер кадастрового квартала.



Масштаб 1:2000

Условные обозначения:

- н1. н2. н3... – характерная точка образуемой границы публичного сервитута;
- :ЗУ1(1) – обозначение образуемого земельного участка для публичного сервитута;
- — образуемая граница публичного сервитута;
- — граница земельного участка;
- 38:04:060202** – номер кадастрового квартала.



38:04:060202

Масштаб 1:2000

Условные обозначения:

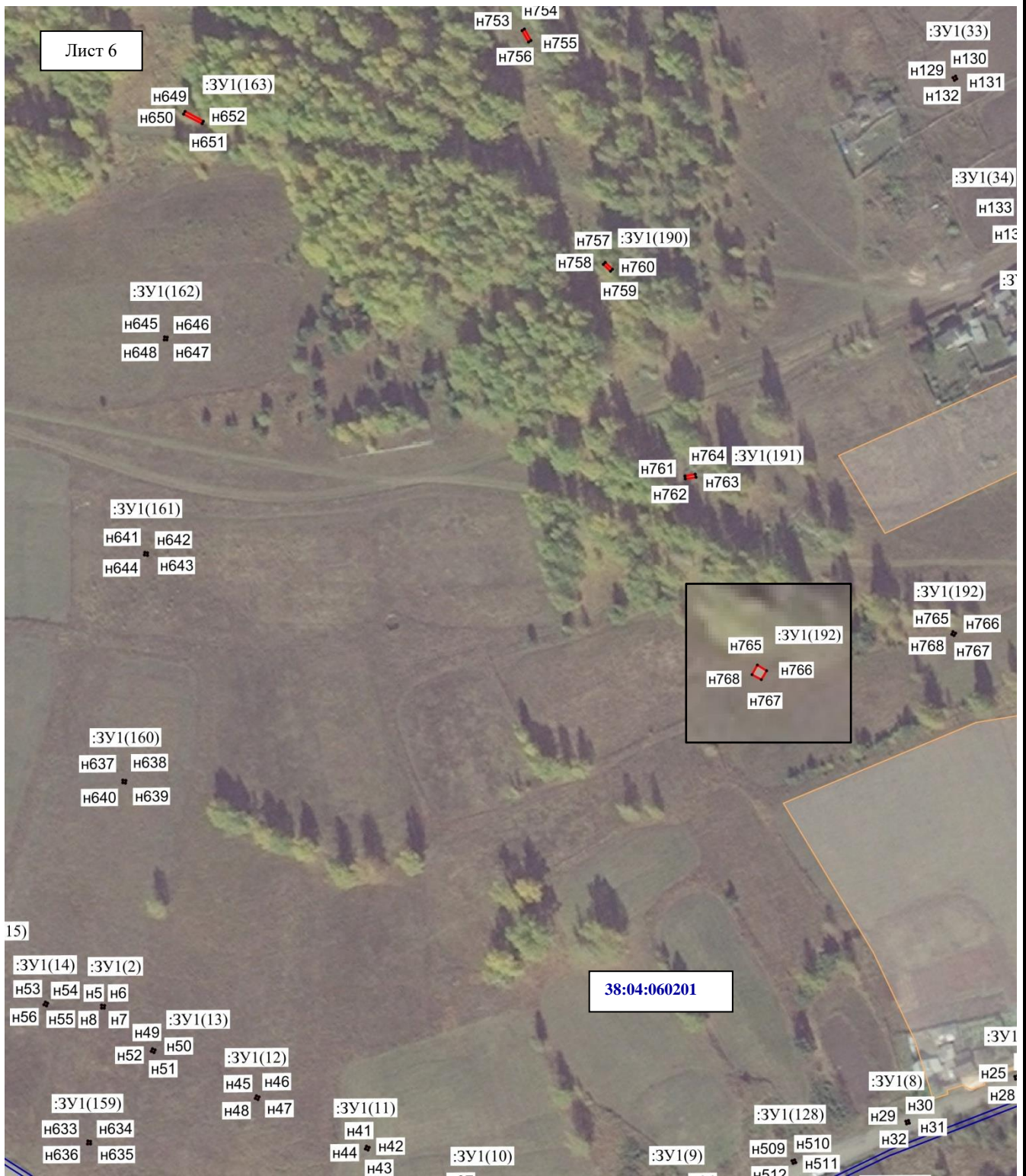
- н1. н2. н3... – характерная точка образуемой границы публичного сервитута;
- :ЗУ1(1) – обозначение образуемого земельного участка для публичного сервитута;
- – образуемая граница публичного сервитута;
- – граница муниципального образования;
- – граница кадастрового квартала;
- – граница земельного участка;
- 38:04:060202** – номер кадастрового квартала.



Масштаб 1:2000

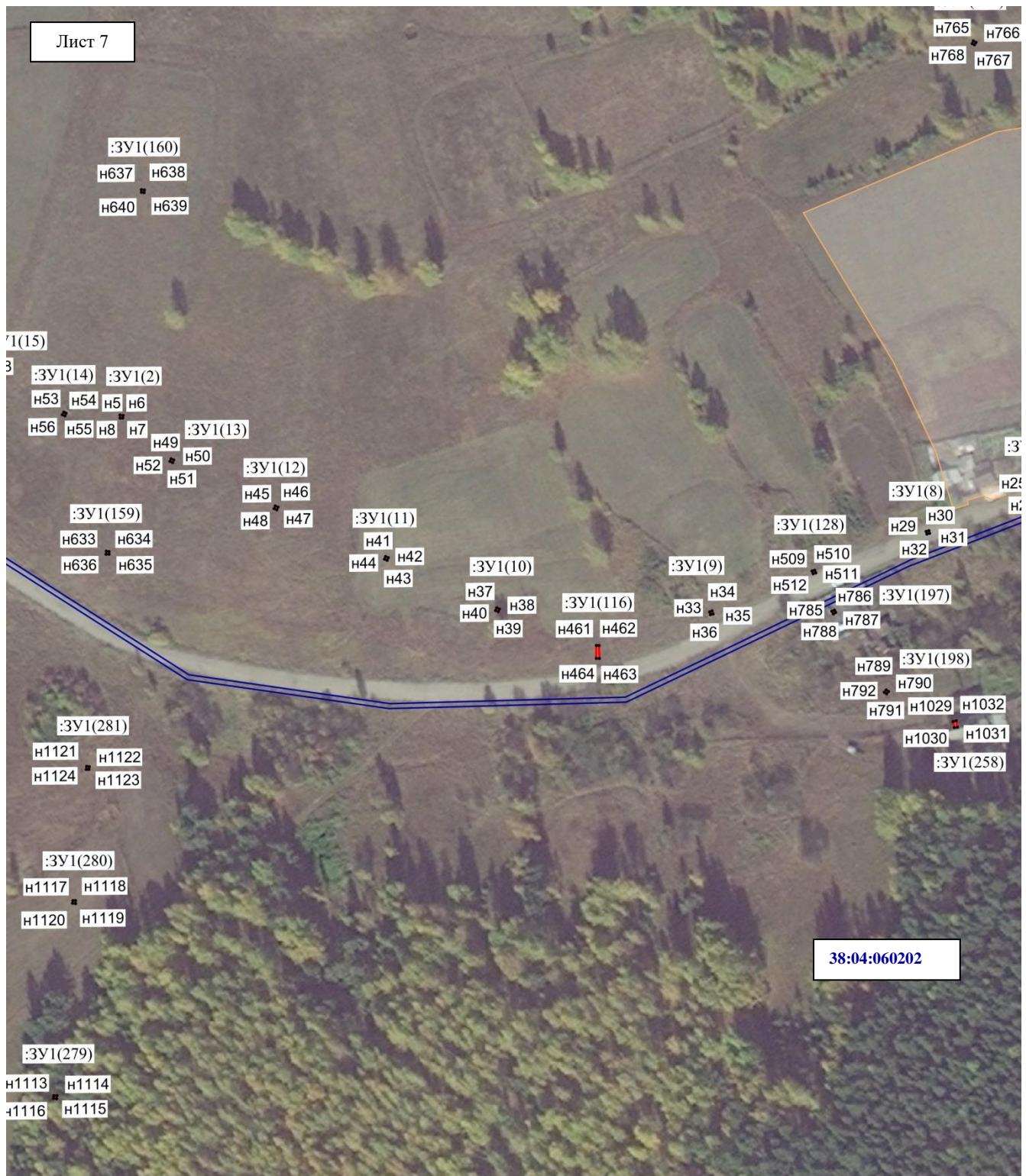
Условные обозначения:

- н1. н2. н3... – характерная точка образуемой границы публичного сервитута;
- :ЗУ1(1) – обозначение образуемого земельного участка для публичного сервитута;
- — образуемая граница публичного сервитута;
- — граница земельного участка;
- 38:04:060201** – номер кадастрового квартала.



Условные обозначения:

- н1. н2. н3... – характерная точка образуемой границы публичного сервитута;
- :ЗУ1(1) – обозначение образуемого земельного участка для публичного сервитута;
- — образуемая граница публичного сервитута;
- — граница кадастрового квартала;
- — граница земельного участка;
- 38:04:060201** – номер кадастрового квартала.



Масштаб 1:2000

Условные обозначения:

- н1. н2. н3... – характерная точка образуемой границы публичного сервитута;
- :ЗУ1(1) – обозначение образуемого земельного участка для публичного сервитута;
- (red line) – образуемая граница публичного сервитута;
- (blue line) – граница кадастрового квартала;
- (yellow line) – граница земельного участка;
- 38:04:060202** – номер кадастрового квартала.



Масштаб 1:2000

Условные обозначения:

- н1. н2. н3... – характерная точка образуемой границы публичного сервитута;
- :ЗУ1(1) – обозначение образуемого земельного участка для публичного сервитута;
- — образуемая граница публичного сервитута;
- — граница земельного участка;
- 38:04:060201 – номер кадастрового квартала.



Масштаб 1:2000

Условные обозначения:

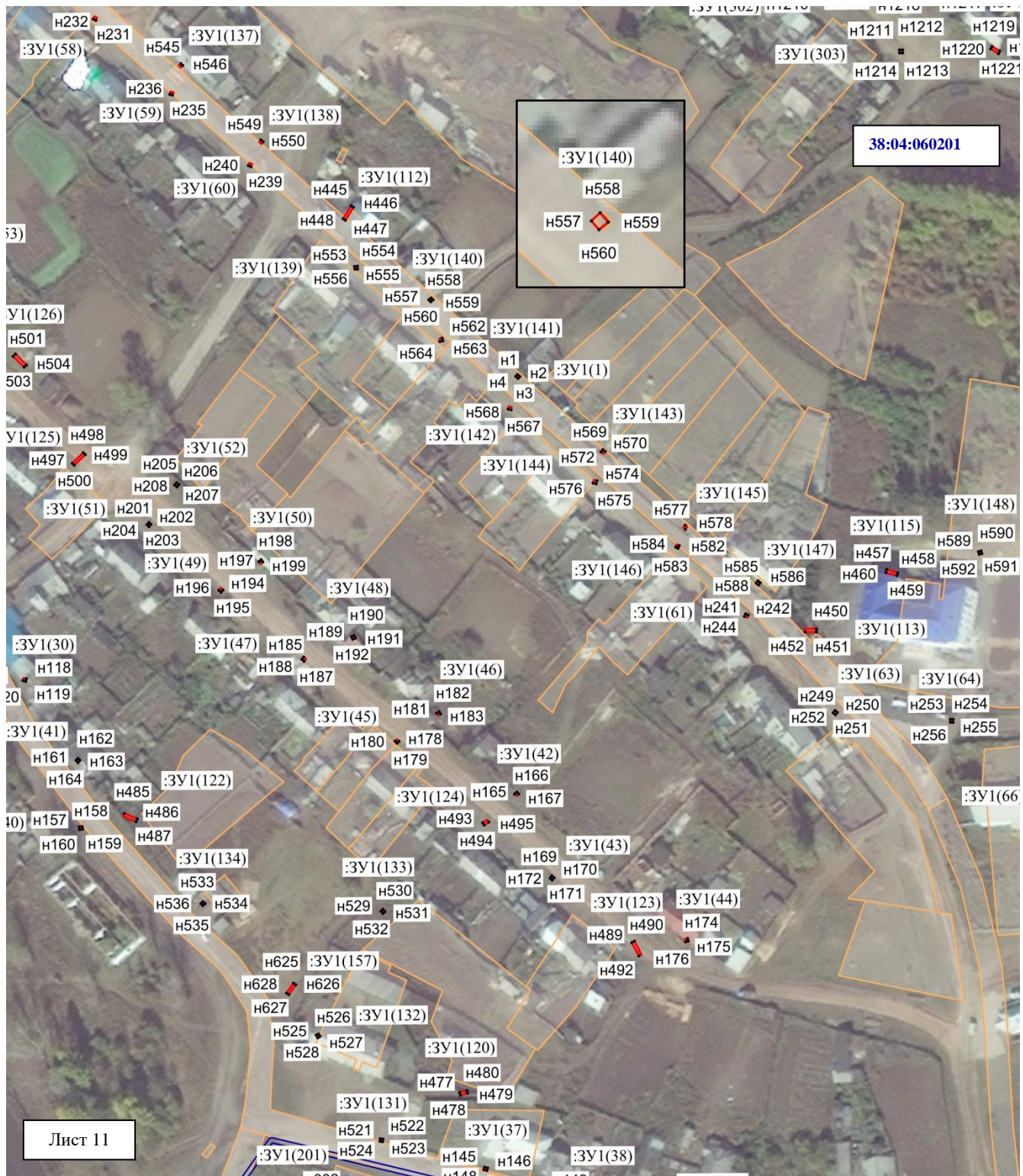
- н1. н2. н3... – характерная точка образуемой границы публичного сервитута;
- :ЗУ1(1) – обозначение образуемого земельного участка для публичного сервитута;
- — образуемая граница публичного сервитута;
- — граница кадастрового квартала;
- — граница земельного участка;
- 38:04:060202** – номер кадастрового квартала.



Масштаб 1:2000

Условные обозначения:

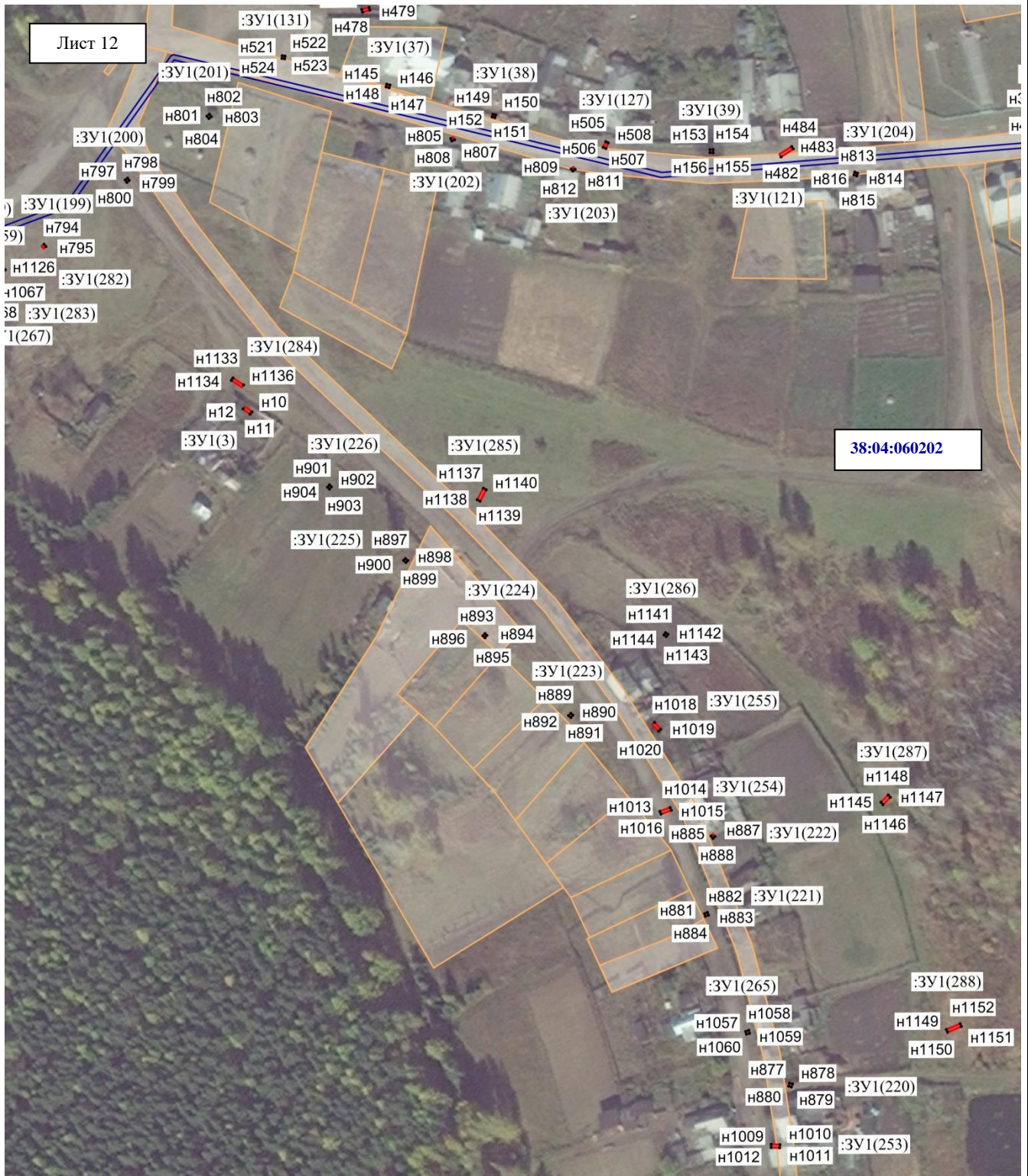
- н1. н2. н3... – характерная точка образуемой границы публичного сервитута;
- :ЗУ1(1) – обозначение образуемого земельного участка для публичного сервитута;
- — образуемая граница публичного сервитута;
- — граница кадастрового квартала;
- — граница земельного участка;
- 38:04:060201 – номер кадастрового квартала.



Масштаб 1:2000

Условные обозначения:

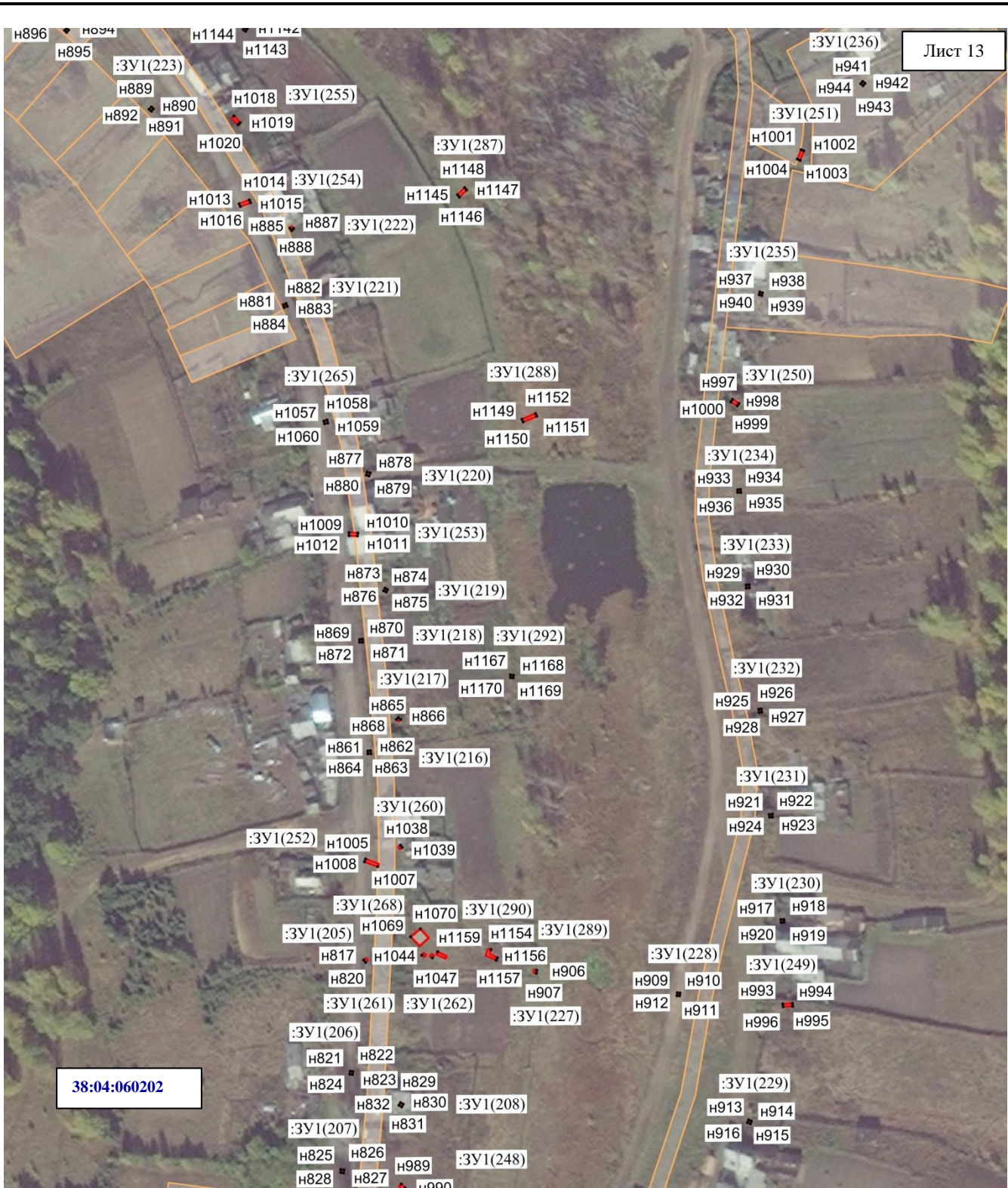
- H1. H2. H3... – характерная точка образуемой границы публичного сервитута;
- :ЗУ1(1) – обозначение образуемого земельного участка для публичного сервитута;
- (красная линия) – образуемая граница публичного сервитута;
- (синяя линия) – граница кадастрового квартала;
- (оранжевая линия) – граница земельного участка;
- 38:04:060201** – номер кадастрового квартала.



Масштаб 1:2000

Условные обозначения:

- н1. н2. н3... – характерная точка образуемой границы публичного сервитута;
- :ЗУ1(1) – обозначение образуемого земельного участка для публичного сервитута;
- (красная линия) – образуемая граница публичного сервитута;
- (синяя линия) – граница кадастрового квартала;
- (желтая линия) – граница земельного участка;
- 38:04:060202** – номер кадастрового квартала.



38:04:060202

Масштаб 1:2000

Условные обозначения:

- н1. н2. н3... – характерная точка образуемой границы публичного сервитута;
- :ЗУ1(1) – обозначение образуемого земельного участка для публичного сервитута;
- — образуемая граница публичного сервитута;
- — граница земельного участка;
- 38:04:060202 – номер кадастрового квартала.



Масштаб 1:2000

Условные обозначения:

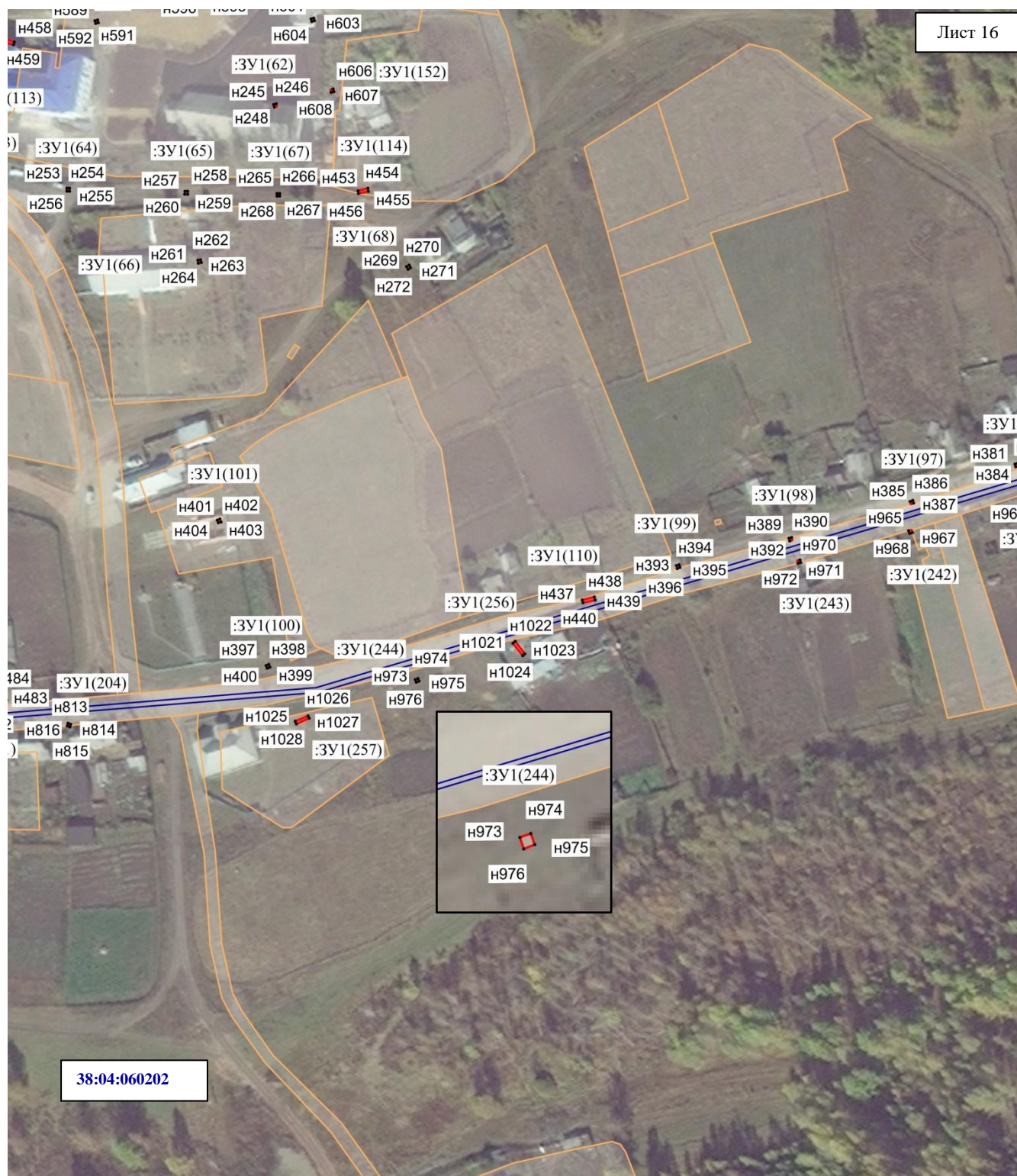
- н1. н2. н3... – характерная точка образуемой границы публичного сервитута;
- :ЗУ1(1) – обозначение образуемого земельного участка для публичного сервитута;
- (красная линия) – образуемая граница публичного сервитута;
- (серая линия) – граница муниципального образования;
- (синяя линия) – граница кадастрового квартала;
- (оранжевая линия) – граница земельного участка;
- 38:04:060202** – номер кадастрового квартала.



Масштаб 1:2000

Условные обозначения:

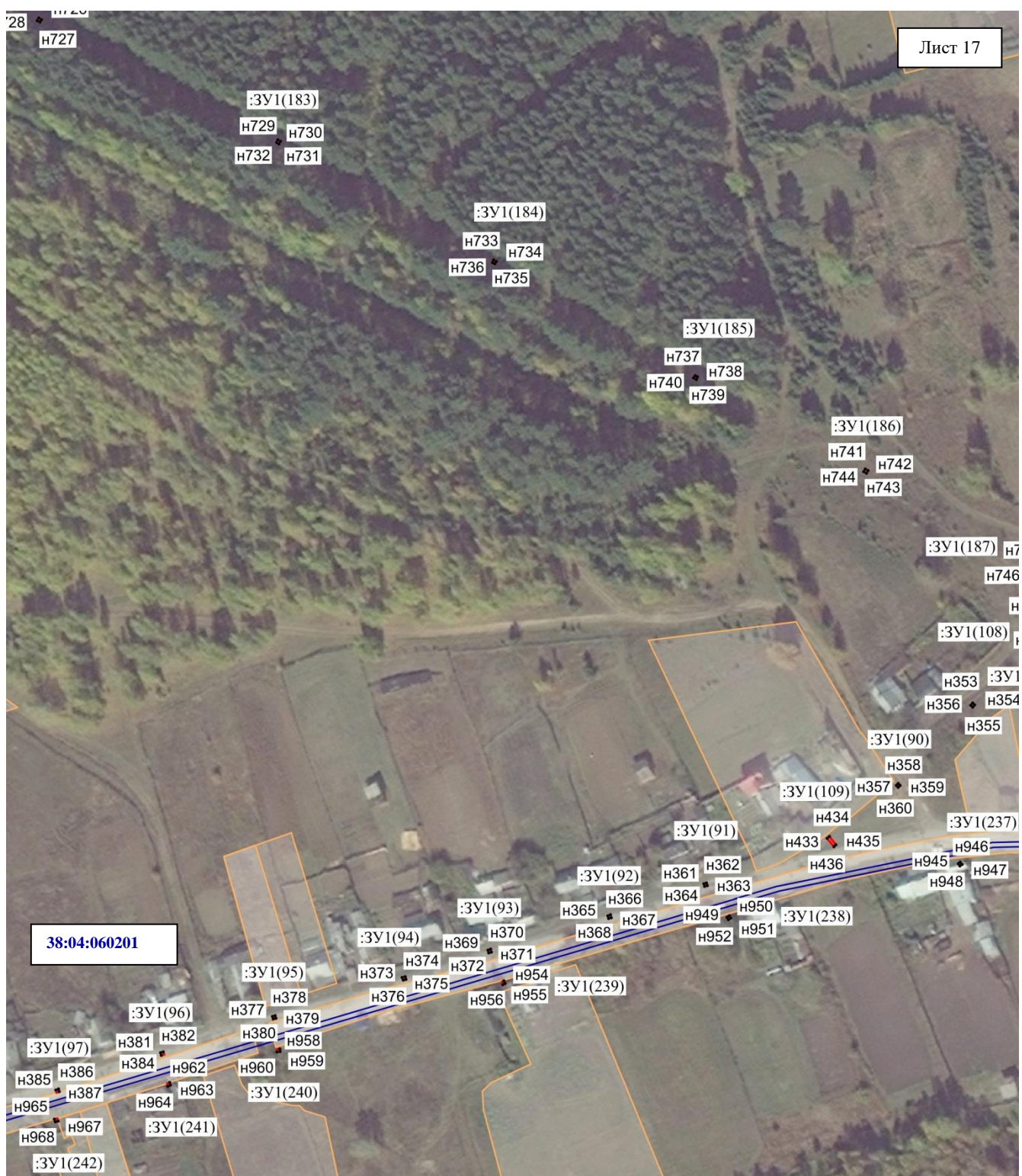
- н1. н2. н3... – характерная точка образуемой границы публичного сервитута;
- :ЗУ1(1) – обозначение образуемого земельного участка для публичного сервитута;
- (red line) – образуемая граница публичного сервитута;
- (orange line) – граница земельного участка;
- 38:04:060201 – номер кадастрового квартала.



Масштаб 1:2000

Условные обозначения:

- n1. n2. n3... – характерная точка образуемой границы публичного сервитута;
- :ЗУ1(1) – обозначение образуемого земельного участка для публичного сервитута;
- (красная линия) – образуемая граница публичного сервитута;
- (синяя линия) – граница кадастрового квартала;
- (желтая линия) – граница земельного участка;
- 38:04:060202** – номер кадастрового квартала.



Масштаб 1:2000

Условные обозначения:

- н1. н2. н3... – характерная точка образуемой границы публичного сервитута;
- :ЗУ1(1) – обозначение образуемого земельного участка для публичного сервитута;
- — образуемая граница публичного сервитута;
- — граница кадастрового квартала;
- — граница земельного участка;
- 38:04:060201 – номер кадастрового квартала.



Масштаб 1:2000

Условные обозначения:

- н1. н2. н3... – характерная точка образуемой границы публичного сервитута;
- :ЗУ1(1) – обозначение образуемого земельного участка для публичного сервитута;
- – образуемая граница публичного сервитута;
- – граница кадастрового квартала;
- – граница земельного участка;
- 38:04:060201** – номер кадастрового квартала.



Масштаб 1:2000

Условные обозначения:

- n1. n2. n3... – характерная точка образуемой границы публичного сервитута;
- :ЗУ1(1) – обозначение образуемого земельного участка для публичного сервитута;
- (красная линия) – образуемая граница публичного сервитута;
- (синяя линия) – граница кадастрового квартала;
- (желтая линия) – граница земельного участка;
- 38:04:060202 – номер кадастрового квартала.