

Сообщение № 14

о возможном установлении публичного сервитута

В соответствии с главой V.7 Земельного кодекса Российской Федерации

Комитет по управлению муниципальным имуществом муниципального образования

«Заларинский район» извещает о возможности установления публичного сервитута в отношении земельного участка общей площадью 18 кв.м.

№	Адрес или местоположение земельных участков	Площадь образуемых участков (части земельных участков) кв.м.	Вид права (срок)	Цель, для которой устанавливается публичный сервитут
1	38:04:000000:72	16 кв.м.	Публичный сервитут на 49 лет	для эксплуатации объекта электросетевого хозяйства ВЛ-10 кВ "Делюр-Телецентр" Отпайка ВЛ-10 кВ "Делюр" на КТП №320
2	38:04:050501:29	2 кв.м.		

Схема расположения границ публичного сервитута

Местоположение публичного сервитута: 38:04:000000:72 площадью 16 кв.м., расположенный по адресу: Иркутская область, Заларинский район, севернее и северо-восточнее п. ж/д ст. Делюр, до телецентра, 38:04:050501:29 площадью 2 кв.м., расположенный по адресу: Иркутская область, Заларинский район, на южной окраине п. ж/д. ст. Делюр

Цель установления публичного сервитута: для эксплуатации объекта электросетевого хозяйства ВЛ-10 кВ "Делюр-Телецентр" Отпайка ВЛ-10 кВ "Делюр" на КТП №320

Площадь устанавливаемого публичного сервитута: 18 кв.м

Заинтересованные лица в течение тридцати дней со дня опубликования настоящего сообщения могут ознакомиться с поступившим ходатайством о возможном установлении публичного сервитута и прилагаемым к нему описанием местоположения границ публичного сервитута по адресу: р.п. Залари ул. Ленина 103 (официальный сайт администрации муниципального образования «Заларинский район» – http://www.zalari.ru/page.php?razdel=19&id_page=19).

Правообладатели земельного участка, если их права не зарегистрированы в Едином государственном реестре недвижимости, в течении тридцати дней со дня опубликования настоящего сообщения могут подать заявления об учете их прав (обременений прав) на земельный участок с приложением копий документов, подтверждающих эти права (обременения прав), указанием почтового адреса и (или) адреса электронной почты.

Подать заявления об учете прав на земельные участки, в отношении которых поступило ходатайство об установлении публичного сервитута, можно в Муниципальное казенное учреждение Комитет по управлению муниципальным имуществом муниципального образования «Заларинский район» р.п. Залари, ул. Ленина 103, каб., 212, в рабочие дни с 09-00 до 17-00 (обеденный перерыв с 12-00 до 13-00).

СХЕМА РАСПОЛОЖЕНИЯ ГРАНИЦ ПУБЛИЧНОГО СЕРВИТУТА

Общая площадь публичного сервитута составляет 18 кв.м.		
Площадь испрашиваемого публичного сервитута на земельный участок с кадастровым номером 38:04:000000:72 - 16 кв. м.		
Площадь испрашиваемого публичного сервитута на земельный участок с кадастровым номером 38:04:050501:29 - 2 кв. м.		
Обозначение характерных точек границ	Координаты, м	
	X	Y
1	2	3
:ЗУ1(1)	-	-
н1	547246.30	3198125.01
н2	547240.27	3198122.84
н3	547240.18	3198123.12
н4	547246.21	3198125.27
н1	547246.30	3198125.01
:ЗУ1(2)	-	-
н5	548727.89	3198201.88
н6	548727.93	3198202.15
н7	548727.66	3198202.19
н8	548727.61	3198201.91
н5	548727.89	3198201.88
:ЗУ1(3)	-	-
н9	548813.14	3198187.63
н10	548813.19	3198187.90
н11	548812.91	3198187.95
н12	548812.86	3198187.67
н9	548813.14	3198187.63
:ЗУ1(4)	-	-
н13	548900.61	3198172.83
н14	548900.65	3198173.11
н15	548900.38	3198173.15
н16	548900.34	3198172.88
н13	548900.61	3198172.83
:ЗУ1(5)	-	-
н17	548988.18	3198158.11
н18	548988.23	3198158.38
н19	548987.95	3198158.43
н20	548987.90	3198158.16
н17	548988.18	3198158.11
:ЗУ1(6)	-	-
н21	549063.03	3198140.89
н22	549062.82	3198141.08
н23	549066.26	3198145.06
н24	549066.47	3198144.88
н21	549063.03	3198140.89
:ЗУ1(7)	-	-
н25	548434.43	3197438.72
н26	548434.33	3197438.98
н27	548434.07	3197438.88
н28	548434.17	3197438.62
н25	548434.43	3197438.72
:ЗУ1(8)	-	-
н29	548463.22	3197450.26

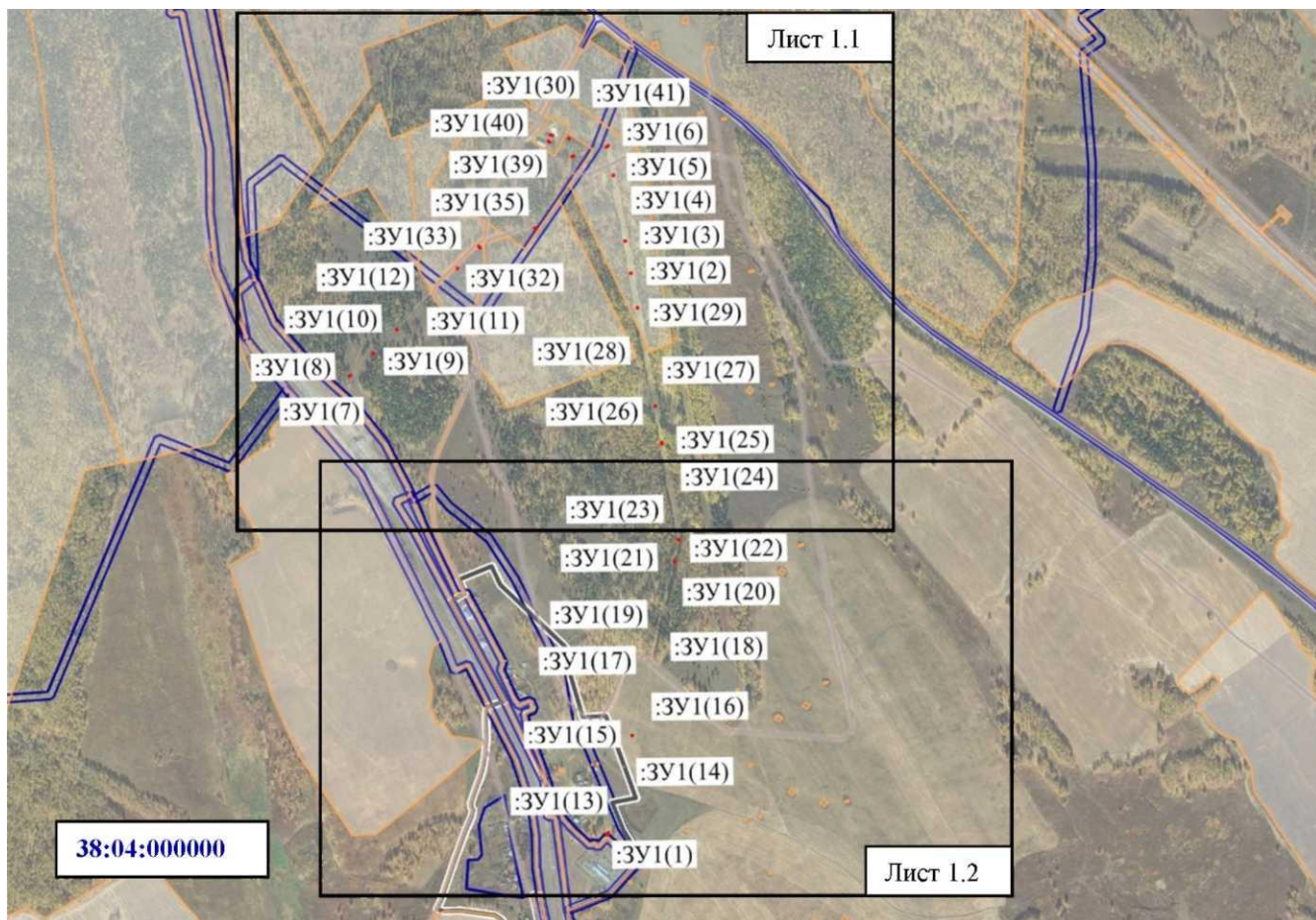
Н30	548463.00	3197450.44
Н31	548466.75	3197455.05
Н32	548466.96	3197454.88
Н29	548463.22	3197450.26
:ЗУ1(9)	-	-
Н33	548524.08	3197514.53
Н34	548524.28	3197514.73
Н35	548524.07	3197514.93
Н36	548523.88	3197514.72
Н33	548524.08	3197514.53
:ЗУ1(10)	-	-
Н37	548587.08	3197578.54
Н38	548586.87	3197578.74
Н39	548586.68	3197578.53
Н40	548586.87	3197578.34
Н37	548587.08	3197578.54
:ЗУ1(11)	-	-
Н41	548630.61	3197623.71
Н42	548630.80	3197623.91
Н43	548630.60	3197624.11
Н44	548630.40	3197623.90
Н41	548630.61	3197623.71
:ЗУ1(12)	-	-
Н45	548689.90	3197683.64
Н46	548689.71	3197683.84
Н47	548689.51	3197683.64
Н48	548689.70	3197683.45
Н45	548689.90	3197683.64
:ЗУ1(13)	-	-
Н49	547331.93	3198146.40
Н50	547331.86	3198146.68
Н51	547331.60	3198146.61
Н52	547331.66	3198146.34
Н49	547331.93	3198146.40
:ЗУ1(14)	-	-
Н53	547419.37	3198169.43
Н54	547419.30	3198169.70
Н55	547419.03	3198169.63
Н56	547419.10	3198169.36
Н53	547419.37	3198169.43
:ЗУ1(15)	-	-
Н57	547505.33	3198191.37
Н58	547505.26	3198191.64
Н59	547504.99	3198191.57
Н60	547505.06	3198191.30
Н57	547505.33	3198191.37
:ЗУ1(16)	-	-
Н61	547589.67	3198213.19
Н62	547589.60	3198213.46
Н63	547589.33	3198213.40
Н64	547589.38	3198213.12
Н61	547589.67	3198213.19
:ЗУ1(17)	-	-
Н65	547715.81	3198237.02
Н66	547715.73	3198237.29
Н67	547715.45	3198237.20
Н68	547715.55	3198236.94
Н65	547715.81	3198237.02
:ЗУ1(18)	-	-
Н69	547757.28	3198256.19
Н70	547757.19	3198256.46
Н71	547756.92	3198256.36
Н72	547757.02	3198256.10

н69	547757.28	3198256.19
:3У1(19)	-	-
н73	547820.94	3198272.34
н74	547820.86	3198272.60
н75	547820.59	3198272.54
н76	547820.67	3198272.27
н73	547820.94	3198272.34
:3У1(20)	-	-
н77	547907.22	3198294.30
н78	547907.14	3198294.57
н79	547906.87	3198294.51
н80	547906.94	3198294.24
н77	547907.22	3198294.30
:3У1(21)	-	-
н81	547963.90	3198308.27
н82	547963.84	3198308.54
н83	547963.57	3198308.49
н84	547963.62	3198308.21
н81	547963.90	3198308.27
:3У1(22)	-	-
н85	548020.70	3198317.74
н86	548021.09	3198322.97
н87	548020.81	3198322.99
н88	548020.42	3198317.76
н85	548020.70	3198317.74
:3У1(23)	-	-
н89	548106.46	3198308.15
н90	548106.50	3198308.43
н91	548106.22	3198308.47
н92	548106.18	3198308.19
н89	548106.46	3198308.15
:3У1(24)	-	-
н93	548188.02	3198293.67
н94	548188.07	3198293.95
н95	548187.79	3198294.00
н96	548187.74	3198293.72
н93	548188.02	3198293.67
:3У1(25)	-	-
н97	548277.64	3198278.33
н98	548277.69	3198278.61
н99	548273.21	3198279.33
н100	548273.16	3198279.06
н97	548277.64	3198278.33
:3У1(26)	-	-
н101	548375.15	3198262.21
н102	548375.20	3198262.48
н103	548374.93	3198262.53
н104	548374.89	3198262.26
н101	548375.15	3198262.21
:3У1(27)	-	-
н105	548462.56	3198247.14
н106	548462.61	3198247.42
н107	548462.33	3198247.46
н108	548462.28	3198247.19
н105	548462.56	3198247.14
:3У1(28)	-	-
н109	548550.06	3198232.64
н110	548550.10	3198232.91
н111	548549.83	3198232.96
н112	548549.78	3198232.69
н109	548550.06	3198232.64
:3У1(29)	-	-
н113	548637.42	3198217.79

н114	548637.46	3198218.07
н115	548637.20	3198218.12
н116	548637.15	3198217.84
н113	548637.42	3198217.79
:3Y1(30)	-	-
н117	549086.98	3198041.56
н118	549086.92	3198041.83
н119	549086.65	3198041.78
н120	549086.70	3198041.51
н117	549086.98	3198041.56
:3Y1(31)	-	-
н121	549097.23	3197992.46
н122	549096.33	3197998.54
н123	549096.05	3197998.50
н124	549096.96	3197992.42
н121	549097.23	3197992.46
:3Y1(32)	-	-
н125	548746.27	3197741.59
н126	548746.45	3197741.80
н127	548746.25	3197741.98
н128	548746.06	3197741.78
н125	548746.27	3197741.59
:3Y1(33)	-	-
н129	548804.21	3197799.74
н130	548804.36	3197799.97
н131	548800.21	3197802.86
н132	548800.05	3197802.63
н129	548804.21	3197799.74
:3Y1(34)	-	-
н133	548828.14	3197884.66
н134	548828.23	3197884.92
н135	548827.97	3197885.01
н136	548827.87	3197884.75
н133	548828.14	3197884.66
:3Y1(35)	-	-
н137	548851.44	3197947.54
н138	548851.24	3197947.36
н139	548847.49	3197951.27
н140	548847.68	3197951.47
н137	548851.44	3197947.54
:3Y1(36)	-	-
н141	548920.73	3197998.96
н142	548920.57	3197999.19
н143	548920.34	3197999.03
н144	548920.49	3197998.80
н141	548920.73	3197998.96
:3Y1(37)	-	-
н145	548973.70	3198031.01
н146	548973.58	3198031.26
н147	548973.32	3198031.15
н148	548973.43	3198030.89
н145	548973.70	3198031.01
:3Y1(38)	-	-
н149	549038.38	3198048.56
н150	549038.12	3198048.64
н151	549039.43	3198053.53
н152	549039.70	3198053.46
н149	549038.38	3198048.56
:3Y1(39)	-	-
н153	549061.50	3198018.57
н154	549061.35	3198018.81
н155	549061.12	3198018.65
н156	549061.28	3198018.42

н153	549061.50	3198018.57
:3Y1(40)	-	-
н157	549080.64	3197986.00
н158	549080.41	3197985.87
н159	549077.66	3197990.56
н160	549077.90	3197990.70
н157	549080.64	3197986.00
:3Y1(41)	-	-
н161	549076.88	3198094.03
н162	549076.82	3198094.30
н163	549076.55	3198094.23
н164	549076.61	3198093.96
н161	549076.88	3198094.03

Площадь, кв.м.	Цель установления публичного сервитута
18	Для эксплуатации сооружения: «ВЛ-10 кВ Делюр-Телецентр Отпайка ВЛ-10 кВ Делюр на КТП №320»



Масштаб 1:

Условные обозначения:

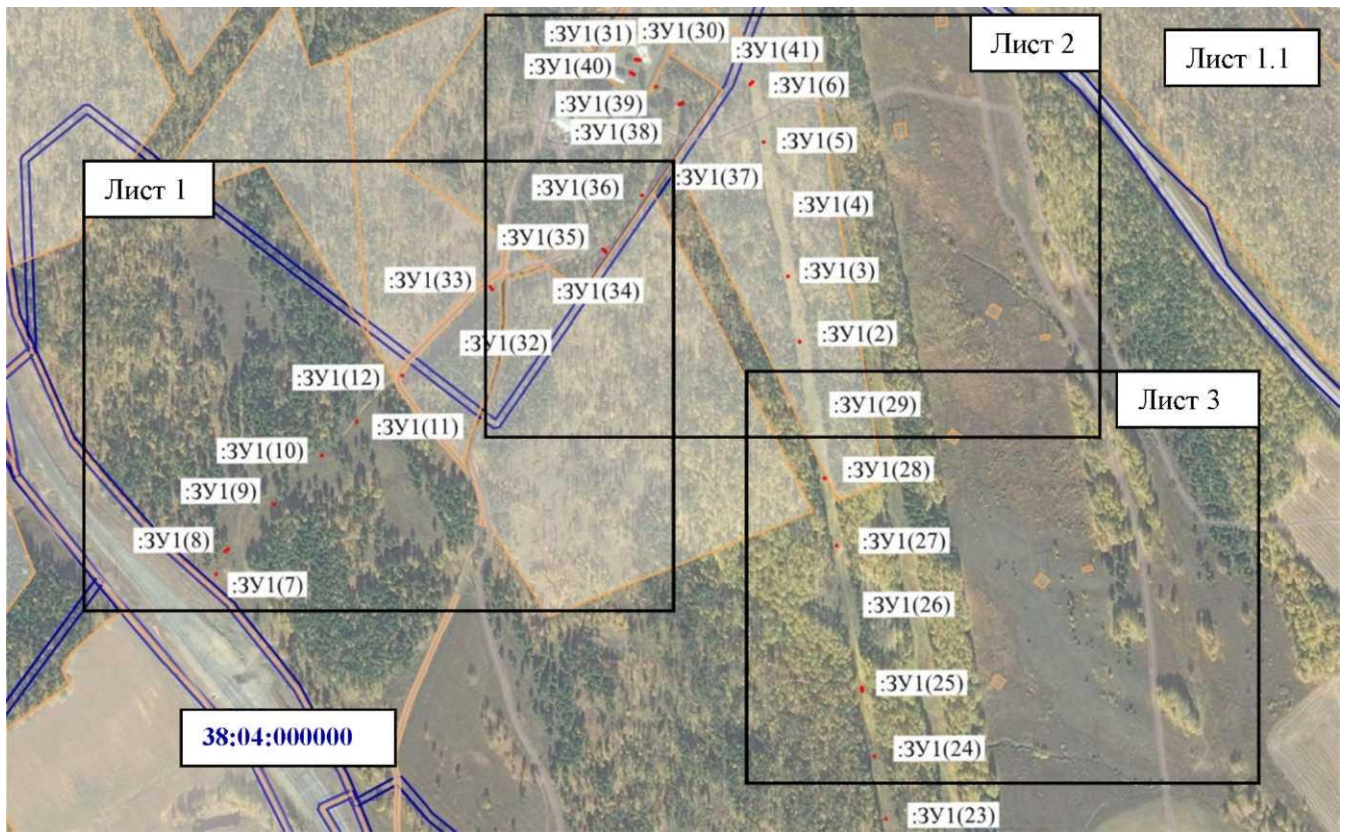
: ЗУ 1(1) - обозначение образуемого земельного участка для публичного сервитута

----- граница кадастрового квартала

- граница муниципального образования

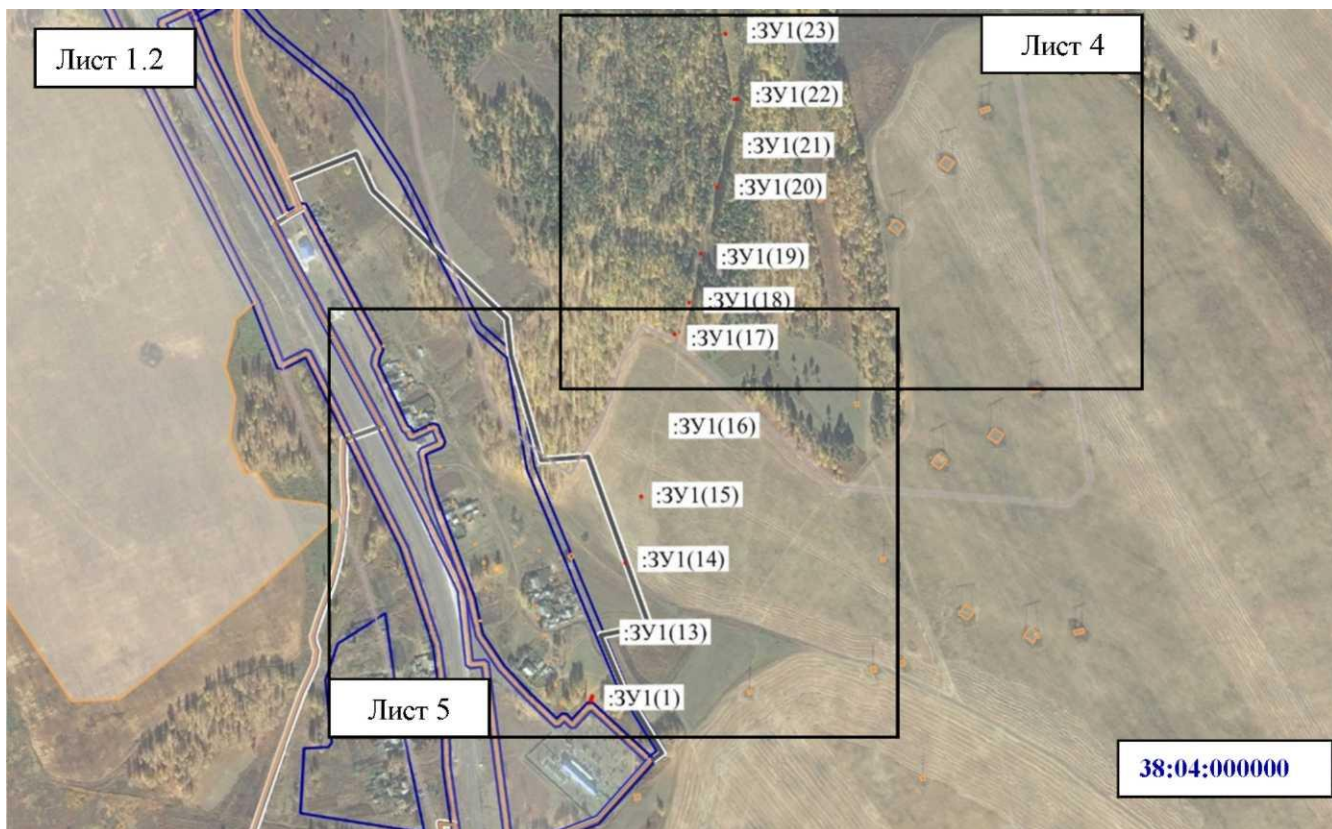
- образуемая граница публичного сервитута

38:04:000000 - номер кадастрового квартала



Условные обозначения:

- : ЗУ 1(1) - обозначение образуемого земельного участка для публичного сервитута
- граница кадастрового квартала
- образуемая граница публичного сервитута
- 38:04:000000 - номер кадастрового квартала



Масштаб 1:

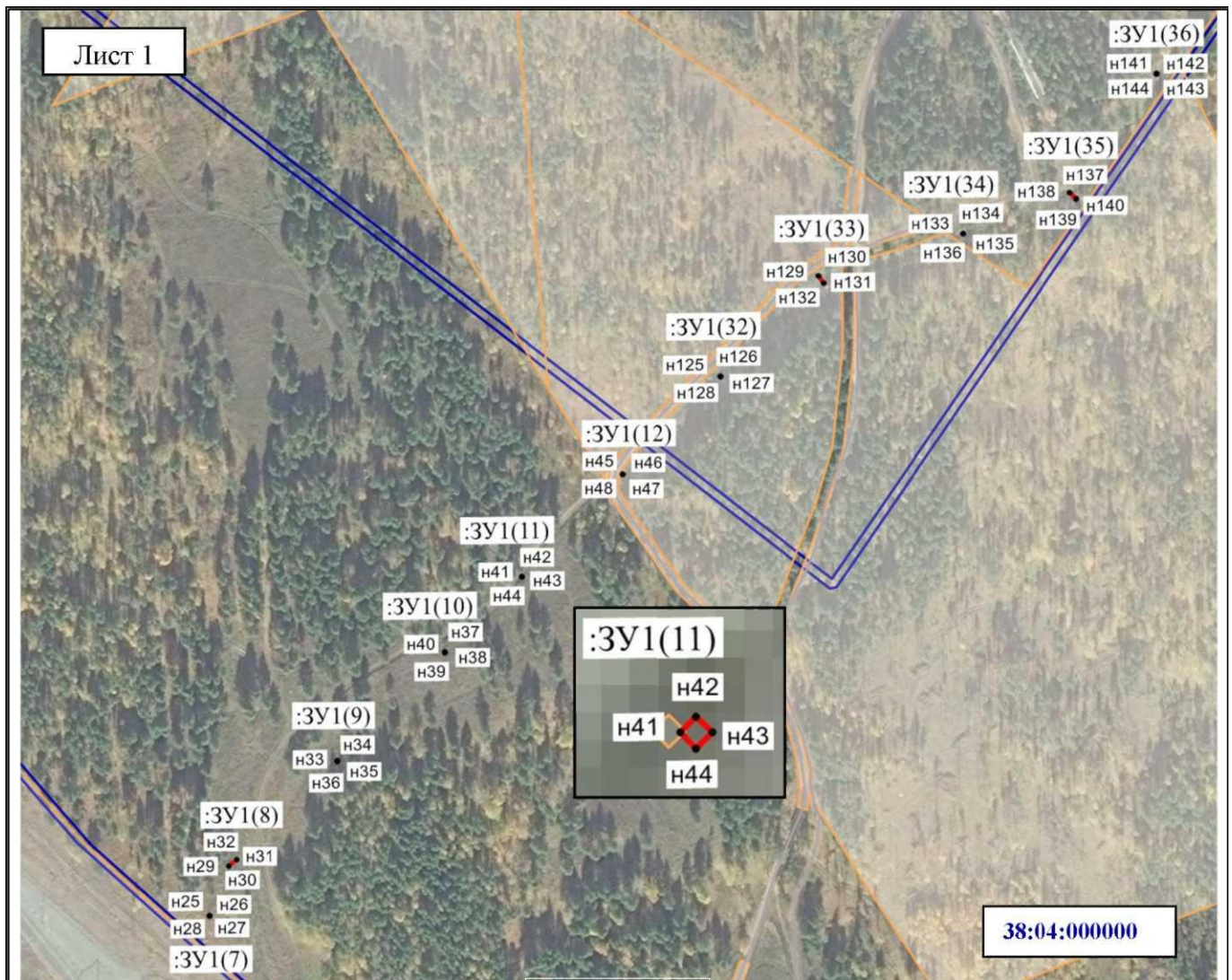
Условные обозначения:

:ЗУ1(1) - обозначение образуемого земельного участка для публичного сервитута

----- - граница кадастрового квартала

- образуемая граница публичного сервитута

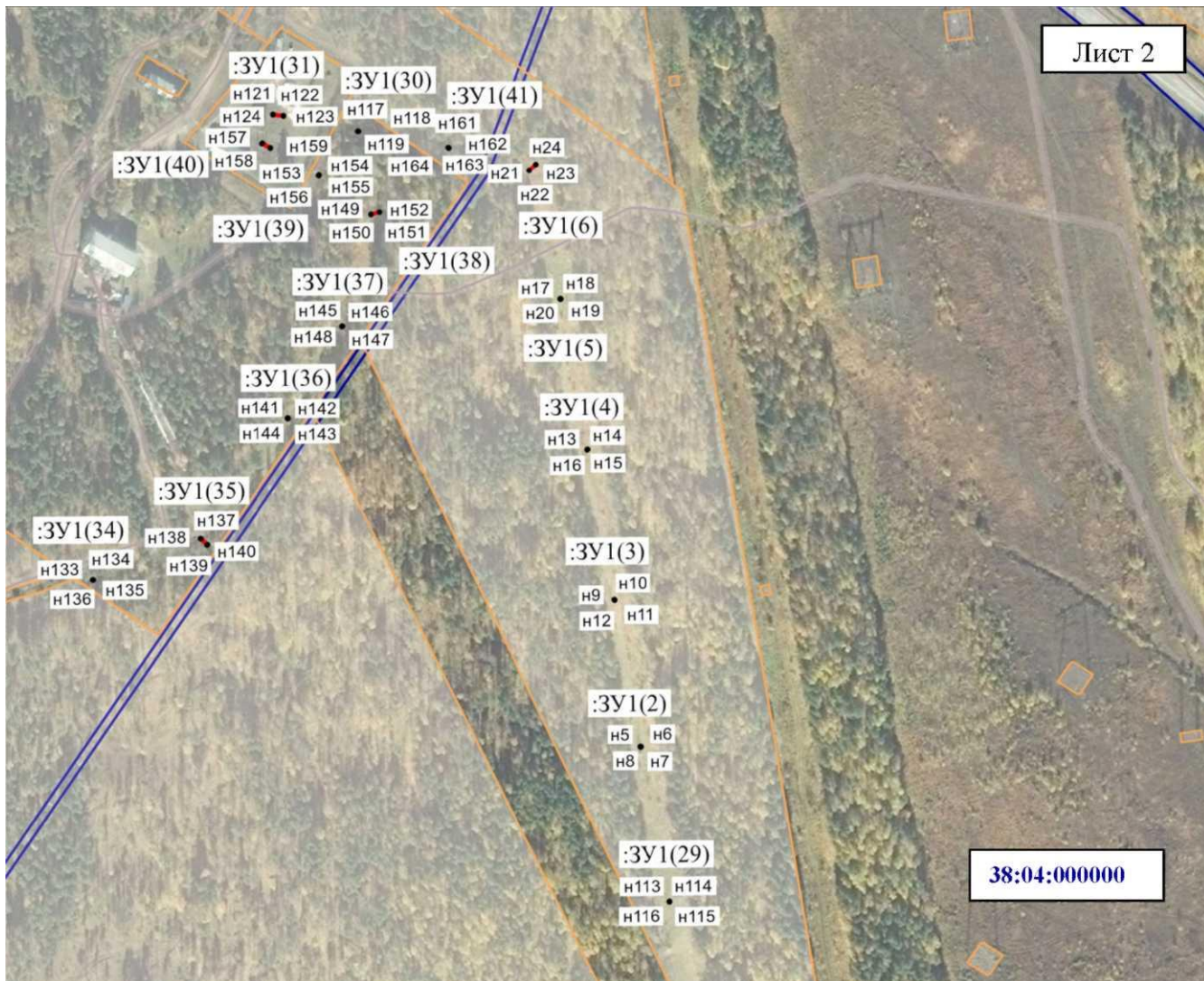
38:04:000000 - номер кадастрового квартала



Масштаб 1:

Условные обозначения:

- n1 - характерная точка образуемой границы публичного сервитута
- :ЗУ1(1) - обозначение образуемого земельного участка для публичного сервитута
- - граница кадастрового квартала
- - - - - образуемая граница публичного сервитута
- 38:04:000000 - номер кадастрового квартала



Масштаб

Условные обозначения:

- н1 - характерная точка образуемой границы публичного сервитута
- :ЗУ1(1) - обозначение образуемого земельного участка для публичного сервитута
- - граница кадастрового квартала
- образуемая граница публичного сервитута
- 38:04:000000 - номер кадастрового квартала



Масштаб

Условные обозначения:

- н1 - характерная точка образуемой границы публичного сервитута
- :ЗУ1(1) - обозначение образуемого земельного участка для публичного сервитута
- образуемая граница публичного сервитута
- 38:04:000000 - номер кадастрового квартала



:ЗУ1(24)

)н93 н94 н96
н95



:ЗУ1(23)

н89, н90
н92 н91

:ЗУ1(22)

н85 н86
н88 н87

:ЗУ1(21)

н81 н82
н84 н83

:ЗУ1(20)

н77 н78
н80 н79

:ЗУ1(19)

н73 н74
н76 н75

:ЗУ1(18)

н69 н70
н72 н71

н65 н66
н68 н67

:ЗУ1(17)



38:04:000000

Масштаб

Условные обозначения:

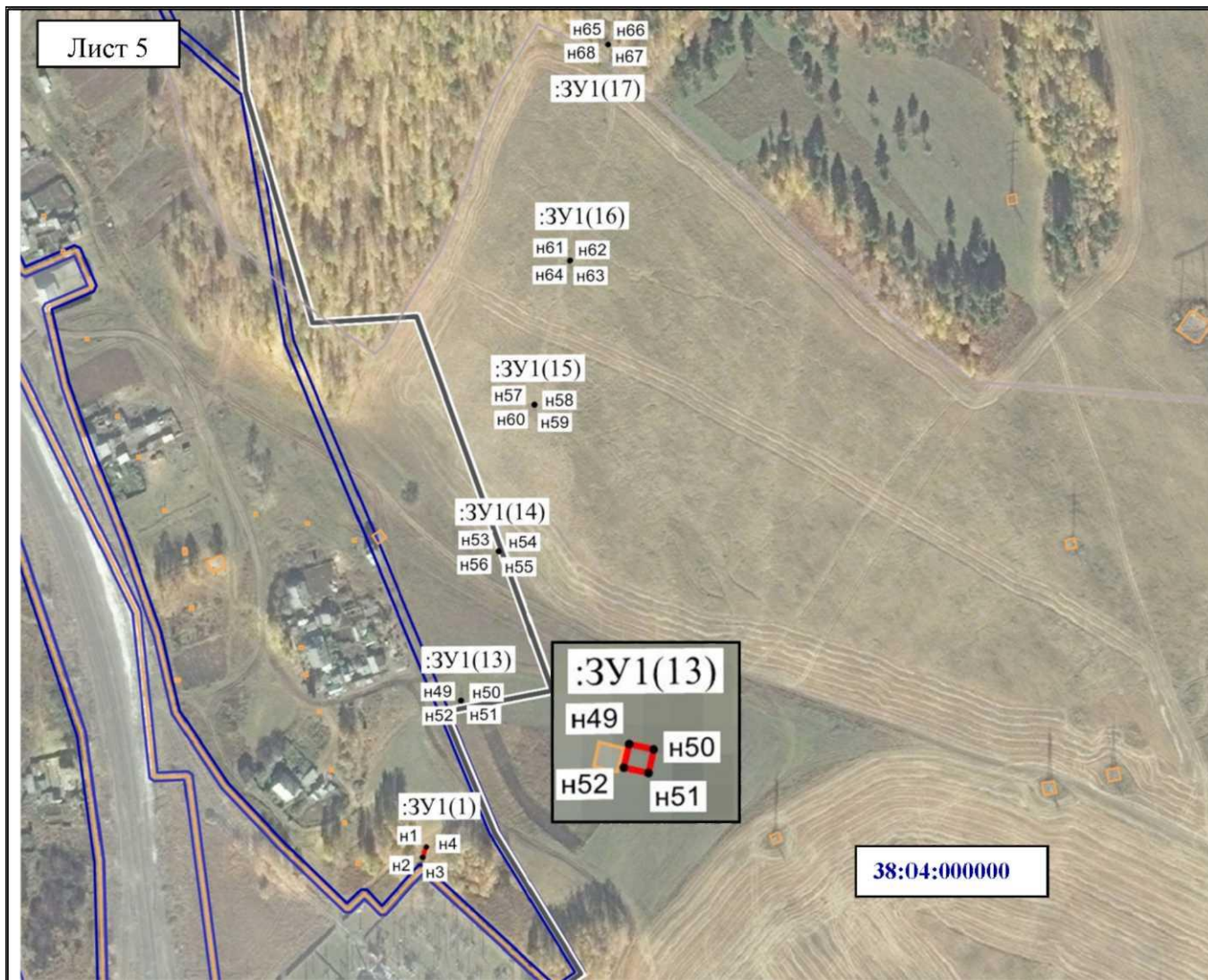
•н1 - характерная точка образуемой границы публичного сервитута

:ЗУ1(1) - обозначение образуемого земельного участка для публичного сервитута

граница кадастрового квартала - образуемая

граница публичного сервитута

38:04:000000 - номер кадастрового квартала



Масштаб

Условные обозначения:

- н1 - характерная точка образуемой границы публичного сервитута
- :ЗУ 1(1) - обозначение образуемого земельного участка для публичного сервитута
 - граница кадастрового квартала
 - образуемая граница публичного сервитута 38:04:000000 - номер кадастрового квартала