

Сообщение № 14

о возможном установлении публичного сервитута

В соответствии с главой V.7 Земельного кодекса Российской Федерации

Комитет по управлению муниципальным имуществом муниципального образования «Заларинский район» извещает о возможности установления публичного сервитута в отношении земельного участка общей площадью 9 кв.м.

№	Адрес или местоположение земельных участков	Площадь образуемых участков (части земельных участков) кв.м.	Вид права (срок)	Цель, для которой устанавливается публичный сервитут
1	38:04:130301:227	5 кв.м.	Публичный сервитут на 49 лет	для эксплуатации объекта электросетевого хозяйства «ВЛ-10кВ Ханжиново-Мехток»
2	38:04:130202:135	4 кв.м.		

Схема расположения границ публичного сервитута

Местоположение публичного сервитута: 38:04:130301:227 площадью 5 кв.м., расположенный по адресу: Иркутская область, Заларинский район, от ПС «Ханжиново» до западной окраины с. Ханжиново, 38:04:130202:135 площадью 4 кв.м., расположенный по адресу: Иркутская область, Заларинский район, западная окраина с. Ханжиново, ул. Октябрьская

Цель установления публичного сервитута: для эксплуатации объекта электросетевого хозяйства «ВЛ-10кВ Ханжиново- Мехток»

Площадь устанавливаемого публичного сервитута: 9 кв.м

Заинтересованные лица в течение тридцати дней со дня опубликования настоящего сообщения могут ознакомиться с поступившим ходатайством о возможном установлении публичного сервитута и прилагаемым к нему описанием местоположения границ публичного сервитута по адресу: р.п. Залари ул. Ленина 103 (официальный сайт администрации муниципального образования «Заларинский район» – http://www.zalari.ru/page.php?razdel=19&id_page=19).

Правообладатели земельного участка, если их права не зарегистрированы в Едином государственном реестре недвижимости, в течении тридцати дней со дня опубликования настоящего сообщения могут подать заявления об учете их прав (обременений прав) на земельный участок с приложением копий документов, подтверждающих эти права (обременения прав), указанием почтового адреса и (или) адреса электронной почты.

Подать заявления об учете прав на земельные участки, в отношении которых поступило ходатайство об установлении публичного сервитута, можно в Муниципальное казенное учреждение Комитет по управлению муниципальным имуществом муниципального образования «Заларинский район» р.п. Залари, ул. Ленина 103, каб., 212, в рабочие дни с 09-00 до 17-00 (обеденный перерыв с 12-00 до 13-00).

Приложение 1
к постановлению администрации
муниципального образования
«Заларинский район»
от « » 2023 г. №

СХЕМА РАСПОЛОЖЕНИЯ ГРАНИЦ ПУБЛИЧНОГО СЕРВИТУТА

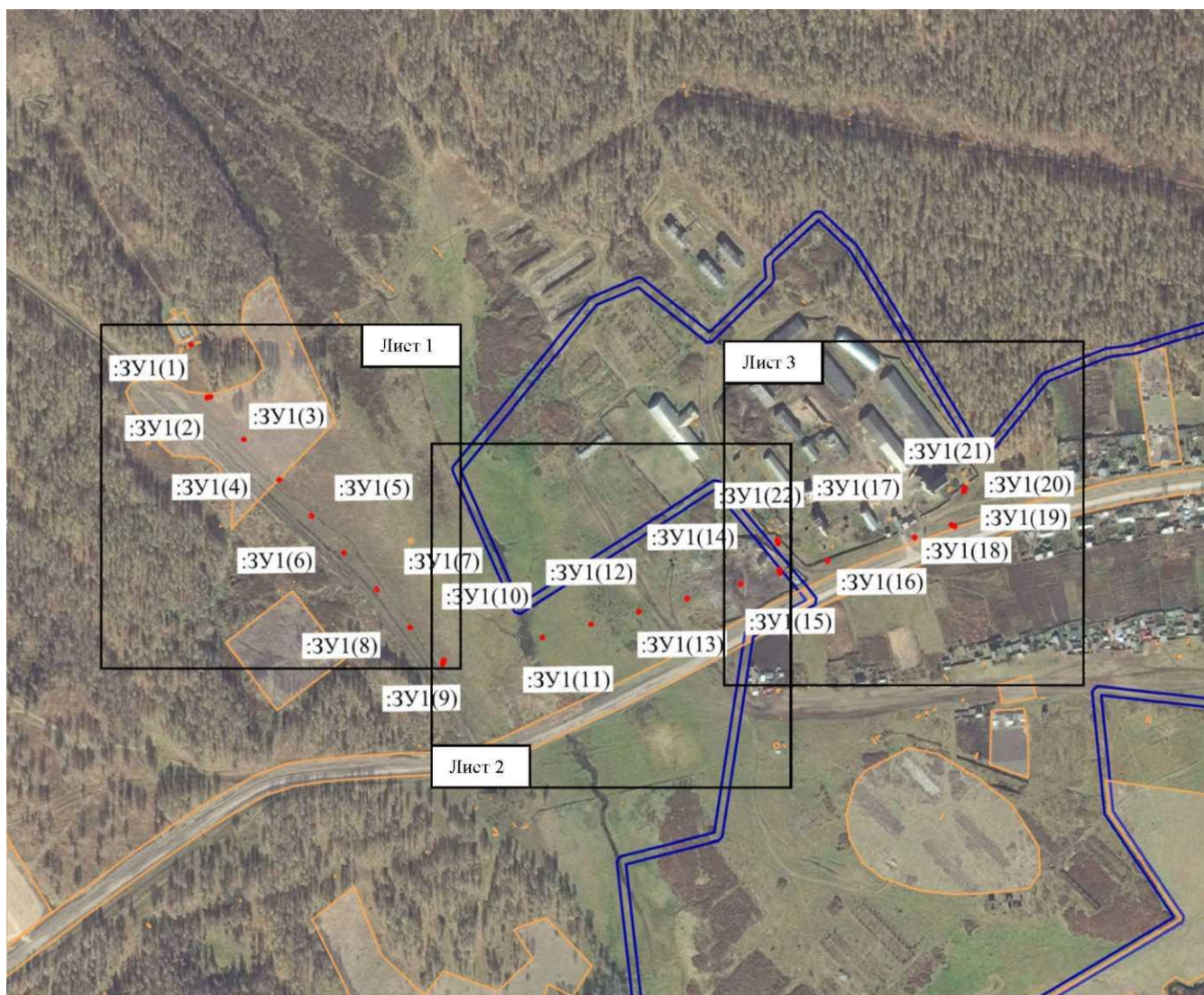
Общая площадь публичного сервитута составляет 9 кв.м, в том числе:		
Площадь испрашиваемого публичного сервитута на земельный участок с кадастровым номером 38:04:130301:227 - 5 кв. м.		
Площадь испрашиваемого публичного сервитута на земельный участок с кадастровым номером 38:04:130202:135 - 4 кв. м.		
Обозначение характерных точек границ	Координаты, м	
	X	Y
1	2	3
:ЗУ1(1)	-	-
У1	532692.23	3194997.44
н2	532692.30	3194997.71
н3	532692.04	3194997.79
н4	532691.96	3194997.53
н1	532692.23	3194997.44
:ЗУ1(2)	-	-
н5	532629.78	3195015.45
н6	532630.93	3195020.35
н7	532630.65	3195020.42
н8	532629.51	3195015.51
н5	532629.78	3195015.45
:ЗУ1(3)	-	-
н9	532580.14	3195058.19
н10	532580.32	3195058.39
н11	532580.11	3195058.58
н12	532579.93	3195058.36
н9	532580.14	3195058.19
:ЗУ1(4)	-	-
н13	532532.26	3195099.53
н14	532532.43	3195099.75
н15	532532.23	3195099.93
н16	532532.04	3195099.72
н13	532532.26	3195099.53
:ЗУ1(5)	-	-
н17	532489.46	3195136.74
н18	532489.63	3195136.96
н19	532489.43	3195137.14
н20	532489.24	3195136.93
н17	532489.46	3195136.74
:ЗУ1(6)	-	-
н21	532445.76	3195174.60
н22	532445.95	3195174.82
н23	532445.74	3195174.99
н24	532445.56	3195174.79
н21	532445.76	3195174.60
:ЗУ1(7)	-	-
н25	532402.32	3195212.24
н26	532402.50	3195212.45
н27	532402.29	3195212.64
н28	532402.10	3195212.42
н25	532402.32	3195212.24
:ЗУ1(8)	-	-
н29	532357.10	3195251.26
н30	532357.29	3195251.48
н31	532357.08	3195251.67
н32	532356.89	3195251.45
н29	532357.10	3195251.26
:ЗУ1(9)	-	-
н33	532318.21	3195290.72
н34	532318.11	3195290.98
н35	532313.38	3195289.20
н36	532313.48	3195288.94
н33	532318.21	3195290.72
:ЗУ1(10)	-	-

н37	532326.60	3195340.22
н38	532326.67	3195340.49
н39	532326.40	3195340.55
н40	532326.34	3195340.29
н37	532326.60	3195340.22
:3У1(11)	-	-
н41	532343.55	3195407.12
н42	532343.62	3195407.39
н43	532343.35	3195407.45
н44	532343.29	3195407.19
н41	532343.55	3195407.12
:3У1(12)	-	-
н45	532358.53	3195464.16
н46	532358.60	3195464.42
н47	532358.33	3195464.50
н48	532358.26	3195464.23
н45	532358.53	3195464.16
:3У1(13)	-	-
н49	532372.92	3195520.63
н50	532372.99	3195520.90
н51	532372.72	3195520.96
н52	532372.64	3195520.69
н49	532372.92	3195520.63
:3У1(14)	-	-
н53	532387.56	3195577.86
н54	532387.63	3195578.13
н55	532387.35	3195578.21
н56	532387.29	3195577.93
н53	532387.56	3195577.86
:3У1(15)	-	-
н57	532403.58	3195640.72
н58	532403.65	3195640.99
н59	532403.38	3195641.06
н60	532403.31	3195640.79
н57	532403.58	3195640.72
:3У1(16)	-	-
н61	532420.16	3195686.30
н62	532420.23	3195686.57
н63	532415.37	3195687.79
н64	532415.31	3195687.53
н61	532420.16	3195686.30
:3У1(17)	-	-
н65	532429.87	3195743.68
н66	532429.95	3195743.96
н67	532429.67	3195744.03
н68	532429.60	3195743.76
н65	532429.87	3195743.68
:3У1(18)	-	-
н69	532444.66	3195800.90
н70	532444.73	3195801.17
н71	532444.45	3195801.24
н72	532444.38	3195800.97
н69	532444.66	3195800.90
:3У1(19)	-	-
н73	532456.22	3195846.33
н74	532456.29	3195846.60
н75	532456.02	3195846.67
н76	532455.95	3195846.40
н73	532456.22	3195846.33
:3У1(20)	-	-
н77	532470.40	3195889.67
н78	532470.14	3195889.55
н79	532468.19	3195893.58
н80	532468.45	3195893.71
н77	532470.40	3195889.67
:3У1(21)	-	-
н81	532513.01	3195906.00
н82	532508.90	3195904.49
н83	532508.80	3195904.75
н84	532512.91	3195906.27
н81	532513.01	3195906.00
:3У1(22)	-	-
н85	532454.86	3195685.08
н86	532450.21	3195685.59

н87	532450.24	3195685.86
н88	532454.90	3195685.36
н85	532454.86	3195685.08

Система координат МСК-38. зона 3

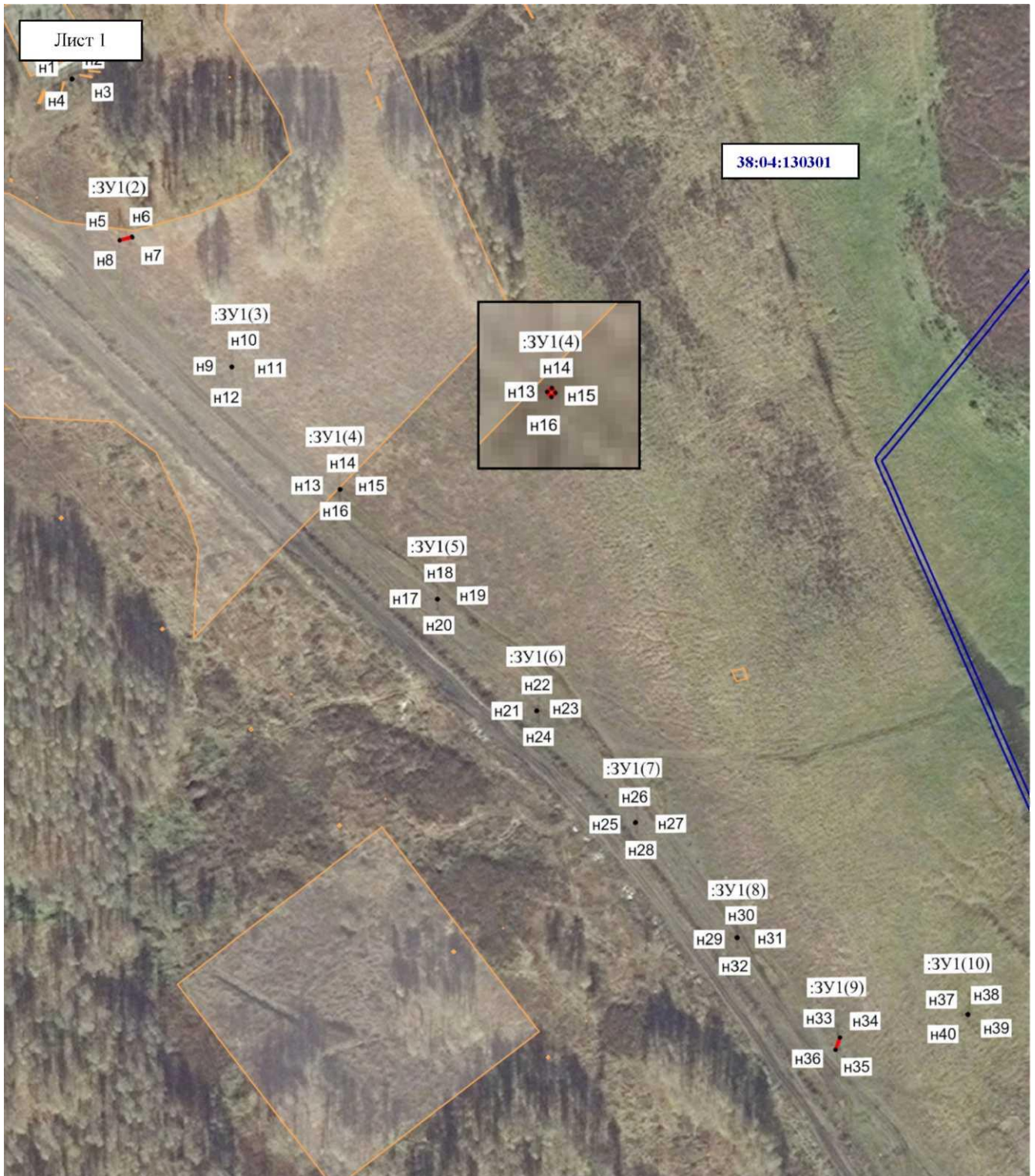
Площадь, кв. м.	Цель установления публичного сервитута
-----------------	--



Масштаб 1:

9	Для эксплуатации сооружения: «ВЛ-10 кВ Ханжиново-Мехток»
---	---

- граница кадастрового квартала;
- образуемая граница публичного сервитута;
- граница земельного участка.



Масштаб

Условные обозначения:

- н1, н2, н3... - характерная точка образуемой границы публичного сервитута; :ЗУ 1(1) - обозначение образуемого земельного участка для публичного сервитута;
- - граница кадастрового квартала;
- - образуемая граница публичного сервитута;
- - граница земельного участка;
- 38:04:130301 - номер кадастрового квартала.



Масштаб

Условные обозначения:

- н1, н2, н3... - характерная точка образуемой границы публичного сервитута;
- :ЗУ 1(1) - обозначение образуемого земельного участка для публичного сервитута;
- - граница кадастрового квартала;
- образуемая граница публичного сервитута;
- граница земельного участка; **38:04:130301** - номер кадастрового квартала.



Масштаб

Условные обозначения:

- н1, н2, н3... - характерная точка образуемой границы публичного сервитута; :ЗУ 1(1) - обозначение образуемого земельного участка для публичного сервитута;
- - граница кадастрового квартала;
- - образуемая граница публичного сервитута;
- - граница земельного участка; 38:04:130202 - номер кадастрового квартала.