

Сообщение № 18

о возможном установлении публичного сервитута

В соответствии с главой V.7 Земельного кодекса Российской Федерации

Комитет по управлению муниципальным имуществом муниципального образования «Заларинский район» извещает о возможности установления публичного сервитута в отношении земельного участка общей площадью 43 кв.м.

№	Адрес или местоположение земельных участков	Площадь образуемых участков (части земельных участков) кв.м.	Вид права (срок)	Цель, для которой устанавливается публичный сервитут
1	38:04:050701:14	43 кв.м.	Публичный сервитут на 49 лет	«ВЛ-10 кВ Веренка-Делюр»
2	38:04:050101:275			
3	38:04:000000:47			

Схема расположения границ публичного сервитута

Местоположение публичного сервитута: 38:04:050701:14 расположенный по адресу: Иркутская область, Заларинский район, восточная часть д. Щеглаева, 38:04:050101:275 расположенный по адресу: Иркутская область, Заларинский район, от пос. ж/д Делюр, на юг до с. Веренка, 38:04:000000:47 расположенный по адресу: Иркутская область, Заларинский район, центральная и южная часть с. Веренка, общей площадью 43 кв.м.

Цель установления публичного сервитута: для эксплуатации сооружения:: «ВЛ-10 кВ Веренка-Делюр»

Площадь устанавливаемого публичного сервитута: 43 кв.м

Заинтересованные лица в течение тридцати дней со дня опубликования настоящего сообщения могут ознакомиться с поступившим ходатайством о возможном установлении публичного сервитута и прилагаемым к нему описанием местоположения границ публичного сервитута по адресу: р.п. Залари ул. Ленина 103 (официальный сайт администрации муниципального образования «Заларинский район» – http://www.zalari.ru/page.php?razdel=19&id_page=19).

Правообладатели земельного участка, если их права не зарегистрированы в Едином государственном реестре недвижимости, в течении тридцати дней со дня опубликования настоящего сообщения могут подать заявления об учете их прав (обременений прав) на земельный участок с приложением копий документов, подтверждающих эти права (обременения прав), указанием почтового адреса и (или) адреса электронной почты.

Подать заявления об учете прав на земельные участки, в отношении которых поступило ходатайство об установлении публичного сервитута, можно в Муниципальное казенное учреждение Комитет по управлению муниципальным имуществом муниципального образования «Заларинский район» р.п. Залари, ул. Ленина 103, каб., 212, в рабочие дни с 09-00 до 17-00 (обеденный перерыв с 12-00 до 13-00).

СХЕМА РАСПОЛОЖЕНИЯ ГРАНИЦ ПУБЛИЧНОГО СЕРВИТУТА

Общая площадь публичного сервитута составляет 43 кв.м		
Обозначение характерных точек границ	Координаты, м	
	X	Y
1	2	3
:ЗУ1(1)	-	-
н1	545215.16	3197302.11
н2	545215.17	3197302.39
н3	545214.89	3197302.39
н4	545214.88	3197302.11
н1	545215.16	3197302.11
:ЗУ1(2)	-	-
н5	545127.96	3197302.79
н6	545127.95	3197303.07
н7	545127.67	3197303.07
н8	545127.68	3197302.79
н5	545127.96	3197302.79
:ЗУ1(3)	-	-
н9	544925.20	3197208.98
н10	544925.01	3197209.19
н11	544924.80	3197209.02
н12	544924.98	3197208.79
н9	544925.20	3197208.98
:ЗУ1(4)	-	-
н13	544859.88	3197154.64
н14	544859.70	3197154.85
н15	544859.48	3197154.67
н16	544859.66	3197154.45
н13	544859.88	3197154.64
:ЗУ1(5)	-	-
н17	546148.53	3197290.48
н18	546148.27	3197290.53
н19	546149.12	3197295.42
н20	546149.40	3197295.38
н17	546148.53	3197290.48
:ЗУ1(6)	-	-
н21	546075.01	3197295.64
н22	546075.02	3197295.92
н23	546074.75	3197295.93
н24	546074.73	3197295.65
н21	546075.01	3197295.64
:ЗУ1(7)	-	-
н25	545984.94	3197296.46
н26	545984.94	3197296.74
н27	545984.66	3197296.74
н28	545984.66	3197296.46
н25	545984.94	3197296.46
:ЗУ1(8)	-	-
н29	545901.67	3197297.35
н30	545901.67	3197297.63
н31	545901.39	3197297.63
н32	545901.39	3197297.35
н29	545901.67	3197297.35
:ЗУ1(9)	-	-

Н33	545816.53	3197298.09
Н34	545816.54	3197298.36
Н35	545816.26	3197298.36
Н36	545816.25	3197298.08
Н33	545816.53	3197298.09
:3У1(10)	-	-
Н37	545723.60	3197301.81
Н38	545723.54	3197302.08
Н39	545723.27	3197302.02
Н40	545723.32	3197301.75
Н37	545723.60	3197301.81
:3У1(11)	-	-
Н41	545718.26	3197298.99
Н42	545718.18	3197299.26
Н43	545717.91	3197299.20
Н44	545717.98	3197298.92
Н41	545718.26	3197298.99
:3У1(12)	-	-
Н45	545302.68	3197301.85
Н46	545302.68	3197302.13
Н47	545302.40	3197302.14
Н48	545302.40	3197301.86
Н45	545302.68	3197301.85
:3У1(13)	-	-
Н49	540242.12	3196265.82
Н50	540245.03	3196269.98
Н51	540244.81	3196270.15
Н52	540241.89	3196265.99
Н49	540242.12	3196265.82
:3У1(14)	-	-
Н53	540287.19	3196224.25
Н54	540287.39	3196224.45
Н55	540287.20	3196224.65
Н56	540286.99	3196224.46
Н53	540287.19	3196224.25
:3У1(15)	-	-
Н57	540328.40	3196181.09
Н58	540325.56	3196183.84
Н59	540325.37	3196183.64
Н60	540328.21	3196180.90
Н57	540328.40	3196181.09
:3У1(16)	-	-
Н61	539883.83	3197076.09
Н62	539883.79	3197076.37
Н63	539883.52	3197076.33
Н64	539883.55	3197076.05
Н61	539883.83	3197076.09
:3У1(17)	-	-
Н65	539803.96	3197065.46
Н66	539803.92	3197065.73
Н67	539803.65	3197065.70
Н68	539803.69	3197065.42
Н65	539803.96	3197065.46
:3У1(18)	-	-
Н69	539711.92	3197052.71
Н70	539711.88	3197052.99
Н71	539711.61	3197052.96
Н72	539711.64	3197052.68
Н69	539711.92	3197052.71
:3У1(19)	-	-
Н73	539634.04	3197042.54

Н74	539634.00	3197042.82
Н75	539633.73	3197042.77
Н76	539633.76	3197042.50
Н73	539634.04	3197042.54
:ЗУ1(20)	-	-
Н77	539557.79	3197027.55
Н78	539555.46	3197032.21
Н79	539555.21	3197032.09
Н80	539557.55	3197027.43
Н77	539557.79	3197027.55
:ЗУ1(21)	-	-
Н81	539489.48	3196989.90
Н82	539489.33	3196990.14
Н83	539489.09	3196989.99
Н84	539489.25	3196989.75
Н81	539489.48	3196989.90
:ЗУ1(22)	-	-
Н85	539422.87	3196947.08
Н86	539422.71	3196947.31
Н87	539422.48	3196947.16
Н88	539422.63	3196946.92
Н85	539422.87	3196947.08
:ЗУ1(23)	-	-
Н89	539358.88	3196906.01
Н90	539358.73	3196906.24
Н91	539358.49	3196906.09
Н92	539358.64	3196905.86
Н89	539358.88	3196906.01
:ЗУ1(24)	-	-
Н93	539314.52	3196877.47
Н94	539314.39	3196877.71
Н95	539310.10	3196875.37
Н96	539310.23	3196875.12
Н93	539314.52	3196877.47
:ЗУ1(25)	-	-
Н97	539337.05	3196861.04
Н98	539337.19	3196861.28
Н99	539336.95	3196861.43
Н100	539336.81	3196861.18
Н97	539337.05	3196861.04
:ЗУ1(26)	-	-
Н101	539408.17	3196815.27
Н102	539408.32	3196815.51
Н103	539408.09	3196815.66
Н104	539407.93	3196815.42
Н101	539408.17	3196815.27
:ЗУ1(27)	-	-
Н105	539484.98	3196765.24
Н106	539485.13	3196765.47
Н107	539484.89	3196765.62
Н108	539484.75	3196765.38
Н105	539484.98	3196765.24
:ЗУ1(28)	-	-
Н109	539553.71	3196720.07
Н110	539553.87	3196720.30
Н111	539553.64	3196720.46
Н112	539553.49	3196720.22
Н109	539553.71	3196720.07
:ЗУ1(29)	-	-
Н113	539633.23	3196668.58
Н114	539632.95	3196668.55

н115	539632.62	3196672.30
н116	539632.90	3196672.32
н113	539633.23	3196668.58
:ЗУ1(30)	-	-
н117	539703.21	3196622.38
н118	539703.36	3196622.61
н119	539703.12	3196622.76
н120	539702.98	3196622.53
н117	539703.21	3196622.38
:ЗУ1(31)	-	-
н121	539774.39	3196576.12
н122	539774.55	3196576.34
н123	539774.31	3196576.50
н124	539774.16	3196576.26
н121	539774.39	3196576.12
:ЗУ1(32)	-	-
н125	539852.06	3196525.33
н126	539852.20	3196525.56
н127	539851.97	3196525.72
н128	539851.82	3196525.48
н125	539852.06	3196525.33
:ЗУ1(33)	-	-
н129	539930.07	3196474.54
н130	539930.22	3196474.78
н131	539929.98	3196474.93
н132	539929.84	3196474.70
н129	539930.07	3196474.54
:ЗУ1(34)	-	-
н133	540008.08	3196423.81
н134	540008.22	3196424.05
н135	540008.00	3196424.19
н136	540007.84	3196423.97
н133	540008.08	3196423.81
:ЗУ1(35)	-	-
н137	540086.12	3196373.12
н138	540086.26	3196373.36
н139	540086.03	3196373.50
н140	540085.88	3196373.27
н137	540086.12	3196373.12
:ЗУ1(36)	-	-
н141	540167.84	3196319.63
н142	540167.98	3196319.86
н143	540167.75	3196320.02
н144	540167.60	3196319.78
н141	540167.84	3196319.63
:ЗУ1(37)	-	-
н145	539563.86	3196722.34
н146	539563.78	3196722.61
н147	539560.26	3196721.63
н148	539560.33	3196721.37
н145	539563.86	3196722.34
:ЗУ1(38)	-	-
н149	539966.38	3197087.25
н150	539966.35	3197087.52
н151	539966.06	3197087.49
н152	539966.11	3197087.21
н149	539966.38	3197087.25
:ЗУ1(39)	-	-
н153	547046.21	3197883.93
н154	547046.29	3197884.19
н155	547046.02	3197884.27

н156	547045.94	3197884.00
н153	547046.21	3197883.93
:ЗУ1(40)	-	-
н157	547020.40	3197826.11
н158	547020.51	3197826.37
н159	547020.25	3197826.47
н160	547020.14	3197826.22
н157	547020.40	3197826.11
:ЗУ1(41)	-	-
н161	546984.69	3197745.58
н162	546984.79	3197745.83
н163	546984.54	3197745.95
н164	546984.43	3197745.69
н161	546984.69	3197745.58
:ЗУ1(42)	-	-
н165	546950.00	3197666.78
н166	546950.12	3197667.03
н167	546949.86	3197667.15
н168	546949.75	3197666.89
н165	546950.00	3197666.78
:ЗУ1(43)	-	-
н169	546915.78	3197589.30
н170	546915.89	3197589.56
н171	546915.63	3197589.67
н172	546915.52	3197589.41
н169	546915.78	3197589.30
:ЗУ1(44)	-	-
н173	546881.11	3197510.73
н174	546881.23	3197510.99
н175	546880.97	3197511.11
н176	546880.86	3197510.85
н173	546881.11	3197510.73
:ЗУ1(45)	-	-
н177	546841.63	3197421.81
н178	546838.15	3197425.15
н179	546838.35	3197425.36
н180	546841.82	3197422.01
н177	546841.63	3197421.81
:ЗУ1(46)	-	-
н181	546768.11	3197390.09
н182	546768.00	3197390.35
н183	546767.74	3197390.23
н184	546767.86	3197389.98
н181	546768.11	3197390.09
:ЗУ1(47)	-	-
н185	546686.40	3197355.09
н186	546686.30	3197355.34
н187	546686.03	3197355.23
н188	546686.15	3197354.97
н185	546686.40	3197355.09
:ЗУ1(48)	-	-
н189	546609.57	3197322.02
н190	546609.46	3197322.28
н191	546609.21	3197322.17
н192	546609.32	3197321.91
н189	546609.57	3197322.02
:ЗУ1(49)	-	-
н193	546532.73	3197289.37
н194	546532.61	3197289.62
н195	546532.36	3197289.51
н196	546532.46	3197289.26

н193	546532.73	3197289.37
:3Y1(50)	-	-
н197	546449.03	3197252.79
н198	546448.75	3197252.81
н199	546449.02	3197257.57
н200	546449.30	3197257.56
н197	546449.03	3197252.79
:3Y1(51)	-	-
н201	546352.18	3197266.89
н202	546352.23	3197267.17
н203	546351.95	3197267.21
н204	546351.91	3197266.94
н201	546352.18	3197266.89
:3Y1(52)	-	-
н205	546244.55	3197282.10
н206	546244.58	3197282.38
н207	546244.30	3197282.41
н208	546244.27	3197282.13
н205	546244.55	3197282.10
:3Y1(53)	-	-
н209	545556.64	3197300.18
н210	545556.64	3197300.46
н211	545556.36	3197300.46
н212	545556.36	3197300.18
н209	545556.64	3197300.18
:3Y1(54)	-	-
н213	545471.40	3197300.65
н214	545471.40	3197300.93
н215	545471.12	3197300.93
н216	545471.12	3197300.65
н213	545471.40	3197300.65
:3Y1(55)	-	-
н217	545386.98	3197301.24
н218	545386.98	3197301.52
н219	545386.70	3197301.52
н220	545386.70	3197301.24
н217	545386.98	3197301.24
:3Y1(56)	-	-
н221	545041.82	3197300.44
н222	545041.61	3197300.26
н223	545038.91	3197303.57
н224	545039.12	3197303.74
н221	545041.82	3197300.44
:3Y1(57)	-	-
н225	544991.37	3197263.79
н226	544991.18	3197264.00
н227	544990.97	3197263.82
н228	544991.15	3197263.60
н225	544991.37	3197263.79
:3Y1(58)	-	-
н229	544795.03	3197100.87
н230	544794.85	3197101.09
н231	544794.63	3197100.90
н232	544794.82	3197100.69
н229	544795.03	3197100.87
:3Y1(59)	-	-
н233	544728.57	3197045.73
н234	544728.39	3197045.96
н235	544728.17	3197045.77
н236	544728.35	3197045.56
н233	544728.57	3197045.73

:3Y1(60)	-	-
н237	544664.53	3196992.73
н238	544664.35	3196992.95
н239	544664.14	3196992.76
н240	544664.31	3196992.55
н237	544664.53	3196992.73
:3Y1(61)	-	-
н241	544595.67	3196934.96
н242	544595.49	3196935.17
н243	544595.28	3196934.99
н244	544595.45	3196934.78
н241	544595.67	3196934.96
:3Y1(62)	-	-
н245	544524.71	3196876.87
н246	544523.52	3196880.99
н247	544523.26	3196880.90
н248	544524.44	3196876.79
н245	544524.71	3196876.87
:3Y1(63)	-	-
н249	544433.74	3196902.36
н250	544433.82	3196902.63
н251	544433.55	3196902.71
н252	544433.48	3196902.44
н249	544433.74	3196902.36
:3Y1(64)	-	-
н253	544343.48	3196922.84
н254	544343.20	3196922.89
н255	544343.95	3196928.04
н256	544344.23	3196928.00
н253	544343.48	3196922.84
:3Y1(65)	-	-
н257	544256.38	3196936.69
н258	544256.41	3196936.97
н259	544256.13	3196937.00
н260	544256.10	3196936.72
н257	544256.38	3196936.69
:3Y1(66)	-	-
н261	544170.38	3196945.18
н262	544170.40	3196945.45
н263	544170.13	3196945.48
н264	544170.10	3196945.20
н261	544170.38	3196945.18
:3Y1(67)	-	-
н265	544085.07	3196953.79
н266	544085.10	3196954.07
н267	544084.82	3196954.09
н268	544084.80	3196953.81
н265	544085.07	3196953.79
:3Y1(68)	-	-
н269	543998.23	3196962.27
н270	543998.26	3196962.55
н271	543997.98	3196962.58
н272	543997.95	3196962.30
н269	543998.23	3196962.27
:3Y1(69)	-	-
н273	543912.78	3196970.86
н274	543912.80	3196971.14
н275	543912.52	3196971.16
н276	543912.50	3196970.89
н273	543912.78	3196970.86
:3Y1(70)	-	-

н277	543827.60	3196979.47
н278	543827.63	3196979.75
н279	543827.35	3196979.77
н280	543827.32	3196979.49
н277	543827.60	3196979.47
:3Y1(71)	-	-
н281	543739.22	3196988.23
н282	543739.24	3196988.51
н283	543738.96	3196988.54
н284	543738.94	3196988.26
н281	543739.22	3196988.23
:3Y1(72)	-	-
н285	543652.14	3196996.75
н286	543652.17	3196997.03
н287	543651.89	3196997.06
н288	543651.86	3196996.78
н285	543652.14	3196996.75
:3Y1(73)	-	-
н289	543567.09	3197004.98
н290	543567.35	3197009.43
н291	543567.07	3197009.44
н292	543566.81	3197004.99
н289	543567.09	3197004.98
:3Y1(74)	-	-
н293	543482.16	3197027.28
н294	543482.23	3197027.55
н295	543481.96	3197027.62
н296	543481.90	3197027.35
н293	543482.16	3197027.28
:3Y1(75)	-	-
н297	543395.48	3197049.89
н298	543395.56	3197050.16
н299	543395.28	3197050.23
н300	543395.21	3197049.96
н297	543395.48	3197049.89
:3Y1(76)	-	-
н301	543315.40	3197070.80
н302	543315.48	3197071.08
н303	543315.20	3197071.14
н304	543315.13	3197070.86
н301	543315.40	3197070.80
:3Y1(77)	-	-
н305	543231.50	3197092.52
н306	543231.57	3197092.80
н307	543231.30	3197092.87
н308	543231.23	3197092.60
н305	543231.50	3197092.52
:3Y1(78)	-	-
н309	543148.06	3197114.40
н310	543148.13	3197114.67
н311	543147.86	3197114.75
н312	543147.80	3197114.47
н309	543148.06	3197114.40
:3Y1(79)	-	-
н313	543063.20	3197136.50
н314	543063.28	3197136.77
н315	543063.01	3197136.84
н316	543062.94	3197136.57
н313	543063.20	3197136.50
:3Y1(80)	-	-
н317	542972.37	3197159.91

н318	542972.44	3197160.18
н319	542972.17	3197160.26
н320	542972.10	3197159.98
н317	542972.37	3197159.91
:3У1(81)	-	-
н321	542889.73	3197181.29
н322	542889.80	3197181.56
н323	542889.53	3197181.64
н324	542889.47	3197181.36
н321	542889.73	3197181.29
:3У1(82)	-	-
н325	542806.64	3197202.95
н326	542806.71	3197203.22
н327	542806.44	3197203.30
н328	542806.37	3197203.02
н325	542806.64	3197202.95
:3У1(83)	-	-
н329	542722.32	3197225.15
н330	542722.38	3197225.43
н331	542722.12	3197225.49
н332	542722.05	3197225.23
н329	542722.32	3197225.15
:3У1(84)	-	-
н333	542638.94	3197246.89
н334	542639.00	3197247.15
н335	542638.74	3197247.23
н336	542638.67	3197246.95
н333	542638.94	3197246.89
:3У1(85)	-	-
н337	542554.01	3197264.76
н338	542553.73	3197264.76
н339	542553.68	3197269.30
н340	542553.96	3197269.30
н337	542554.01	3197264.76
:3У1(86)	-	-
н341	542461.49	3197260.96
н342	542461.21	3197260.87
н343	542459.77	3197265.33
н344	542460.04	3197265.42
н341	542461.49	3197260.96
:3У1(87)	-	-
н345	542378.92	3197167.98
н346	542379.68	3197172.54
н347	542379.40	3197172.59
н348	542378.64	3197168.03
н345	542378.92	3197167.98
:3У1(88)	-	-
н349	542326.12	3197197.84
н350	542326.24	3197198.09
н351	542325.99	3197198.22
н352	542325.86	3197197.96
н349	542326.12	3197197.84
:3У1(89)	-	-
н353	542232.75	3197237.69
н354	542232.87	3197237.95
н355	542232.61	3197238.05
н356	542232.49	3197237.81
н353	542232.75	3197237.69
:3У1(90)	-	-
н357	542141.05	3197280.87
н358	542141.18	3197281.13

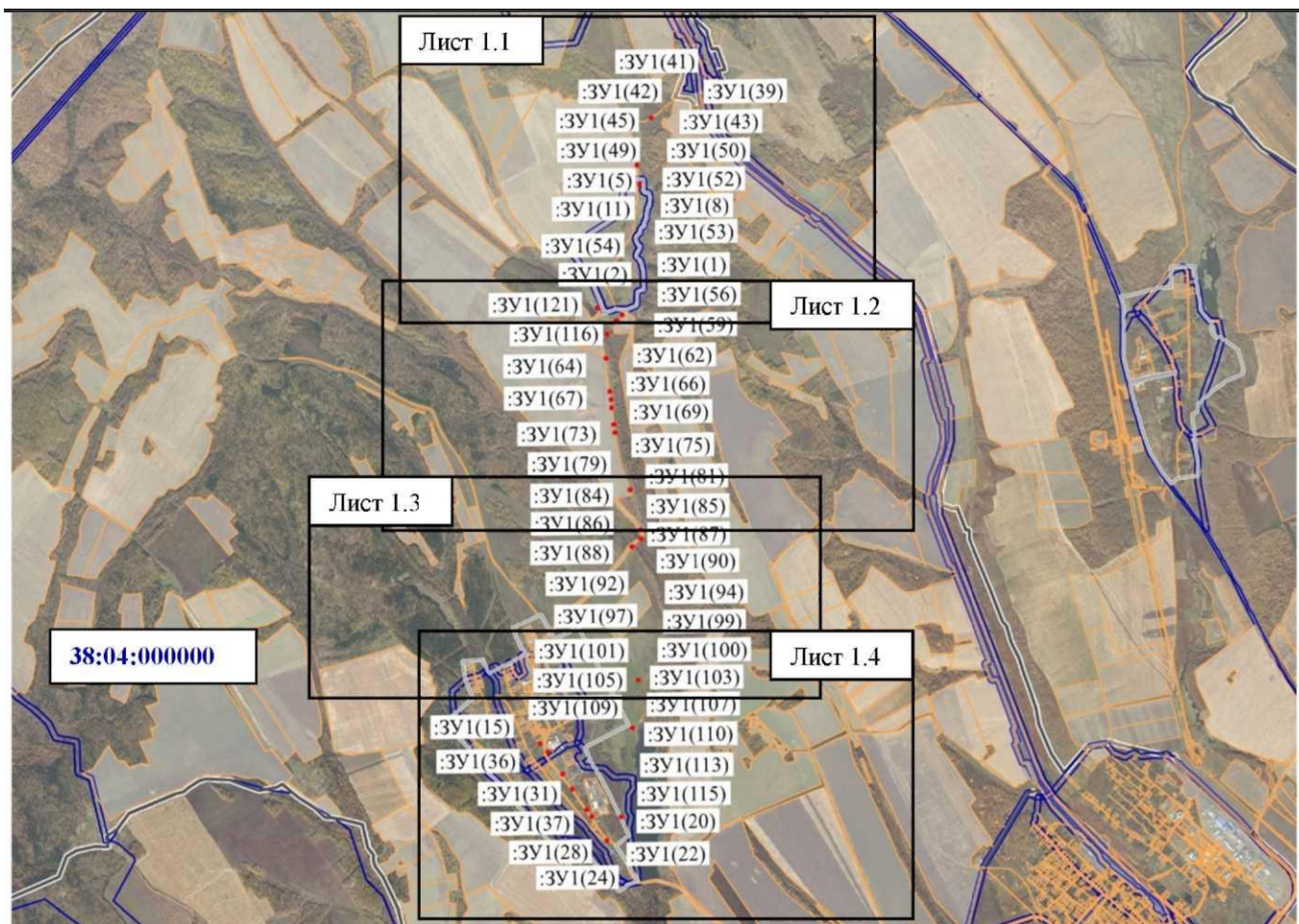
н359	542140.92	3197281.24
н360	542140.81	3197281.00
н357	542141.05	3197280.87
:3У1(91)	-	-
н361	542065.23	3197316.79
н362	542065.34	3197317.05
н363	542065.09	3197317.16
н364	542064.97	3197316.91
н361	542065.23	3197316.79
:3У1(92)	-	-
н365	541981.45	3197351.91
н366	541981.17	3197351.89
н367	541980.85	3197356.64
н368	541981.13	3197356.67
н365	541981.45	3197351.91
:3У1(93)	-	-
н369	541908.70	3197346.82
н370	541908.67	3197347.10
н371	541908.38	3197347.06
н372	541908.43	3197346.79
н369	541908.70	3197346.82
:3У1(94)	-	-
н373	541824.91	3197335.76
н374	541824.88	3197336.04
н375	541824.60	3197336.00
н376	541824.63	3197335.72
н373	541824.91	3197335.76
:3У1(95)	-	-
н377	541735.76	3197323.67
н378	541735.72	3197323.95
н379	541735.44	3197323.91
н380	541735.47	3197323.63
н377	541735.76	3197323.67
:3У1(96)	-	-
н381	541655.45	3197313.17
н382	541655.41	3197313.45
н383	541655.14	3197313.42
н384	541655.17	3197313.14
н381	541655.45	3197313.17
:3У1(97)	-	-
н385	541570.63	3197301.80
н386	541570.60	3197302.08
н387	541570.32	3197302.05
н388	541570.35	3197301.77
н385	541570.63	3197301.80
:3У1(98)	-	-
н389	541487.18	3197290.82
н390	541487.14	3197291.10
н391	541486.87	3197291.07
н392	541486.90	3197290.79
н389	541487.18	3197290.82
:3У1(99)	-	-
н393	541405.65	3197280.21
н394	541405.61	3197280.49
н395	541405.34	3197280.45
н396	541405.37	3197280.17
н393	541405.65	3197280.21
:3У1(100)	-	-
н397	541322.92	3197268.94
н398	541322.88	3197269.22
н399	541322.60	3197269.18

н400	541322.65	3197268.90
н397	541322.92	3197268.94
:3Y1(101)	-	-
н401	541237.94	3197257.57
н402	541237.91	3197257.85
н403	541237.63	3197257.81
н404	541237.66	3197257.53
н401	541237.94	3197257.57
:3Y1(102)	-	-
н405	541155.37	3197246.59
н406	541155.33	3197246.86
н407	541155.05	3197246.83
н408	541155.09	3197246.55
н405	541155.37	3197246.59
:3Y1(103)	-	-
н409	541068.05	3197234.91
н410	541068.02	3197235.19
н411	541067.74	3197235.16
н412	541067.77	3197234.88
н409	541068.05	3197234.91
:3Y1(104)	-	-
н413	540981.50	3197223.38
н414	540981.46	3197223.67
н415	540981.19	3197223.63
н416	540981.22	3197223.35
н413	540981.50	3197223.38
:3Y1(105)	-	-
н417	540900.16	3197212.73
н418	540900.13	3197213.01
н419	540899.84	3197212.96
н420	540899.88	3197212.69
н417	540900.16	3197212.73
:3Y1(106)	-	-
н421	540815.08	3197201.42
н422	540815.05	3197201.69
н423	540814.77	3197201.66
н424	540814.81	3197201.38
н421	540815.08	3197201.42
:3Y1(107)	-	-
н425	540732.68	3197190.46
н426	540732.65	3197190.74
н427	540732.37	3197190.71
н428	540732.41	3197190.43
н425	540732.68	3197190.46
:3Y1(108)	-	-
н429	540646.99	3197179.15
н430	540646.94	3197179.43
н431	540646.66	3197179.40
н432	540646.71	3197179.12
н429	540646.99	3197179.15
:3Y1(109)	-	-
н433	540561.58	3197167.68
н434	540561.55	3197167.96
н435	540561.27	3197167.91
н436	540561.30	3197167.63
н433	540561.58	3197167.68
:3Y1(110)	-	-
н437	540479.75	3197156.58
н438	540479.71	3197156.86
н439	540479.43	3197156.82
н440	540479.47	3197156.55

н437	540479.75	3197156.58
:3Y1(111)	-	-
н441	540393.23	3197144.76
н442	540393.20	3197145.04
н443	540392.92	3197144.99
н444	540392.95	3197144.72
н441	540393.23	3197144.76
:3Y1(112)	-	-
н445	540312.00	3197133.82
н446	540311.96	3197134.10
н447	540311.69	3197134.07
н448	540311.72	3197133.79
н445	540312.00	3197133.82
:3Y1(113)	-	-
н449	540224.66	3197122.11
н450	540224.62	3197122.39
н451	540224.34	3197122.35
н452	540224.38	3197122.08
н449	540224.66	3197122.11
:3Y1(114)	-	-
н453	540139.95	3197110.88
н454	540139.91	3197111.17
н455	540139.63	3197111.12
н456	540139.67	3197110.84
н453	540139.95	3197110.88
:3Y1(115)	-	-
н457	540057.22	3197099.57
н458	540057.18	3197099.85
н459	540056.90	3197099.81
н460	540056.94	3197099.53
н457	540057.22	3197099.57
:3Y1(116)	-	-
н461	544736.91	3197032.73
н462	544736.67	3197032.58
н463	544734.36	3197036.18
н464	544734.59	3197036.32
н461	544736.91	3197032.73
:3Y1(117)	-	-
н465	544778.57	3196970.58
н466	544778.42	3196970.81
н467	544778.19	3196970.66
н468	544778.34	3196970.42
н465	544778.57	3196970.58
:3Y1(118)	-	-
н469	544815.69	3196916.18
н470	544815.54	3196916.41
н471	544815.30	3196916.26
н472	544815.46	3196916.02
н469	544815.69	3196916.18
:3Y1(119)	-	-
н473	544860.77	3196849.85
н474	544860.63	3196850.09
н475	544860.39	3196849.95
н476	544860.53	3196849.70
н473	544860.77	3196849.85
:3Y1(120)	-	-
н477	544869.73	3196842.75
н478	544869.68	3196843.03
н479	544865.72	3196844.74
н480	544865.49	3196844.58
н481	544865.80	3196839.51

н482	544866.05	3196839.40
н477	544869.73	3196842.75
:ЗУ1(121)	-	-
н483	544872.77	3196847.79
н484	544872.75	3196848.07
н485	544872.47	3196848.05
н486	544872.48	3196847.77
н483	544872.77	3196847.79
Система координат МСК-38, зона 3		

Площадь, кв.м.	Цель установления публичного сервитута
43	Для эксплуатации сооружения: «ВЛ-10 кВ Веренка-Делюр»

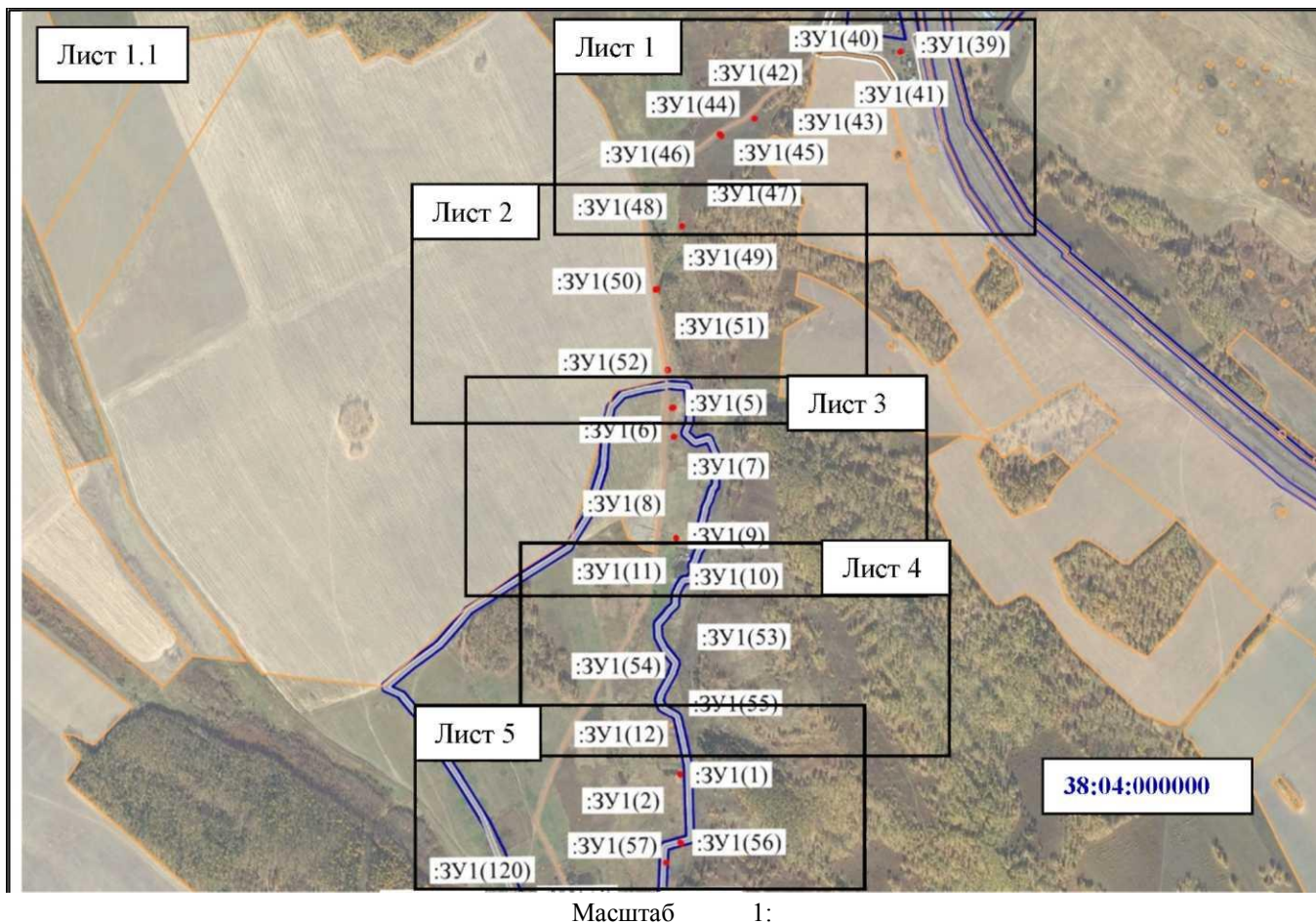


Масштаб 1: 50000

Условные обозначения:

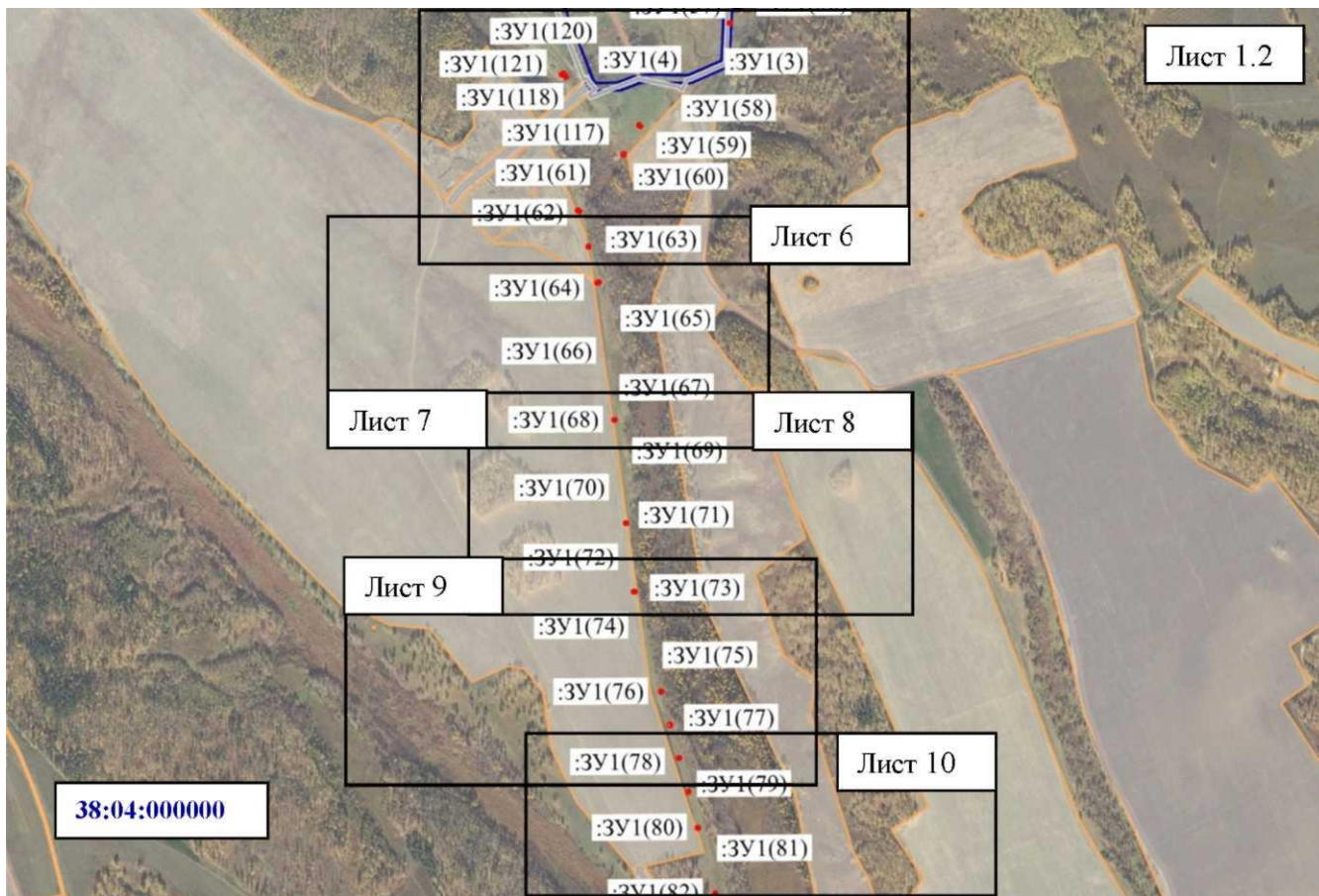
- : ЗУ 1(1) - обозначение образуемого земельного участка для публичного сервитута
- граница кадастрового квартала
- граница муниципального образования
- образуемая граница публичного сервитута

38:04:000000 - номер кадастрового квартала



Условные обозначения:

- : ЗУ 1(1) - обозначение образуемого земельного участка для публичного сервитута
- граница кадастрового квартала
- образуемая граница публичного сервитута 38:04:000000 -
- номер кадастрового квартала



Масштаб 1:

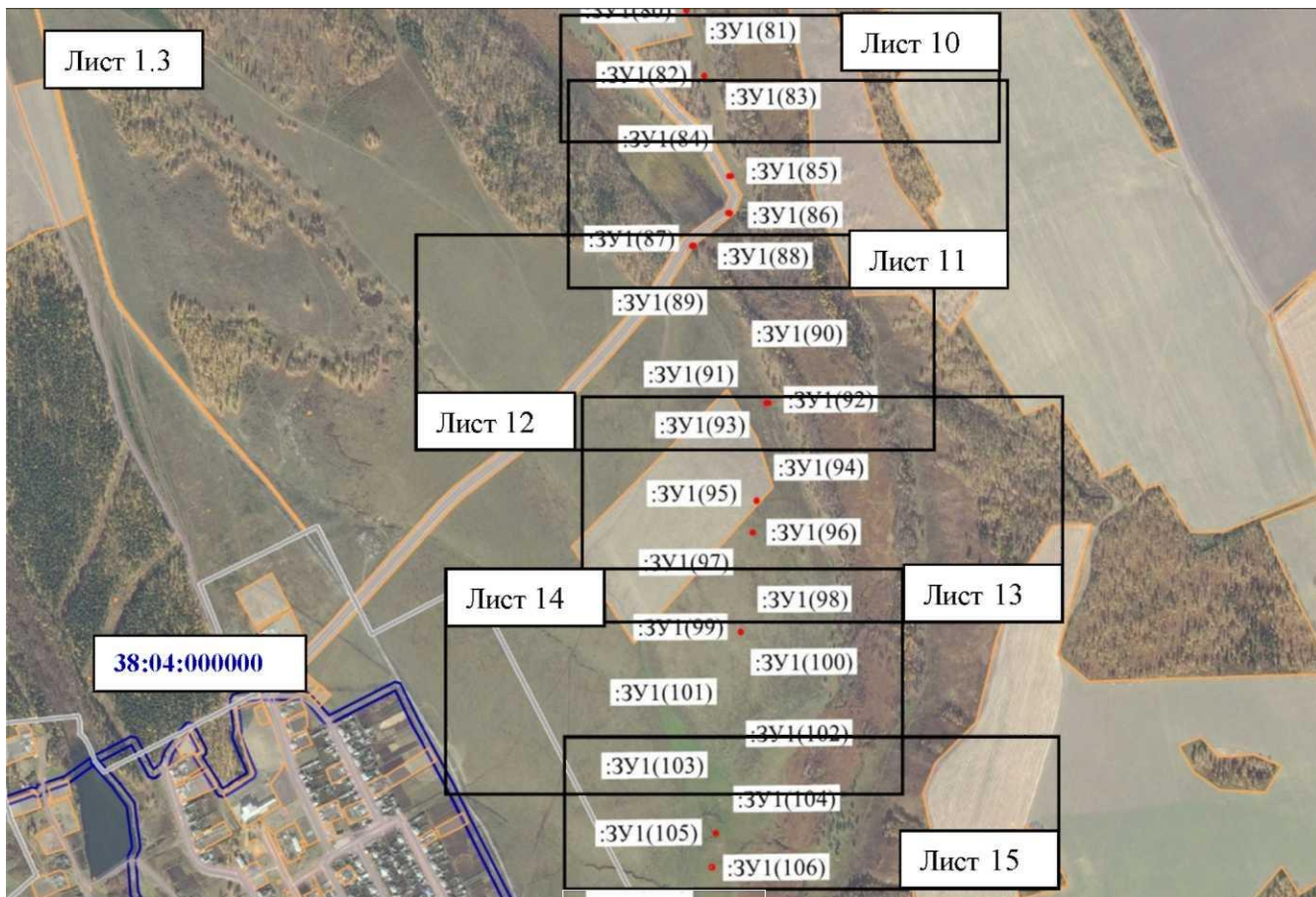
Условные обозначения:

:ЗУ1(1) - обозначение образуемого земельного участка для публичного сервитута

----- граница кадастрового квартала

- образуемая граница публичного сервитута

38:04:000000 - номер кадастрового квартала



Л\т 1 / 1 с\п\

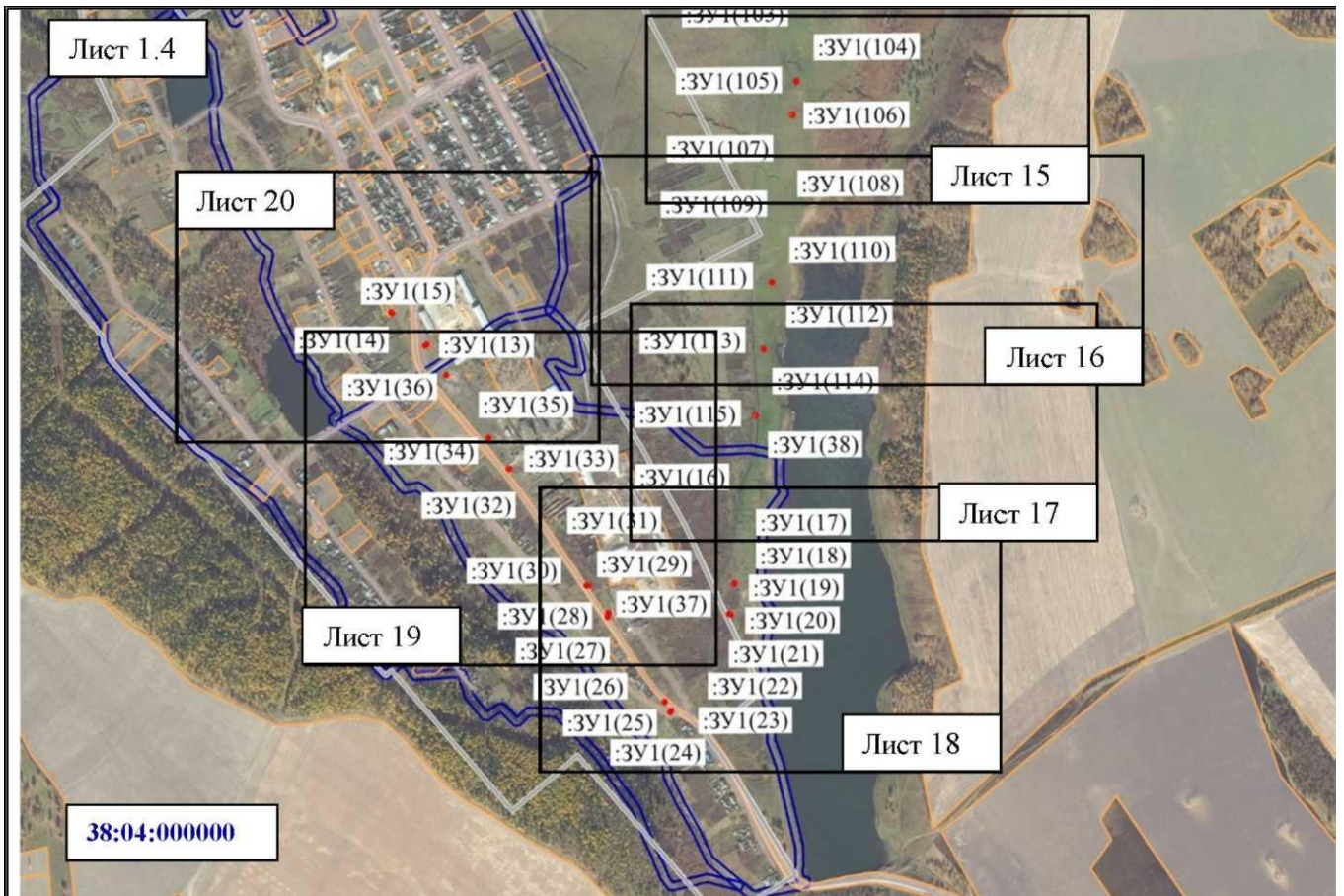
Условные обозначения:

:ЗУ1(1) - обозначение образуемого земельного участка для публичного сервитута

----- граница кадастрового квартала

- образуемая граница публичного сервитута

38:04:000000 - номер кадастрового квартала



Масштаб 1:

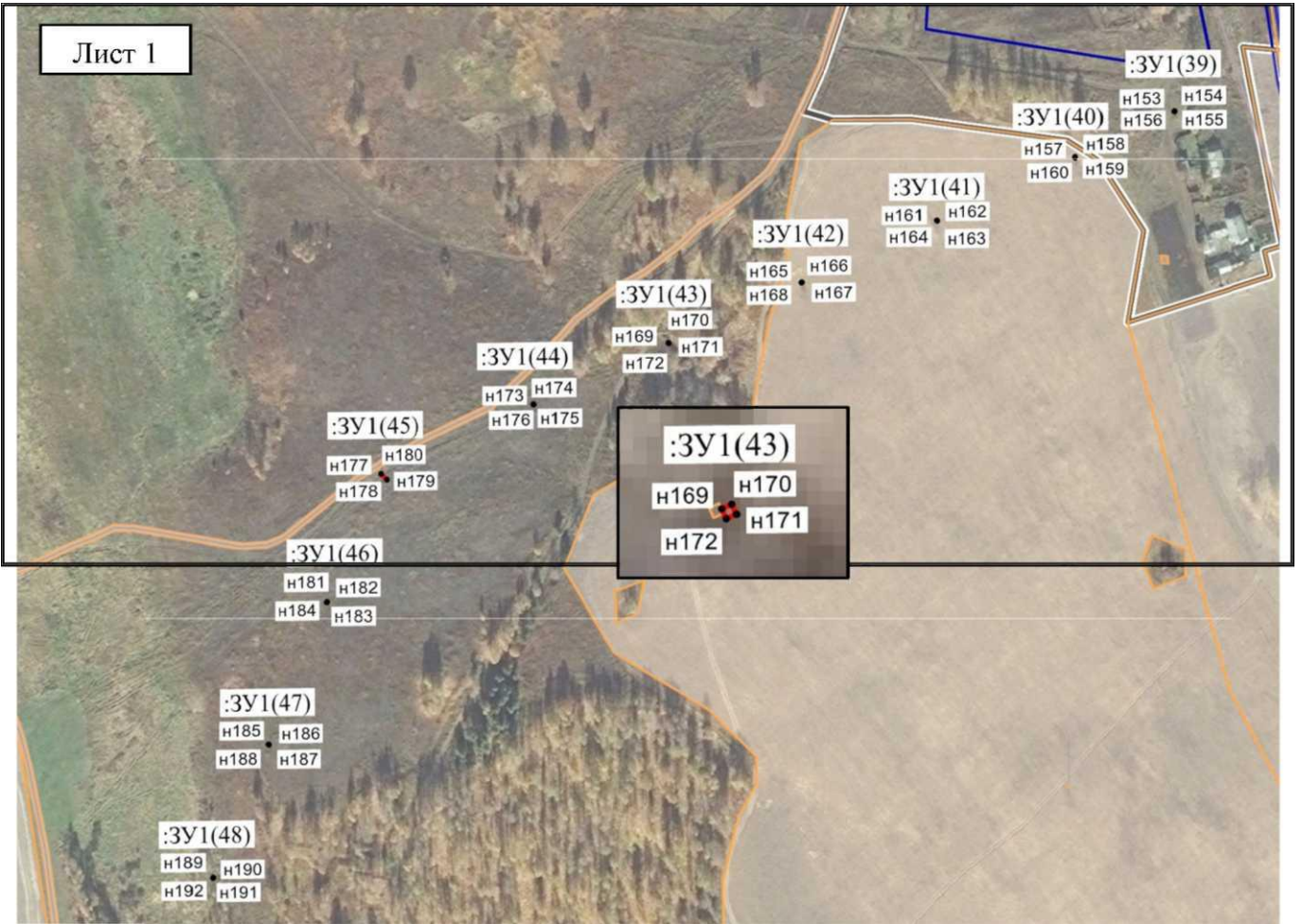
Условные обозначения:

:ЗУ1(1) - обозначение образуемого земельного участка для публичного сервитута

- граница кадастрового квартала

- образуемая граница публичного сервитута

38:04:000000 - номер кадастрового квартала

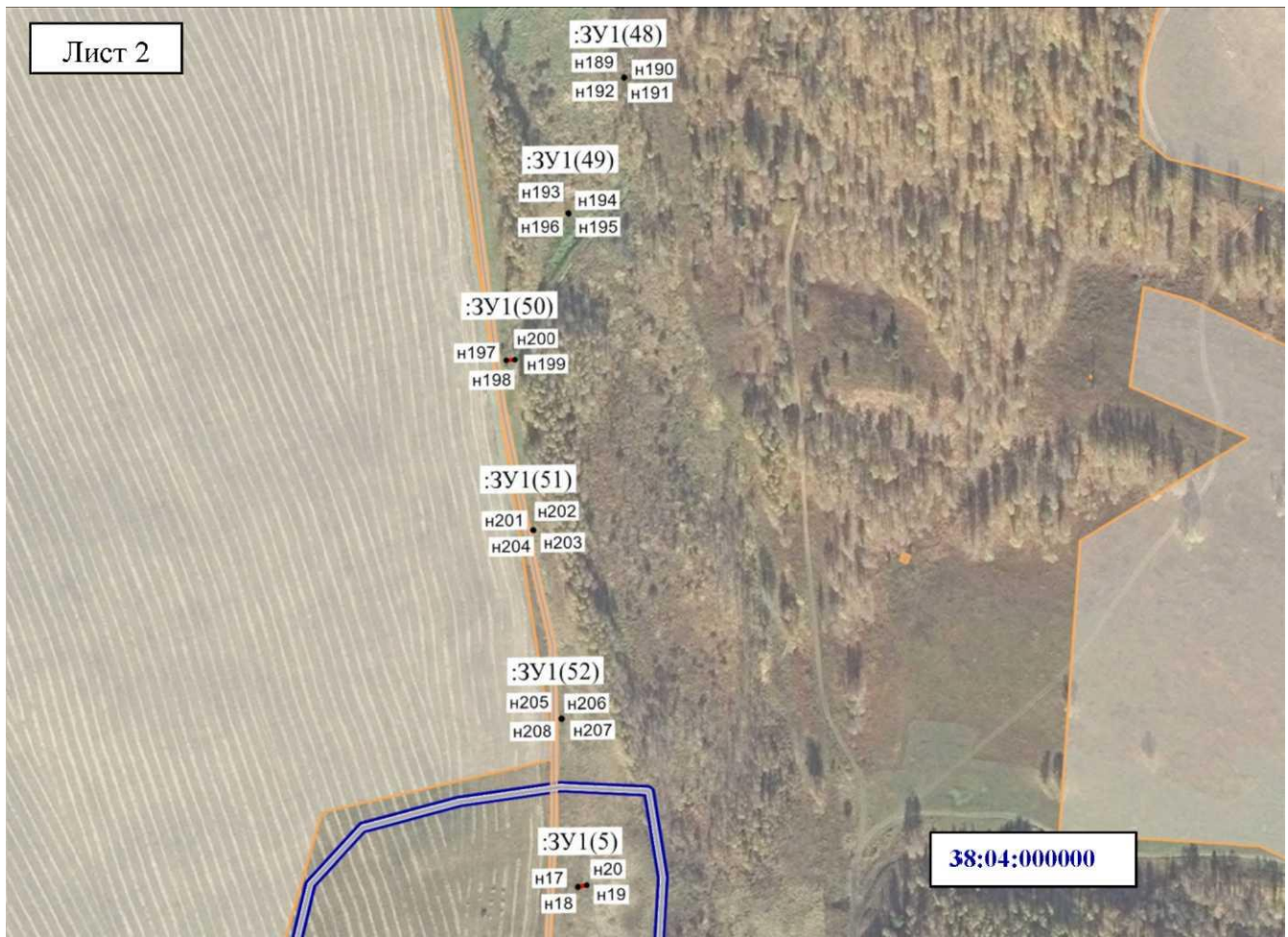


38:04:000000

Масштаб 1: 5000

Условные обозначения:

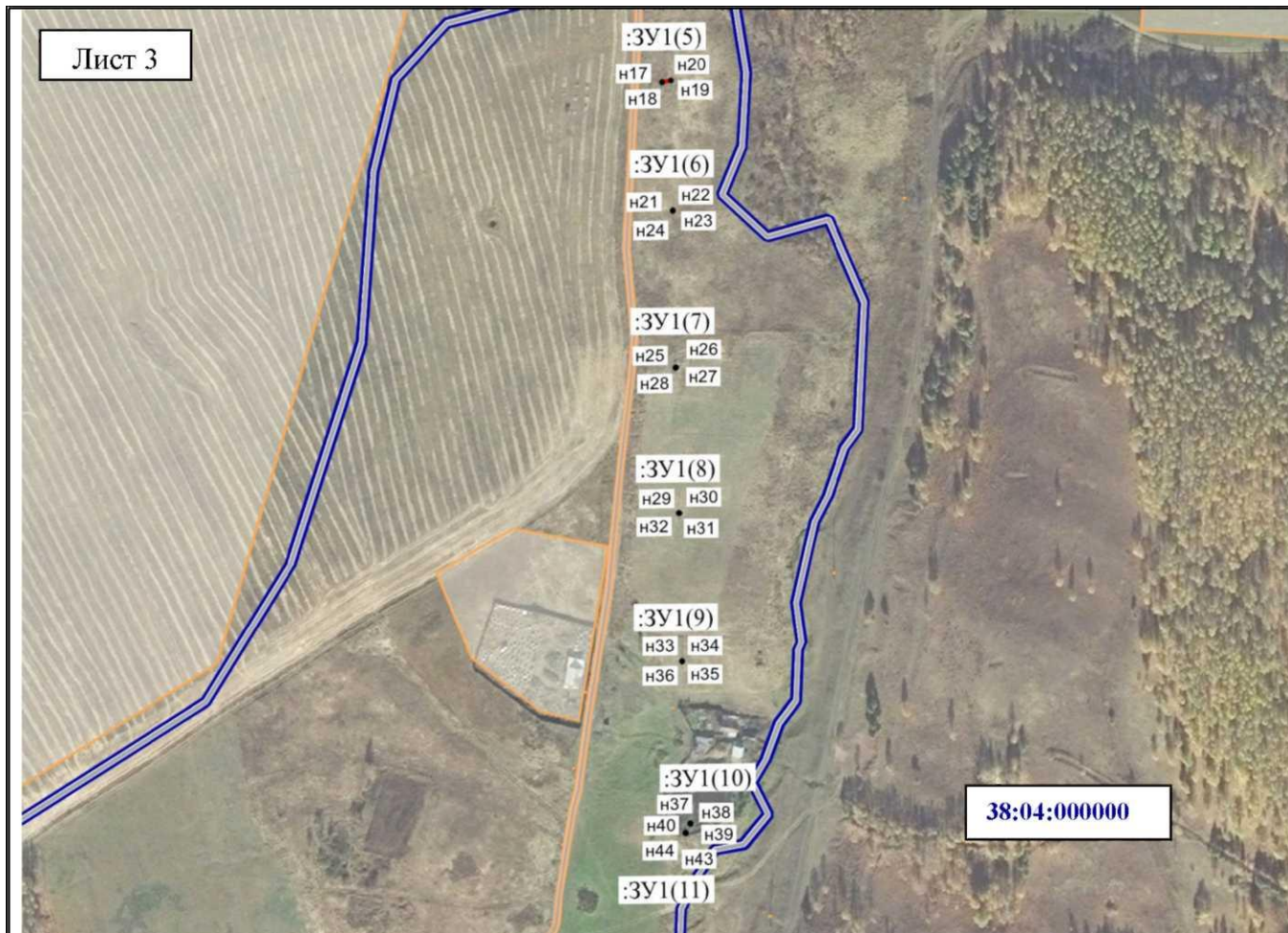
- н1 - характерная точка образуемой границы публичного сервитута
- :ЗУ 1(1) - обозначение образуемого земельного участка для публичного сервитута
 - граница населенного пункта
 - граница кадастрового квартала
- образуемая граница публичного сервитута 38:04:000000 -
номер кадастрового квартала



Масштаб 1:5000

Условные обозначения:

- n1 - характерная точка образуемой границы публичного сервитута :ЗУ1(1) - обозначение образуемого земельного участка для публичного сервитута - граница населенного пункта
- граница кадастрового квартала
- образуемая граница публичного сервитута 38:04:000000 - номер кадастрового квартала



Масштаб

Условные обозначения:

- n1 - характерная точка образуемой границы публичного сервитута :ЗУ1(1) - обозначение образуемого земельного участка для публичного сервитута - граница населенного пункта
- граница кадастрового квартала
- образуемая граница публичного сервитута 38:04:000000 - номер кадастрового квартала