

Сообщение № 20

о возможном установлении публичного сервитута

В соответствии с главой V.7 Земельного кодекса Российской Федерации
Комитет по управлению муниципальным имуществом муниципального образования «Заларинский район» извещает о возможности установления публичного сервитута в отношении земельного участка общей площадью 89 кв.м.

№	Адрес или местоположение земельных участков	Площадь образуемых участков (части земельных участков) кв.м.	Вид права (срок)	Цель, для которой устанавливается публичный сервитут
1	38:04:000000:41	35 кв.м.	Публичный сервитут на 49 лет	Для эксплуатации сооружения: « «ВЛ-10 кВ Ханжиново-Мастерские»,
2	38:04:130301:108	54 кв.м.		

Схема расположения границ публичного сервитута

Местоположение публичного сервитута: 38:04:000000:41 общей площадью 35 кв.м., расположенный по адресу: Иркутская область, Заларинский район, центральная часть с. Ханжинов, 38:04:130301:108 общей площадью 54 кв.м., расположенный по адресу: Иркутская область, Заларинский район от ПС «Ханжиново» северо - западнее и южнее центральной части с. Ханжиново.

Цель установления публичного сервитута: Для эксплуатации сооружения: « «ВЛ-10 кВ Ханжиново-Мастерские»,

Площадь устанавливаемого публичного сервитута: 89 кв.м

Заинтересованные лица в течение тридцати дней со дня опубликования настоящего сообщения могут ознакомиться с поступившим ходатайством о возможном установлении публичного сервитута и прилагаемым к нему описанием местоположения границ публичного сервитута по адресу: р.п. Залари ул. Ленина 103 (официальный сайт администрации муниципального образования «Заларинский район» – http://www.zalari.ru/page.php?razdel=19&id_page=19).

Правообладатели земельного участка, если их права не зарегистрированы в Едином государственном реестре недвижимости, в течении тридцати дней со дня опубликования настоящего сообщения могут подать заявления об учете их прав (обременений прав) на земельный участок с приложением копий документов, подтверждающих эти права (обременения прав), указанием почтового адреса и (или) адреса электронной почты.

Подать заявления об учете прав на земельные участки, в отношении которых поступило ходатайство об установлении публичного сервитута, можно в Муниципальное казенное учреждение Комитет по управлению муниципальным имуществом муниципального образования «Заларинский район» р.п. Залари, ул. Ленина 103, каб., 212, в рабочие дни с 09-00 до 17-00 (обеденный перерыв с 12-00 до 13-00).

СХЕМА РАСПОЛОЖЕНИЯ ГРАНИЦ ПУБЛИЧНОГО СЕРВИТУТА

Общая площадь публичного сервитута составляет 89 кв.м, в том числе:

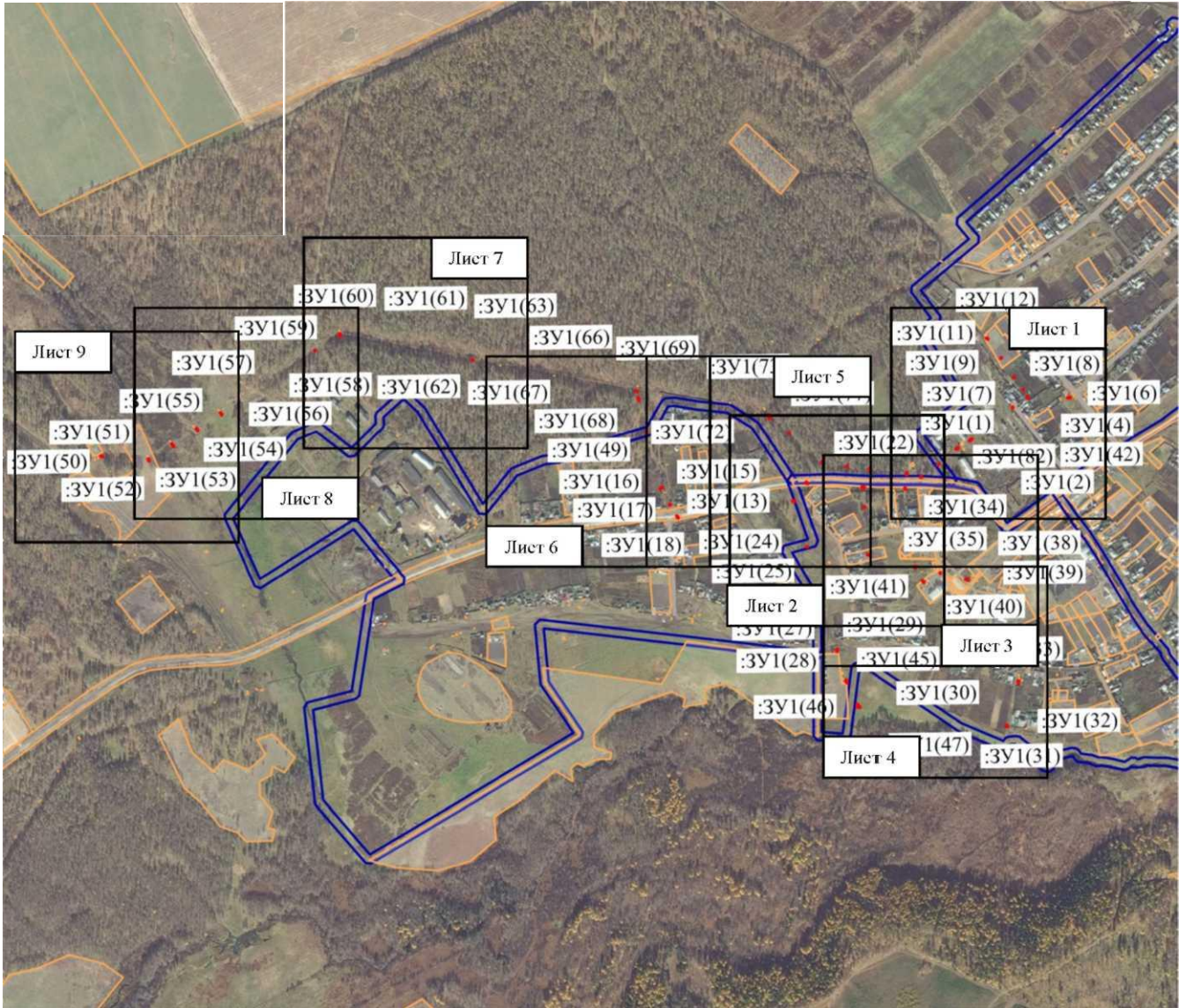
Площадь испрашиваемого публичного сервитута на земельный участок с кадастровым номером

38:04:000000:41 - 35 кв. м.

Площадь испрашиваемого публичного сервитута на земельный участок с кадастровым номером 38:04:130301:108 - 54 кв. м.

Обозначение характерных точек границ	Координаты, м	
	X	Y
1	2	3
:ЗУ1(1)	-	-
н1	532686.81	3197076.74
н2	532688.72	3197080.81
н3	532688.48	3197080.93
н4	532686.55	3197076.86
н1	532686.81	3197076.74
:ЗУ1(2)	-	-
н5	532683.32	3197086.05
н6	532683.49	3197086.26
н7	532683.28	3197086.45
н8	532683.10	3197086.23
н5	532683.32	3197086.05
:ЗУ1(3)	-	-
н9	532706.33	3197108.47
н10	532706.11	3197108.64
н11	532710.44	3197114.15
н12	532710.66	3197113.97
н9	532706.33	3197108.47
:ЗУ1(4)	-	-
н13	532746.43	3197161.66
н14	532746.60	3197161.89
н15	532746.37	3197162.06
н16	532746.20	3197161.83
н13	532746.43	3197161.66
:ЗУ1(5)	-	-
н17	532786.15	3197214.95
н18	532786.32	3197215.17
н19	532786.09	3197215.35
н20	532785.93	3197215.12
н17	532786.15	3197214.95
:ЗУ1(6)	-	-
н21	532813.06	3197249.71
н22	532808.04	3197251.70
н23	532808.15	3197251.96
н24	532813.16	3197249.97
н21	532813.06	3197249.71
:ЗУ1(7)	-	-
н25	532809.92	3197318.74
н26	532809.91	3197319.02
н27	532809.63	3197319.01
н28	532809.64	3197318.73
н25	532809.92	3197318.74
:ЗУ1(8)	-	-
н29	532808.93	3197348.48
н30	532808.65	3197348.45
н31	532808.06	3197353.85
н32	532808.35	3197353.88
н29	532808.93	3197348.48
:ЗУ1(9)	-	-
н33	532828.63	3197239.37
н34	532828.78	3197239.60

Площадь, кв. м.	Цель установления публичного сервитута
-----------------	--



Масштаб 1:

- граница кадастрового квартала;
- образуемая граница публичного сервитута;
- граница земельного участка.



Условные обозначения:

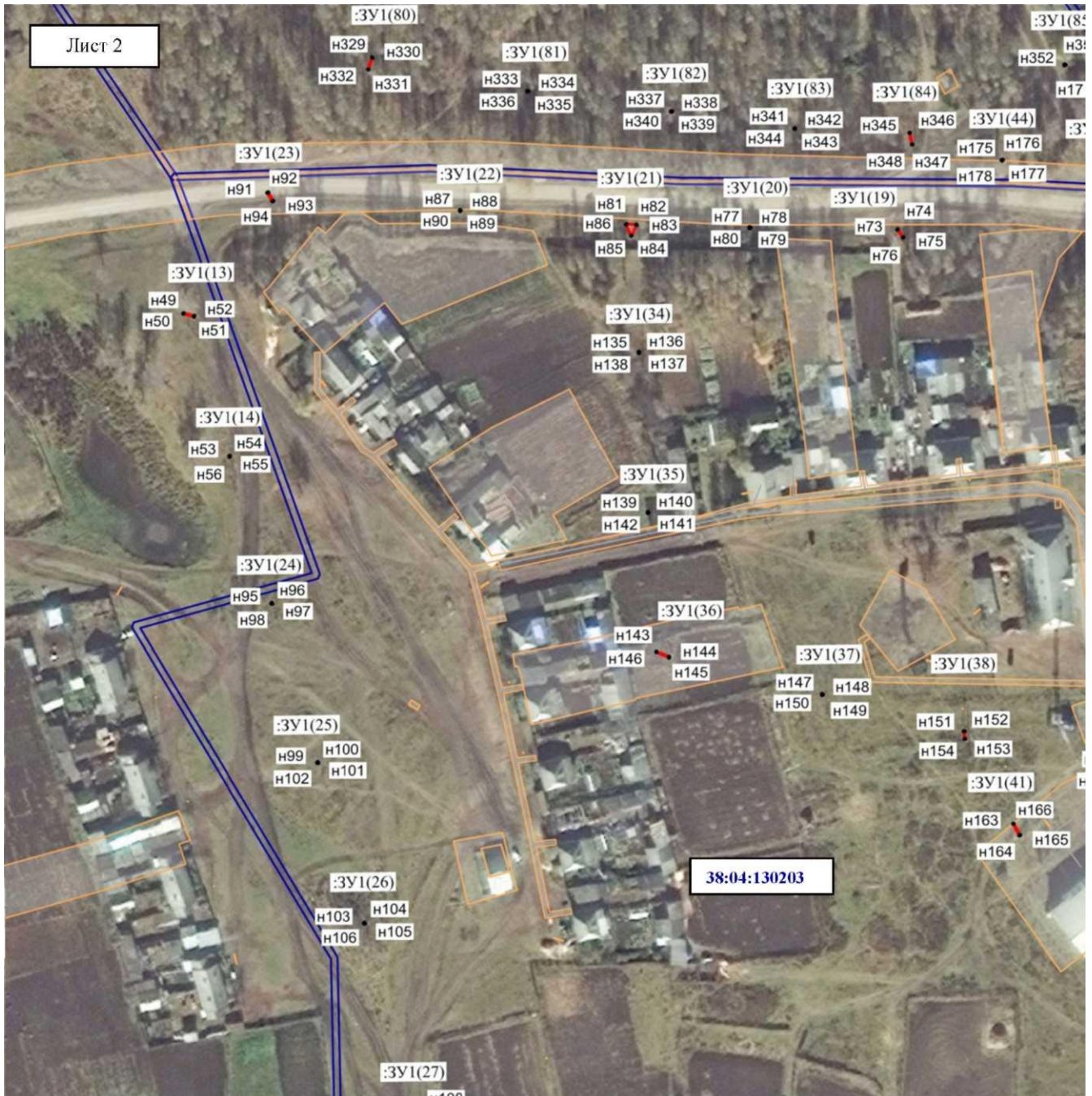
•n1, n2, n3... - характерная точка образуемой границы публичного сервитута; :ЗУ 1(1) - обозначение образуемого земельного участка для публичного сервитута;

----- - граница кадастрового квартала;

----- - образуемая граница публичного сервитута;

- граница земельного участка;

38:04:130201 - номер кадастрового квартала.



Масштаб

Условные обозначения:

•н1, н2, н3... - характерная точка образуемой границы публичного сервитута; :ЗУ 1(1) - обозначение образуемого земельного участка для публичного сервитута;

----- - граница кадастрового квартала;

----- - образуемая граница публичного сервитута;

- граница земельного участка;

38:04:130203 - номер кадастрового квартала.



Масштаб

Условные обозначения:

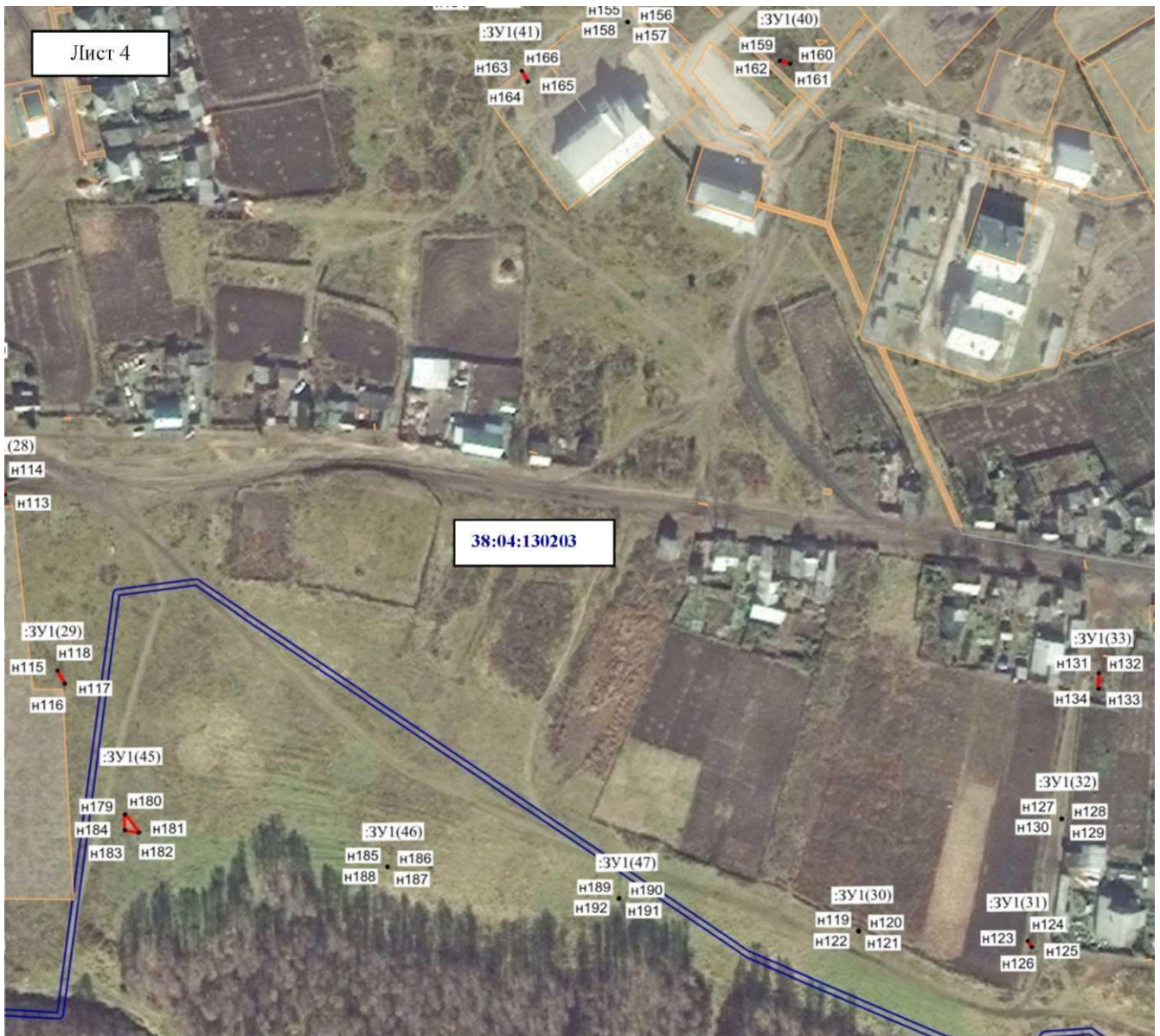
•Н1, Н2, Н3... - характерная точка образуемой границы публичного сервитута; :ЗУ1(1) - обозначение образуемого земельного участка для публичного сервитута;

----- - граница кадастрового квартала;

----- - образуемая граница публичного сервитута;

- граница земельного участка;

38:04:130203 - номер кадастрового квартала.



Масштаб

Условные обозначения:

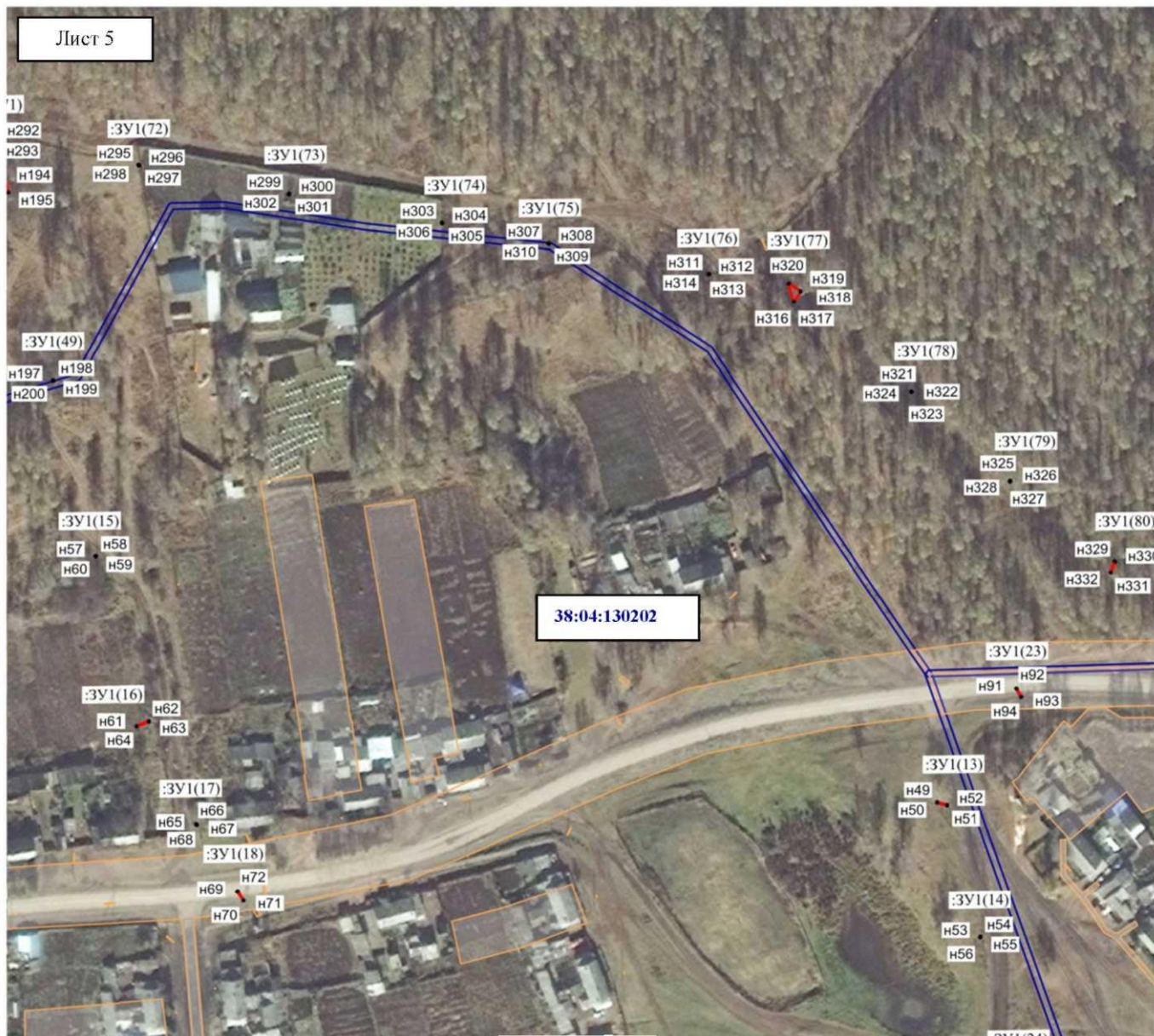
•н1,н2, н3... - характерная точка образуемой границы публичного сервитута; :ЗУ1(1) - обозначение образуемого земельного участка для публичного сервитута;

----- - граница кадастрового квартала;

----- - образуемая граница публичного сервитута;

- граница земельного участка;

38:04:130203 - номер кадастрового квартала.



Условные обозначения:

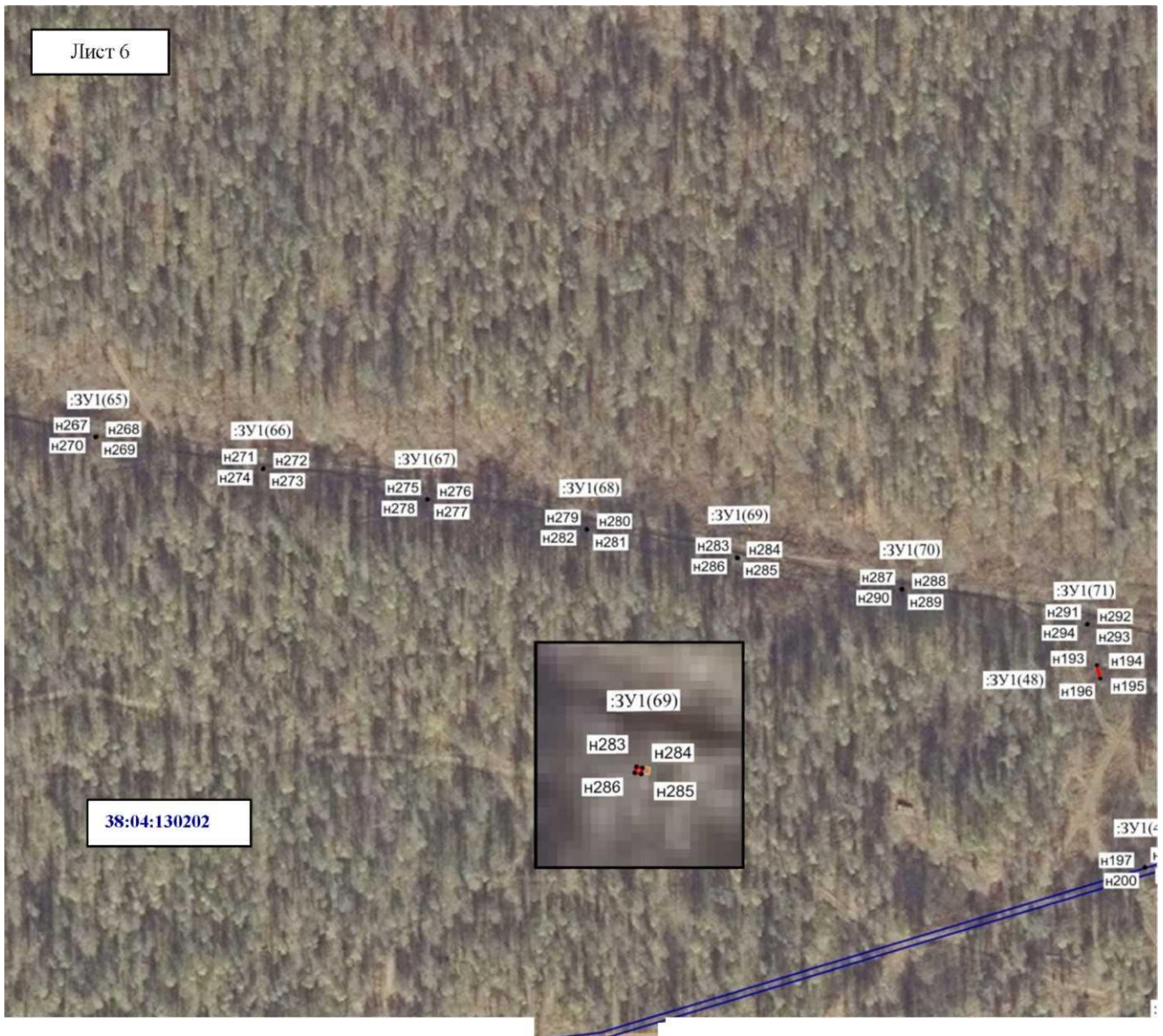
•н1, н2, н3... - характерная точка образуемой границы публичного сервитута; :ЗУ1(1) - обозначение образуемого земельного участка для публичного сервитута;

----- - граница кадастрового квартала;

----- - образуемая граница публичного сервитута;

- граница земельного участка;

38:04:130202 - номер кадастрового квартала.



Масштаб

Условные обозначения:

- н1, н2, н3... - характерная точка образуемой границы публичного сервитута; :ЗУ 1(1) - обозначение образуемого земельного участка для публичного сервитута;
- - граница кадастрового квартала;
- - образуемая граница публичного сервитута;
- граница земельного участка;
- 38:04:130202 - номер кадастрового квартала.



Масштаб 1:2000

Условные обозначения:

•н1, н2, н3... - характерная точка образуемой границы публичного сервитута; :ЗУ1(1) - обозначение образуемого земельного участка для публичного сервитута;

----- - граница кадастрового квартала;

----- - образуемая граница публичного сервитута;

- граница земельного участка;

38:04:130202 - номер кадастрового квартала.



Масштаб 1:2000

Условные обозначения:

•н1, н2, н3... - характерная точка образуемой границы публичного сервитута; :ЗУ1(1) - обозначение образуемого земельного участка для публичного сервитута;

----- - граница кадастрового квартала;

----- - образуемая граница публичного сервитута;

- граница земельного участка;

38:04:130202 - номер кадастрового квартала.



Масштаб 1:2000

Условные обозначения:

•н1, н2, н3... - характерная точка образуемой границы публичного сервитута; :ЗУ1(1) - обозначение образуемого земельного участка для публичного сервитута;

----- - граница кадастрового квартала;

----- - образуемая граница публичного сервитута;

- граница земельного участка;

38:04:130301 - номер кадастрового квартала.